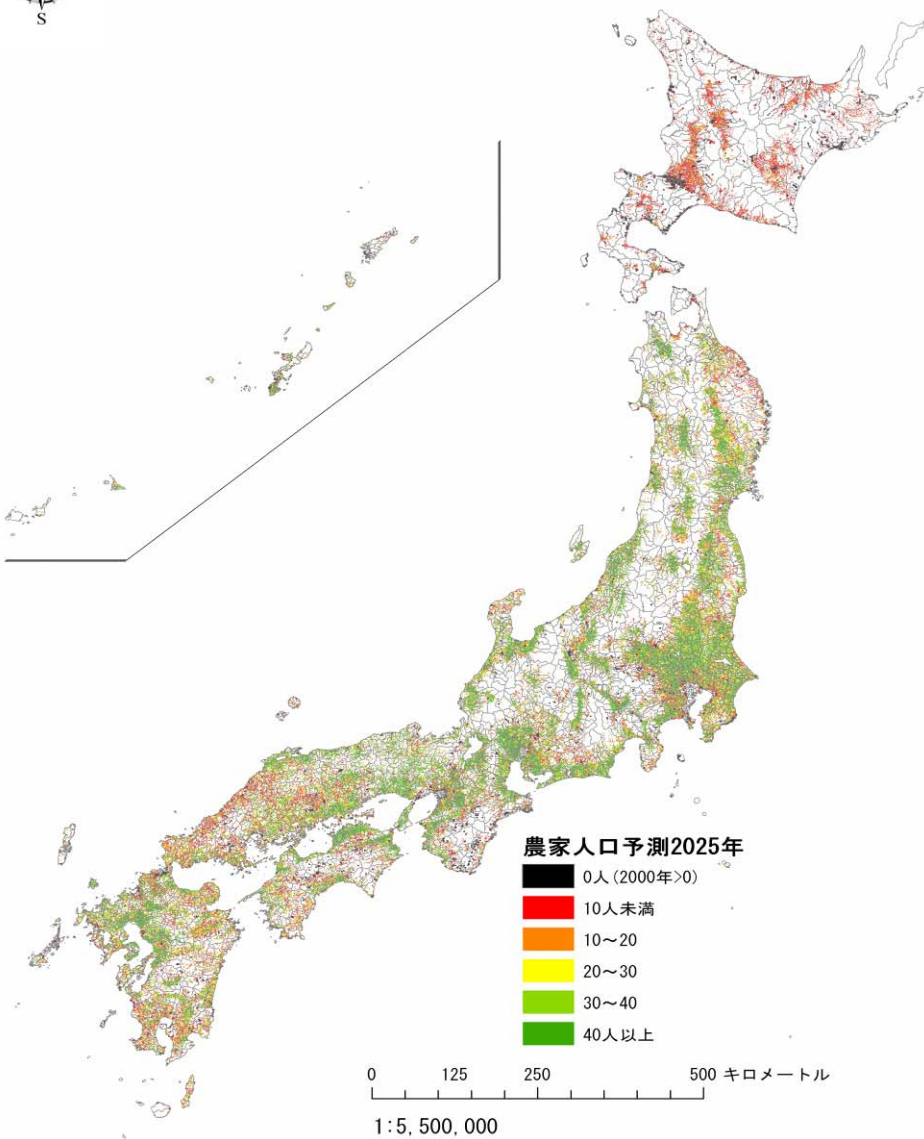


2025年における農家人口及び農家戸数別農業集落数の予測

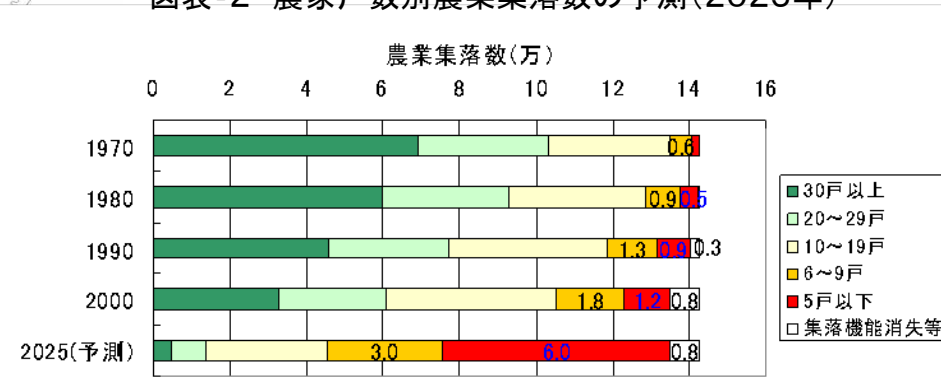
資料 4-2



図表-1 三次メッシュによる農家人口予測(2025年)

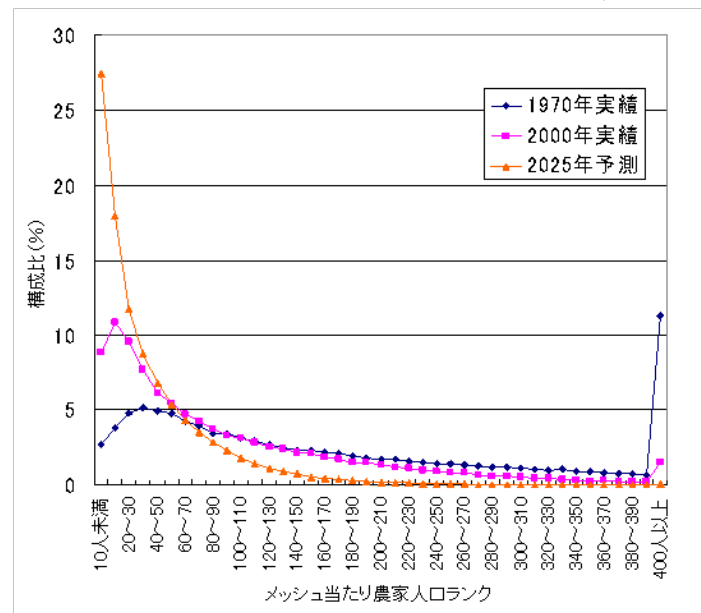


図表-2 農家戸数別農業集落数の予測(2025年)



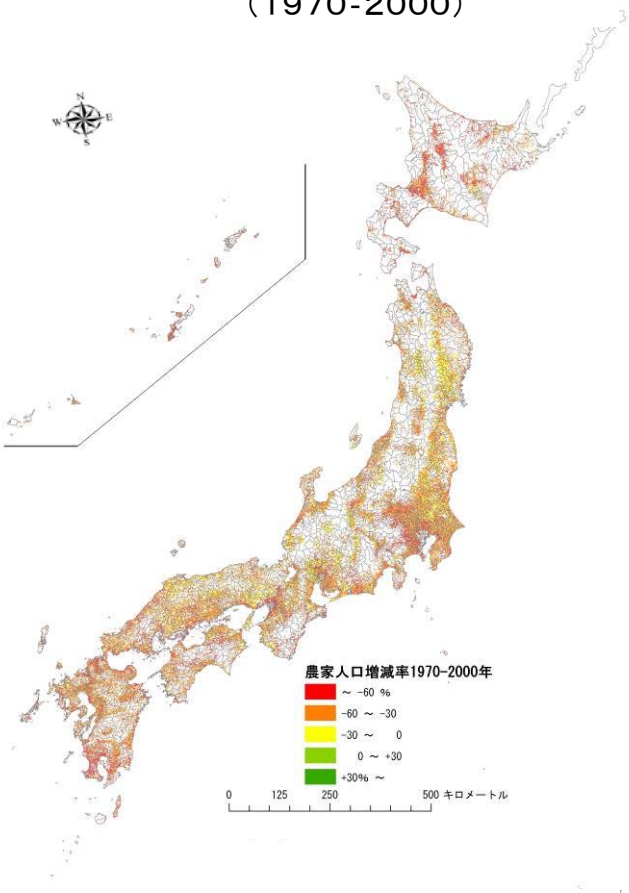
注)2025年は図表-3.(3)④.3の農家人口予測結果を、2000年次の1戸当たり農家人口(4.3人:2000年世界農林業センサス・農業総合統計報告書より)で除して、集落毎の農家数に置き換え作成。

図表-3 1970、2000、2025(予測)のメッシュ当たり農家人口分布

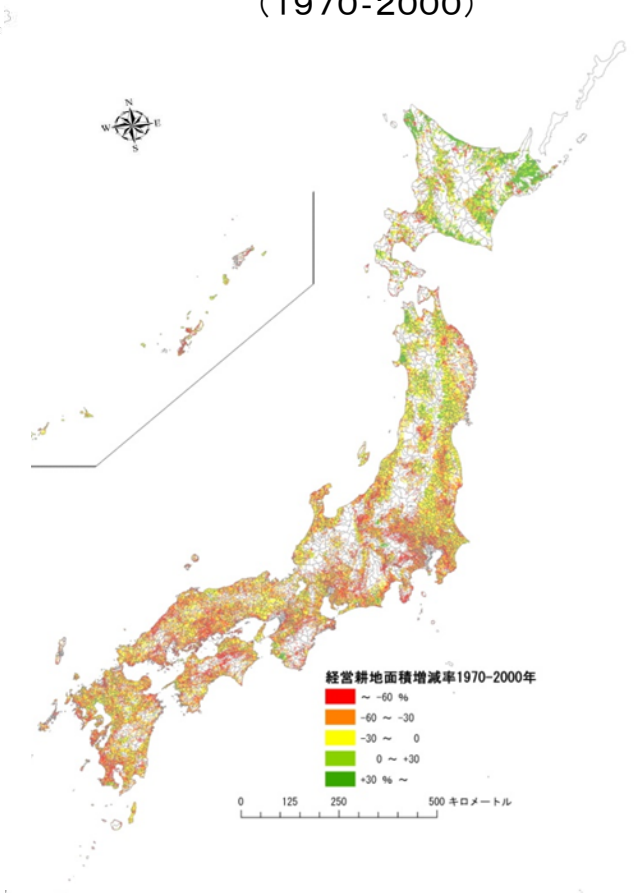


農家人口・耕作面積の増減および耕作放棄地の分布

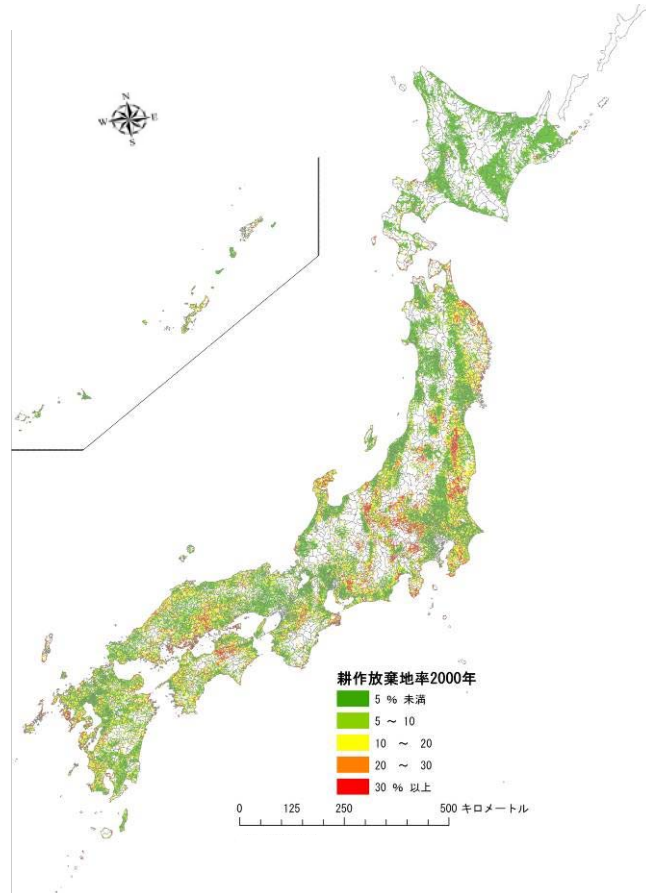
図表-1 農家人口増減メッシュ図
(1970-2000)



図表-2 経営耕地面積増減メッシュ図
(1970-2000)

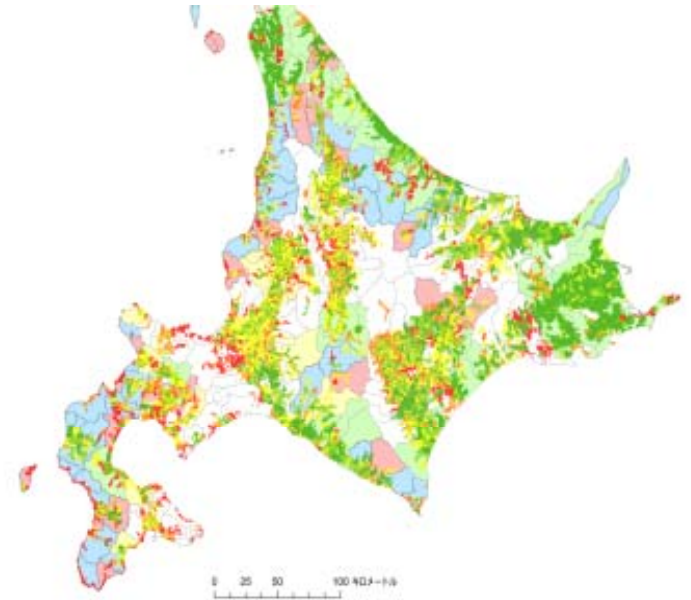
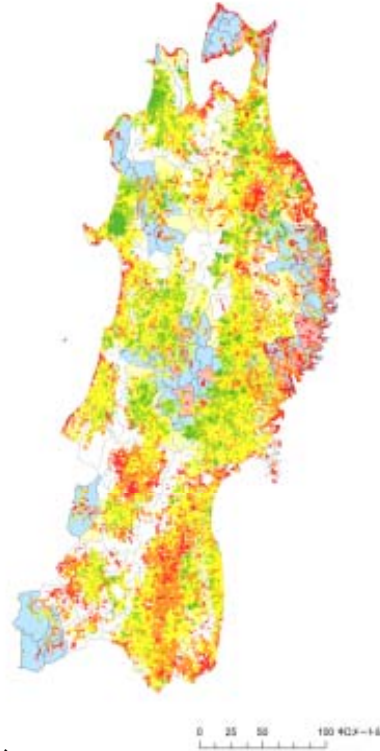
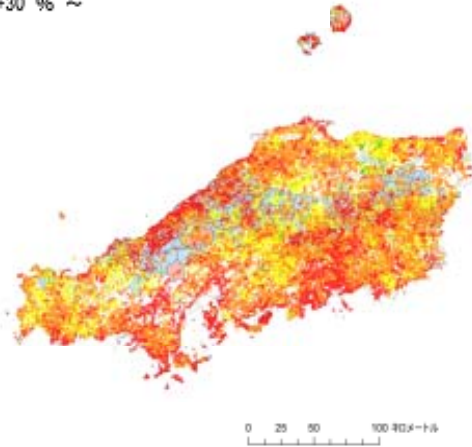
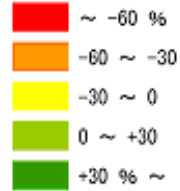


図表-3 耕作放棄地率メッシュ図



北海道・東北・中国地方における耕地面積の増減(1970 - 2000)

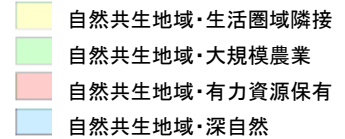
経営耕地面積増減率1970-2000年



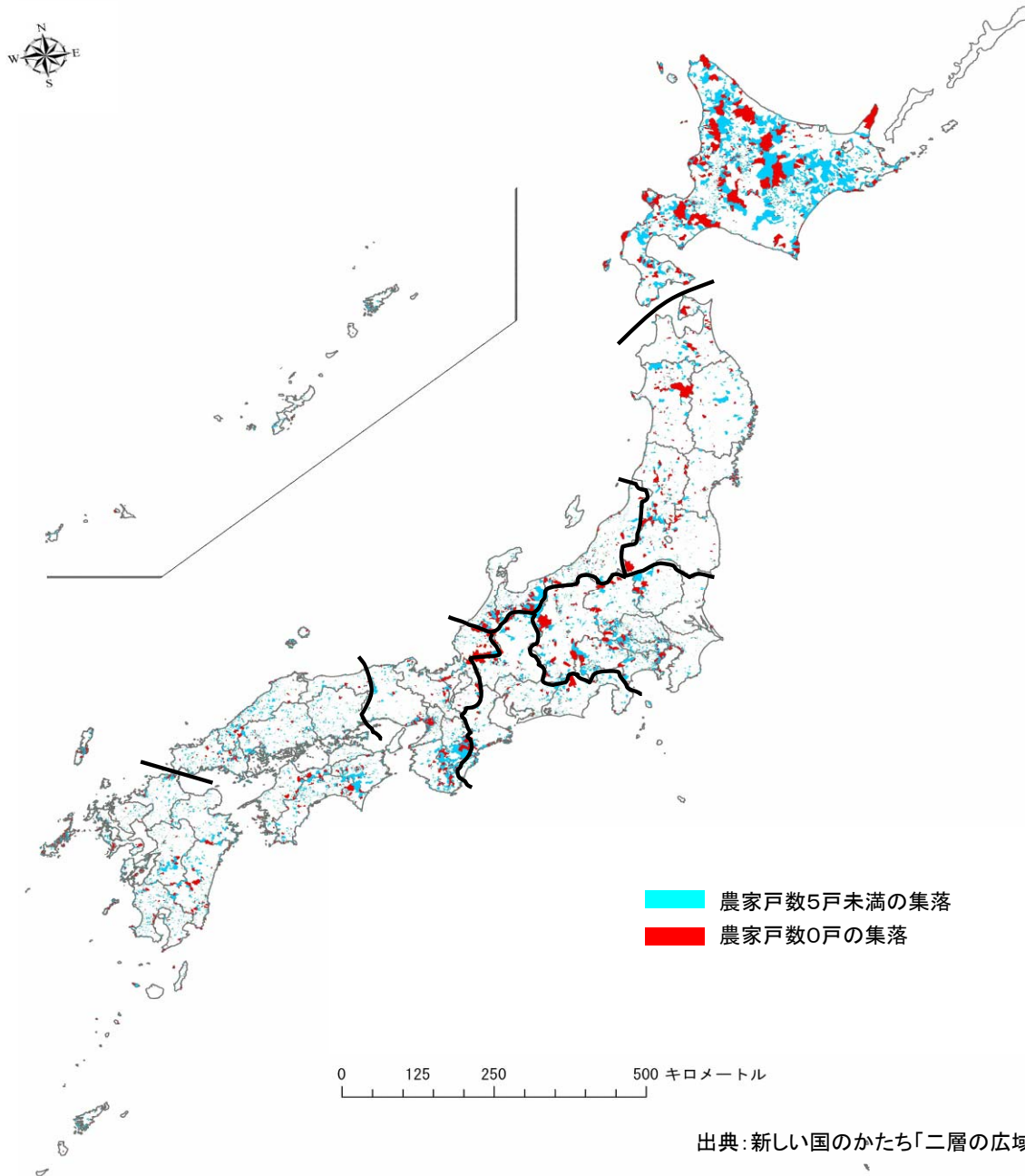
経営耕地がある1kmメッシュの比率(2000)

	全メッシュ数	耕地のあるメッシュ数	全メッシュに占める耕地のあるメッシュ比率
全国	389, 186	219, 265	56%
北海道	85, 171	35, 064	41%
東北	69, 899	39, 227	56%
中国	32, 830	23, 356	71%

都市類型



農家戸数5戸未満の集落位置図



単位：%

ブロック名	農家戸数5戸未満の集落	農家戸数0戸の集落
全国	11.4	3.9
北海道	25.2	9.4
東北	5.8	2.2
関東	9.7	3.2
北陸	10.6	3.8
中部	9.3	2.8
近畿	10.2	3.9
中国	13.3	4.0
四国	11.7	3.9
九州・沖縄	12.8	4.8