

**周波数の使用期限に定めのある電波利用システム等の
無線局数の推移（周波数再編アクションプラン関連）**

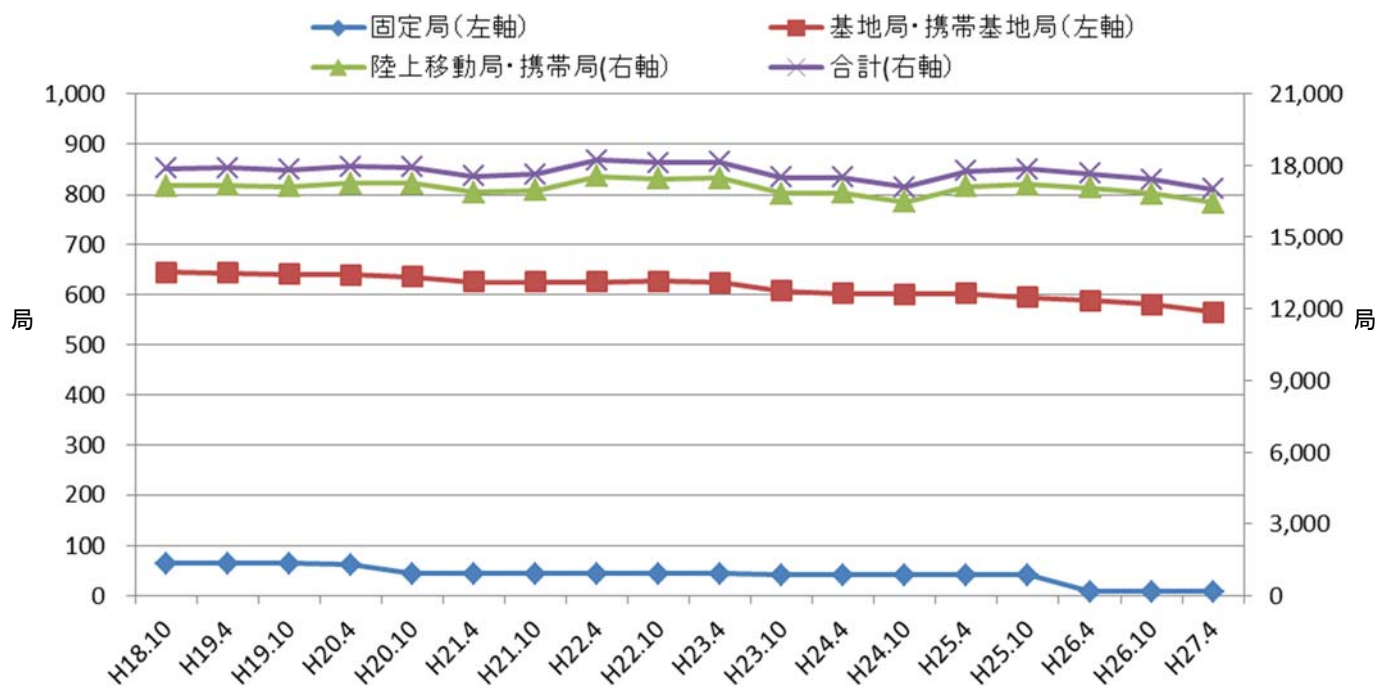
（平成 27 年 4 月現在）

（周波数再編アクションプラン：

<http://www.tele.soumu.go.jp/j/adm/freq/search/saihen/index.htm>）

I 335.4MHz 以下

① 市町村防災行政無線(150MHz 帯)

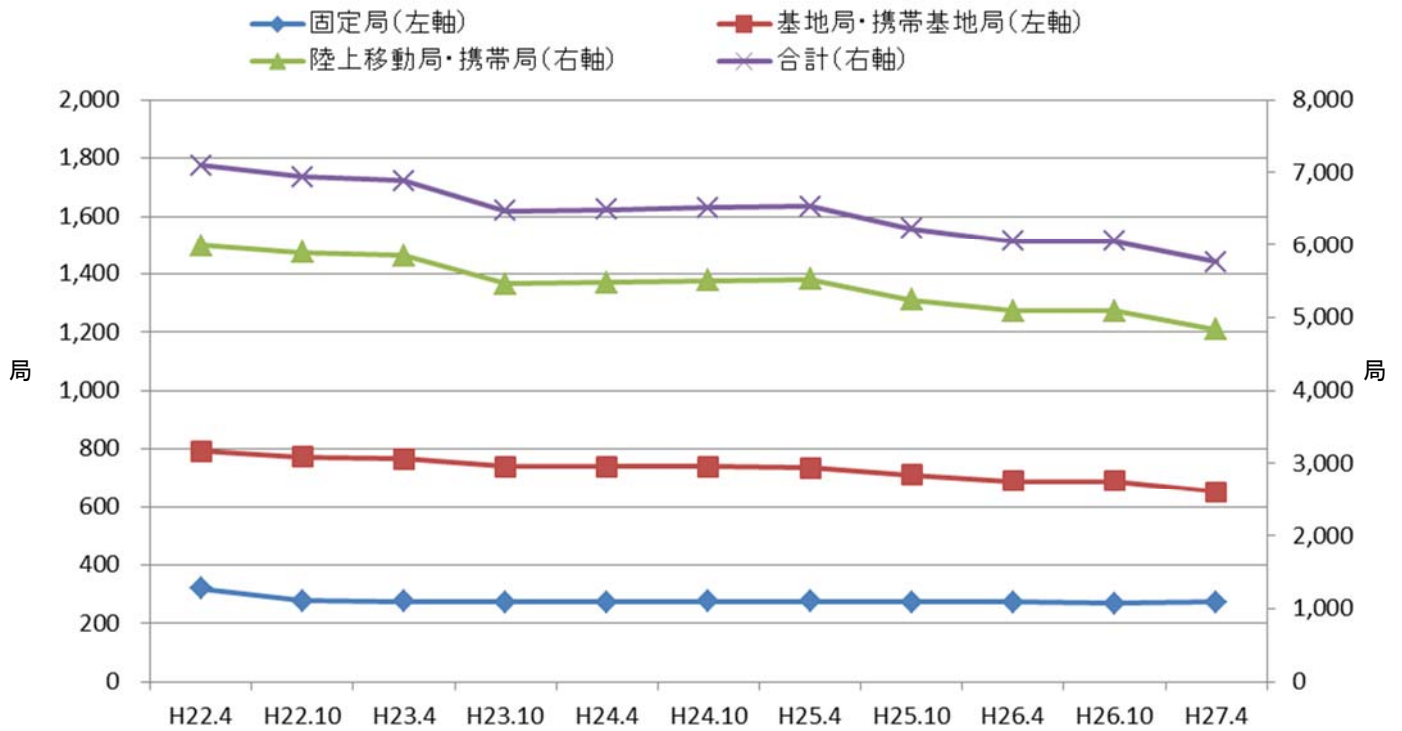


局種	平 18.10	平 19. 4	平 19.10	平 20. 4	平 20.10	平 21. 4	平 21.10	平 22. 4	平 22.10
固定局	64	64	64	62	44	44	44	44	44
基地局・ 携帯基地局	644	643	640	638	635	625	624	625	626
陸上移動局・ 携帯局	17,171	17,200	17,126	17,273	17,271	16,891	16,989	17,555	17,449
合計	17,879	17,907	17,833	17,973	17,950	17,560	17,657	18,224	18,119

局種	平 23. 4	平 23.10	平 24. 4	平 24.10	平 25. 4	平 25.10	平 26. 4	平 26.10	平 27. 4
固定局	44	41	41	41	41	41	8	8	8
基地局・ 携帯基地局	623	607	602	600	601	594	587	580	564
陸上移動局・ 携帯局	17,490	16,856	16,873	16,481	17,141	17,218	17,072	16,835	16,463
合計	18,157	17,504	17,516	17,122	17,783	17,853	17,667	17,423	17,035

※ 使用期限の具体化については検討中。

② 都道府県防災行政無線(150MHz 帯)

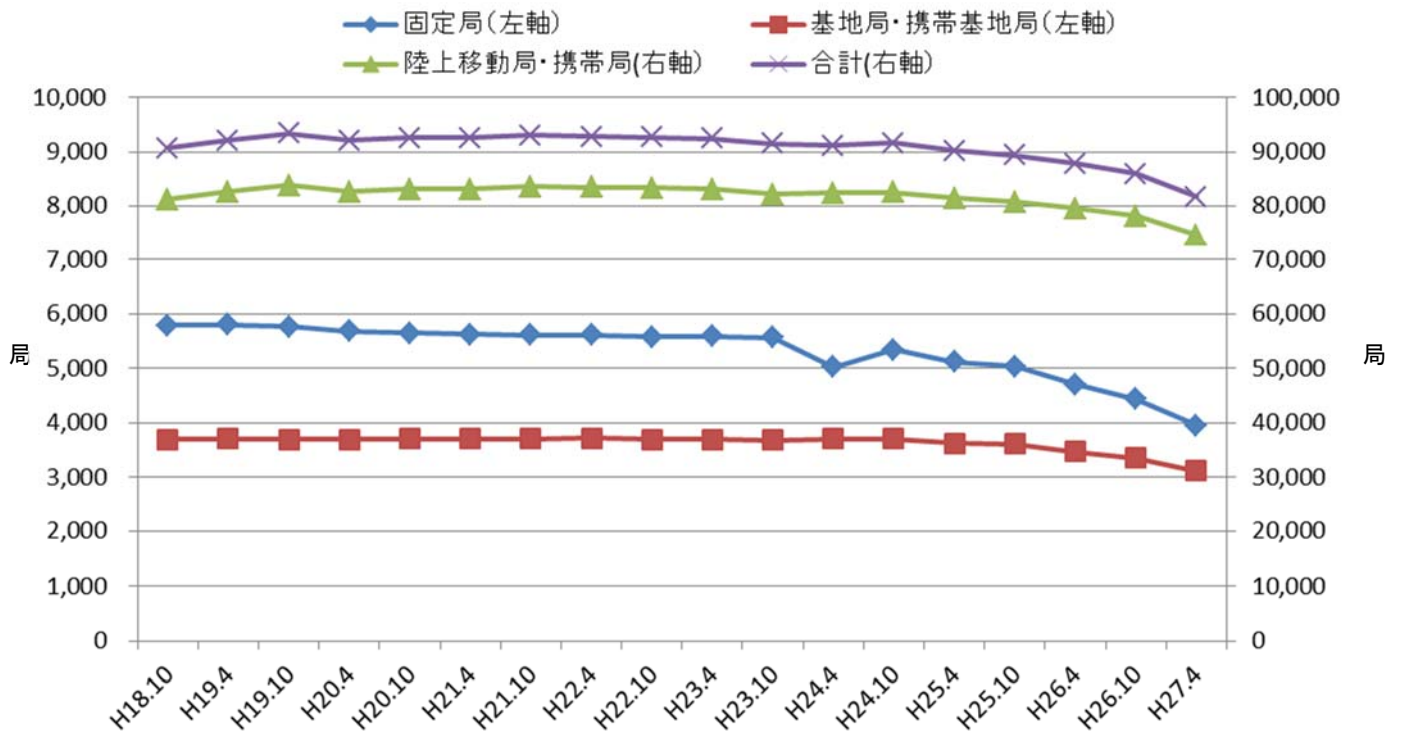


局種	平 22.4	平 22.10	平 23.4	平 23.10	平 24.4	平 24.10	平 25.4	平 25.10
固定局	319	277	275	274	273	275	275	273
基地局・携帯基地局	792	774	766	739	739	741	735	711
陸上移動局・携帯局	5,990	5,894	5,851	5,466	5,483	5,506	5,526	5,246
合計	7,101	6,945	6,892	6,479	6,495	6,522	6,536	6,230

局種	平 26.4	平 26.10	平 27.4
固定局	274	269	274
基地局・携帯基地局	689	689	651
陸上移動局・携帯局	5,089	5,093	4,836
合計	6,052	6,051	5,761

※ 使用期限の具体化については検討中。

③ 消防無線(150MHz 帶)



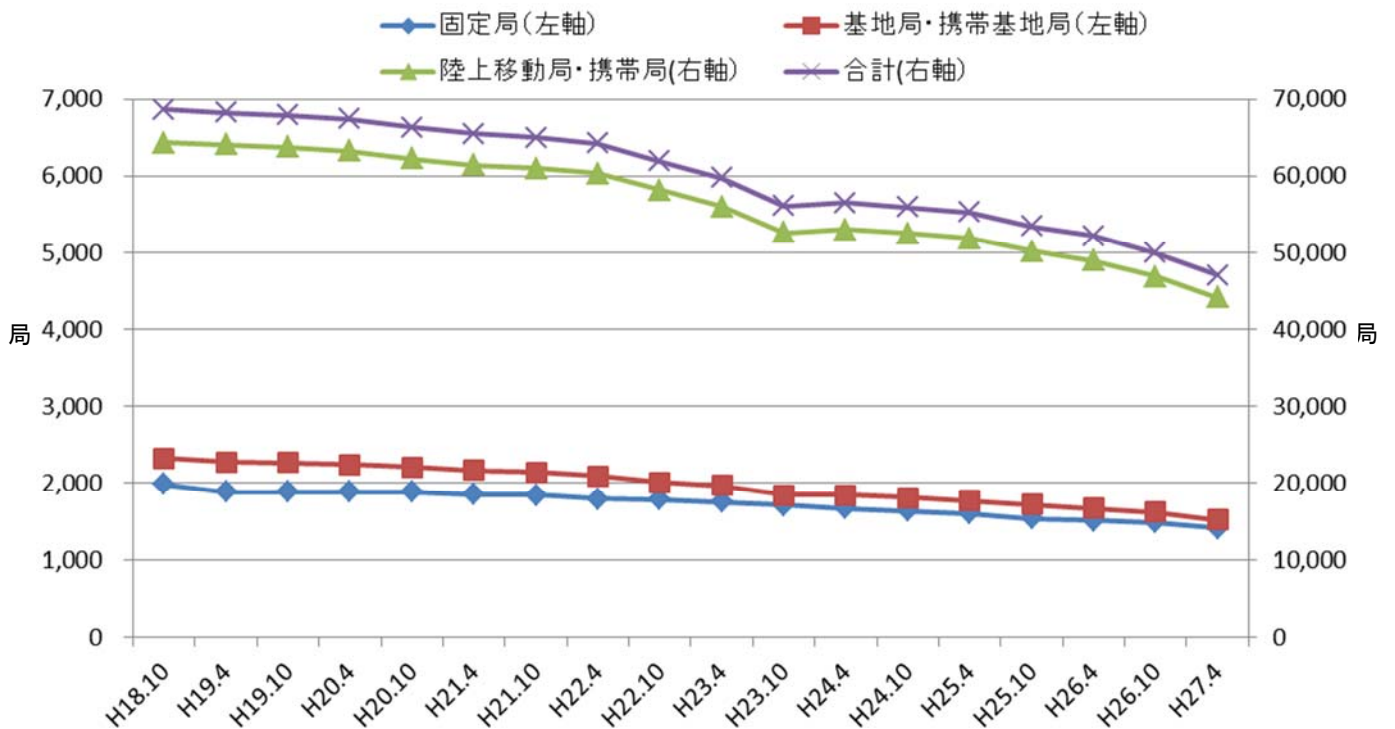
局種	平 18.10	平 19.4	平 19.10	平 20.4	平 20.10	平 21.4	平 21.10	平 22.4	平 22.10
固定局	5,796	5,806	5,773	5,690	5,650	5,629	5,618	5,618	5,576
基地局・ 携帯基地局	3,693	3,710	3,690	3,696	3,708	3,703	3,708	3,713	3,700
陸上移動局・ 携帯局	81,180	82,603	83,873	82,651	83,134	83,173	83,636	83,453	83,351
合計	90,669	92,119	93,336	92,037	92,492	92,505	92,962	92,784	92,627

局種	平 23.4	平 23.10	平 24.4	平 24.10	平 25.4	平 25.10	平 26.4	平 26.10	平 27.4
固定局	5,589	5,566	5,023	5,343	5,115	5,035	4,709	4,436	3,958
基地局・ 携帯基地局	3,697	3,689	3,711	3,710	3,621	3,609	3,470	3,356	3,120
陸上移動局・ 携帯局	83,131	82,194	82,445	82,489	81,434	80,753	79,605	78,208	74,632
合計	92,417	91,449	91,179	91,542	90,170	89,397	87,784	86,000	81,710

※ 使用期限:平成 28 年 5 月 31 日

Ⅱ 335.4～770MHz 帯

① 市町村防災行政無線(400MHz 帯)

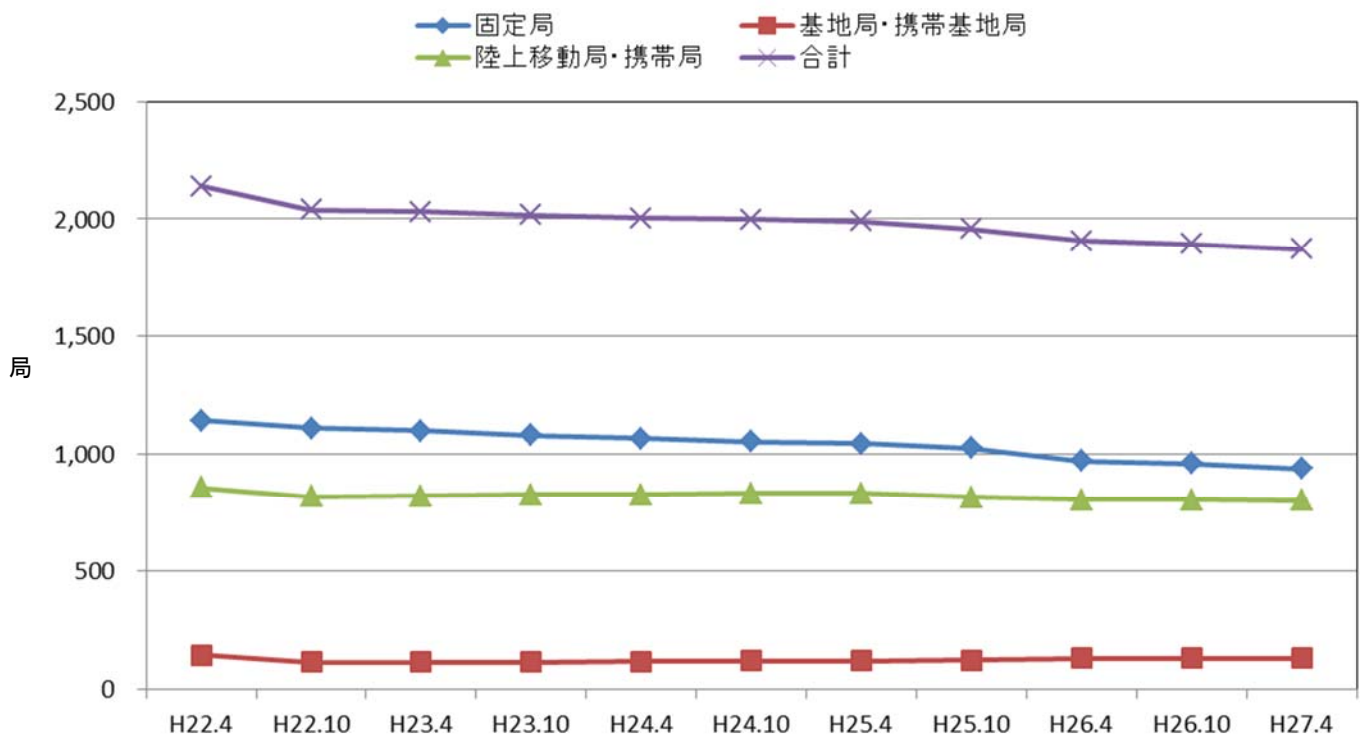


局種	平 18.10	平 19.4	平 19.10	平 20.4	平 20.10	平 21.4	平 21.10	平 22.4	平 22.10
固定局	1,981	1,887	1,885	1,882	1,886	1,851	1,845	1,790	1,783
基地局・ 携帯基地局	2,326	2,275	2,262	2,240	2,208	2,166	2,145	2,090	2,006
陸上移動局・ 携帯局	64,334	64,091	63,737	63,255	62,239	61,430	61,001	60,360	58,130
合計	68,641	68,253	67,894	67,377	66,333	65,447	64,991	64,240	61,919

局種	平 23.4	平 23.10	平 24.4	平 24.10	平 25.4	平 25.10	平 26.4	平 26.10	平 27.4
固定局	1,754	1,712	1,664	1,632	1,597	1,534	1,509	1,484	1,407
基地局・ 携帯基地局	1,969	1,845	1,839	1,810	1,768	1,721	1,671	1,614	1,515
陸上移動局・ 携帯局	56,016	52,561	52,977	52,518	51,857	50,160	48,961	46,828	44,080
合計	59,739	56,118	56,480	55,960	55,222	53,415	52,141	49,926	47,002

※ 使用期限の具体化については検討中。

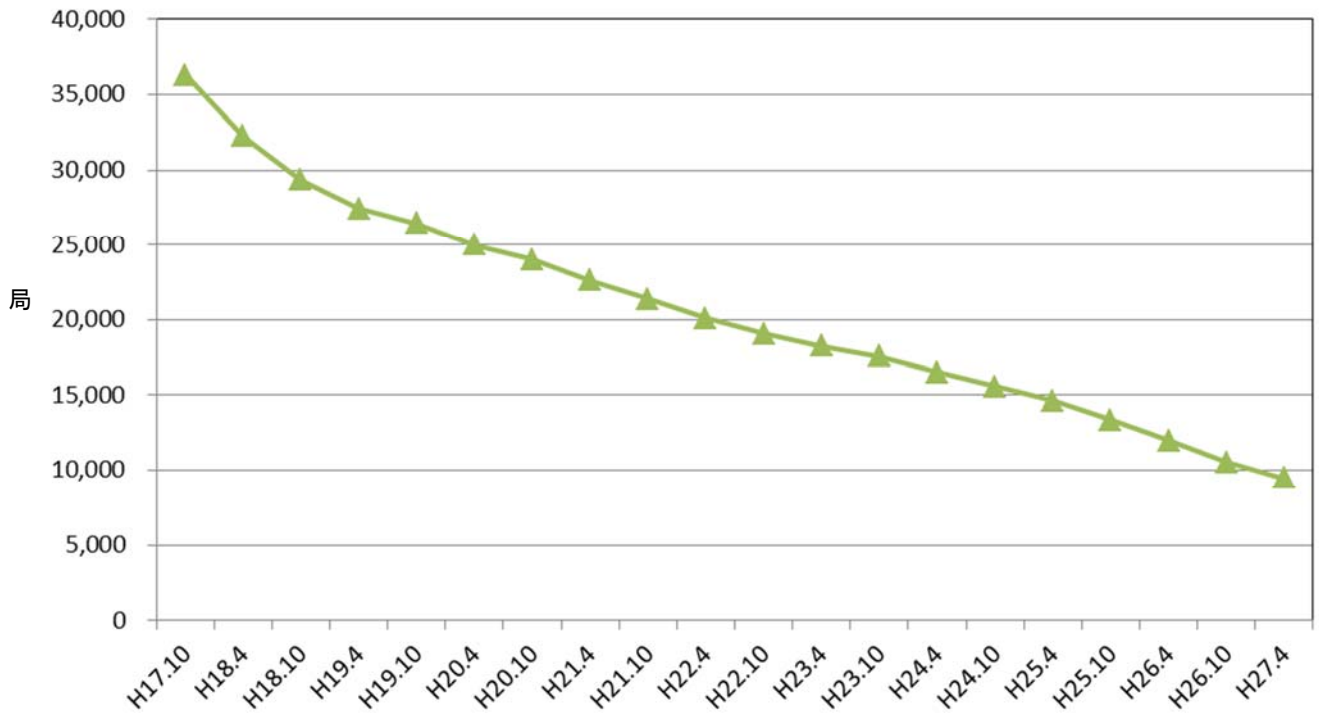
② 都道府県防災行政無線(400MHz帯)



※ 使用期限の具体化については検討中。

Ⅲ 770～960MHz 帯

① パーソナル無線

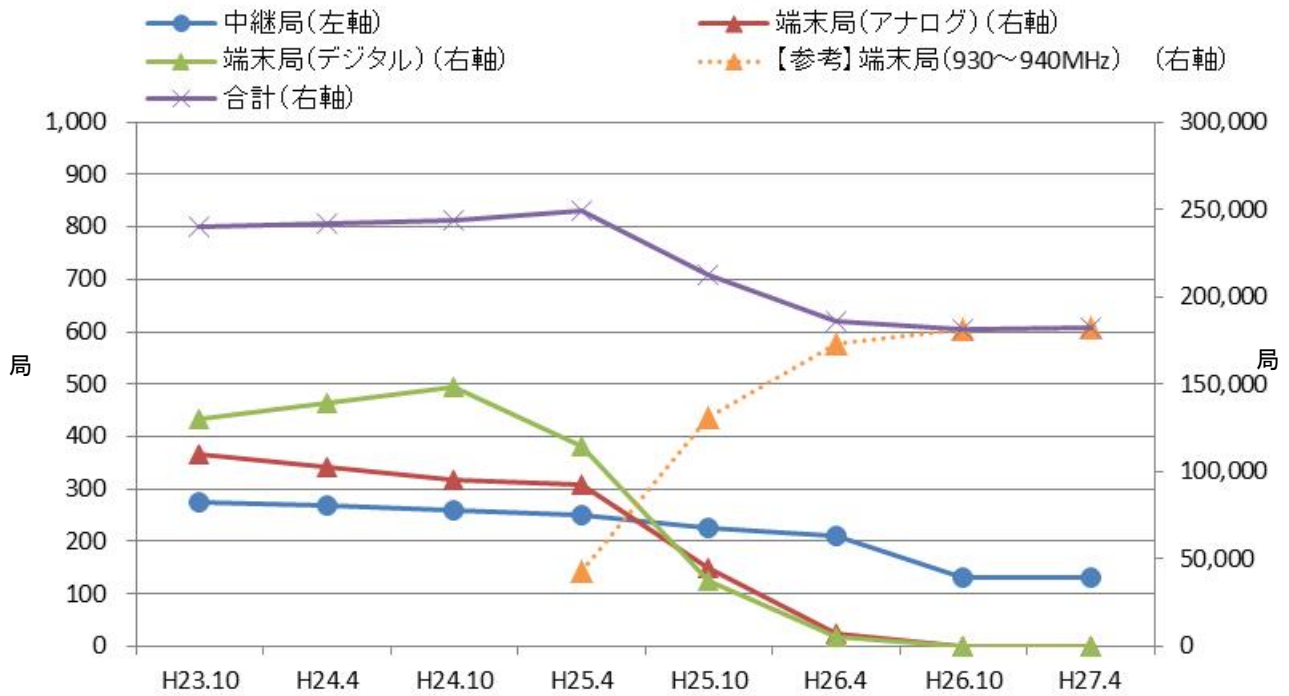


局種	平 17.10	平 18.4	平 18.10	平 19.4	平 19.10	平 20.4	平 20.10	平 21.4	平 21.10	平 22.4
簡易無線局	36,288	32,233	29,325	27,430	26,425	24,998	24,001	22,607	21,380	20,106

局種	平 22.10	平 23.4	平 23.10	平 24.4	平 24.10	平 25.4	平 25.10	平 26.4	平 26.10	平 27.4
簡易無線局	19,072	18,271	17,569	16,489	15,558	14,618	13,366	11,995	10,541	9,457

※ 使用期限:平成 27 年 11 月 30 日

② MCA陸上移動通信(905～915MHz)



局種	平 23.10	平 24.4	平 24.10	平 25.4	平 25.10	平 26.4	平 26.10	平 27.4
中継局	274	270	261	250	227	210	130	130
端末局(アナログ)	110,001	102,960	94,958	92,486	44,504	7,718	145	78
端末局(デジタル)	130,061	138,990	148,668	114,297	37,346	5,264	8	0

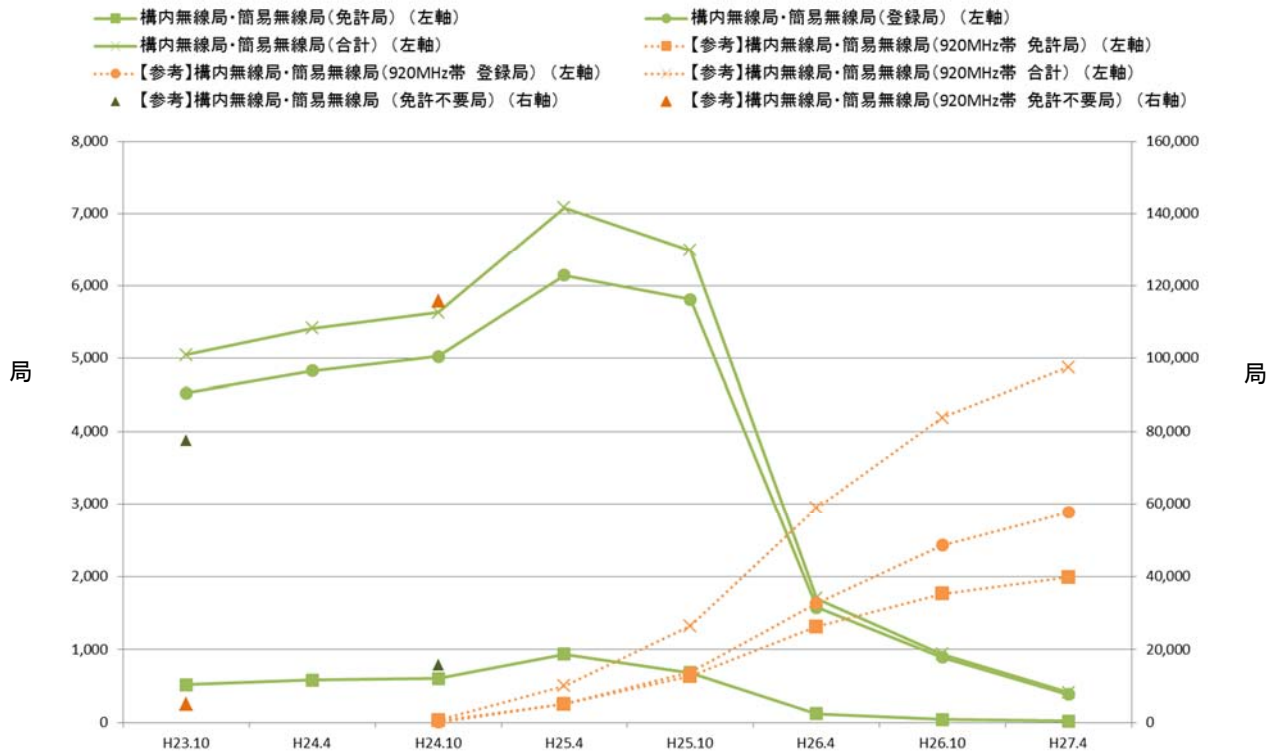
※ 使用期限：平成 30 年 3 月 31 日(端末局)

<参考：移行先周波数(端末局)>

端末局 (930～940MHz)	-	-	-	42,728	130,668	173,189	181,589	182,514
---------------------	---	---	---	--------	---------	---------	---------	---------

合計	240,336	242,220	243,887	249,761	212,745	186,381	181,872	182,722
----	---------	---------	---------	---------	---------	---------	---------	---------

③ 電子タグシステム(950MHz 帯)



局種		平 23.10	平 24.4	平 24.10	平 25.4	平 25.10	平 26.4	平 26.10	平 27.4
構内無線局	免許局	517	581	603	938	682	122	41	23
	登録局	4,529	4,829	5,028	6,144	5,808	1,576	896	388
	合計	5,046	5,410	5,631	7,082	6,490	1,698	937	411
簡易無線局		平 23	平 24		平 25		平 26		平 27
	免許不要局 [†] (出荷台数)	78,000	16,000		-		-		-

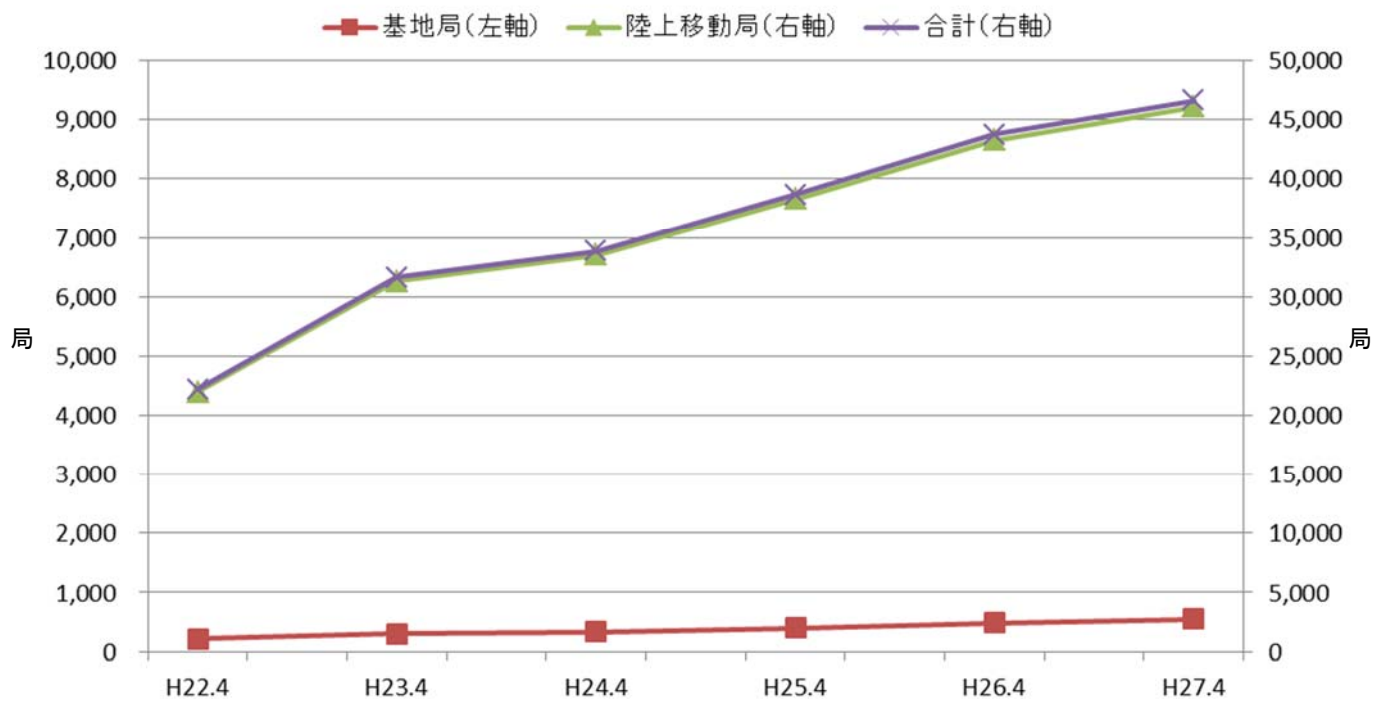
※ 使用期限：平成 30 年 3 月 31 日

<参考:移行先周波数>

構内無線局	免許局	-	-	26	252	633	1,310	1,763	1,991
	登録局	-	-	8	252	688	1,637	2,426	2,885
	合計	-	-	34	504	1,321	2,947	4,189	4,876
簡易無線局 (920MHz 帯)		平 23	平 24		平 25		平 26		平 27
	免許不要局 [†] (出荷台数)	5,000	116,000		-		-		-

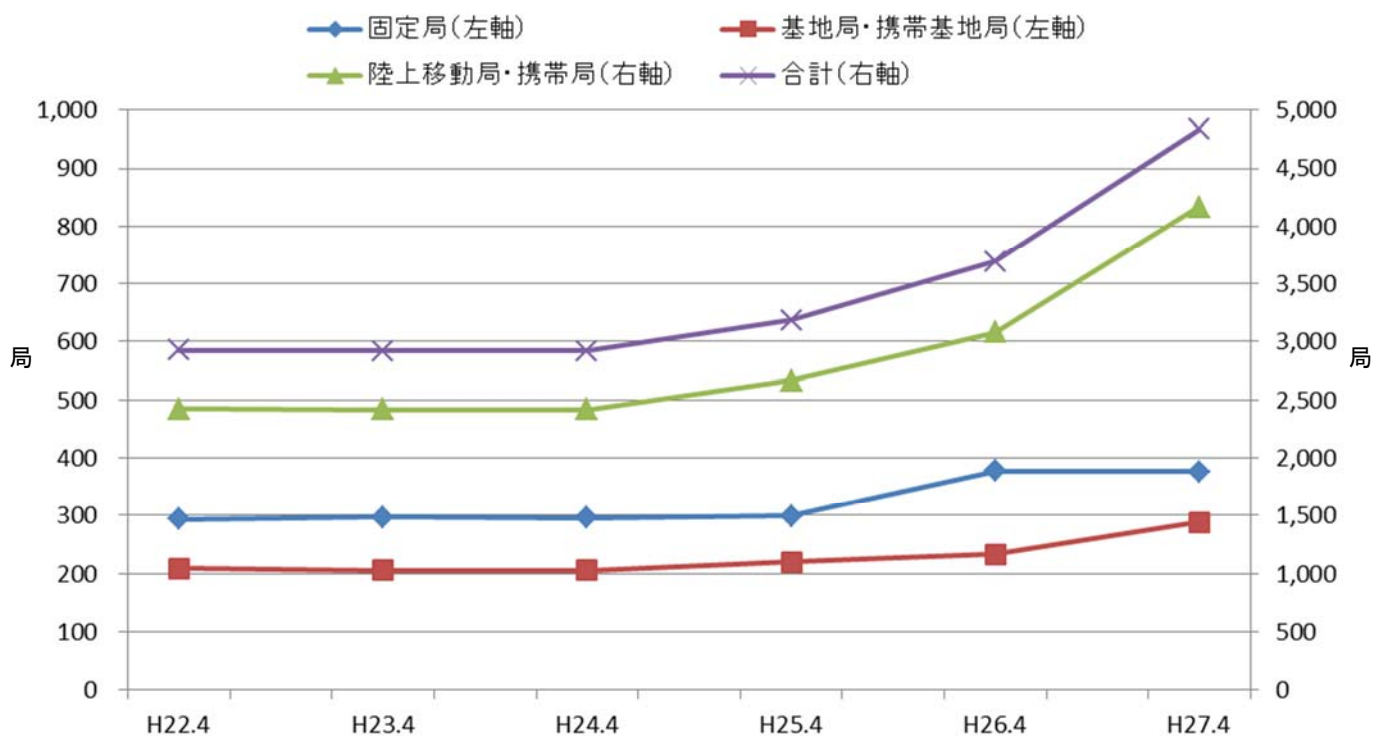
† 【参考】免許不要局についてはメーカー各社への聞き取り調査(平成 25 年度実施)による概数

【参考: 移行先周波数帯】 市町村防災行政無線(260MHz 帯)



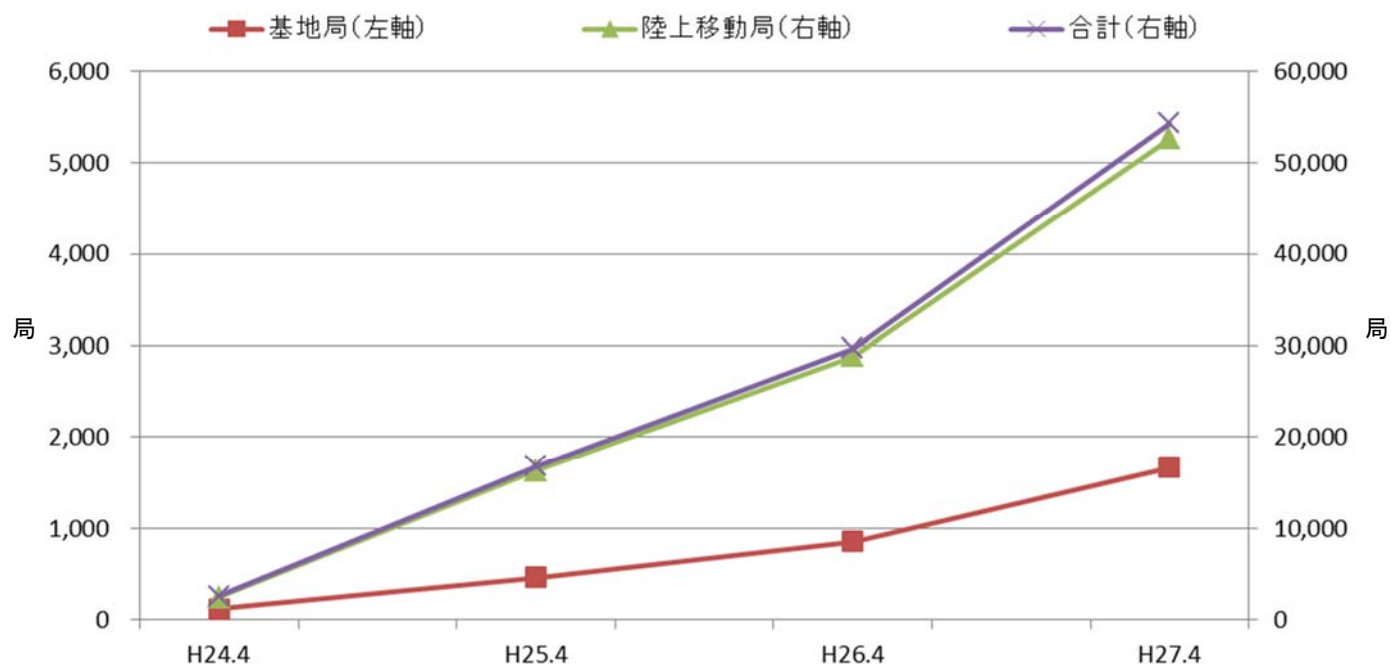
局種	平 22.4	平 23.4	平 24.4	平 25.4	平 26.4	平 27.4
基地局	216	299	332	393	480	549
陸上移動局	21,997	31,295	33,534	38,289	43,281	46,056
合計	22,213	31,594	33,866	38,682	43,761	46,605

【参考:移先行周波数帯】 都道府県防災行政無線(260MHz 帯)



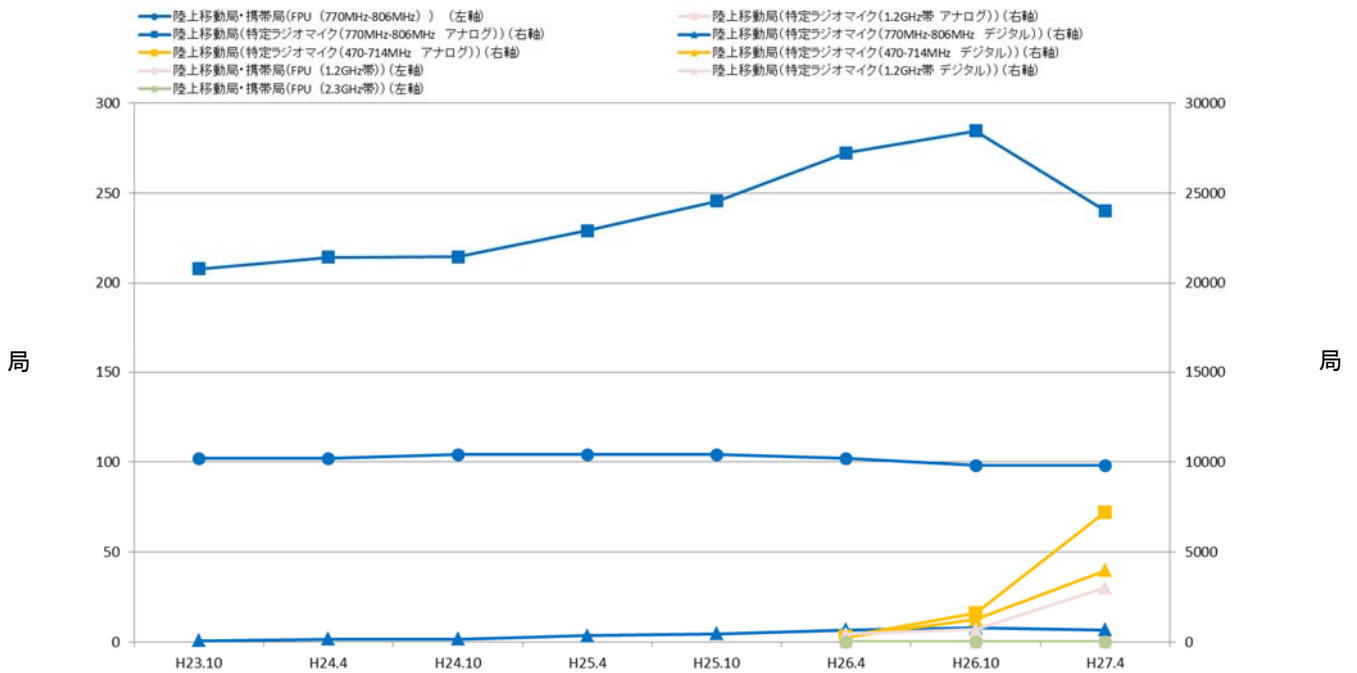
局種	平 22.4	平 23.4	平 24.4	平 25.4	平 26.4	平 27.4
固定局	294	297	296	299	378	377
基地局・携帯基地局	209	205	205	220	233	288
陸上移動局・携帯局	2,422	2,416	2,418	2,667	3,082	4,167
合計	2,925	2,918	2,919	3,186	3,693	4,832

【参考：移行先周波数帯】 消防無線(260MHz 帯)



局種	平 24.4	平 25.4	平 26.4	平 27.4
基地局	117	462	850	1,666
陸上移動局	2,430	16,334	28,810	52,657
合計	2,547	16,796	29,660	54,323

【参考】 FPU、特定ラジオマイク



< 現行周波数帯 >

システム		平 23.10	平 24.4	平 24.10	平 25.4	平 25.10	平 26.4	平 26.10	平 27.4
770MHz-806MHz	陸上移動局・携帯局(FPU)	102	102	104	104	104	102	98	98
	陸上移動局(特定ラジオマイク (アナログ))	20,799	21,434	21,464	22,921	24,553	27,238	28,454	24,023
	陸上移動局(特定ラジオマイク (デジタル))	69	150	163	353	457	667	773	661

※ 使用期限: 平成 31 年 3 月 31 日

< 移行先周波数帯 >

470-714MHz	陸上移動局(特定ラジオマイク (アナログ))	-	-	-	-	-	300	1,595	7,208
	陸上移動局(特定ラジオマイク (デジタル))	-	-	-	-	-	285	1,245	3,962
1.2GHz帯	陸上移動局・携帯局(FPU)	-	-	-	-	-	0	0	2
	陸上移動局(特定ラジオマイク (アナログ))	-	-	-	-	-	0	0	0
	陸上移動局(特定ラジオマイク (デジタル))	-	-	-	-	-	443	686	2,998
2.3GHz帯	陸上移動局・携帯局(FPU)	-	-	-	-	-	0	0	2

