

社会保険庁

【機関等名】

栃木社会保険事務局

【所在地等】

〒320-8522 宇都宮市馬場通り 2-1-1 宇都宮 NF ビル 7 階

Tel (028) 610-6660 (総務課) Fax (028) 610-6621

610-6610 (保険課) Fax 610-6626

610-6640 (年金課) Fax 610-6626

610-6662 (社会保険監察官)

610-6670 (社会保険審査官)

〒320-0811 宇都宮市大通り 1-4-22 住友生命宇都宮第 2 ビル 2 階

Tel (028) 650-7320 (事務センター) Fax (028) 650-7324

(下部機関)

栃木社会保険事務局今市事務所

〒321-1293 今市市今市 268

Tel (0288) 22-1057 (庶務課) Fax (0288) 21-2177

22-1058 (業務課)

22-1059 (国民年金業務課)

22-1060 (年金給付課)

宇都宮東社会保険事務所

〒321-8501 宇都宮市元今泉 6-6-13

Tel (028) 683-3211 (庶務課) Fax (028) 683-3177

683-3212 (徴収課)

683-3213 (業務第 1・2 課)

683-3214 (社会保険調査官)

683-3216 (年金給付課)

683-3217 (国民年金業務第 1・2 課)

宇都宮西社会保険事務所

〒320-8555 宇都宮市下戸祭 2-10-20

Tel (028) 622-4281 (庶務課) Fax (028) 621-2177

622-4286 (徴収課)

622-4283 (業務第 1・2 課)

622-4282 (社会保険調査官)

622-4284 (年金給付課)

宇都宮年金相談センター 622-4222 (国民年金業務第1・2課)
〒320-0811 宇都宮市大通り 4-1-18
宇都宮大同生命ビル1階
Tel (028)643-3150 Fax (028)650-4130

大田原社会保険事務所 〒324-8540 大田原市本町 1-2695-22
Tel (0287)22-6311 (庶務課) Fax (0287)22-2177
22-6312 (業務課・徴収課)
22-6314 (年金給付課)
22-6313 (国民年金業務課)

栃木社会保険事務所 〒328-8533 栃木市城内町 1-2-12
Tel (0282)22-4131 (庶務課) Fax (0282)22-2177
22-6056 (徴収課)
22-4132 (業務第1・2課)
22-4302 (社会保険調査官)
22-4134 (年金給付課)
22-6074 (国民年金業務第1課)
22-6075 (国民年金業務第2課)

【設置根拠】

社会保険事務局 厚生労働省設置法29条、厚生労働省組織令第165条、厚生労働省組織規則第848条

社会保険事務局事務所 厚生労働省組織規則第874条

社会保険事務所 厚生労働省設置法第30条、厚生労働省組織規則第875条

【所掌事務】

社会保険事務局 ・ 事務局事務所及び管内社会保険事務所の統括に関すること
・ 社会保険事務所が行う政府管掌健康保険、厚生年金保険、船員保険及び国民年金事務の指導監督に関すること
・ 保険医療機関の指導監督及び指定・取消に関すること
・ 健康保険組合、厚生年金基金及び国民年金基金との連絡調整に関すること

社会保険事務局事務所・社会保険事務所 } 健康保険、厚生年金保険及び国民年金の実施に関すること

【管轄区域】

栃木社会保険事務局今市事務所

今市市、日光市、上都賀郡のうち足尾町、塩谷郡のうち藤原町、塩谷町、栗山村

宇都宮東社会保険事務所

宇都宮市のうち石井町、泉が丘 1・2・3・4・5・6・7 丁目、板戸町、今泉 1・2・3・4・5 丁目、今泉新町、今泉町、岩曾町、岩本町、上野町、駅前通り 1・2・3 丁目、海道町、上桑島町、上籠谷町、刈沼町、川田町、川俣町、川向町、清原工業団地、清原台 1・2・3・4・5・6 丁目、桑島町、越戸町、越戸 1・2・3・4 丁目、鑑山町、さるやま町、下川俣町、下桑島町、下栗町、下栗 1 丁目、下平出町、下横田町、宿郷 1・2・3・5 丁目、宿郷町、砂田町、関掘町、竹下町、竹林町、道場宿町、東谷町、問屋町、中久保 1・2 丁目、中島町、西刑部町、錦 1・2・3 丁目、野高谷町、東今泉 1・2 丁目、東刑部町、東木代町、東宿郷 1・2・3・4・5・6 丁目、東町、東峰町、東築瀬 1 丁目、東横田町、氷室町、平出工業団地、平出町、平塚町、平松町、平松本町、満美穴町、瑞穂 1・2・3 丁目、南大通り 1・2・3・4 丁目、峰 1・2・3・4 丁目、峯町、御幸ヶ原町、御幸町、御幸本町、元今泉 1・2・3・4・5・6・7 丁目、屋板町、柳田町、築瀬 1・2・3・4 丁目、築瀬町、陽東 1・2・3・4・5・6・7・8 丁目、真岡市、芳賀郡、塩谷郡のうち氏家町、高根沢町及び喜連川町、那須郡のうち南那須町、烏山町、馬頭町及び小川町、国民年金については宇都宮市を除く

宇都宮西社会保険事務所

宇都宮市（宇都宮東社会保険事務所管内の地域を除く。）、鹿沼市、河内郡、上都賀郡のうち西方町及び栗野町、宇都宮市の国民年金については宇都宮西社会保険事務所が管轄

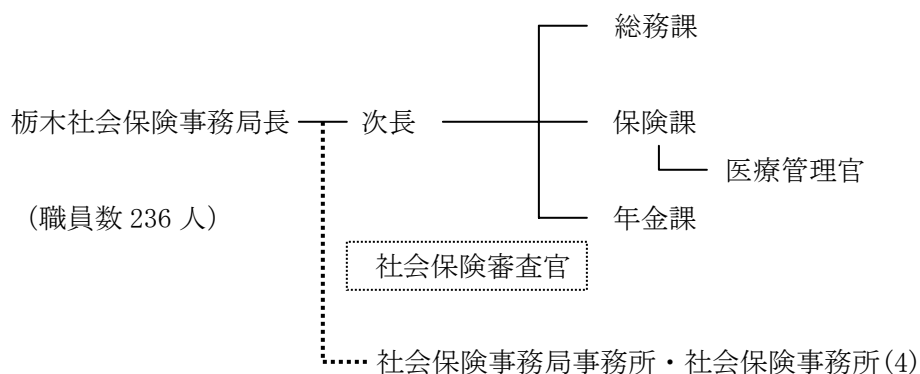
大田原社会保険事務所

大田原市、矢板市、黒磯市、那須郡のうち湯津上村、黒羽町、那須町、西那須野町、塩原町

栃木社会保険事務所

栃木市、足利市、佐野市、小山市、下都賀郡、安蘇郡

【組織】



【情報開示請求窓口】

担当部署 栃木社会保険事務局総務課
Tel (028)610-6660
Fax (028)610-6621

【各種相談・案内窓口】

相談・案内の名称 対象範囲(内容)等	健康保険及び厚生年金保険に関する相談 健康保険、厚生年金保険の加入・脱退及び健康保険の給付に関する こと
担当部署 Tel	各社会保険事務所の業務第1.2課又は業務課 各担当課へ電話
相談・案内の名称 対象範囲(内容)等	健康保険料、厚生年金保険料及び児童手当拠出金に関する相談 健康保険料、厚生年金保険料及び児童手当拠出金の納入に関する こと
担当部署 Tel	各社会保険事務所の徴収課（今市は業務課） 各担当課へ電話
相談・案内の名称 対象範囲(内容)等 担当部署 Tel	厚生年金保険及び国民年金の年金受給等に関する相談 厚生年金保険及び国民年金の受給等の手続に関する こと 各社会保険事務所の年金給付課 各担当課へ電話
相談・案内の名称 対象範囲(内容)等 担当部署	国民年金に関する相談 国民年金の加入・脱退及び保険料の納付に関する こと 各社会保険事務所の国民年金業務第1・2課（今市、大田原は国

Tel

民年金業務課)
各担当課へ電話