

農 林 水 産 省

[関東農政局]

山梨農政事務所 〒 400-0031 甲府市丸の内 3 - 5 - 9
TEL (055)226-6611 FAX (055)237-4452
URL <http://www.maff.go.jp/kanto/>
(関東農政局HP)

統計部 〒 400-0850 甲府市相生1-8-10
TEL (055)224-6415 FAX (055)228-2640

地域課 〒 407-0015 韮崎市若宮1-2-21
TEL (0551)22-7101 FAX (0551)22-7147

甲府統計・情報センター 〒 400-0049 甲府市富竹2-2-26
TEL (055)224-3258 FAX (055)224-3260

甲州統計・情報センター 〒 404-0043 甲州市塩山下於曾537
TEL (0553)33-2267 FAX (0553)32-3326

(設置根拠)

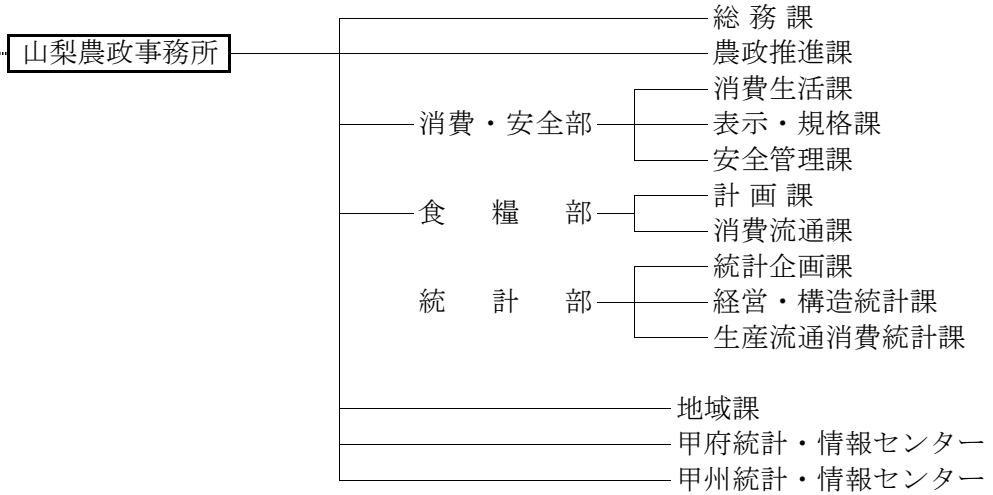
農林水産省設置法第19条、農林水産省組織規則第234条

(所掌事務)

- (1) 「食品安全基本法」に基づく、食品の安全性の確保、食品表示制度の適切な運用の確保に係る各種調査・点検、指導及び立入検査の実施。
また、食品の安全性の確保に関する関係者相互の情報・意見交換の促進及び教育・学習の実施。
- (2) 「主要食糧の需給及び価格の安定に関する法律」に基づく、米麦の需給・価格の安定、備蓄の運営の実施。
また、米麦加工食品等の生産・流通過程における点検、指導及び価格・需給の動向調査の実施。
- (3) 農林水産業に関する各種統計調査の実施、並びに統計データの収集と統計作成・提供、情報の収集・整理・加工分析及び提供。
- (4) 食料・農業・農村計画の周知・徹底、担い手の育成・確保、経営安定対策の推進等、地域の実情に応じたきめ細かな農政の推進。

(管轄区域)
山梨県内

(組織)
〔関東農政局〕



※ 平成18年4月、組織改編

(情報公開窓口、個人情報保護窓口)

関東農政局 総務部総務課 〒 330-9722

埼玉県さいたま市中央区新都心2-1
さいたま新都心合同庁舎2号館
TEL 048-600-0600 (内線:3027)

林野庁

〔関東森林管理局〕

山梨森林管理事務所 〒 400-0021 甲府市宮前町 7 - 7
TEL (050) 3160-6030 FAX (055) 252-9935
URL <http://www.rinya.maff.go.jp/kanto/yamanasi/index.html>

野呂川第 1 治山事業所 〒 400-0241 南アルプス市芦安芦倉770
TEL (055) 288-2011
野呂川第 2 治山事業所 〒 400-0241 南アルプス市芦安芦倉770
TEL (055) 288-2011
甲府森林事務所 〒 400-0021 甲府市宮前町7-7
TEL (055) 252-3704
南部森林事務所 〒 409-2305 南巨摩郡南部町内船8106
TEL (0556) 64-2134

(設置根拠)

森林管理事務所 農林水産省設置法第33条、農林水産省組織令第151条、第152条、
農林水産省組織規則第584条、事務所、事業所及び森林事務所の
設置基準等に関する訓令

治山事業所・森林事務所 農林水産省組織規則第584条、事務所、事業所及び森林事務所の
設置基準等に関する訓令

(所掌事務)

森林管理事務所 (1) 国有林野及び公有林野等官行造林地の管理、造林及び営林の実施
(2) 民有林野の造林及び営林の指導、治山事業
(3) 国有林野及び公有林野等官行造林地の産物及び製品の生産並びに処分
等

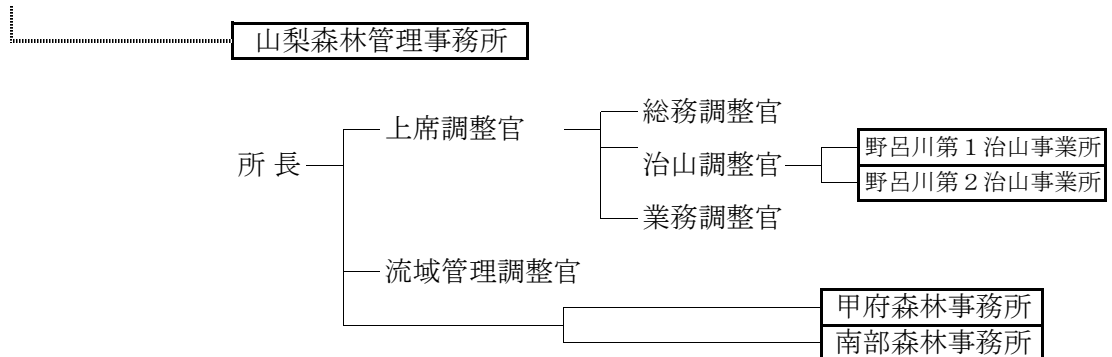
治山事業所 治山事業の実施に関する事務等
森林事務所 (1) 国有林野管理規程に基づいて森林官が行う事務
(2) 造林事業、種苗事業、環境緑化木事業及び製品事業等の実施に関する
事務
(3) 産物の収穫に関する調査の実施に関する事務等

(管轄区域)

山梨県

(組織)

〔関東森林管理局〕



(情報公開窓口、個人情報保護窓口)

関東森林管理局 総務部総務課 〒 371-8508 群馬県前橋市岩神町4-16-25
TEL 027-210-1155