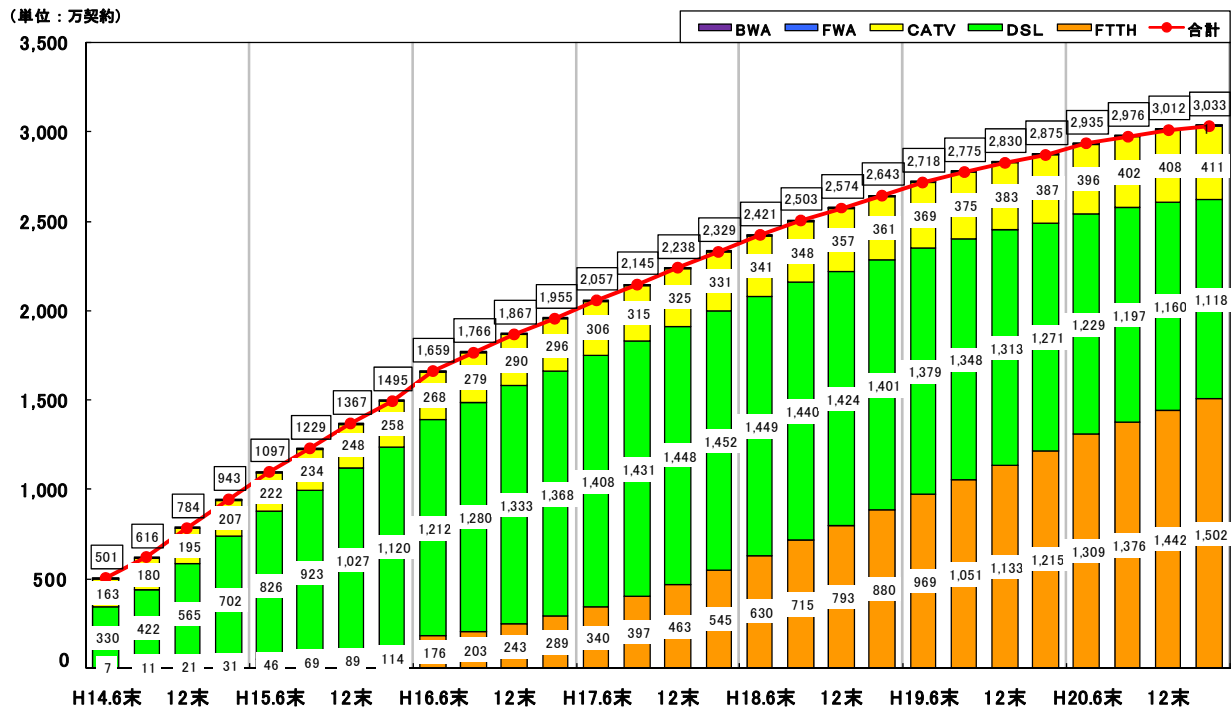


ブロードバンドサービスの契約数の推移等（図表）

1. ブロードバンドサービスの契約数の推移

・ブロードバンドサービスの契約数の推移

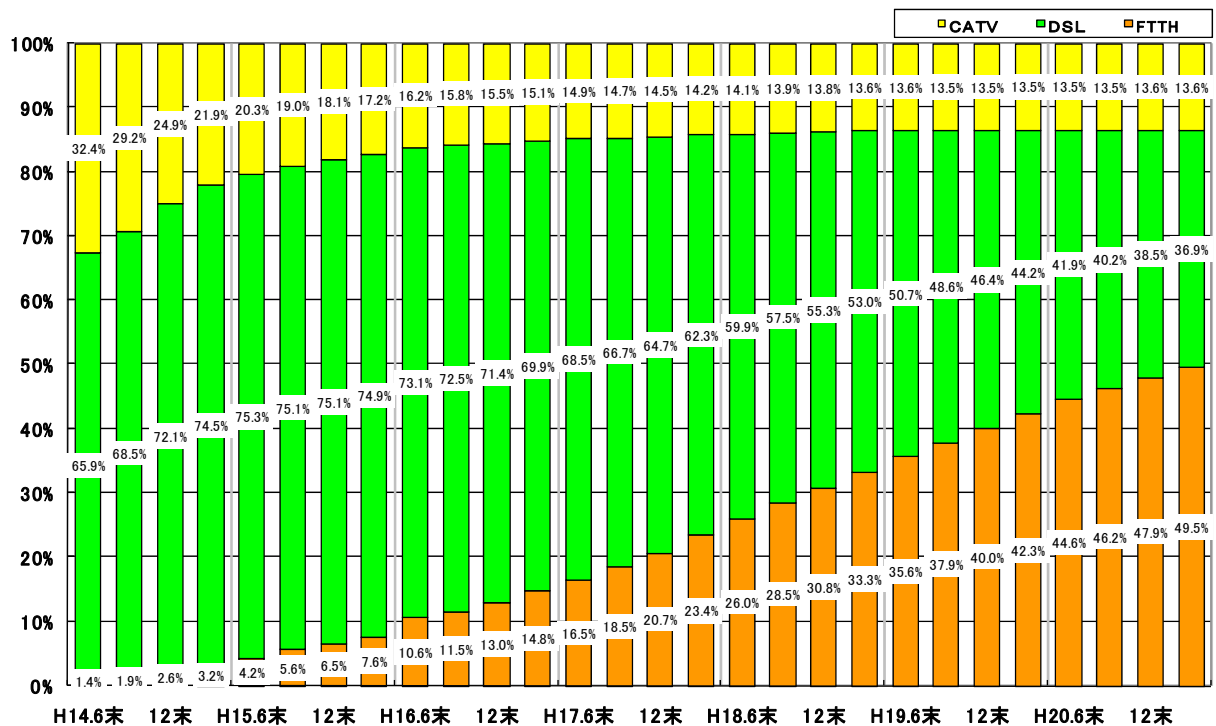
平成21年3月末時点で3,033万契約となりました。前年12月末における合計数（3,012万契約）と比べ、22万契約増加しました。



(注) 電気通信事業報告規則の規定により報告を受けた数値を集計(平成16年3月末分以前は事業者から任意で報告を受けた数値を集計。)

・契約数のブロードバンドサービスの各サービス別比率

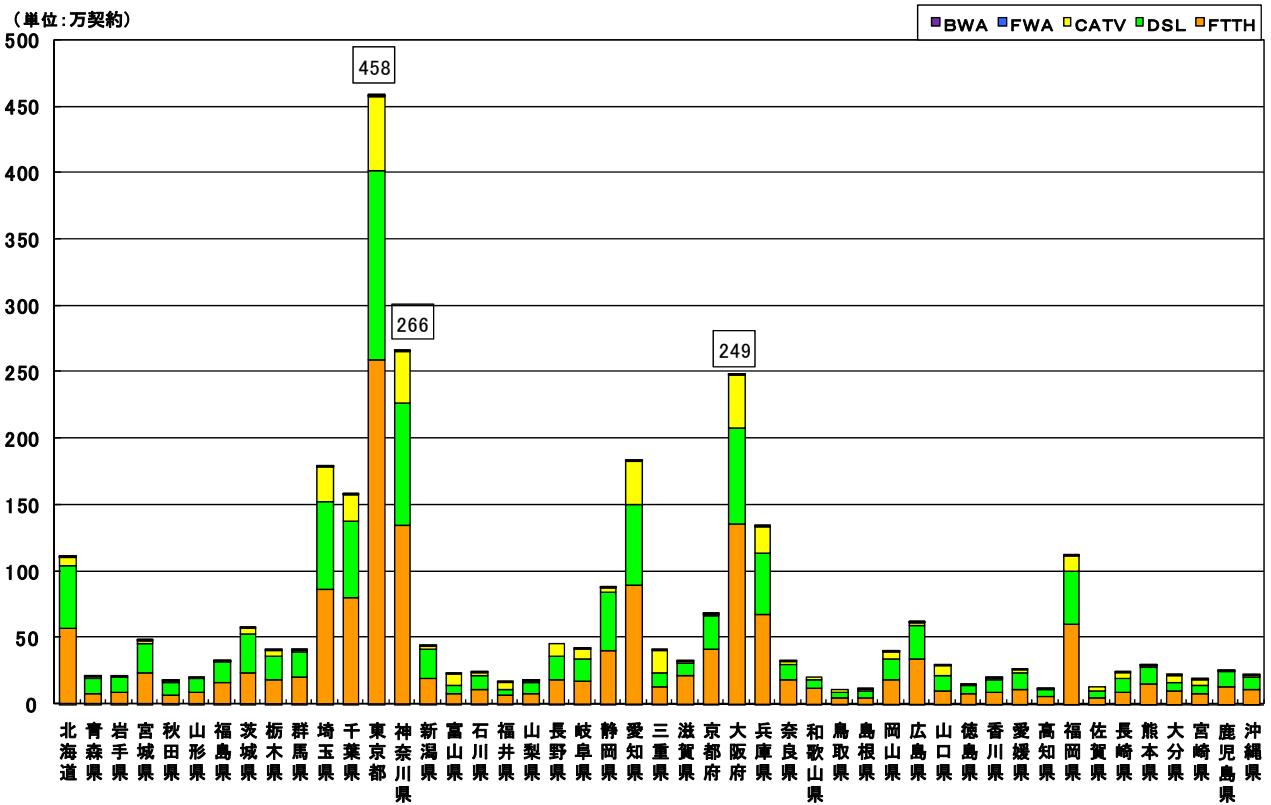
FTTHアクセスサービスの割合が49.5%となり、50%に接近しています。



(注) 電気通信事業報告規則の規定により報告を受けた数値を集計(平成16年3月末分以前は事業者から任意で報告を受けた数値を集計。)

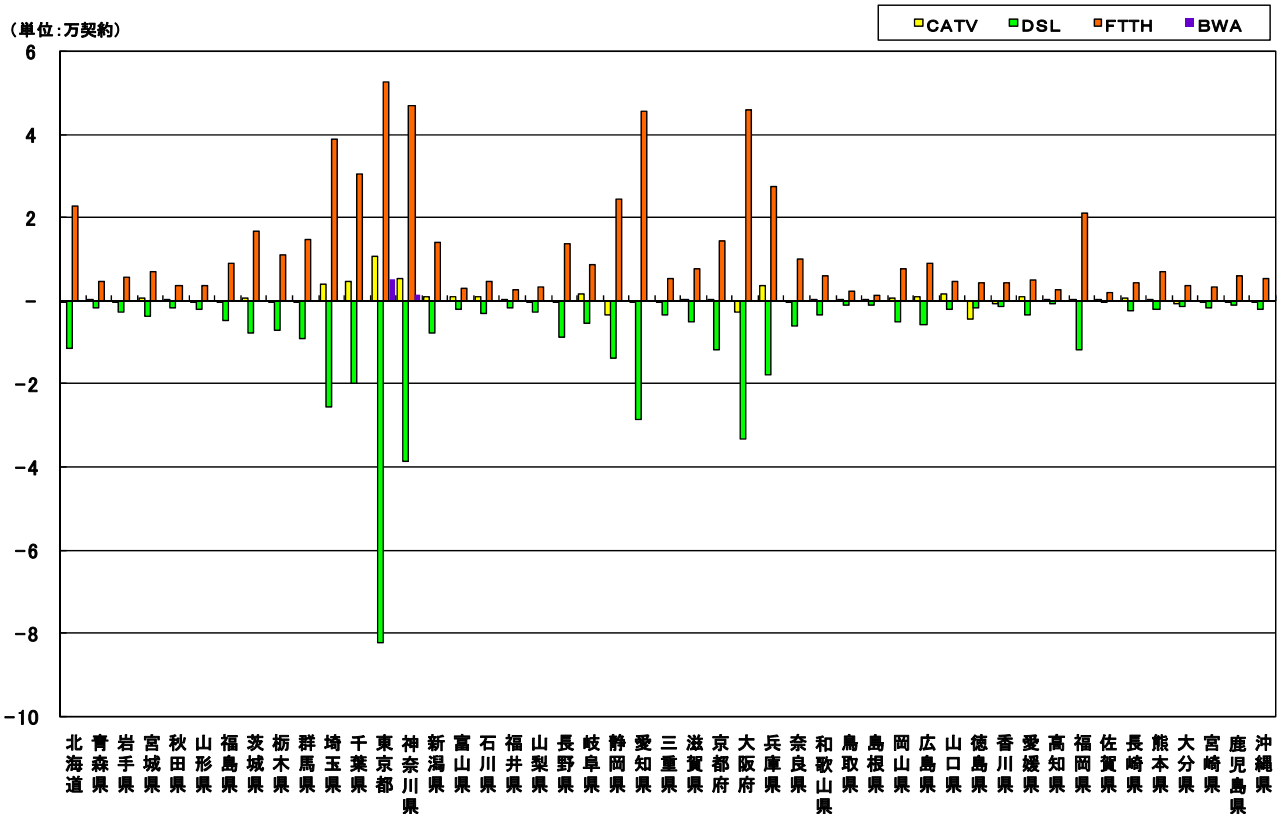
・都道府県別に見るブロードバンドサービスの契約数

9 都道府県でブロードバンドサービスの契約数が 100 万契約を上回っています。



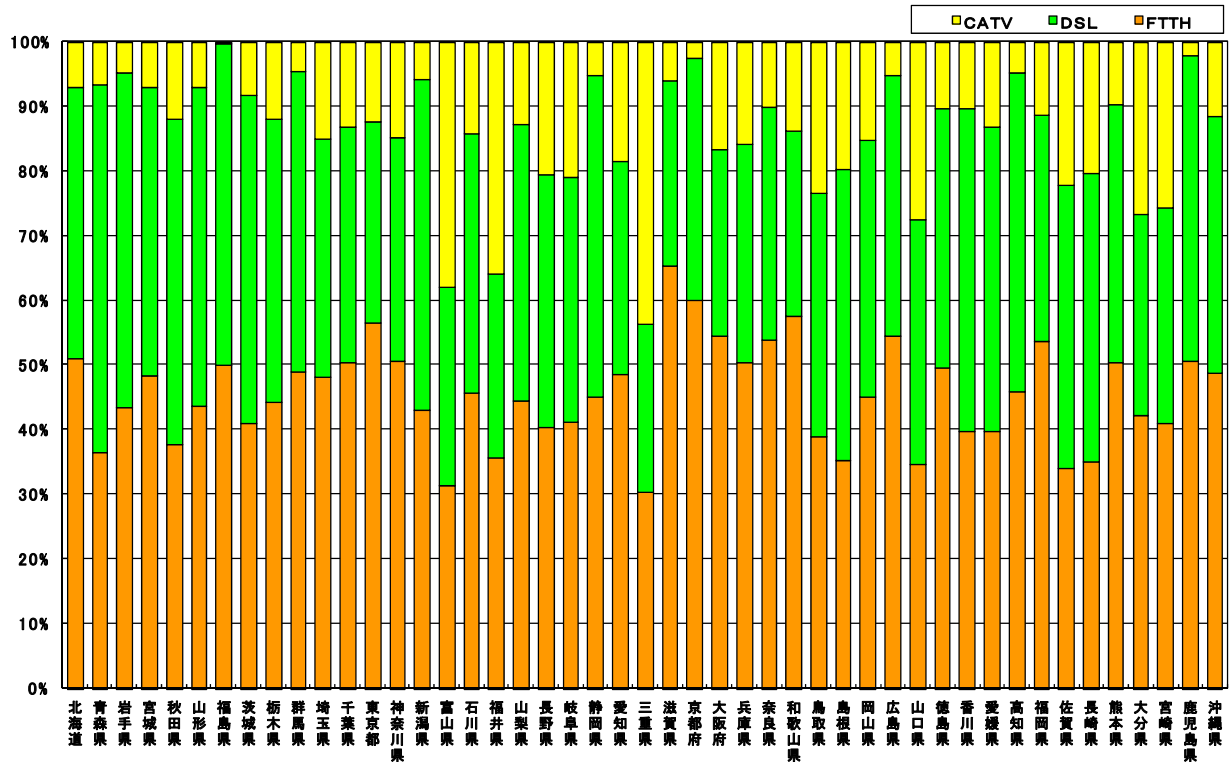
・ブロードバンドサービスの各サービスの都道府県別の増減（対前期比）

全ての都道府県でFTTHアクセスサービスの契約数が増加し、DSLアクセスサービスの契約数が減少しています。



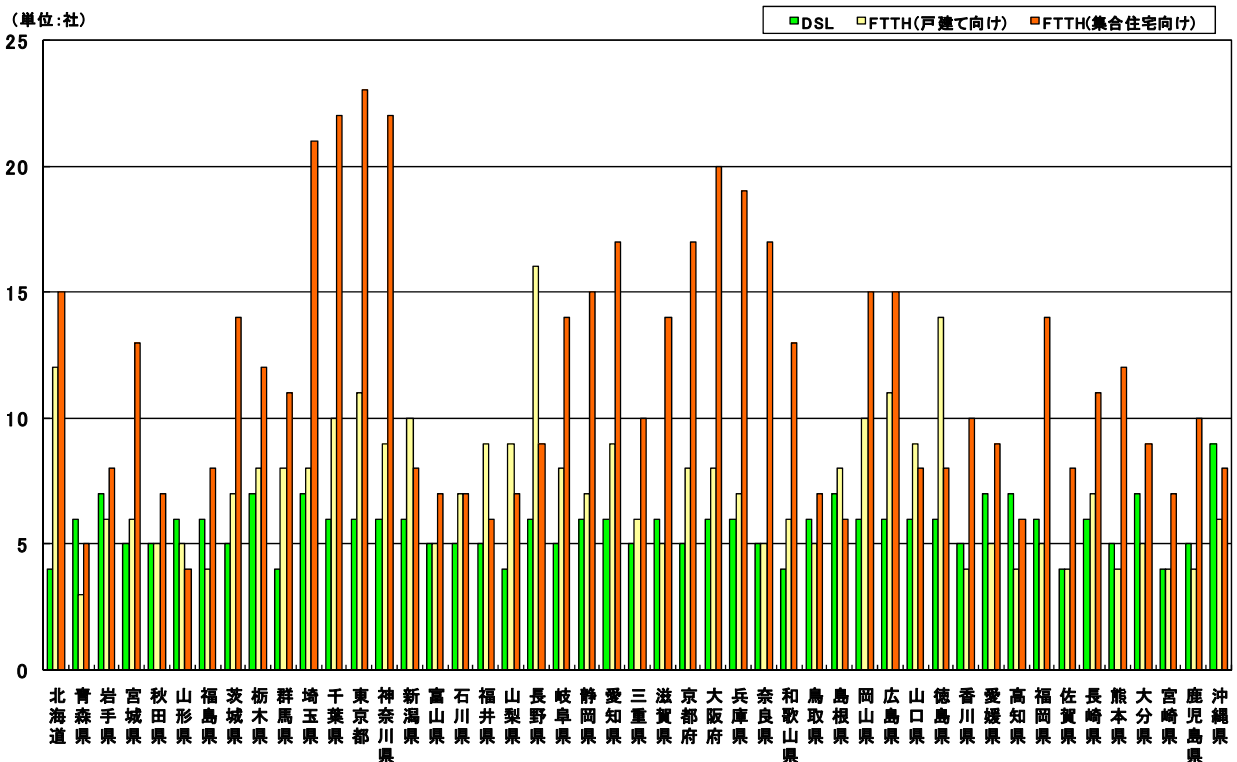
・都道府県別に見るブロードバンドサービスの各サービス別比率

関東、東海、近畿及び九州地方を中心とする30都道府県ではFTTHアクセスサービスの割合が最も高くなっています。これは、平成20年12月末時点と比べ、6県（福島県、栃木県、群馬県、山梨県、長野県、鳥取県）の増となります。一方、DSLアクセスサービスが最も高い割合を占めるのは14県となりました。なお、富山県、福井県及び三重県ではCATVアクセスサービスの割合が最も高い割合を占めています。



・都道府県別のFTTHアクセスサービス及びDSLアクセスサービスの県別提供事業者数

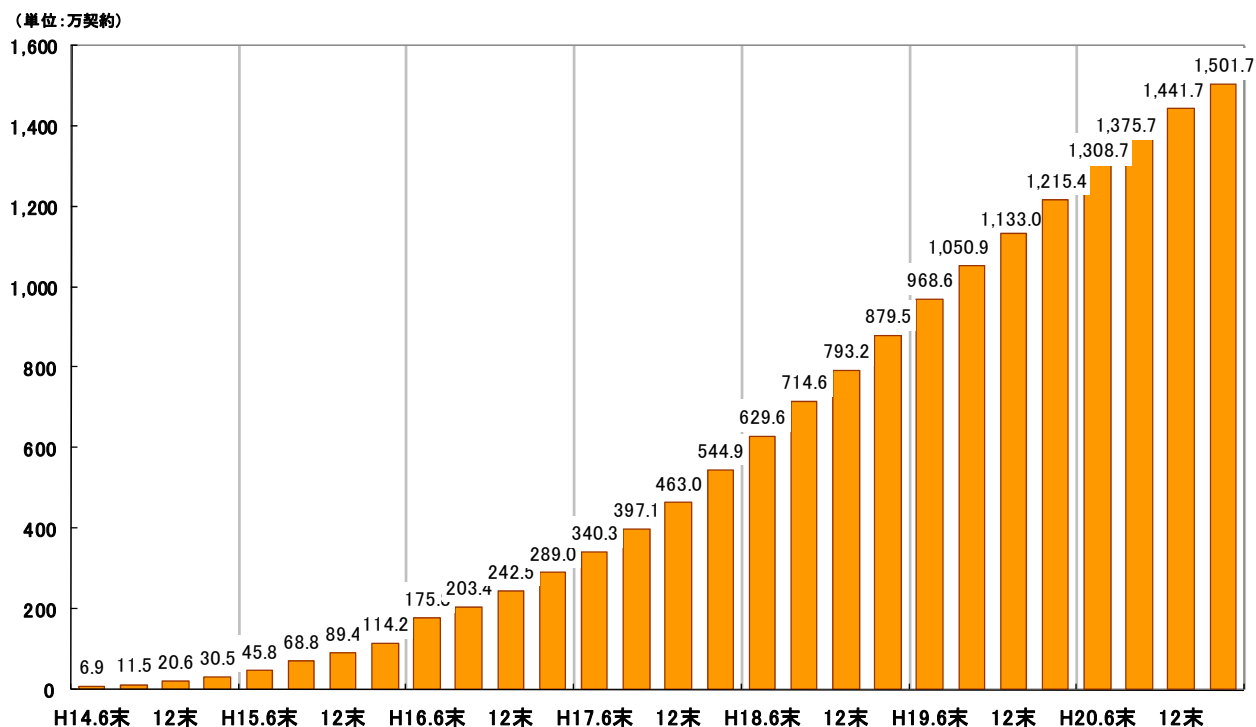
都市部向けにFTTHアクセスサービスを提供する事業者が多くなっています。



2. F T T Hアクセスサービスの契約数

・ F T T Hアクセスサービスの契約数の推移

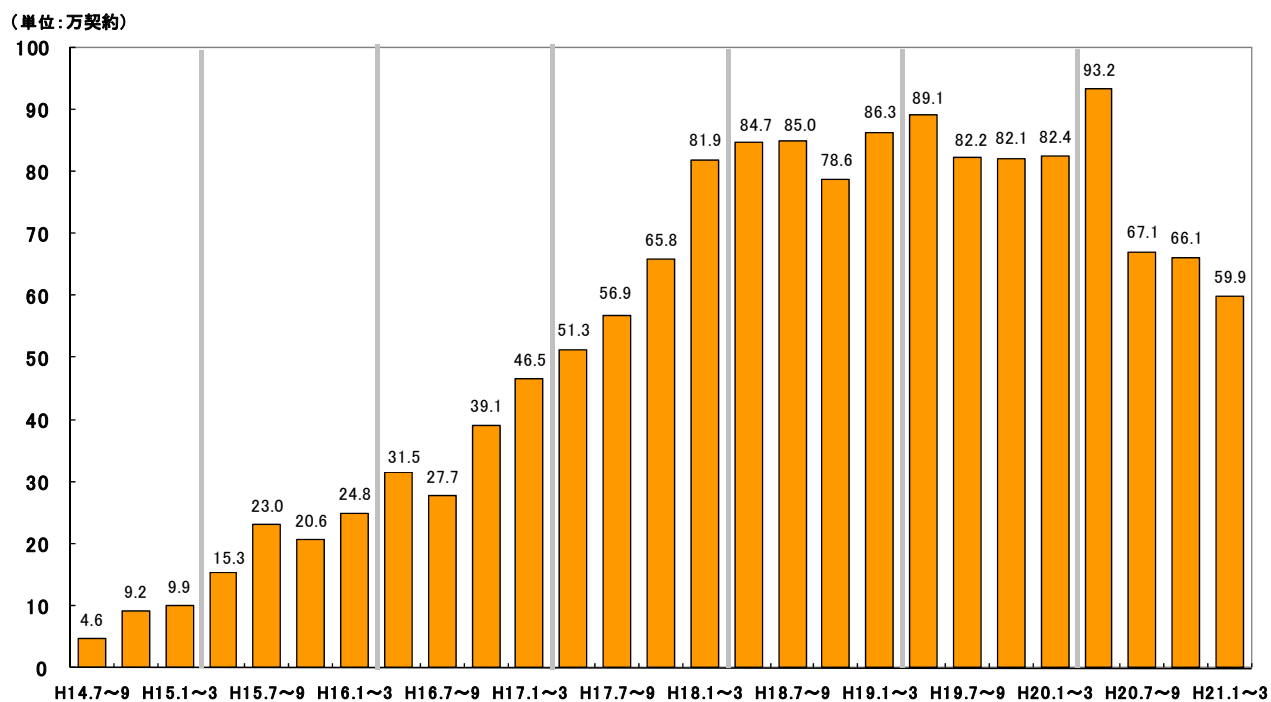
平成 21 年 3 月末時点で 1,502 万契約となり、初めて 1,500 万契約を超えました。



(注) 電気通信事業報告規則の規定により報告を受けた数値を集計(平成16年3月末分以前は事業者から任意で報告を受けた数値を集計。)

・ F T T Hアクセスサービスの四半期純増数

今期における F T T Hアクセスサービスの純増数は 60 万契約でした。



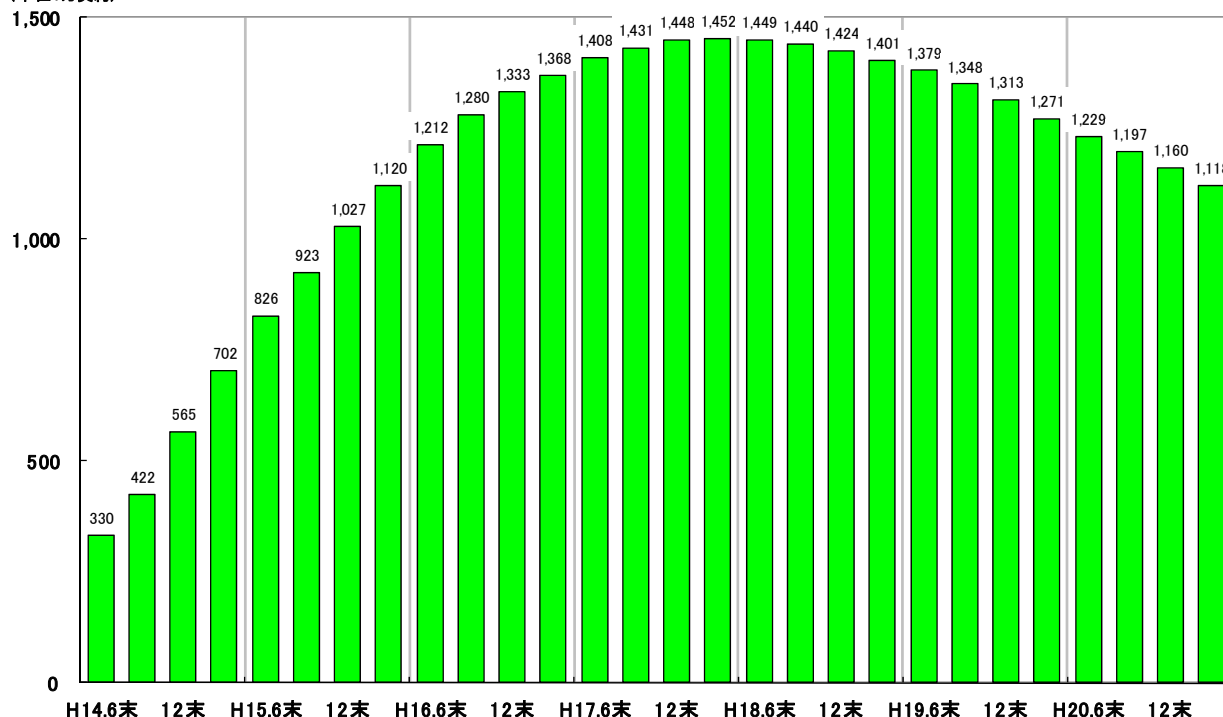
(注 1) 平成 16 年 4 月～6 月期の純増数については、平成 16 年 4 月以降集計方法の変更を行ったため、統計を元に計算したダミー値となっており、公表数値を計算した結果とは異なります。

(注 2) 電気通信事業報告規則の規定により報告を受けた数値を集計(平成16年3月末分以前は事業者から任意で報告を受けた数値を集計。)

3. DSLアクセスサービスの契約数

平成21年3月末時点で1,118万契約となりました。

(単位:万契約)

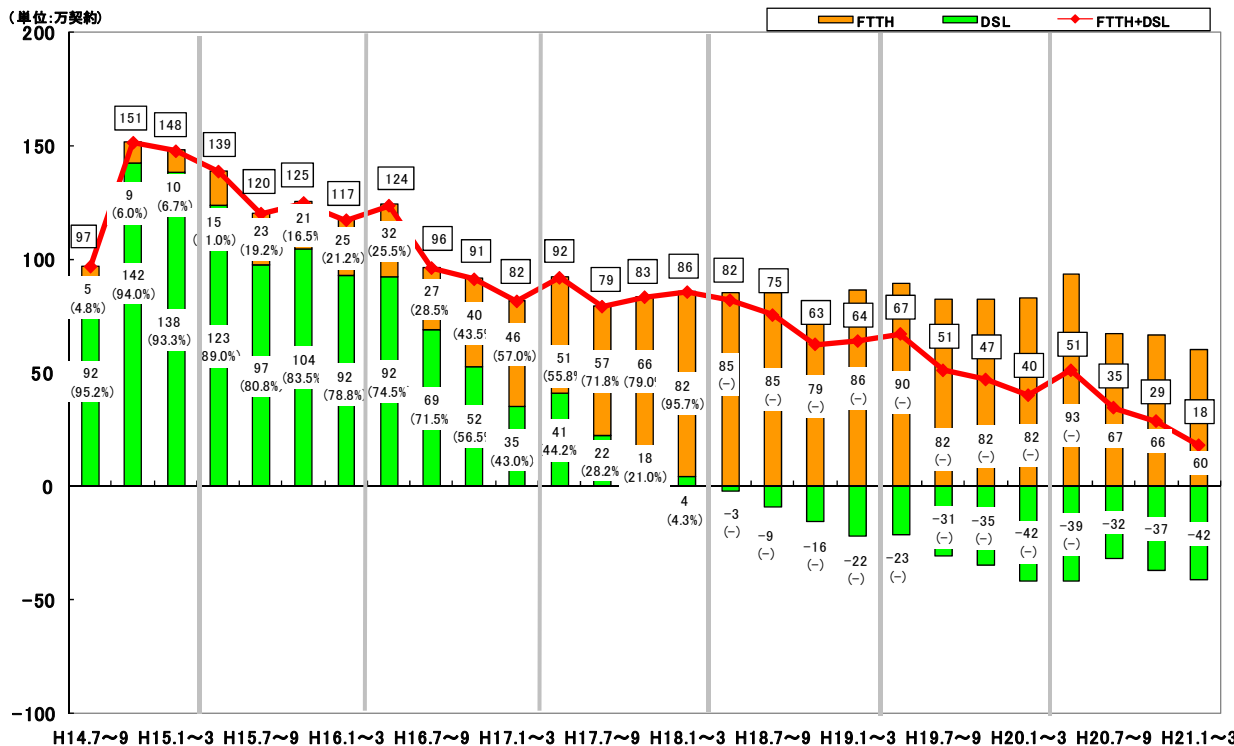


(注) 電気通信事業報告規則の規定により報告を受けた数値を集計(平成16年3月末分以前は事業者から任意で報告を受けた数値を集計。)

4. FTTHアクセスサービスとDSLアクセスサービスの純増数の対比

引き続きFTTHアクセスサービスが、ブロードバンドサービスの契約数全体の伸びを牽引する形となっています。

(単位:万契約)

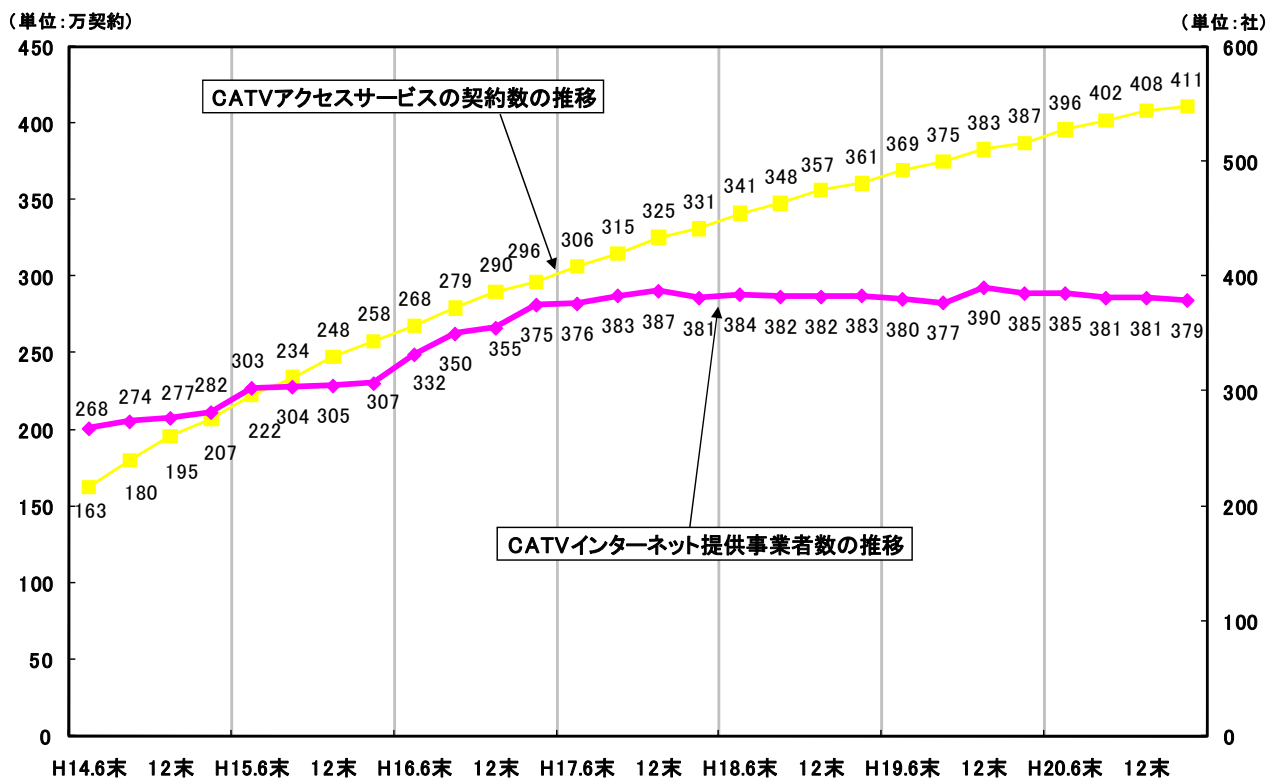


(注1) 平成16年4月~6月期のFTTH純増数については、平成16年4月以降集計方法の変更を行ったため、統計を元に計算したダミー値となっており、公表数値を計算した結果とは異なります。

(注2) 電気通信事業報告規則の規定により報告を受けた数値を集計(平成16年3月末分以前は事業者から任意で報告を受けた数値を集計。)

5. CATVアクセスサービスの契約数

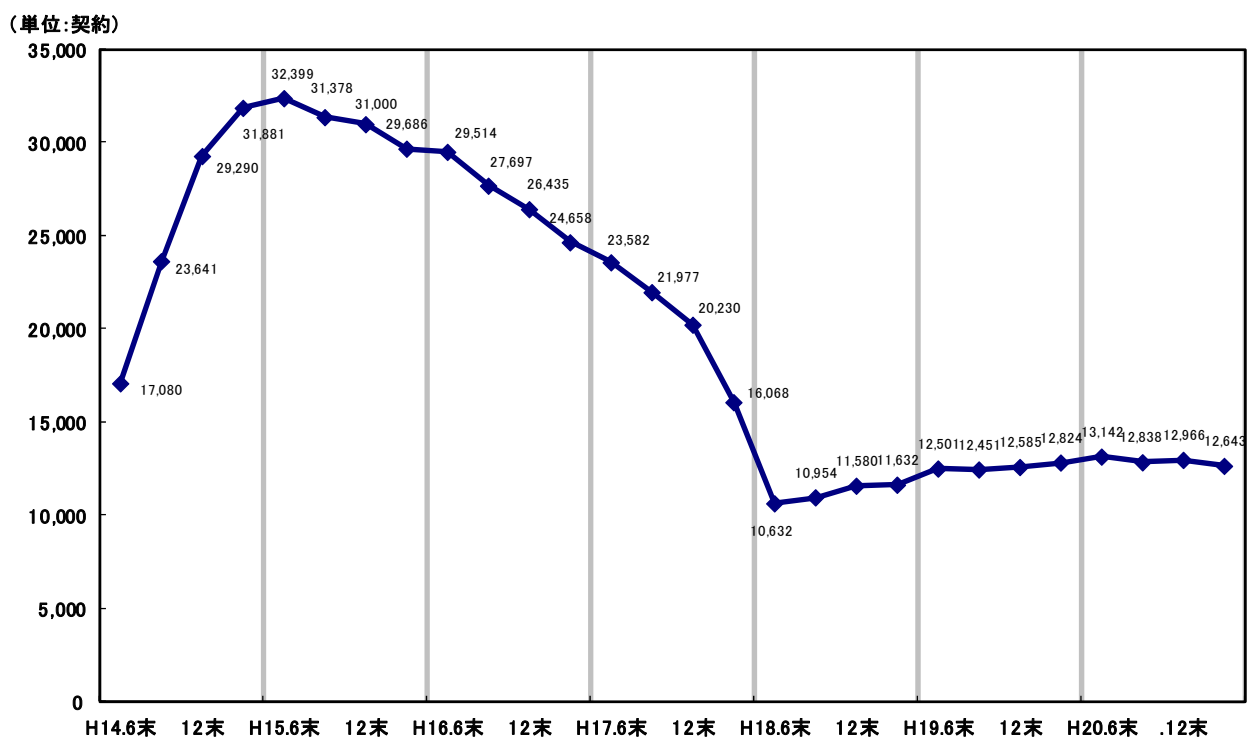
平成21年3月末時点で411万契約となりました。



(注)電気通信事業報告規則の規定により報告を受けた数値を集計(平成16年3月末分以前は事業者から任意で報告を受けた数値を集計。)

6. FWAアクセスサービスの契約数

平成21年3月末時点で12,643契約となりました。



(注)電気通信事業報告規則の規定により報告を受けた数値を集計(平成16年3月末分以前は事業者から任意で報告を受けた数値を集計。)