

ソリューション事例

MITSUBISHI UHF帯RFID

新しいことを、次のステージへ。

入退場管理

機材管理

物流管理

工程管理



機材管理ソリューション

MITSUBISHI UHF帯RFID

新しいことを、次のステージへ。

IBM様



目的:

■サーバ機器、データカートリッジなどの**管理の効率化**

機材管理ソリューション

MITSUBISHI UHF帯RFID

新しいことを、次のステージへ。

IBM様

サーバの管理

ハンディターミナル



読み込み



品名	数量	(1) 9月1日	(2) 9月2日
品名A	100	100	100
品名B	200	200	200
品名C	300	300	300
品名D	400	400	400
品名E	500	500	500
品名F	600	600	600
品名G	700	700	700
品名H	800	800	800
品名I	900	900	900
品名J	1000	1000	1000

■PCの一覧画面で棚卸作業
→大幅な効率化

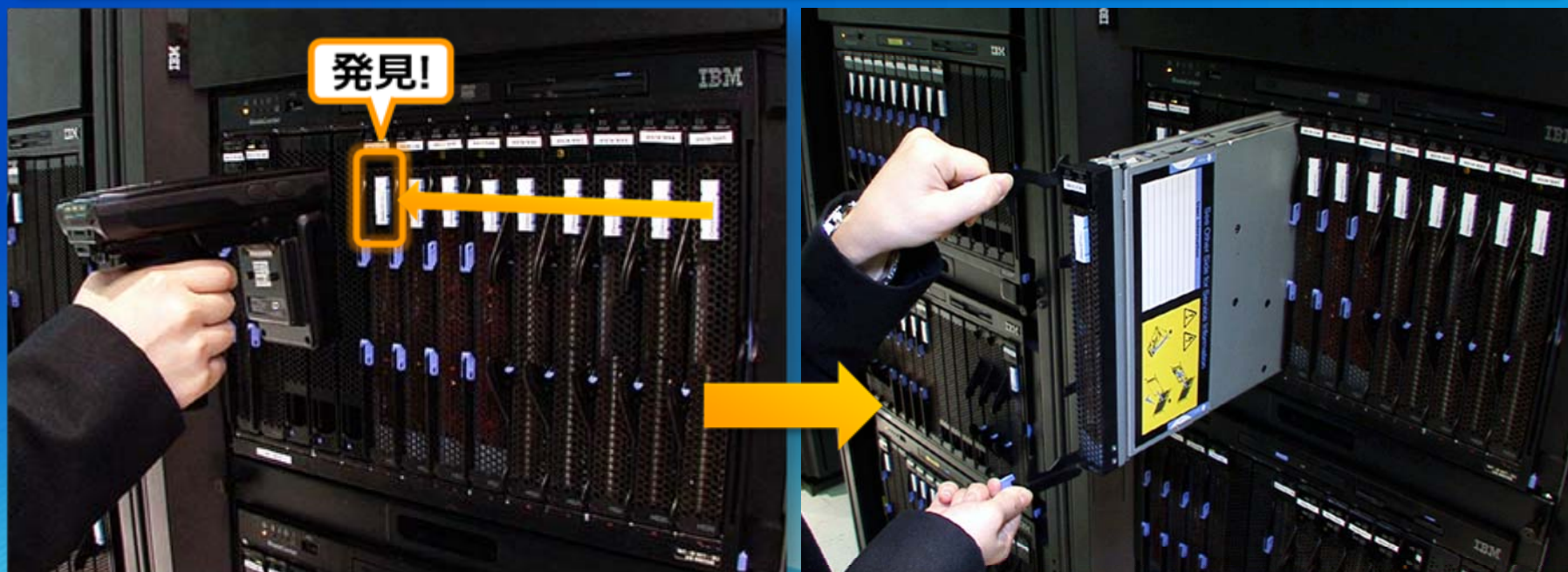
機材管理ソリューション

MITSUBISHI UHF帯RFID

新しいことを、次のステージへ。

IBM様

ブレードサーバの探索



機材管理ソリューション

MITSUBISHI UHF帯RFID

新しいことを、次のステージへ。

IBM様

データカートリッジの検品



検品、持ち出し管理をRFIDで!

ソリューション事例

MITSUBISHI UHF帯RFID

新しいことを、次のステージへ。

入退場管理

機材管理

物流管理

工程管理



物流管理ソリューション

MITSUBISHI UHF帯RFID

新しいことを、次のステージへ。

物流ゲートにおける高速一括読取技術



■複数アンテナの高速制御

- 複数の送受一体型アンテナを高速制御
- アンテナ死角や電波反射に起因する読落としを防止

■RFIDタグの効率的な読取方法

- 一度読み取ったタグの応答を抑止
- 自立的にタグ読み取り処理を連続実行
 - ・読み取りチャンスの増加
 - ・効率的なタグ読み取り

■条件選択読取技術

- 指定した条件に合致したタグのみを応答させる

従来方式
(FMO方式)

07	09	10	11	13	14
15	16	17	18	19	20
21	23	24			

読み取りできないタグがある

新読取方式
(ミラーサブキャリア方式)

07	08	09	10	11	12
13	14	15	16	17	18
19	20	21	22	23	24
01	02	03	04	05	06

時速約10kmで読取率100%