

# 旧員弁郡定住自立圏構想

光り輝く地域の  
創出と発展に向けて




# 内 容

1. いなべ市のご紹介
2. 定住自立圏構想取組の背景（現状・課題）
3. 旧員弁郡定住自立圏について  
（取組概要・今後の予定）

# 1. 豊かな自然とふれあいの市

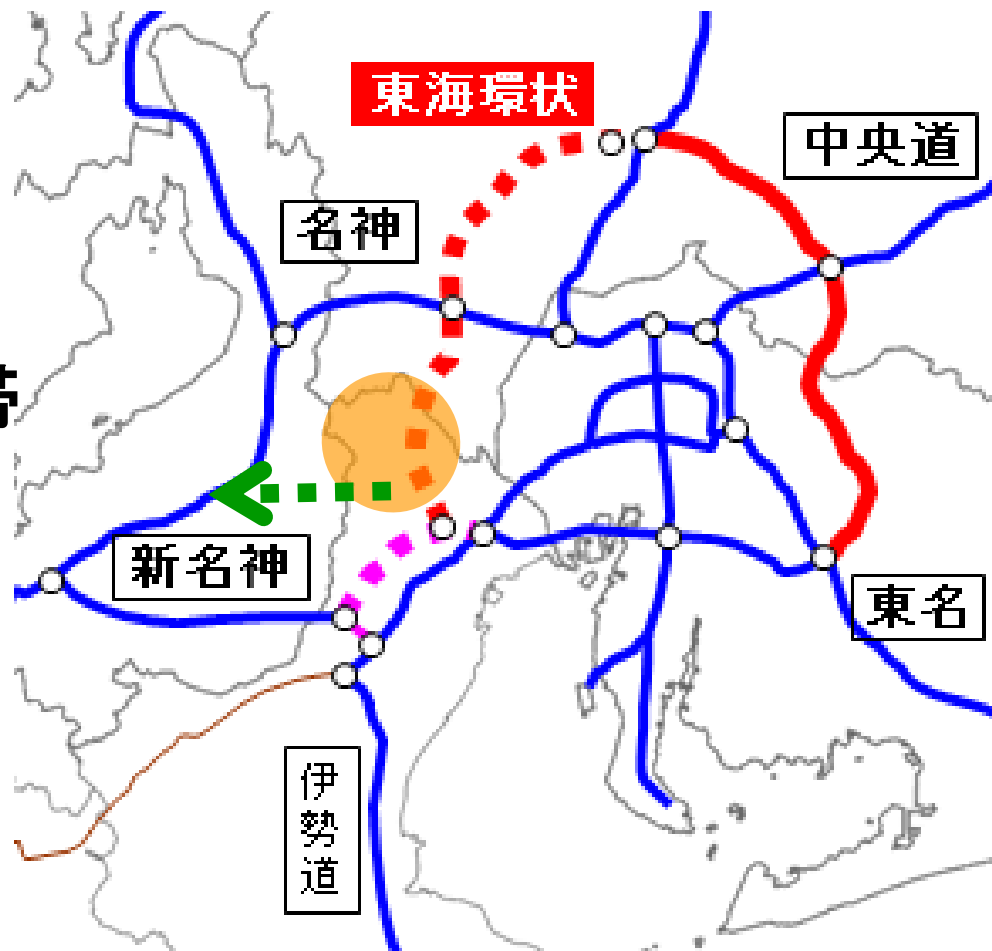
2



 いきいき笑顔応援のまち いなべ市

# 1-1 三重県の北の玄関口へ

- 面積 219.58km<sup>2</sup>
- 総人口 46,719人
- 世帯数 16,160世帯
- 2004(H15)年12月  
三重県下初の合併



※ 2010.2.1 現在 住民基本台帳人口+外国人登録人口

■ 一般会計決算額 195億円

■ 財政力指数 0.981

■ 豊かな自然

・鈴鹿国定公園市域面積  
約3,000ha

■ 優良企業の進出

・製造品出荷額 約1兆円



(株)デンソー、トヨタ車体(株)、(株)神戸製鋼所、太平洋セメント(株) 他

※ 決算額・財政力指数:08年度 製造品出荷額:07年度

# 2. 構想取組み背景(現状・課題) 5

1. 旧員弁郡定住自立圏の構成
2. 当圏域における人口動態
  - ①総人口
  - ②年少・老齡人口
3. 住民ニーズ(住民意識調査より)
4. 必要施策の現状・課題
  - ①医療
  - ②地域公共交通
5. 定住自立圏構想に取組む理由



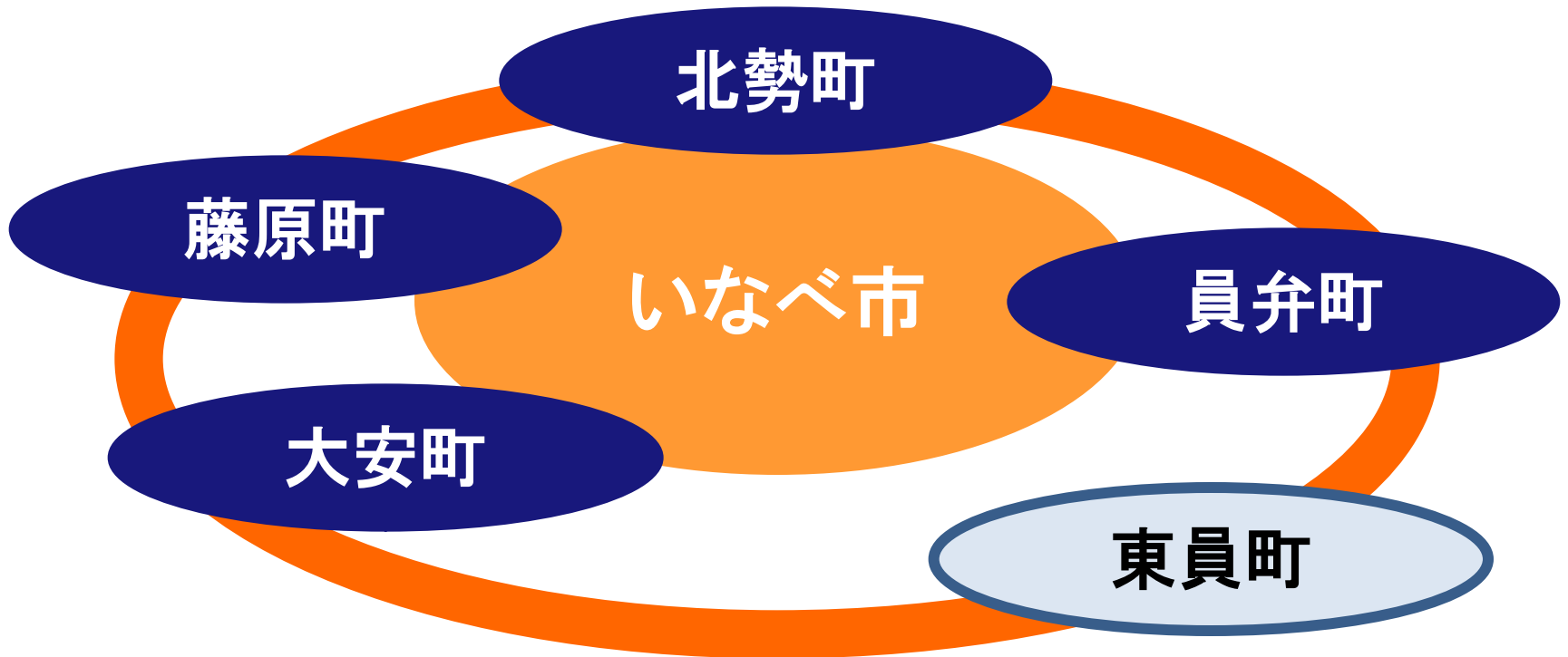
2-1

# 旧員弁郡定住自立圏の構成

6

人口 72,663人

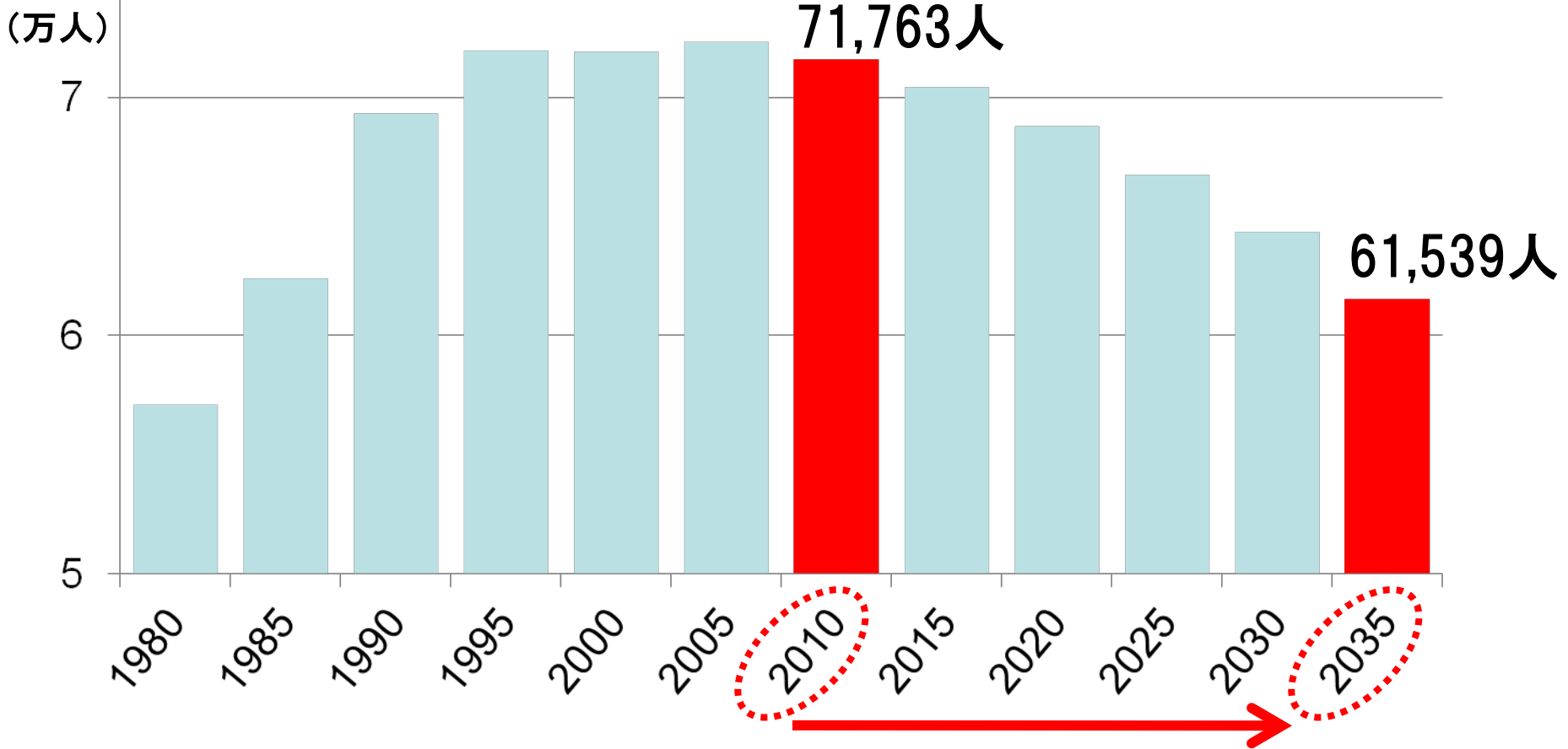
面積 242.24km<sup>2</sup>



※ 2010.2.1 現在 住民基本台帳人口+外国人登録人口

# 2-2 人口減少

■ 圏域総人口 14.2% 減少

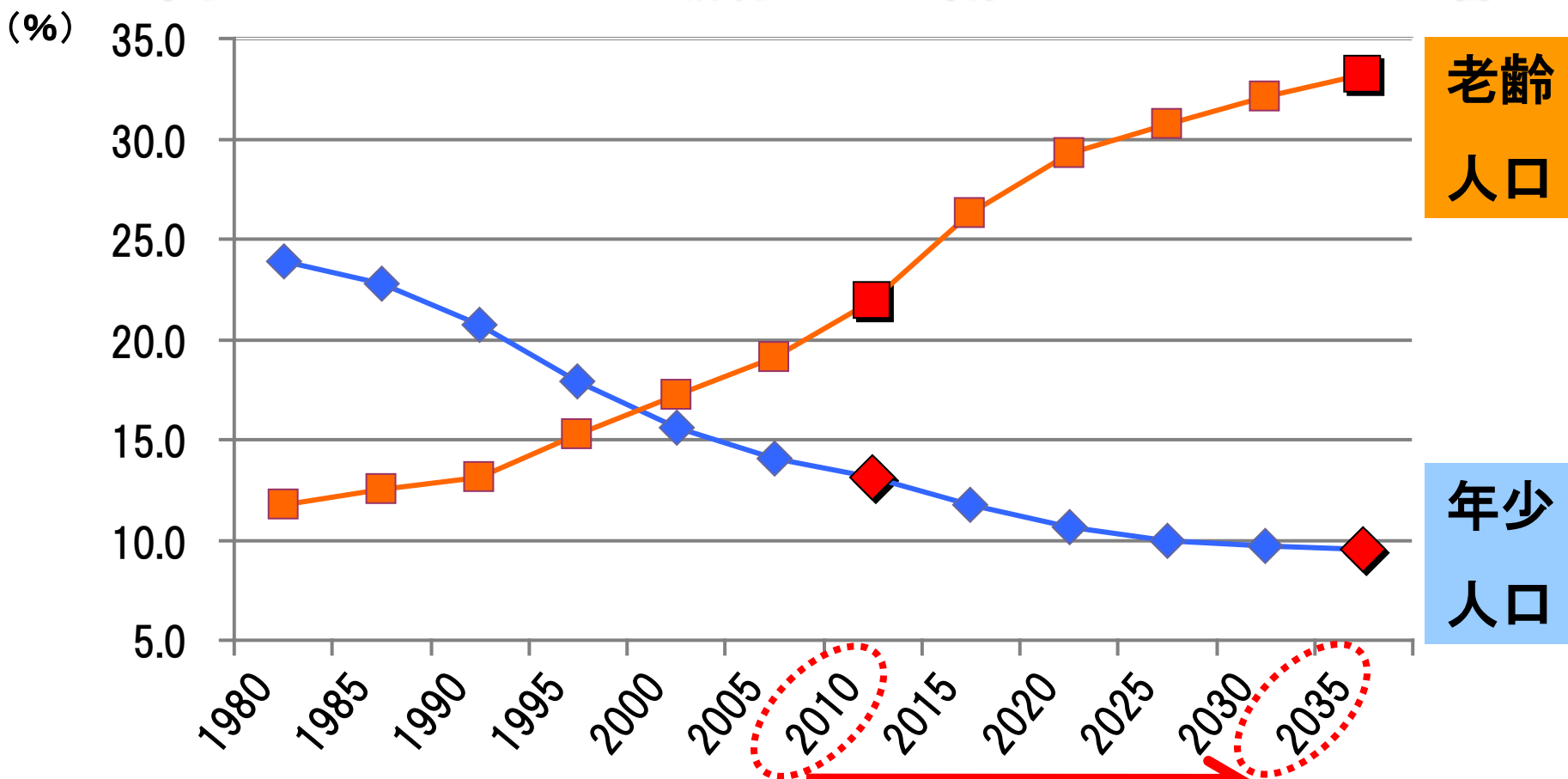


※国立社会保障・人口問題研究所「日本の市町村別将来推計人口（H20年12月推計）」、国勢調査（H17年）



# 2-3 少子・高齢化

■ 年少人口 37.7% 減少 老齡人口 30.3% 増加



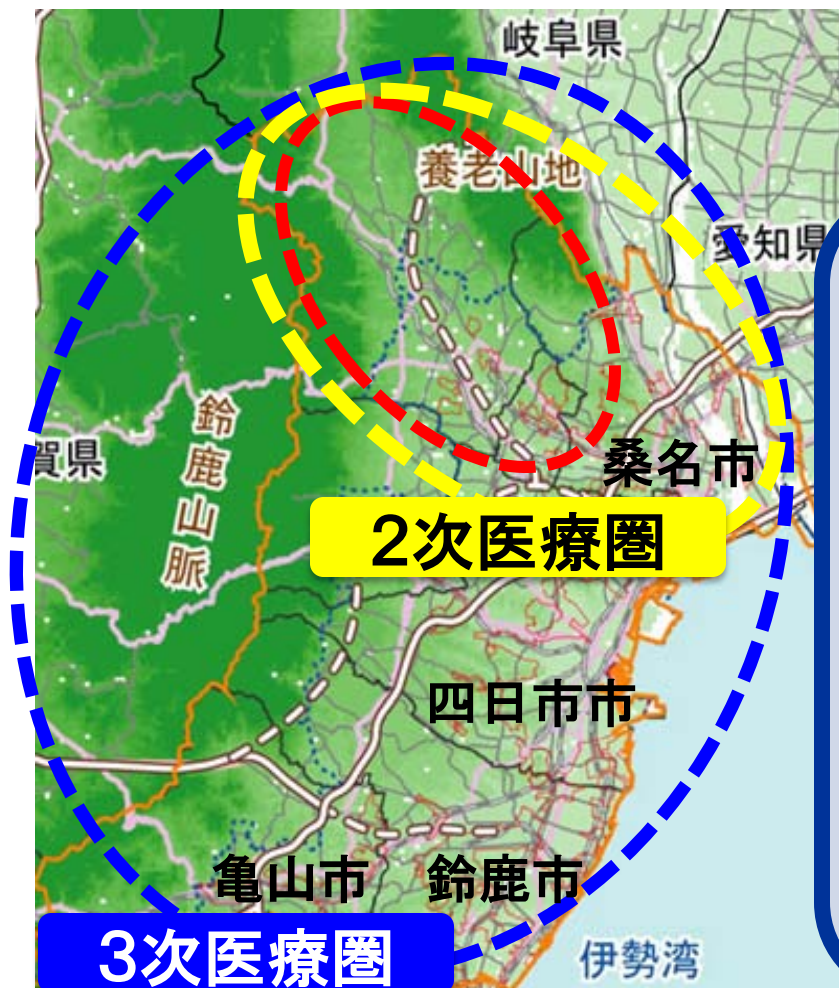
※国立社会保障・人口問題研究所「日本の市町村別将来推計人口（H20年12月推計）」、国勢調査（H17年）

## 2-4 住民ニーズ

### ■ これから力をいれるべき施策

いなべ市		東員町	
●若者の定住	26.5%	●医療体制の充実	46.6%
●公共交通機関の利便性向上	26.2%	●高齢者施策の充実	41.1%
●保健・医療の充実	24.8%	●防犯対策の充実	30.1%
●児童・高齢者福祉等の充実	22.9%	●公共交通機関の利便性向上	22.4%

※いなべ市総合計画策定まちづくり住民意識調査、東員町総合計画策定まちづくりアンケート



## ■ 圏域唯一の総合病院

三重厚生連 いなべ総合病院

- ・救急告示病院
- ・災害拠点病院
- ・17診療科
- ・220床(一般)  
内科、循環器科、外科、脳神経外科、小児科、産婦人科 他)
- ・医師40名(内、研修医7名)

## 2-6 地域公共交通

### ■ 官民連携で都市機能をつなぐ

いなべ市  
福祉バス

● いなべ総合病院

● 阿下喜温泉

● ジャスコ

● いなべ

総合学園高校

東員町  
コミュバス

● 中部  
公園

三岐鉄道  
本線

三岐鉄道

三岐交通バス  
北勢線



## 2-7 構想取組み理由

### 圏域の課題

- ・人口動態  
(人口減少、少子高齢化)
- ・住民ニーズ  
(医療・福祉など)

### 定住自立圏構想理念

医療・福祉など暮らしに必要な機能を確保して  
人口の**定住**と  
地域の**自立**を進める

Match !

歴史的つながり  
(旧員弁郡)

国の財政支援

# 3. 定住自立圏構想の取組み

- 1 光り輝く地域とは
- 2 構想の推進イメージ ～共に創る～
- 3 圏域に必要な生活機能
- 4 構想における具体的取組み  
①医療 ②福祉・教育 ③公共交通 他
- 5 構想の推進体制
- 6 今後の予定



# 3-1 光り輝く地域



■ 安心して暮らせる生活機能・いきいきとした笑顔・地域の誇り

## 3-2 共に創る

■ 行政・民間事業者・地域住民で生活機能を維持、拡大する



①支援、参画    ②サービス提供、利用    ③サービス提供、参画



# 3-3 圏域に必要な生活機能

## ライフステージ

20代 30代      40代 50代      60歳～

暮らしやすさ

医療  
福祉

安心して治療が受けられる

安心して産み  
子育てができる

住みなれた地域で  
いつまでも安心して  
暮らせる

交通

使いやすく安心して移動できる

豊かな自然・恵まれた住環境・良好な人間関係 ※

※ 「いなべ市の誇り・魅力」 いなべ市総合計画策定まちづくり住民意識調査上位3項目

# 3-4 取組み ① (医療)

安心して治療が受けられる 安心して産み子育てが出来る

## 医療

1. 救急医療体制の確保
2. 医療従事者の確保
3. 周産期医療の充実
4. 災害医療体制の整備



## 3-5 取組み ②（福祉・教育）

安心して子育てができる いつまでも安心して暮らせる

### 福祉

1. 障害児子育て支援
2. 障害者通所施設が実施するサービスに対する支援
3. 視聴覚障害者・言語機能障害者に対する支援

### 教育

1. 教員の指導力の向上
2. 不登校・問題行動等に対する対応

## 3-6 取組み ③（交通 他）

19

安心して移動できる いつまでも安心して暮らせる 他

交通・その他

1. 福祉バス・コミュニティバスの利便性向上
2. 幹線道路・生活道路の整備
3. 移住・定住の推進
4. 市民参画の推進
5. 行政職員の圏域マネジメント能力向上

# 3-7 構想推進体制

## ■ 圏域共生ビジョン懇談会



## 3-8 今後の予定

- H21年5月 定住自立圏の取組検討開始
- H21年9月1日 中心市宣言
- H22年3月 定住自立圏形成協定(案) 議会上程
- H22年4月 定住自立圏形成協定 締結
- H22年4月～ 圏域共生ビジョン懇談会
- H22年8月 定住自立圏共生ビジョン 策定
- H22年9月 定住自立圏共生ビジョン 議会報告

# ご清聴ありがとうございました

## 旧員弁郡定住自立圏構想

～光り輝く地域の創出と発展に向けて～

いなべ市

三重県いなべ市員弁町笠田新田111番地

 **いきいき笑顔応援のまち**