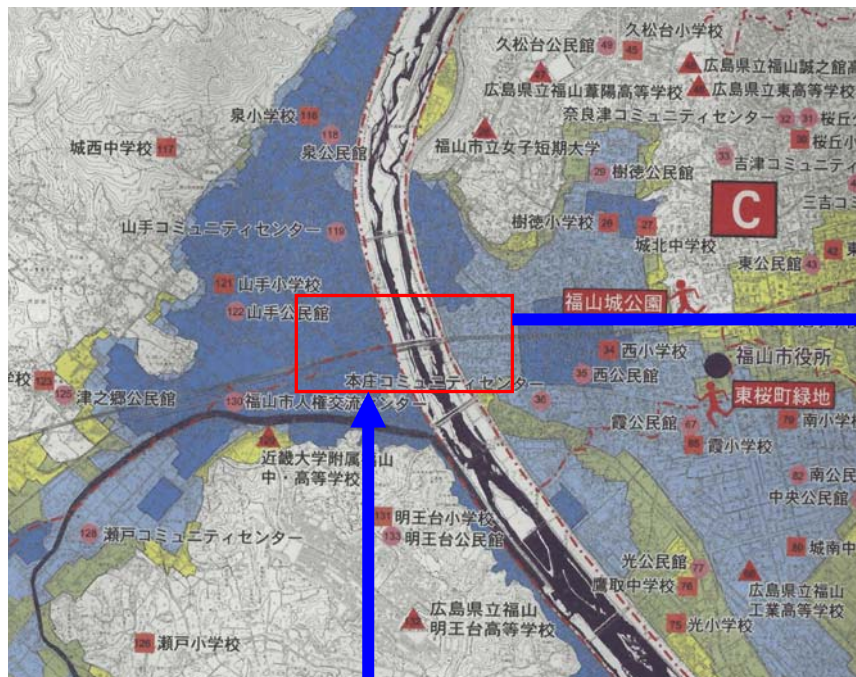


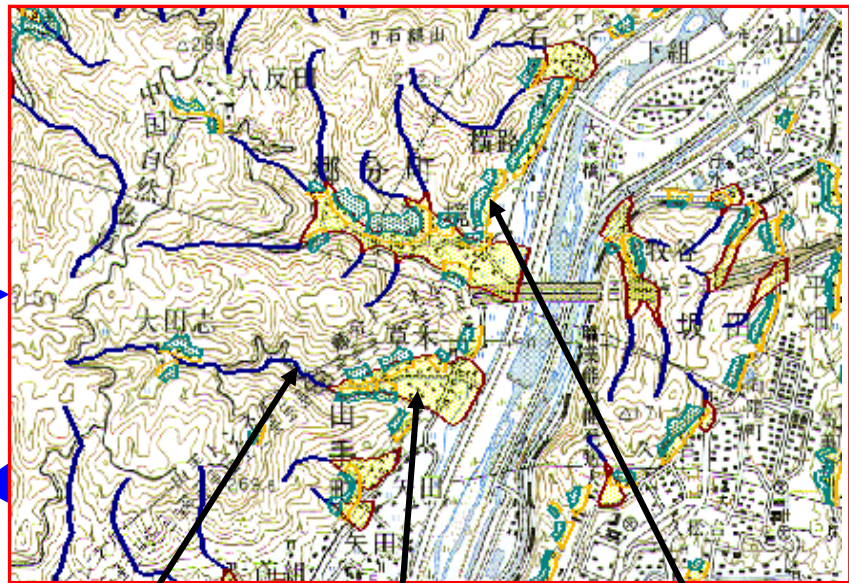
事例6：住民の避難の際に危険が想定される箇所があるが、これらが記載されていない

(広島県 福山市の例)



(拡大図)

(広島県防災情報システム図)



避難時危険箇所の記載なし

この区域には、危険箇所が存在

青線：土石流危険溪流

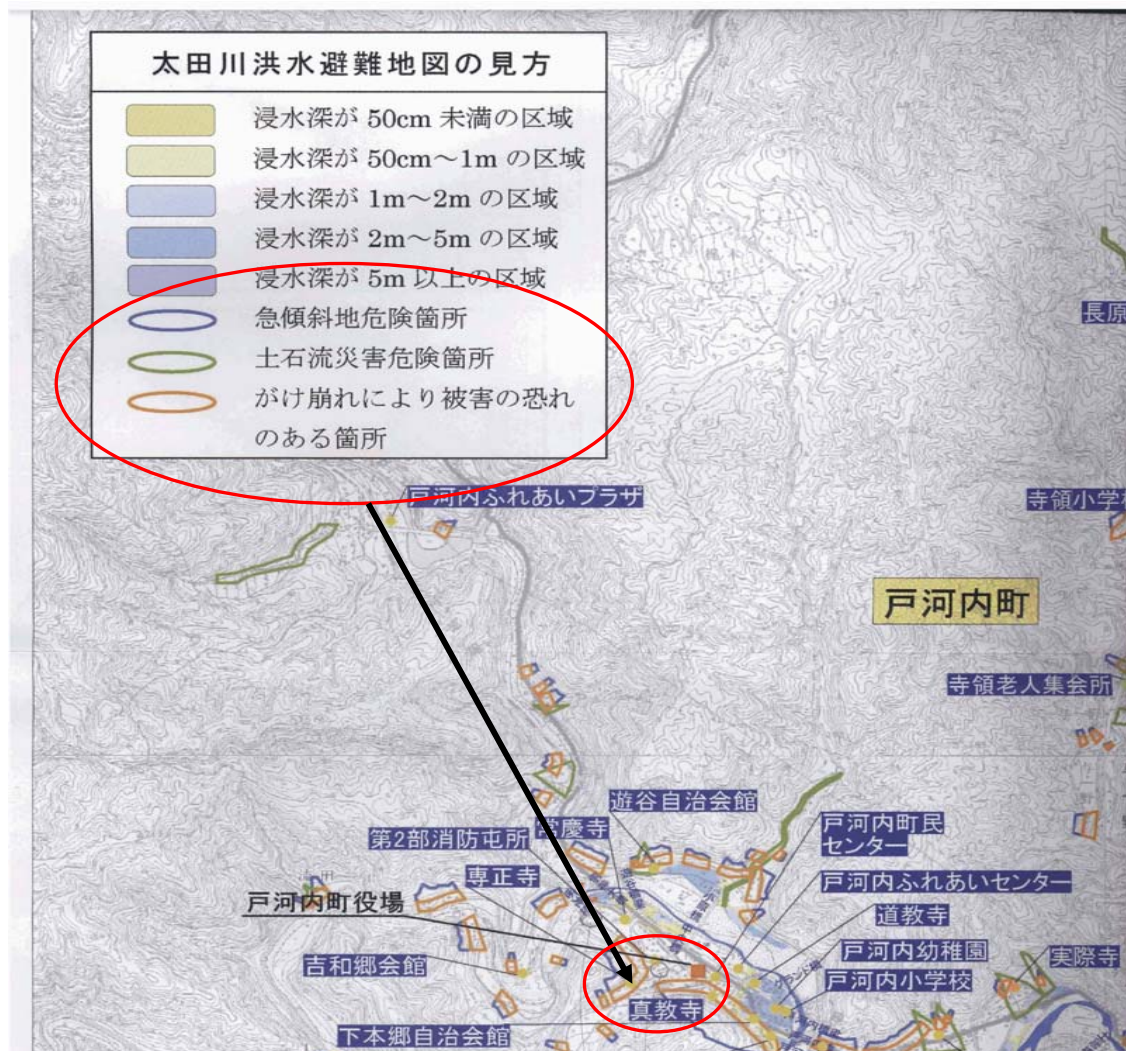
黄色：被害のおそれがある区域

緑線：急傾斜地崩壊区域

(次ページの図参照)

参考（事例6 関連）：避難時危険箇所の記載がある

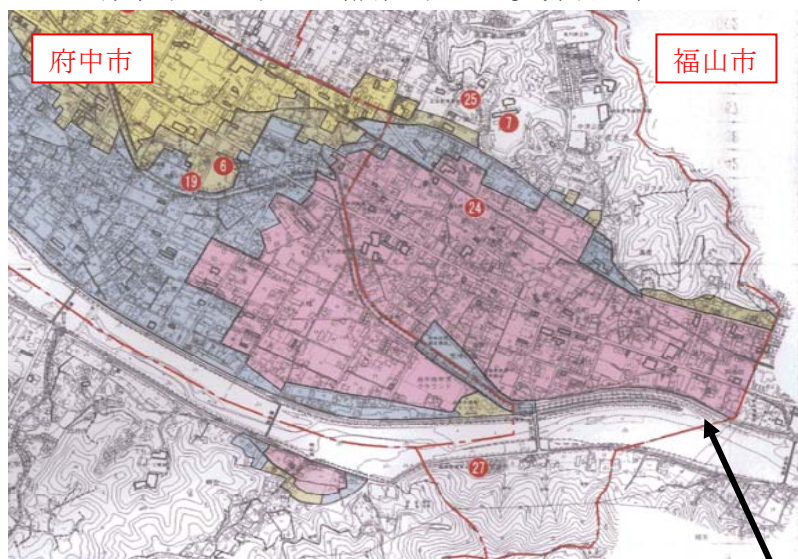
（広島県 安芸太田町の例）



事例7：近隣市町村の避難場所に避難させることが有効な場合など、広域的なマップの作成の検討が望ましい

(広島県 府中市の例)

府中市のマップ (福山市との境界付近)

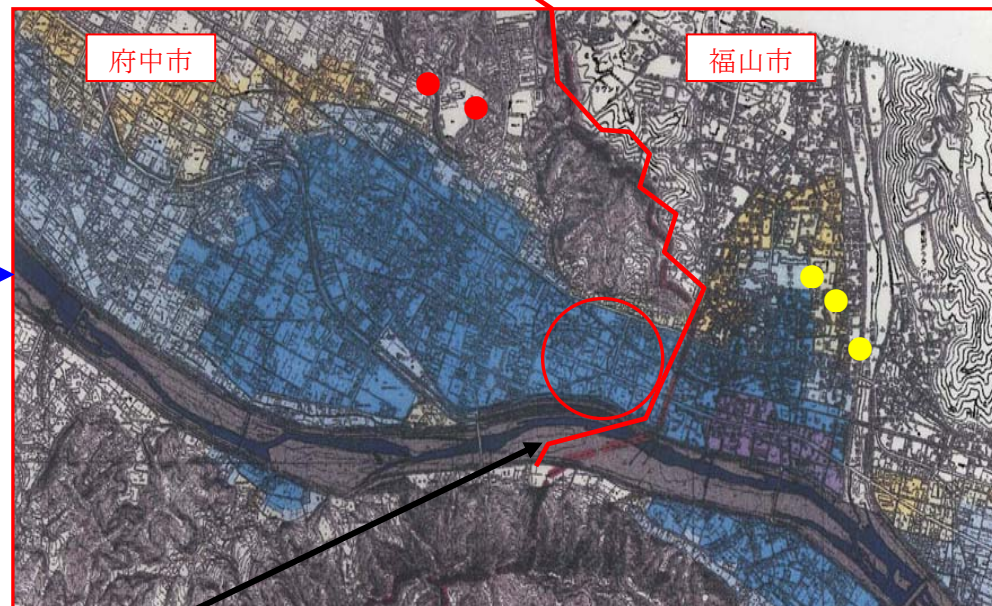


府中市のマップには、
福山市の避難場所が
記載されていない

福山市の避難場所を記載すると

(市境界)

府中市、福山市境界付近の浸水想定区域図



赤枠付近では、福山市の避難場所●がより近い
⇒福山市の避難場所の活用が望まれる

事例8（推奨事例）：想定浸水深から避難場所として適さない建物は記載せず、また適する建物はその有効階数を表示

（岡山県 倉敷市の例）

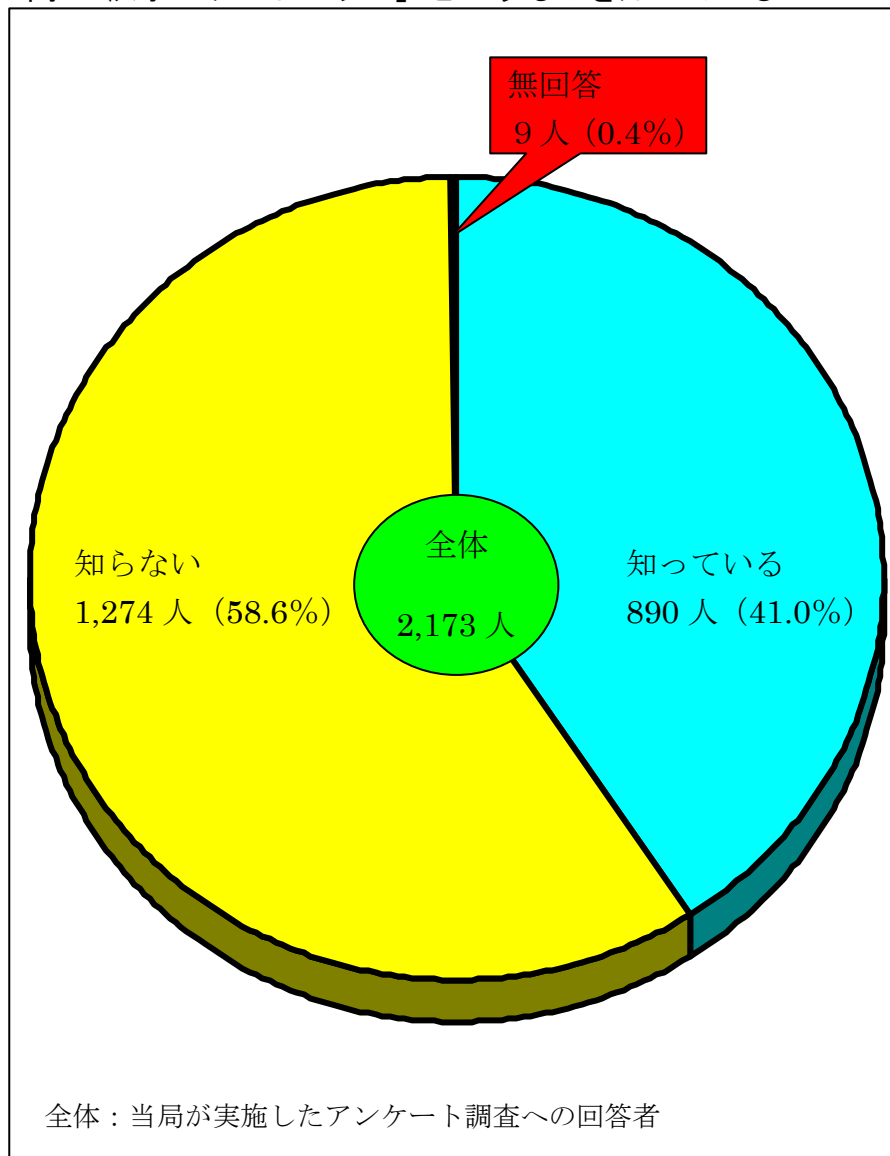
有効階を色分けで表示

避難場所一覧表				
地区名	No.	避難所名	住所	電話番号
倉敷地区	1	老松小学校	老松町4丁目10-1	422-6600
	2	西中学校	日吉町205	422-6030
	3	老松幼稚園	老松町4丁目11-29	422-7279
	4	市立工業高等学校	田ノ上716-1	422-4100
大高地区	5	大高小学校	堀南621	422-0536
	6	葦高小学校	笹沖145-1	424-1533
	7	南中学校	西富井1387	422-4670
	8	大高幼稚園	沖新町96-1	422-3176
	9	葦高幼稚園	笹沖23	425-0921
中洲地区	10	中洲小学校	水江1594-1	465-4900
	11	中島小学校	中島909-3	465-9590
	12	中洲幼稚園	水江1594-1	465-1310
	13	中島幼稚園	中島717	465-2811
	14	精思高等学校	八王子町199-3	422-0387
西阿知地区	15	西阿知小学校	西阿知町西原1003	465-2056
	16	倉敷第一中学校	西阿知町1070	465-2178
	17	西阿知幼稚園	西阿知町西原1000	465-2029
水島地区	18	連島東小学校	連島町連島2850	444-8027
	19	連島南小学校	連島町鶴新田1705	444-7129
	20	連島北小学校	連島西之浦5068	465-5917
	21	連島東幼稚園	連島町連島2851	444-9999
	22	連島南幼稚園	連島町鶴新田1705	444-7979
	23	連島中学校	連島中央5丁目6-1	444-5268
	24	連島南中学校	連島町鶴新田1310	448-4552

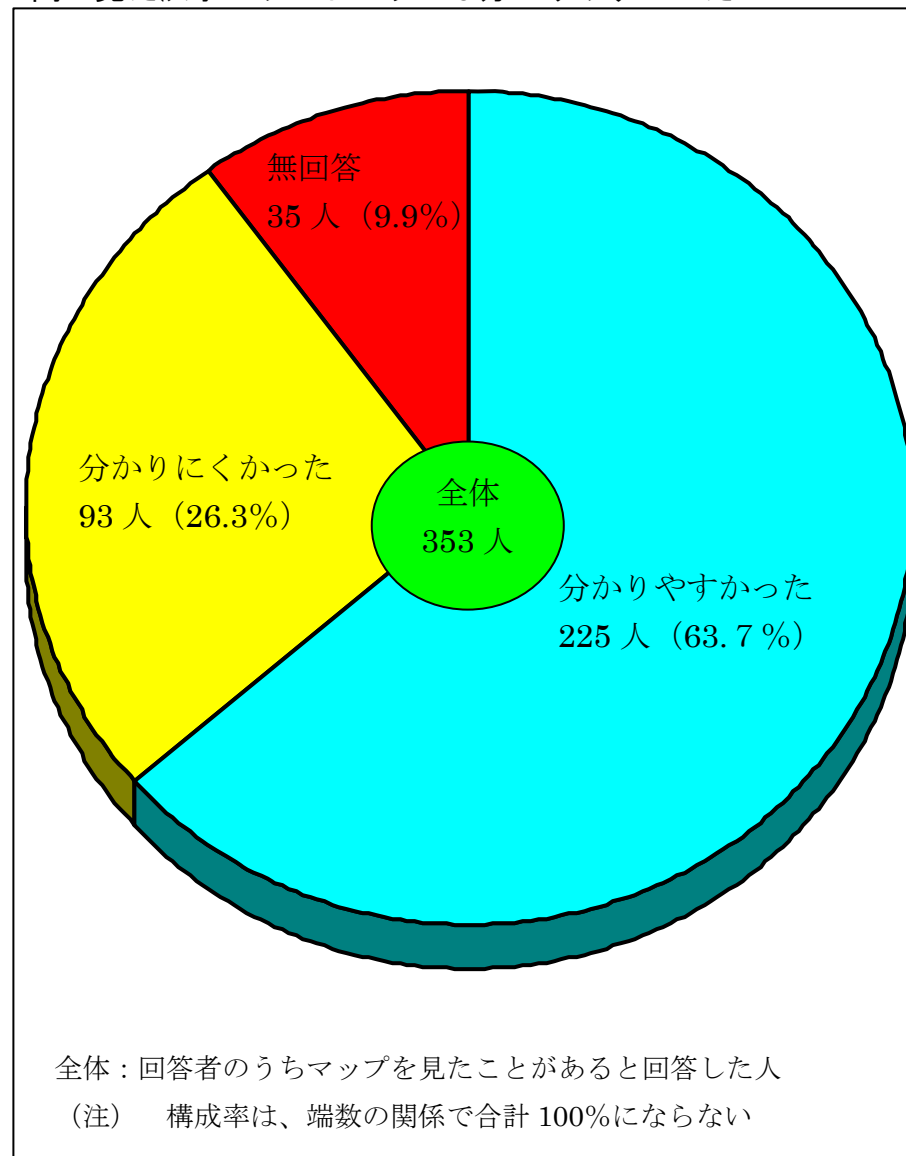
全館利用できる施設
 2階以上が利用できる施設
 3階以上が利用できる施設

Ⅱ アンケート調査結果

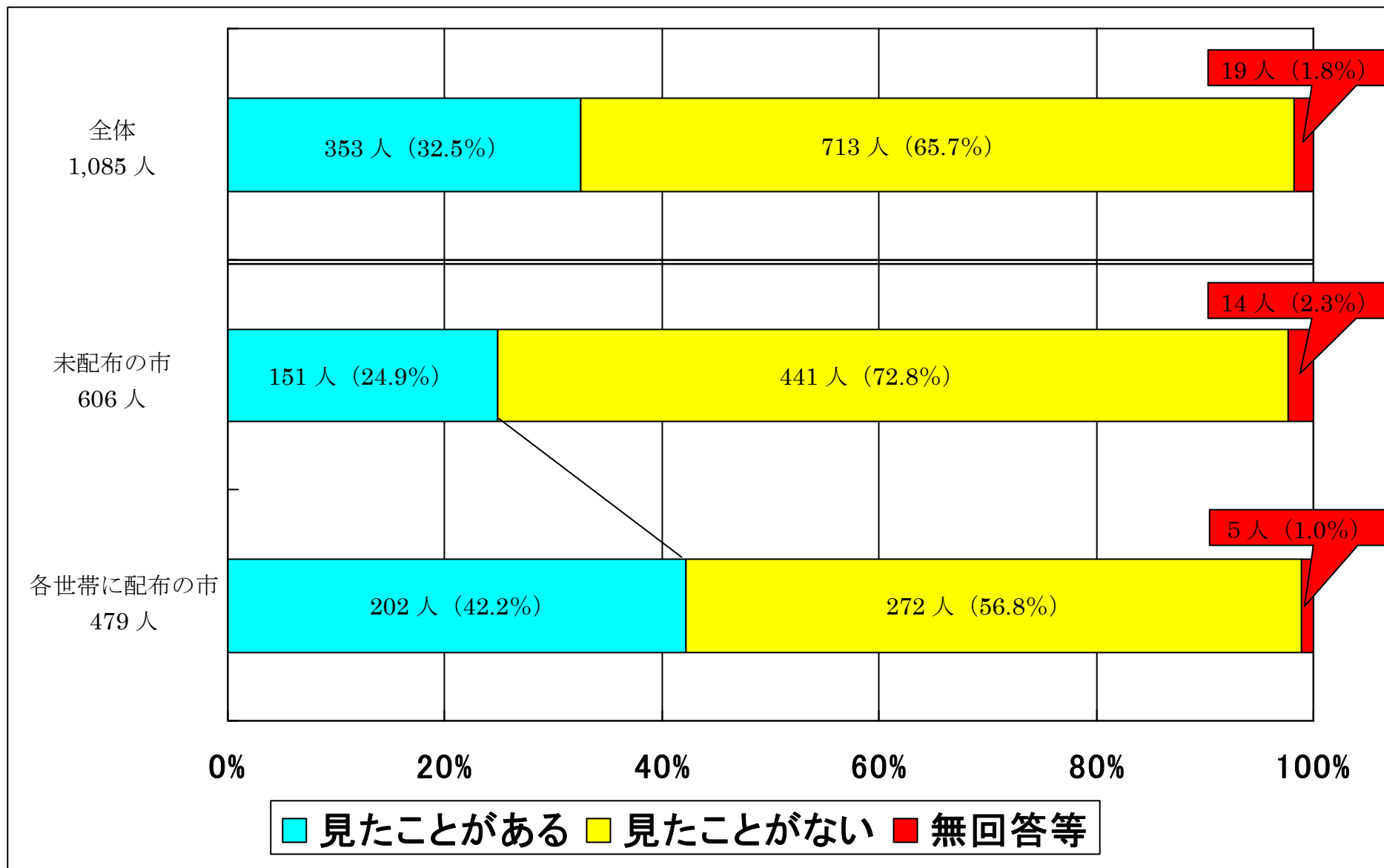
問：「洪水ハザードマップ」というものを知っているか



問：見た洪水ハザードマップは分かりやすかったか



問：洪水ハザードマップを見たことがあるか



全体：回答者のうちマップを作成している市に居住する人