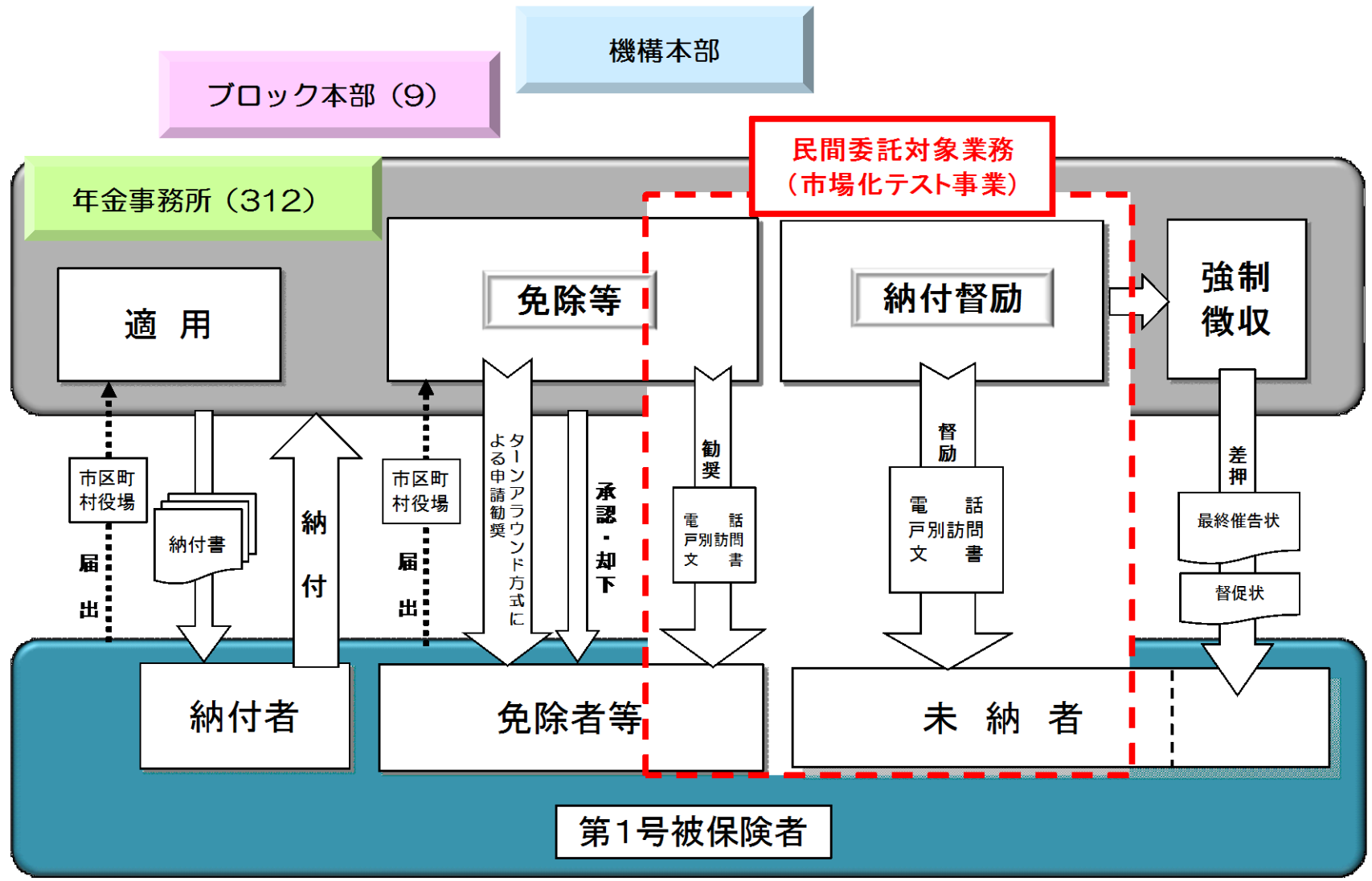


# 国民年金・厚生年金保険の 適用・収納の状況

平成24年2月27日  
日本年金機構

# 1. 国民年金の事業概要



## 2. 国民年金保険料の納付状況

平成23年度の納付率の状況（現年度分）

	平成22年度	平成23年度	低下幅（対前年度比）
5月末現在（4月分）	51.5%	51.3%	▲0.2
6月末現在（5月分）	54.1%	53.9%	▲0.2
7月末現在（6月分）	55.2%	55.2%	▲0.0
8月末現在（7月分）	55.1%	55.0%	▲0.1
9月末現在（8月分）	55.4%	55.3%	▲0.028
10月末現在（9月分）	56.0%	56.0%	+0.068
11月末現在（10月分）	56.7%	56.5%	▲0.168

（参考）平成22年度の実績

- 平成22年度の納付率（現年度分）は59.3%で、前年度と比べれば△0.7ポイントである。
- 低下幅は、前年度と比べ縮小している。（△2.1ポイント⇒△0.7ポイント）
- 年金事務所ごとの納付率（現年度分）を見ると、60事務所で前年度より上昇している。  
（平成21年度は全ての年金事務所（312カ所）で低下）
- 納付率低下の要因としては、納付率の高い高齢者の割合が低下したこと、市場化テストにおける対策が十分な効果を上げられなかったこと、などが考えられる。

①平成22年度の現年度分（平成22年4月分～平成23年3月分）の納付率

59.3%（対前年度比△0.7ポイント）

納付対象月数 16,679万月（対前年度比△3.6%）

納付月数 9,893万月（対前年度比△4.7%）

②過年度分（平成20年度分）の納付率 66.8%

（平成20年度末と比較して+4.8ポイント）

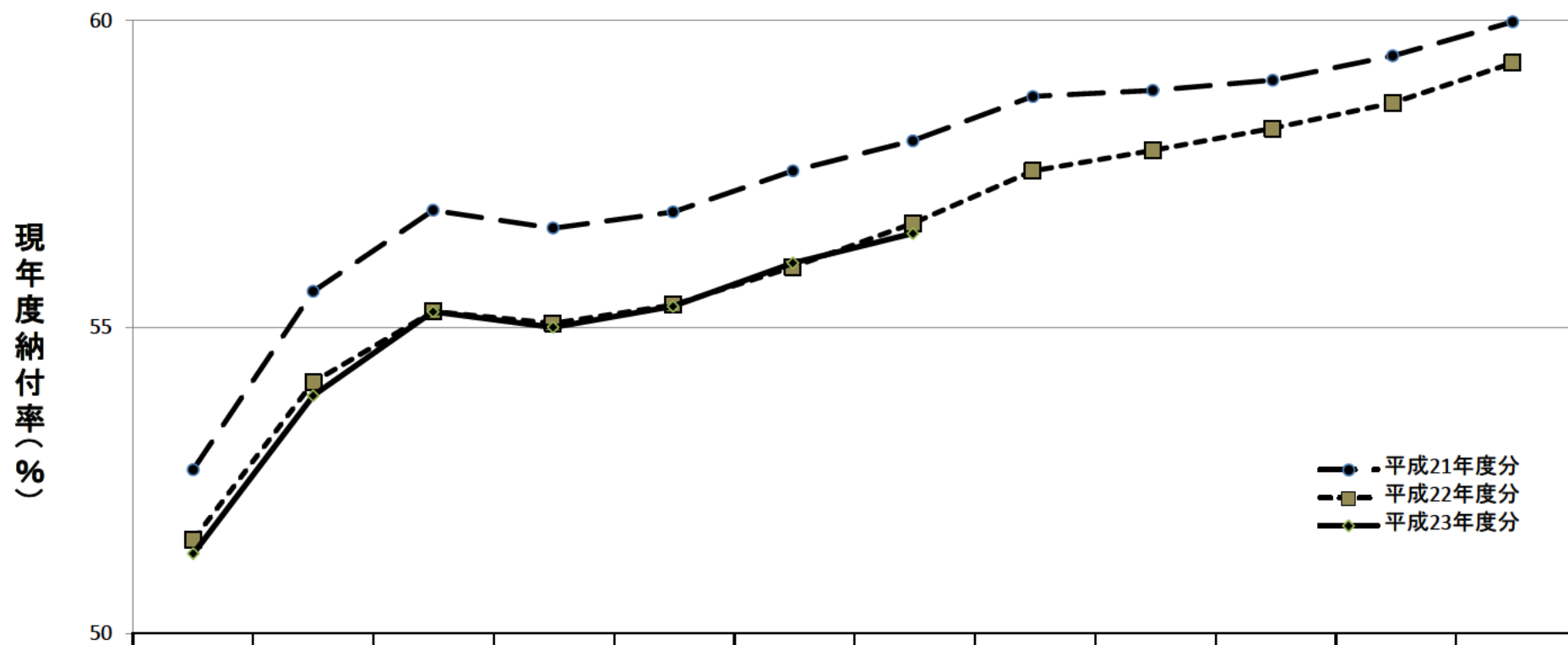
（平成21年度末と比較して+1.8ポイント）

過年度分（平成21年度分）の納付率 63.2%

（平成21年度末と比較して+3.3ポイント）

年度	納付率（現年度分）	低下幅（対前年度比）
平成19年度	63.9%	▲2.4
平成20年度	62.1%	▲1.8
平成21年度	60.0%	▲2.1
平成22年度	59.3%	▲0.7

## 国民年金保険料 納付率の推移(平成21～23年度)



	4月 (5月末)	5月 (6月末)	6月 (7月末)	7月 (8月末)	8月 (9月末)	9月 (10月末)	10月 (11月末)	11月 (12月末)	12月 (1月末)	1月 (2月末)	2月 (3月末)	3月 (4月末)
平成21年度	52.7	55.6	56.9	56.6	56.9	57.5	58.0	58.8	58.9	59.0	59.4	60.0
平成22年度	51.5	54.1	55.2	55.1	55.4	56.0	56.7	57.5	57.9	58.2	58.7	59.3
平成23年度	51.3	53.9	55.2	55.0	55.3	56.0	56.5					
(21'と22'の差)	△ 1.1	△ 1.5	△ 1.7	△ 1.6	△ 1.5	△ 1.6	△ 1.3	△ 1.2	△ 1.0	△ 0.8	△ 0.8	△ 0.7
(22'と23'の差)	△ 0.2	△ 0.2	△ 0.0	△ 0.1	△ 0.0	0.1	△ 0.2					

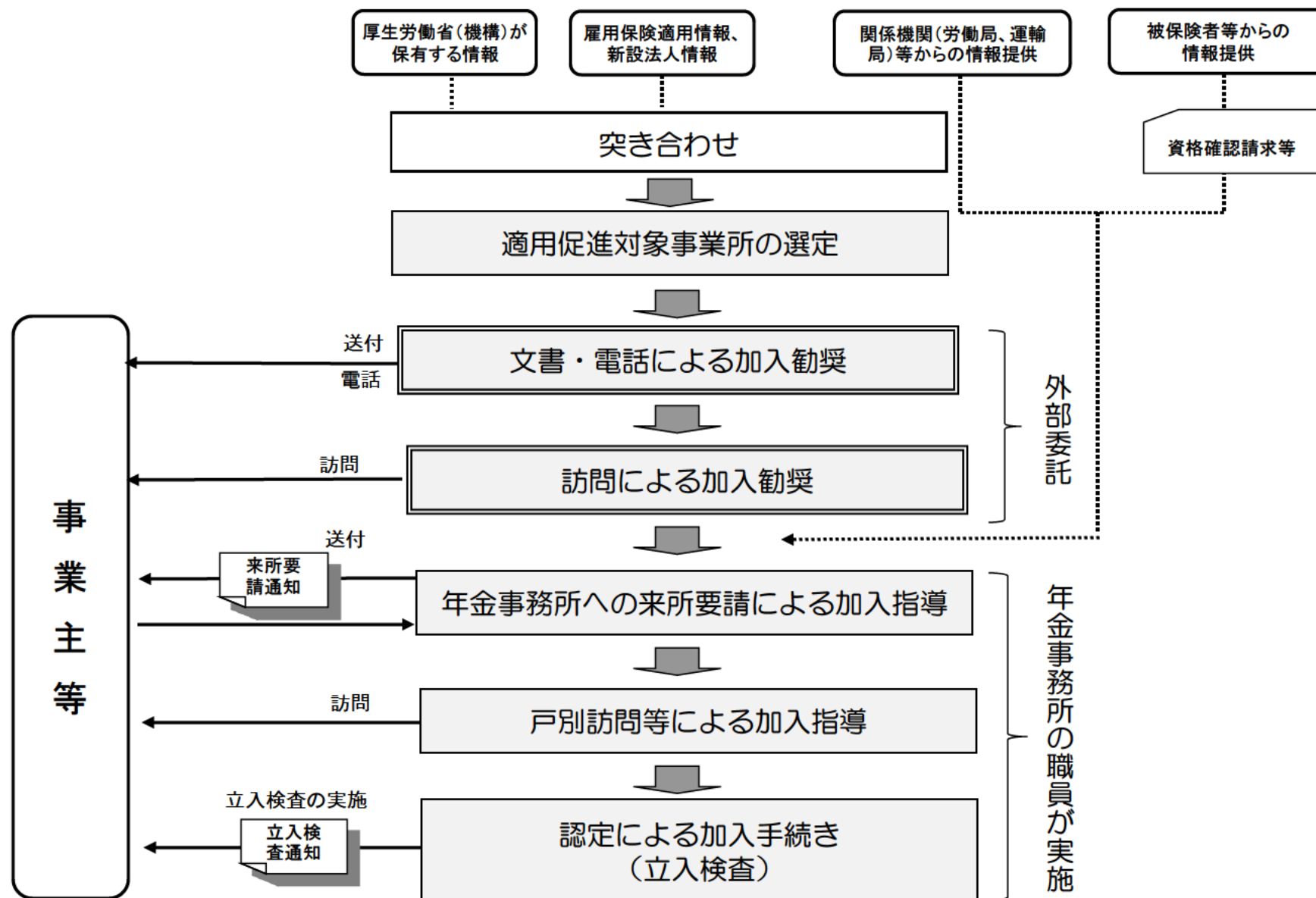
### 3. 国民年金適用収納業務の実績 <平成23年度は、23年11月末現在>

項 目		平成22年度	平成23年度	
1	第1号被保険者数(任意加入被保険者含む)	19,382,219 人	18,994,328 人	
2	全額免除等割合(注)	29.0 %	27.2 %	
3	現年度納付率	59.3 %	56.5 %	
4	過年度納付率	(平成20年度) % 66.8	(平成21年度) % 64.8	
		(平成21年度) % 63.2	(平成22年度) % 61.8	
5	口座振替実施率	36.0 %	34.3 %	
6	コンビニ等納付件数(年度累計)	13,081,562 件	9,523,583 件	
	内 訳	①コンビニエンスストア(平成16年2月～)	11,637,070 件	8,428,111 件
		②インターネットバンキング(平成16年4月～)	410,465 件	286,636 件
		③クレジットカード(平成20年2月～)	1,034,027 件	808,836 件
7	最終催告状発送件数	24,232 件	24,592 件	
8	督促状送付件数	10,583 件	7,208 件	
9	差押執行件数	3,379 件	2,645 件	

注) 第1号被保険者数(任意加入除く)に占める、法定免除者、申請全額免除者、学生納付特例者及び若年者納付猶予者数の合計の割合。

# 4. 厚生年金保険等の適用業務

## 厚生年金保険等の適用促進業務のフロー



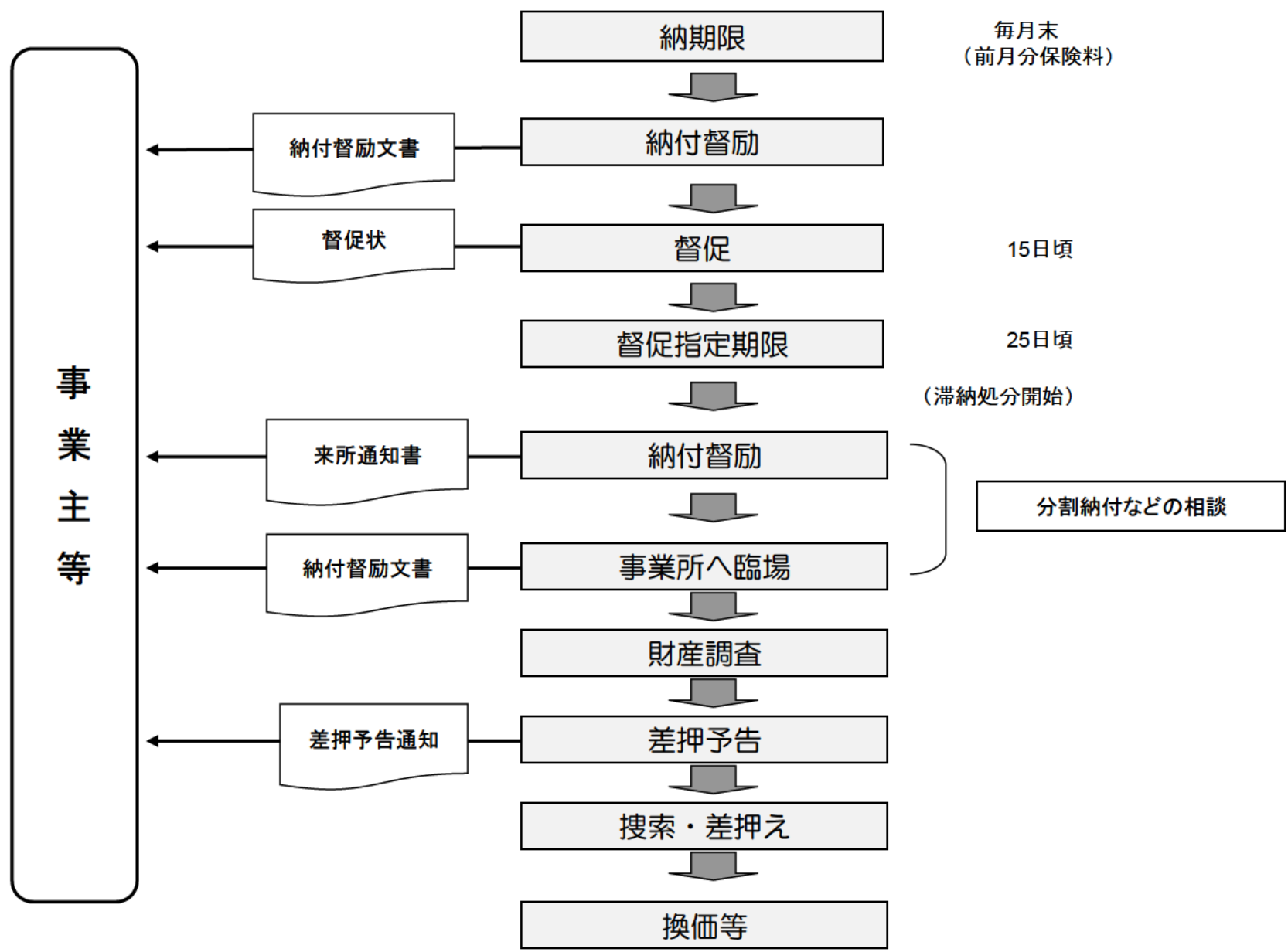
## 5. 厚生年金保険等の適用状況

### 適用対策の実施状況の推移

		単位	平成18年度	平成19年度	平成20年度	平成21年度	平成22年度
適用事業所数（年度末現在）		事業所	1,681,355	1,715,590	1,739,566	1,753,964	1,748,578
被保険者数（年度末現在）		人	33,794,056	34,570,097	34,444,751	34,247,566	34,411,013
未適用事業所数（年度末現在）		事業所	97,427	100,470	103,247	111,990	107,935
適用 対策	外部委託による文書・電話勧奨事業所数	事業所	70,973	72,603	36,860	42,765	80,741
	外部委託による訪問加入勧奨事業所数	事業所	43,755	36,480	24,198	18,953	65,957
	来所要請による重点加入指導実施事業所数	事業所	8,657	1,030	595	1,575	2,894
	戸別訪問による重点加入指導実施事業所数	事業所	6,786	3,583	1,652	3,390	10,556
適用対策を講じた結果、適用した事業所数		事業所	10,883	6,199	3,381	2,567	4,808
上記の内、認定による加入手続事業所数		事業所	87	73	21	34	71
事業所調査事業所数		事業所	460,916	206,652	45,933	47,402	157,477

# 6. 厚生年金保険等の保険料収納業務

## 厚生年金保険料等収納業務（滞納処分含む）のフロー





## 7. 厚生年金保険等の保険料収納状況

### 保険料収納率等の推移

		単位	18年度	19年度	20年度	21年度	22年度	
保険料決定額 (過年度分を含む)①	厚生年金保険	億円	212,612	222,672	230,627	226,932	232,430	
	協会管掌健康保険	億円	67,752	69,251	68,052	65,480	74,985	
	船員保険	億円	670	659	655	596	387	
保険料収納額 (過年度分を含む)②	厚生年金保険	億円	209,834	219,690	226,905	222,409	227,253	
	協会管掌健康保険	億円	66,403	67,759	66,181	63,194	72,243	
	船員保険	億円	621	615	611	551	344	
不納欠損額③	厚生年金保険	億円	259	206	157	228	407	
	協会管掌健康保険	億円	122	102	80	117	201	
	船員保険	億円	6	3	3	4	5	
収納未済額 ①－②－③	厚生年金保険	億円	2,519	2,776	3,565	4,295	4,770	
	協会管掌健康保険	億円	1,227	1,390	1,791	2,169	2,541	
	船員保険	億円	43	41	41	41	38	
保険料収納率 ②/①	厚生年金保険	%	98.7	98.7	98.4	98.0	(97.9)	97.8
	協会管掌健康保険	%	98.0	97.8	97.2	96.5	(96.5)	96.3
	船員保険	%	92.6	93.3	93.3	92.4	(89.1)	88.9
滞納事業所数		事業所	108,070	123,655	147,171	162,423	162,461	
差押え事業所数		事業所	15,613	12,879	10,483	8,250	13,707	
口座振替実施率	厚生年金保険	%	84.0	83.5	81.9	81.2	81.6	
	協会管掌健康保険	%	85.5	84.6	82.8	81.5	82.1	
	船員保険	%	56.4	56.1	55.6	52.1	68.4	

(注)22年度の収納率( )書きは、納期限が延長された被災5県の2月分保険料を除いた収納率を計上。

## 8. 厚生年金保険等適用徴収業務の実績

	項 目	平成22年度	平成23年度
1	適用事業所数	1,748,578 事業所	1,746,373 事業所 (23年10月末)
2	被保険者数	34,411,013 人	34,716,886 人 (23年10月末)
3	平均標準報酬月額	305,600 円	305,249 円 (23年10月末)
4	適用対策に係る各種取組	(別紙) 参照	
5	滞納事業所数	190,769 事業所	197,425 事業所
6	差押事業所数	13,707 事業所	11,087 事業所
7	収納率	97.8 %	96.4 %

(別紙) 厚生年金保険等適用対策の状況(平成23年度は、23年11月末現在)

	項 目	平成22年度	平成23年度
1	(回数)	4,217 回	1,159 回
	来所要請による重点的加入指導 (事業所数)	2,894 事業所	941 事業所
2	(回数)	15,148 回	20,864 回
	訪問による重点的加入指導 (事業所数)	10,556 事業所	14,852 事業所
3	立入検査実施数	93 回	248 回
4	外部委託による文書・電話勧奨	80,741 事業所	4,722 事業所
5	外部委託による訪問加入勧奨	65,957 事業所	- 事業所
6	事業所調査件数	157,477 事業所	368,256 事業所

(注) 項目4及び5については、23年度後半から実施。

上記1～3の実施により適用に結びついた事業所数	1,509 事業所	1,575 事業所
-------------------------	-----------	-----------

# 事業所規模別の保険料収納状況

## ○ 規模別 保険料収納状況(サンプル調査)

一定規模の現存事業所が所在する地域を4ヶ所抽出し、事業所の規模別に収納状況を調査したところ結果は以下のとおり。

(単位:件、円)

郡市	制度	区分	現存事業所数	滞納事業所数 (再掲)	調定額	収納額	不納欠損額	収納未済額	収納率
4地域(3市・1郡)合計	厚生年金保険	1～5人未満	1,091	90	1,281,518,721	1,127,428,148	2,384,777	151,705,796	87.98%
		5人以上20人未満	613	27	3,118,357,782	3,023,352,545	0	95,005,237	96.95%
		20人以上50人未満	133	6	2,373,749,801	2,247,437,050	0	126,312,751	94.68%
		50人以上	78	1	7,766,681,327	7,760,588,712	0	6,092,615	99.92%
		計	1,915	124	14,540,307,631	14,158,806,455	2,384,777	379,116,399	97.38%
	協会管掌健康保険	1～5人未満	1,044	84	774,331,479	685,843,922	1,546,070	86,941,487	88.57%
		5人以上20人未満	569	25	1,887,760,206	1,835,358,837	0	52,401,369	97.22%
		20人以上50人未満	118	4	1,395,600,059	1,340,923,507	0	54,676,552	96.08%
		50人以上	50	1	2,242,349,179	2,240,127,058	0	2,222,121	99.90%
		計	1,781	114	6,300,040,923	6,102,253,324	1,546,070	196,241,529	96.86%

(注)平成22年度末(平成23年4月30日)現在

(参考)規模別 滞納事業所数(現存事業所)の推移

(単位:件)

	平成 20 年度		平成 21 年度		平成 22 年度	
	総数	構成比 100%	総数	構成比 100%	総数	構成比 100%
総数	121,035	100%	136,007	100%	134,904	100%
5 人未満	85,597	70.7	98,158	72.2	98,021	72.6
5～19 人	28,451	23.5	30,691	22.6	30,187	22.4
20 人以上	6,987	5.8	7,158	5.2	6,696	5.0

(注)厚生年金保険料又は健康保険料を1月以上滞納している現存事業所数を計上。