

「ICTを活用した街づくりと グローバル展開に関する懇談会」

－ 東北・地域懇談会 －

テーマ

「ICTふるさと元気事業」(総務省) の交付金を活用した
双方向型情報提供システム「市民の広場」について

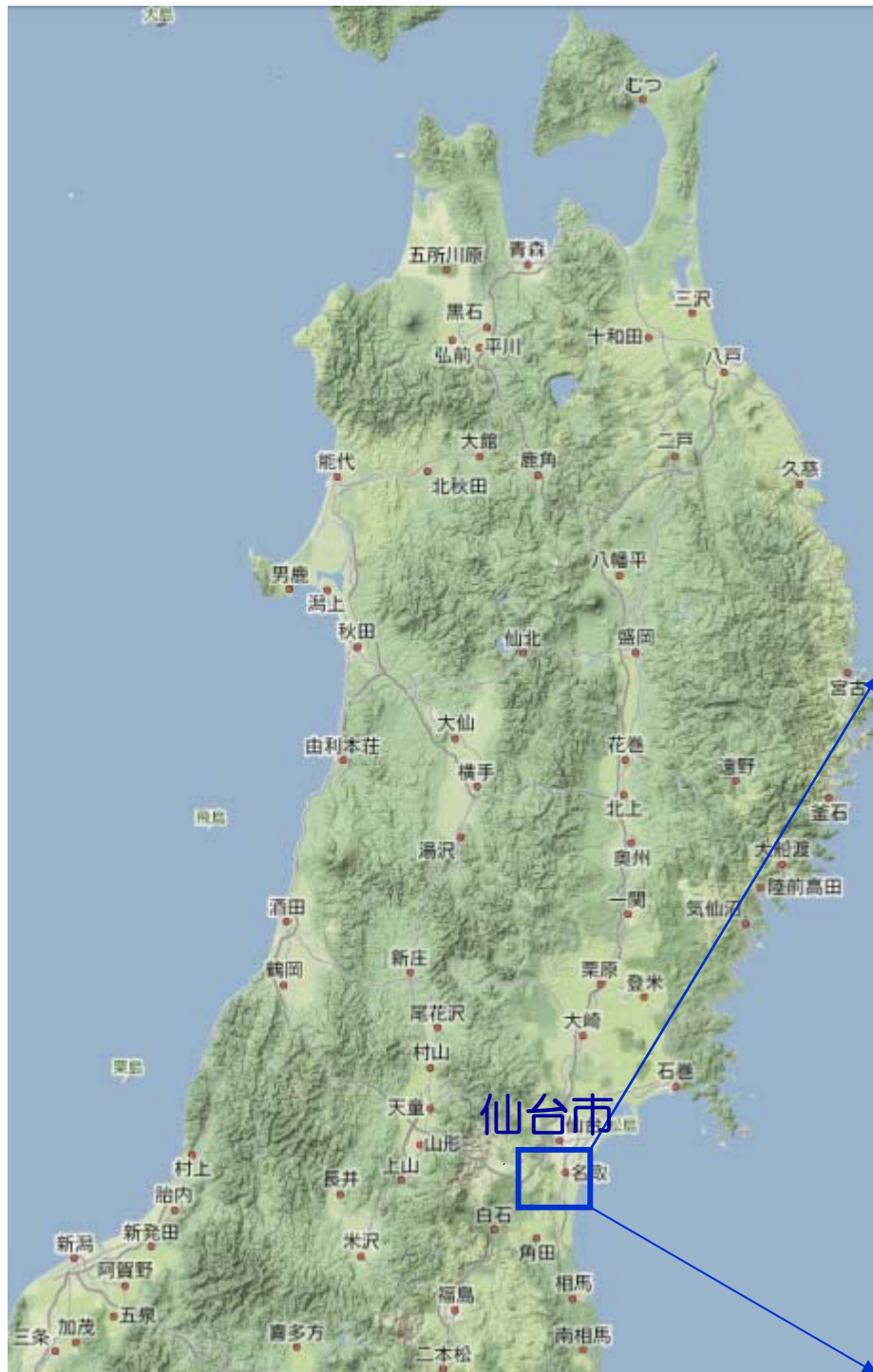
2012年 5月10日

名取市長 佐々木^{いそお}一十郎₁

元気創造 これからも名取



宮城県名取市



名取市の概要

	平成23年2月(被災前)	平成23年7月(被災後)
・ 人口	73,229人	71,497人
・ 世帯数	26,433世帯	26,056世帯
・ 面積	97.76km ²	
・ 市街化区域	14.4%	
・ 市街化調整区域	85.6%	
・ 水田面積	25.3%	

地震・津波の概要

■発生日時

平成23年3月11日

14:46

■震源地

牡鹿半島東南東

130Km付近

■震源の深さ 24km

■マグニチュード

9.0

■名取市内の震度

震度6強

■大津波警報発令

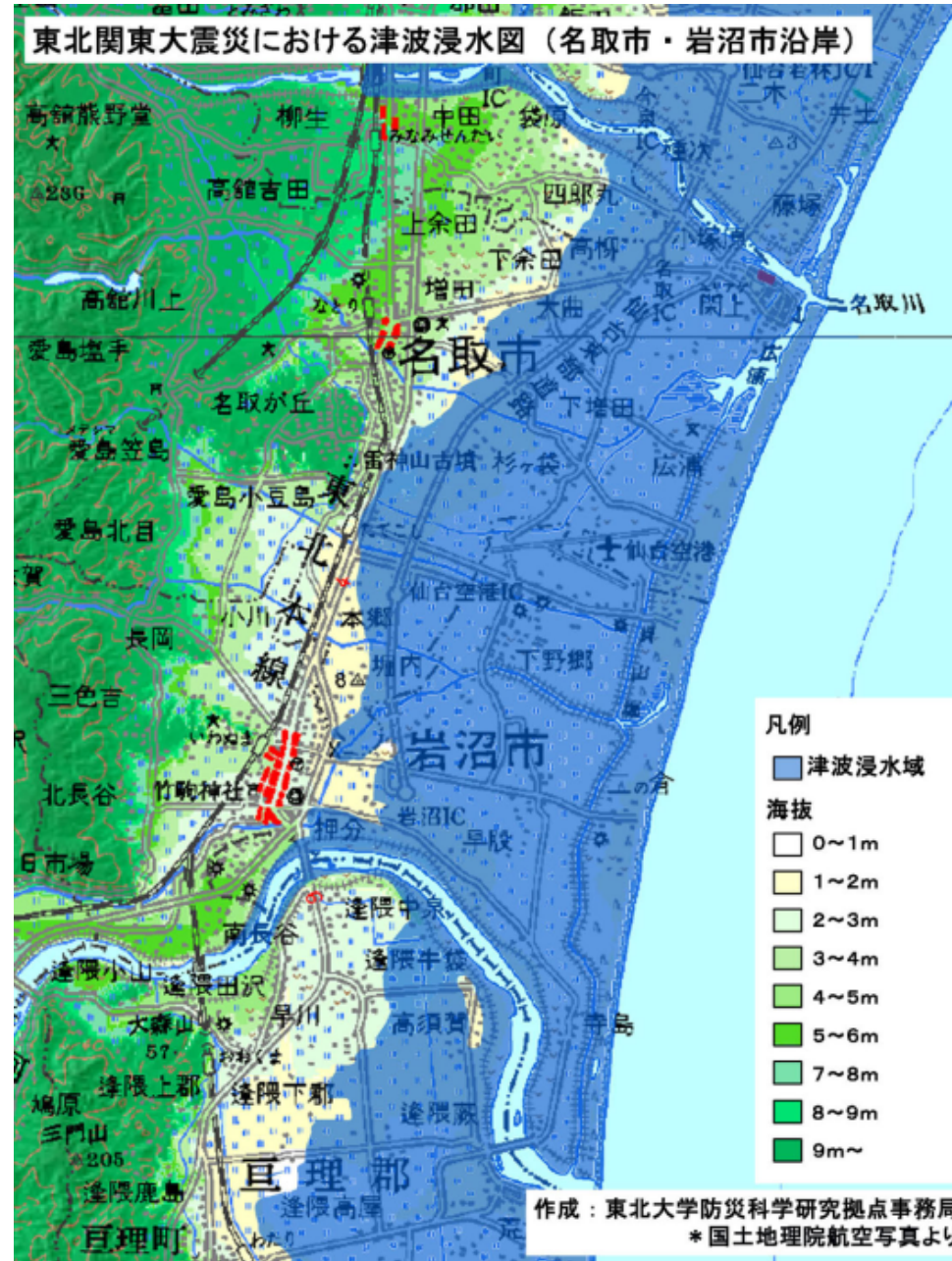
14:49

■津波第一波到来

15:51

■津波高

9.1m



名取市の被災状況

■名取市面積

97.76km²

■浸水面積 27km²

■浸水率 28%

3月12日

■市内避難所 52ヶ所

■避難者 11,233人



2011年3月11日
16:11:44JST





名取市の被災状況

- 遺体収容数 • **911**
- (内 遺族引渡数 • **896**) 15
- 行方不明者数 • **55**

名取市 人口 73,229人 世帯数 26,433 (平成23年2月末)

(H24. 1.26.現在)

	全壊	大規模半壊	半壊	一部破損	合計
住宅	2,805	221	888	9,938	13,852
非住宅	958	131	309	1,347	2,745



名取さいがいエフエム なんとらじ801

災害対応での課題

- **避難指示の伝達方法**
 - 防災行政無線の問題 消防関係者に多くの犠牲
- **情報収集・発信**
 - 避難所の管理・運営 避難者・行方不明者情報
 - 被災者情報一元管理(個人情報保護の問題)
- **燃料の確保**
 - 政府の機能麻痺
- **ボランティアの受け入れとコーディネート**
- **地盤沈下**

1. 防災情報提供システムの概要

ICT※を利活用し、市民と行政で情報の共有化を図り、災害時の安全確保、被害軽減に加えて、平常時も多様な場面で活用することで「まちづくり」への市民参画意欲も高まる事が期待されます。



防災関連情報集約化

【地域防災情報】

公的施設(219箇所)

民間施設(117箇所)

避難所

医療施設

防災倉庫

公共施設

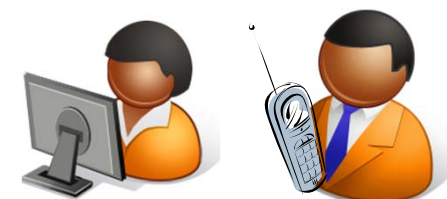
【災害情報】

津波情報

災害情報:道路冠水等

平常時利用

行政情報(イベント情報)



市民・住民・各種団体
ICT人材育成(講習等を実施)

【情報参照】

パソコン・携帯電話を利用
地図・文字情報で情報参照

【情報投入】

パソコン・携帯電話を利用
(ブログ投稿イメージ)

準備する入力テンプレート例
・地域防災情報
・災害情報
・地域イベント情報

ホームページを通して
地図上で情報提供
地域情報を簡易電子メールで配信

テンプレートから情報登録
(地域ICT人材)

テンプレート
(位置情報・概要・写真)

2. 市役所内での防災関連データの集約化

市役所内の防災関連データの集約化、整備・管理を実施します。

- ・ベース地図(背景図)の整備 市役所情報(公図・建物外形図・地形図等)
外部 情報(国土地理院基盤地図1/25,000等)
- ・市役所内防災関連データ
避難場所・医療施設・防災倉庫・公共施設等の位置・概要・写真の登録



防災関連情報管理課

庁内の防災関連情報を整理・集約を実施し、防災関連課の端末から情報登録を実施します。

- ・位置情報(地図にプロット)
- ・概要(施設名・住所など)
- ・デジカメ写真

防災関連課

庁内用地図

ベース地図は、将来の庁内GISの最も基本となる公図・建物外形図を利用予定。
(年1回程度の更新)

CMS※掲載担当

公開可能な防災関連情報を公開します。
(ASP※事業者にアップロード)

※CMS:コンテンツマネジメントシステムの略。

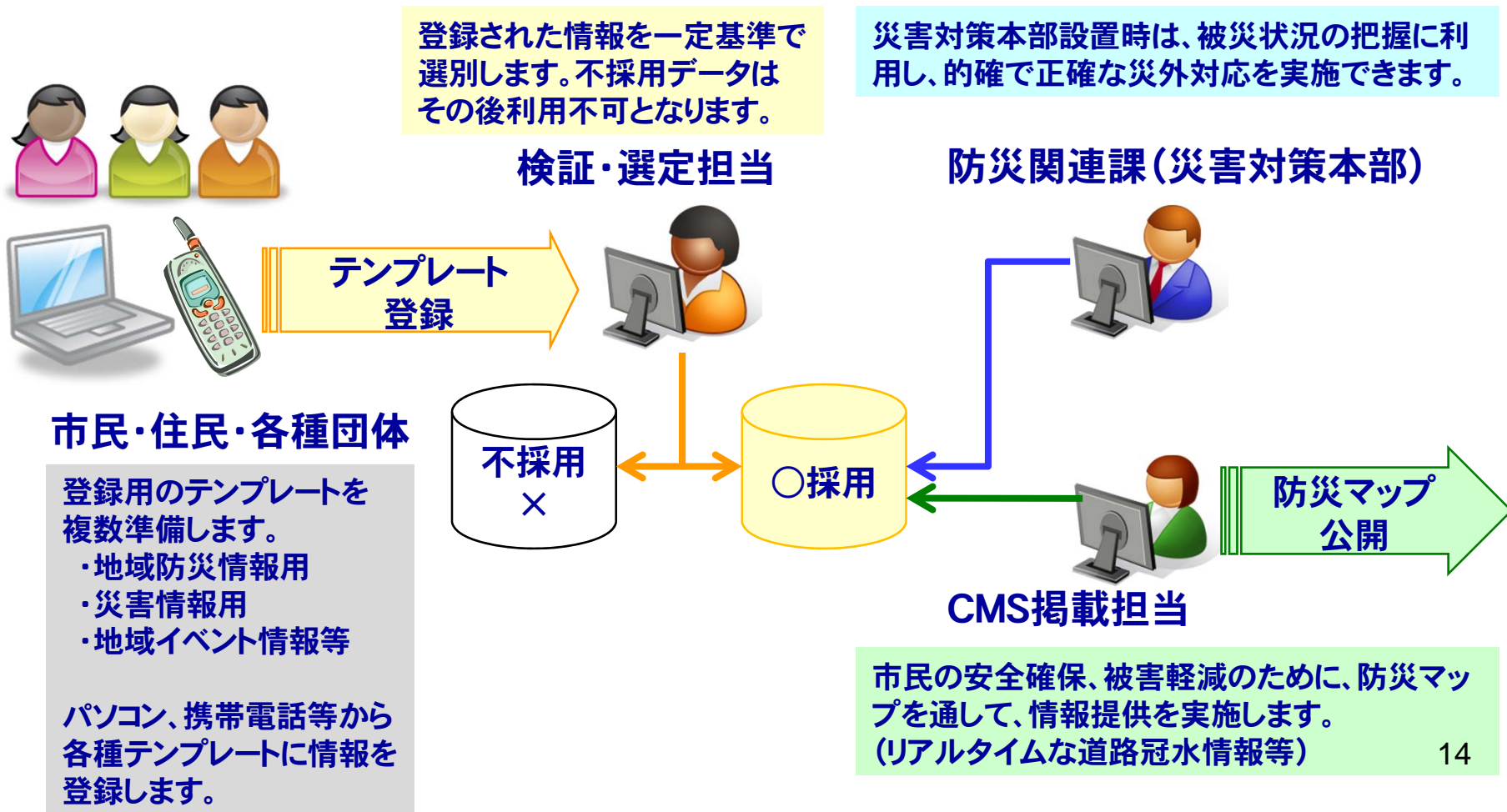
ホームページの写真・文字等を管理し、配信など必要な処理を行うシステムのこと。

※ASP:アプリケーションサービスプロバイダーの略

インターネット経由で業務アプリケーション(ソフト)をレンタルする事業者。

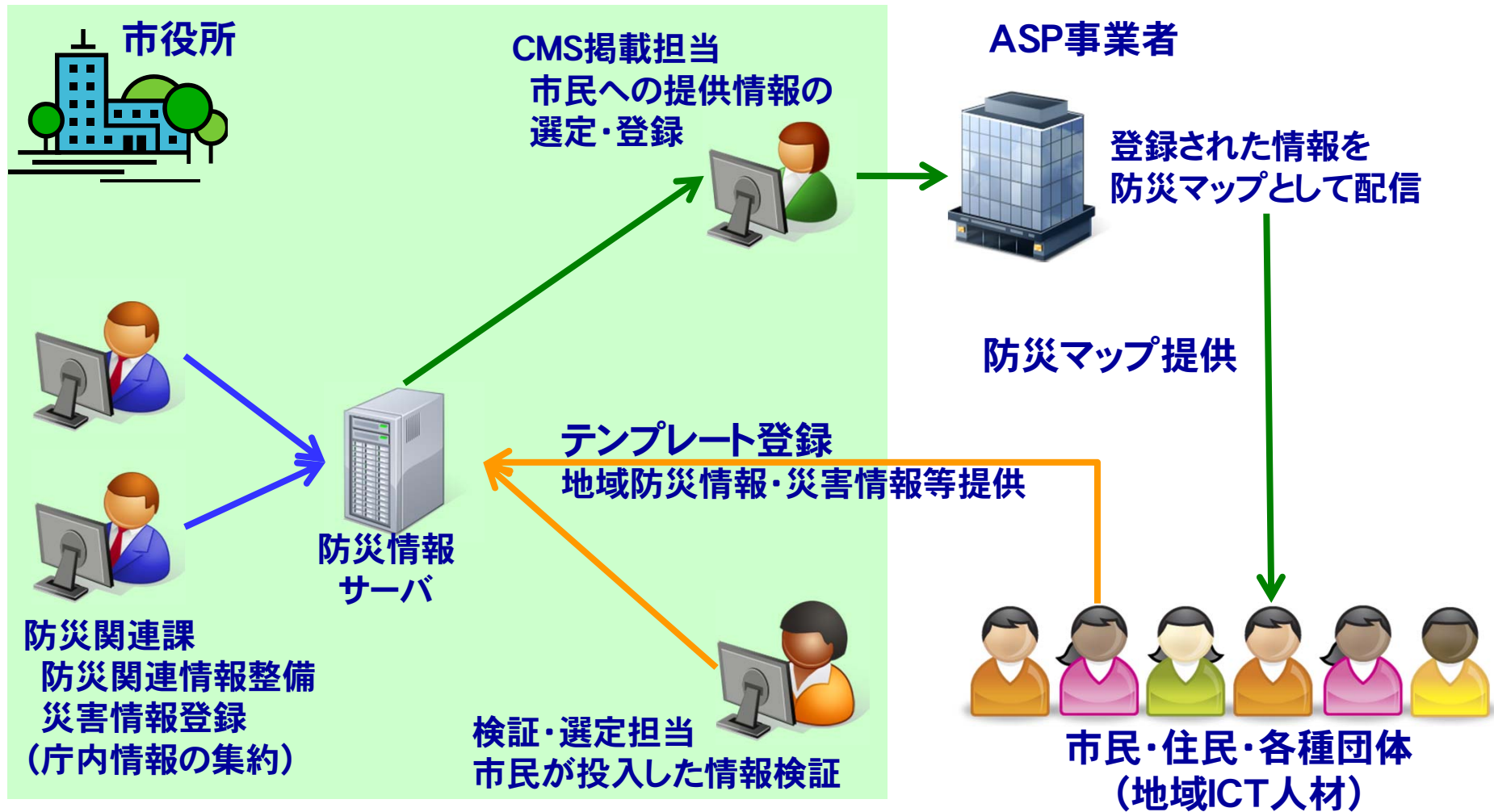
3. 市民からの情報登録

市民等からテンプレート登録された情報は、市職員にて検証選定を実施します。
(情報の確実性、情報の公共性、公序良俗に反しないか等の確認をします。)
検証確認を実施後、市役所内で利用、防災マップに公開することができます。



4. 全体構成図

市役所内の情報と市民からの情報を流通、共有化を実施します。
(地図を利用した情報提供・テンプレートを利用した情報登録)



ホーム - 宮城県名取市の公式サイト - Windows Internet Explorer
 http://www.city.natori.miyagi.jp/

お気に入り 利根通河交流館 河北新報 NewKD検索... 宮城県名取市長 佐々木... おすすめサイト ブラウザーをアップ...

ホーム - 宮城県名取市の公式サイト

がんばろう!なとり
名取市
 City of Natori
 名取市マスコットキャラクター
 カーアくん

ご意見・ご質問 ▶ サイトマップ ▶ 携帯サイト ▶ リンク集

文字の大きさ 特大 大 標準

トップページ 名取市の紹介 市政・議会 くらし・教育 環境・防災 観光・文化 事業者向け情報

東日本大震災 震災遺児孤児への寄附金
 災害 ボランティア
 東日本大震災 義援金・寄附金受付
 Disaster Information in English
 市内放射線測定結果
 東日本大震災 支援制度
 東日本大震災 復興計画関連情報
 東日本大震災 生活関連情報

市長の部屋
 ▶ 市長のコラム
 ▶ 市長のブログ

市役所の案内
 ▶ 交通アクセス
 ▶ 業務時間など
 ▶ 庁内案内マップ
 ▶ 組織別インデックス
 ▶ 職員募集情報
 ▶ 条例・規則 (名取市例規集)

〒981-1292
 宮城県名取市増田字柳田80
 総務部総務課
 電話：022-384-2111
 FAX：022-384-9030

名取市議会
 ▶ 議会
 ▶ 会議録検索
 ▶ 市議会だより

市民のうごき

市民の広場 防災情報 身近な地域情報
 震災復興ブログ メールマガジン
 なとりさいがいエフエム 80.1MHz

新着情報 RSS

第五次長期総合計画
 ▶ 5月2日 システムメンテナンスによる「市民の広場」運用一時停止のお知らせ
 ▶ 5月1日 名取市第五次長期総合計画の詳細について
 ▶ 5月1日 ヘルスアップ教室Ⅰ～心と身体をリフレッシュ～参加者募集
 ▶ 5月1日 平成24年度生き生きスポーツクラブ参加者募集
 ▶ 5月1日 増田体育館で一般公開事業(卓球・バドミントンなど)を実施します
 ▶ 5月1日 H24年度 市営住宅臨時(5月)募集
 ▶ 5月1日 ちびっこ体操教室参加者募集
 ▶ 5月1日 改修事に伴い十三塚公園市民庭球場を一時閉鎖します
 ▶ 5月1日 損壊した家屋等の解体・撤去を再開します
 ▶ 5月1日 損壊家屋等を自主撤去された方への支援を再開します

企業立地ガイド
 市民便利帳
 ふるさと納税
 伝えたい・残したい
 なとり100選
 名取市勢要覧

掲載情報
 ▶ 図書館のページ
 ▶ 休日夜間急患センター
 ▶ 休日水道当番工事店
 ▶ 休日歯科当番医
 ▶ 乗合バス「なとりん号」
 ▶ お子さんの健康診査
 ▶ 献血にご協力を
 ▶ 市民体育館の行事・スポーツ施設空き状況
 ▶ 「今月の納期」
 ▶ 各種相談
 ▶ 使用済み天ぷら油の回収
 ▶ 救命講習会のお知らせ
 ▶ リサイクル伝言板
 ▶ 抗HIV抗体検査・骨髄バンクなど

くらしのインデックス
 証明発行 届出・登録 税・保険・年金
 ▶ 住民票の写し ▶ 転居・転入・転出届 ▶ 市民税・県民税
 ▶ 戸籍謄本・抄本 ▶ 婚姻・出生届 ▶ 国民健康保険

医療保険人気ランキング 疾病保険タイプ、保険会社比較できる！保険探しは日本最大級の保険市場 www.hakende.com

インターネット | 保護モード: 有効

なとりポータル - Windows Internet Explorer
 http://ict.city.natori.miyagi.jp/main_page/info_city/info_city_list.asp

お気に入り 利根運河交流館 河北新報 NewKD検索... 宮城県名取市長 佐々木... おすすめサイト ブラウザーをアップ...

ホーム - 宮城県名取市の... なとりポータル

市民の広場

パスワードを忘れた方は [こちら](#)

HOME ようこそゲストさん ID: PASS: ログイン

お知らせ 防災情報 イベント情報 なとりマップ

カテゴリー

- ★すべてを表示
- ▶ 地域防災情報
- ▶ イベント
- ▶ 緊急情報
- ▶ お知らせ
- ▶ 被害速報
- ▶ 個人情報の取扱いについて
- ▶ システム利用について
- ▶ 防災知識

月間アーカイブ

- ★すべてを表示
- ▶ 2012年04月 (1)
- ▶ 2012年03月 (1)
- ▶ 2012年02月 (3)
- ▶ 2011年12月 (1)
- ▶ 2011年11月 (6)

XML RSS 2.0

名取市からのお知らせ

1 2 次ページ 最終→

2012/04/18 応援協定調印式
 平成24年4月16日、名取市は段ボール製造の東北カートン（山形県山形市）と物資供給に関する応援協定を締結しました。これにより、災害発生時には同社の段ボール製簡易ベットなど、段ボール製品を優先的に名取市へ供給いただける...

2012/03/01 東日本大震災における行方不明者の捜索状況について
 東日本大震災からもうすぐ1年になりますが、県警では行方不明者の捜索活動を続けております。3月1日（木）に、宮城県警の機動隊特別捜索隊と岩沼警察署員の30人が、閉上滝津周辺の捜索を行っております。3月11日（日）から...

2012/02/23 4月より「市民の広場」が出前講座のメニューとなります。
 出前講座は市民の方々が主催し市職員が講師となる学習講座です。○講座名「市民の広場」～身近な地域情報を発信してみませんか○内容市のホームページ上に地域のイベントや団体の活内容等の情報を発信できる「市民の広場」を開設していま...

2012/02/23 り災証明書の申請受け付けは終了しました
 平成23年3月28日（月）から開始した「平成23年東北地方太平洋沖地震におけるり災（り災届出）証明書」の申請は、平成23年12月28日（水）で受け付けを終了しました。また、ご要望を受け申請期限を延長した「1次判定に対...

2012/02/23 2割増商品券「がんばっぺ！なとり復興商品券」の使用期限は2月...
 昨年、11月27日に販売した割増商品券「がんばっぺ！なとり復興商品券」ですが、今月末の29日（水）で使用期限を迎えます。お使い忘れはございませんでしょうか？もう一度お手元をご確認いただき、お早めにご利用くださいま...

2011/12/15 館腰地区防災講座について
 東日本大震災以降、地域や各町内会・自主防災組織で、防災に関する意識が高まっています。館腰公民館で行われた、第1回防災講座「館腰の3・11を語る」を紹介します。

2011/11/18 下増田地区防災リーダー研修について
 東日本大震災以降、地域や各町内会・自主防災組織で、防災に関する意識が益々高まっています。防災安全課では、地域の防災活動の紹介や災害に関する注意事項などを紹介してまいります。皆さん、よろしくお願います。今日は、下...

2011/11/18 ご活用ください！メールマガジン

仙台発ソウル3日間3.28万円《特別》半期一度スーパーセール！台北5日間4.98万円 HIS東北 www.his-j.com インタレストマッチ なとり ポータル

インターネット | 保護モード: 有効 100%

市民の広場

HOME

ようこそ dadaさん

管理画面へ

ログアウト

お知らせ

防災情報

イベント情報

なとりマップ

このページの概要

名取市からのお知らせを掲載しています。

1 件

[リストを表示]

1 頁5件 1/1 (1件)

2011/02/26 12:11:40 ⓘ

「市民の広場」を利用するにあたって

次の内容を掲載しています。

本文

1. 利用にあたって
2. 「市民の広場」に投稿を希望する場合の登録方法
3. 登録する場合の登録申込書
4. 投稿する場合の投稿基準

添付

それぞれを下記の添付ファイルから参照の上、ご利用ください。

1. [利用にあたって](#)
2. [「市民の広場」に投稿を希望する場合の登録方法](#)
3. [登録する場合の登録申込書](#)
4. [同上登録申込書 \(Word版\)](#)
5. [投稿する場合の投稿基準](#)

記事を単独で表示する | この記事を通報する

1 件

記事カテゴリー

◆すべて表示

- ① 個人情報の取扱いについて(1)
 - ① 本システム利用について(2)
 - ① お知らせ(12)
- リスト表示する

記事アーカイブ

- 2012年04月 (1)
 - 2012年03月 (1)
 - 2012年02月 (3)
 - 2011年12月 (1)
 - 2011年11月 (6)
- リスト表示する

XML RSS 2.0



名取市のサイトへ
個人情報の取扱いについて
本システム利用について 緊急メールの登録について

Copyright(C) 2010 City of Natori All rights reserved.

Webマップポータル

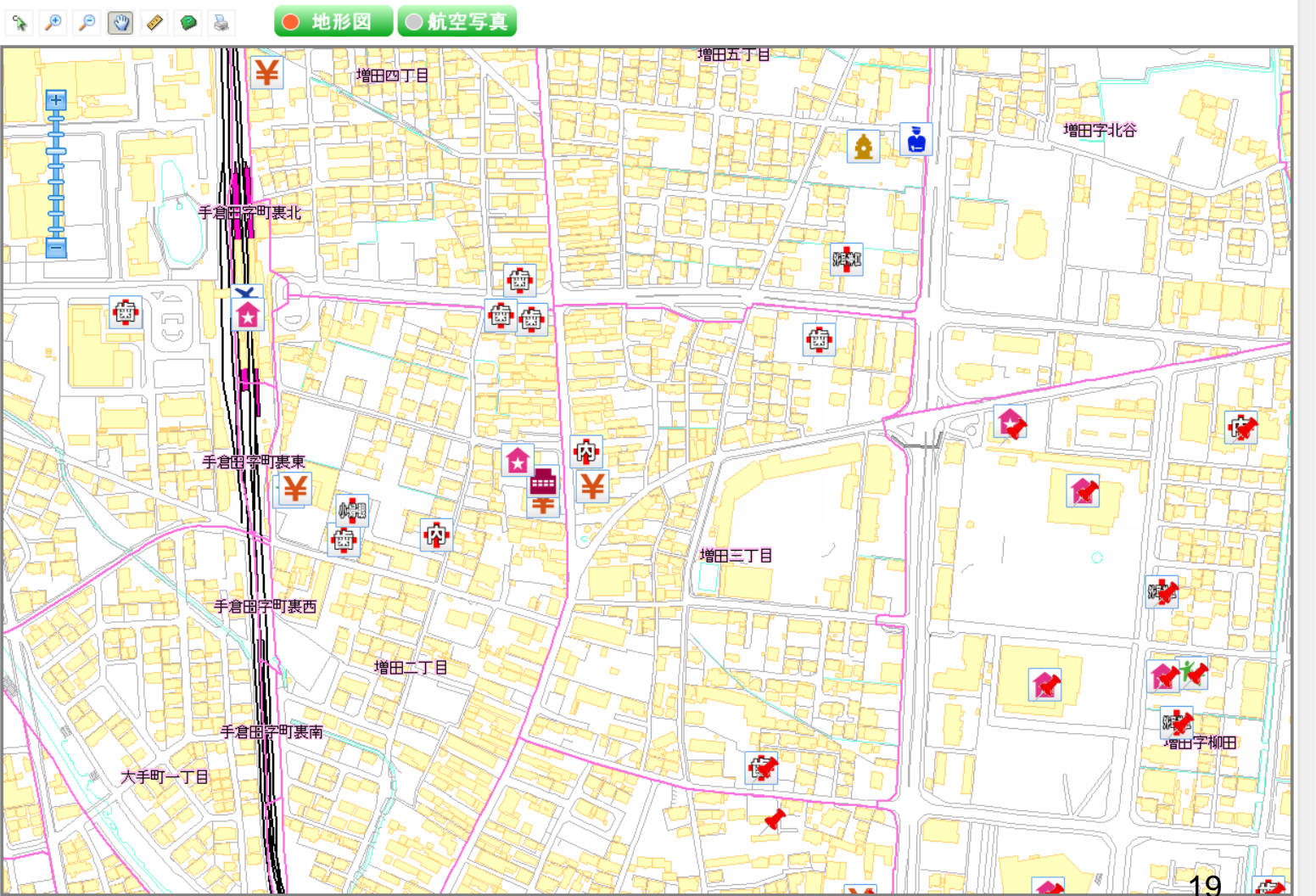
● 施設マップ ○ 防災マップ ○ イベントマップ

住所・施設名を検索可能です。
検索
中心地付近の施設検索
地域情報

表示 一覧 情報

- いとう肛門科医院
- 名取市商工会
- 保健センター
- なとり耳鼻咽喉科アレルギー科医院
- いけだ歯科クリニック
- 市民体育館
- 名取市文化会館
- 法務局名取出張所
- 名取市役所
- 名取中央クリニック
- 名取中央クリニック
- 七十七銀行 村せきのした支店(ローンセンタ
ー)
- シルバー人材センター
- 名取岩沼農業協同組合本店
- 名取岩沼農業協同組合本店
- 柳田団地
- 歯科クリニック守
- せきのした総合クリニック
- せきのした総合クリニック
- 名取りんくう整形外科

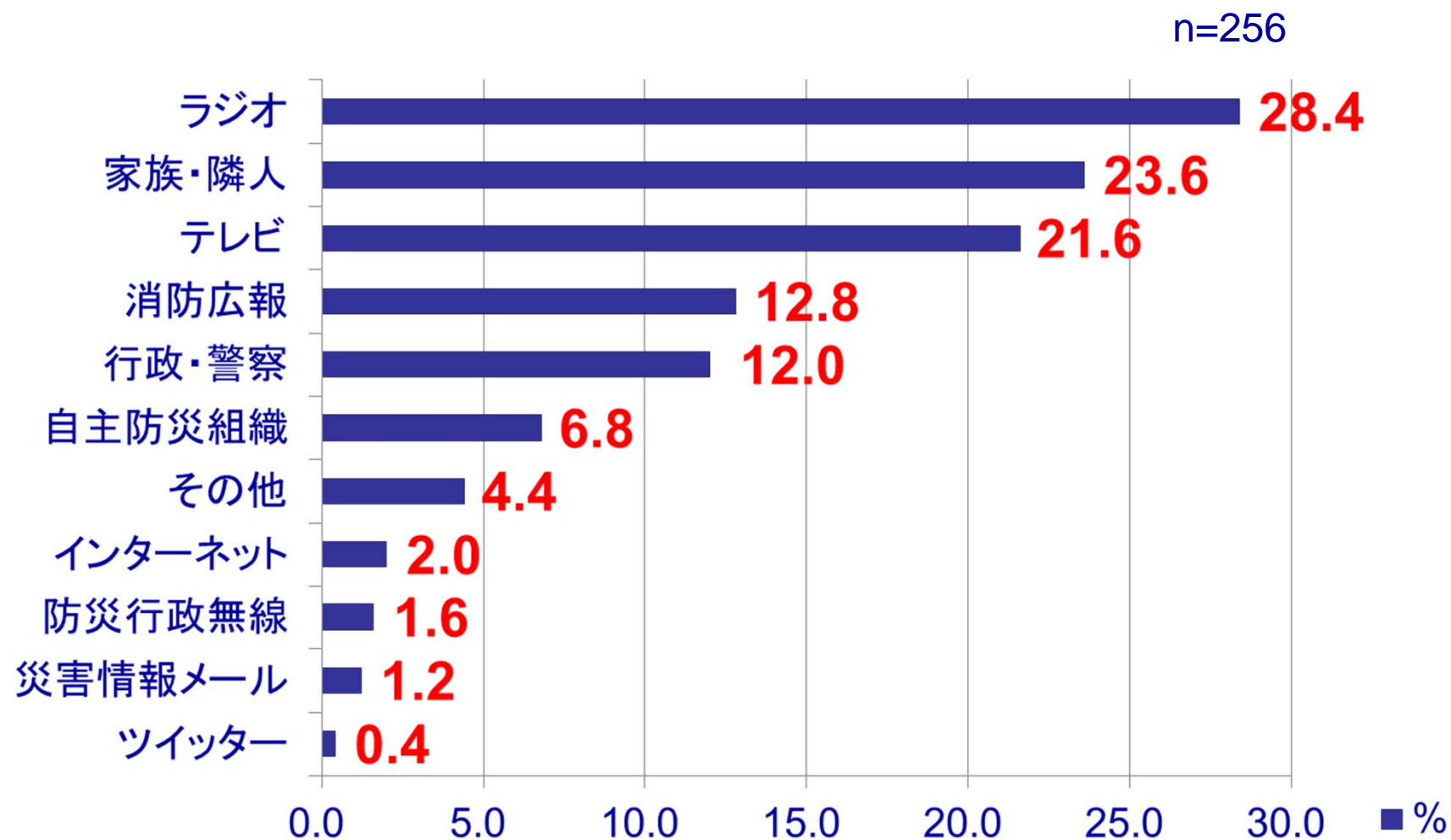
検索結果全65件をすべて見る



災害時に生き残る情報伝達手段

- ・ 電 話 光・停電で× アナログ △
- ・ 携帯電話 輻輳し繋がりにくい △
- ・ 携帯メール 何とかなれば ○
- ・ インターネット ほとんど△ 復旧は3/16△
- ・ 衛星携帯電話 問題なく ○
- ・ 行政無線(県との連絡) 問題なく ○
- ・ アマチュア無線 リピータ局は発電機で ○

大津波警報や情報を知り得たメディア



調査: 山口大学村上研究室と名取市防災安全課で共同実施



鳴らなかつた

地震の震動によって
屋上階の無線発信機
の電源に何らかの金
属片が落下しシヨー
ト

当初から稼働してい
なかつたことが後か
ら判明

名取市役所

親局



地図表示盤

屋外拡声子局の放送場所や子局の作動状況を表示します。

音声合成装置

音声の入力はパソコンアプリケーションで、比較的簡単に登録、編集でき、発声も自然で明瞭度の高い音声で発声します。

映像表示装置

監視カメラのライブ映像を動画で表示します。

操作卓

ここから緊急防災情報を発信します。



屋外拡声子局



親局より電波を受信しサイレンや音声が流れます。停電時には、内蔵バッテリーにて作動可能です。

戸別受信機

避難所や要援護者施設を中心に配置され、親局から送られてくる放送内容を聞くことができます。電池も内蔵しており、万一停電しても作動します。



監視カメラ・モーターサイレン

<監視カメラ>

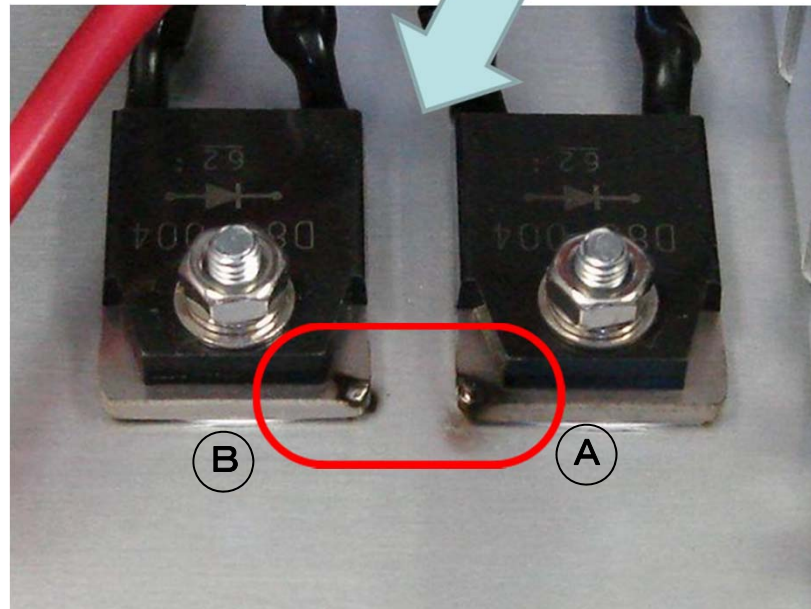
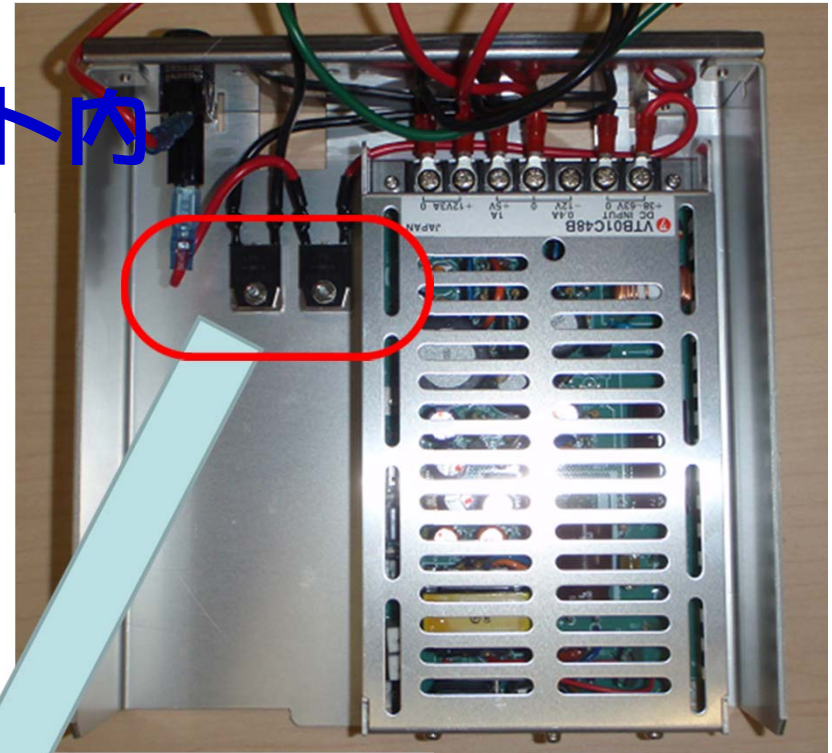
監視カメラは、閉上港に設置され映像監視・カメラ制御を市役所及び消防本部の映像表示装置から行います。

<モーターサイレン>

モーターサイレンは、津波等の緊急時に危険を報せます。音達距離は、約1.0kmに及びます。



SW電源ユニット内





大災害時に生き残る情報伝達手段

- ・ 生き残るのは **ハイテク** ではなく
- ・ **ローテク**
- ・ **モーターサイレン**
+ **災害FM ラジオ**

大災害時に生き残る情報伝達手段

- ・ 生き残るのは ハイテク ではなく
- ・ ローテク
- ・ モーターサイレン
+ V-Low ラジオ

大災害時に生き残る情報伝達手段

災害に強く市民にわかりやすいシステムの構築
複数の情報媒体の活用

- ・ 災害**FM** からコミュニティ**FM** への移行

→ **V-low** ラジオの活用

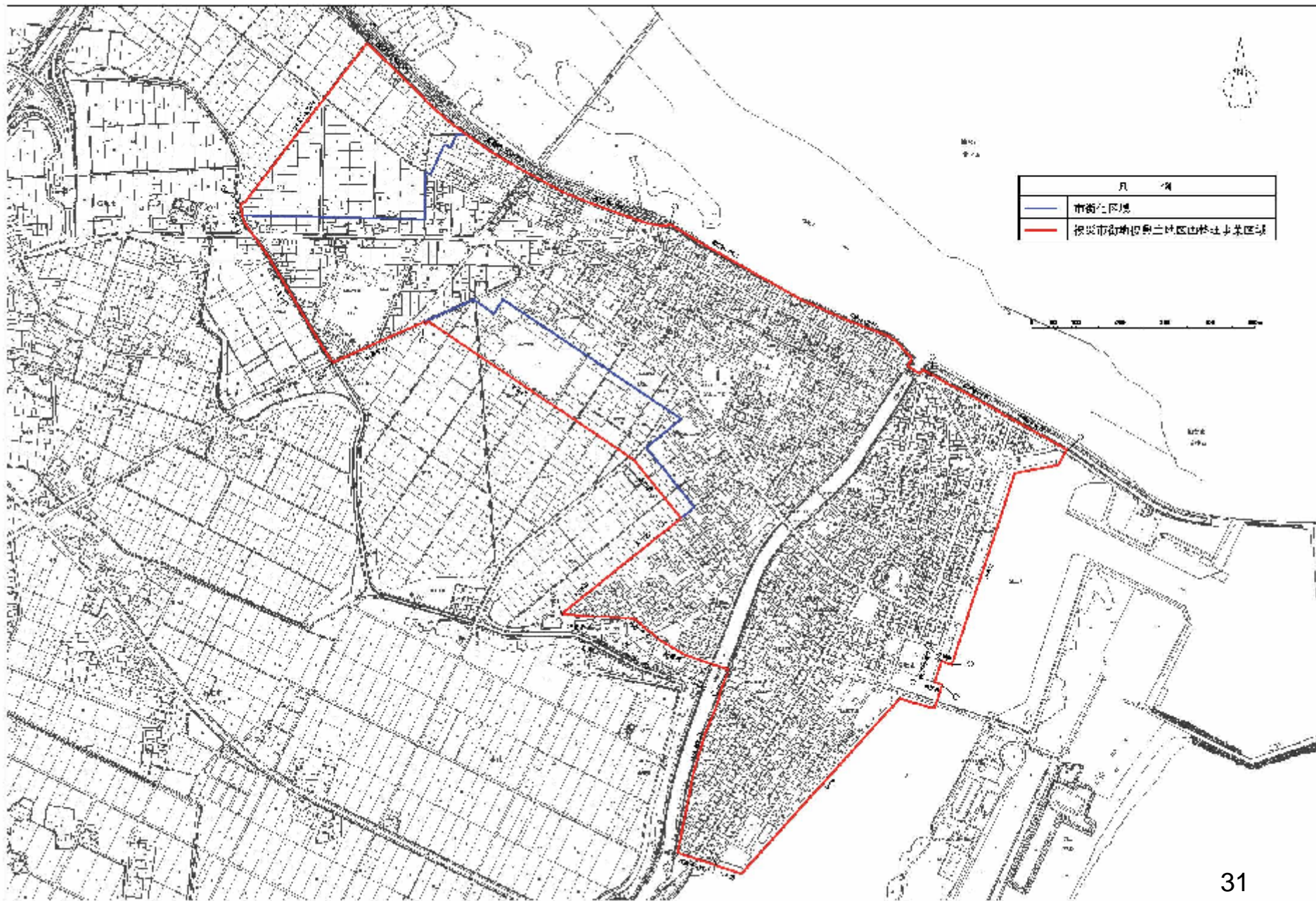
社会的弱者に利用しやすいシステム

(文字情報・光・振動 など)

- ・ 一つの情報発信から全ての情報媒体へ情報送出

防災行政無線・ **FM**ラジオ・ 携帯メール・ **HP**など

關上地区被災市街地復興土地区画整理事業区域 計画図

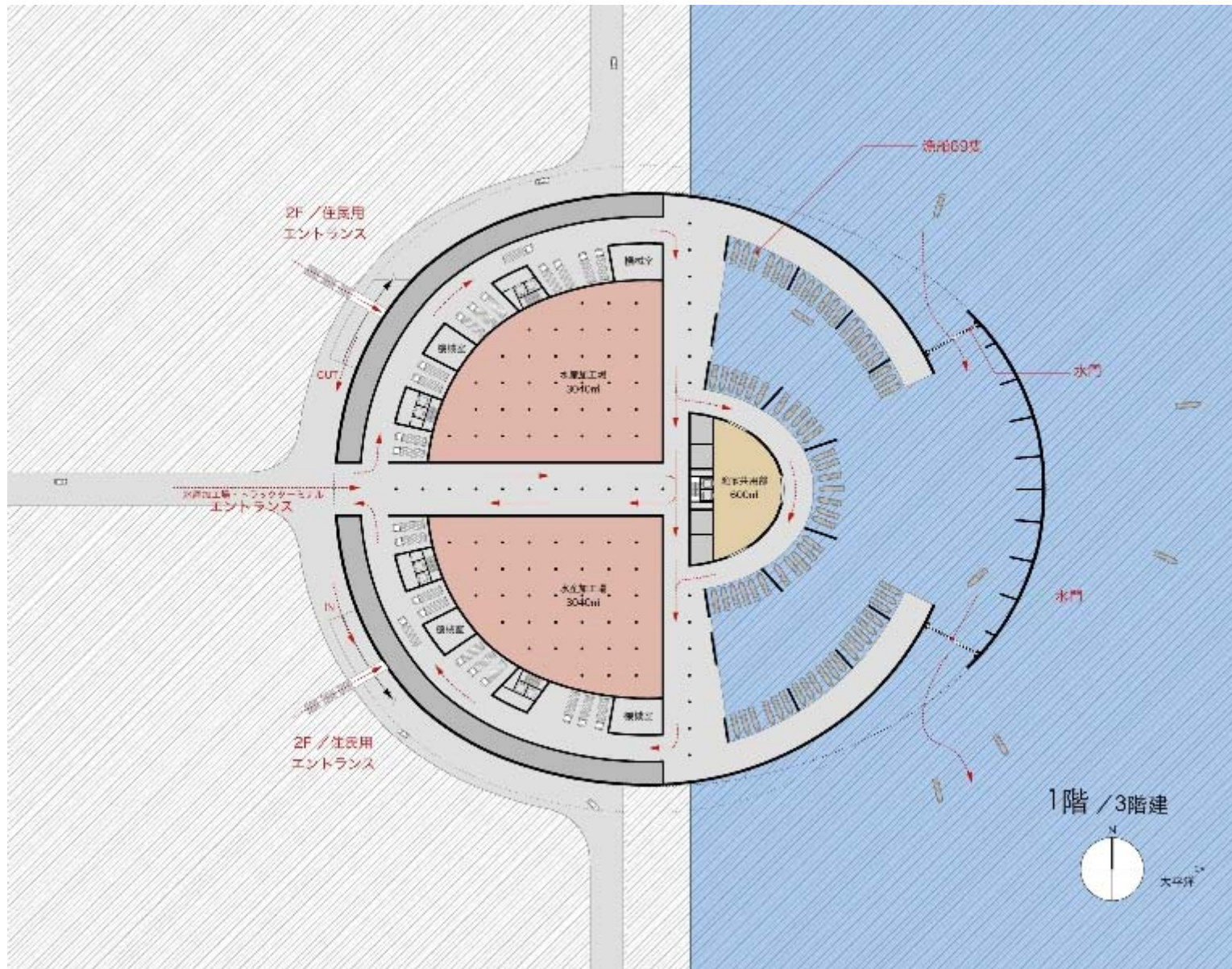


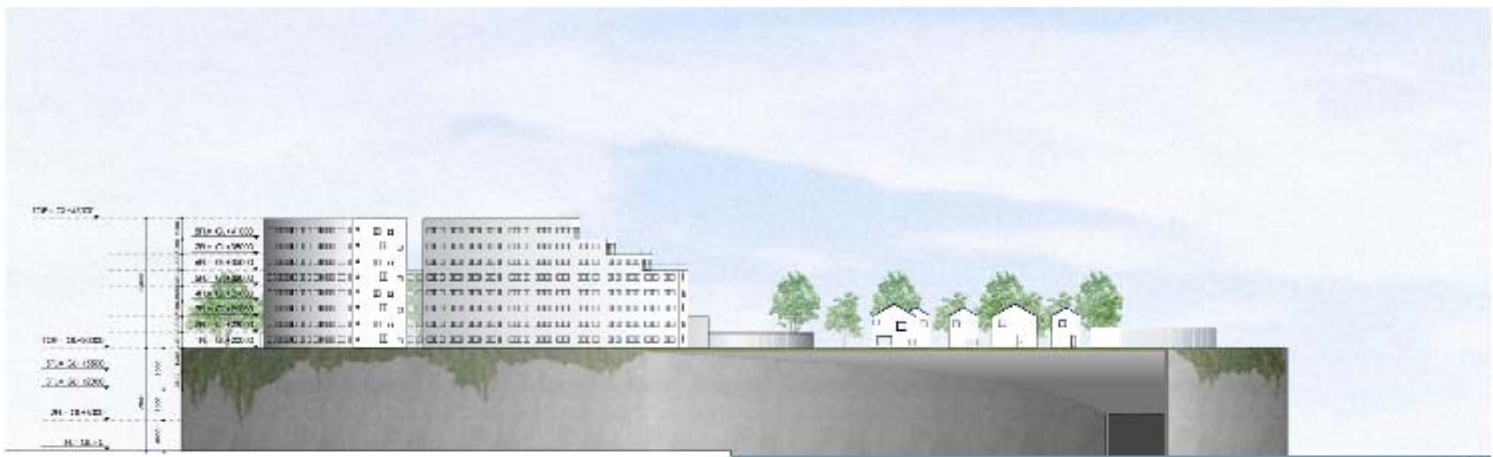
まちのイメージ



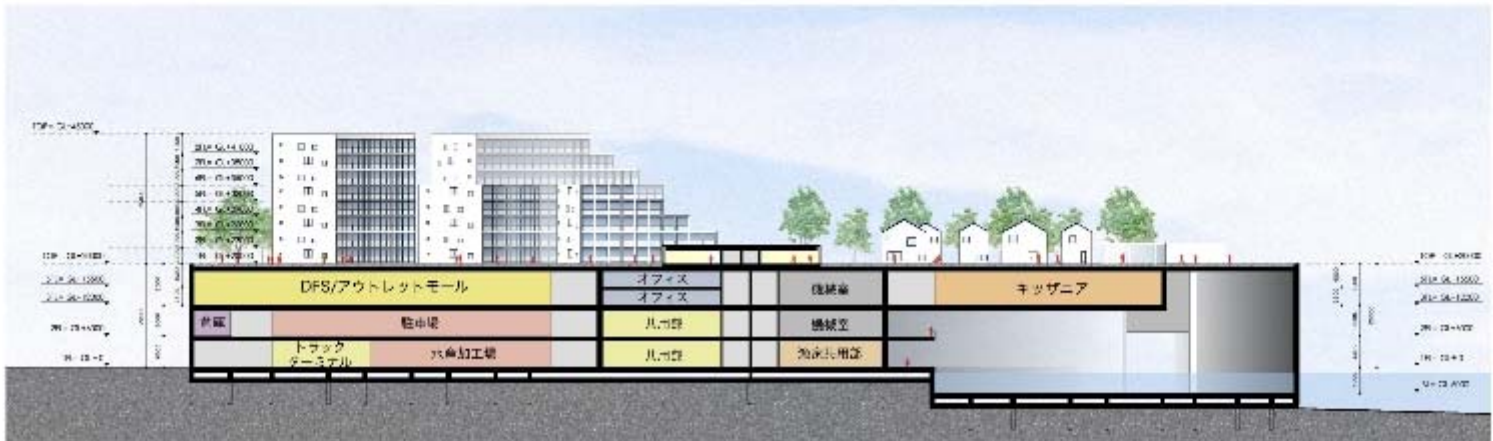








立面図



断面図

まちのイメージ



今回の震災では全国から、そして世界中の皆さまから多くのご支援を頂きました。

- 名取市は今、失われたまちを再生するため復興に向けて全力で取り組んでおります。**
- 一日も早い復興をめざし、市民一丸となつて復興を進めてまいりましょう。**
- これらも、よろしく願います。**