

ICTを活用した契約野菜の安心安全な集出荷体制の支援（北海道乙部町）

事例の概要（事業名：地域ICT管理運営事業）

- 安心安全な出荷体制の確立を図るため、平成21年度に構築した農業支援システムにより、ブロッコリー等の契約栽培を支援
- あわせて地域ポータルサイトにより、農産物のPRや新規就農者へのメッセージなど、新たな担い手の確保に向け情報発信

事例の内容

事業主体：乙部町地域ICTシステム管理運営組合
 事業内容：農業支援システムの管理運営・保守業務
 地域ポータルサイトの運営業務
 取組経過：地域ポータルサイト稼働 平成22年4月
 農業支援システム稼働 平成22年産出荷開始
 出荷生産システム稼働 平成23年産販売開始
 総事業費：平成23年度 2,800万円（うち過疎債1,800万円）
 事業効果：販売実績額：79,130千円（平成23年度）
 システム利用者数：29人（うち契約農家11人）
 ポータルサイトアクセス数：10,384件（SNS登録者数90人）

ポイント

課題

- 農業の後継者不足による、若い新規就農者へのこれからの時代を見据えた農業のPR・情報提供の必要性
- 契約栽培をしている農産物の安定的な出荷体制の確立

ICTを活用した農業支援・担い手の確保

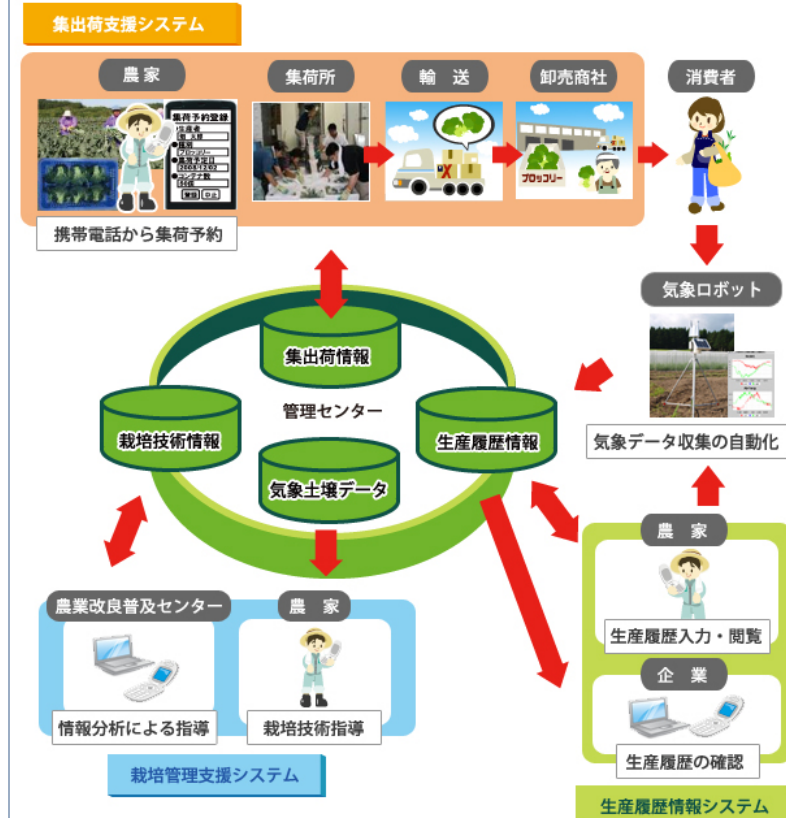
農業支援システムの管理運営

- ・気象ロボットによる**気象データ**及び**圃場画像のデータ配信**
- ・ブロッコリー等農産物の**出荷・販売・精算事務のデータベース化**
- ・生産履歴を元に、**使用農薬等をチェック**・**気象データ**及び**栽培履歴のデータベース化**

地域ポータルサイト「とべとべおとべ」の運営

- ・町産農産物のPR、新規就農者への情報提供
- ・ポータルサイトの**SNSを介したコミュニティの確立**

農業支援システムの概要



地域ポータルサイトの概要

乙部町の農産物の紹介、農業支援システム、農産物を使ったレシピ集、乙部町の時事情報など、リアルタイムな地域の様々な情報を発信
 ホームページアドレス<http://www.tobe-tobe.com/>



とべとべおとべ

検索