

地上デジタル放送のデジタル混信に対する対策計画

別紙

デジタル混信対策地区一覧

No	県名	地域所在地名	混信内容	対策手法	対象世帯数	混信により受信困難な放送メディア						備考
						NHK総合	NHK教育	静岡放送	テレビ静岡	静岡朝日テレビ	静岡第一テレビ	
1	静岡県	掛川市	デジタルタクシー無線との混信	高利得受信アンテナ等	50	×	×	×	×	×	×	修正 (対象受信局拡大)

デジタル混信の発生地域に対する対策計画（地区別）

都道府県名	管理番号
静岡県	2201676

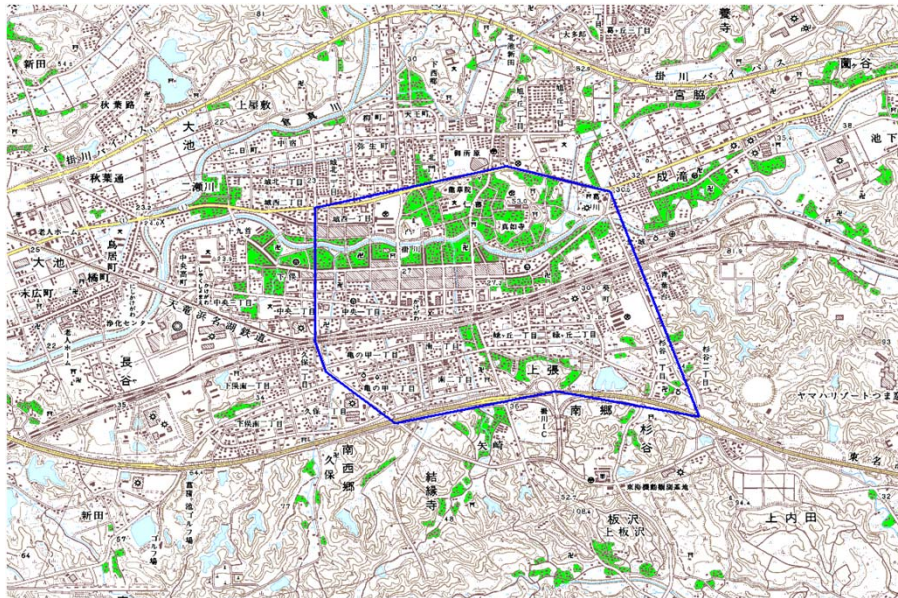
自治体コード	住 所
22213	静岡県掛川市

地上デジタル放送の受信状況						
	NHK総合	NHK教育	静岡放送	テレビ静岡	静岡朝日テレビ	静岡第一テレビ
受信局所名	鳥田	鳥田	鳥田	鳥田	鳥田	鳥田
地上デジタル放送の受信状況	×混信	×混信	×混信	×混信	×混信	×混信

受信状況の内訳
 ○ :良好に受信可能
 ×混信 :混信により受信困難

対策計画						
	NHK総合	NHK教育	静岡放送	テレビ静岡	静岡朝日テレビ	静岡第一テレビ
対策手法	高利得受信アンテナ等	高利得受信アンテナ等	高利得受信アンテナ等	高利得受信アンテナ等	高利得受信アンテナ等	高利得受信アンテナ等
難視世帯数	50	50	50	50	50	50
対策年度	2010	2010	2010	2010	2010	2010
対策済み世帯数	0	0	0	0	0	0
未対策世帯数	50	50	50	50	50	50

範囲図



この地図は、国土地理院長の承認を得て、同院発行の数値地図25000（地図画像）を複製したものである。（承認番号 平25情複第867号）

□ 枠内：難視範囲

備考
受信局所名は鳥田局となっているが、浜松局受信の場合でも発生することがある。