

地上デジタル放送のデジタル混信に対する対策計画

デジタル混信対策地区一覧

No	県名	地域所在地名	混信内容	対策手法	対象世帯数	混信により受信困難な放送メディア								
						NHK総合	NHK教育	中部日本放送	東海テレビ	名古屋テレビ	中京テレビ	テレビ愛知	三重テレビ	岐阜放送
1	愛知県	愛知県蒲郡市市街地周辺(旭町ほか)	デジタルタクシー無線との混信	フィルター等受信対策	430	×	×	×	×	×	×	×		
2	三重県	志摩市大王町波切(鳥羽市相差町を含む。)	フェージング(注1)による混信	補間波・中継局の新設(注2)	1400		×							

(注1)フェージング(Fading):無線局の移動や伝送路の環境の変化により電波の受信レベルが変動する現象

(注2)開局時期は、2011年度中の見込

No	県名	地域所在地名	混信内容	対策手法	対象世帯数	混信により受信困難な放送メディア					
						NHK総合	NHK教育	静岡放送	テレビ静岡	静岡朝日テレビ	静岡第一テレビ
1	静岡県	島田市後畑	デジタル放送中継局同士の混信	高利得受信アンテナ等	15		×				

デジタル混信の発生地域に対する対策計画（地区別）

都道府県名
愛知県

管理番号・
2366202

自治体コード	住 所
23214	愛知県蒲郡市市街地周辺(旭町ほか)

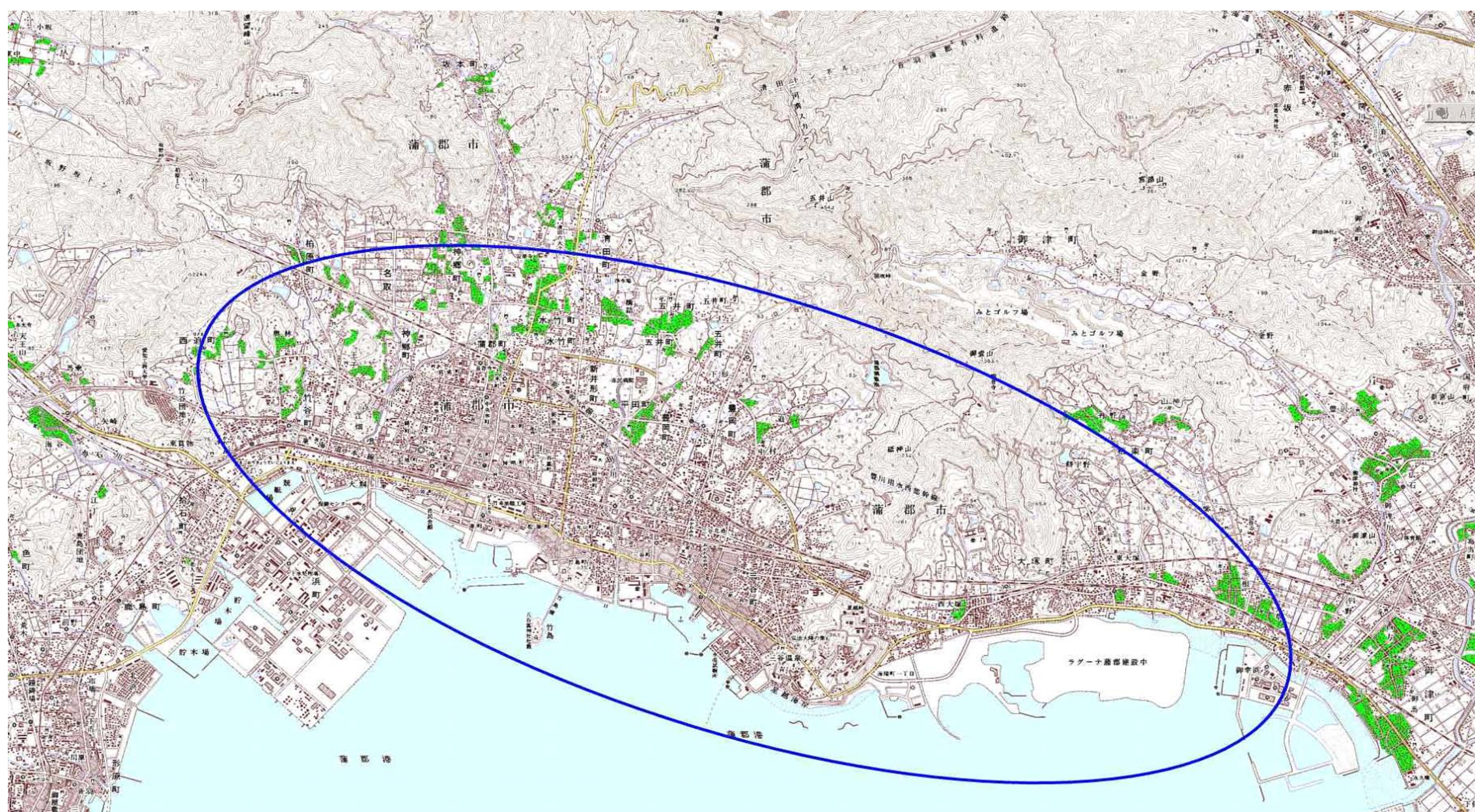
地上デジタル放送の受信状況							
	NHK総合	NHK教育	中部日本放送	東海テレビ放送	名古屋テレビ放送	中京テレビ放送	テレビ愛知
受信局所名	豊橋	豊橋	豊橋	豊橋	豊橋	豊橋	豊橋
地上デジタル放送の受信状況	×混信(AD/タジ)	×混信(AD/タジ)	×混信(AD/タジ)	×混信(AD/タジ)	×混信(AD/タジ)	×混信(AD/タジ)	×混信(AD/タジ)

受信状況の内訳

- :良好に受信可能
- ×混信 :混信により受信困難

対策計画							
	NHK総合	NHK教育	中部日本放送	東海テレビ放送	名古屋テレビ放送	中京テレビ放送	テレビ愛知
対策手法	フィルター等受信対策	フィルター等受信対策	フィルター等受信対策	フィルター等受信対策	フィルター等受信対策	フィルター等受信対策	フィルター等受信対策
難視世帯数	430	430	430	430	430	430	430
対策年度	2010	2010	2010	2010	2010	2010	2010
対策済み世帯数	9	9	9	9	9	9	9
未対策世帯数	421	421	421	421	421	421	421

範囲図



この地図は、国土地理院長の承認を得て、同院発行の数値地図25000（地図画像）を複製したものである。（承認番号 平22業複、第109号）

枠内：難視範囲

備考
対策手法は「フィルター対策」。主な発生は14、15chだが、条件により異なるため全メディア登録している。・平成21年11月25日公示の対策計画の対策範囲を変更(拡大)した。

デジタル混信の発生地域に対する対策計画（地区別）

都道府県名
三重県

管理番号・
2439731

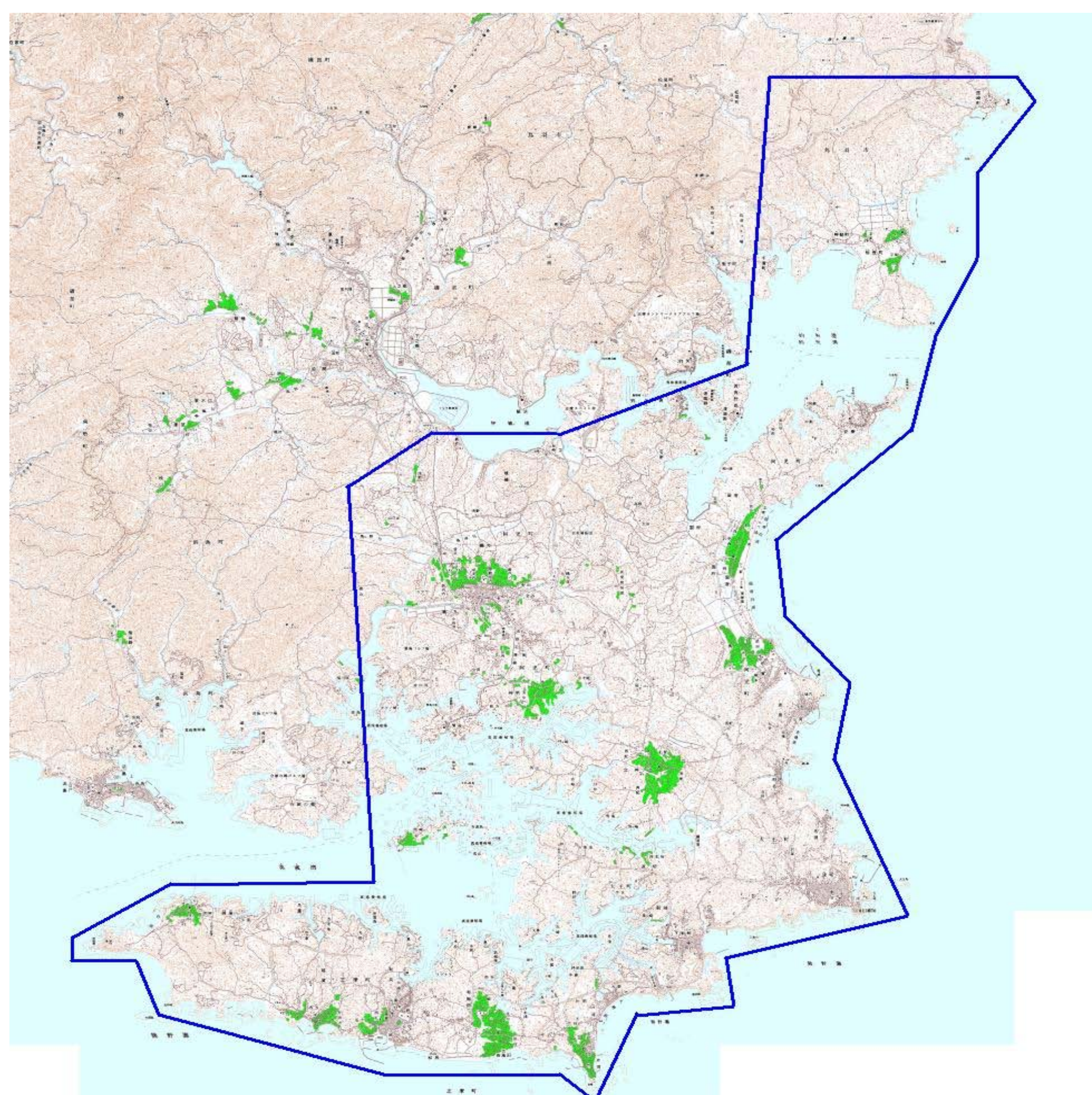
自治体コード	住 所
24215	三重県志摩市大王町波切

地上デジタル放送の受信状況							
	NHK総合	NHK教育	中部日本放送	東海テレビ放送	名古屋テレビ放送	中京テレビ放送	三重テレビ放送
受信局所名	伊勢	伊勢	伊勢	伊勢	伊勢	伊勢	伊勢
地上デジタル放送の受信状況	○	×混信(F)	○	○	○	○	○

受信状況の内訳
 ○ :良好に受信可能
 ×混信 :混信により受信困難

対策計画							
	NHK総合	NHK教育	中部日本放送	東海テレビ放送	名古屋テレビ放送	中京テレビ放送	三重テレビ放送
対策手法		補間波・中継局の新設					
難視世帯数		1400					
対策年度		2011					
対策済み世帯数		0					
未対策世帯数		1400					

範囲図



この地図は、国土地理院長の承認を得て、同院発行の数値地図25000（地図画像）を複製したものである。（承認番号 平22業複、第109号）

枠内：難視範囲

備考
鳥羽市相差町も含む。

デジタル混信の発生地域に対する対策計画（地区別）

都道府県名
静岡県

管理番号・
2202071

自治体コード	住 所
22209	静岡県島田市後畑

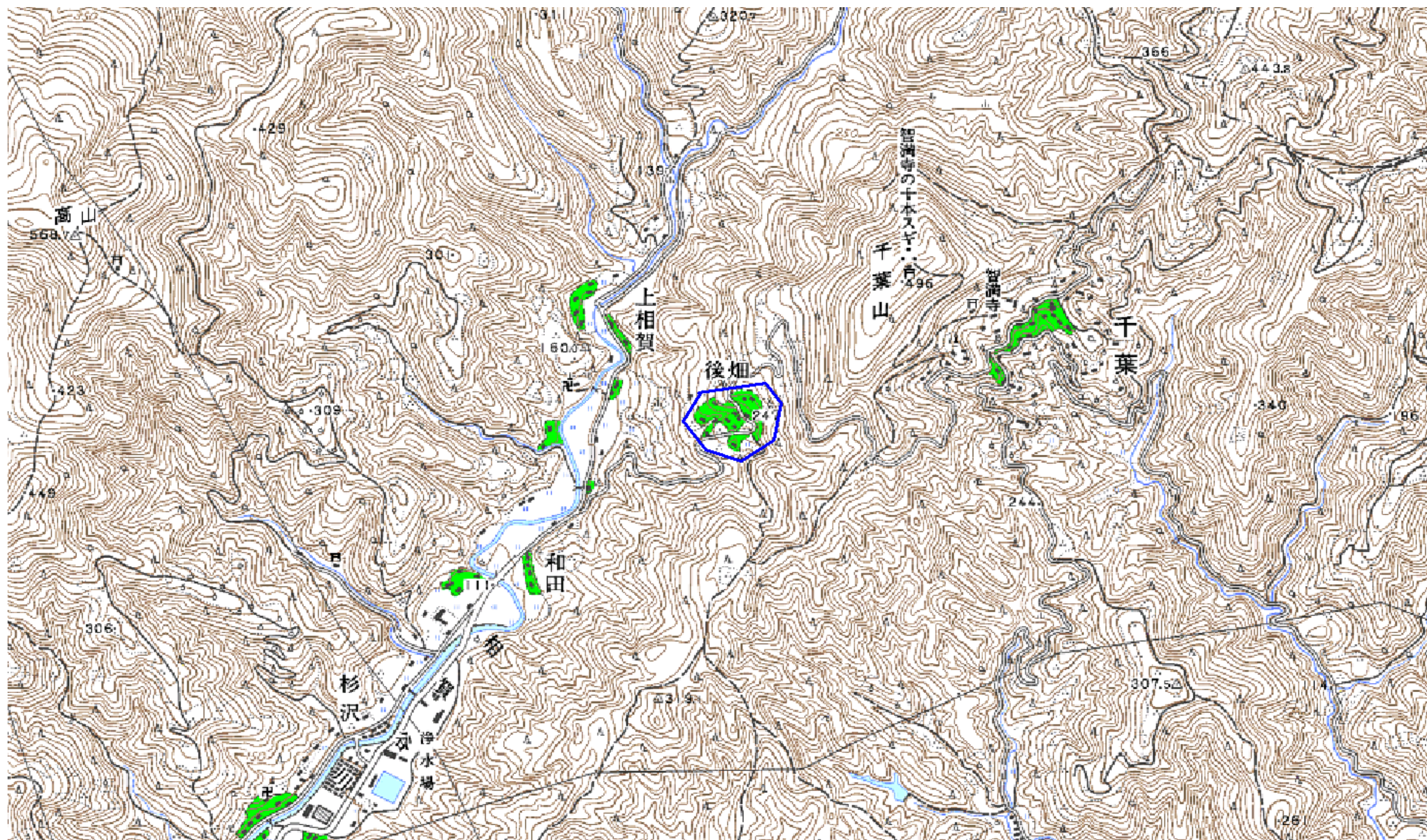
地上デジタル放送の受信状況						
	NHK総合	NHK教育	静岡放送	テレビ静岡	静岡朝日テレビ	静岡第一テレビ
受信局所名	浜松	浜松	浜松	浜松	浜松	浜松
地上デジタル放送の受信状況	○	×混信(SFN)	○	○	○	○

受信状況の内訳

- :良好に受信可能
- ×混信 :混信により受信困難

対策計画						
	NHK総合	NHK教育	静岡放送	テレビ静岡	静岡朝日テレビ	静岡第一テレビ
対策手法		高利得受信アンテナ等				
難視世帯数		15				
対策年度		2010				
対策済み世帯数		0				
未対策世帯数		15				

範囲図



この地図は、国土地理院長の承認を得て、同院発行の数値地図25000（地図画像）を複製したものである。（承認番号 平22業複、第109号）

 枠内：難視範囲

備考
小規模地域受信対策を適用する。