

地上デジタル放送のデジタル混信に対する対策計画

デジタル混信対策地区一覧

No	県名	地域所在地名	混信内容	対策手法	対象世帯数	混信により受信困難な放送メディア								備考	
						NHK総合	NHK教育	中部日本放送	東海テレビ	名古屋テレビ	中京テレビ	テレビ愛知	三重テレビ		岐阜放送
1	愛知県	豊川市市街地周辺(諏訪ほか)	デジタルタクシー無線との混信	受信側フィルタ対策	200	×	×	×	×	×	×	×			
2	愛知県	豊橋市市街地周辺(松葉町ほか)	デジタルタクシー無線との混信	受信側フィルタ対策	400	×	×	×	×	×	×	×			改定 (対策範囲拡大)

デジタル混信の発生地域に対する対策計画（地区別）

都道府県名
愛知県

管理番号・
2365176

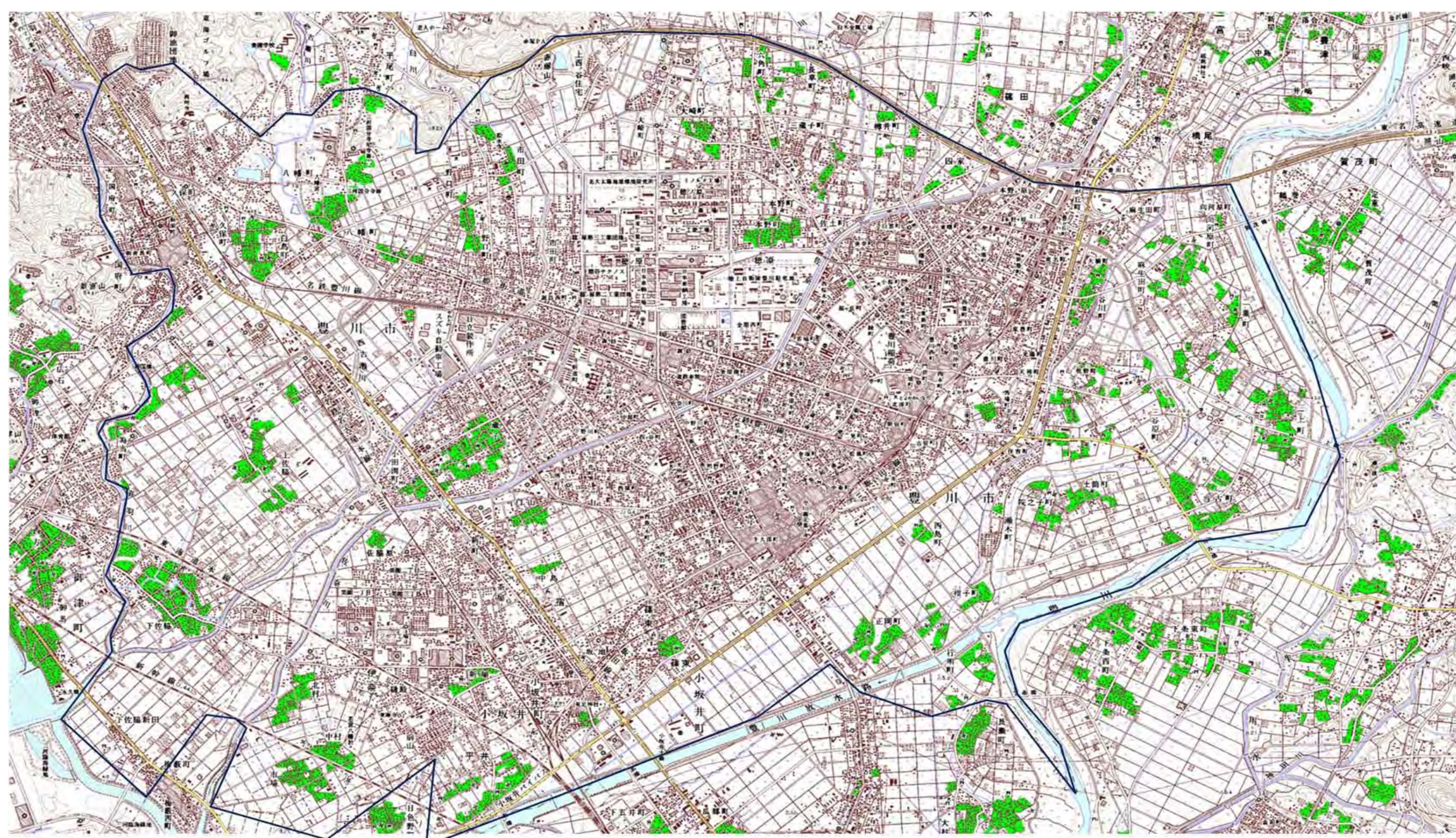
自治体コード	住 所
23207	愛知県豊川市市街地周辺(諏訪ほか)

地上デジタル放送の受信状況							
	NHK総合	NHK教育	中部日本放送	東海テレビ放送	名古屋テレビ放送	中京テレビ放送	テレビ愛知
受信局所名	豊橋	豊橋	豊橋	豊橋	豊橋	豊橋	豊橋
地上デジタル放送の受信状況	×混信(AD/タクシ)	×混信(AD/タクシ)	×混信(AD/タクシ)	×混信(AD/タクシ)	×混信(AD/タクシ)	×混信(AD/タクシ)	×混信(AD/タクシ)

受信状況の内訳
 ○ :良好に受信可能
 ×混信 :混信により受信困難

対策計画							
	NHK総合	NHK教育	中部日本放送	東海テレビ放送	名古屋テレビ放送	中京テレビ放送	テレビ愛知
対策手法	フィルター等 受信対策	フィルター等 受信対策	フィルター等 受信対策	フィルター等 受信対策	フィルター等 受信対策	フィルター等 受信対策	フィルター等 受信対策
難視世帯数	200	200	200	200	200	200	200
対策年度	2010	2010	2010	2010	2010	2010	2010
対策済み世帯数	0	0	0	0	0	0	0
未対策世帯数	200	200	200	200	200	200	200

範囲図



この地図は、国土地理院長の承認を得て、同院発行の数値地図25000（地図画像）を複製したものである。（承認番号 平22業複、第109号）

 枠内：難視範囲

備考
デマンド対応により難視世帯数を算出することが困難なため、200世帯を暫定的に計上。 対策手法は、フィルター対策。主な発生は14,15chだが、条件により異なるため全メディアを登録している。

デジタル混信の発生地域に対する対策計画（地区別）

都道府県名
愛知県

管理番号・
2364472

自治体コード	住 所
23201	愛知県豊橋市市街地周辺(松葉町ほか)

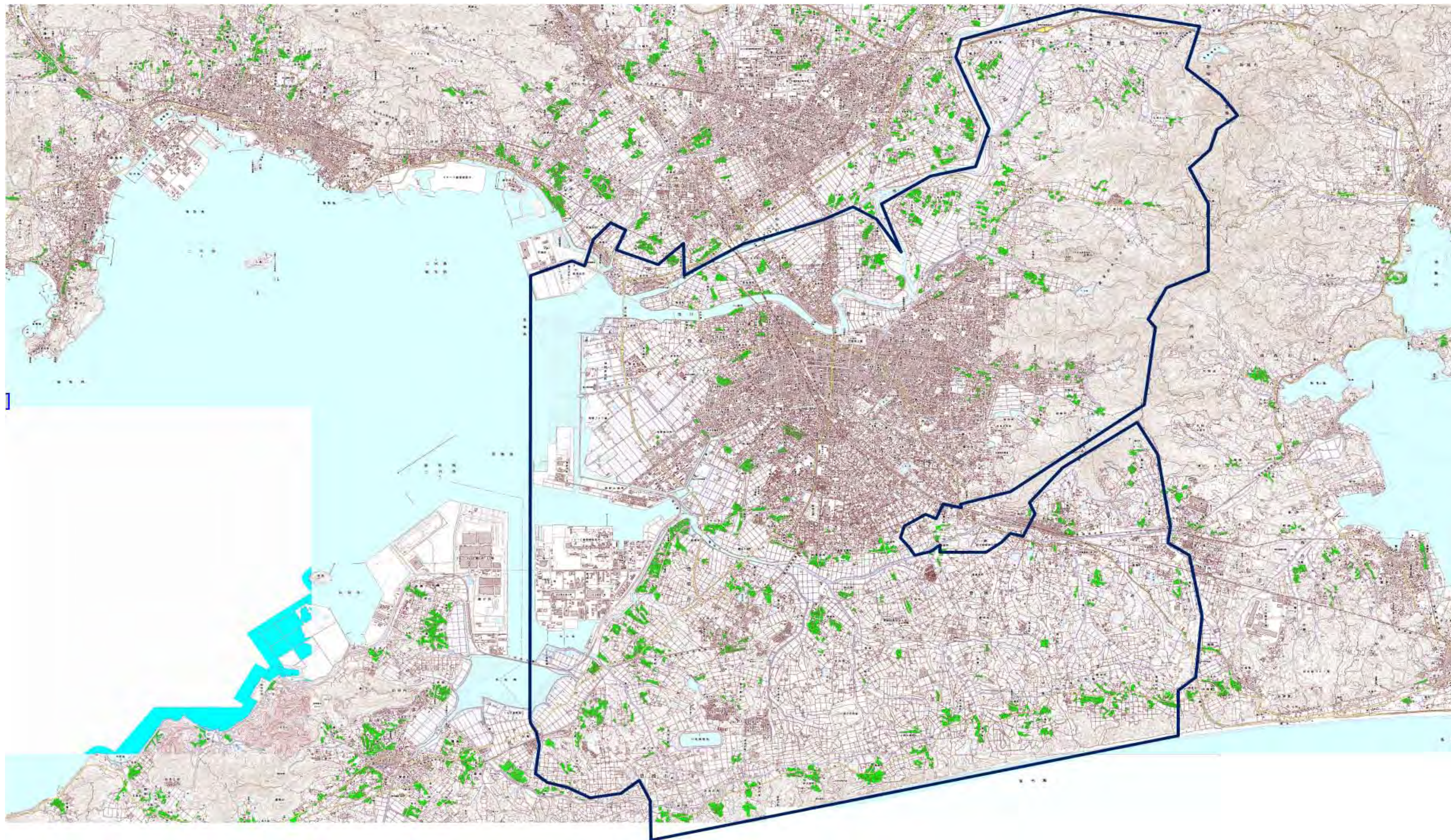
地上デジタル放送の受信状況							
	NHK総合	NHK教育	中部日本放送	東海テレビ放送	名古屋テレビ放送	中京テレビ放送	テレビ愛知
受信局所名	豊橋	豊橋	豊橋	豊橋	豊橋	豊橋	豊橋
地上デジタル放送の受信状況	×混信(AD/タジ)	×混信(AD/タジ)	×混信(AD/タジ)	×混信(AD/タジ)	×混信(AD/タジ)	×混信(AD/タジ)	×混信(AD/タジ)

受信状況の内訳

- :良好に受信可能
- ×混信 :混信により受信困難

対策計画							
	NHK総合	NHK教育	中部日本放送	東海テレビ放送	名古屋テレビ放送	中京テレビ放送	テレビ愛知
対策手法	フィルター等 受信対策	フィルター等 受信対策	フィルター等 受信対策	フィルター等 受信対策	フィルター等 受信対策	フィルター等 受信対策	フィルター等 受信対策
難視世帯数	400	400	400	400	400	400	400
対策年度	2009	2009	2009	2009	2009	2009	2009
対策済み世帯数	0	0	0	0	0	0	0
未対策世帯数	400	400	400	400	400	400	400

範囲図



この地図は、国土地理院長の承認を得て、同院発行の数値地図25000（地図画像）を複製したものである。（承認番号 平22業複、第109号）

枠内：難視範囲

備考
デマンド対応により難視世帯数を算出することが困難なため、地図上に記載の総世帯数約85000のうち、約0.5%の400世帯を難視世帯として暫定的に計上。 対策手法は「フィルタ対策」。主な発生は14、15chだが、条件により異なるため全メディア登録している。 当初の混信範囲の拡大をするもの。