

# プラチナ社会研究会の取組み

## 新シニアライフが開く21世紀の超高齢社会モデル



プラチナ  
社会研究会

新産業は、人が輝く暮らしから。

(株) 三菱総合研究所  
プラチナ社会研究センター長  
鎌形太郎

<http://platinum.mri.co.jp/>

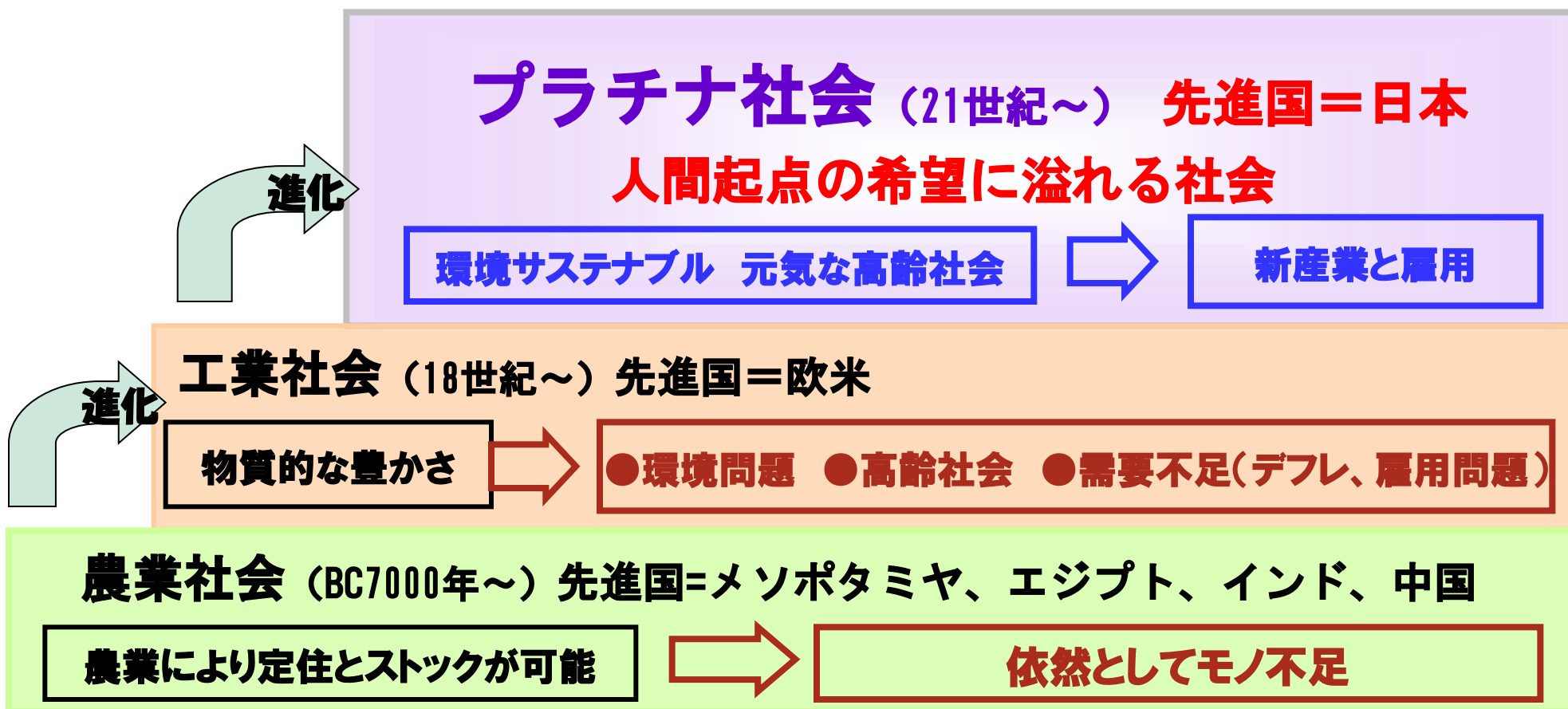
# 豊かさから生まれる21世紀の課題

物質的な豊かさの実現が高齢化・環境・需要不足(雇用問題)を産む

20世紀以前の社会 農業社会～工業社会		21世紀の社会 ポスト工業社会	
人口の爆発	人口	人口の減少: 少子化・高齡化	
公害問題	環境	地球環境問題	
枯渇▶ 争奪による紛争・戦争	資源	枯渇▶ 循環	
モノ不足と貧困	経済	需要不足と雇用不安	
資本集約型	産業	知識集約型	

# プラチナVISION～21世紀の課題解決型社会モデル

- 21世紀型の課題は工業社会型の解決策(コストダウン、効率化、産業優先)では解決できない
- 工業化社会よりワンステージ上の社会への進化、社会イノベーションが必要



# 環境・高齢化問題と経済のディカップリング

低炭素社会

経済成長  
(産業と雇用)

GHG排出量  
(温室効果ガス)

環境先進国スウェーデンで成功

活力ある超高齢社会

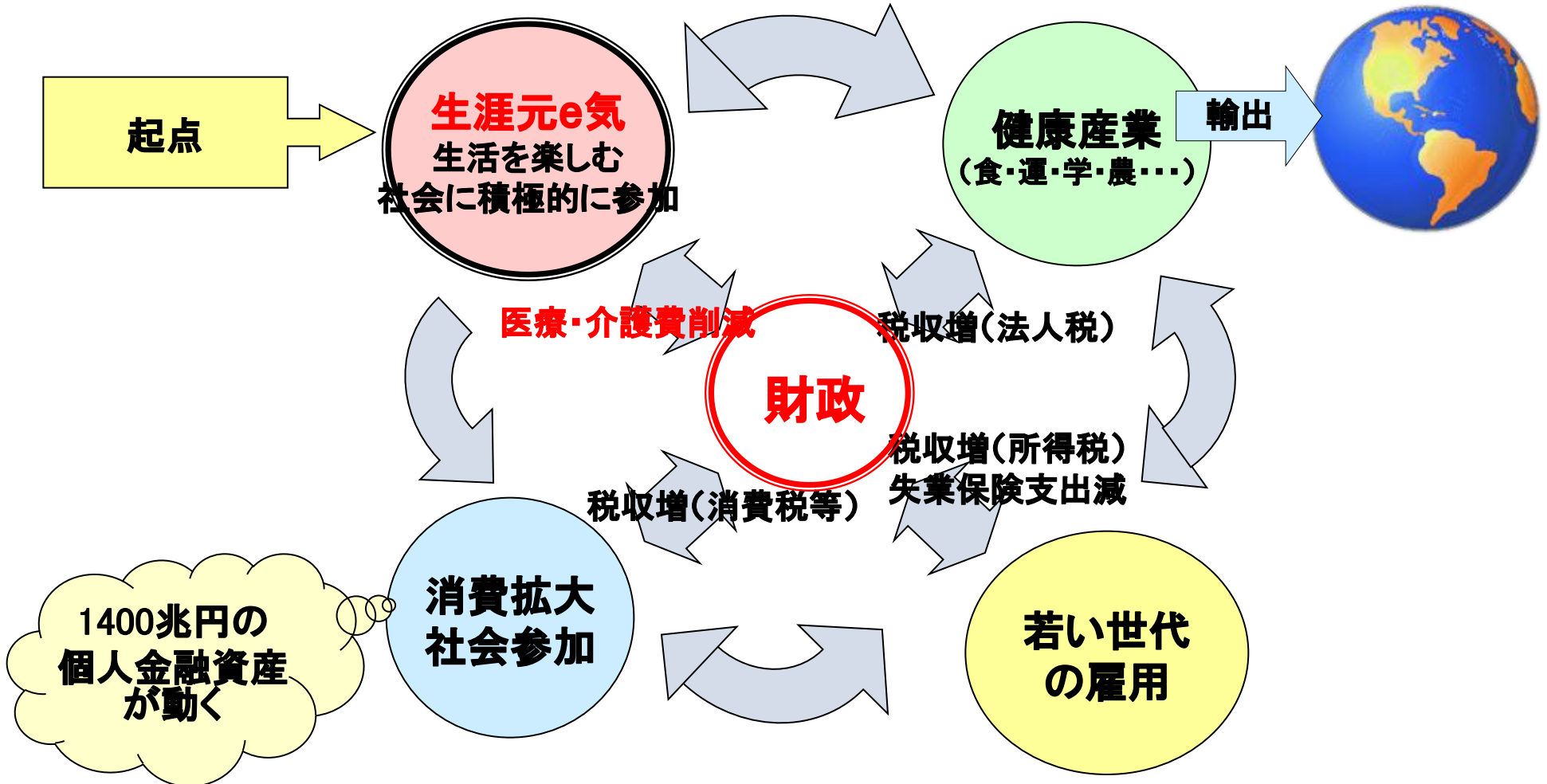
経済成長  
(産業と雇用)

寝たきりや要介護  
高齢者一人当たり医療費

日本が世界に先んじて範を示す

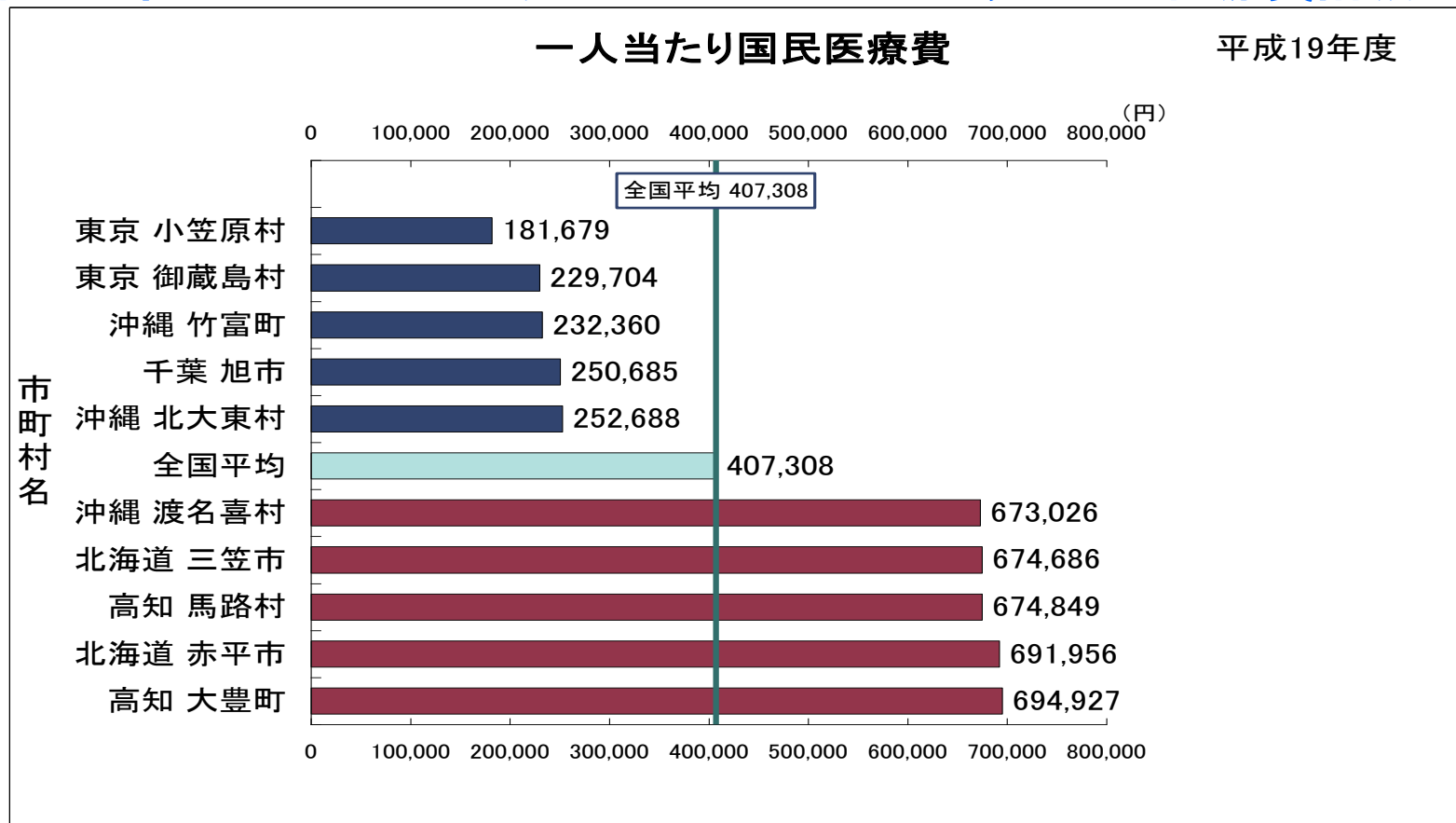
# 持続可能な超高齢社会モデル

## 高齢者をコストではなく、担い手とする社会



# 健康改善と医療費削減の両立は可能

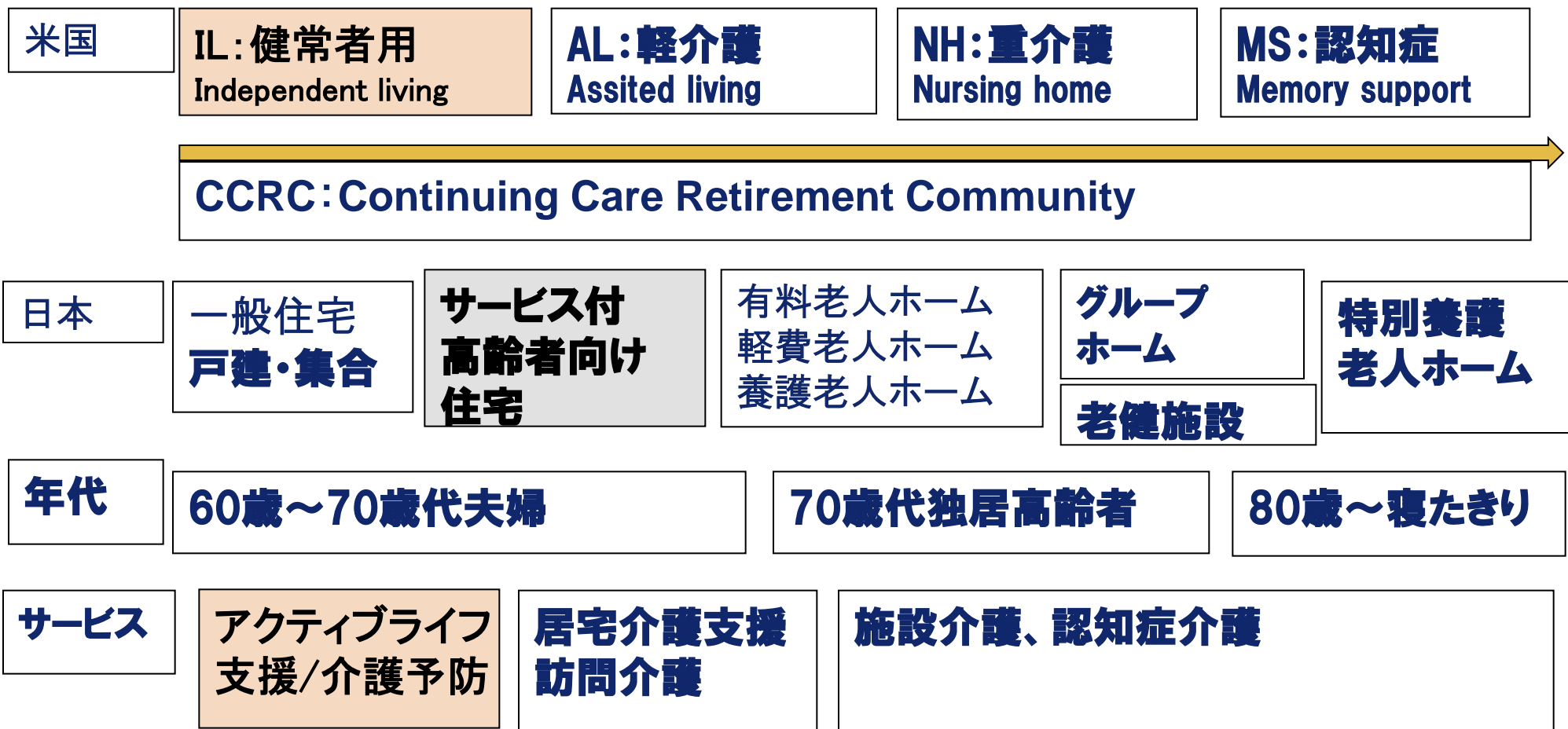
- 国民医療費は3.8倍、老人医療費の格差は3.2倍の格差がある
- 健康状態の良い地域は医療費が少ない
- 仮に全国平均がベストプラクティスになれば10数兆円の医療費削減となる



出典:厚生労働省ホームページ 市町村別状況(実績医療費)より作成

# 米国CCRCと従来のがが国の制度との比較

- 健康状態の推移に応じて、同一敷地内で移動の心配なしに暮らし続けられる高齢者施設
- 第一世代の余暇型の懸念払拭





# 米国のリタイアメント・コミュニティの例

～退職者がハッピーリタイア生活を満喫する街

シニアの理想郷、新たな消費、雇用を創出する新産業

## 第一世代:ゴルフ場を中とした街づくり

- 1960年代
- シニア層(55歳～)のみの街
- 経済や雇用創出には一定の成果
- アルツハイマーの高発症率
- RC(Retirement Community)だけで、  
もしもに対する安心の欠如

↓サンシティ(アリゾナ州)  
3千ha、3万人、10ゴルフコース  
消費3億ドル 雇用1万人





## 第二世代:CCRC(大学連携型)

### ■第二世代

- 安心を付加→RCからCCRC(全米2000ヶ所)へ
- 世代間交流と知的刺激→90年から大学連携型が増加。現在全米で70大学

### ■ダートマス大学CCRC

- 提携大学: ダートマス大学
- 提携病院: ダートマス大学病院
- 設立: 1991年
- 敷地: 26万㎡(約8万坪)
- 事業者: ケンダル社
- 居住者数(居室): 約400人(350室)
- 居住者平均年齢: 84歳

### ■80%が自立した生活→ここが鍵

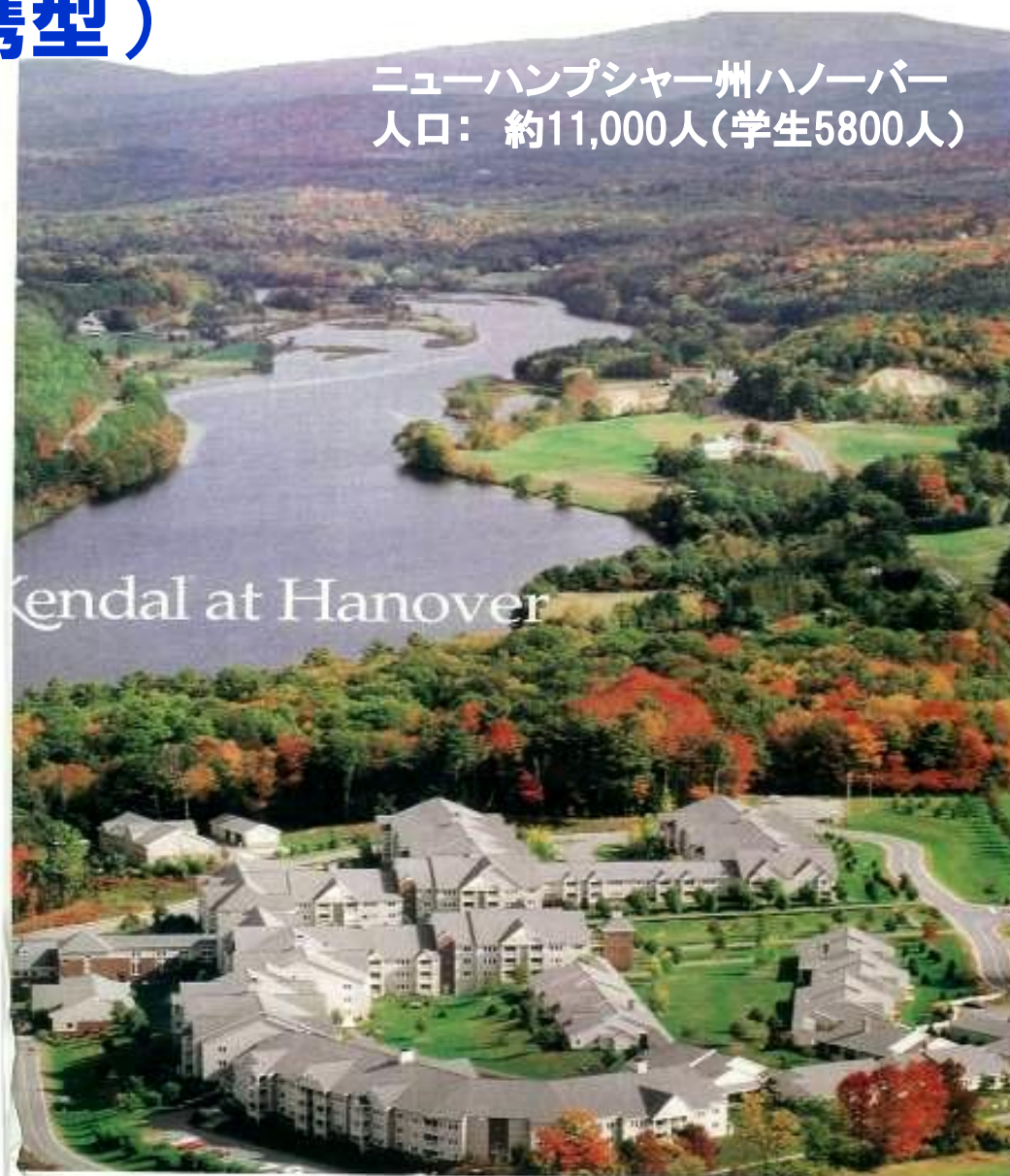
- 重介護棟(45室)・認知棟(15室)

### ■高収益事業

- 収入: 約20億円
- 利益: 約1.5億円

### ■大きい雇用効果

- 従業員: 約300人
- 正規170人・パート130人





# CCRCのライフスタイル

食事は一緒にとる「食縁」 身だしなみは整えている



近隣のコミュニティとも積極的にかかわり合いを持つ



生徒を主役とするグループディスカッション方式の講座



サークル活動も含み、CCRCの運営は入居者が運営に積極的に参加している。レジデンスtoレジデンス

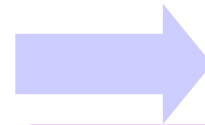
## CCRC事業と高齢者住宅事業の違い

	高齢者住宅事業 特養・老人ホーム等	CCRC事業（米国）
コンセプト	住宅事業	コミュニティ事業 （ライフスタイル事業）
提供機能 価値	住宅・支援サービス （入居者は弱者）	ライフスタイル・住宅 保険：Continuing Care
入居者	具合が悪い 悪くなりそう 単身	元気なうちに、夫婦で 理念の共有
マーケティング	住宅販売と同じ	コミュニティづくり →エデュケーショナル・マーケティング
運営	支援（特養） おもてなし（老人ホーム）	住民自治 Resident Driven Community
健康と 事業収益	介護保険の制度資金が 収益基盤 →健康はビジネスにはならない	健康状態が良いほど高収益 →健康管理のインセンティブ

# 新しいシニアライフスタイルを産業化

シニアのニーズに応えるライフスタイルが産業を産む

新シニアライフスタイル



CCRCビジネス

Continuing Care

Retirement Community

自己実現

夢を実現させたい

承認

社会で役に立つ存在

親和

社会と繋がり、仲間がいる

健康や経済的不安なく暮らしたい

生理

安全

学び・教える・プチ就労

講師派遣・講師養成

運動・美容

音楽・写真・ホビー

食事・栄養管理

健康管理・PHR

IT・dB

介護・医療

生活支援・介護支援ロボット

保険・金融・REIT

ディベロッパー・住居管理

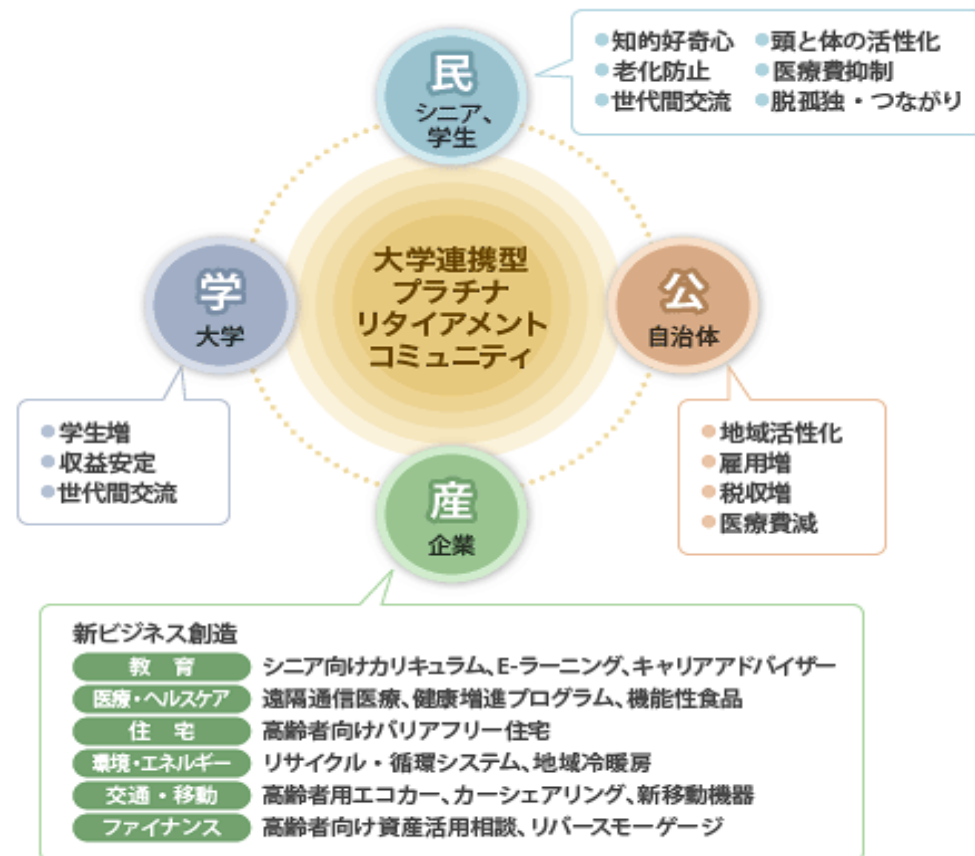
自宅売却・転貸



# 大学による高齢社会における地域課題解決への取組み

～文科省もCOC(センターオブコミュニティ)事業により大学の地域課題解決を支援～

## 大学連携方CCRC 四方向一両得のソーシャルビジネス



## 高齢社会における地域課題への取組例

	取組例
中部大学	<ul style="list-style-type: none"> <li>高齢者を中心とした住民と学生の交流会</li> <li>高齢者を講師や研究員として雇用(検討中)</li> <li>高齢世帯と学生の同居や近居(検討中)</li> </ul>
明海大学	<ul style="list-style-type: none"> <li>地域住民に図書館やフィットネスクラブを開放</li> <li>高齢社会における地域コミュニティの核を目指す</li> </ul>
高知大学	<ul style="list-style-type: none"> <li>COC(センターオブコミュニティ)事業を構想中</li> <li>産官学連携による産業振興(人材育成、産業振興コーディネート、共同研究、ex土佐フードビジネスクリエーター人材創出)</li> <li>高知型CCRCを産官学で検討(団塊の世代Uターン者の受け入れ促進とその経験知の活用)</li> </ul>

# 職業大学校とICT活用による新しい街づくりの提案



# 参考：厚生労働省「プラチナコミュニティ構想」研究会

我が国の医療介護資源は地域で偏在

大都市圏で大幅な介護医療施設の不足が懸念

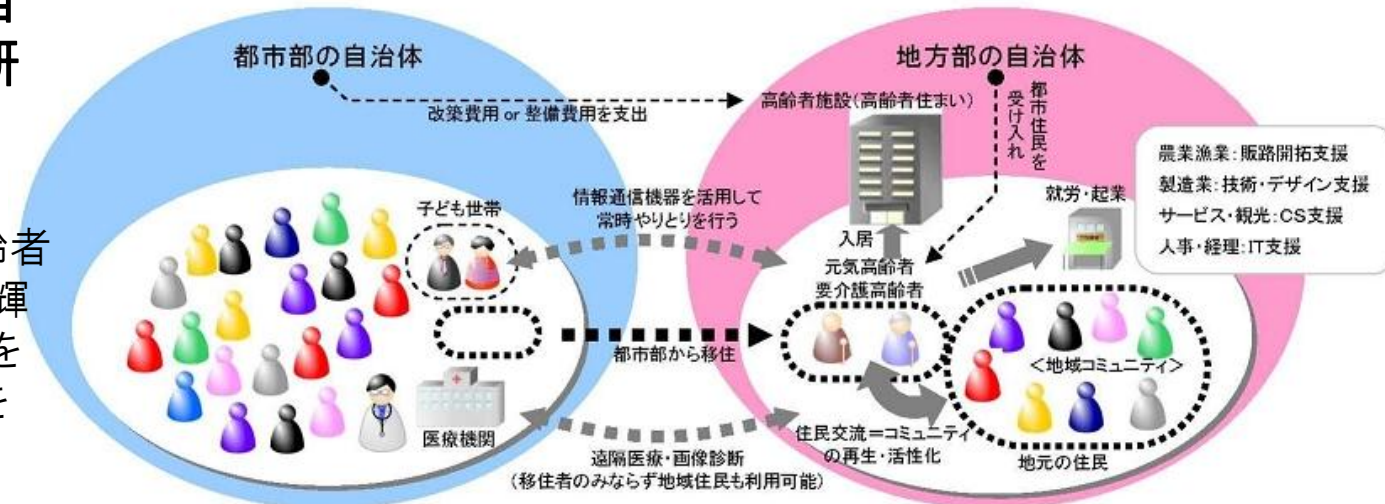
将来の都道府県別老年人口(単位:万人)

地域	2005年	2020年	増加数	増加率	順位
埼玉県	116	196	80	69%	1
千葉県	106	174	68	64%	2
神奈川県	149	235	86	58%	3
秋田県	31	36	5	16%	45
山形県	31	36	5	16%	46
島根県	20	23	3	15%	47

## 「高齢者居住を中心とした自治体間連携に関する調査研究班会議」

・複数の自治体が連携を図り、高齢者の域外居住によりプラチナのように輝くコミュニティづくりやライフスタイルを推進する具体的な手法及び方策を検討

## 高齢者居住を中心とした自治体間連携・事業スキームのイメージ





# フランスに学ぶ 世代間同居によるコミュニティ再生

- ◇個人主義の国で始まった社会の「つながり」への挑戦
- ◇2003年の猛暑で1.5万人死亡。
- ◇連帯・社会的団結省・パリ政治学院  
⇒ひとつ屋根・ふたつ世代政策

## ◇家賃システム

1. 週6日一緒に夕食＝無料
2. 週1日の夕食と手伝い：月100€
3. 部屋のみ賃貸：家賃支払い

※NPO Ensemble2Generationの場合



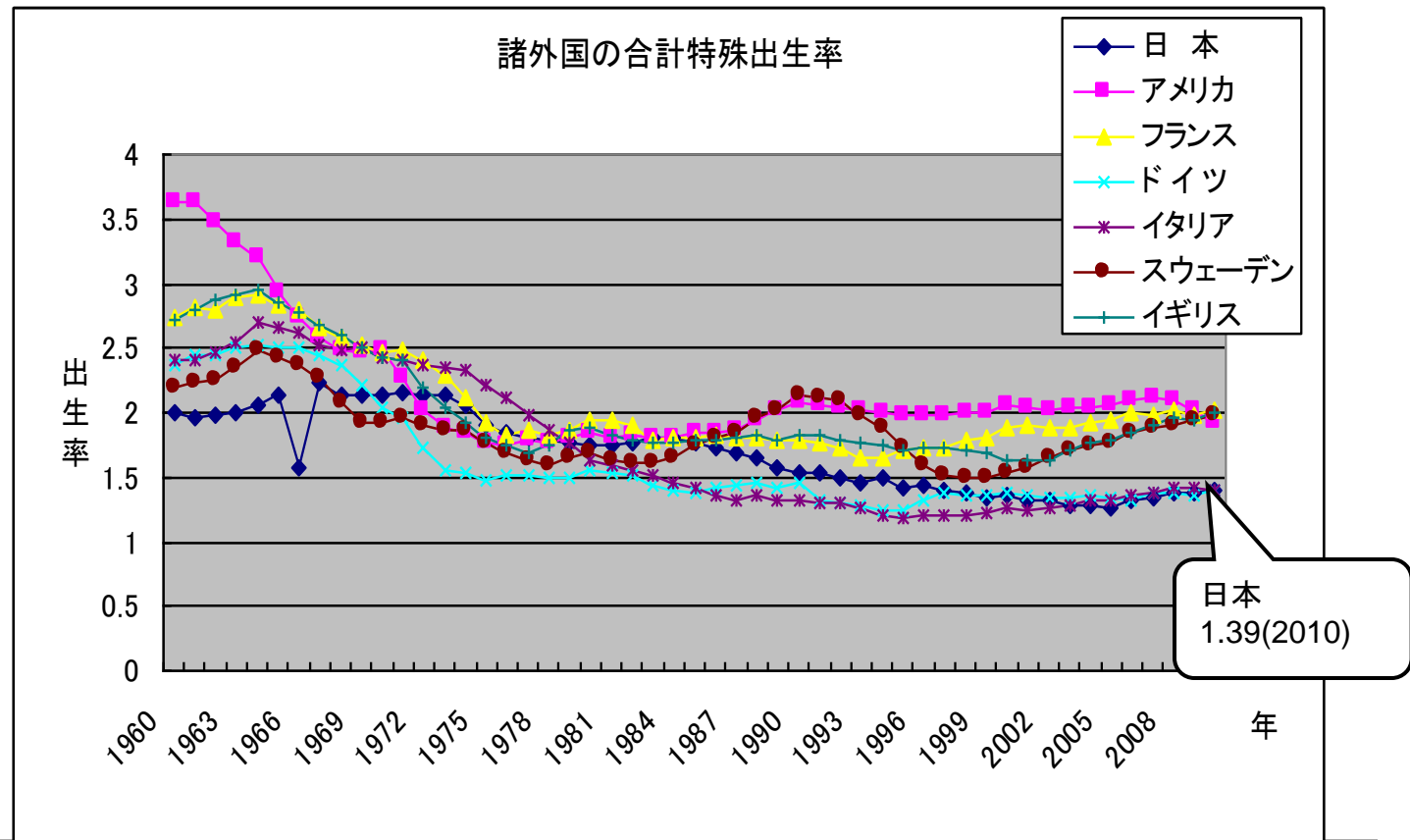
## わが国での展開：多世代共生のコミュニティ

- ・高齢者と学生の近居。直接的な触れ合いとITによる見守り。Ensemble2Generationホームページより
- ・安価で居住する学生が高齢者を支援
  - ex) 石川県内灘町 金沢医科大
  - ・看護学部と高齢者の交流会
  - ・世代間同居や世代間近居を視野

# 超高齢社会におけるもう一つの大きな課題 ～出生率の向上

わが国は高齢化対策は充実してきたが、少子化対策は先進国と比べ大きく出遅れ。先進国は2.0近くに回復しているが、わが国は国際的にみて最低の水準。このままでは2090年には人口半減、高齢化率40%超

2030年に出生率が2.1に回復すると、2120年頃に9900万人程度で安定。  
2050年に2.1に回復すると、2140年頃に8700万人程度で安定



# 雇用から全員参加型社会

**若者**  
希望ある仕事

**女性**  
能力を発揮できる就業機会

**シニア**  
社会での役割と尊厳

街

長期（2050年）土地利用計画：利用場所の選択、市町村集約・拠点集積

プラチナシティ：ウォークブルタウン、多世代コミュニティ、健康

コミュニティ

女性就労支援 ← コラボ → 近居：子育て支援

若者の  
雇用機会  
起業支援

コラボ

プラチナコミュニティ/日本版CCRC

仕事・雇用

二毛作人生 (セクト'キャリア)

テレワーク

国等への取組課題  
制度設計

- 日本版CCRC～プラチナコミュニティ（税優遇・補助）、健康維持（ICT共同活用）
- 住み替え・移住促進（税優遇、リバースモーゲージ拡大等）
- 柔軟な就業制度（IT環境、セクト'キャリア教育、雇用情報提供・マッチング）

# ICTが特に高齢者・女性の能力を効果的に引き出す

