

近畿管内における移動体通信(携帯電話・PHS)の普及状況等

(平成25年3月末現在)

図1 携帯電話の各府県別普及状況

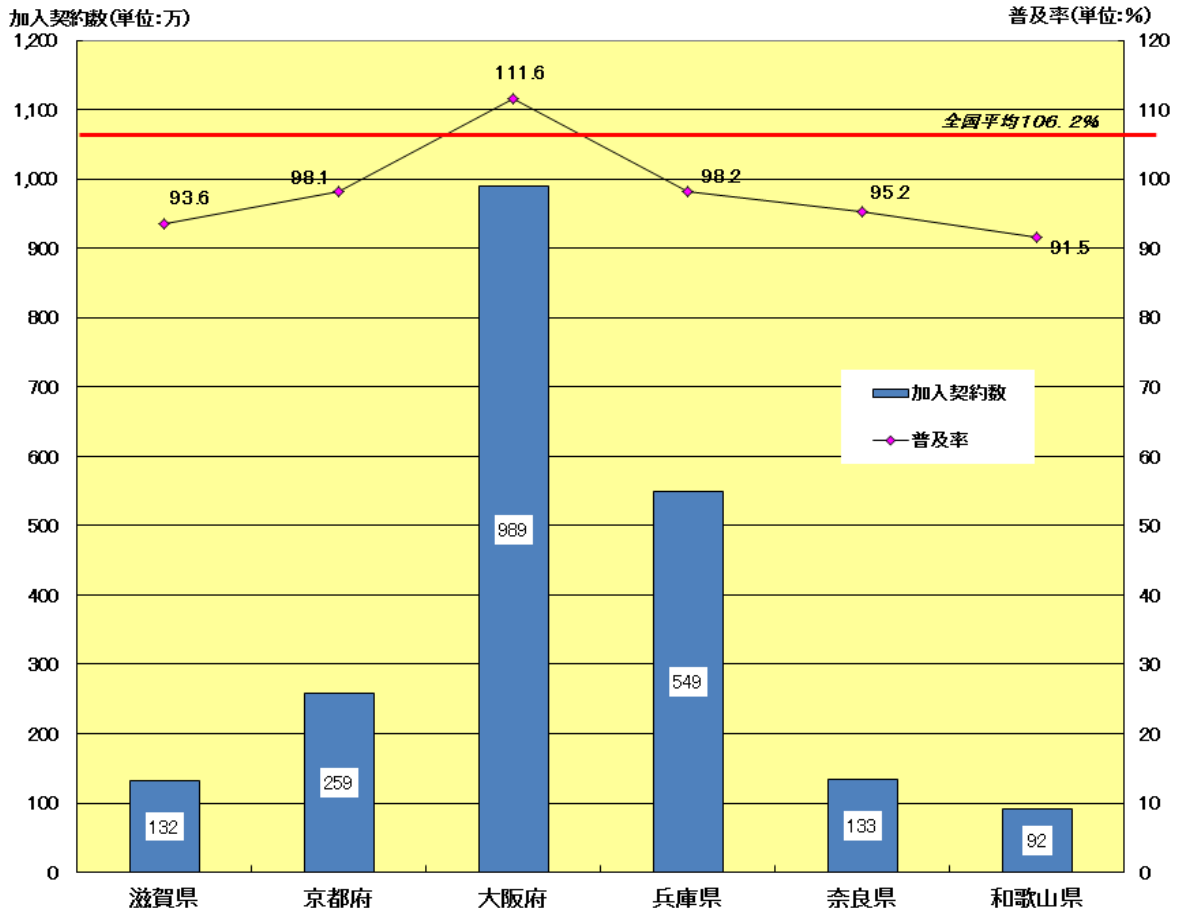
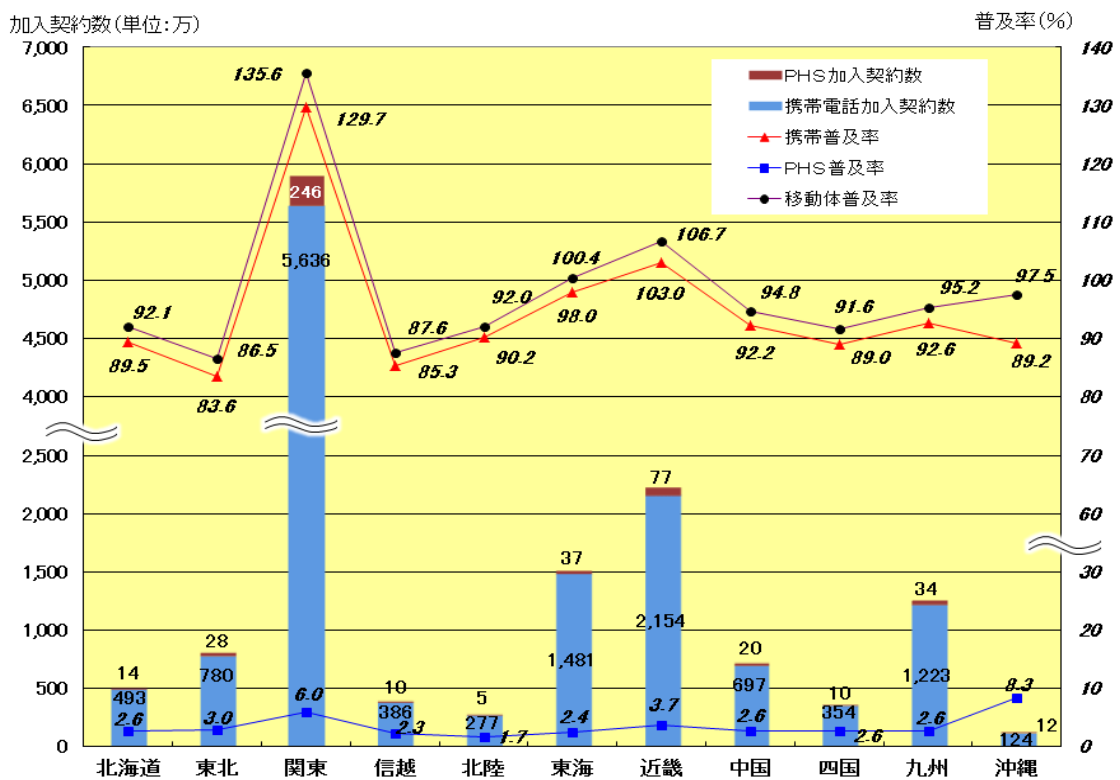


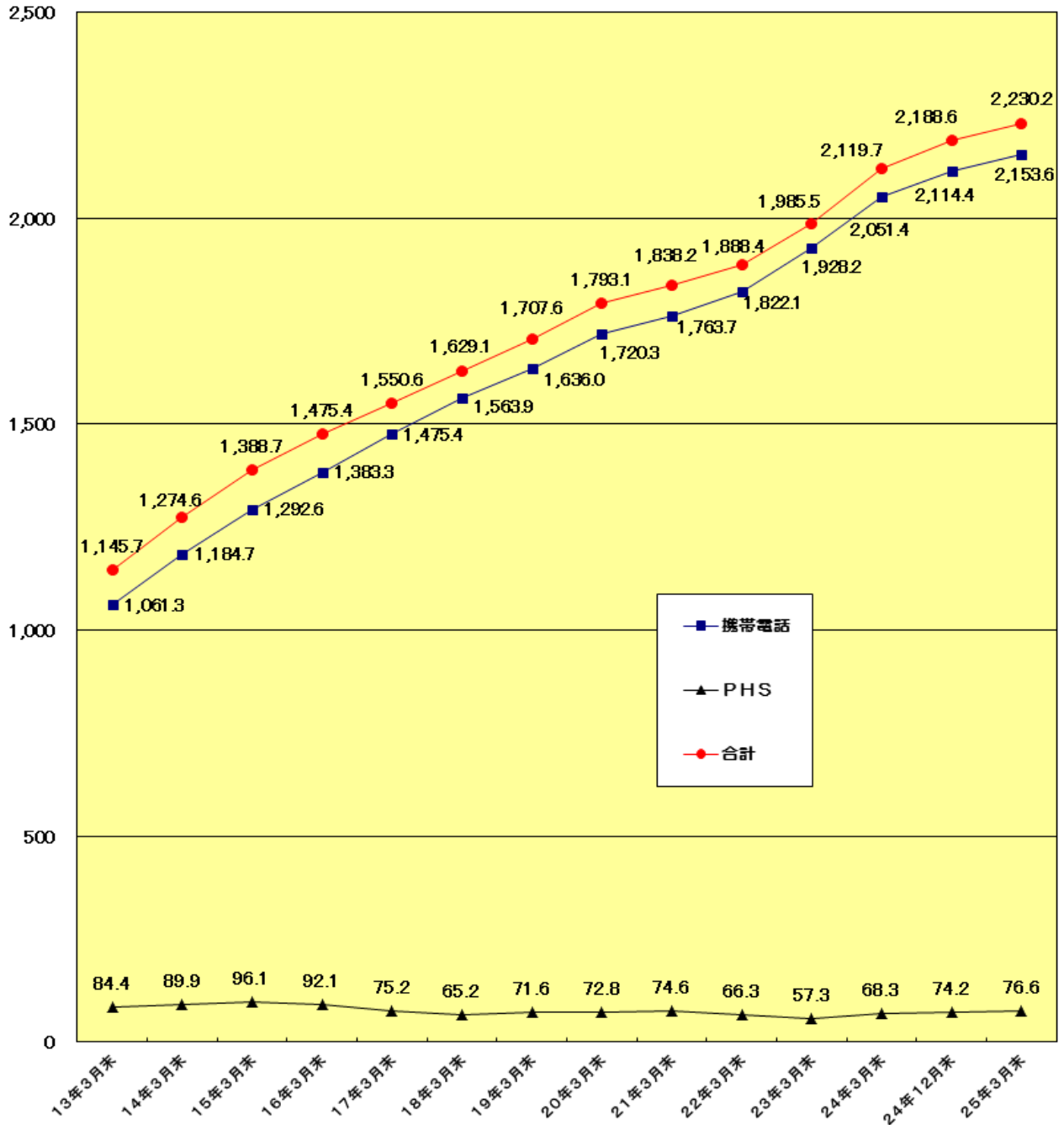
図2 移動体通信のブロック別普及状況



(平成25年3月末現在)

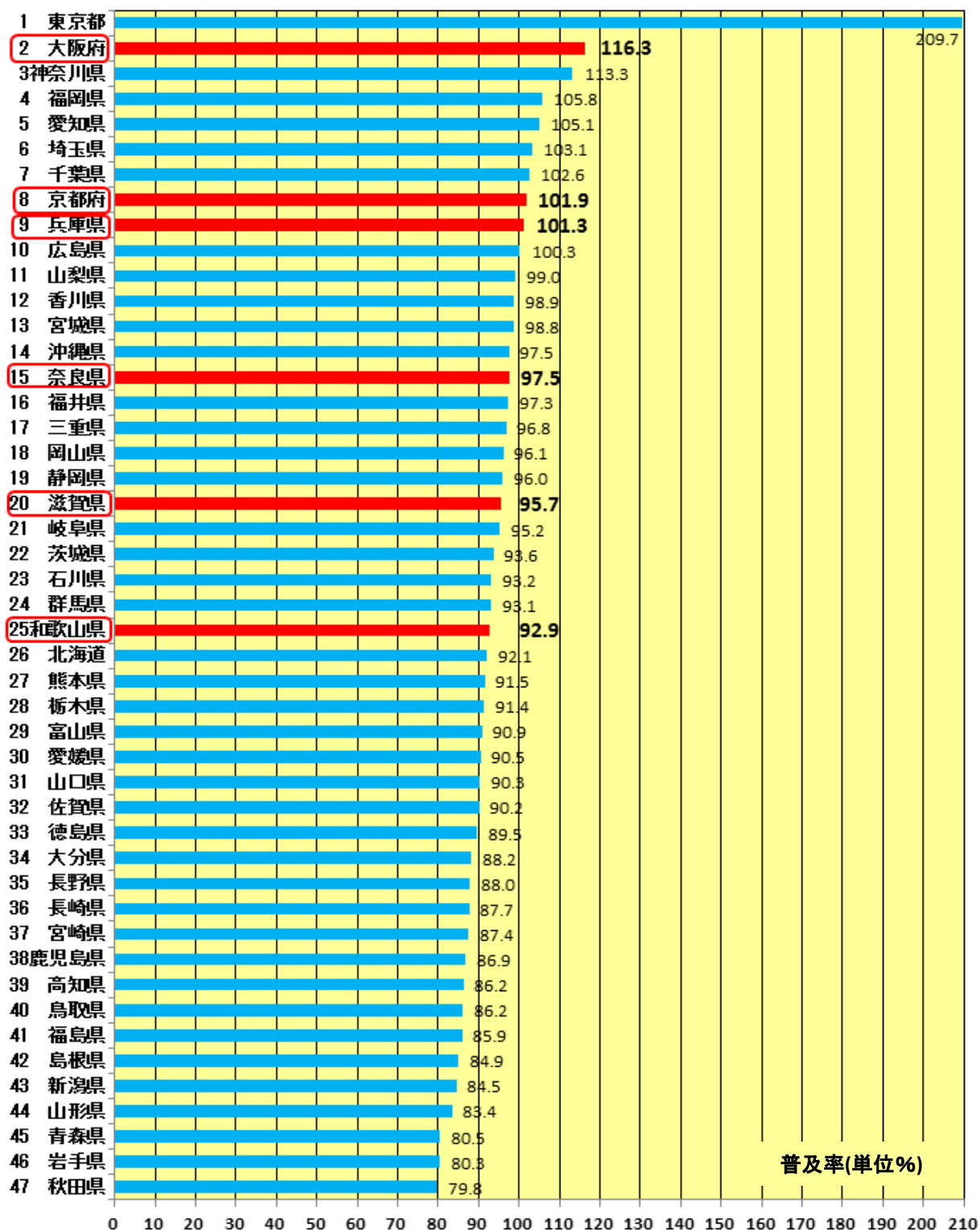
図3 移動体通信の加入契約数の推移(近畿)

加入契約数(単位:万)



(平成25年3月末現在)

図4 移動体通信の都道府県別普及状況



(注)「人口普及率」は、総務省統計局が発表した「平成22年国勢調査の人口(確定値)」で計算しています。