

デジタル混信の発生地域に対する対策計画（地区別）

都道府県名
宮城県

管理番号□
410015

自治体コード	住 所
4213	宮城県栗原市金成赤児

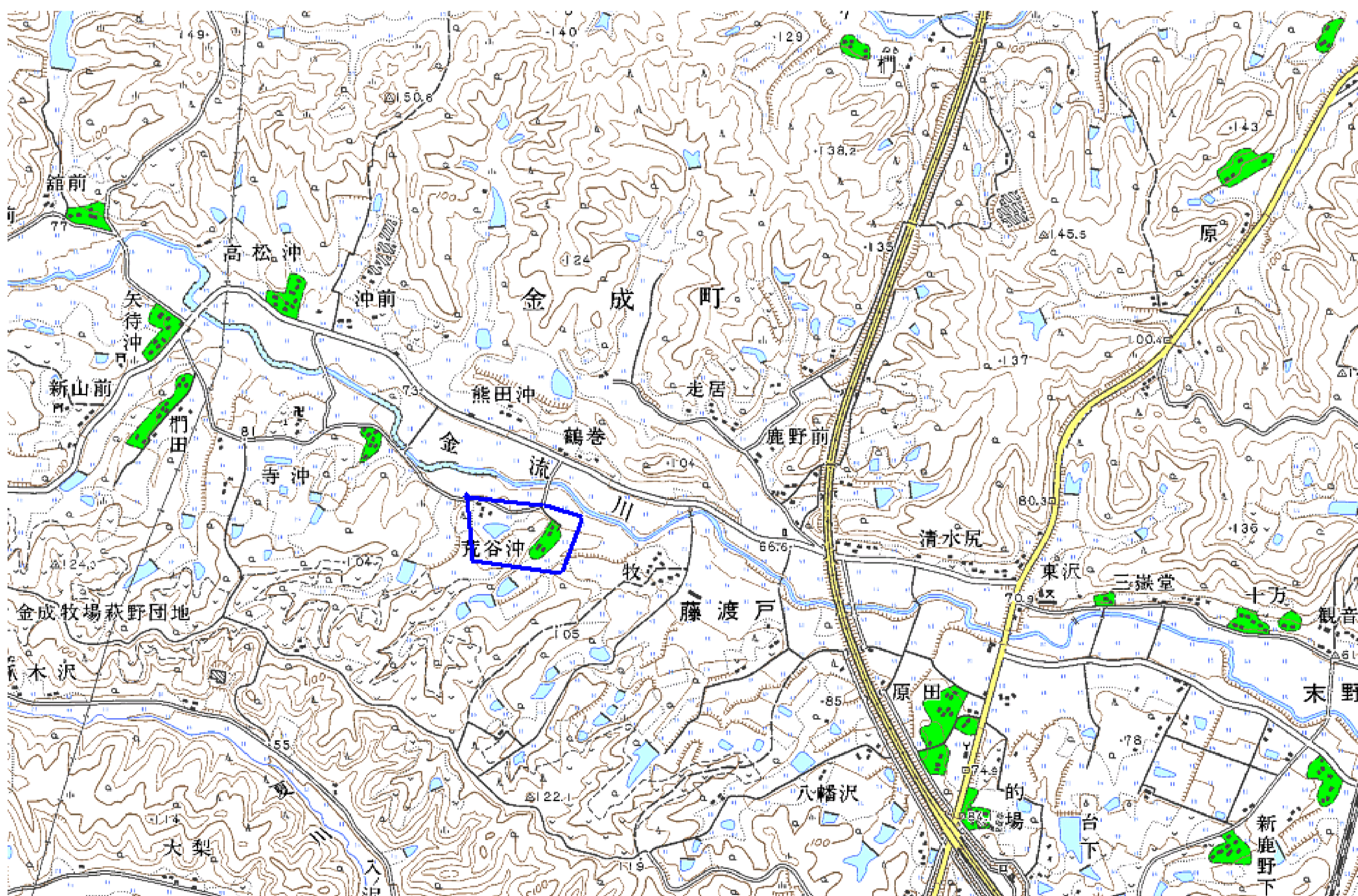
地上デジタル放送の受信状況						
	NHK総合	NHK教育	東北放送	仙台放送	宮城テレビ放送	東日本放送
受信局所名	仙台	仙台	仙台	仙台	仙台	仙台
地上デジタル放送の受信状況	○	×混信	○	○	○	○

受信状況の内訳

- :良好に受信可能
- ×混信 :混信により受信困難

対策計画						
	NHK総合	NHK教育	東北放送	仙台放送	宮城テレビ放送	東日本放送
対策手法		高性能アンテナ 代替局受信				
難視世帯数		9				
対策年度		2013				
対策済み世帯数		0				
未対策世帯数		9				

範囲図



この地図は、国土地理院長の承認を得て、同院発行の数値地図25000（地図画像）を複製したものである。（承認番号 平23情複、第184号）

□ 枠内：難視範囲

備考