

「路面電車の安全確保及び利便向上に関する行政評価・監視」
<調査結果に基づく改善措置状況の概要>

参考資料

平成 25年 11月 25日
九州管区行政評価局

当局が指摘した事項に対する改善状況

○横断歩道の軌道敷及びホームの亀裂、隆起等による凹凸のため歩行者等が転倒するおそれがあるもの

横断歩道の軌道敷の凹凸

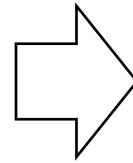
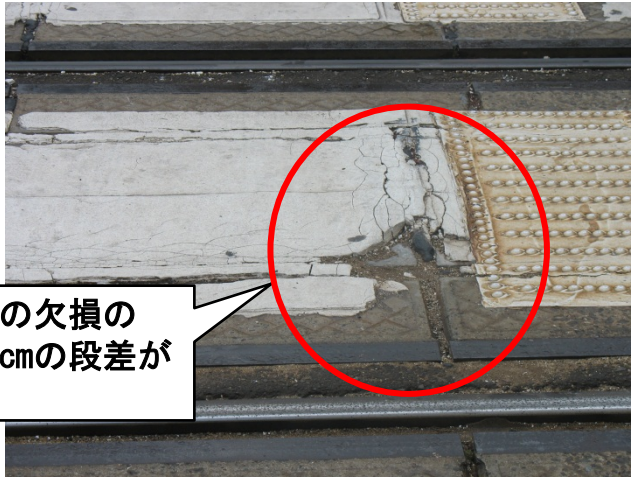
<改善前>

<改善後>

指摘事例 ①

長崎電気軌道(株)
桜町停留場

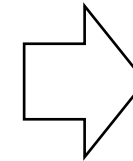
横断歩道白線の欠損の
ため高さ約2cmの段差が
生じている



指摘事例 ②

長崎電気軌道(株)
浦上駅前停留場

敷石がレール面より高くなっ
ており、高さ約3cmの段差
が生じている。



当局が指摘した事項に対する改善状況

○横断歩道の軌道敷及びホームの亀裂、隆起等による凹凸のため歩行者等が転倒するおそれがあるもの

ホームの凹凸

指摘事例 ②

熊本市交通局
味噌天神前停留場
(下りホーム)

<改善前>



ホーム幅にわたって高さ1cmの隆起

<改善後>



熊本市交通局
健軍校前停留場

幅10cm、
長さ20cmの
くぼみ



当局が指摘した事項に対する改善状況

○横断歩道の軌道敷及びホームの亀裂、隆起等による凹凸のため歩行者等が転倒するおそれがあるもの

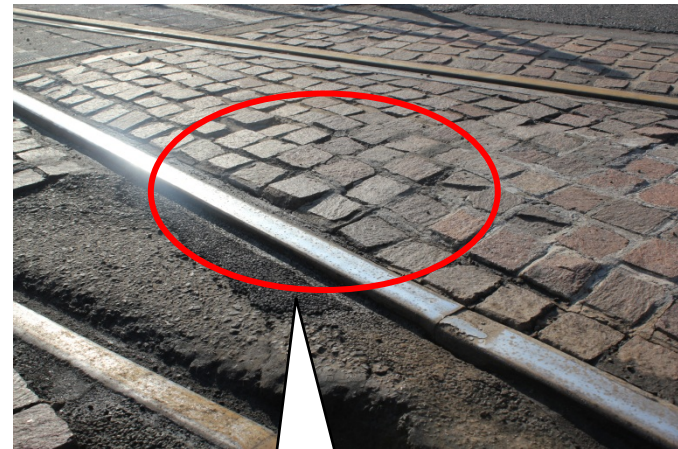
<改善前>

<改善後>

鹿児島市交通
局
郡元（南側）
停留場



石畳の盛り上がりにより高さ最大4センチの段差が生じている。



石畳の盛り上がりの段差がおおむね改善されている（既に、3回の改善措置を実施）

当局が指摘した事項に対する改善状況

○横断歩道の軌道敷及びホームの亀裂、隆起等による凹凸のため歩行者等が転倒するおそれがあるもの

<改善前>

鹿児島市交通局
宇宿一丁目停留場
(下りホーム)



幅最大7cmの亀裂が生じている。

<改善後>



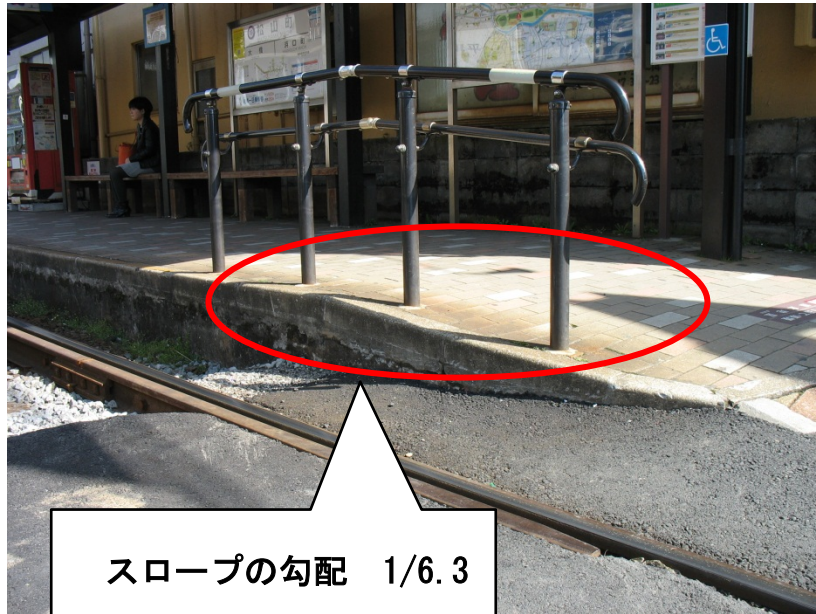
生じていた亀裂が改善されている。

当局が指摘した事項に対する改善状況

○スロープが旅客施設円滑化基準を充足していないもの

長崎電気軌道（株） 松山町停留場（下りホーム）

<改善前>



<改善後>



当局が指摘した事項に対する改善状況

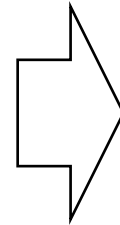
○ホームに転落防止柵の未設置区間があるもの

長崎電気軌道（株） 蛭茶屋停留場（上りと下りでホームは共通）

<改善前>



両側で車両の乗降が行われているホームで、
終端部に転落防止柵が設置されていない。



<改善後>

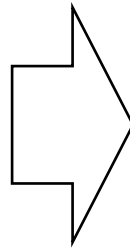


当局が指摘した事項に対する改善状況

○転落防止柵が設置されておらず危険なもの

熊本市交通局 西辛島町停留場（上りホーム）

<改善前>



<改善後>



当局が指摘した事項に対する改善状況

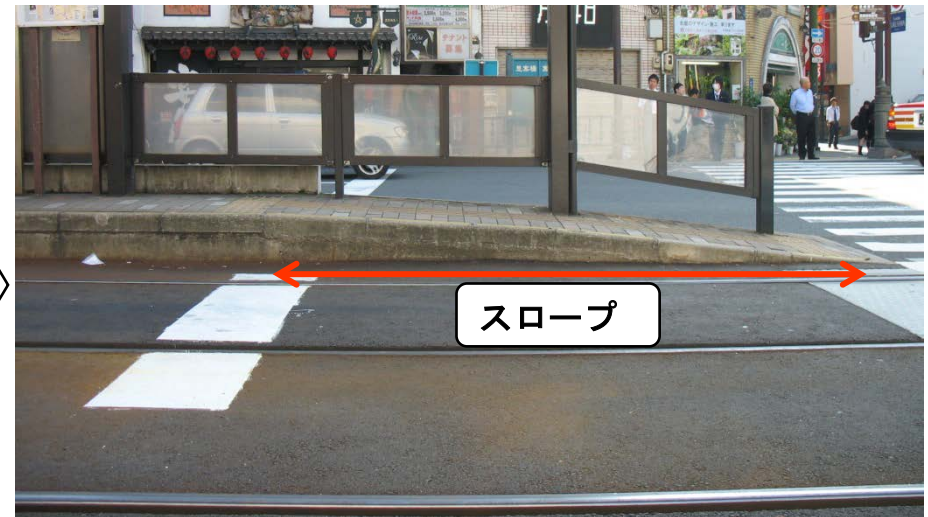
○車両の停止位置が不適切となっているもの

長崎電気軌道（株） 思案橋停留場（上りホーム）

＜改善前＞



＜改善後＞



当局が指摘した事項に対する改善状況

○軌道敷の管理上問題があるもの

<改善前>

住民が線路内に立ち入り、軌道敷を通行しているもの

<改善後>

鹿児島市交通局
(南鹿児島駅前停留場付近の軌道敷)



当局が指摘した事項に対する改善状況

○停留場における運転時刻表の掲示が適切に行われていないもの

長崎電気軌道（株） 公会堂前（4・5系乗り場）停留場（上りホーム）

<改善前>

| 行先 | 正覚寺下方面行 FOR SHOKAKUSITA | | | | 5 石橋方面行 FOR ISHIBASHI | | | | 2号系統 浦上車庫前 |
|----|---|----|----|----|---|----|----|----|--------------------|
| 時刻 | 4 西浜町・思案橋 経由 | | | | 5 西浜町・栗町 経由 | | | | 西浜町 文京止 長崎駅前 |
| 6 | 30 | 45 | 56 | | 23 | 38 | 47 | 55 | |
| 7 | 07 | 15 | 23 | 31 | 39 | 47 | 55 | | |
| 8 | 03 | 11 | 19 | 27 | 35 | 43 | 51 | 59 | |
| 5 | (この間おおむね 8分間隔にて運行) every 8 minutes from 9:00 to 20:00. | | | | (この間おおむね 8分間隔にて運行) every 8 minutes from 9:00 to 20:00. | | | | |
| 21 | 06 | 14 | 22 | 36 | 51 | | | | |
| 22 | 06 | 21 | 36 | | | | | | (終)57 |
| 23 | | | | | | | | | |

＊赤字は日曜・祝日ダイヤ ＊5号系統・4号系統は平日・日曜・祝日とも同ダイヤです。
 ＊交通事情等により運行時刻が多少異なる場合があります。

<改善後>

| 行先 | 4 正覚寺下行 FOR SHOKAKUSITA | | | | 5 石橋行 FOR ISHIBASHI | | | | 2号系統 浦上車庫前 |
|----|---|----|----|----|---|----|----|----|---------------|
| 時刻 | 西浜町・思案橋・原福寺 方面 | | | | 西浜町・新地中車庫・大浦天主堂・グラバー園方面 | | | | 大浦止経由 |
| 6 | 30 | 48 | | | 22 | 36 | 45 | 55 | |
| 7 | 01 | 14 | 24 | 34 | 42 | 51 | | | |
| 8 | 00 | 09 | 18 | 27 | 36 | 45 | 54 | | |
| 5 | (この間おおむね 12分間隔にて運行) every 12 minutes from 9:00 to 20:00. | | | | (この間おおむね 8分間隔にて運行) every 8 minutes from 9:00 to 20:00. | | | | |
| 21 | 01 | 17 | 33 | 48 | | | | | |
| 22 | 04 | 20 | 36 | | | | | | 01 ② |
| 23 | | | | | | | | | 01 ② |

＊2は2号系統(大浦止経由)浦上車庫前
 ＊交通事情等により運行時刻が多少異なる場合があります。 ＊5号系統は平日・土曜日・日祝日とも同ダイヤです。

平成25年4月1日現在の時刻表
に修正

当局が指摘した事項に対する改善状況

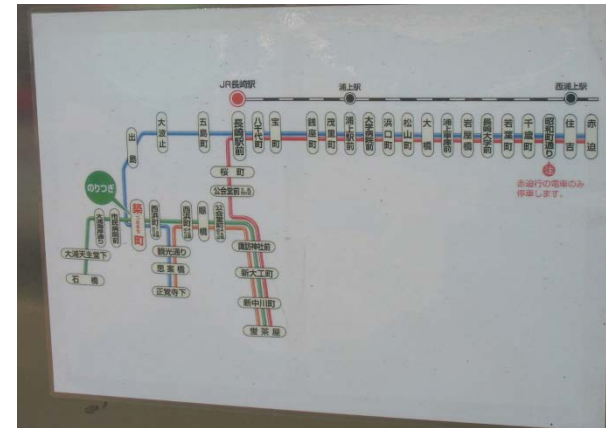
○停留場における運転系統図の掲示が適切に行われていないもの

長崎電気軌道（株） 市民病院前停留場（上りホーム）

<改善前>



<改善後>



当局が指摘した事項に対する改善状況

○停留場における運転系統図の掲示が適切に行われていないもの

停留場の運転系統図の一部が他の掲示物により隠れ、停留場名が判読できないもの

＜改善後＞



＜改善前＞ 鹿児島市交通局 笹貫停留場（下りホーム）



運転系統図の上に運転時刻表が重ねて掲示されているため、運転系統図の一部（笹貫停留場など4停留場の名称）が隠れて見えなくなっている。

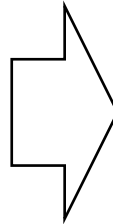


当局が指摘した事項に対する改善状況

○停留場に乗換・乗継手続の案内が掲示されていないもの

熊本市交通局 洗馬橋停留場（下りホーム）

<改善前>



<改善後>



当局が指摘した事項に対する改善状況

○停留場に乗換・乗継手続の案内が掲示されていないもの

長崎電気軌道（株） 茂里町停留場（下りホーム）

<改善前>



<改善後>



当局が指摘した事項に対する改善状況

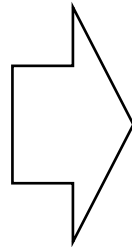
○ホームへの車いす使用者用乗降口の停止位置の表示が行われていないもの

長崎電気軌道（株） 茂里町停留場（下りホーム）

<改善前>



<改善後>



当局が指摘した事項に対する改善状況

○ホームへの車いす使用者用乗降口の停止位置の表示が不明確で、停止位置を識別できないもの

熊本市交通局 新水前寺駅前停留場（上りホーム）

<改善前>



<改善後>



当局が指摘した事項に対する改善状況

○停留場に行き先の掲示がなく、路面電車の行き先を判別することが困難なもの

熊本市交通局 洗馬橋停留場（下りホーム）

上りホーム

下りホーム

<改善前>



<改善後>



- ・ 上りホームに上熊本駅前行きの行き先の掲示がなく、電車の行き先が分からない。
- ・ 下りホームに健軍町行きへの行き先の掲示がなく、電車の行き先が分からない。
- ・ 上りホームと下りホームの停留場名掲示板の掲示内容が全く同じ。