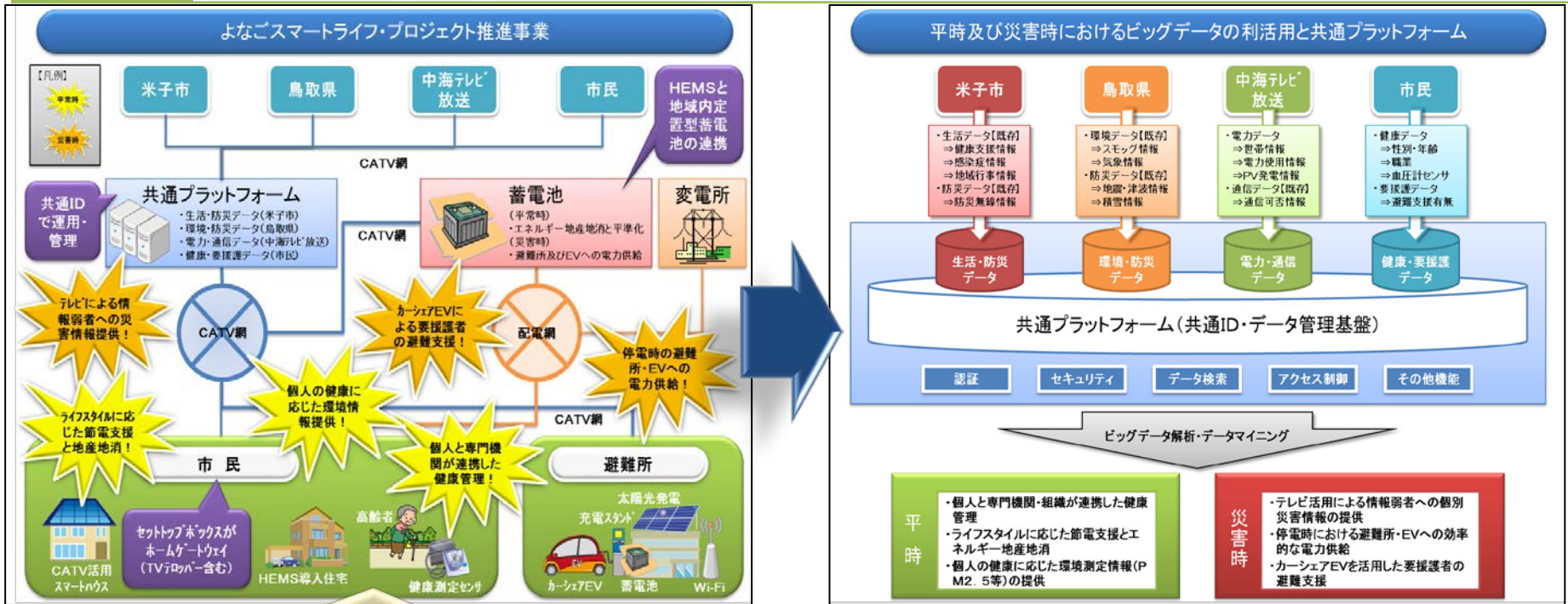


提案者 米子市、(株)中海テレビ放送、NTTコミュニケーションズ(株)、国立米子高専、鳥取県

実施地域 鳥取県米子市

事業概要 「鳥取発次世代社会モデル創造特区」で推進しているEV、及びHEMS（電力センサ）、TVテロップ、太陽光発電、蓄電池、EV充電スタンド、健康測定センサと、CATV網、共通データ管理基盤により、平常時は個人毎の健康管理と節電支援・エネルギー地産地消、災害時は災害情報の早期提供と電力供給、要援護者支援を行う。



【想定災害】

- ・平成12年鳥取県西部地震
- ・平成23年豪雪(通称:山陰豪雪)
- ・平成23年東北地方太平洋沖地震



自治体(米子市・鳥取県)とケーブルテレビ局、市民が、平常時・災害時にビッグデータ及びICT(共通ID・共通プラットフォーム)を活用して連携することで、放送・通信・エネルギーの融合による新たな生活価値を創出することを目的!