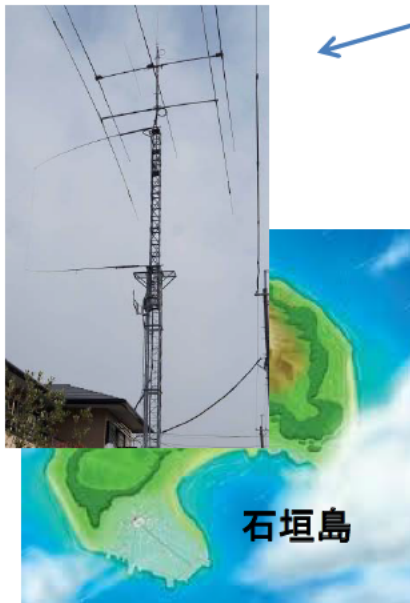


訓練

- 被災想定： 沖縄本島より400km離れた石垣島で災害発生。全ての情報伝達手段喪失
公共機関も被災し、衛星携帯電話も使用不能と想定
- 伝送手段： 本島へ連絡手段として、アマチュア無線局を活用
遠距離のため、短波帯の非常通信周波数を使用し、沖縄県漁無線通信センター
へ伝送

アマチュア無線局



短波帯の周波数
(モールス信号)



沖縄県漁業無線
通信センター

400km



※短波帯の周波数は電離層に反射し、数百km遠方への到達も可能