

第1章 昭和50年産業連関表からみた日本の経済構造

はじめに

産業連関表を作成する主要な目的は、投入係数や逆行列係数を利用した産業連関分析にあるが、以下では、今回公表する昭和50年産業連関表と従来の昭和35年、昭和40年及び昭和45年の各表の計数を用いて、我が国経済の構造と時系列的推移をみている。しかしながら、取りまとめの時間的制約、公表される表の種類の限定等もあって、付表等の見方を補足する程度のごく簡単な説明に限りたい。詳細は、61×61部門統合表とこれを整理した付表等を参照されたい。

図1. 国内生産額と供給額の推移

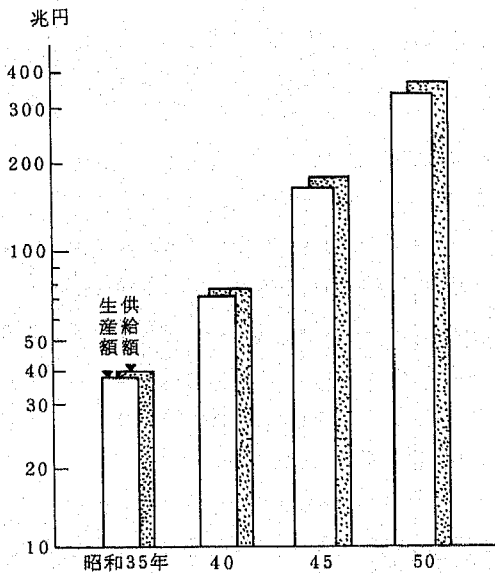
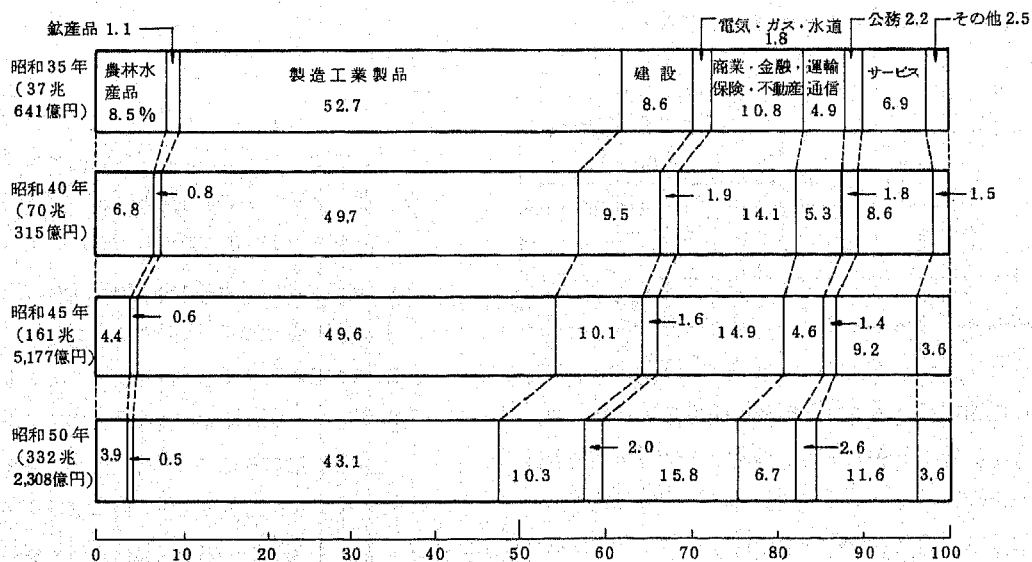


図2. 財貨サービス別にみた国内生産



1. 国内生産 (付表7.参照)

昭和50年に我が国生産活動が生み出した財貨サービスは、中間投入分を含めて、332兆2,308億円である。これは、昭和45年の161兆5,177億円に比べ2.06倍、5年間の平均年率にして15.5%の伸びがみられる。しかし、これは昭和40年～昭和45年の2.31倍、18.2%に比較すれば低い生産の伸びであり、また、この間に物価(付表14参照)は、卸売物価指数が36.2ポイント、農産物価格指数が44.8ポイント、農業生産資材価格指数が44.9ポイント、消費者物価指数が42.0ポイント、農村生活資材価格指数が40.8ポイントとそれぞれ高い上昇を示しているもので、実質でみれば上記生産の伸びは、年率3~4%に過ぎないであろう。

(注) 固定価格表示の産業連関表は、昭和54年度に作成する予定である。

昭和50年の国内生産額全体に占める財貨サービス別の生産の割合が昭和45年のそれと比較して低下しているのは、農林水産品(4.40%→3.92%)、鉱産品(0.59%→0.45%)及び製造工業製品(49.64%→43.12%)であり、上昇しているのは、建設(10.07%→10.26%)、電気・ガス・水道(1.63%→2.00%)、商業・金融・保険・不動産(14.87%→15.82%)及びサービス(9.18%→11.55%)である。この傾向は昭和35年、昭和40年からみても、継続してみられる。

なお、公務（1.39%→2.58%）の部門には、昭和50年から中間投入が推計されることになったことにより、その分生産額が大きくなっているため、単純には、比較できない。また、製造工業製品全体では前述のとおり生産の割合が低下しているが、なかでも繊維及び金属関係でその傾向が強い。すなわち、化学繊維原料（0.57%→0.29%）、天然繊維紡績（0.40%→0.25%）、化学繊維紡績（0.26%→0.12%）、織物・その他繊維製品（2.26%→1.58%）、鉄鉄・粗鋼（2.48%→2.31%）、鉄鋼一次製品（4.51%→3.46%）、非鉄金属（1.55%→0.93%）、金属製品（2.17%→1.88%）、一般機械（4.98%→4.08%）、電気機械（4.58%→3.19%）、輸送機械（4.69%→4.51%）、精密機械（0.60%→0.49%）等である。一方、生産の割合が上昇しているのは、屠殺・肉・酪農品（0.79%→0.83%）、石油製品（1.47%→2.34%）、石炭製品（0.40%→0.56%）等である。

2. 中間投入と粗付加価値（付表 8. 参照）

(1) 中間投入

財貨サービス332兆2,308億円の生産のために用いられた原材料費、燃料費等の中間投入額は177兆3,645億円である。これを生産額から差し引いた残り154兆8,664億円は、雇用者賃金、資本減耗引当金、間接税、営業余剰等昭和50年中に新たに生み出された粗付加価値である。生産額全体に占める中間投入額の割合は平均53.39%で、昭和40年の51.76%、昭和45年の52.95%に比べると増加傾向にあり、昭和45年に対し0.44ポイントの増加である。昭和45年

図3. 中間投入率と粗付加価値率

	中間投入率 (原材料, 燃料費等)	粗付加価値率 (雇用者賃金, 利潤等)
昭和40年	51.76%	48.24%
45年	52.95	47.05
50年	53.39	46.61

と比較して中間投入率が高くなった部門をみると、製造工業製品（67.80%→69.46%）、電気・ガス・水道（33.51%→49.43%）、鉱産品（34.14%→46.22%）、農林水産品（36.51%→38.74%）等である。

また、製造工業製品の内訳でみると、昭和50年に中間投入率が高くなったのは、石油関連製品の石油製品（49.05%→81.49%）、基礎化学製品（68.81%→78.05%）、化学繊維原料（62.42%→70.37%）、化学繊維紡績（74.43%→82.89%）等である。

一方、中間投入率が低下した部門は、建設（62.21%→56.50%）、サービス（40.47%→36.21%）及び商業・金融・保険・不動産（23.83%→23.00%）である。

(2) 粗付加価値

生産活動全体の粗付加価値率は46.61%で、昭和40年の48.24%、昭和45年の47.05%に比べると減少傾向にあり、昭和45年に比較すると0.44ポイントの減少である。この率は、中間投入率とうらはらの関係にあって、中間投入率の低い商業・金融・保険・不動産、サービスなどの部門で粗付加価値率が高い値を示している。

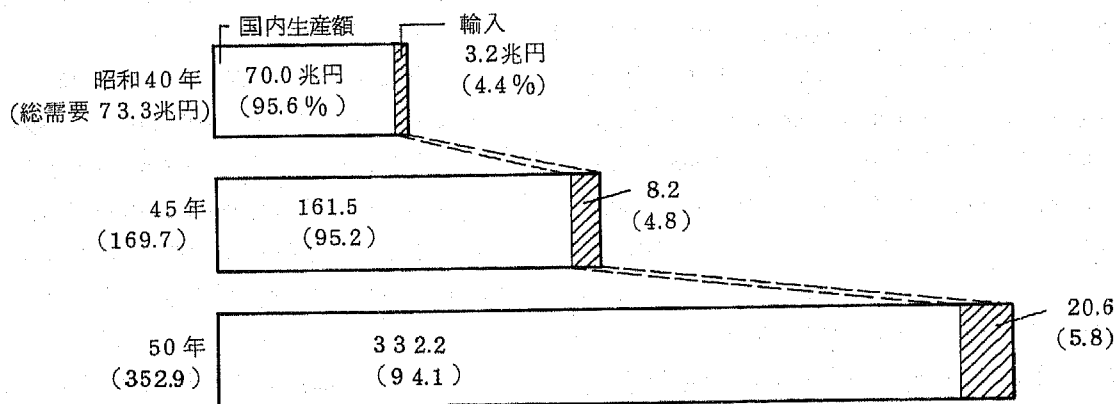
国内生産額全体に対する粗付加価値の割合についてそれを構成する項目ごとにとみると、家計外消費支出は2.02%、雇用者所得は24.37%、営業余剰は12.31%、資本減耗引当は5.83%、間接税は2.73%、補助金はマイナス0.64%となっている。昭和45年の構成割合と比較すると、他の項目はほとんど横ばいに推移しているなかで、雇用者所得が約4.8ポイント増加し、これと対照的に、営業余剰がその分減少しているという関係がみられる。この傾向は計数の大小の差はあれ、各生産活動部門についてみられるが、雇用者所得の割合が昭和45年と比較して大きく伸びているのは、サービス（33.64%→42.99%）、商業・金融・保険・不動産（25.81%→31.91%）及び建設（18.21%→22.30%）である。

3. 需要と供給（付表 9. 参照）

(1) 輸入

昭和50年の総需要は、352兆8,765億円である。国内生産で賄いきれない需要は輸入に依存しており、その額は20兆6,457億円で、総需要の5.85%に相当し、昭和45年の4.84%に比べて1.01ポイント依存度が高くなっている。輸入依存度の高い商品は鉱産品85%（うち鉄鉱石99.52%、原油・天然ガス99.07%、非鉄金属鉱石85.11%）であるが、農林水産品は18.71%、製造工業製品全体では4.35%となっている。製造工業製品のなかで輸入依存度が比較的高いのは、

図4. 国内生産額と輸入



非鉄金属一次製品 (14.90%), 天然繊維紡績 (11.98%), 水産食品 (11.73%), 精密機械 (11.66%), 屠殺・肉・酪農品 (11.57%), 皮革・皮革製品 (9.77%), 石油製品 (9.05%), 製材・木製品 (7.19%) 等である。

鉱産品の輸入依存度は、昭和35年50.1%, 昭和40年59.9%, 昭和45年70.25%と各5年の間にほぼ10ポイントずつ増加したが、昭和50年には一挙に15ポイント近く増加したことになる。

(2) 輸 出

総需要352兆8,765億円のうち輸出額は20兆767億円で、5.69%に相当する。この割合は、昭和35年以降漸増し、昭和45年と比較すると0.66ポイントの増加となっている。輸出額のうち約79%に相当する15兆8,071億円が製造工業製品で、このうち輸送機械が約21%の4兆2,720億円 (輸出依存率27.9%) と群を抜いており、次いで鉄鋼一次製品2兆8,074億円 (同24.38%), 一般機械1兆9,289億円 (同

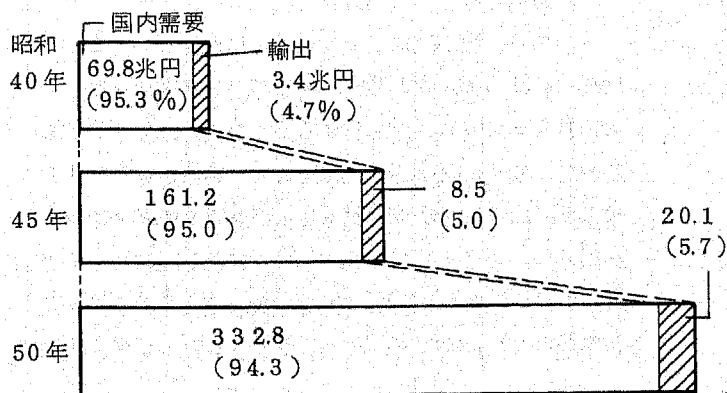
13.76%), 電気機械1兆8,451億円 (同16.75%), 基礎化学製品7,154億円 (同11.38%), 織物・その他繊維製品6,643億円 (同12.03%), 精密機械4,962億円 (同26.75%) となっており、昭和45年に比較して好調な伸びを示した。

(3) 国内需要

総需要から輸出額を控除した国内需要は、332兆7,998億円 (対総需要比率94.31%) であり、このうち再び生産活動の原材料等として消費される中間需要額は177億3,645億円 (同50.26%), 国内での最終需要額は155兆4,353億円 (同44.05%) である。中間需要の対総需要比率の高いのは、鉱産品 (101.52%), 農林水産品 (76.75%), 電気・ガス・水道 (68.56%), 製造工業製品 (62.40%) の順である。さらに、製造工業製品のなかでは、石炭製品 (100.53%), 鉄鋼・粗鋼 (99.76%), パルプ・紙 (98.22%), 製材・木製品 (96.94%), 天然繊維紡績 (95.03%), 石油製品 (90.62%), 基礎化学製品 (89.21%), 化学繊維紡績 (86.72%) 等が中間需要比率の高いものである。

(注) 中間需要比率が100%を超えているのは、在庫純減に原因がある。

図5. 国内需要と輸出



4. 最終需要 (付表10参照)

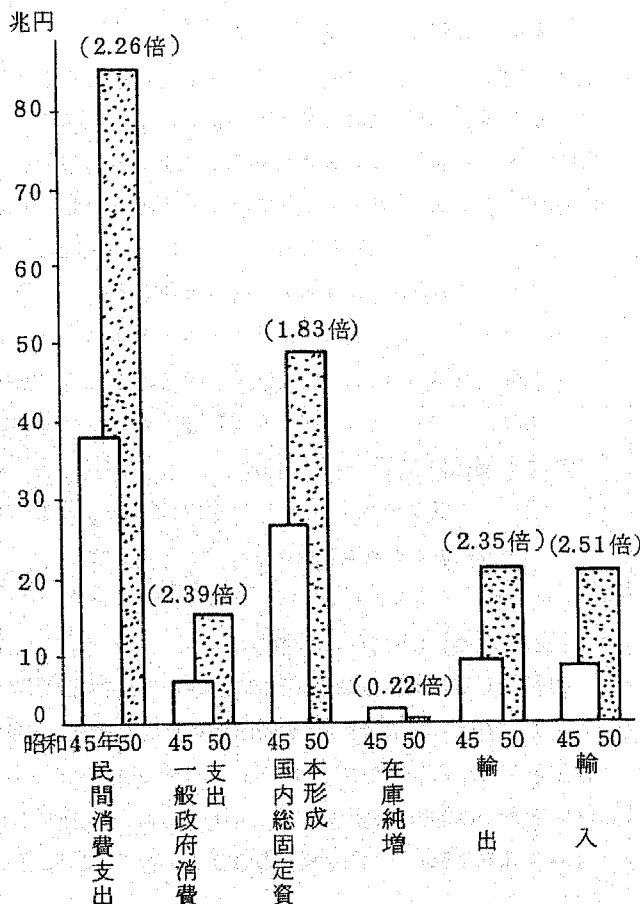
昭和50年の最終需要額は、175兆5,120億円であり、その内訳は、家計外消費支出6兆7,024億円 (最終需要額に対する割合は昭和45年3.76%→昭和50年3.82%), 民間消費支出85兆4,417億円 (同44.80%→48.67%), 一般政府消費支出14兆7,223億円

(同7.32%→8.39%), 国内総固定資本形成48兆478億円(同3.118%→27.37%), 在庫純増5,211億円(同2.80%→0.31%)及び輸出20兆767億円(同1.015%→11.44%)である。最終需要は、昭和45年に比し208.42%に伸びているが、これを項目別にみると在庫は、昭和45年のその23.17%と大幅な減少を示し、また、固定資本形成も18.298%(うち政府固定資本形成190.13%, 民間資本形成180.34%)と伸びなやんだが、民間消費支出226.44%, 一般政府消費支出238.90%(うち中央政府消費支出181.05%, 地方政府消費支出268.25%)輸出234.95%と伸びて最終需要を支えていることになる。

5. 最終需要部門と粗付加価値部門(付表11参照)

最終需要額から輸入額を控除した昭和50年の最終需要部門計は154兆8,664億円である。最終需要部門計と粗付加価値部門計とは一致するものであり、昭和45年に対する昭和50年のその増加率は2.04倍である。これを最終需要部門の各項目別にみると民間消費支出は2.26倍、

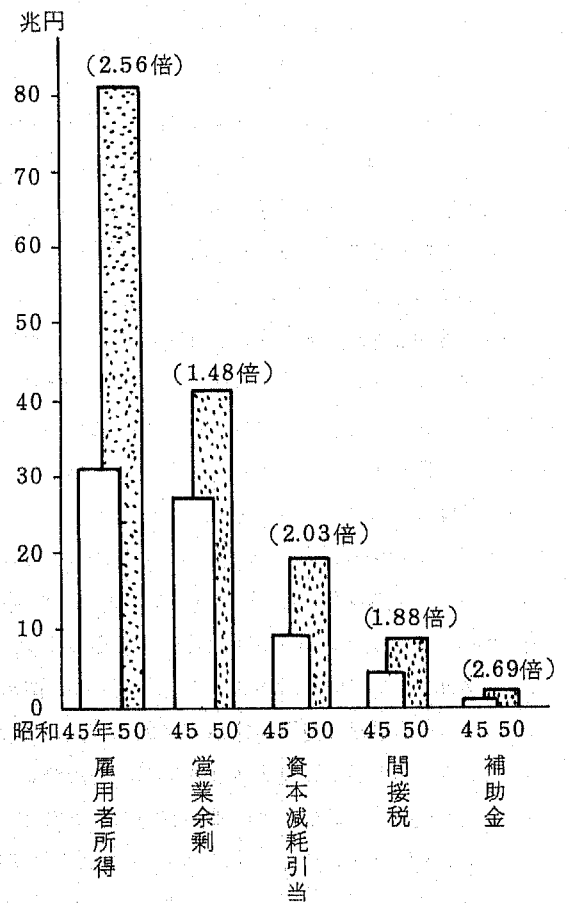
図6. 項目別最終需要額



一般政府消費支出は2.39倍、国内総固定資本形成は1.83倍、在庫純増は0.22倍、輸出は2.35倍、輸入は2.51倍となっている。

また、粗付加価値部門では、雇用者所得2.56倍、営業余剰1.48倍、資本減耗引当2.03倍、間接税1.88倍、補助金2.69倍となっている。さらに、増加寄与率についてみると、最終需要部門では、民間消費支出が60.5%、国内総固定資本形成が27.6%、粗付加価値部門では雇用者所得62.5%、営業余剰16.9%である。

図7. 項目別粗付加価値額



6. 最終需要部門別誘発(付表12参照)

(1) 生産誘発

すべての生産活動は、その生み出した財貨サービスが究極的には消費、資本形成、輸出等の最終需要を賄うために営まれていると考えられる。このことは、すべての生産は、最終需要によって誘発されているといえる。国内における昭和50年の財貨サービスの総生産額33兆2,308億円が最終需要各部門によってどれだけ誘発されたか、すなわち、生産額が最終需要各部門にどれだけ依存しているかをみると、まず、生産

額のうち147兆9,001億円が民間消費支出によって、誘発されており、これは、生産額全体の44.51% (= 生産誘発依存度) を占めている。次いで、国内総固定資本形成が102兆5,829億円 (依存度は30.87%。うち民間資本形成22.34%, 政府資本形成8.53%)、輸出が47兆7,708億円 (同14.39%), 一般政府消費支出が21兆1,982億円 (同6.38%) を誘発したことになる。昭和50年の依存度を昭和45年に比較すると、国内総固定資本形成 (-4.48ポイント) と在庫純増 (-2.82ポイント) の依存度が低下し、輸出 (3.55ポイント) と民間消費支出 (3.09ポイント) が増加している。

次に、最終需要各部門について最終需要額に対する誘発額の比率、すなわち生産誘発係数は、輸出が2.38倍、国内総固定資本形成が2.14倍 (うち政府の資本形成は2.10倍)、家計外消費支出が1.77倍、民間消費支出が1.73倍、在庫純増が1.73倍、一般政府消費支出が1.44倍となっている。昭和45年に比較して全般的に生産誘発係数は低下しているが、輸出の誘発係数の上昇が著しい。

(2) 付加価値誘発

生産誘発についてと同様の考え方から、国内で発生し

た付加価値も最終需要によって誘発されていると考えることができる。昭和50年の粗付加価値額154兆8,664億円は、民間消費支出によって74兆9,696億円 (付加価値誘発依存度48.41%) 誘発され、次いで、国内総固定資本形成42兆4,557億円 (同27.41%)、輸出16兆7,203億円 (同10.80%) 一般政府消費支出14兆1,839億円 (同9.16%) の順である。

(3) 輸入誘発

輸入と最終需要部門との関係では、輸入総額20兆6,457億円は、民間消費支出によって10兆4,721億円 (輸入誘発依存度50.72%)、国内総固定資本形成によって5兆5,921億円 (同27.08%)、輸出によって3兆3,564億円 (同16.26%) 誘発されていることがみられる。輸入誘発係数が比較的高いのは、輸出の0.17、民間消費支出の0.12、国内総固定資本形成0.12である。

7. 最終需要と生産波及

逆行列係数は、最終需要1単位が各生産活動に及ぼす波及効果の大きさを示すものであって、この逆行列係数を用いて計算された影響力係数と感応度係数は、波及のメカニズムに則して迂回生産構造のなかで果たしている各生産活

図8. 最終需要項目別生産誘発係数

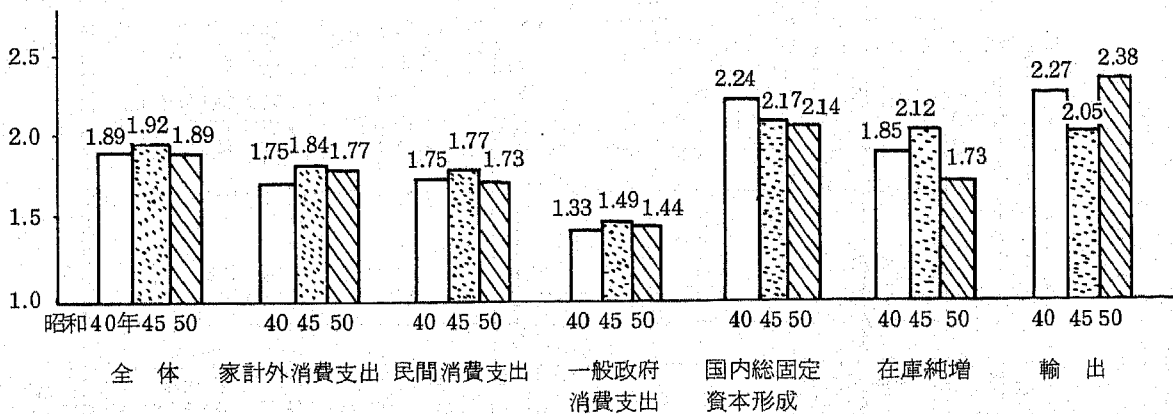
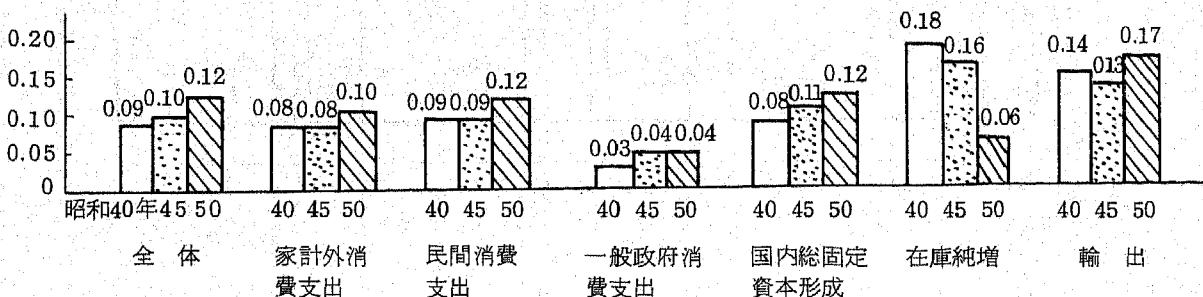


図9. 輸入誘発係数



動の役割を平均的に示している。

ある財貨サービスに対する最終需要1単位の増加によって生産各部門が生産しなければならない生産額を与える影響力係数をみると、平均より大きい部門は、次のような部門であり、昭和45年と昭和50年の影響力係数を比較すると、事務用品は1.53→1.52、鉄鋼一次製品は1.46→1.46、屠殺・肉・酪農品は1.46→1.43、化学繊維紡績は1.25→1.36、鉄鉄・粗鋼は1.33→1.34、梱包は1.65→1.33、基礎化学製品は1.16→1.26等であり、平均より小さい部門については同様に石油製品は0.62→0.59、教育は0.65→0.61、不動産業は0.68→0.61、通信は0.64→0.65、金融・保険は0.66→0.68等である。

次に、最終需要の全部門に平等に1単位ずつ需要が発生した場合に、特定の生産部門が生産しなければならない生産額を示す感応度係数をみると、平均よりも大きく感応する部門は次のような部門であり、昭和45年と昭和50年の感応度係数を比較すると、商業は2.53→2.72、運輸は1.54→2.57、パルプ・紙は2.55→2.52、基礎化学製品は2.55→2.36、石油製品は1.47→2.04、鉄鉄・粗鋼は1.98→1.88等であり、感応度

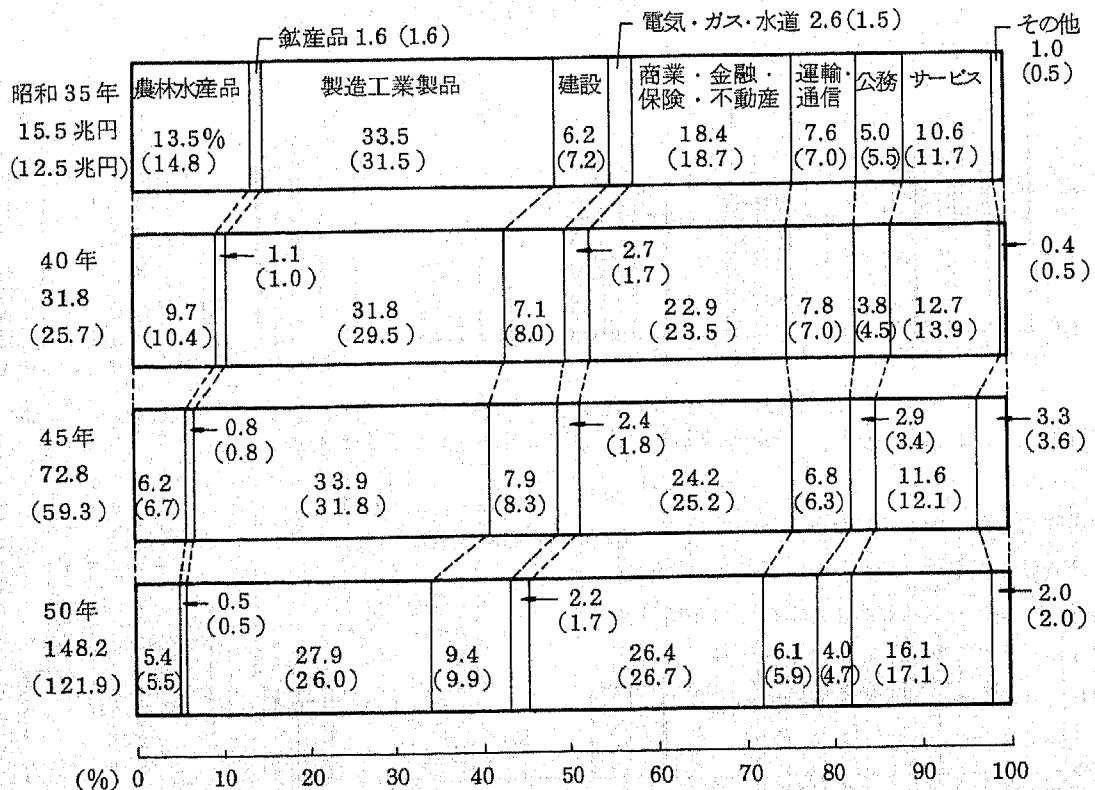
の低い部門については同様に鉄鉱石は0.51→0.49、公務は0.51→0.49、教育は0.50→0.50、保健・社会保障機関は0.50→0.50、都市ガスは0.52→0.55等である。

8. 国内総支出・総生産・純生産（付表13参照）

国内総支出は、最終需要部門計から家計外消費支出を、国内総生産は粗付加価値部門計から家計外消費支出を差し引いたものであるが、昭和50年の総支出及び総生産は、それぞれ148兆1,640億円（154兆8,664億円－6兆7,024億円）で、昭和45年のそれに対して2.03倍である。

国内総生産について、生産活動部門別の割合を昭和45年と昭和50年とを比較してみると、製造工業製品は33.89→27.78%、商業・金融・保険・不動産は24.16→26.37%、サービスは11.62→16.05%、建設は7.86→9.39%、運輸・通信は6.83→6.12%、農林水産品は6.16→5.35%等である。次に、国内総生産から資本減耗引当額を控除し、更にこれを要素費用表示をした国内純生産は12兆1,866億円であった。

図10. 財貨サービス別にみた国内総生産と国内純生産



付 表

昭和50年産業連関表

付表1. 生産者価格評価表(13部門)

		中間需要												
		01 農林水産品	02 鉱産品	03 製造工業製品	04 建設	05 電気・ガス・水道	06 商業・金融・保険・不動産	07 不動産賃貸料	08 運輸・通信	09 公務	10 サービス	11 事務用品	12 梱包	13 分類不明
中間投入	01 農林水産品	13936	41	99590	372	0	0	0	3	0	6603	0	0	2549
	02 鉱産品	1	43	85442	6590	8275	0	0	2	9	40	0	0	1860
	03 製造工業製品	25225	1291	592054	123358	12879	13118	79	69276	6769	59186	4497	7199	19579
	04 建設	211	26	1452	84	1589	898	17499	732	744	1740	0	0	6
	05 電気・ガス・水道	333	361	23966	2325	1309	3280	142	2967	807	8232	0	56	1763
	06 商業・金融・保険・不動産	5704	932	88448	24834	3531	29106	288	19300	8548	20724	1739	1104	10693
	07 不動産賃貸料	581	106	5064	1693	453	24344	0	4022	535	5146	0	109	0
	08 運輸・通信	3493	3626	35594	17153	2259	23405	83	23355	4454	11102	220	261	11067
	09 公務	0	0	0	0	0	0	0	0	0	0	0	0	0
	10 サービス	56	101	25895	7588	1018	17701	345	3531	1783	14990	0	54	3806
	11 事務用品	50	20	2876	283	130	1400	3	369	240	777	0	5	304
	12 梱包	211	1	10384	0	0	543	0	93	16	6	0	0	5
	13 分類不明	713	437	24199	8231	1389	7115	0	2953	109	10447	2	4	0
	68 小計	50514	6985	994964	192511	32833	120910	18438	126605	24014	138990	6458	8791	51632
粗付加価値	69 家計外消費支出	578	458	25909	9122	747	14133	109	3555	2147	7053	0	0	3215
	70 雇用者所得	11481	4192	234178	75982	13800	167725	4139	73264	57476	165044	0	2342	0
	71 営業余剰	56082	1835	82099	44778	7142	157637	15669	-1234	0	43506	0	0	1524
	72 資本減耗引当	10960	1754	59254	15540	8576	50579	2378	18843	2026	17710	0	64	5975
	73 間接税	3097	413	45558	3375	3632	16949	1320	3166	149	12518	0	61	323
	74 (控除)補助金	-2331	-523	-9435	-569	-306	-2251	0	-3361	0	-928	0	0	-1536
	75 小計	79868	8129	437563	148228	33590	404771	23614	94233	61797	244902	0	2468	9500
	76 国内生産額	130382	15114	1432526	340739	66423	525681	42052	220837	85812	383892	6458	11259	61132
参考	99 国内総生産	79289	7672	411654	139106	32843	390639	23505	90678	59651	237849	0	2468	6285
	98 国内純生産(要素費用)	67563	6027	316277	120760	20942	325362	19808	72030	57476	208550	0	2342	1524

単位 億円

68 小計	最終需要							80	76	77	90	97	参考
	69 家計 消費 支出	70 民間 消費 支出	71 一般政 府消費 支出	72 国内総 固定資 本形成	73 在庫 純増	74 輸出	89 小計	需 要 合 計	(控除) 輸 入	(控 除) 関 税	輸 入 合 計	国 内 生 産 額	99 国 内 総 支 出
123094	659	31462	0	891	3824	461	37298	160392	-29512	-498	-30010	130382	6629
102262	0	32	0	0	-1679	114	-1533	100729	-84202	-1413	-85615	15114	-87148
934508	12775	259169	0	131617	1514	158071	563146	1497655	-61499	-3629	-65128	1432526	485243
24980	0	0	0	315759	0	0	315759	340739	0	0	0	340739	315759
45541	3	16461	4396	0	0	26	20887	66428	-5	0	-5	66423	20879
214950	5471	271870	0	26762	1236	8693	314032	528982	-3301	0	-3301	525681	305261
42052	0	0	0	0	0	0	0	42052	0	0	0	42052	0
136072	369	69453	0	2633	316	24424	97195	233267	-12430	0	-12430	220837	84396
0	0	6277	79534	0	0	0	85812	85812	0	0	0	85812	85812
76869	47519	198281	63292	0	0	875	309967	386836	-2943	0	-2943	383892	259505
6458	0	0	0	0	0	0	0	6458	0	0	0	6458	0
11259	0	0	0	0	0	0	0	11259	0	0	0	11259	0
55598	228	1412	0	2816	0	8102	12558	68157	-7024	-1	-7025	61132	5305
1773645	67024	854417	147223	480478	5211	200767	1755120	3528765	-200916	-5541	-206457	3322308	1481640

注. 四捨五入の関係で内訳の計は必ずしも合計と一致しない。

67024
809623
409037
193658
90562
-21240
1548664
3322308
1481640
1218660

昭和45年産業連関表

付表2. 生産者価格評価表(13部門)

		中間需要											
		01 農林 水産品	02 鉱産 品	03 製造品	04 建設	05 電気・ ガス・ 水道	06 商業・ 金融・ 保険・ 不動産	07 不動 産賃 料	08 運輸 通信	09 公務	10 サービ ス	11 事務 用品	12 梱包
中 間 投 入	01 農林水産品	9109	38	55848	237	0	0	0	0	0	2395	0	0
	02 鉱産品	3	39	25922	3505	1607	1	0	28	0	17	0	0
	03 製造品	11994	1884	353139	72058	3602	11985	46	9312	0	28816	6150	3483
	04 建設	522	80	1964	226	817	7177	608	626	0	1321	0	0
	05 電気・ガス・水道	128	233	10674	773	384	1987	61	968	0	2227	0	0
	06 商業・金融・保険 不動産	2131	349	42994	11557	573	12842	194	2544	0	8362	1766	389
	07 不動産賃料	50	42	1940	546	168	5984	0	600	0	1293	0	0
	08 運輸・通信	852	224	16055	5501	468	6766	6	5969	0	2580	130	140
	09 公務	0	0	0	0	0	0	0	0	0	0	0	0
	10 サービス	12	48	9783	3085	377	6296	55	941	0	5607	0	0
	11 事務用品	171	76	4406	762	113	1570	0	321	0	728	0	0
	12 梱包	90	0	3752	0	0	265	0	4	0	1	0	0
	13 分類不明	911	262	17132	2894	697	2370	0	1165	0	6668	341	109
	68 小計	25973	3275	543610	101144	8806	57241	971	22479	0	60012	8386	4121
粗 付 加 価 値	69 家計外消費支出	274	217	11305	4207	256	6969	15	2232	1445	3667	0	0
	70 雇用者所得	6107	3198	107016	29601	5188	62004	1166	31078	20374	49891	0	0
	71 営業余剰	33470	1622	81622	19688	5347	87178	7306	6138	0	21795	0	0
	72 資本減耗引当	6283	1668	33032	6623	5148	19434	1287	11852	690	8175	0	0
	73 間接税	729	207	28556	1340	1634	8488	89	951	0	5015	0	0
74 (控除)補助金	-1701	-594	-3359	-15	-100	-1104	0	-290	0	-252	0	0	
	75 小計	45163	6317	258172	61444	17473	182969	9862	51960	22509	88291	0	0
	97 国内生産額	71136	9592	801782	162588	26279	240210	10832	74439	22509	148303	8386	4121
参 考	99 国内総生産	44889	6101	246867	57237	17217	176000	9847	49728	21064	84624	0	0
	98 国内純生産 (要素費用)	39577	4820	188638	49289	10535	149182	8471	37215	20374	71686	0	0

単位 億円

13 分類 不明	68 小計	最終需要							80	76	77	90	97	参考
		69 家計外 消費支	70 民間 消費支	71 一般 政府 消費支	72 国内総 固定資 本形成	73 在庫 純増	74 輸出	89 小計	需 要 合 計	(控除) 輸 入	(控除) 関 税	輸 入 合 計	国 内 生 産 額	99 国 内 総 支 出
461	68088	371	17636	0	940	50	900	19898	87986	-16381	-469	-16850	71136	2677
443	31565	0	32	9	0	582	61	685	32250	-21461	-1196	-22657	9592	-21973
8232	510698	7594	132708	4087	94614	21039	65166	325207	835905	-30809	-3314	-34123	801782	283491
99	13439	0	0	438	148711	0	0	149149	162588	0	0	0	162588	149149
312	17748	3	6739	1754	0	0	35	8532	26280	-1	0	-1	26279	8528
7589	91292	2747	120898	3221	17220	1516	4741	150344	241636	-1426	0	-1426	240210	146171
0	10622	0	0	221	0	0	79	300	10922	-90	0	-90	10832	210
978	39669	155	23708	1751	1093	185	11900	38791	78460	-4021	0	-4021	74439	34616
0	0	0	0	22509	0	0	0	22509	22509	0	0	0	22509	22509
1065	27269	20281	75547	25713	0	0	433	121974	149243	-938	-3	-940	148303	100752
0	8148	0	0	238	0	0	0	238	8386	0	0	0	8386	238
2	4114	0	0	7	0	0	0	7	4121	0	0	0	4121	7
0	32549	487	53	1678	0	224	2135	4577	37127	-2127	0	-2127	34999	1962
19183	855201	31638	377322	61626	262579	23596	85450	842211	1697412	-77253	-4982	-82235	1615177	28338
1051	31638	注. 四捨五入の関係で内訳の計は必ずしも合計と一致しない。												
1222	316846													
11860	276023													
1122	95312													
1058	48067													
-497	-7910													
15816	759976													
34999	1615177													
14765	728338													
13082	592869													

昭和40年産業連関表

付表3. 生産者価格評価表(10部門)

		中間需要									
		農林水産業	鉱業	製造業	建設業	電気ガス水道業	商業・金融保険・不動産業	運輸通信業	公務	サービス業	分類不明
中間投入	農林水産業	5,482	75	36,420	161	—	—	—	—	60	967
	鉱業	9	57	11,051	2,101	971	1	80	—	38	24
	製造業	7,524	902	150,106	29,823	1,358	4,803	5,924	—	7,797	3,548
	建設業	264	64	930	60	440	3,069	266	—	627	5
	電気・ガス水道業	90	239	5,396	374	204	811	487	—	1,158	271
	商業・金融保険不動産業	1,466	339	17,585	4,947	223	5,879	1,346	—	2,584	1,109
	運輸通信業	666	147	9,050	2,831	334	3,893	3,050	—	1,811	689
	公務	—	—	—	—	—	—	—	—	—	—
	サービス業	69	48	4,161	508	206	2,392	248	—	2,091	316
	分類不明	920	220	6,065	879	434	594	143	—	1,223	△ 1
	小計	16,489	2,091	240,764	41,684	4,169	21,442	11,544	—	17,388	6,928
粗付加価値	家計外消費支出	210	203	5,992	2,248	325	4,256	958	881	2,220	2,103
	雇用者所得	3,784	1,839	44,364	14,614	2,009	23,869	15,108	10,295	22,417	—
	営業余剰	22,984	791	31,475	5,846	2,351	36,456	2,931	1,369	13,359	1,247
	資本減耗引当	3,557	889	13,711	1,461	2,947	8,283	6,316	268	3,641	—
	間接税	699	146	13,491	547	1,324	4,504	523	—	1,152	161
	(控除)補助金	△ 260	△ 52	△ 1,663	—	△ 17	△ 52	△ 141	—	△ 124	2
	小計	30,975	3,815	107,370	24,717	8,938	77,315	25,695	12,812	42,665	3,514
生産額		47,464	5,906	348,134	66,401	13,107	98,758	37,239	12,812	60,053	10,441
参考	国内総生産	30,765	3,612	101,378	22,469	8,613	73,059	24,737	11,931	40,445	1,410
	国内純生産(要素費用)	26,768	2,630	75,839	20,460	4,359	60,325	18,039	11,664	35,776	1,247

単位 億円

小 計	最 終 需 要							需 要 合 計	(控除) 輸 入	(控除) 関 税	生 産 額	参 考
	家計外 消 費 支 出	民 間 消 費 支 出	一 般 政 府 消 費 支 出	国 内 総 固 定 資 本 形 成	在 庫 純 増	輸 出	小 計					国 内 総 支 出
43,166	966	10,523	4	522	1,068	744	13,827	56,992	△ 9,255	△ 273	47,464	3,333
14,331	—	148	22	—	204	24	397	14,728	△ 8,339	△ 482	5,906	△ 8,425
211,784	8,960	73,701	2,430	32,043	3,907	28,748	149,790	361,574	△ 11,961	△ 1,479	348,134	127,390
5,725	—	—	158	60,518	—	—	60,676	66,401	—	—	66,401	60,676
9,029	3	3,860	181	—	—	36	4,081	13,109	△ 2	—	13,107	4,076
35,478	2,803	53,525	1,257	3,990	374	1,877	63,825	99,303	△ 545	—	98,758	60,477
22,472	269	9,456	980	558	146	2,219	13,629	36,101	1,138	—	37,239	14,498
—	—	—	12,812	—	—	—	12,812	12,812	—	—	12,812	12,812
10,038	6,395	29,697	13,985	—	—	212	50,290	60,328	△ 272	△ 3	60,053	43,619
10,477	—	—	343	—	—	454	797	11,274	△ 815	△ 18	10,441	10,441
362,499	19,396	180,911	32,172	97,631	5,699	34,314	370,123	732,622	△ 30,052	△ 2,255	700,315	318,420

注. 四捨五入の関係で、内訳の計は必ずしも合計と一致しない。

19,396
138,298
118,809
41,073
22,547
△ 2,307
337,816
700,315
318,420
257,107

昭和35年産業連関表

付表4. 生産者価格評価表(10部門)

		中 間 需 要										小 計
		農 林 水産業	鉱 業	製造業	建設業	電 気 ガ ス 水道業	商業・金 融保険・ 不動産業	運 輸 通信業	公 務	サービ ス業	分 類 不 明	
中 間 投 入	農 林 水 産 業	4,897	120	23,917	259	—	△ 11	—	—	69	239	29,490
	鉱 業	11	63	6,002	511	878	4	150	—	66	52	7,737
	製 造 業	4,148	383	88,556	16,555	604	2,384	2,860	—	3,452	3,937	122,878
	建 設 業	156	72	607	32	255	1,189	162	—	451	4	2,927
	電 気・ガ ス 水 道 業	62	228	2,859	73	99	306	259	—	568	145	4,599
	商業・金融保険 不 動 産 業	568	123	7,409	1,831	118	2,810	424	—	1,031	1,220	15,534
	運 輸 通 信 業	259	101	4,253	1,320	238	1,362	764	—	813	991	10,100
	公 務	—	—	—	—	—	—	—	—	—	—	—
	サービ ス業	51	48	1,661	196	30	755	183	—	1,166	2	4,092
	分 類 不 明	205	184	5,814	990	146	397	998	—	448	—	9,182
	小 計	10,357	1,321	141,077	21,766	2,369	9,197	5,801	—	8,063	6,589	206,540
粗 付 加 価 値	家計外消費支出	70	121	2,327	396	123	2,325	445	431	1,156	1,457	8,851
	雇 用 者 所 得	2,242	1,633	19,912	4,553	1,133	9,903	6,271	5,301	9,154	—	60,101
	営 業 余 剰	16,147	419	19,314	4,472	763	13,348	2,424	1,593	5,379	708	64,567
	資 本 減 耗 引 当	2,099	337	4,994	557	1,344	3,410	2,832	928	1,430	—	17,932
	間 接 税	481	100	8,032	72	799	1,962	263	—	410	870	12,989
	(控除)補助金	△ 13	△ 1	△ 294	—	—	—	—	—	—	△ 31	△ 339
	小 計	21,026	2,609	54,285	10,049	4,163	30,949	12,236	8,253	17,528	3,004	164,101
生 産 額		31,383	3,930	195,362	31,815	6,532	40,147	18,037	8,253	25,591	9,593	370,641
参 考	国内総生産	20,956	2,488	51,958	9,653	4,039	28,624	11,790	7,822	16,372	1,547	155,250
	国内純生産 (要素費用)	18,389	2,053	39,226	9,024	1,896	23,252	8,696	6,894	14,533	708	124,668

単位 億円

最 終 需 要							需 要 合 計	(控除) 輸 入	(控除) 関 税	生 産 額	参 考 国 内 総 支 出
家計外 消費支 出	民間 消費支 出	一般政 府消費 支 出	国内総 固定資 本形成	在 庫 純 増	輸 出	小 計					
294	5,559	10	136	1,002	610	7,611	37,102	△ 5,670	△ 49	31,383	1,598
—	125	17	—	△ 11	9	139	7,876	△ 3,875	△ 71	3,930	△ 3,807
4,665	39,491	1,082	17,179	5,268	12,697	80,381	203,259	△ 6,984	△ 913	195,362	67,819
—	—	64	28,766	—	59	28,890	31,817	△ 2	—	31,815	28,888
2	1,803	86	—	—	50	1,941	6,540	△ 8	—	6,532	1,931
1,024	19,994	534	1,583	229	1,369	24,733	40,268	△ 121	—	40,147	23,588
99	4,861	510	134	70	1,454	7,128	17,228	809	—	118,037	7,838
—	—	8,253	—	—	—	8,253	8,253	—	—	8,253	8,253
2,767	12,722	6,039	—	—	37	21,565	25,657	△ 59	△ 7	25,591	18,732
—	9	△ 107	—	219	900	1,022	10,204	△ 553	△ 58	9,593	411
8,851	84,563	16,487	47,799	6,777	17,185	181,662	388,202	△ 16,463	△ 1,098	370,641	155,250

注. 四捨五入の関係で内訳の計は必ずしも合計と一致しない。

昭和50年産業連関表

付表5. 投入係数表(生産者価格, 13部門)

	01 農林水産品	02 鉱産品	03 製造工業製品	04 建設	05 電気・ガス 水道	06 商業・金融 保険・不動産	07 不動産 賃貸料
01農林水産品	.106884	.002745	.069520	.001092	.000000	.000000	.000000
02鉱産品	.000007	.002836	.059644	.019340	.124577	.000001	.000000
03製造工業製品	.193468	.085405	.413294	.362030	.193900	.024954	.001867
04建設	.001618	.001735	.001013	.000248	.023916	.001708	.416117
05電気・ガス・水道	.002555	.023876	.016730	.006824	.019711	.006239	.003373
06商業・金融・保険・不動産	.043752	.061667	.061743	.072881	.053164	.055368	.006845
07不動産賃貸料	.004459	.006995	.003535	.004970	.006814	.046309	.000000
08運輸・通信	.026790	.239933	.024847	.050339	.034014	.044523	.001973
09公務	.000000	.000000	.000000	.000000	.000000	.000000	.000000
10サービス	.000433	.006712	.018076	.022268	.015329	.033673	.008211
11事務用品	.000387	.001292	.002008	.000831	.001962	.002664	.000062
12梱包	.001616	.000058	.007249	.000000	.000000	.001033	.000000
13分類不明	.005465	.028884	.016892	.024157	.020916	.013535	.000000
68小計	.387433	.462137	.694552	.564981	.494303	.230006	.438447
69家計外消費支出	.004437	.030274	.018086	.026771	.011243	.026885	.002591
70雇用者所得	.088057	.277333	.163472	.222991	.207766	.319062	.098427
71営業余剰	.430139	.121430	.057310	.131415	.107519	.299871	.372598
72資本減耗引当	.084058	.116044	.041363	.045608	.129106	.096215	.056554
73間接税	.023752	.027358	.031803	.009905	.054676	.032242	.031383
74(控除)補助金	-.017876	-.034576	-.006586	-.001671	-.004613	-.004282	.000000
75小計	.612567	.537863	.305448	.435019	.505697	.769994	.561553
76国内生産額	1.000000	1.000000	1.000000	1.000000	1.000000	1.000000	1.000000

昭和50年産業連関表

付表6. 逆行列係数表(生産者価格, 13部門, $[I - (I - \hat{M})A]^{-1}$)

	01 農林水産品	02 鉱産品	03 製造工業製品	04 建設	05 電気・ガス 水道	06 商業・金融 保険・不動産	07 不動産 賃貸料
01農林水産品	1.120133	.024779	.112304	.045313	.026985	.008580	.019598
02鉱産品	.003803	1.004263	.016709	.009590	.023028	.001408	.004151
03製造工業製品	.393271	.332223	1.785302	.683273	.409471	.117271	.293696
04建設	.007759	.012512	.010101	1.009372	.032129	.024488	.420470
05電気・ガス・水道	.011782	.036603	.035097	.023355	1.031155	.011581	.013652
06商業・金融・保険・不動産	.087529	.125827	.142378	.144883	.104212	1.081578	.069383
07不動産賃貸料	.011727	.019857	.015784	.016879	.015416	.052448	1.007696
08運輸・通信	.050581	.276755	.069909	.090580	.067053	.060466	.041040
09公務	.000000	.000000	.000000	.000000	.000000	.000000	.000000
10サービス	.013113	.025540	.042632	.045460	.031632	.043108	.028058
11事務用品	.001672	.003091	.004475	.003101	.003514	.003443	.001431
12梱包	.004775	.002757	.013304	.005219	.003152	.002009	.002252
13分類不明	.013712	.037020	.032019	.036514	.029355	.017241	.015792
列和	1.719858	1.901227	2.280015	2.113537	1.777104	1.423622	1.917219
影響力係数	.840345	.928964	1.114044	1.032701	.868316	.695600	.936778

08 運輸・通信	09 公 務	10 サ ー ビ ス	11 事 務 用 品	12 梱 包	13 分 類 不 明	68 平 均	
.000015	.000000	.017199	.000000	.000000	.041700	.037051	1
.000010	.000110	.000104	.000000	.000000	.030423	.030780	2
.313699	.078881	.154173	.696338	.639332	.320273	.281283	3
.003313	.008669	.004533	.000000	.000000	.000102	.007519	4
.013437	.009400	.021443	.000000	.004959	.028840	.013708	5
.087394	.099613	.053983	.269281	.098046	.174912	.064699	6
.018211	.006230	.013405	.000000	.009664	.000000	.012657	7
.105758	.051910	.028919	.034065	.023211	.181027	.040957	8
.000000	.000000	.000000	.000000	.000000	.000000	.000000	9
.015991	.020774	.039047	.000000	.004806	.062251	.023137	10
.001669	.002802	.002023	.000000	.000460	.004978	.001944	11
.000423	.000186	.000014	.000000	.000000	.000089	.003389	12
.013372	.001272	.027213	.000316	.000322	.000000	.016735	13
.573294	.279848	.362055	1.000000	.780799	.844596	.533859	68
.016096	.025015	.018372	.000000	.000000	.052586	.020174	69
.331753	.669790	.429923	.000000	.208047	.000000	.243693	70
-.005587	.000000	.113328	.000000	.000000	.024927	.123118	71
.085324	.023610	.046132	.000000	.005703	.097742	.058290	72
.014338	.001737	.032607	.000000	.005451	.005282	.027259	73
-.015219	.000000	-.002417	.000000	.000000	-.025133	-.006393	74
.426706	.720152	.637945	.000000	.219201	.155404	.466141	75
1.000000	1.000000	1.000000	1.000000	1.000000	1.000000	1.000000	76

08 運輸・通信	09 公 務	10 サ ー ビ ス	11 事 務 用 品	12 梱 包	13 分 類 不 明	行 和	感 応 度 係 数	
.040987	.013166	.038418	.078032	.070606	.084297	1.683196	.822431	1
.006390	.002174	.003824	.011654	.010621	.012068	1.109684	.542206	2
.635876	.199730	.339905	1.234686	1.118478	.726578	8.269762	4.040712	3
.018874	.016146	.015247	.013853	.013247	.012909	1.607107	.785253	4
.029774	.016005	.031629	.027318	.028548	.050172	1.346669	.658000	5
.161130	.131763	.099546	.388962	.197409	.273456	3.008055	1.469774	6
.031682	.015035	.021475	.025512	.025337	.021709	1.280558	.625697	7
1.145907	.070558	.055802	.099271	.074535	.235765	2.338224	1.142486	8
.000000	1.000000	.000000	.000000	.000000	.000000	1.000000	.488613	9
.039397	.032218	1.054275	.041066	.036492	.094004	1.526994	.746109	10
.003936	.003832	.003437	1.004014	.003655	.008015	1.047618	.511880	11
.005330	.001823	.002671	.009524	1.008461	.005879	1.067154	.521425	12
.027204	.008045	.033447	.026982	.022509	1.021070	1.320909	.645413	13
2.146488	1.510494	1.699677	2.960873	2.609898	2.545920	26.605931		
1.048802	.738047	.830484	1.446720	1.275230	1.243969			

付表7. 国内生産

	昭和年	実 額 (億円)	構 成 比 (%)	増 加 率			
				5 か年間 (%)	年 率 (%)	増 加 額 (億円)	増加寄与率 (%)
1 農 林 水 産 品	3 5	31,383	8.47	—	—	—	—
	4 0	47,464	6.78	151.24	8.6	16,081	4.9
	4 5	71,136	4.40	149.87	8.4	23,672	2.6
	5 0	130,382	3.92	183.29	12.9	59,246	3.5
2 鉱 産 品	3 5	3,930	1.06	—	—	—	—
	4 0	5,906	0.84	150.28	8.5	1,976	0.6
	4 5	9,592	0.59	162.41	11.0	3,686	0.4
	5 0	15,114	0.45	157.57	9.5	5,522	0.3
3 製 造 工 業 製 品	3 5	195,362	52.71	—	—	—	—
	4 0	348,134	49.71	178.20	12.2	152,772	46.3
	4 5	801,782	49.64	230.31	18.2	453,648	49.6
	5 0	1,432,526	43.12	178.67	12.3	630,744	36.9
4 建 設	3 5	31,815	8.58	—	—	—	—
	4 0	66,401	9.48	208.71	15.9	34,586	10.5
	4 5	162,588	10.07	244.86	19.6	96,187	10.5
	5 0	340,739	10.26	209.57	15.9	178,151	10.4
5 電 気・ガ 斯・水 道	3 5	6,532	1.76	—	—	—	—
	4 0	13,107	1.87	200.66	15.0	6,575	2.0
	4 5	26,279	1.63	200.50	14.9	13,172	1.4
	5 0	66,423	2.00	252.76	20.4	40,144	2.4
6 商 業・金 融・ 保 險・不 動 産	3 5	40,147	10.83	—	—	—	—
	4 0	98,758	14.10	245.99	19.7	58,611	17.8
	4 5	240,210	14.87	243.23	19.4	141,452	15.5
	5 0	525,681	15.82	218.84	17.0	285,471	16.7
7 不 動 産 賃 貸 料	3 5	—	—	—	—	—	—
	4 0	—	—	—	—	—	—
	4 5	10,832	0.67	—	—	10,832	1.2
	5 0	42,052	1.27	388.22	31.2	31,220	1.8
8 運 輸・通 信	3 5	18,037	4.87	—	—	—	—
	4 0	37,239	5.32	206.46	15.6	19,202	5.8
	4 5	74,439	4.61	199.90	14.9	37,200	4.1
	5 0	220,837	6.65	296.67	24.3	146,398	8.6
9 公 務	3 5	8,253	2.23	—	—	—	—
	4 0	12,812	1.83	155.24	9.2	4,559	1.4
	4 5	22,509	1.39	175.69	11.9	9,697	1.1
	5 0	85,812	2.58	381.23	30.7	63,303	3.7
10 サ ー ビ ス	3 5	25,591	6.90	—	—	—	—
	4 0	60,053	8.58	234.66	18.6	34,462	10.5
	4 5	148,303	9.18	246.95	20.0	88,250	9.6
	5 0	383,892	11.55	258.86	21.0	235,589	13.8
11 事 務 用 品	3 5	—	—	—	—	—	—
	4 0	—	—	—	—	—	—
	4 5	8,386	0.52	—	—	8,386	0.9
	5 0	6,458	0.19	77.01	△ 5.1	△ 1,928	△ 0.1
12 梱 包	3 5	—	—	—	—	—	—
	4 0	—	—	—	—	—	—
	4 5	4,121	0.26	—	—	4,121	0.5
	5 0	11,259	0.34	273.21	22.3	7,138	0.4
13 分 類 不 明	3 5	9,593	2.59	—	—	—	—
	4 0	10,441	1.49	108.84	1.7	848	0.3
	4 5	34,999	2.17	335.21	27.4	24,558	2.7
	5 0	61,132	1.84	174.67	11.8	26,133	1.5
合 計	3 5	370,641	100.00	—	—	—	—
	4 0	700,315	100.00	188.95	13.6	329,674	100.0
	4 5	1,615,177	100.00	230.64	18.2	914,862	100.0
	5 0	3,322,308	100.00	205.77	15.5	1,707,131	100.0

付表8. 中間投入と粗付加価値

	昭和年	中間投入		粗付加価値		家計外消費支出	
		億円	%	億円	%	億円	%
1 農林水産品	35	10,357	33.00	21,126	67.00	70	0.22
	40	16,489	34.74	30,975	65.26	210	0.44
	45	25,973	36.51	45,163	63.49	274	0.39
	50	50,514	38.74	79,868	61.26	578	0.44
2 鉱産品	35	1,321	33.61	2,609	66.39	121	3.08
	40	2,091	35.40	3,815	64.60	203	3.44
	45	3,275	34.14	6,317	65.86	217	2.26
	50	6,985	46.22	8,129	53.78	458	3.03
3 製造工業製品	35	141,077	72.21	54,285	27.79	2,327	1.19
	40	240,764	69.16	107,370	30.84	5,992	1.72
	45	543,610	67.80	258,172	32.20	11,305	1.41
	50	994,964	69.46	437,563	30.54	25,909	1.81
4 建設	35	21,766	68.41	10,049	31.59	396	1.24
	40	41,684	62.78	24,717	37.22	2,248	3.39
	45	101,144	62.21	61,444	37.79	4,207	2.59
	50	192,511	56.50	148,228	43.50	9,122	2.68
5 電気・ガス・水道	35	2,369	36.27	4,163	63.73	123	1.88
	40	4,169	31.81	8,938	68.19	325	2.48
	45	8,806	33.51	17,473	66.49	256	0.97
	50	32,833	49.43	33,590	50.57	747	1.12
6 商業・金融・保険・不動産	35	9,197	22.91	30,949	77.09	2,325	5.79
	40	21,442	21.71	77,315	78.29	4,256	4.31
	45	57,241	23.83	182,969	76.17	6,969	2.90
	50	120,910	23.00	404,771	77.00	14,133	2.69
7 不動産賃貸料	35	—	—	—	—	—	—
	40	—	—	—	—	—	—
	45	971	8.96	9,862	91.05	15	0.14
	50	18,438	43.85	23,614	56.15	109	0.26
8 運輸・通信	35	5,801	32.16	12,236	67.84	445	2.47
	40	11,544	31.00	25,695	69.00	958	2.57
	45	22,479	30.20	51,960	69.80	2,232	3.00
	50	126,605	57.33	94,233	42.67	3,555	1.61
9 公務	35	—	—	8,253	100.00	431	5.22
	40	—	—	12,812	100.00	881	6.88
	45	—	—	22,509	100.00	1,445	6.42
	50	24,014	27.98	61,797	72.01	2,147	2.50
10 サービス	35	8,063	31.51	17,528	68.49	1,156	4.52
	40	17,388	28.95	42,665	71.05	2,220	3.70
	45	60,012	40.47	88,291	59.53	3,667	2.47
	50	138,990	36.21	244,902	63.79	7,053	1.84
11 事務用品	35	—	—	—	—	—	—
	40	—	—	—	—	—	—
	45	8,386	100.00	—	—	—	—
	50	6,458	100.00	0	0	0	0
12 梱包	35	—	—	—	—	—	—
	40	—	—	—	—	—	—
	45	4,121	100.00	—	—	—	—
	50	8,791	78.08	2,468	21.92	0	0
13 分類不明	35	6,589	68.69	3,004	31.31	1,457	15.19
	40	6,928	66.35	3,514	33.66	2,103	20.14
	45	19,183	54.81	15,816	45.19	1,051	3.00
	50	51,632	84.46	9,500	15.54	3,215	5.26
合計	3.5	206,540	55.73	164,101	44.27	8,851	2.39
	4.0	362,499	51.76	337,816	48.24	19,396	2.77
	4.5	855,201	52.95	759,976	47.05	31,638	1.96
	5.0	1,773,645	53.39	1,548,664	46.61	67,024	2.02
45～50年の増加率			207.40		203.78		211.85

雇用者所得		営業余剰		資本減耗引当		間接税		(控除)補助金	
億円	%	億円	%	億円	%	億円	%	億円	%
2,242	7.14	16,147	51.45	2,099	6.69	481	1.53	△ 13	△ 0.04
3,784	7.97	22,984	48.42	3,557	7.49	699	1.47	△ 260	△ 0.55
6,107	8.58	33,470	47.05	6,283	8.83	729	1.02	△ 1,701	△ 2.39
11,481	8.81	56,082	43.01	10,960	8.41	3,097	2.38	△ 2,331	△ 1.79
1,633	41.55	419	10.66	337	8.58	100	2.54	△ 1	△ 0.03
1,839	31.14	791	13.39	889	15.05	146	2.47	△ 52	△ 0.88
3,198	33.34	1,622	16.91	1,668	17.39	207	2.16	△ 594	△ 6.19
4,192	27.74	1,835	12.14	1,754	11.61	413	2.73	△ 523	△ 3.46
19,912	10.19	19,314	9.89	4,994	2.56	8,032	4.11	△ 294	△ 0.15
44,364	12.74	31,475	9.04	13,711	3.94	13,491	3.88	△ 1,663	△ 0.48
107,016	13.35	81,622	10.18	33,032	4.12	28,556	3.56	△ 3,359	△ 0.42
234,178	16.35	82,099	5.73	59,254	4.14	45,558	3.18	△ 9,435	△ 0.66
4,553	14.31	4,472	14.06	557	1.75	72	0.23	—	—
14,614	22.01	5,846	8.80	1,461	2.20	547	0.82	—	—
29,601	18.21	19,688	12.11	6,623	4.07	1,340	0.82	△ 15	△ 0.01
75,982	22.30	44,778	13.14	15,540	4.56	3,375	0.99	△ 569	△ 0.17
1,133	17.35	763	11.68	1,344	20.58	799	12.23	—	—
2,009	15.33	2,351	17.94	2,947	22.48	1,324	10.10	△ 17	△ 0.13
5,188	19.74	5,347	20.35	5,148	19.59	1,634	6.22	△ 100	△ 0.38
13,800	20.78	7,142	10.75	8,576	12.91	3,632	5.47	△ 306	△ 0.46
9,903	24.67	13,348	33.25	3,410	8.49	1,962	4.89	—	—
23,869	24.17	36,456	36.91	8,283	8.39	4,504	4.56	△ 52	△ 0.05
62,004	25.81	87,178	36.29	19,434	8.09	8,488	3.53	△ 1,104	△ 0.46
167,725	31.91	157,637	29.99	50,579	9.62	16,949	3.22	△ 2,251	△ 0.43
—	—	—	—	—	—	—	—	—	—
1,166	10.76	7,306	67.45	1,287	11.88	89	0.82	—	—
4,139	9.84	15,669	37.26	2,378	5.65	1,320	3.14	0	0
6,271	34.77	2,424	13.44	2,832	15.70	263	1.46	—	—
15,108	40.57	2,931	7.87	6,316	16.96	523	1.40	△ 141	△ 0.38
31,078	41.75	6,138	8.25	11,852	15.92	951	1.28	△ 290	△ 0.39
73,264	33.18	△ 1,234	△ 0.56	18,843	8.53	3,166	1.43	△ 3,361	△ 1.52
5,301	64.23	1,593	19.30	928	11.24	—	—	—	—
10,295	80.35	1,369	10.69	268	2.09	—	—	—	—
20,374	90.51	—	—	690	3.07	—	—	—	—
57,476	66.98	0	0	2,026	2.36	149	0.17	0	0
9,154	35.77	5,379	21.02	1,430	5.59	410	1.60	—	—
22,417	37.33	13,359	22.25	3,641	6.06	1,152	1.92	△ 124	△ 0.21
49,891	33.64	13,795	14.70	8,175	5.51	5,015	3.38	△ 252	△ 0.17
165,044	42.99	43,506	11.33	17,710	4.61	12,518	3.26	△ 928	△ 0.24
—	—	—	—	—	—	—	—	—	—
—	—	—	—	—	—	—	—	—	—
0	0	0	0	0	0	0	0	0	0
—	—	—	—	—	—	—	—	—	—
—	—	—	—	—	—	—	—	—	—
2,342	20.80	0	0	64	0.57	61	0.54	0	0
—	—	708	7.38	—	—	870	9.07	△ 31	△ 0.32
—	—	1,247	11.94	—	—	161	1.54	△ 2	△ 0.02
1,222	3.49	11,860	33.89	1,122	3.21	1,058	3.02	△ 497	△ 1.42
0	△ 0.00	1,524	2.49	5,975	9.77	323	0.53	△ 1,536	△ 2.51
60,101	16.22	64,567	17.42	17,932	4.84	12,989	3.50	△ 339	△ 0.09
138,298	19.75	118,809	16.97	41,073	5.86	22,547	3.22	△ 2,307	△ 0.33
316,846	19.62	276,023	17.09	95,312	5.90	48,067	2.98	△ 7,910	△ 0.49
809,623	24.37	409,037	12.31	193,658	5.83	90,562	2.73	△ 21,240	△ 0.64
	255.53		148.19		203.18		188.41		268.52

付表9. 需 要 と 供 給

	昭 和 年	総供給額 = 総需要額		国内生産額		輸入 (関税・商品税を含む)	
		億円	%	億円	%	億円	%
1. 農 林 水 産 品	35	37,102	100.00	31,383	84.59	5,719	15.41
	40	56,992	100.00	47,464	83.28	9,528	16.72
	45	87,986	100.00	71,136	80.85	16,850	19.15
	50	160,392	100.00	130,382	81.29	30,010	18.71
2. 鉱 産 品	35	7,876	100.00	3,930	49.90	3,946	50.10
	40	14,728	100.00	5,906	40.10	8,822	59.90
	45	32,250	100.00	9,592	29.74	22,657	70.25
	50	100,729	100.00	15,114	15.00	85,615	85.00
3. 製 造 工 業 製 品	35	203,259	100.00	195,362	96.11	7,897	3.89
	40	361,574	100.00	348,134	96.28	13,440	3.72
	45	835,905	100.00	801,782	95.92	34,123	4.08
	50	1,497,655	100.00	1,432,526	95.65	65,128	4.35
4. 建 設	35	31,817	100.00	31,815	99.99	2	0.01
	40	66,401	100.00	66,401	100.00	0	0.00
	45	162,588	100.00	162,588	100.00	0	0.00
	50	340,739	100.00	340,739	100.00	0	0.00
5. 電 気・ガ ス・水 道	35	6,540	100.00	6,532	99.88	8	0.12
	40	13,109	100.00	13,107	99.98	2	0.02
	45	26,280	100.00	26,279	100.00	1	0.00
	50	66,428	100.00	66,423	99.99	5	0.01
6. 商 業・金 融・ 保 険・不 動 産	35	40,268	100.00	40,147	99.70	121	0.30
	40	99,303	100.00	98,758	99.45	545	0.55
	45	241,636	100.00	240,210	99.41	1,426	0.59
	50	528,982	100.00	525,681	99.38	3,301	0.62
7. 不 動 産 賃 貸 料	35	—	—	—	—	—	—
	40	—	—	—	—	—	—
	45	10,922	100.00	10,832	99.18	90	0.82
	50	42,052	100.00	42,052	100.00	0	0
8. 運 輸・通 信	35	17,228	100.00	18,037	104.70	△ 809	△ 4.70
	40	36,101	100.00	37,239	103.15	△ 1,138	△ 3.15
	45	78,460	100.00	74,439	94.88	4,021	5.12
	50	233,267	100.00	220,837	94.67	12,430	5.33
9. 公 務	35	8,253	100.00	8,253	100.00	0	0
	40	12,812	100.00	12,812	100.00	0	0
	45	22,509	100.00	22,509	100.00	0	0
	50	85,812	100.00	85,812	100.00	0	0
10. サ ー ビ ス	35	25,657	100.00	25,591	99.74	66	0.26
	40	60,328	100.00	60,053	99.54	275	0.46
	45	149,243	100.00	148,303	99.37	940	0.63
	50	386,836	100.00	383,892	99.24	2,943	0.76
11. 事 務 用 品	35	—	—	—	—	—	—
	40	—	—	—	—	—	—
	45	8,386	100.00	8,386	100.00	0	0
	50	6,458	100.00	6,458	100.00	0	0
12. 租 包	35	—	—	—	—	—	—
	40	—	—	—	—	—	—
	45	4,121	100.00	4,121	100.00	0	0
	50	11,259	100.00	11,259	100.00	0	0
13. 分 類 不 明	35	10,204	100.00	9,593	94.01	611	5.99
	40	11,274	100.00	10,041	92.61	833	7.39
	45	37,127	100.00	34,999	94.27	2,127	5.73
	50	68,157	100.00	61,132	89.69	7,025	10.31
合 計	35	388,202	100.00	370,641	95.48	17,561	4.52
	40	732,622	100.00	700,315	95.59	32,307	4.41
	45	1,697,412	100.00	1,615,177	95.16	82,235	4.84
	50	3,528,765	100.00	3,322,308	94.15	206,457	5.85
45～50年の増加率			207.89		205.69		251.06

国内需要額						輸 出 額	
		中間需要額		最終需要額			
億円	%	億円	%	億円	%	億円	%
36,492	98.36	29,490	79.49	7,001	18.87	610	1.64
56,249	98.70	43,166	75.74	13,083	22.96	744	1.30
87,086	98.98	68,088	77.39	18,998	21.59	900	1.02
159,931	99.71	123,094	76.75	36,837	22.97	461	0.29
7,867	99.89	7,737	98.23	131	1.66	9	0.11
14,704	99.84	14,331	97.31	373	2.53	24	0.16
32,189	99.81	31,565	97.88	624	1.93	61	0.19
100,615	99.89	102,262	101.52	△ 1,647	△ 1.64	114	0.11
190,563	93.75	122,878	60.45	68,163	33.30	12,697	6.25
332,826	92.05	211,784	58.57	121,042	33.48	28,748	7.95
770,739	92.20	510,698	61.10	260,041	31.11	65,166	7.80
1,339,583	89.45	934,508	62.40	405,075	27.05	158,071	10.55
31,758	99.82	2,927	9.20	28,831	90.62	59	0.18
66,401	100.00	5,725	8.62	60,676	91.38	0	0
162,588	100.00	13,439	8.27	149,149	91.73	0	0
340,739	100.00	24,980	7.33	315,759	92.67	0	0
6,490	99.24	4,599	70.33	1,891	28.91	50	0.76
13,073	99.72	9,029	68.87	4,044	30.85	36	0.28
26,245	99.87	17,748	67.53	8,497	32.33	35	0.13
66,402	99.96	45,541	68.56	20,861	31.40	26	0.04
38,898	96.60	15,534	38.58	23,364	58.02	1,369	3.40
97,426	98.11	35,478	35.73	61,949	62.38	1,877	1.89
236,895	98.04	91,292	37.78	145,603	60.26	4,741	1.96
520,289	98.36	214,950	40.63	305,339	57.72	8,693	1.64
—	—	—	—	—	—	—	—
10,843	99.28	10,622	97.25	221	2.02	79	0.72
42,052	100.00	42,052	100.00	0	0	0	0
15,773	91.56	10,100	58.63	5,195	32.93	1,454	8.44
33,881	93.85	22,472	62.25	11,410	31.60	2,219	6.15
66,560	84.83	39,669	50.56	26,891	34.27	11,900	15.17
208,843	89.53	136,072	58.33	72,771	31.20	24,424	10.47
8,253	100.00	0	0	8,253	100.00	0	0
12,812	100.00	0	0	12,812	100.00	0	0
22,509	100.00	0	0	22,509	100.00	0	0
85,812	100.00	0	0	85,812	100.00	0	0
25,620	99.86	4,092	15.95	21,528	83.91	37	0.14
60,116	99.65	10,038	16.64	50,078	83.01	212	0.35
148,810	99.71	27,269	18.27	121,541	81.44	433	0.29
385,961	99.77	76,869	19.87	309,092	79.90	875	0.23
—	—	—	—	—	—	—	—
8,386	100.00	8,148	97.16	238	2.84	0	0
6,458	100.00	6,458	100.00	0	0	0	0
—	—	—	—	—	—	—	—
4,121	100.00	4,114	99.83	7	0.17	0	0
11,259	100.00	11,259	100.00	0	0	0	0
9,304	91.18	9,182	89.99	122	1.19	900	8.82
10,820	95.97	10,477	92.93	343	3.04	454	4.03
34,992	94.25	32,549	87.67	2,442	6.58	2,135	5.75
60,054	88.11	55,598	81.57	4,456	6.54	8,102	11.89
371,018	95.57	206,540	53.20	164,477	42.37	17,185	4.43
698,308	95.32	362,499	49.48	335,809	45.84	34,314	4.68
1,611,962	94.97	855,201	50.38	756,761	44.58	85,450	5.03
3,327,998	94.31	1,773,645	50.26	1,554,353	44.05	200,767	5.69
	206.46		207.40		205.40		234.95

付表10. 最終需要

	昭和年	最終需要計		家計外消費支出		民間消費支出	
		億円	%	億円	%	億円	%
1. 農林水産品	35	7,611	100.00	294	3.86	5,559	73.04
	40	13,827	100.00	966	6.99	10,523	76.10
	45	19,898	100.00	371	1.86	17,636	88.63
	50	37,298	100.00	659	1.77	31,462	84.35
2. 鉱産品	35	139	100.00	—	—	125	89.93
	40	397	100.00	—	—	148	37.28
	45	685	100.00	—	—	32	4.67
	50	△ 1,533	△ 100.00	—	—	32	2.09
3. 製造工業製品	35	80,381	100.00	4,665	5.80	39,491	49.13
	40	149,790	100.00	8,960	5.98	73,701	49.20
	45	325,207	100.00	7,594	2.34	132,708	40.81
	50	563,146	100.00	12,775	2.27	259,169	46.02
4. 建設	35	28,890	100.00	—	—	—	—
	40	60,676	100.00	—	—	—	—
	45	149,149	100.00	—	—	—	—
	50	315,759	100.00	—	—	—	—
5. 電気・ガス・水道	35	1,941	100.00	2	0.10	1,803	92.89
	40	4,081	100.00	3	0.07	3,860	94.58
	45	8,532	100.00	3	0.04	6,739	78.98
	50	20,887	100.00	3	0.01	16,461	78.81
6. 商業・金融・ 保険・不動産	35	24,733	100.00	1,024	4.14	19,994	80.84
	40	63,825	100.00	2,803	4.39	53,525	83.86
	45	150,344	100.00	2,747	1.83	120,898	80.41
	50	314,032	100.00	5,471	1.74	271,870	86.57
7. 不動産賃貸料	35	—	—	—	—	—	—
	40	—	—	—	—	—	—
	45	300	100.00	—	—	—	—
	50	—	—	—	—	—	—
8. 運輸・通信	35	7,128	100.00	99	1.39	4,861	68.20
	40	13,629	100.00	269	1.97	9,456	69.38
	45	38,791	100.00	155	0.40	23,708	61.12
	50	97,195	100.00	369	0.38	69,453	71.46
9. 公務	35	8,253	100.00	—	—	—	—
	40	12,812	100.00	—	—	—	—
	45	22,509	100.00	—	—	—	—
	50	85,812	100.00	—	—	6,277	7.31
10. サービス	35	21,565	100.00	2,767	12.83	12,722	58.99
	40	50,290	100.00	6,395	12.72	29,697	59.05
	45	121,974	100.00	20,281	16.63	75,547	61.94
	50	309,967	100.00	47,519	15.33	198,281	63.97
11. 事務用品	35	—	—	—	—	—	—
	40	—	—	—	—	—	—
	45	238	100.00	—	—	—	—
	50	—	—	—	—	—	—
12. 梱包	35	—	—	—	—	—	—
	40	—	—	—	—	—	—
	45	7	100.00	—	—	—	—
	50	—	—	—	—	—	—
13. 分類不明	35	1,022	100.00	—	—	9	0.88
	40	797	100.00	—	—	—	—
	45	4,577	100.00	487	10.64	53	1.16
	50	12,558	100.00	228	1.82	1,412	11.24
合計	35	181,662	100.00	8,851	4.87	84,563	46.55
	40	370,123	100.00	19,396	5.24	180,911	48.88
	45	842,211	100.00	31,638	3.76	377,322	44.80
	50	1,755,120	100.00	67,024	3.82	854,417	48.68
45～50年の増加率			208.39		211.85		226.44

一般政府消費支出		国内総固定資本形成		在庫純増		輸出	
億円	%	億円	%	億円	%	億円	%
10	0.13	136	1.79	1,002	13.17	610	8.01
4	0.03	522	3.78	1,068	7.72	744	5.38
0	0.00	940	4.72	50	0.25	900	4.52
—	—	891	2.39	3,824	10.25	461	1.24
17	12.23	—	—	△ 11	△ 7.91	9	6.47
22	5.54	—	—	204	51.39	24	6.05
9	1.31	—	—	582	84.96	61	8.91
—	—	—	—	△ 1,679	△ 109.52	114	7.44
1,082	1.35	17,179	21.37	5,268	6.55	12,697	15.80
2,430	1.62	32,043	21.39	3,907	2.61	28,748	19.19
4,087	1.26	94,614	29.09	21,039	6.47	65,166	20.04
—	—	131,617	23.37	1,514	0.27	158,071	28.07
64	0.22	28,766	99.57	—	—	59	0.20
158	0.26	60,518	99.74	—	—	—	—
438	0.29	148,711	99.71	—	—	—	—
—	—	315,759	100.00	—	—	—	—
86	4.43	—	—	—	—	50	2.58
181	4.44	—	—	—	—	36	0.88
1,754	20.56	—	—	—	—	35	0.41
4,396	21.05	—	—	—	—	26	0.12
534	2.16	1,583	6.43	229	0.93	1,369	5.54
1,257	1.97	3,990	6.25	374	0.59	1,877	2.94
3,221	2.14	17,220	11.45	1,516	1.01	4,741	3.15
—	—	26,762	8.52	1,236	0.39	8,693	2.77
—	—	—	—	—	—	—	—
—	—	—	—	—	—	—	—
221	73.67	—	—	—	—	79	26.33
—	—	—	—	—	—	—	—
510	7.15	134	1.88	70	0.98	1,454	20.40
980	7.19	558	4.09	146	1.07	2,219	16.28
1,751	4.51	1,093	2.82	185	0.48	11,900	30.68
—	—	2,633	2.71	316	0.33	24,424	25.13
8,253	100.00	—	—	—	—	—	—
12,812	100.00	—	—	—	—	—	—
22,509	100.00	—	—	—	—	—	—
79,534	92.68	—	—	—	—	—	—
6,039	28.00	—	—	—	—	37	0.17
13,985	27.81	—	—	—	—	212	0.42
25,713	21.08	—	—	—	—	433	0.35
63,292	20.42	—	—	—	—	875	0.28
—	—	—	—	—	—	—	—
238	100.00	—	—	—	—	—	—
—	—	—	—	—	—	—	—
—	—	—	—	—	—	—	—
7	100.00	—	—	—	—	—	—
—	—	—	—	—	—	—	—
△ 107	△ 10.47	—	—	219	21.43	900	88.06
343	43.04	—	—	—	—	454	56.96
1,678	36.66	—	—	224	4.89	2,135	46.65
—	—	2,816	22.42	0	0.00	8,102	65.52
16,487	9.08	47,799	26.31	6,777	3.73	17,185	9.46
32,172	8.69	97,631	26.38	5,699	1.54	34,314	9.27
61,626	7.32	262,579	31.18	23,596	2.80	85,450	10.15
147,223	8.39	480,478	27.38	5,211	0.30	200,767	11.44
—	—	—	—	—	—	—	—
238.90	—	—	—	—	—	—	—
—	—	182.98	—	—	—	—	—
—	—	—	—	22.08	—	—	—
—	—	—	—	—	—	234.95	—

付表 1.1. 最終需要部門と粗付加価値部門

	昭和年	実 額 (億円)	構 成 比 (%)	増 加 率			
				5 か 年 間 (%)	増 加 額 (億円)	増加率 (%)	
最終需要部門計および粗付加価値部門計	35 40 45 50	164,101 337,816 759,976 1,548,664	100.00 100.00 100.00 100.00	— 205.86 224.97 203.78	— 173,715 422,160 788,688	— 100.0 100.0 100.0	
最終 需 要 項 目 粗 付 加 価 値 項 目	民間消費支出	35 40 45 50	84,563 180,911 377,322 854,417	51.53 53.55 49.65 55.17	— 213.94 208.57 226.44	— 96,348 196,411 477,095	— 55.5 46.5 60.5
	一般政府消費支出	35 40 45 50	16,487 32,172 61,626 147,223	10.05 9.52 8.11 9.51	— 195.14 191.55 238.90	— 15,685 29,454 85,597	— 9.0 7.0 10.9
	(国内総資本形成)	35 40 45 50	54,576 103,330 286,175 485,689	33.26 30.58 37.66 31.36	— 189.33 276.95 169.72	— 48,754 182,845 199,514	— 28.1 43.3 25.3
	国内総固定資本形成	35 40 45 50	47,799 97,631 262,579 480,478	29.13 28.90 34.55 31.03	— 204.25 268.95 182.98	— 49,832 164,948 217,899	— 28.7 39.1 27.6
	在庫純増	35 40 45 50	6,777 5,699 23,596 5,211	4.13 1.68 3.10 0.34	— 84.09 414.04 22.08	— △ 1,078 △ 17,897 △ 18,385	— △ 0.6 △ 4.2 △ 2.3
	輸 出	35 40 45 50	17,185 34,314 85,405 200,767	10.47 10.16 11.24 12.96	— 199.67 249.02 234.95	— 17,129 51,136 115,317	— 9.9 12.1 14.6
	(控除) 輸入	35 40 45 50	△ 17,561 △ 32,307 △ 82,235 △ 206,457	△ 10.03 △ 8.90 △ 10.82 △ 13.33	△ 182.54 △ 254.54 △ 251.06	△ 14,746 △ 49,928 △ 124,222	△ 8.5 △ 11.8 △ 15.8
	家計外消費支出	35 40 45 50	8,851 19,396 31,638 67,024	5.39 5.74 4.16 4.33	— 219.14 163.12 211.85	— 10,545 12,242 35,386	— 6.1 2.9 4.5
	雇 用 者 所 得	35 40 45 50	60,101 138,298 316,846 809,623	36.62 40.94 41.69 52.28	— 230.11 229.10 255.53	— 78,197 178,548 492,777	— 45.0 42.3 62.5
	営 業 余 剰	35 40 45 50	64,567 118,809 276,023 409,037	39.35 35.17 36.32 26.41	— 184.01 232.32 148.19	— 54,242 157,214 133,014	— 31.2 37.2 16.9
	資 本 減 耗 引 当	35 40 45 50	17,932 41,073 95,312 193,658	10.93 12.16 12.54 12.50	— 229.05 232.06 203.18	— 23,141 54,239 98,346	— 13.3 12.8 12.5
	間 接 税	35 40 45 50	12,989 22,547 48,067 90,562	7.92 6.67 6.32 5.85	— 173.59 213.19 188.41	— 9,558 25,520 42,495	— 5.5 6.0 5.4
	(控除) 補助金	35 40 45 50	△ 339 △ 2,307 △ 7,910 △ 21,240	△ 0.21 △ 0.68 △ 1.04 △ 1.37	△ 680.53 △ 342.87 △ 268.52	△ 1,968 △ 5,603 △ 13,330	△ 1.1 △ 1.3 △ 1.7
	国内総生産	35 40 45 50	155,250 318,420 728,338 1,481,640	— — — —	— 205.10 228.74 203.43	— 163,170 409,918 753,302	— — — —
国内純生産 (要素費用表示)	35 40 45 50	124,668 257,107 592,869 1,218,660	— — — —	— 206.23 230.59 205.55	— 132,439 335,762 625,791	— — — —	

付表 1.2. 最終需要部門別生産，粗付加価値及び輸入誘発

	昭和年	家計外消費支出	民間消費支出	一般政府消費支出	国内総固定資本形成	うち政府資本形成	在庫純増	輸出	合計
A最終需要額 (億円)	35	8,851	84,563	16,487	47,799		6,777	17,185	181,662
	40	19,396	180,911	32,172	97,631		5,699	34,314	370,123
	45	31,638	377,322	61,626	262,579		23,596	85,450	842,211
	50	67,024	854,417	147,223	480,478	134,726	5,211	200,767	1,755,120
B生産誘発額 (億円)	35	16,501	158,104	21,576	120,037		15,052	39,373	370,644
	40	33,856	316,646	42,931	218,383		10,525	77,974	700,315
	45	58,221	668,956	92,036	570,918		49,913	175,134	1,615,177
	50	118,796	1,479,001	211,982	1,025,829	283,317	8,992	477,708	3,322,308
B/A 生産誘発 係数	35	1.8643	1.8697	1.3087	2.5113		2.2211	2.2912	2.0403
	40	1.7455	1.7503	1.3344	2.2368		1.8468	2.2724	1.8921
	45	1.8399	1.7729	1.4935	2.1743		2.1153	2.0495	1.9178
	50	1.7725	1.7310	1.4399	2.1350	2.1029	1.7256	2.3794	1.8929
生産誘発依存 度 (%)	35	4.45	42.66	5.82	32.39		4.06	10.62	100.00
	40	4.83	45.21	6.13	31.18		1.50	11.13	100.00
	45	3.60	41.42	5.70	35.35		3.09	10.84	100.00
	50	3.58	44.51	6.38	30.87	8.53	0.27	14.39	100.00
C粗付加価値誘 発額 (億円)	35	8,037	76,980	16,078	42,758		5,705	14,544	164,101
	40	17,787	165,461	31,257	89,215		4,678	29,417	337,816
	45	29,220	343,776	59,062	233,997		19,914	74,007	759,976
	50	60,494	749,696	141,839	424,557	119,206	4,874	167,203	1,548,664
C/A 粗付加価 値誘発係数	35	0.9080	0.9103	0.9752	0.8945		0.8418	0.8463	0.9033
	40	0.9170	0.9146	0.9716	0.9138		0.8208	0.8573	0.9127
	45	0.9236	0.9111	0.9584	0.8911		0.8440	0.8661	0.9024
	50	0.9026	0.8774	0.9634	0.8836	0.8848	0.9353	0.8328	0.8824
粗付加価値誘 発依存度 (%)	35	4.90	46.91	9.80	26.06		3.48	8.86	100.00
	40	5.27	48.98	9.25	26.41		1.38	8.71	100.00
	45	3.84	45.24	7.77	30.79		2.62	9.74	100.00
	50	3.91	48.41	9.16	27.41	7.70	0.31	10.80	100.00
D輸入誘発額 (億円)	35	814	7,583	409	5,041		1,072	2,641	17,561
	40	1,609	15,450	915	8,416		1,021	4,895	32,307
	45	2,418	33,545	2,565	28,582		3,682	11,443	82,235
	50	6,530	104,721	5,383	55,921	15,520	337	33,564	206,457
D/A 輸入誘発 係数	35	0.0920	0.0897	0.0248	0.1055		0.1582	0.1537	0.0967
	40	0.0830	0.0854	0.0284	0.0842		0.1792	0.1427	0.0873
	45	0.0764	0.0889	0.0416	0.1089		0.1560	0.1339	0.0976
	50	0.0974	0.1226	0.0366	0.1164	0.1152	0.0647	0.1672	0.1176
輸入誘発依存 度 (%)	35	4.64	43.18	2.33	28.71		6.10	15.04	100.00
	40	4.98	47.82	2.83	26.05		3.16	15.15	100.00
	45	2.94	40.79	3.12	34.76		4.48	13.91	100.00
	50	3.16	50.72	2.61	27.08	7.52	0.16	16.26	100.00

付表 13. 国内総支出・総生産・純生産

	昭和年	国内総支出		国内総生産		国内純生産(要素費用表示)	
		億円	%	億円	%	億円	%
1. 農林水産品	35	1,598	1.03	20,956	13.50	18,389	14.75
	40	3,333	1.05	30,765	9.66	26,768	10.41
	45	2,677	0.37	44,889	6.16	39,577	6.68
	50	6,629	0.45	79,289	5.35	67,563	5.54
2. 鉱産品	35	△ 3,807	△ 2.47	2,488	1.60	2,053	1.65
	40	△ 8,425	△ 3.65	3,612	1.13	2,630	1.02
	45	△ 21,973	△ 3.02	6,101	0.84	4,820	0.81
	50	△ 87,148	△ 5.88	7,672	0.52	6,027	0.49
3. 製造工業製品	35	67,819	43.68	51,958	33.47	39,226	31.46
	40	127,390	40.01	101,378	31.84	75,839	29.50
	45	283,491	38.92	246,867	33.89	188,638	31.82
	50	485,243	32.75	411,654	27.78	316,277	25.95
4. 建設	35	28,888	18.61	9,653	6.22	9,024	7.24
	40	60,676	19.06	22,469	7.06	20,460	7.96
	45	149,149	20.48	57,237	7.86	49,289	8.31
	50	315,759	21.31	139,106	9.39	120,760	9.91
5. 電気・ガス・水道	35	1,931	1.24	4,039	2.60	1,896	1.52
	40	4,076	1.28	8,613	2.70	4,359	1.70
	45	8,528	1.17	17,217	2.36	10,535	1.78
	50	20,879	1.41	32,843	2.22	20,942	1.72
6. 商業・金融・ 保険・不動産	35	23,588	15.19	28,624	18.44	23,252	18.65
	40	60,477	18.99	73,059	22.94	60,325	23.46
	45	146,171	20.07	176,000	24.16	149,182	25.16
	50	305,261	20.60	390,639	26.37	325,362	26.70
7. 不動産賃貸料	35	—	—	—	—	—	—
	40	—	—	—	—	—	—
	45	210	0.03	9,847	1.35	8,471	1.43
	50	—	—	23,505	1.59	19,808	1.63
8. 運輸・通信	35	7,838	5.05	11,790	7.59	8,695	6.97
	40	14,498	4.55	24,737	7.77	18,039	7.02
	45	34,616	4.75	49,728	6.83	37,215	6.28
	50	84,396	5.70	90,678	6.12	72,030	5.91
9. 公務	35	8,253	5.32	7,822	5.04	6,894	5.53
	40	12,812	4.02	11,931	3.75	11,664	4.54
	45	22,509	3.09	21,064	2.89	20,374	3.44
	50	85,812	5.79	59,651	4.03	57,476	4.72
10. サービス	35	18,732	12.07	16,372	10.55	14,533	11.66
	40	43,619	13.70	40,445	12.70	35,776	13.91
	45	100,752	13.83	84,624	11.62	71,686	12.09
	50	259,505	17.51	237,849	16.05	208,550	17.11
11. 事務用品	35	—	—	—	—	—	—
	40	—	—	—	—	—	—
	45	238	0.03	—	—	—	—
	50	—	—	—	—	—	—
12. 租包	35	—	—	—	—	—	—
	40	—	—	—	—	—	—
	45	7	0.00	—	—	—	—
	50	—	—	2,468	0.17	2,342	0.19
13. 分類不明	35	411	0.26	1,547	1.00	708	0.57
	40	10,441	3.28	1,410	0.44	1,247	0.49
	45	1,962	0.27	14,765	2.03	13,082	2.21
	50	5,305	0.36	6,285	0.42	1,524	0.13
合計	35	155,250	100.00	155,250	100.00	124,668	100.00
	40	318,420	100.00	318,420	100.00	257,107	100.00
	45	728,338	100.00	728,338	100.00	592,869	100.00
	50	1,481,640	100.00	1,481,640	100.00	1,218,660	100.00
45～50年の増加率			203.46		203.46		205.60

付表 14. 主要関連指標

項 目	35年	40	45	49	50	51	備 考
1. 生産指数							
(1) 農林水産業 (総合)	78.5	86.4	94.2	97.6	100.0	97.7	
1) 農 業	75.3	84.3	94.7	96.8	100.0	96.5	
2) 林 業	153.9	146.8	124.2	108.8	100.0	102.9	
3) 水産業	57.4	68.4	78.3	96.2	100.0	101.1	
(2) 公益・鉱工業	26.0	44.9	91.8	111.7	100.0	111.0	
1) 公益事業	26.5	43.3	75.9	97.3	100.0	108.5	
2) 鉱 業	125.2	135.2	139.2	105.8	100.0	100.0	
3) 製造業	25.3	44.3	92.2	112.4	100.0	111.2	
(3) 商業販売額	—	—	—	91.8	100.0	113.9	
1) 卸売業	—	—	—	93.3	100.0	115.5	
2) 小売業	—	—	—	84.1	100.0	106.0	
(4) 総合輸送活動	15.7	30.3	84.3	96.7	100.0	104.5	40年=100 から換算
1) 貨 物	22.1	40.4	103.1	103.3	100.0	102.5	
2) 旅 客	11.9	24.2	72.8	92.7	100.0	105.7	
(5) 第3次産業 活動指数	—	—	76.0	95.2	100.0	104.8	
1) 卸・小売	—	—	73.9	93.9	100.0	103.8	
2) 金融・保険	—	—	66.3	91.7	100.0	110.4	
3) 不動産業	—	—	66.1	97.6	100.0	108.9	
4) 運輸・通信	—	—	84.7	100.2	100.0	103.4	
5) 電気・ガス	—	—	73.4	96.6	100.0	107.4	
6) サービス	—	—	80.8	95.6	100.0	103.4	
7) 公 務	—	—	76.3	94.2	100.0	103.7	
2. 生産者出荷指数	25.8	43.7	88.7	107.6	100.0	110.2	
1) 公益事業	25.7	43.3	75.3	97.1	100.0	108.5	
2) 鉱 業	129.1	139.1	138.1	106.6	100.0	100.6	
3) 製造業	25.3	43.4	89.1	108.1	100.0	110.3	
3. 生産者製品在庫指数	15.5	33.3	63.4	93.6	100.0	98.5	
1) 鉱 業	54.4	56.7	72.1	84.4	100.0	92.7	
2) 製造業	15.3	33.2	63.6	93.6	100.0	98.5	

項 目	35年	40	45	49	50	51	備 考
4. 製造業原材料 在庫指数	34.0	40.3	64.3	95.9	100.0	104.9	
1) 国産分	36.6	44.5	66.4	98.0	100.0	105.8	
2) 輸入分	24.3	27.5	56.8	91.4	100.0	103.2	
5. 商業在庫額指 数	11.8	25.4	48.4	95.6	100.0	106.2	
1) 卸売業	36.4	37.9	48.2	97.1	100.0	105.6	
2) 小売業	11.8	25.6	49.0	92.4	100.0	107.4	
6. 家計支出 (千円)							
1) 勤労者世帯	385.1	622.3	1,015.7	1,743.7	2,002.2	2,195.2	
2) 農家家計費	368.4	654.5	1,225.2	2,299.9	2,650.0	2,908.1	
7. 政府収支 (億円)							
(1) 消費支出 (一般会計)							
1) 中央	17,431.5	37,230.2	81,877.0	190,997.9	208,608.8	244,676.1	
2) 地方	19,249.0	43,651.0	98,149.0	228,879.0	256,545.0	—	
(2) 間接税							
1) 中央	6,276.7	10,749.7	21,478.3	35,174.5	37,659.2	42,875.4	
2) 地方	5,640.0	10,690.0	26,347.0	52,462.0	51,854.0	60,240.0	
(3) 補助金等(一般 会計, 億円)	3,203	10,196	22,544	53,862	68,200	81,816	「補助金便覧」
8. 新規機械受注 (十億円)	1,021.7	1,708.6	5,067.4	6,692.8	6,629.9	7,233.0	
1) 外需	104.7	409.6	1,215.7	1,526.7	2,352.3	2,746.3	
2) 官公需	121.3	252.4	415.1	933.9	993.2	922.2	
3) 民需	754.0	945.2	3,087.6	3,661.0	2,810.5	3,060.4	
4) 代理店	41.6	101.4	349.1	571.2	474.0	504.0	
9. 建築着工 (十億円)							
(工事費予定額)	808.9	2,255.8	6,669.7	13,627.4	14,676.6	16,408.2	「建設統計月報」
建設工事受注	—	1,419.3	3,441.2	6,293.3	5,947.2	5,990.9	
10. 貿易(億円)							
1) 輸出 (F・O・B)	14,596.3	30,426.3	69,543.7	162,078.8	165,453.1	199,346.2	「貿易概況」
2) 輸入 (C・I・F)	16,168.1	29,408.5	67,972.2	180,763.8	171,700.3	192,291.7	
11. 物価指数							
1) 卸売(総合)	56.1	57.3	63.8	97.1	100.0	105.0	
2) 工業製品生 産者(＃)	—	—	67.3	97.8	100.0	105.5	45年=100 から換算
3) 農産物(＃)	28.3	42.2	55.2	88.5	100.0	109.5	

項 目	35年	40	45	49	50	51	備 考	
4) 農業生産資材(〃)	41.1	47.6	55.1	94.4	100.0	104.6	昭和9～ 11年=1	
5) 農村生活資材(〃)	37.4	46.6	59.2	94.1	100.0	108.3		
6) 消費者(全国総合)	32.8	44.5	58.0	89.4	100.0	109.3		
7) 料金(東京理容)	474.5	907.3	1,255.1	2,791.2	3,673.4	4,259.2		
8) 〃(東京クリーニング)	160.7	252.8	325.3	567.6	636.8	721.0		
12. 労 働								
(1) 雇用指数								
常用(総合)	61.1	83.3	98.2	102.0	100.0	98.3		
(2) 賃金指数								
1) 常用(総合名目)	13.5	22.3	42.4	87.1	100.0	112.8		
2) 〃(〃実質)	41.0	50.0	73.1	97.4	100.0	103.2		
13. 国民総生産(市場価格)	15,499.2	31,955.5	70,997.0	132,361.9	145,653.3	164,419.6	} 単位 10億円	
国民純生産(要素費用)	12,816.5	25,557.4	57,383.9	107,212.9	125,585.0	140,221.3		