

住民基本台帳人口（平成26年1月1日現在）に基づく試算結果の概要

- ・ 本試算は、平成26年1月1日現在の住民基本台帳人口（日本人住民）により集計している。
なお、平成26年より、住民基本台帳人口の調査期日は、3月31日現在から1月1日現在に変更されている。
- ・ 国勢調査人口は、いずれも確定値による。
- ・ 選挙区別人口等については、それぞれ以下の選挙区により算出している。

衆議院小選挙区

平成17年国調人口 緊急是正法(平成24年法律第95号)による区割り改定前の選挙区
それ以外の人口 緊急是正法(平成24年法律第95号)による区割り改定後の選挙区

参議院選挙区

平成17年国調人口 公職選挙法の一部を改正する法律(平成24年法律第94号)による「4増4減」の定数は正前の選挙区
それ以外の人口 公職選挙法の一部を改正する法律(平成24年法律第94号)による「4増4減」の定数は正後の選挙区

I 衆議院小選挙区選出議員選挙関係

1. 現行定数による都道府県間較差

平成17年国調人口 最大：東京都503,064人 最小：高知県265,431人 較差： 1. 895倍	平成22年国調人口 東京都526,376人 鳥取県294,334人 1. 788倍	H25. 3住基人口 最大：東京都510,298人 最小：鳥取県292,301人 較差： 1. 746倍	H26. 1住基人口 東京都512,305人 鳥取県291,637人 1. 757倍	参考 H25. 1住基人口 東京都509,604人 鳥取県293,691人 1. 735倍
--	--	---	---	--

2. 小選挙区別試算結果

(注) 分割市区町の住民基本台帳人口は、平成22年国調人口の比率で按分算出。

(1) 人口上位5選挙区

平成17年国調人口 1 千葉4区569,835人 2 兵庫6区569,780人 3 東京6区566,827人 4 東京19区563,802人 5 静岡5区563,472人	平成22年国調人口 東京16区581,677人 東京24区580,053人 東京19区579,706人 東京1区578,555人 兵庫6区578,250人	H25. 3住基人口 1 兵庫6区588,492人 2 愛知12区571,779人 3 北海道1区571,633人 4 兵庫7区569,443人 5 埼玉3区565,861人	H26. 1住基人口 兵庫6区589,658人 北海道1区575,910人 愛知12区573,279人 兵庫7区571,657人 東京23区567,101人	参考 H25. 1住基人口 兵庫6区589,371人 北海道1区572,945人 愛知12区571,528人 兵庫7区570,669人 静岡5区566,287人
--	--	--	---	---

(2) 人口下位5選挙区

平成17年国調人口 300 高知3区258,681人 299 徳島3区263,380人 298 高知2区266,525人 297 長崎3区267,921人 296 徳島1区270,633人	平成22年国調人口 295 鳥取2区291,103人 294 福島4区291,944人 293 青森3区292,492人 292 宮城5区295,713人 291 鹿児島5区296,006人	H25. 3住基人口 295 宮城5区280,576人 294 福島4区287,910人 293 鳥取1区292,132人 292 鳥取2区292,470人 291 青森3区293,620人	H26. 1住基人口 宮城5区279,536人 福島4区286,436人 鳥取1区291,307人 鳥取2区291,967人 青森3区292,677人	参考 H25. 1住基人口 宮城5区281,737人 福島4区290,271人 鳥取2区293,517人 鳥取1区293,864人 三重4区294,419人
---	--	--	--	---

(3) 最大較差

平成17年国調人口
 最大：千葉4区569,835人
 最小：高知3区258,681人
 較差：2.203倍

平成22年国調人口
 東京16区581,677人
 鳥取2区291,103人
 1.998倍

H25.3住基人口
 最大：兵庫6区588,492人
 最小：宮城5区280,576人
 較差：2.097倍

H26.1住基人口
 兵庫6区589,658人
 宮城5区279,536人
 2.109倍

参考 H25.1住基人口
 兵庫6区589,371人
 宮城5区281,737人
 2.092倍

(4) 人口最小選挙区との較差が2倍以上となる選挙区の数

平成17年国調人口
 517,362人以上
 48選挙区

平成22年国調人口
 582,206人以上
 0選挙区

H25.3住基人口
 561,152人以上
 9選挙区

H26.1住基人口
 559,072人以上
 14選挙区

参考 H25.1住基人口
 563,474人以上
 9選挙区

II 参議院選挙区選出議員選挙関係

(1) 議員一人当たり人口上位5選挙区

平成17年国調人口
 1 大阪府1,469,528人
 2 神奈川県1,465,266人
 3 北海道1,406,934人
 4 兵庫県1,397,650人
 5 福岡県1,262,477人

平成22年国調人口
 兵庫県1,397,033人
 北海道1,376,605人
 東京都1,315,939人
 福岡県1,267,992人
 愛知県1,235,120人

H25.3住基人口
 1 兵庫県1,391,206人
 2 北海道1,361,077人
 3 東京都1,275,745人
 4 福岡県1,263,368人
 5 愛知県1,212,169人

H26.1住基人口
 兵庫県1,390,095人
 北海道1,360,270人
 東京都1,280,763人
 福岡県1,265,885人
 愛知県1,214,824人

参考 H25.1住基人口
 兵庫県1,393,475人
 北海道1,367,680人
 東京都1,274,009人
 福岡県1,265,336人
 愛知県1,212,867人

(2) 議員一人当たり人口下位5選挙区

平成17年国調人口
 47 鳥取県303,506人
 46 島根県371,112人
 45 高知県398,146人
 44 徳島県404,975人
 43 福井県410,796人

平成22年国調人口
 鳥取県294,334人
 島根県358,699人
 高知県382,228人
 徳島県392,746人
 福井県403,157人

H25.3住基人口
 47 鳥取県292,301人
 46 島根県353,939人
 45 高知県376,423人
 44 徳島県390,054人
 43 福井県399,470人

H26.1住基人口
 鳥取県291,637人
 島根県353,032人
 高知県375,464人
 徳島県388,727人
 福井県398,533人

参考 H25.1住基人口
 鳥取県293,691人
 島根県355,766人
 高知県378,905人
 徳島県391,724人
 福井県400,751人

(3) 最大較差

平成17年国調人口
 最大：大阪府1,469,528人
 最小：鳥取県303,506人
 較差：4.842倍

平成22年国調人口
 兵庫県1,397,033人
 鳥取県294,334人
 4.746倍

H25.3住基人口
 最大：兵庫県1,391,206人
 最小：鳥取県292,301人
 較差：4.759倍

H26.1住基人口
 兵庫県1,390,095人
 鳥取県291,637人
 4.767倍

参考 H25.1住基人口
 兵庫県1,393,475人
 鳥取県293,691人
 4.745倍

衆議院小選挙区別 住民基本台帳人口、較差

選挙区名	H26.1.1現在 住基台帳人口 (人)	最小選挙区 との較差	選挙区名	H26.1.1現在 住基台帳人口 (人)	最小選挙区 との較差	選挙区名	H26.1.1現在 住基台帳人口 (人)	最小選挙区 との較差
北海道 1区	575,910	2.060	埼玉 1区	532,419	1.905	神奈川 9区	370,567	1.326
北海道 2区	535,067	1.914	埼玉 2区	561,031	2.007	※神奈川 10区	521,516	1.866
北海道 3区	539,654	1.931	埼玉 3区	567,056	2.029	神奈川 11区	463,531	1.658
北海道 4区	364,687	1.305	埼玉 4区	439,345	1.572	神奈川 12区	463,646	1.659
北海道 5区	554,226	1.983	埼玉 5区	435,203	1.557	神奈川 13区	565,754	2.024
北海道 6区	515,298	1.843	※埼玉 6区	522,624	1.870	※神奈川 14区	538,972	1.928
北海道 7区	323,809	1.158	※埼玉 7区	508,160	1.818	※神奈川 15区	556,100	1.989
北海道 8区	459,517	1.644	※埼玉 8区	427,512	1.529	※神奈川 16区	524,930	1.878
北海道 9区	482,203	1.725	埼玉 9区	486,567	1.741	神奈川 17区	513,959	1.839
北海道 10区	375,667	1.344	埼玉 10区	393,171	1.407	※神奈川 18区	512,340	1.833
北海道 11区	349,387	1.250	※埼玉 11区	435,638	1.558	神奈川 計	8,940,001	
北海道 12区	365,654	1.308	※埼玉 12区	448,568	1.605	※新潟 1区	520,914	1.863
北海道 計	5,441,079		※埼玉 13区	436,098	1.560	※新潟 2区	367,387	1.314
※青森 1区	404,210	1.446	※埼玉 14区	512,285	1.833	※新潟 3区	379,128	1.356
青森 2区	306,941	1.098	※埼玉 15区	462,939	1.656	※新潟 4区	381,936	1.366
青森 3区	292,677	1.047	埼玉 計	7,168,616		※新潟 5区	342,370	1.225
※青森 4区	360,135	1.288	千葉 1区	490,774	1.756	※新潟 6区	350,172	1.253
青森 計	1,363,963		千葉 2区	527,857	1.888	新潟 計	2,341,907	
※岩手 1区	342,205	1.224	千葉 3区	401,426	1.436	※富山 1区	319,340	1.142
※岩手 2区	329,524	1.179	※千葉 4区	538,344	1.926	※富山 2区	306,544	1.097
岩手 3区	294,527	1.054	※千葉 5区	505,861	1.810	富山 3区	452,808	1.620
岩手 4区	339,734	1.215	※千葉 6区	420,987	1.506	富山 計	1,078,692	
岩手 計	1,305,990		※千葉 7区	487,832	1.745	石川 1区	447,749	1.602
宮城 1区	508,235	1.818	※千葉 8区	479,800	1.716	石川 2区	395,938	1.416
宮城 2区	531,708	1.902	千葉 9区	486,497	1.740	石川 3区	309,262	1.106
宮城 3区	345,166	1.235	※千葉 10区	429,833	1.538	石川 計	1,152,949	
宮城 4区	313,505	1.122	※千葉 11区	436,330	1.561	福井 1区	466,067	1.667
※宮城 5区	279,536	1.000	※千葉 12区	461,007	1.649	福井 2区	330,999	1.184
※宮城 6区	336,359	1.203	※千葉 13区	474,955	1.699	福井 計	797,066	
宮城 計	2,314,509		千葉 計	6,141,503		山梨 1区	519,856	1.860
秋田 1区	319,370	1.143	東京 1区	558,897	1.999	山梨 2区	328,436	1.175
秋田 2区	333,514	1.193	東京 2区	499,855	1.788	山梨 計	848,292	
秋田 3区	413,654	1.480	※東京 3区	561,902	2.010	※長野 1区	522,390	1.869
秋田 計	1,066,538		※東京 4区	506,392	1.812	※長野 2区	470,261	1.682
山形 1区	371,897	1.330	※東京 5区	561,504	2.009	長野 3区	487,782	1.745
山形 2区	403,518	1.444	※東京 6区	551,600	1.973	長野 4区	298,284	1.067
山形 3区	369,873	1.323	※東京 7区	508,501	1.819	長野 5区	352,168	1.260
山形 計	1,145,288		東京 8区	532,247	1.904	長野 計	2,130,885	
福島 1区	500,060	1.789	※東京 9区	542,026	1.939	※岐阜 1区	294,932	1.413
福島 2区	421,717	1.509	※東京 10区	408,438	1.461	岐阜 2区	378,368	1.354
福島 3区	356,560	1.276	※東京 11区	523,326	1.872	※岐阜 3区	518,125	1.854
福島 4区	286,436	1.025	※東京 12区	462,949	1.656	岐阜 4区	417,135	1.492
福島 5区	401,821	1.437	※東京 13区	505,085	1.807	岐阜 5区	346,142	1.238
福島 計	1,966,594		東京 14区	437,394	1.565	岐阜 計	2,054,702	
※茨城 1区	495,675	1.773	※東京 15区	465,908	1.667	※静岡 1区	466,242	1.668
※茨城 2区	436,040	1.560	※東京 16区	559,105	2.000	※静岡 2区	481,316	1.722
茨城 3区	467,547	1.673	※東京 17区	527,735	1.888	※静岡 3区	456,907	1.635
※茨城 4区	330,424	1.182	※東京 18区	502,430	1.797	※静岡 4区	394,676	1.412
※茨城 5区	305,188	1.092	東京 19区	566,933	2.028	※静岡 5区	563,825	2.017
※茨城 6区	530,991	1.900	東京 20区	493,326	1.765	※静岡 6区	524,185	1.875
※茨城 7区	378,199	1.353	東京 21区	462,976	1.656	※静岡 7区	402,925	1.441
茨城 計	2,944,064		東京 22区	559,592	2.002	※静岡 8区	441,844	1.581
※栃木 1区	519,364	1.858	東京 23区	567,101	2.029	静岡 計	3,731,920	
※栃木 2区	325,294	1.164	東京 24区	554,462	1.984	愛知 1区	443,387	1.586
栃木 3区	297,527	1.064	東京 25区	387,943	1.388	愛知 2区	476,151	1.703
※栃木 4区	487,472	1.744	東京 計	12,807,627		愛知 3区	484,460	1.733
※栃木 5区	350,757	1.255	神奈川 1区	497,867	1.781	愛知 4区	443,582	1.587
栃木 計	1,980,414		神奈川 2区	501,739	1.795	愛知 5区	504,696	1.805
※群馬 1区	466,105	1.667	神奈川 3区	500,428	1.790	愛知 6区	523,986	1.874
※群馬 2区	407,420	1.457	神奈川 4区	393,684	1.408	愛知 7区	540,823	1.935
※群馬 3区	370,257	1.325	神奈川 5区	551,512	1.973	愛知 8区	529,302	1.894
※群馬 4区	358,443	1.282	神奈川 6区	448,199	1.603	※愛知 9区	525,649	1.880
※群馬 5区	376,869	1.348	神奈川 7区	536,280	1.918	※愛知 10区	525,025	1.878
群馬 計	1,979,094		神奈川 8区	478,977	1.713	※愛知 11区	464,671	1.662

	選挙区名	H26. 1. 1現在 住基台帳人口 (人)	最小選挙区 との較差
	愛知12区	573,279	2.051
	愛知13区	502,098	1.796
※	愛知14区	322,032	1.152
	愛知15区	429,801	1.538
	愛知計	7,288,942	
※	三重1区	373,085	1.335
※	三重2区	409,643	1.465
※	三重3区	420,049	1.503
※	三重4区	293,011	1.048
	三重5区	331,788	1.187
	三重計	1,827,576	
	滋賀1区	390,303	1.396
※	滋賀2区	327,880	1.173
	滋賀3区	321,026	1.148
※	滋賀4区	358,746	1.283
	滋賀計	1,397,955	
	京都1区	452,164	1.618
	京都2区	317,333	1.135
	京都3区	419,870	1.502
	京都4区	480,652	1.719
	京都5区	307,171	1.099
	京都6区	557,377	1.994
	京都計	2,534,567	
	大阪1区	469,147	1.678
	大阪2区	427,369	1.529
	大阪3区	447,346	1.600
	大阪4区	512,773	1.834
	大阪5区	494,213	1.768
	大阪6区	468,682	1.677
	大阪7区	438,976	1.570
	大阪8区	395,499	1.415
	大阪9区	541,934	1.939
	大阪10区	384,308	1.375
	大阪11区	482,653	1.727
	大阪12区	416,914	1.491
	大阪13区	484,650	1.734
	大阪14区	516,167	1.847
	大阪15区	482,801	1.727
	大阪16区	386,165	1.381
	大阪17区	411,871	1.473
	大阪18区	535,986	1.917
	大阪19区	381,060	1.363
	大阪計	8,678,514	
	兵庫1区	452,196	1.618
	兵庫2区	425,676	1.523
	兵庫3区	385,843	1.380
	兵庫4区	526,846	1.885
	兵庫5区	436,955	1.563
	兵庫6区	589,658	2.109
	兵庫7区	571,657	2.045
	兵庫8区	456,141	1.632
	兵庫9区	437,800	1.566
	兵庫10区	428,256	1.532
※	兵庫11区	483,815	1.731
※	兵庫12区	365,535	1.308
	兵庫計	5,560,378	

	選挙区名	H26. 1. 1現在 住基台帳人口 (人)	最小選挙区 との較差
※	奈良1区	356,215	1.274
※	奈良2区	364,182	1.303
	奈良3区	358,790	1.284
	奈良4区	313,006	1.120
	奈良計	1,392,193	
	和歌山1区	375,783	1.344
	和歌山2区	306,952	1.098
	和歌山3区	323,720	1.158
	和歌山計	1,006,455	
	鳥取1区	291,307	1.042
	鳥取2区	291,967	1.044
	鳥取計	583,274	
※	島根1区	337,144	1.206
※	島根2区	368,920	1.320
	島根計	706,064	
※	岡山1区	432,567	1.547
※	岡山2区	354,030	1.266
※	岡山3区	345,226	1.235
※	岡山4区	460,769	1.648
※	岡山5区	331,950	1.188
	岡山計	1,924,542	
※	広島1区	383,256	1.371
※	広島2区	481,582	1.723
※	広島3区	443,744	1.587
※	広島4区	372,567	1.333
※	広島5区	311,309	1.114
※	広島6区	379,461	1.357
	広島7区	466,604	1.669
	広島計	2,838,523	
※	山口1区	437,837	1.566
※	山口2区	357,710	1.280
※	山口3区	323,671	1.158
	山口4区	310,750	1.112
	山口計	1,429,968	
	徳島1区	447,768	1.602
	徳島2区	329,686	1.179
	徳島計	777,454	
※	香川1区	377,117	1.349
※	香川2区	323,758	1.158
※	香川3区	300,792	1.076
	香川計	1,001,667	
※	愛媛1区	483,189	1.729
※	愛媛2区	301,922	1.080
	愛媛3区	327,529	1.172
	愛媛4区	315,226	1.128
	愛媛計	1,427,866	
※	高知1区	383,590	1.372
※	高知2区	367,337	1.314
	高知計	750,927	
	福岡1区	493,087	1.764
	福岡2区	544,219	1.947
	福岡3区	509,755	1.824
	福岡4区	434,301	1.554
	福岡5区	519,952	1.860
	福岡6区	460,014	1.646
	福岡7区	368,252	1.317

	選挙区名	H26. 1. 1現在 住基台帳人口 (人)	最小選挙区 との較差
	福岡8区	438,480	1.569
	福岡9区	472,659	1.691
	福岡10区	497,928	1.781
	福岡11区	324,894	1.162
	福岡計	5,063,541	
	佐賀1区	407,812	1.459
	佐賀2区	440,228	1.575
	佐賀計	848,040	
※	長崎1区	419,579	1.501
※	長崎2区	404,636	1.448
※	長崎3区	297,780	1.065
※	長崎4区	294,855	1.055
	長崎計	1,416,850	
※	熊本1区	469,257	1.679
※	熊本2区	370,166	1.324
※	熊本3区	337,432	1.207
※	熊本4区	339,706	1.215
※	熊本5区	299,715	1.072
	熊本計	1,816,276	
※	大分1区	460,875	1.649
※	大分2区	349,079	1.249
	大分3区	378,201	1.353
	大分計	1,188,155	
	宮崎1区	432,710	1.548
	宮崎2区	353,246	1.264
	宮崎3区	352,357	1.261
	宮崎計	1,138,313	
※	鹿児島1区	414,640	1.483
※	鹿児島2区	344,568	1.233
※	鹿児島3区	311,274	1.114
	鹿児島4区	331,945	1.187
	鹿児島5区	294,332	1.053
	鹿児島計	1,696,759	
	沖縄1区	332,948	1.191
	沖縄2区	361,090	1.292
	沖縄3区	388,351	1.389
	沖縄4区	356,083	1.274
	沖縄計	1,438,472	
	合計	126,434,964	

※ 分割市区町の人口については、平成22年国調人口の比率で按分して算出した。

	選挙区名	H26.1.1現在 住基台帳人口 (人)	最小選挙区 との較差		選挙区名	H26.1.1現在 住基台帳人口 (人)	最小選挙区 との較差
※181	静岡4区	394,676	1.412	241	岩手4区	339,734	1.215
182	神奈川4区	393,684	1.408	※242	熊本4区	339,706	1.215
183	埼玉10区	393,171	1.407	※243	熊本3区	337,432	1.207
184	滋賀1区	390,303	1.396	※244	島根1区	337,144	1.206
185	沖縄3区	388,351	1.389	※245	宮城6区	336,359	1.203
186	東京25区	387,943	1.388	246	秋田2区	333,514	1.193
187	大阪16区	386,165	1.381	247	沖縄1区	332,948	1.191
188	兵庫3区	385,843	1.380	※248	岡山5区	331,950	1.188
189	大阪10区	384,308	1.375	249	鹿児島4区	331,945	1.187
※190	高知1区	383,590	1.372	250	三重5区	331,788	1.187
191	広島1区	383,256	1.371	251	福井2区	330,999	1.184
※192	新潟4区	381,936	1.366	※252	茨城4区	330,424	1.182
193	大阪19区	381,060	1.363	253	徳島2区	329,686	1.179
※194	広島6区	379,461	1.357	※254	岩手2区	329,524	1.179
※195	新潟3区	379,128	1.356	255	山梨2区	328,436	1.175
196	岐阜2区	378,368	1.354	※256	滋賀2区	327,880	1.173
197	大分3区	378,201	1.353	257	愛媛3区	327,529	1.172
※198	茨城7区	378,199	1.353	※258	栃木2区	325,294	1.164
※199	香川1区	377,117	1.349	259	福岡11区	324,894	1.162
※200	群馬5区	376,869	1.348	260	北海道7区	323,809	1.158
201	和歌山1区	375,783	1.344	※261	香川2区	323,758	1.158
202	北海道10区	375,667	1.344	262	和歌山3区	323,720	1.158
※203	三重1区	373,085	1.335	※263	山口3区	323,671	1.158
※204	広島4区	372,567	1.333	※264	愛知14区	322,032	1.152
205	山形1区	371,897	1.330	265	滋賀3区	321,026	1.148
206	神奈川9区	370,567	1.326	266	秋田1区	319,370	1.143
※207	群馬3区	370,257	1.325	※267	富山1区	319,340	1.142
※208	熊本2区	370,166	1.324	268	京都2区	317,333	1.135
209	山形3区	369,873	1.323	269	愛媛4区	315,226	1.128
※210	島根2区	368,920	1.320	270	宮城4区	313,505	1.122
211	福岡7区	368,252	1.317	271	奈良4区	313,006	1.120
※212	新潟2区	367,387	1.314	※272	広島5区	311,309	1.114
※213	高知2区	367,337	1.314	※273	鹿児島3区	311,274	1.114
214	北海道12区	365,654	1.308	274	山口4区	310,750	1.112
※215	兵庫12区	365,535	1.308	275	石川3区	309,262	1.106
216	北海道4区	364,687	1.305	276	京都5区	307,171	1.099
※217	奈良2区	364,182	1.303	277	和歌山2区	306,952	1.098
218	沖縄2区	361,090	1.292	278	青森2区	306,941	1.098
※219	青森4区	360,135	1.288	※279	富山2区	306,544	1.097
220	奈良3区	358,790	1.284	280	茨城5区	305,188	1.092
※221	滋賀4区	358,746	1.283	※281	愛媛2区	301,922	1.080
※222	群馬4区	358,443	1.282	※282	香川3区	300,792	1.076
※223	山口2区	357,710	1.280	283	熊本5区	299,715	1.072
224	福島3区	356,560	1.276	284	長野4区	298,284	1.067
※225	奈良1区	356,215	1.274	※285	長崎3区	297,780	1.065
226	沖縄4区	356,083	1.274	286	栃木3区	297,527	1.064
※227	岡山2区	354,030	1.266	※287	長崎4区	294,855	1.055
228	宮崎2区	353,246	1.264	288	岩手3区	294,527	1.054
229	宮崎3区	352,357	1.261	289	鹿児島5区	294,332	1.053
230	長野5区	352,168	1.260	※290	三重4区	293,011	1.048
※231	栃木5区	350,757	1.255	291	青森3区	292,677	1.047
232	新潟6区	350,172	1.253	292	鳥取2区	291,967	1.044
233	北海道11区	349,387	1.250	293	鳥取1区	291,307	1.042
※234	大分2区	349,079	1.249	294	福島4区	286,436	1.025
235	岐阜5区	346,142	1.238	※295	宮城5区	279,536	1.000
※236	岡山3区	345,226	1.235				
237	宮城3区	345,166	1.235				
※238	鹿児島2区	344,568	1.233				
※239	新潟5区	342,370	1.225				
※240	岩手1区	342,205	1.224				

※ 分割市区町の人口については、平成22年国調人口の比率で按分して算出した。

衆議院小選挙区 住民基本台帳人口で最小選挙区との較差が
2倍以上となる選挙区

選挙区	H26.1.1現在 住基台帳人口 (人)	較差 (倍)
1 兵庫 6区	589,658	2.109
2 北海道 1区	575,910	2.060
3 愛知 12区	573,279	2.051
4 兵庫 7区	571,657	2.045
5 東京 23区	567,101	2.029
6 埼玉 3区	567,056	2.029
7 東京 19区	566,933	2.028
8 神奈川 13区	565,754	2.024
9 静岡 5区	563,825	2.017
10 東京 3区	561,902	2.010
11 東京 5区	561,504	2.009
12 埼玉 2区	561,031	2.007
13 東京 22区	559,592	2.002
14 東京 16区	559,105	2.000

最小選挙区	宮城 5区		合計	14	選挙区
	279,536	×2=	559,072	人	

参議院選挙区別 人口、定数、較差

	選挙区名	H26. 1. 1現在 住基台帳人口	議員定数	議員1人当 たり人口	較差
1	北海道	5,441,079	4	1,360,270	4.664
2	青森県	1,363,963	2	681,982	2.338
3	岩手県	1,305,990	2	652,995	2.239
4	宮城県	2,314,509	4	578,627	1.984
5	秋田県	1,066,538	2	533,269	1.829
6	山形県	1,145,288	2	572,644	1.964
7	福島県	1,966,594	2	983,297	3.372
8	茨城県	2,944,064	4	736,016	2.524
9	栃木県	1,980,414	2	990,207	3.395
10	群馬県	1,979,094	2	989,547	3.393
11	埼玉県	7,168,616	6	1,194,769	4.097
12	千葉県	6,141,503	6	1,023,584	3.510
13	東京都	12,807,627	10	1,280,763	4.392
14	神奈川県	8,940,001	8	1,117,500	3.832
15	新潟県	2,341,907	4	585,477	2.008
16	富山県	1,078,692	2	539,346	1.849
17	石川県	1,152,949	2	576,475	1.977
18	福井県	797,066	2	398,533	1.367
19	山梨県	848,292	2	424,146	1.454
20	長野県	2,130,885	4	532,721	1.827
21	岐阜県	2,054,702	2	1,027,351	3.523
22	静岡県	3,731,920	4	932,980	3.199
23	愛知県	7,288,942	6	1,214,824	4.166
24	三重県	1,827,576	2	913,788	3.133
25	滋賀県	1,397,955	2	698,978	2.397
26	京都府	2,534,567	4	633,642	2.173
27	大阪府	8,678,514	8	1,084,814	3.720
28	兵庫県	5,560,378	4	1,390,095	4.767
29	奈良県	1,392,193	2	696,097	2.387
30	和歌山県	1,006,455	2	503,228	1.726
31	鳥取県	583,274	2	291,637	1.000
32	島根県	706,064	2	353,032	1.211
33	岡山県	1,924,542	2	962,271	3.300
34	広島県	2,838,523	4	709,631	2.433
35	山口県	1,429,968	2	714,984	2.452
36	徳島県	777,454	2	388,727	1.333
37	香川県	1,001,667	2	500,834	1.717
38	愛媛県	1,427,866	2	713,933	2.448
39	高知県	750,927	2	375,464	1.287
40	福岡県	5,063,541	4	1,265,885	4.341
41	佐賀県	848,040	2	424,020	1.454
42	長崎県	1,416,850	2	708,425	2.429
43	熊本県	1,816,276	2	908,138	3.114
44	大分県	1,188,155	2	594,078	2.037
45	宮崎県	1,138,313	2	569,157	1.952
46	鹿児島県	1,696,759	2	848,380	2.909
47	沖縄県	1,438,472	2	719,236	2.466
	計	126,434,964	146	865,993	

最大較差 4.767
 兵庫県 1,390,095
 鳥取県 291,637

参議院選挙区別 人口、定数、較差 (較差順)

	選挙区名	H26. 1. 1現在 住基台帳人口	議員定数	議員1人当 たり人口	較差
1	兵庫県	5,560,378	4	1,390,095	4.767
2	北海道	5,441,079	4	1,360,270	4.664
3	東京都	12,807,627	10	1,280,763	4.392
4	福岡県	5,063,541	4	1,265,885	4.341
5	愛知県	7,288,942	6	1,214,824	4.166
6	埼玉県	7,168,616	6	1,194,769	4.097
7	神奈川県	8,940,001	8	1,117,500	3.832
8	大阪府	8,678,514	8	1,084,814	3.720
9	岐阜県	2,054,702	2	1,027,351	3.523
10	千葉県	6,141,503	6	1,023,584	3.510
11	栃木県	1,980,414	2	990,207	3.395
12	群馬県	1,979,094	2	989,547	3.393
13	福島県	1,966,594	2	983,297	3.372
14	岡山県	1,924,542	2	962,271	3.300
15	静岡県	3,731,920	4	932,980	3.199
16	三重県	1,827,576	2	913,788	3.133
17	熊本県	1,816,276	2	908,138	3.114
18	鹿児島県	1,696,759	2	848,380	2.909
19	茨城県	2,944,064	4	736,016	2.524
20	沖縄県	1,438,472	2	719,236	2.466
21	山口県	1,429,968	2	714,984	2.452
22	愛媛県	1,427,866	2	713,933	2.448
23	広島県	2,838,523	4	709,631	2.433
24	長崎県	1,416,850	2	708,425	2.429
25	滋賀県	1,397,955	2	698,978	2.397
26	奈良県	1,392,193	2	696,097	2.387
27	青森県	1,363,963	2	681,982	2.338
28	岩手県	1,305,990	2	652,995	2.239
29	京都府	2,534,567	4	633,642	2.173
30	大分県	1,188,155	2	594,078	2.037
31	新潟県	2,341,907	4	585,477	2.008
32	宮城県	2,314,509	4	578,627	1.984
33	石川県	1,152,949	2	576,475	1.977
34	山形県	1,145,288	2	572,644	1.964
35	宮崎県	1,138,313	2	569,157	1.952
36	富山県	1,078,692	2	539,346	1.849
37	秋田県	1,066,538	2	533,269	1.829
38	長野県	2,130,885	4	532,721	1.827
39	和歌山県	1,006,455	2	503,228	1.726
40	香川県	1,001,667	2	500,834	1.717
41	山梨県	848,292	2	424,146	1.454
42	佐賀県	848,040	2	424,020	1.454
43	福井県	797,066	2	398,533	1.367
44	徳島県	777,454	2	388,727	1.333
45	高知県	750,927	2	375,464	1.287
46	島根県	706,064	2	353,032	1.211
47	鳥取県	583,274	2	291,637	1.000
	計	126,434,964	146	865,993	

最大較差 4.767
 兵庫県 1,390,095
 鳥取県 291,637

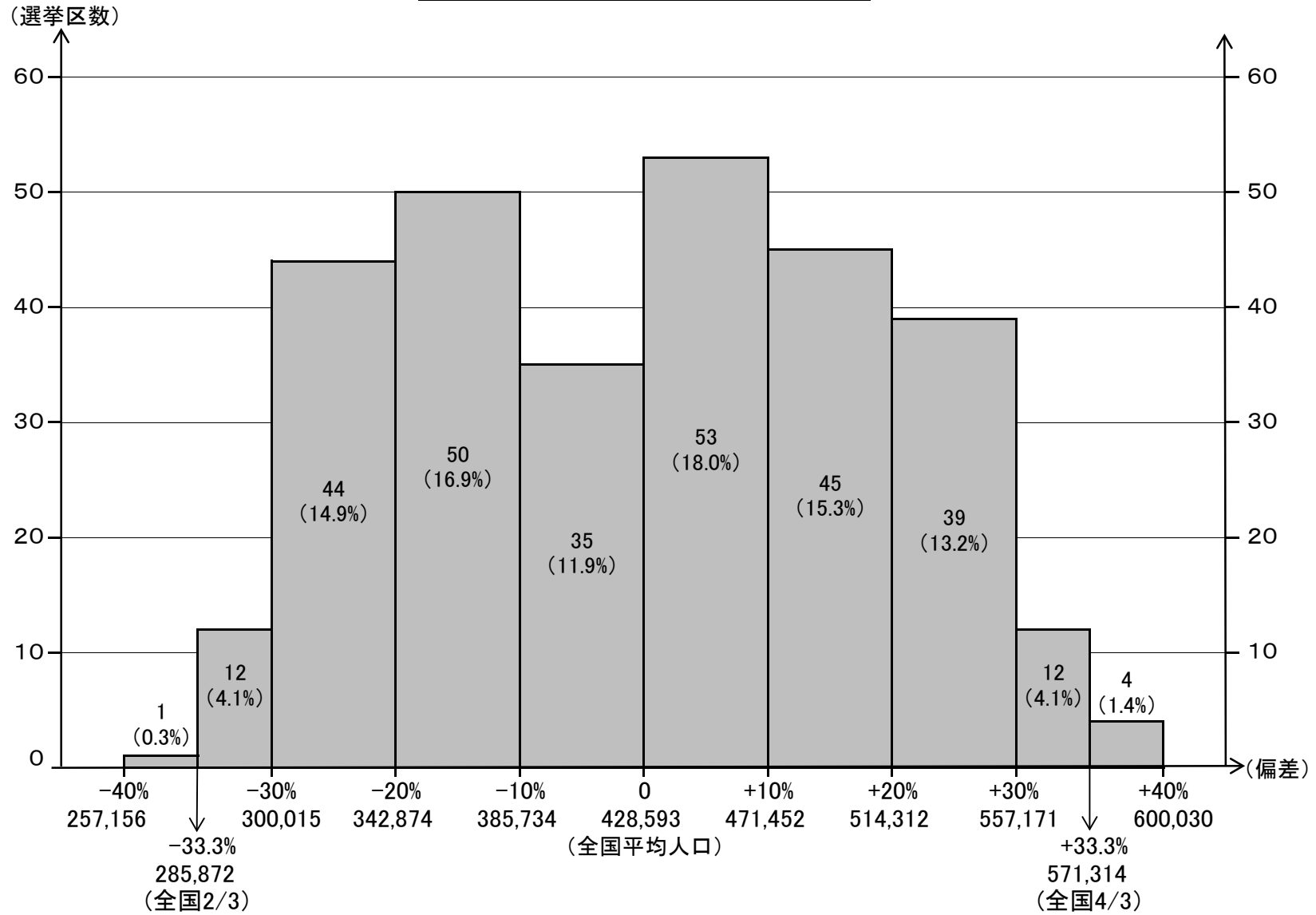
都道府県別 国調人口の最近10年間の増減（平成12年～平成22年）

	都道府県	平成22年国調	平成17年国調	平成12年国調	5年間の増減数		5年間の増減率		10年間の増減数		10年間の増減率	
		人口（確定値）	人口（確定値）	人口（確定値）	（人）	順位	（%）	順位	（人）	順位	（%）	順位
1	北海道	5,506,419	5,627,737	5,683,062	-121,318	47	-2.16	31	-176,643	47	-3.11	32
2	青森県	1,373,339	1,436,657	1,475,728	-63,318	46	-4.41	46	-102,389	45	-6.94	46
3	岩手県	1,330,147	1,385,041	1,416,180	-54,894	42	-3.96	44	-86,033	41	-6.08	43
4	宮城県	2,348,165	2,360,218	2,365,320	-12,053	16	-0.51	15	-17,155	19	-0.73	18
5	秋田県	1,085,997	1,145,501	1,189,279	-59,504	44	-5.19	47	-103,282	46	-8.68	47
6	山形県	1,168,924	1,216,181	1,244,147	-47,257	40	-3.89	43	-75,223	38	-6.05	42
7	福島県	2,029,064	2,091,319	2,126,935	-62,255	45	-2.98	37	-97,871	43	-4.60	37
8	茨城県	2,969,770	2,975,167	2,985,676	-5,397	12	-0.18	11	-15,906	17	-0.53	16
9	栃木県	2,007,683	2,016,631	2,004,817	-8,948	13	-0.44	14	2,866	11	0.14	11
10	群馬県	2,008,068	2,024,135	2,024,852	-16,067	21	-0.79	20	-16,784	18	-0.83	19
11	埼玉県	7,194,556	7,054,243	6,938,006	140,313	5	1.99	7	256,550	5	3.70	7
12	千葉県	6,216,289	6,056,462	5,926,285	159,827	3	2.64	3	290,004	4	4.89	6
13	東京都	13,159,388	12,576,601	12,064,101	582,787	1	4.63	1	1,095,287	1	9.08	1
14	神奈川県	9,048,331	8,791,597	8,489,974	256,734	2	2.92	2	558,357	2	6.58	2
15	新潟県	2,374,450	2,431,459	2,475,733	-57,009	43	-2.34	32	-101,283	44	-4.09	34
16	富山県	1,093,247	1,111,729	1,120,851	-18,482	26	-1.66	27	-27,604	28	-2.46	24
17	石川県	1,169,788	1,174,026	1,180,977	-4,238	11	-0.36	12	-11,189	16	-0.95	20
18	福井県	806,314	821,592	828,944	-15,278	19	-1.86	28	-22,630	21	-2.73	26
19	山梨県	863,075	884,515	888,172	-21,440	28	-2.42	33	-25,097	24	-2.83	27
20	長野県	2,152,449	2,196,114	2,215,168	-43,665	38	-1.99	30	-62,719	36	-2.83	28
21	岐阜県	2,080,773	2,107,226	2,107,700	-26,453	32	-1.26	22	-26,927	26	-1.28	21
22	静岡県	3,765,007	3,792,377	3,767,393	-27,370	33	-0.72	19	-2,386	12	-0.06	12
23	愛知県	7,410,719	7,254,704	7,043,300	156,015	4	2.15	6	367,419	3	5.22	4
24	三重県	1,854,724	1,866,963	1,857,339	-12,239	17	-0.66	18	-2,615	13	-0.14	13
25	滋賀県	1,410,777	1,380,361	1,342,832	30,416	8	2.20	5	67,945	7	5.06	5
26	京都府	2,636,092	2,647,660	2,644,391	-11,568	14	-0.44	13	-8,299	15	-0.31	15
27	大阪府	8,865,245	8,817,166	8,805,081	48,079	6	0.55	8	60,164	8	0.68	9
28	兵庫県	5,588,133	5,590,601	5,550,574	-2,468	10	-0.04	10	37,559	10	0.68	10
29	奈良県	1,400,728	1,421,310	1,442,795	-20,582	27	-1.45	24	-42,067	32	-2.92	29
30	和歌山県	1,002,198	1,035,969	1,069,912	-33,771	35	-3.26	40	-67,714	37	-6.33	45
31	鳥取県	588,667	607,012	613,289	-18,345	25	-3.02	39	-24,622	23	-4.01	33
32	島根県	717,397	742,223	761,503	-24,826	31	-3.34	41	-44,106	33	-5.79	40
33	岡山県	1,945,276	1,957,264	1,950,828	-11,988	15	-0.61	17	-5,552	14	-0.28	14
34	広島県	2,860,750	2,876,642	2,878,915	-15,892	20	-0.55	16	-18,165	20	-0.63	17
35	山口県	1,451,338	1,492,606	1,527,964	-41,268	37	-2.76	36	-76,626	39	-5.01	39
36	徳島県	785,491	809,950	824,108	-24,459	29	-3.02	38	-38,617	30	-4.69	38
37	香川県	995,842	1,012,400	1,022,890	-16,558	22	-1.64	26	-27,048	27	-2.64	25
38	愛媛県	1,431,493	1,467,815	1,493,092	-36,322	36	-2.47	34	-61,599	35	-4.13	35
39	高知県	764,456	796,292	813,949	-31,836	34	-4.00	45	-49,493	34	-6.08	44
40	福岡県	5,071,968	5,049,908	5,015,699	22,060	9	0.44	9	56,269	9	1.12	8
41	佐賀県	849,788	866,369	876,654	-16,581	23	-1.91	29	-26,866	25	-3.06	31
42	長崎県	1,426,779	1,478,632	1,516,523	-51,853	41	-3.51	42	-89,744	42	-5.92	41
43	熊本県	1,817,426	1,842,233	1,859,344	-24,807	30	-1.35	23	-41,918	31	-2.25	23
44	大分県	1,196,529	1,209,571	1,221,140	-13,042	18	-1.08	21	-24,611	22	-2.02	22
45	宮崎県	1,135,233	1,153,042	1,170,007	-17,809	24	-1.54	25	-34,774	29	-2.97	30
46	鹿児島県	1,706,242	1,753,179	1,786,194	-46,937	39	-2.68	35	-79,952	40	-4.48	36
47	沖縄県	1,392,818	1,361,594	1,318,220	31,224	7	2.29	4	74,598	6	5.66	3
	計	128,057,352	127,767,994	126,925,843	289,358		0.23		1,131,509		0.89	

都道府県別 住民基本台帳人口の最近10年間の増減（平成16年～平成26年）

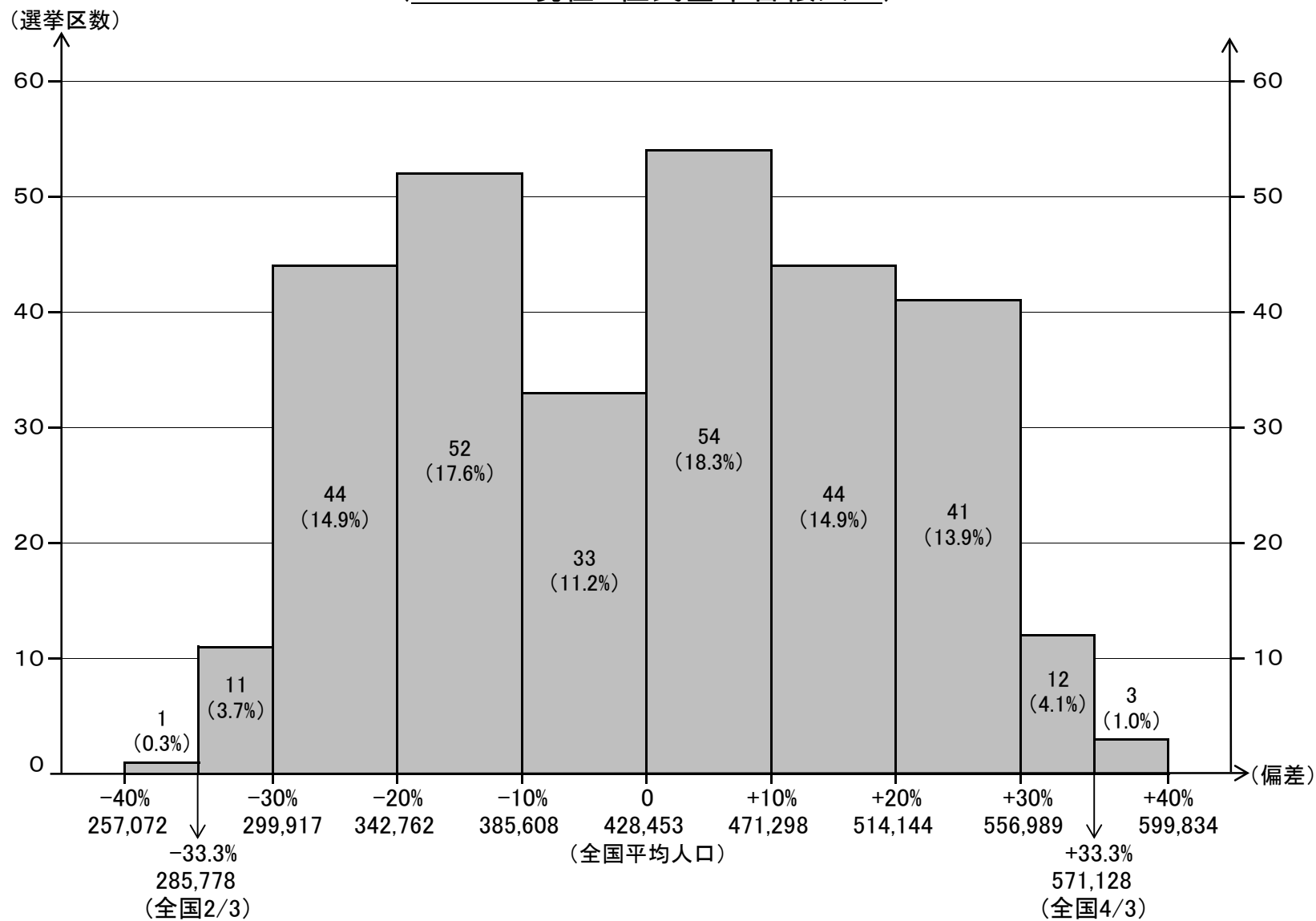
	都道府県	H26. 1. 1現在 住基台帳人口	H21. 3. 31現在 住基台帳人口	H16. 3. 31現在 住基台帳人口	5年間の増減数 (人)	5年間の増減率 (%)	10年間の増減数 (人)	10年間の増減率 (%)				
					順位	順位	順位	順位				
1	北海道	5,441,079	5,543,556	5,650,573	-102,477	47	-1.85	29	-209,494	47	-3.71	31
2	青森県	1,363,963	1,417,278	1,479,358	-53,315	44	-3.76	45	-115,395	45	-7.80	46
3	岩手県	1,305,990	1,355,205	1,405,060	-49,215	42	-3.63	44	-99,070	42	-7.05	43
4	宮城県	2,314,509	2,330,898	2,350,026	-16,389	15	-0.70	11	-35,517	22	-1.51	15
5	秋田県	1,066,538	1,118,735	1,173,722	-52,197	43	-4.67	46	-107,184	43	-9.13	47
6	山形県	1,145,288	1,185,100	1,225,990	-39,812	38	-3.36	42	-80,702	39	-6.58	42
7	福島県	1,966,594	2,063,769	2,116,210	-97,175	46	-4.71	47	-149,616	46	-7.07	44
8	茨城県	2,944,064	2,979,639	2,991,804	-35,575	35	-1.19	18	-47,740	32	-1.60	16
9	栃木県	1,980,414	2,003,954	2,006,717	-23,540	27	-1.17	17	-26,303	12	-1.31	14
10	群馬県	1,979,094	2,008,842	2,022,780	-29,748	31	-1.48	22	-43,686	27	-2.16	20
11	埼玉県	7,168,616	7,096,269	6,980,889	72,347	3	1.02	5	187,727	4	2.69	6
12	千葉県	6,141,503	6,124,453	6,001,032	17,050	7	0.28	8	140,471	5	2.34	7
13	東京都	12,807,627	12,548,258	12,082,143	259,369	1	2.07	2	725,484	1	6.00	1
14	神奈川県	8,940,001	8,848,329	8,600,109	91,672	2	1.04	4	339,892	2	3.95	3
15	新潟県	2,341,907	2,401,803	2,455,996	-59,896	45	-2.49	35	-114,089	44	-4.65	35
16	富山県	1,078,692	1,101,637	1,118,661	-22,945	24	-2.08	32	-39,969	25	-3.57	30
17	石川県	1,152,949	1,165,013	1,175,071	-12,064	10	-1.04	15	-22,122	11	-1.88	19
18	福井県	797,066	812,444	824,824	-15,378	14	-1.89	31	-27,758	14	-3.37	29
19	山梨県	848,292	867,122	882,678	-18,830	17	-2.17	33	-34,386	21	-3.90	32
20	長野県	2,130,885	2,168,926	2,200,896	-38,041	37	-1.75	27	-70,011	37	-3.18	25
21	岐阜県	2,054,702	2,089,413	2,106,917	-34,711	34	-1.66	26	-52,215	33	-2.48	21
22	静岡県	3,731,920	3,773,694	3,773,140	-41,774	41	-1.11	16	-41,220	26	-1.09	12
23	愛知県	7,288,942	7,218,350	7,027,499	70,592	4	0.98	6	261,443	3	3.72	4
24	三重県	1,827,576	1,854,050	1,857,773	-26,474	30	-1.43	20	-30,197	16	-1.63	17
25	滋賀県	1,397,955	1,382,321	1,353,893	15,634	8	1.13	3	44,062	8	3.25	5
26	京都府	2,534,567	2,555,650	2,565,424	-21,083	20	-0.82	13	-30,857	17	-1.20	13
27	大阪府	8,678,514	8,676,622	8,651,977	1,892	9	0.02	9	26,537	9	0.31	9
28	兵庫県	5,560,378	5,586,254	5,566,566	-25,876	28	-0.46	10	-6,188	10	-0.11	10
29	奈良県	1,392,193	1,414,970	1,439,040	-22,777	22	-1.61	24	-46,847	31	-3.26	26
30	和歌山県	1,006,455	1,038,729	1,073,434	-32,274	33	-3.11	41	-66,979	35	-6.24	41
31	鳥取県	583,274	598,485	614,650	-15,211	13	-2.54	36	-31,376	19	-5.10	36
32	島根県	706,064	727,793	752,534	-21,729	21	-2.99	40	-46,470	29	-6.18	39
33	岡山県	1,924,542	1,943,864	1,957,269	-19,322	18	-0.99	14	-32,727	20	-1.67	18
34	広島県	2,838,523	2,859,300	2,869,555	-20,777	19	-0.73	12	-31,032	18	-1.08	11
35	山口県	1,429,968	1,471,715	1,512,333	-41,747	40	-2.84	37	-82,365	40	-5.45	37
36	徳島県	777,454	800,825	823,304	-23,371	26	-2.92	39	-45,850	28	-5.57	38
37	香川県	1,001,667	1,016,540	1,029,356	-14,873	12	-1.46	21	-27,689	13	-2.69	23
38	愛媛県	1,427,866	1,464,307	1,496,929	-36,441	36	-2.49	34	-69,063	36	-4.61	34
39	高知県	750,927	777,080	809,554	-26,153	29	-3.37	43	-58,627	34	-7.24	45
40	福岡県	5,063,541	5,031,870	5,010,859	31,671	6	0.63	7	52,682	7	1.05	8
41	佐賀県	848,040	862,156	877,040	-14,116	11	-1.64	25	-29,000	15	-3.31	27
42	長崎県	1,416,850	1,458,404	1,511,064	-41,554	39	-2.85	38	-94,214	41	-6.23	40
43	熊本県	1,816,276	1,839,309	1,862,895	-23,033	25	-1.25	19	-46,619	30	-2.50	22
44	大分県	1,188,155	1,211,042	1,227,107	-22,887	23	-1.89	30	-38,952	23	-3.17	24
45	宮崎県	1,138,313	1,155,844	1,177,455	-17,531	16	-1.52	23	-39,142	24	-3.32	28
46	鹿児島県	1,696,759	1,728,554	1,769,932	-31,795	32	-1.84	28	-73,173	38	-4.13	33
47	沖縄県	1,438,472	1,397,812	1,362,128	40,660	5	2.91	1	76,344	6	5.60	2
	計	126,434,964	127,076,183	126,824,166	-641,219		-0.50		-389,202		-0.31	

全国平均人口との偏差10%ごとの選挙区数 (H26.1.1現在 住民基本台帳人口)

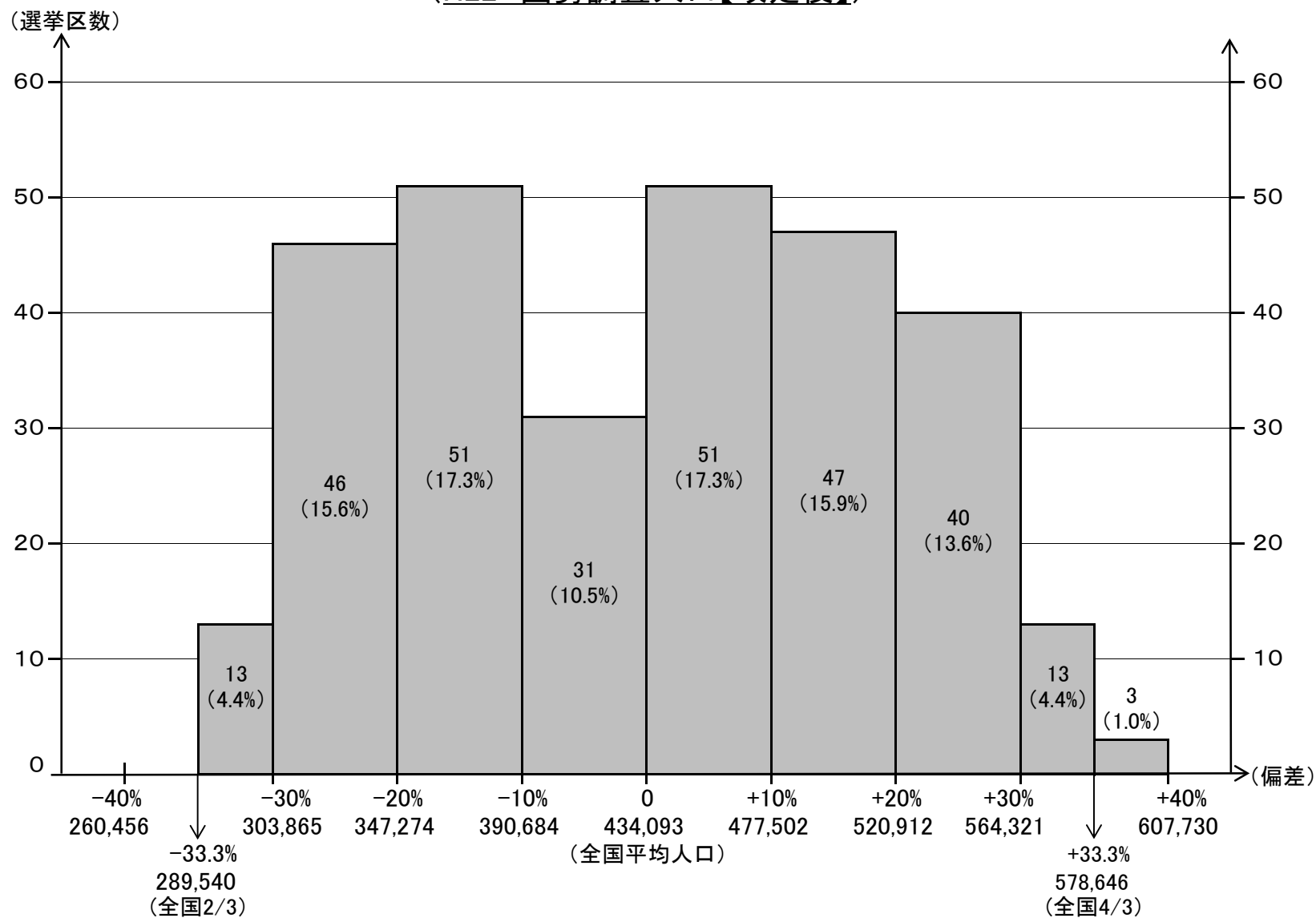


(参考)

全国平均人口との偏差10%ごとの選挙区数 (H25.3.31現在 住民基本台帳人口)



全国平均人口との偏差10%ごとの選挙区数 (H22 国勢調査人口【改定後】)



全国平均人口との偏差10%ごとの選挙区数 (H22 国勢調査人口【改定前】)

