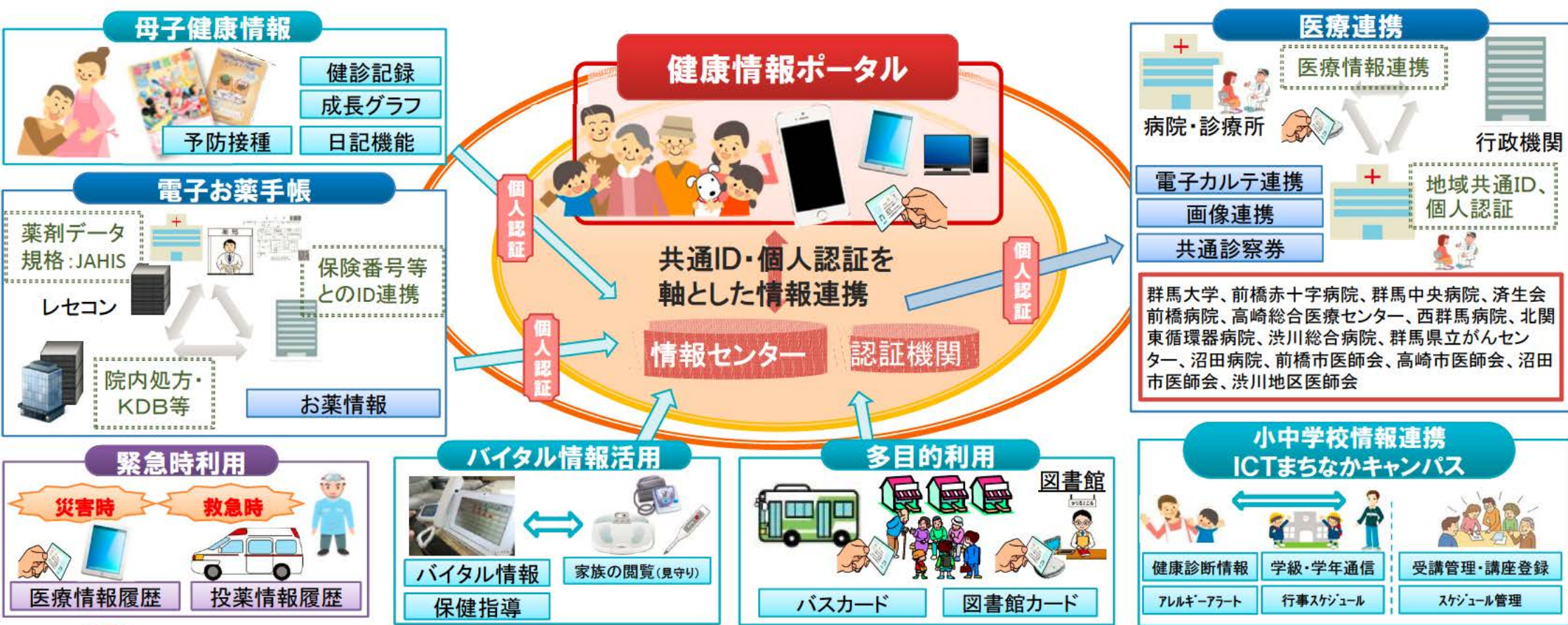


ICTを活用した学びの創造と健康を支える環境づくり「ICTしるくプロジェクト」

提案者	前橋市、沼田市、渋川市、藤岡市、富岡市、吉岡町、榛東村、前橋市医師会、前橋市歯科医師会、前橋市薬剤師会、前橋商工会議所、前橋工科大学、NPO法人首都機能バックアップ推進協議会
実施地域	群馬県前橋市、沼田市、渋川市、藤岡市、富岡市、吉岡町、榛東村
事業概要	昨年度実施した群馬県前橋市における母子健康手帳の電子化等に関する取組の成果の普及展開を図るため、今後のマイナンバーカード導入を見据えたプラットフォームを構築し、近隣自治体等との共同利用モデルの検証を行う。



! ○カードの多目的利用のために条例を整備 ○地域協議会を法人化し、地域間での連携を推進

新時代葛城クリエイション推進事業

提案者

奈良県葛城市、香芝市、近鉄ケーブルネットワーク(株)、凸版印刷(株)、イオンリテール(株)、オムロンヘルスケア(株)、関西大学、東京大学、奈良県立医科大学、奈良女子大学、広島地域カードコンソーシアム

実施地域

奈良県葛城市、香芝市、広島県広島市

事業概要

昨年度実施した奈良県葛城市におけるICカードを活用したワンストップ型健康支援・買い物支援に関する取組の成果の普及展開を図るため、近隣の複数自治体とのシステムの共同利用モデルや他地域とのシステム連携モデルについて実証を行う。

葛城市+香芝市

<コミュニティ拠点運営>

- ・おたがいさまサポートハウス
- ・コミュニティメディアセンター



共通プラットフォーム
葛城モデルの
共同運用 & 共同利用

約300モニターの
市民参加



サービス
インターフェース
FeliCa

<プラットフォーム機能運営>

共通ID環境の構築・運営システム

各種サービスが持つ
異種体系IDエクステンジ



シングルサインオン &
ワンストップ・マルチサービス

- ⇒健康管理・増進支援
- ⇒健康レシピ生成
- ⇒買い物支援
- ⇒おたがいさまサポートハウス
- ⇒コミュニティメディアセンター

広島地域カード コンソーシアム

葛城モデルとのシステム 連携によるPF共同利用

- ⇒健康診断データ取り込み・解析
- ⇒流通事業者との食材データ連携
- ⇒健康状態適応食メニューの整備
- ⇒決済システムとの連携

API等
システム連携



FeliCa
⇒ICカード社員証
電子マネー
その他ICカード

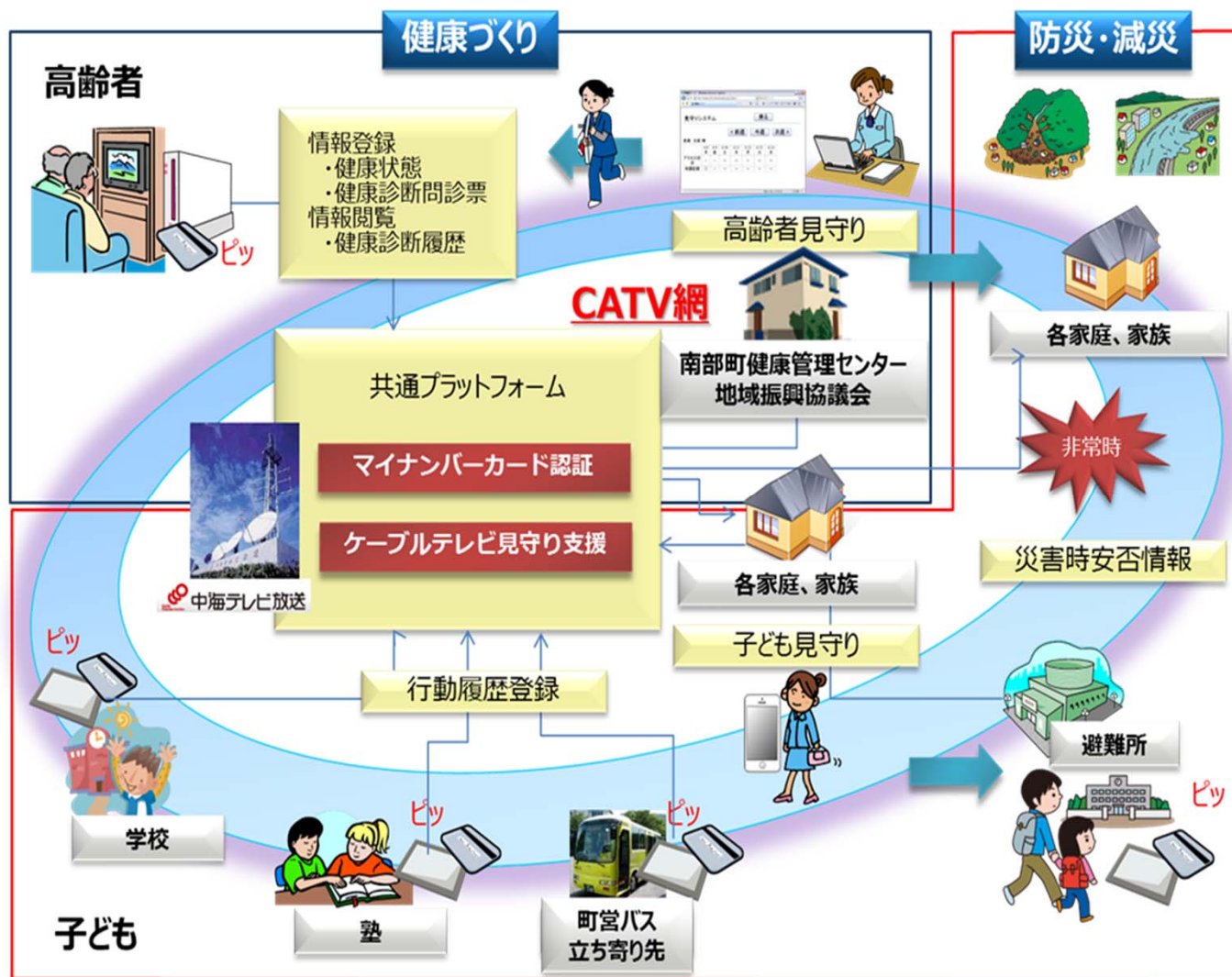
実証成果の
フィードバック

なんぶスマートライフ・プロジェクト推進事業

提案者 鳥取県南部町、米子市、鳥取県、南部町健康管理センター、(株)中海テレビ放送、富士通(株)

実施地域 鳥取県南部町

事業概要 昨年度実施した鳥取県米子市におけるCATV網を活用した健康管理や防災・減災に関する取組の成果の普及展開を図るため、今後のマイナンバーカード導入を見据えたプラットフォームの構築を図る。



森林ICTプラットフォーム構築・普及展開プロジェクト

提案者

(一社)岡山中央総合情報公社、岡山県真庭市、美作市、美咲町、鏡野町、ASロカス(株)、住友林業(株)、(株)野村総合研究所

実施地域

岡山県美作市、美咲町、鏡野町

事業概要

昨年度実施した岡山県真庭市におけるロボットセンサーやクラウドを活用した森林資源量等の把握の効率化に関する取組の成果の普及展開を図るため、中国地方の複数自治体によるプラットフォームの共同利用モデルの検証を行うとともに、全国への普及展開に向けたフィージビリティスタディによりビジネスモデルの検討を行う。

<真庭モデル(昨年度実施)>

- ✓ 地番現況図を共通IDとした森林林業クラウドを導入し、行政機関と資源生産事業者と情報共有を促進。
- ✓ ロボットセンサー(UAV:Unmanned Aerial Vehicle)を導入し、樹木の位置や種類等を上空から柔軟に把握する仕組みを構築。
- ✓ 上記を災害時にも活用し、風倒木や土砂災害発生箇所を迅速に把握し、関係者間で共有。

森林資源量のモニタリング・災害時の状況把握

平日常時・災害時の森林モニタリング

- GPSやUAV等のセンサーから取得
- 平常時：樹木の分布状況
- 災害時：土砂災害、風倒木、被害等の被害状況

森林現場での作業効率化

- 計画・制約・制高等の森林情報記録
- 調査等の作業記録

真庭の森林・里山を人々が知るための交流型プラットフォーム

住民・産業者一参加型

- モニタリング情報を住民や訪問者にも提供
- 住民・産業者：所有地の現状等を伝達し施設への理解
- 住民：モニタリングに基づく里山資源の発見

森林の適正管理と産業を支援する森林・林業クラウド

森林の健全と活用の両立

- 森林整備計画の立案
- 保安林や林道の適切な管理
- 森林活用による地域活性化方策の検討
- 災害時の山中被害状況把握

産業者の生産性向上

- 作業内容の管理
- 業務の計画的な記録及び管理
- サプライチェーンの高度化・効率化
- 災害時の山中被害状況把握

森林資源量予測シミュレーションによる森林経営高度化支援

森林の将来予測から安定供給及び産業活性化に向けた戦略策定

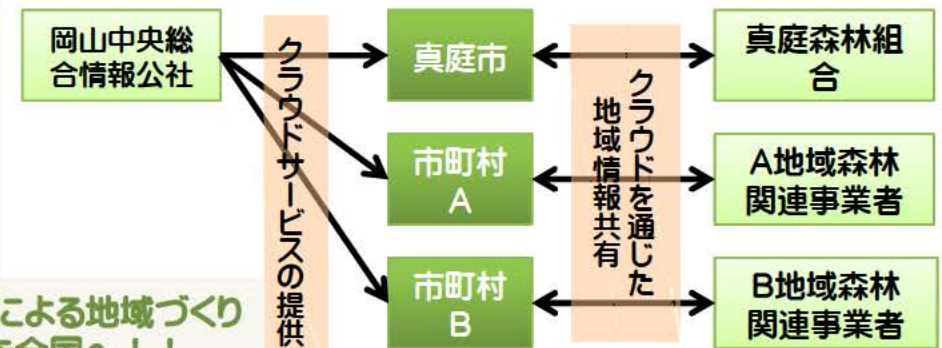
- ①からの現状情報、②からの作業や産業情報に基づき、資源量(材)を将来予測

森林林業クラウド (専用ソフトウェア)

ロボットセンサーを用いた森林モニタリング

<真庭モデルの普及展開(中国地方→全国へ)>

【森林ICTプラットフォーム】
真庭モデルの中心に位置する森林林業クラウドの利用サービスの横展開を主眼に、中国地方へ展開。



- ✓ 真庭モデルの普及展開に向けた共通PTを構築。
- ✓ 真庭モデルのビジネスモデル(費用負担等)明確化。



【全国への普及展開】

- ✓ 国土の7割を占める森林の資源をICTを通じて活用し地域活性化を目指す。
- ✓ 真庭モデルの全国普及に向けたFS検討→全国に通用するビジネスモデル開拓。

放送・ID融合サービスプラットフォームの構築及び実証

提案者

(株)三菱総合研究所、徳島県

実施地域

徳島県美波町、東京都豊島区

事業概要

昨年度実施した徳島県におけるテレビとICカードを活用した避難支援等に関する取組の成果の普及展開を図るため、新たに公開APIハブを構築し、自治体や放送事業者が横断的に利用可能なプラットフォームの実現を図る。

