

## デジタル混信の発生地域に対する対策計画（地区別）

都道府県名
福岡県

管理番号
4052023

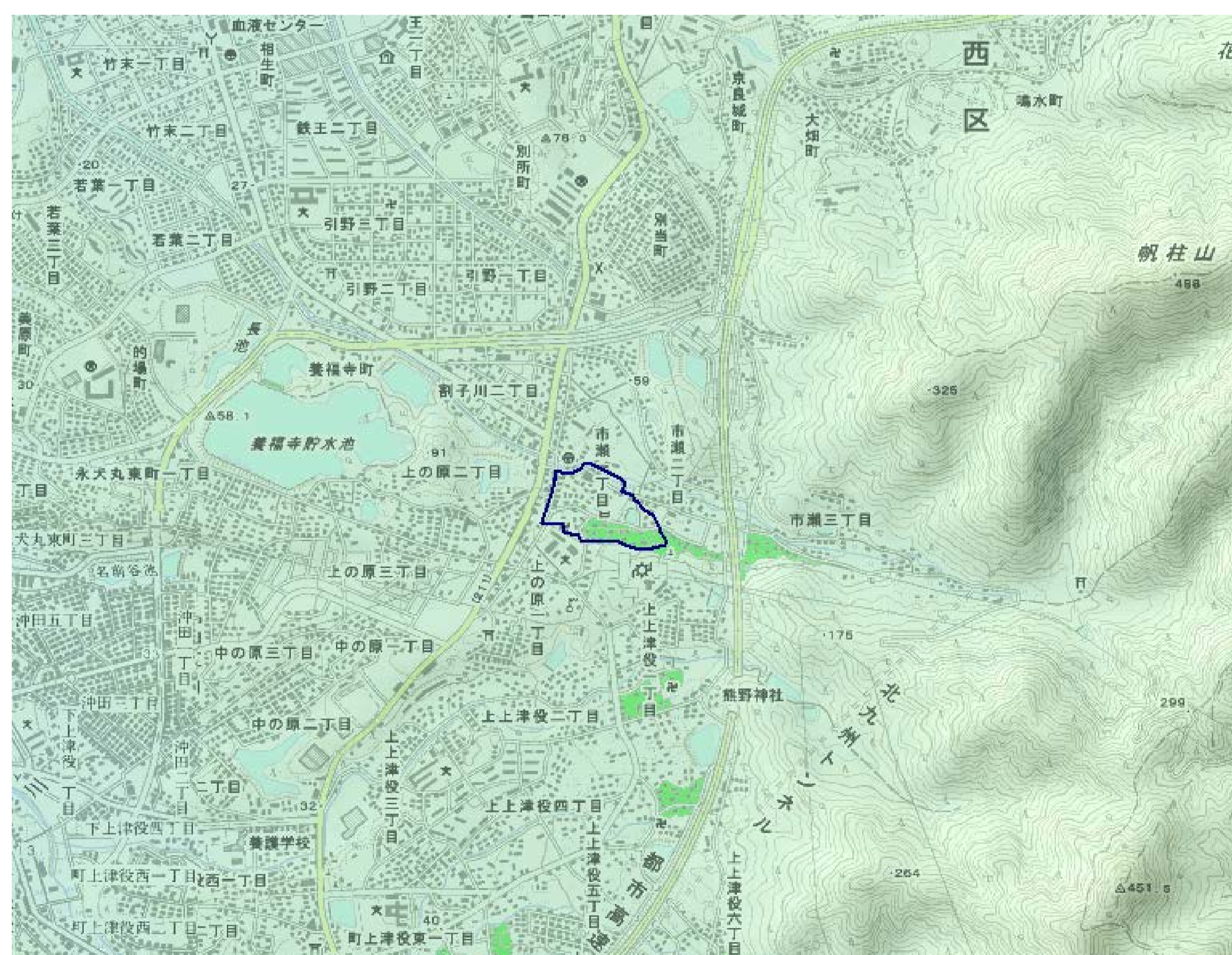
自治体コード	住 所
40109	福岡県北九州市八幡西区市瀬

地上デジタル放送の受信状況							
	NHK総合	NHK教育	RKB毎日放送	九州朝日放送	テレビ西日本	福岡放送	TVQ九州放送
受信局所名	北九州	北九州	北九州	北九州	北九州	北九州	北九州
地上デジタル放送の受信状況	×混信(韓国波)	○	○	○	○	○	○

受信状況の内訳  
 ○ :良好に受信可能  
 ×混信 :混信により受信困難

対策計画							
	NHK総合	NHK教育	RKB毎日放送	九州朝日放送	テレビ西日本	福岡放送	TVQ九州放送
対策手法	高性能アンテナ 又はCATV加入						
難視世帯数	70						
対策年度	2014						
対策済み世帯数	0						
未対策世帯数	70						

範囲図



この地図は、国土地理院長の承認を得て、同院発行の数値地図25000（地図画像）を複製したものである。（承認番号 平成25情複 第867号）  
 枠内：難視範囲

備考