

平成27年1月9日

平成25年度土地開発公社事業実績調査結果概要

平成25年度土地開発公社事業実績調査結果概要を取りまとめましたのでお知らせ
します。

連絡先：地域力創造グループ地域振興室

原課長補佐・松山

TEL：03-5253-5111（代表）

（内線23122・23125）

03-5253-5533（直通）

FAX：03-5253-5537

平成25年度土地開発公社事業実績調査結果概要

1. 土地開発公社の事業活動の動向

(1) 土地開発公社数の推移

平成26年4月1日現在の土地開発公社数は766であり、第三セクター等の抜本的改革の最終年度であったことにより、前年度（平成25年4月1日現在）から99減となった。

	昭和 48年 (3.31)	55年 (3.31)	平成 2年 (7.1)	7年 (7.1)	11年 (9.1)	21年 (4.1)	22年 (4.1)	23年 (4.1)	24年 (4.1)	25年 (4.1)	26年 (4.1)
都道府県公社	38	43	45	46	46	44	43	40	39	37	35
指定都市公社	9	9	11	12	12	18	19	17	17	15	11
市区町村公社	567	1,295	1,468	1,533	1,539	989	959	914	875	813	720
合 計	614	1,347	1,524	1,591	1,597	1,051	1,021	971	931	865	766

(2) 土地取得の実績

土地開発公社による平成25年度の土地取得は、金額ベースで1,255億円（前年度1,314億円、対前年度比4.5%減）、面積ベースでは612ha（前年度478ha、同28.0%増）となった。【別添図1、図2参照】

(3) 土地保有の状況

土地開発公社の平成25年度末の保有土地は、金額ベースで1兆6,120億円（前年度2兆0,834億円、対前年度比22.6%減）と17年連続の減少となり、面積ベースでは7,780ha（前年度10,126ha、同23.2%減）と16年連続の減少となった。【別添図3、図4参照】対前年度の減少割合は、金額ベース、面積ベースともに過去最大となった。

これを、土地開発公社の種類別にみると、道府県土地開発公社が3,785億円（前年度4,325億円、対前年度比12.5%減）、2,636ha（前年度3,061ha、同13.9%減）、指定都市土地開発公社が2,990億円（前年度3,595億円、同16.8%減）、227ha（前年度348ha、同34.8%減）、市区町村土地開発公社が9,344億円（前年度1兆2,914億円、同27.6%減）、4,916ha（前年度6,717ha、同26.8%減）となっている。

		平成25年度末	平成24年度末	増減
保有土地 金額 ベース	道府県	3,785億円	4,325億円	△12.5%
	指定都市	2,990億円	3,595億円	△16.8%
	市区町村	9,344億円	1兆2,914億円	△27.6%
	全国計	1兆6,120億円	2兆0,834億円	△22.6%
保有土地 面積 ベース	道府県	2,636ha	3,061ha	△13.9%
	指定都市	227ha	348ha	△34.8%
	市区町村	4,916ha	6,717ha	△26.8%
	全国計	7,780ha	10,126ha	△23.2%

また、公有地先行取得事業に係る土地が1兆3,165億円（前年度1兆6,926億円、同22.2%減）、4,726ha（前年度6,285ha、同24.8%減）、土地造成事業に係る土地が2,955億円（前年度3,908億円、同24.4%減）、3,054ha（前年度3,841ha、同20.5%減）となっている。

		平成25年度末	平成24年度末	増減
保有土地 金額 ベース	公有地先行 取得事業	1兆3,165億円	1兆6,926億円	△22.2%
	土地造成事業	2,955億円	3,908億円	△24.4%
保有土地 面積 ベース	公有地先行 取得事業	4,726ha	6,285ha	△24.8%
	土地造成事業	3,054ha	3,841ha	△20.5%

2. 長期保有土地の状況

(1) 長期保有土地の総額及び面積

平成25年度末時点で土地開発公社が5年以上保有している土地は、1兆2,880億円（全体の79.9%）、6,454ha（同83.0%）となっている。また、10年以上保有している土地は、1兆1,369億円（同70.5%）、5,668ha（同72.9%）となっている。

		平成25年度末	平成24年度末	増減
金額 ベース	5年以上 保有土地	1兆2,880億円 (79.9%)	1兆6,607億円 (79.7%)	△22.4%
	10年以上 保有土地	1兆1,369億円 (70.5%)	1兆5,101億円 (72.5%)	△24.7%
面積 ベース	5年以上 保有土地	6,454ha (83.0%)	8,414ha (83.1%)	△23.3%
	10年以上 保有土地	5,668ha (72.9%)	7,259ha (71.7%)	△21.9%

※（ ）内は、土地開発公社保有土地全体に占める比率

(2) 種類別にみた長期保有土地の状況

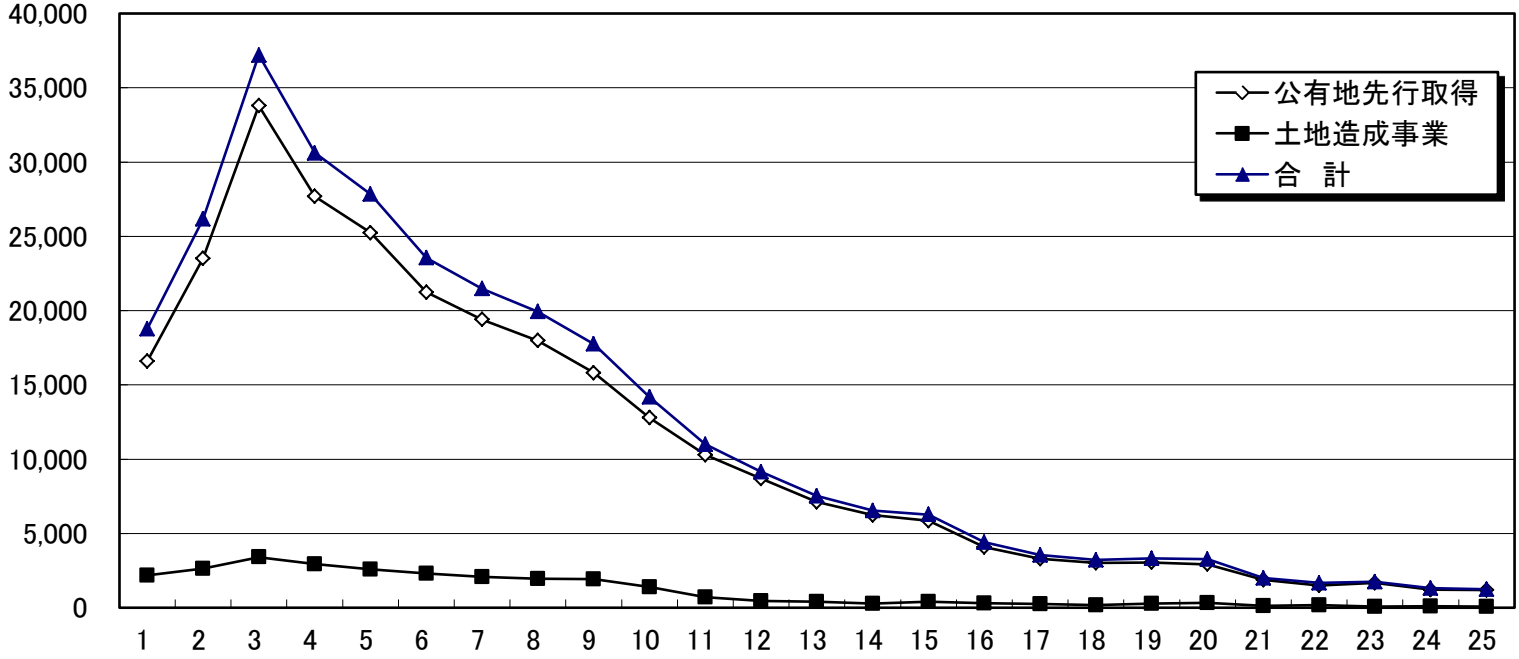
土地開発公社の平成25年度末の保有土地について、種類別に5年以上及び10年以上保有土地の状況（金額ベース）をみると、以下のとおりとなっている。

	全 体 (A)	5年以上 (B)	B/A	10年以上 (C)	C/A
土地開発公社保有土地全体	1兆6,120億円	1兆2,880億円	79.9%	1兆1,369億円	70.5%
公有地先行取得事業	1兆3,165億円	1兆0,441億円	79.3%	9,313億円	70.7%
先買い制度により 取得された土地	2,323億円	1,954億円	84.1%	1,811億円	78.0%
公 共 施 設 公 用 施 設 用 地	1兆0,413億円	8,114億円	77.9%	7,168億円	68.8%
公 営 企 業 用 地	96億円	72億円	75.0%	67億円	69.8%
市 街 地 再 開 発 観 光 事 業 用 地	308億円	283億円	91.9%	254億円	82.5%
そ の 他	25億円	18億円	72.0%	13億円	52.0%
うち代替地	875億円	853億円	97.5%	791億円	90.4%
うち供用済土地	203億円	161億円	79.3%	156億円	76.8%
土地造成事業	2,955億円	2,439億円	82.5%	2,056億円	69.6%

億円

土地取得総額の推移

図1

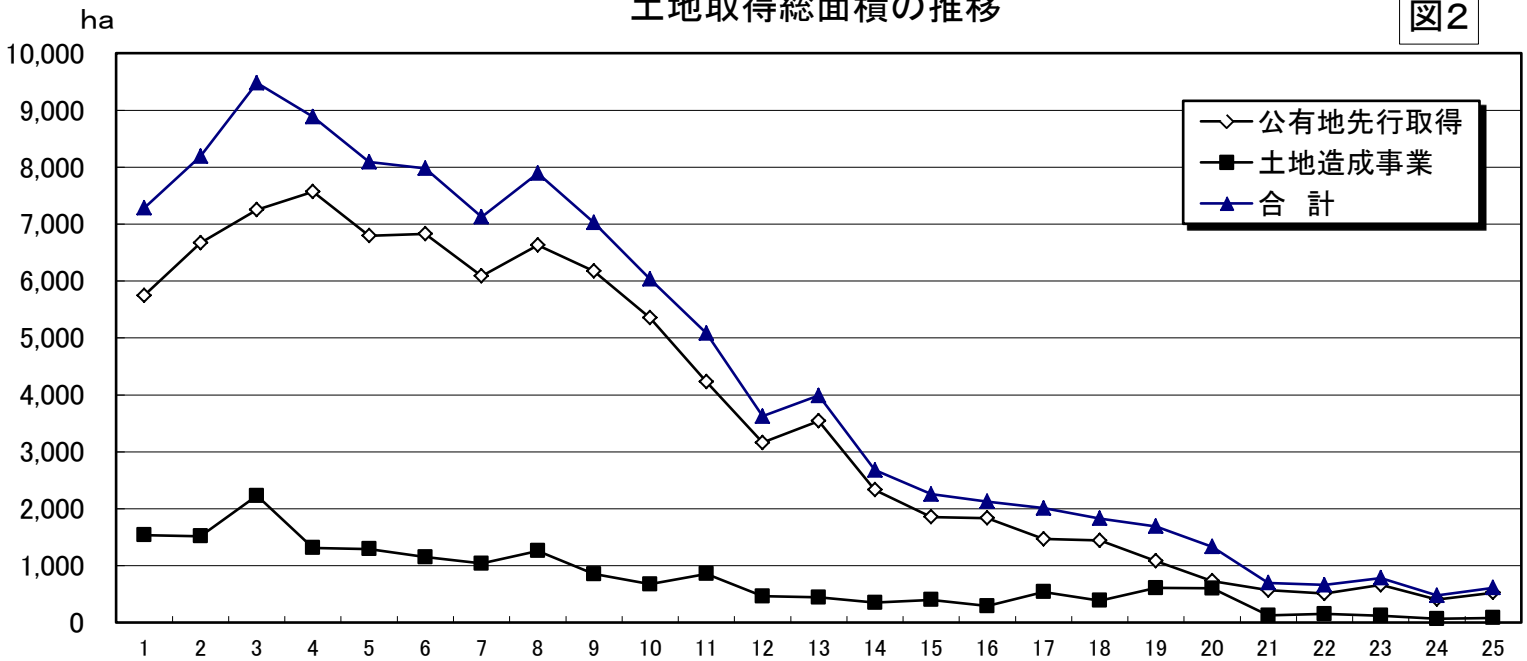


年度	1	2	3	4	5	6	7	8	9	10	11	12	13
公有地先行取得	16,595	23,524	33,795	27,684	25,239	21,246	19,403	17,984	15,815	12,789	10,289	8,696	7,118
土地造成事業	2,192	2,646	3,412	2,936	2,597	2,307	2,072	1,954	1,937	1,393	715	465	407
合計	18,787	26,170	37,207	30,620	27,836	23,553	21,475	19,938	17,752	14,182	11,004	9,161	7,525

年度	14	15	16	17	18	19	20	21	22	23	24	25
公有地先行取得	6,245	5,856	4,088	3,287	3,022	3,056	2,929	1,887	1,508	1,669	1,214	1,183
土地造成事業	288	418	316	264	191	270	333	129	174	71	100	72
合計	6,533	6,274	4,404	3,551	3,213	3,326	3,262	2,016	1,682	1,740	1,314	1,255

土地取得総面積の推移

図2

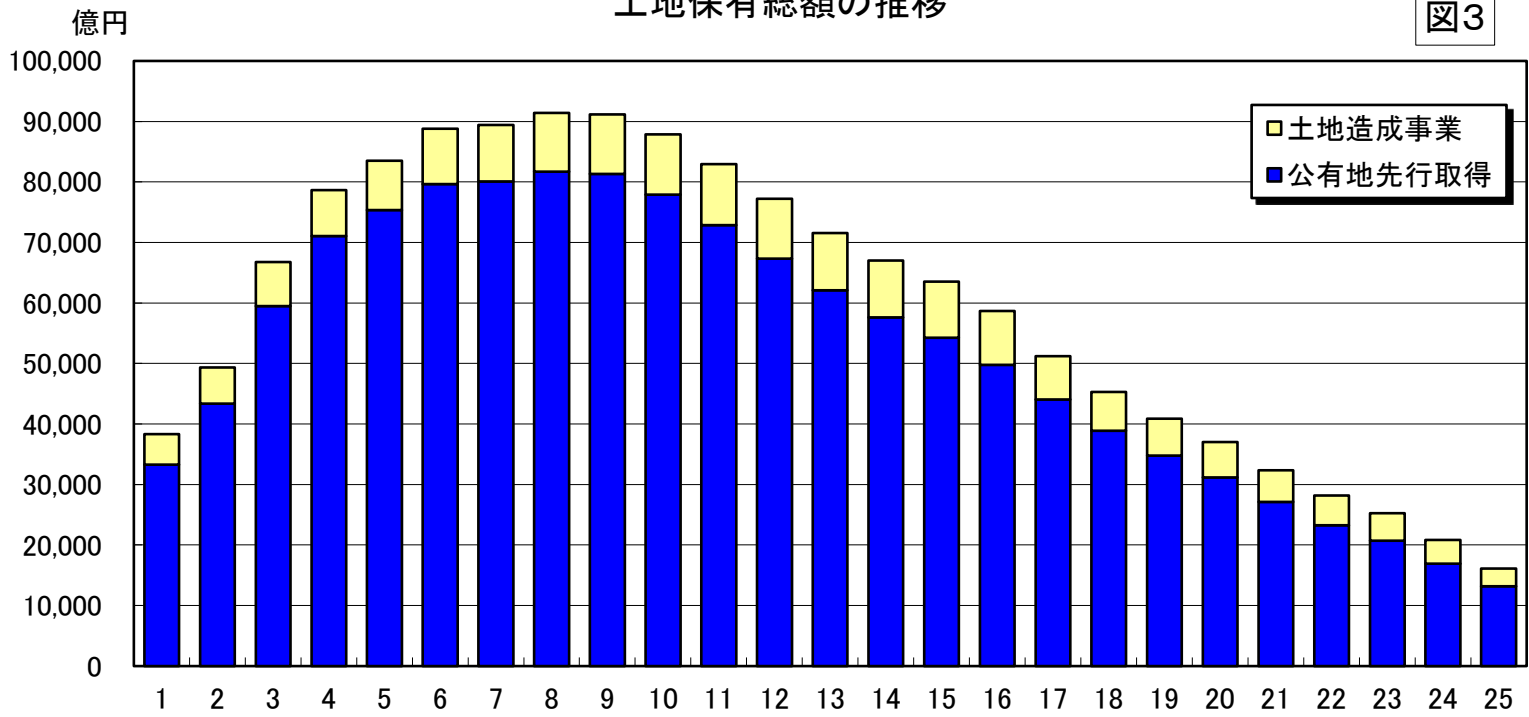


年度	1	2	3	4	5	6	7	8	9	10	11	12	13
公有地先行取得	5,747	6,672	7,251	7,571	6,795	6,825	6,088	6,630	6,174	5,355	4,227	3,162	3,544
土地造成事業	1,540	1,518	2,229	1,313	1,294	1,151	1,040	1,262	854	677	857	463	444
合計	7,287	8,190	9,480	8,884	8,089	7,976	7,128	7,892	7,028	6,032	5,084	3,625	3,988

年度	14	15	16	17	18	19	20	21	22	23	24	25
公有地先行取得	2,330	1,857	1,835	1,469	1,442	1,081	731	571	509	663	409	528
土地造成事業	350	400	291	541	388	608	603	128	155	123	69	84
合計	2,680	2,257	2,126	2,010	1,830	1,689	1,334	699	664	786	478	612

土地保有総額の推移

図3

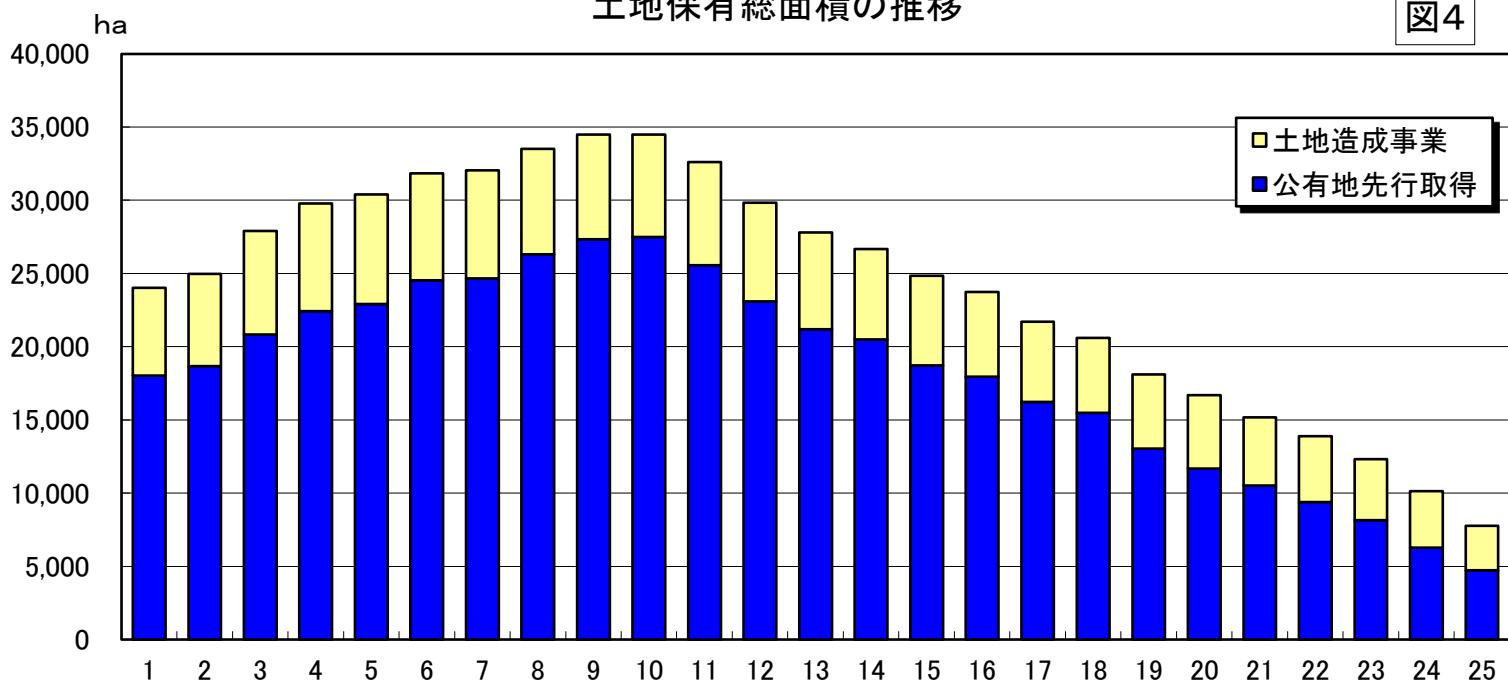


年度	1	2	3	4	5	6	7	8	9	10	11	12	13
公有地先行取得	33,289	43,336	59,511	71,057	75,374	79,680	80,113	81,720	81,347	77,902	72,841	67,306	62,071
土地造成事業	5,017	6,006	7,232	7,616	8,140	9,125	9,332	9,712	9,793	9,952	10,107	9,915	9,492
合計	38,306	49,342	66,743	78,673	83,514	88,805	89,445	91,432	91,140	87,854	82,948	77,221	71,563

年度	14	15	16	17	18	19	20	21	22	23	24	25
公有地先行取得	57,611	54,259	49,778	44,066	38,859	34,784	31,175	27,091	23,273	20,723	16,926	13,165
土地造成事業	9,421	9,297	8,866	7,166	6,437	6,095	5,814	5,259	4,914	4,499	3,908	2,955
合計	67,032	63,556	58,644	51,232	45,296	40,879	36,989	32,350	28,187	25,222	20,834	16,120

土地保有総面積の推移

図4



年度	1	2	3	4	5	6	7	8	9	10	11	12	13
公有地先行取得	18,028	18,683	20,828	22,425	22,909	24,548	24,661	26,319	27,343	27,493	25,561	23,083	21,189
土地造成事業	6,001	6,286	7,074	7,352	7,480	7,287	7,392	7,203	7,149	6,983	7,059	6,758	6,614
合計	24,029	24,969	27,902	29,777	30,389	31,835	32,053	33,522	34,492	34,476	32,620	29,841	27,803

年度	14	15	16	17	18	19	20	21	22	23	24	25
公有地先行取得	20,500	18,732	17,944	16,227	15,474	13,034	11,679	10,512	9,398	8,149	6,285	4,726
土地造成事業	6,167	6,122	5,787	5,477	5,139	5,060	5,007	4,675	4,491	4,178	3,841	3,054
合計	26,667	24,854	23,731	21,704	20,613	18,094	16,686	15,188	13,889	12,327	10,126	7,780

平成25年度土地開発公社事業実績調査結果

1. 道府県土地開発公社

(百万円)

道府県名	公社名	a.25年度末			b.5年以上 保有額	b/a %	c.10年以上 保有額	c/a %	供用済 保有額	未収金 保有額
		保有額計	公有地先行取得	土地造成						
北海道	北海道土地開発公社	34,357	23,581	10,776	30,504	88.8	30,504	88.8	0	0
青森県	青森県土地開発公社	3,744	112	3,632	3,632	97.0	3,632	97.0	0	0
岩手県	岩手県土地開発公社	7,372	5,294	2,078	1,835	24.9	1,529	20.7	0	0
宮城県	宮城県土地開発公社	14,993	3,794	11,199	12,853	85.7	5,887	39.3	0	0
秋田県	秋田県土地開発公社	16	16	0	16	100.0	16	100.0	0	0
山形県	山形県土地開発公社	31	31	0	31	100.0	31	100.0	0	0
福島県	福島県土地開発公社	0	0	0	0	0.0	0	0.0	0	5,562
茨城県	茨城県土地開発公社	13,376	2,263	11,113	11,218	83.9	11,218	83.9	0	0
栃木県	栃木県土地開発公社	6,427	1,119	5,308	4,221	65.7	4,221	65.7	0	0
埼玉県	埼玉県土地開発公社	3,824	3,824	0	623	16.3	539	14.1	0	0
千葉県	千葉県土地開発公社	15,509	5,816	9,693	2,879	18.6	2,879	18.6	0	0
石川県	石川県土地開発公社	1,480	1,156	324	1,480	100.0	1,480	100.0	0	0
山梨県	山梨県土地開発公社	1,314	21	1,293	1,293	98.4	1,293	98.4	0	97
長野県	長野県土地開発公社	990	990	0	0	0.0	0	0.0	0	0
岐阜県	岐阜県土地開発公社	21,171	10,614	10,557	9,982	47.1	9,896	46.7	0	0
静岡県	静岡県土地開発公社	5,154	5,154	0	0	0.0	0	0.0	0	0
愛知県	愛知県土地開発公社	64,000	64,000	0	52,361	81.8	44,954	70.2	0	0
三重県	三重県土地開発公社	8,295	8,041	254	4,529	54.6	4,365	52.6	0	0
滋賀県	滋賀県土地開発公社	11,371	6,792	4,579	9,236	81.2	9,236	81.2	0	0
京都府	京都府土地開発公社	4,133	2,075	2,058	3,196	77.3	3,196	77.3	0	0
大阪府	大阪府土地開発公社	23,034	23,034	0	17,741	77.0	17,741	77.0	0	0
兵庫県	兵庫県土地開発公社	59,050	45,984	13,066	47,519	80.5	45,541	77.1	0	8,134
奈良県	奈良県土地開発公社	5,311	3,943	1,368	1,502	28.3	1,502	28.3	0	0
和歌山県	和歌山県土地開発公社	30,538	151	30,387	30,538	100.0	30,538	100.0	0	0
鳥取県	鳥取県土地開発公社	588	588	0	38	6.5	38	6.5	0	0
島根県	島根県土地開発公社	11,355	2,063	9,292	9,609	84.6	9,561	84.2	0	0
岡山県	岡山県土地開発公社	5,865	5,865	0	0	0.0	0	0.0	0	0
広島県	広島県土地開発公社	4,560	2,853	1,707	4,073	89.3	4,073	89.3	0	0
徳島県	徳島県土地開発公社	468	468	0	242	51.7	242	51.7	0	0
愛媛県	愛媛県土地開発公社	0	0	0	0	0.0	0	0.0	0	0
高知県	高知県土地開発公社	7,733	7,733	0	6,482	83.8	6,482	83.8	0	0
福岡県	福岡県土地開発公社	0	0	0	0	0.0	0	0.0	0	0
佐賀県	佐賀県土地開発公社	0	0	0	0	0.0	0	0.0	0	0
長崎県	長崎県土地開発公社	5,068	3,756	1,312	4,605	90.9	4,317	85.2	0	0
大分県	大分県土地開発公社	5,655	3,602	2,053	2,085	36.9	2,085	36.9	0	0
沖縄県	沖縄県土地開発公社	1,730	0	1,730	647	37.4	647	37.4	0	0
道府県合計		378,512	244,733	133,779	274,970	72.6	257,643	68.1	0	13,793

平成25年度土地開発公社事業実績調査結果

2. 政令市土地開発公社

(百万円)

政令市名	公社名	a.25年度末 保有額計			b.5年以上 保有額	b/a %	c.10年以上 保有額	c/a %	供用済 保有額	未収金 保有額
		公有地先行取得	土地造成							
北海道	札幌市土地開発公社	3,052	3,052	0	3,052	100.0	3,052	100.0	0	0
宮城県	仙台市土地開発公社	6,144	6,144	0	6,144	100.0	5,903	96.1	0	0
神奈川県	横浜市土地開発公社	145,138	145,138	0	145,138	100.0	122,256	84.2	0	0
神奈川県	川崎市土地開発公社	10,635	10,635	0	10,319	97.0	10,087	94.8	0	0
愛知県	名古屋市土地開発公社	44,194	44,194	0	42,503	96.2	40,544	91.7	0	0
京都府	京都市土地開発公社	16,762	16,762	0	16,762	100.0	16,642	99.3	0	0
大阪府	堺市土地開発公社	12,488	12,488	0	11,981	95.9	10,344	82.8	19	0
福岡県	北九州市土地開発公社	5,159	4,068	1,091	5,159	100.0	5,159	100.0	0	0
福岡県	福岡市土地開発公社	8,930	8,930	0	5,641	63.2	3,719	41.6	0	0
静岡県	静岡市土地開発公社	4,125	4,125	0	2,987	72.4	2,987	72.4	0	0
新潟県	新潟市土地開発公社	11,068	11,068	0	9,552	86.3	9,552	86.3	0	0
岡山県	岡山市土地開発公社	19,502	19,502	0	18,792	96.4	18,544	95.1	0	0
神奈川県	相模原市土地開発公社	11,852	11,852	0	9,719	82.0	8,549	72.1	0	0
政令市合計		299,049	297,958	1,091	287,749	96.2	257,338	86.1	19	0

平成25年度土地開発公社事業実績調査結果

3. 市区町村土地開発公社

(百万円)

都道府県名	公社名	a.25年度末		b.5年以上 保有額	b/a %	c.10年以上 保有額	c/a %	供用済 保有額	未収金 保有額	
		保有額計	公有地先行取得 土地造成							
北海道	函館市土地開発公社	3,146	3,146	0	100.0	3,122	99.2	36	541	
北海道	室蘭市土地開発公社	0	0	0	0.0	0	0.0	0	0	
北海道	帯広市土地開発公社	315	315	0	278	88.3	278	88.3	0	
北海道	北見市土地開発公社	838	838	0	436	52.0	395	47.1	290	
北海道	夕張市土地開発公社	691	691	0	691	100.0	691	100.0	0	
北海道	岩見沢市土地開発公社	1,063	798	265	912	85.8	869	81.7	0	
北海道	網走市土地開発公社	0	0	0	0	0.0	0	0.0	0	
北海道	留萌市土地開発公社	610	563	47	610	100.0	506	83.0	0	
北海道	美瑛市土地開発公社	581	214	367	581	100.0	581	100.0	548	
北海道	苫小牧市土地開発公社	2,501	2,501	0	2,501	100.0	2,501	100.0	0	
北海道	名寄市土地開発公社	84	84	0	84	100.0	20	23.8	0	
北海道	三笠市土地開発公社	900	900	0	900	100.0	900	100.0	194	
北海道	根室市土地開発公社	137	104	33	137	100.0	137	100.0	0	
北海道	千歳市土地開発公社	8,617	0	8,617	8,617	100.0	8,617	100.0	0	
北海道	砂川市土地開発公社	926	86	840	926	100.0	906	97.8	0	
北海道	登別市土地開発公社	0	0	0	0	0.0	0	0.0	0	
北海道	伊達市土地開発公社	428	263	165	428	100.0	262	61.2	0	
北海道	北広島市土地開発公社	4,622	0	4,622	0	0.0	0	0.0	0	
北海道	石狩市土地開発公社	1,804	1,804	0	1,804	100.0	1,804	100.0	228	
北海道	北斗市土地開発公社	59	59	0	59	100.0	0	0.0	0	
北海道	松前町土地開発公社	0	0	0	0	0.0	0	0.0	1	
北海道	江差町土地開発公社	111	86	25	111	100.0	111	100.0	0	
北海道	蘭越町土地開発公社	32	7	25	32	100.0	23	71.9	0	
北海道	二七〇町土地開発公社	1	0	1	1	100.0	1	100.0	0	
北海道	倶知安町土地開発公社	0	0	0	0	0.0	0	0.0	0	
北海道	南幌町土地開発公社	0	0	0	0	0.0	0	0.0	0	
北海道	浦臼町土地開発公社	4	0	4	0	0.0	0	0.0	0	
北海道	雨竜町土地開発公社	0	0	0	0	0.0	0	0.0	0	
北海道	鷹栖町土地開発公社	326	0	326	326	100.0	0	0.0	0	
北海道	東神楽町土地開発公社	121	0	121	107	88.4	107	88.4	0	
北海道	当麻町土地開発公社	84	0	84	84	100.0	32	38.1	0	
北海道	東川町土地開発公社	138	0	138	33	23.9	33	23.9	0	
北海道	美瑛町土地開発公社	41	0	41	23	56.1	23	56.1	0	
北海道	和寒町土地開発公社	4	0	4	4	100.0	4	100.0	0	
北海道	斜里町土地開発公社	80	0	80	80	100.0	0	0.0	0	
北海道	厚真町土地開発公社	134	35	99	94	70.1	89	66.4	0	
北海道	日高町土地開発公社	0	0	0	0	0.0	0	0.0	0	
北海道	浦河町土地開発公社	45	25	20	45	100.0	20	44.4	0	
北海道	音更町土地開発公社	525	0	525	525	100.0	525	100.0	0	
北海道	幕別町土地開発公社	1,116	0	1,116	1,116	100.0	1,019	91.3	0	
北海道	本別町土地開発公社	0	0	0	0	0.0	0	0.0	0	
北海道	北海道総括	30,084	12,519	17,565	24,691	82.1	23,576	78.4	230	1,608
青森県	青森市土地開発公社	3,610	3,610	0	3,607	99.9	3,607	99.9	0	0
青森県	弘前市土地開発公社	328	328	0	328	100.0	328	100.0	0	0
青森県	八戸市土地開発公社	0	0	0	0	0.0	0	0.0	0	0
青森県	十和田市土地開発公社	0	0	0	0	0.0	0	0.0	0	0
青森県	三沢市土地開発公社	1,021	989	32	1,021	100.0	997	97.6	880	0
青森県	つがる市土地開発公社	0	0	0	0	0.0	0	0.0	0	0
青森県	平川市土地開発公社	0	0	0	0	0.0	0	0.0	0	0
青森県	外ヶ浜町土地開発公社	79	63	16	79	100.0	79	100.0	0	0
青森県	藤崎町土地開発公社	0	0	0	0	0.0	0	0.0	0	0
青森県	大鰐町土地開発公社	139	0	139	139	100.0	139	100.0	0	0
青森県	田舎館村土地開発公社	40	40	0	40	100.0	0	0.0	0	0
青森県	野辺地町土地開発公社	120	120	0	120	100.0	120	100.0	0	0
青森県	東北町土地開発公社	0	0	0	0	0.0	0	0.0	0	0
青森県	おいらせ町土地開発公社	0	0	0	0	0.0	0	0.0	0	0
青森県	青森県総括	5,337	5,150	187	5,334	99.9	5,270	98.7	880	0
岩手県	盛岡地区広域土地開発公社	723	723	0	723	100.0	723	100.0	0	0
岩手県	大船渡市土地開発公社	0	0	0	0	0.0	0	0.0	0	0
岩手県	一関地区土地開発公社	0	0	0	0	0.0	0	0.0	0	0
岩手県	陸前高田市土地開発公社	838	838	0	0	0.0	0	0.0	0	0
岩手県	釜石市土地開発公社	2,083	1,600	483	202	9.7	202	9.7	0	0
岩手県	金ヶ崎町土地開発公社	372	0	372	372	100.0	372	100.0	0	0
岩手県	大槌町土地開発公社	0	0	0	0	0.0	0	0.0	0	0
岩手県	岩手県総括	4,016	3,161	855	1,297	32.3	1,297	32.3	0	0
宮城県	白石市土地開発公社	157	0	157	0	0.0	0	0.0	0	0
宮城県	名取市土地開発公社	243	233	10	243	100.0	243	100.0	0	0
宮城県	角田市土地開発公社	0	0	0	0	0.0	0	0.0	0	0
宮城県	多賀城土地開発公社	161	112	49	0	0.0	0	0.0	0	0
宮城県	岩沼市土地開発公社	1,203	1,203	0	1,203	100.0	1,117	92.9	0	0
宮城県	登米市土地開発公社	0	0	0	0	0.0	0	0.0	0	0
宮城県	大崎市土地開発公社	192	45	147	192	100.0	192	100.0	0	0
宮城県	気仙沼・本吉地区土地開発公社	0	0	0	0	0.0	0	0.0	0	0
宮城県	仙南土地開発公社	0	0	0	0	0.0	0	0.0	0	0
宮城県	加美郡土地開発公社	0	0	0	0	0.0	0	0.0	0	0
宮城県	宮城県総括	1,956	1,593	363	1,638	83.7	1,552	79.3	0	0

平成25年度土地開発公社事業実績調査結果

都道府県名	公社名	a.25年度末 保有額計	b.5年以上		b/a %	c.10年以上 保有額	c/a %	供用済 保有額	未収金 保有額
			公有地先行取得	土地造成					
秋田県	秋田市土地開発公社	1,154	1,154	0	100.0	1,154	100.0	0	0
秋田県	大館市土地開発公社	0	0	0	0.0	0	0.0	0	0
秋田県	由利本荘市土地開発公社	854	854	0	100.0	64	7.5	0	0
秋田県	秋田県総括	2,008	2,008	0	100.0	1,218	60.7	0	0
山形県	山形市土地開発公社	5,088	4,125	963	95.7	3,925	77.1	0	0
山形県	米沢市土地開発公社	618	0	618	100.0	0	0.0	0	0
山形県	鶴岡市土地開発公社	71	0	71	100.0	71	100.0	0	0
山形県	酒田市土地開発公社	0	0	0	0.0	0	0.0	0	0
山形県	新庄市土地開発公社	55	5	50	100.0	55	100.0	0	0
山形県	寒河江市土地開発公社	3,270	467	2,803	100.0	1,061	32.4	0	0
山形県	上山市土地開発公社	381	381	0	97.4	371	97.4	0	0
山形県	村山市土地開発公社	115	0	115	100.0	115	100.0	0	0
山形県	天童市土地開発公社	107	107	0	100.0	0	0.0	0	0
山形県	東根市土地開発公社	0	0	0	0.0	0	0.0	0	0
山形県	尾花沢市土地開発公社	110	0	110	100.0	110	100.0	0	0
山形県	南陽市土地開発公社	29	24	5	17.2	5	17.2	0	0
山形県	山辺町土地開発公社	0	0	0	0.0	0	0.0	0	0
山形県	中山町土地開発公社	784	78	706	100.0	78	9.9	0	0
山形県	河北町土地開発公社	536	0	536	100.0	469	87.5	0	0
山形県	大石田町土地開発公社	0	0	0	0.0	0	0.0	0	0
山形県	高畠町土地開発公社	445	200	245	100.0	319	71.7	0	0
山形県	川西町土地開発公社	77	0	77	100.0	75	97.4	0	0
山形県	小国町土地開発公社	260	13	247	96.9	240	92.3	0	0
山形県	白鷹町土地開発公社	5	0	5	100.0	5	100.0	0	0
山形県	飯豊町土地開発公社	53	0	53	71.7	36	67.9	0	0
山形県	三川町土地開発公社	106	0	106	100.0	102	96.2	0	0
山形県	庄内町土地開発公社	381	0	381	100.0	381	100.0	0	0
山形県	山形県総括	12,491	5,400	7,091	97.8	7,418	59.4	0	0
福島県	いわき市土地開発公社	1,430	1,362	68	4.8	0	0.0	0	0
福島県	福島地方土地開発公社	11,432	5,020	6,412	100.0	11,240	98.3	0	353
福島県	会津若松地方土地開発公社	232	0	232	0.0	0	0.0	0	719
福島県	郡山地方土地開発公社	212	212	0	100.0	212	100.0	0	983
福島県	白河地方土地開発公社	29	29	0	0.0	0	0.0	0	975
福島県	喜多方地方土地開発公社	0	0	0	0.0	0	0.0	0	0
福島県	相馬地方土地開発公社	0	0	0	0.0	0	0.0	0	214
福島県	安達地方土地開発公社	0	0	0	0.0	0	0.0	0	0
福島県	南会津地方土地開発公社	0	0	0	0.0	0	0.0	0	0
福島県	双葉地方土地開発公社	0	0	0	0.0	0	0.0	0	25
福島県	福島県総括	13,335	6,623	6,712	87.8	11,452	85.9	0	3,269
茨城県	水戸市土地開発公社	2,108	2,055	53	99.7	2,061	97.8	0	0
茨城県	日立市土地開発公社	162	162	0	67.3	109	67.3	0	0
茨城県	土浦市土地開発公社	109	109	0	100.0	109	100.0	0	0
茨城県	結城市土地開発公社	1,090	705	385	68.9	749	68.7	0	0
茨城県	高萩市土地開発公社	585	0	585	100.0	585	100.0	0	202
茨城県	取手市土地開発公社	699	699	0	100.0	473	67.7	0	0
茨城県	つくば市土地開発公社	6,608	6,608	0	0.0	0	0.0	0	0
茨城県	鹿嶋市土地開発公社	13	13	0	100.0	13	100.0	0	0
茨城県	守谷市土地開発公社	0	0	0	0.0	0	0.0	0	0
茨城県	那珂市土地開発公社	277	277	0	79	28.5	0.0	0	0
茨城県	坂東市土地開発公社	960	960	0	0.0	0	0.0	0	0
茨城県	かすみがうら市土地開発公社	0	0	0	0.0	0	0.0	0	0
茨城県	桜川市土地開発公社	269	0	269	100.0	269	100.0	0	0
茨城県	行方市土地開発公社	0	0	0	0.0	0	0.0	0	0
茨城県	小美玉市土地開発公社	0	0	0	0.0	0	0.0	0	0
茨城県	大洗町土地開発公社	32	32	0	100.0	0	0.0	0	0
茨城県	阿見町土地開発公社	28	28	0	100.0	14	50.0	0	0
茨城県	河内町土地開発公社	0	0	0	0.0	0	0.0	0	0
茨城県	八千代町土地開発公社	0	0	0	0.0	0	0.0	0	0
茨城県	境町土地開発公社	173	173	0	100.0	173	100.0	0	0
茨城県	茨城県総括	13,113	11,821	1,292	49.48	4,555	34.7	0	202
栃木県	宇都宮市土地開発公社	4,894	4,253	641	72.9	2,987	61.0	0	0
栃木県	足利市土地開発公社	24	24	0	0.0	0	0.0	0	0
栃木県	栃木市土地開発公社	254	0	254	0.0	0	0.0	0	0
栃木県	佐野市土地開発公社	350	350	0	98.0	343	98.0	0	0
栃木県	鹿沼市土地開発公社	0	0	0	0.0	0	0.0	0	0
栃木県	日光市土地開発公社	14	0	14	100.0	14	100.0	0	0
栃木県	小山市土地開発公社	1,525	743	782	69.3	658	43.1	0	0
栃木県	真岡市土地開発公社	427	427	0	21.5	92	21.5	0	0
栃木県	栃木県総括	7,488	5,797	1,691	62.9	4,094	54.7	0	0
群馬県	前橋市土地開発公社	0	0	0	0.0	0	0.0	0	0
群馬県	高崎市土地開発公社	4,399	4,381	18	100.0	4,183	95.1	0	0
群馬県	桐生市土地開発公社	23	0	23	56.5	1	4.3	0	0
群馬県	太田市土地開発公社	5,117	2,487	2,630	55.3	2,802	54.8	1,973	0
群馬県	沼田市土地開発公社	697	697	0	93.1	598	85.8	46	0
群馬県	館林市土地開発公社	0	0	0	0.0	0	0.0	0	0
群馬県	渋川市土地開発公社	17	0	17	100.0	9	52.9	0	0
群馬県	藤岡市土地開発公社	1,981	0	1,981	0.0	0	0.0	0	0
群馬県	富岡市土地開発公社	265	206	59	78.9	209	78.9	0	0
群馬県	安中市土地開発公社	670	84	586	20.9	140	20.9	0	0
群馬県	榛東村土地開発公社	0	0	0	0.0	0	0.0	0	0

平成25年度土地開発公社事業実績調査結果

都道府県名	公社名	a.25年度末 保有額計	b.5年以上		b/a %	c.10年以上 保有額	c/a %	供用済 保有額	未収金 保有額
			公有地先行取得	土地造成					
群馬県	吉岡町土地開発公社	0	0	0	0.0	0	0.0	0	0
群馬県	中之条町土地開発公社	17	0	17	0.0	0	0.0	0	0
群馬県	川場村土地開発公社	54	39	15	100.0	54	100.0	0	0
群馬県	昭和村土地開発公社	0	0	0	0.0	0	0.0	0	0
群馬県	みなかみ町土地開発公社	243	55	188	100.0	243	100.0	0	0
群馬県	玉村町土地開発公社	0	0	0	0.0	0	0.0	0	0
群馬県	板倉町土地開発公社	0	0	0	0.0	0	0.0	0	0
群馬県	明和町土地開発公社	163	163	0	6.7	11	6.7	4	0
群馬県	甘楽郡土地開発公社	229	0	229	59.8	137	59.8	0	0
群馬県	西邑楽土地開発公社	1,478	687	791	99.6	1,465	99.1	0	0
群馬県	群馬県総括	15,353	8,799	6,554	66.3	9,852	64.2	2,023	0
埼玉県	川越市土地開発公社	9,665	9,665	0	71.8	6,110	63.2	0	0
埼玉県	熊谷市土地開発公社	0	0	0	0.0	0	0.0	0	0
埼玉県	川口市土地開発公社	18,976	18,976	0	100.0	18,976	100.0	0	0
埼玉県	行田市土地開発公社	0	0	0	0.0	0	0.0	0	0
埼玉県	所沢市土地開発公社	413	413	0	0.0	0	0.0	0	0
埼玉県	飯能市土地開発公社	3,076	3,076	0	100.0	3,076	100.0	0	0
埼玉県	春日部市土地開発公社	9,891	9,891	0	100.0	9,854	99.6	0	0
埼玉県	狭山市土地開発公社	1,384	1,384	0	100.0	1,384	100.0	0	0
埼玉県	鴻巣市土地開発公社	375	375	0	100.0	375	100.0	0	0
埼玉県	深谷市土地開発公社	390	390	0	96.2	375	96.2	0	0
埼玉県	上尾市土地開発公社	2,436	2,436	0	98.9	1,436	58.9	0	0
埼玉県	草加市土地開発公社	3,913	3,913	0	96.9	3,790	96.9	0	0
埼玉県	越谷市土地開発公社	16,995	16,995	0	100.0	16,978	99.9	0	0
埼玉県	蕨市土地開発公社	5,252	5,252	0	100.0	5,252	100.0	0	0
埼玉県	戸田市土地開発公社	9,249	9,249	0	87.3	8,627	93.3	0	0
埼玉県	入間市土地開発公社	583	583	0	69.6	406	69.6	0	0
埼玉県	朝霞市土地開発公社	0	0	0	0.0	0	0.0	0	0
埼玉県	和光市土地開発公社	0	0	0	0.0	0	0.0	0	334
埼玉県	桶川市土地開発公社	564	564	0	100.0	564	100.0	0	0
埼玉県	北本市土地開発公社	211	211	0	169	80.1	80.1	0	0
埼玉県	八潮市土地開発公社	1,841	1,841	0	1,785	97.0	1,055	57.3	0
埼玉県	富士見市土地開発公社	2,355	2,355	0	1,287	54.6	1,287	54.6	0
埼玉県	三郷市土地開発公社	2,569	2,569	0	2,332	90.8	1,588	61.8	0
埼玉県	蓮田市土地開発公社	195	195	0	0	0	0.0	0	0
埼玉県	坂戸市土地開発公社	3,252	3,252	0	3,252	100.0	2,760	84.9	0
埼玉県	幸手市土地開発公社	2,842	2,842	0	2,842	100.0	2,842	100.0	0
埼玉県	鶴ヶ島市土地開発公社	0	0	0	0.0	0	0.0	0	0
埼玉県	吉川市土地開発公社	2,765	2,765	0	2,250	81.4	1,501	54.3	0
埼玉県	ふじみ野市土地開発公社	2,210	2,210	0	2,210	100.0	1,853	83.8	1,025
埼玉県	白岡市土地開発公社	116	116	0	0	0	0.0	0	0
埼玉県	伊奈町土地開発公社	201	201	0	201	100.0	201	100.0	0
埼玉県	三芳町土地開発公社	94	94	0	0	0	0.0	0	0
埼玉県	上里町土地開発公社	876	8	868	862	98.4	0	0.0	0
埼玉県	寄居町土地開発公社	0	0	0	0	0	0.0	0	0
埼玉県	宮代町土地開発公社	181	181	0	181	100.0	181	100.0	0
埼玉県	松伏町土地開発公社	362	362	0	338	93.4	338	93.4	0
埼玉県	埼玉県総括	103,232	102,364	868	96,877	93.8	90,978	88.1	1,025
千葉県	市川市土地開発公社	3,137	3,137	0	39	1.2	0	0.0	0
千葉県	木更津市土地開発公社	3,535	3,532	3	3,522	99.6	3,522	99.6	0
千葉県	松戸市土地開発公社	6,538	6,538	0	6,029	92.2	6,029	92.2	0
千葉県	野田市土地開発公社	1,110	440	670	866	78.0	637	57.4	423
千葉県	成田市土地開発公社	937	937	0	3	0.3	0	0.0	0
千葉県	旭市土地開発公社	0	0	0	0	0.0	0	0.0	0
千葉県	柏市土地開発公社	14,712	14,712	0	14,712	100.0	14,712	100.0	0
千葉県	流山市土地開発公社	94	94	0	0	0.0	0	0.0	0
千葉県	我孫子市土地開発公社	379	379	0	58	15.3	58	15.3	0
千葉県	君津市土地開発公社	0	0	0	0	0.0	0	0.0	0
千葉県	富津市土地開発公社	362	362	0	11	3.0	0	0.0	0
千葉県	浦安市土地開発公社	732	732	0	732	100.0	0	0.0	0
千葉県	四街道市土地開発公社	0	0	0	0	0.0	0	0.0	0
千葉県	袖ヶ浦市土地開発公社	1,471	1,471	0	1,227	83.4	1,227	83.4	0
千葉県	千葉県地方土地開発公社	478	478	0	0	0.0	0	61	0
千葉県	千葉県総括	33,485	32,812	673	27,199	81.2	26,185	78.2	61
東京都(特別区)	中央区土地開発公社	0	0	0	0	0.0	0	0.0	0
東京都(特別区)	港区土地開発公社	0	0	0	0	0.0	0	0.0	0
東京都(特別区)	新宿区土地開発公社	0	0	0	0	0.0	0	0.0	0
東京都(特別区)	台東区土地開発公社	0	0	0	0	0.0	0	0.0	0
東京都(特別区)	墨田区土地開発公社	0	0	0	0	0.0	0	0.0	0
東京都(特別区)	江東区土地開発公社	578	578	0	0	0.0	0	0.0	0
東京都(特別区)	品川区土地開発公社	5,199	5,199	0	0	0.0	0	0.0	0
東京都(特別区)	目黒区土地開発公社	0	0	0	0	0.0	0	0.0	0
東京都(特別区)	大田区土地開発公社	6,443	6,443	0	2,619	40.6	1,742	27.0	0
東京都(特別区)	世田谷区土地開発公社	11,752	11,752	0	1,150	9.8	0	0.0	0
東京都(特別区)	渋谷区土地開発公社	0	0	0	0	0.0	0	0.0	0
東京都(特別区)	中野区土地開発公社	14,563	14,563	0	10,538	72.4	6,042	41.5	0
東京都(特別区)	杉並区土地開発公社	1,758	1,758	0	0	0.0	0	0.0	0
東京都(特別区)	豊島区土地開発公社	62	62	0	0	0.0	0	0.0	0
東京都(特別区)	北区土地開発公社	445	445	0	0	0.0	0	0.0	0
東京都(特別区)	荒川区土地開発公社	2,708	2,708	0	69	2.5	0	0.0	0

平成25年度土地開発公社事業実績調査結果

都道府県名	公社名	a.25年度末 保有額計	b.5年以上		b/a %	c.10年以上 保有額	c/a %	供用済 保有額	未収金 保有額	
			公有地先行取得	土地造成						
東京都(特別区)	板橋区土地開発公社	4,228	4,228	0	4,194	99.2	4,194	99.2	0	0
東京都(特別区)	練馬区土地開発公社	15,419	15,419	0	3,736	24.2	1,593	10.3	0	0
東京都(特別区)	足立区土地開発公社	17,290	17,290	0	16,805	97.2	14,588	84.4	0	0
東京都(特別区)	葛飾区土地開発公社	19,740	19,740	0	6,240	31.6	1,208	6.1	0	0
東京都(特別区)	東京都(特別区)総括	100,185	100,185	0	45,351	45.3	29,367	29.3	0	0
東京都(市町村)	立川市土地開発公社	731	731	0	43	5.9		0.0	0	0
東京都(市町村)	武蔵野市土地開発公社	12,732	12,732	0	6,001	47.1	1,402	11.0	0	289
東京都(市町村)	三鷹市土地開発公社	4,172	4,172	0	687	16.5		0.0	1,774	4,932
東京都(市町村)	青梅市土地開発公社	0	0	0	0	0.0		0.0	0	217
東京都(市町村)	府中市土地開発公社	4,581	4,581	0	713	15.6	46	1.0	0	0
東京都(市町村)	昭島市土地開発公社	35	35	0	0	0.0		0.0	0	0
東京都(市町村)	調布市土地開発公社	4,403	4,403	0	3,466	78.7	862	19.6	0	0
東京都(市町村)	町田市土地開発公社	846	846	0	0	0.0		0.0	0	0
東京都(市町村)	小金井市土地開発公社	2,005	2,005	0	2,005	100.0	392	19.6	0	0
東京都(市町村)	小平市土地開発公社	211	211	0	75	35.5	49	23.2	0	0
東京都(市町村)	日野市土地開発公社	8,758	8,758	0	8,730	99.7	8,730	99.7	0	0
東京都(市町村)	東村山市土地開発公社	4,171	4,171	0	2,709	64.9	2,613	62.6	137	0
東京都(市町村)	国分寺市土地開発公社	1,505	1,505	0	752	50.0	613	40.7	0	0
東京都(市町村)	国立市土地開発公社	3,084	3,084	0	3,084	100.0	3,084	100.0	0	0
東京都(市町村)	福生市土地開発公社	1,217	1,217	0	966	79.4	925	76.0	0	0
東京都(市町村)	狛江市土地開発公社	0	0	0	0	0.0		0.0	0	0
東京都(市町村)	東大和市土地開発公社	62	62	0	0	0.0		0.0	0	0
東京都(市町村)	清瀬市土地開発公社	112	112	0	0	0.0	0	0.0	0	0
東京都(市町村)	東久留米市土地開発公社	0	0	0	0	0.0	0	0.0	0	0
東京都(市町村)	武蔵村山市土地開発公社	339	339	0	233	68.7	233	68.7	0	0
東京都(市町村)	多摩市土地開発公社	1	1	0	0	0.0	0	0.0	0	0
東京都(市町村)	稲城市土地開発公社	77	77	0	52	67.5	52	67.5	0	0
東京都(市町村)	羽村市土地開発公社	1,245	1,245	0	157	12.6	0	0.0	888	0
東京都(市町村)	あきる野市土地開発公社	1,821	1,821	0	1,821	100.0	1,821	100.0	0	0
東京都(市町村)	西東京市土地開発公社	3,003	3,003	0	0	0.0	0	0.0	0	0
東京都(市町村)	瑞穂町土地開発公社	705	705	0	705	100.0	705	100.0	0	0
東京都(市町村)	日の出町土地開発公社	0	0	0	0	0.0	0	0.0	0	329
東京都(市町村)	東京都(市町村)総括	55,816	55,816	0	32,199	57.7	21,527	38.6	2,799	5,767
神奈川県	横須賀市土地開発公社	4,183	2,322	1,861	4,159	99.4	2,878	68.8	0	0
神奈川県	平塚市土地開発公社	1,304	1,304	0	1,304	100.0	1,080	82.8	0	0
神奈川県	鎌倉市土地開発公社	5,609	5,609	0	5,377	95.9	5,377	95.9	0	0
神奈川県	藤沢市土地開発公社	7,744	7,744	0	7,431	96.0	6,329	81.7	0	0
神奈川県	小田原市土地開発公社	8,728	8,728	0	8,624	98.8	8,480	97.2	5,241	1,302
神奈川県	茅ヶ崎市土地開発公社	2,514	2,514	0	2,514	100.0	2,514	100.0	0	0
神奈川県	逗子市土地開発公社	1,886	1,886	0	1,886	100.0	1,886	100.0	1,246	0
神奈川県	秦野市土地開発公社	2,439	2,439	0	2,439	100.0	1,558	63.9	0	0
神奈川県	大和市土地開発公社	475	475	0	475	100.0	475	100.0	0	0
神奈川県	伊勢原市土地開発公社	1,536	1,536	0	1,536	100.0	1,536	100.0	0	0
神奈川県	海老名市土地開発公社	0	0	0	0	0.0	0	0.0	0	0
神奈川県	座間市土地開発公社	976	976	0	729	74.7	485	49.7	485	0
神奈川県	綾瀬市土地開発公社	708	708	0	0	0.0	0	0.0	0	0
神奈川県	葉山町土地開発公社	0	0	0	0	0.0	0	0.0	0	0
神奈川県	寒川町土地開発公社	0	0	0	0	0.0	0	0.0	0	0
神奈川県	大磯町土地開発公社	787	787	0	461	58.6	458	58.2	0	0
神奈川県	二宮町土地開発公社	0	0	0	0	0.0	0	0.0	0	0
神奈川県	大井町土地開発公社	0	0	0	0	0.0	0	0.0	0	0
神奈川県	山北町土地開発公社	690	0	690	669	97.0	273	39.6	0	373
神奈川県	開成町土地開発公社	0	0	0	0	0.0	0	0.0	0	91
神奈川県	箱根町土地開発公社	0	0	0	0	0.0	0	0.0	0	0
神奈川県	湯河原町土地開発公社	664	664	0	664	100.0	664	100.0	0	0
神奈川県	愛川町土地開発公社	284	138	146	0	0.0	0	0.0	0	0
神奈川県	神奈川県総括	40,527	37,830	2,697	38,268	94.4	33,993	83.9	6,972	1,766
新潟県	十日町市土地開発公社	623	398	225	623	100.0	623	100.0	27	0
新潟県	糸魚川市土地開発公社	0	0	0	0	0.0	0	0.0	0	0
新潟県	妙高市土地開発公社	0	0	0	0	0.0	0	0.0	0	0
新潟県	佐渡市土地開発公社	120	120	0	120	100.0	120	100.0	0	0
新潟県	長岡地域土地開発公社	5,044	1,371	3,673	4,808	95.3	3,396	67.3	0	0
新潟県	県央土地開発公社	1,878	144	1,734	1,863	99.2	1,759	93.7	104	0
新潟県	柏崎地域土地開発公社	1,401	1,295	106	1,401	100.0	1,401	100.0	0	0
新潟県	下越土地開発公社	135	135	0	33	24.4	0	0.0	0	0
新潟県	南魚沼地域土地開発公社	684	684	0	684	100.0	684	100.0	0	0
新潟県	新潟県総括	9,885	4,147	5,738	9,532	96.4	7,983	80.8	131	0
富山県	富山市土地開発公社	8,843	8,843	0	8,008	90.6	7,478	84.6	0	0
富山県	高岡市土地開発公社	943	943	0	116	12.3	0	0.0	0	0
富山県	氷見市土地開発公社	197	90	107	58	29.4	28	14.2	0	0
富山県	砺波市土地開発公社	299	299	0	299	100.0	299	100.0	0	0
富山県	小矢部市土地開発公社	1,812	1,812	0	0	0.0	0	0.0	0	0
富山県	射水市土地開発公社	1,607	45	1,562	1,286	80.0	1,095	68.1	45	0
富山県	立山町土地開発公社	0	0	0	0	0.0	0	0.0	0	0
富山県	富山県総括	13,701	12,032	1,669	9,767	71.3	8,900	65.0	45	0
石川県	金沢市土地開発公社	8,141	5,185	2,956	8,035	98.7	3,502	43.0	0	0
石川県	七尾市土地開発公社	93	93	0	0	0.0	0	0.0	0	0
石川県	小松市土地開発公社	3,010	2,835	175	3,010	100.0	2,835	94.2	0	0
石川県	珠洲市土地開発公社	0	0	0	0	0.0	0	0.0	0	0
石川県	加賀市土地開発公社	713	713	0	10	1.4	0	0.0	0	0

平成25年度土地開発公社事業実績調査結果

都道府県名	公社名	a.25年度末 保有額計	b.5年以上		b/a %	c.10年以上 保有額	c/a %	供用済 保有額	未収金 保有額	
			公有地先行取得	土地造成						
石川県	羽咋市土地開発公社	342	110	232	243	71.1	243	71.1	0	0
石川県	かほく市土地開発公社	282	217	65	282	100.0	282	100.0	0	0
石川県	白山市土地開発公社	1,578	701	877	1,339	84.9	956	60.6	239	953
石川県	能美市土地開発公社	501	17	484	494	98.6	58	11.6	0	0
石川県	野々市市土地開発公社	0	0	0	0	0.0	0	0.0	0	0
石川県	川北町土地開発公社	585	25	560	560	95.7	560	95.7	0	0
石川県	津幡町土地開発公社	569	15	554	439	77.2	439	77.2	0	0
石川県	内灘町土地開発公社	845	845	0	816	96.6	806	95.4	0	0
石川県	宝達志水町土地開発公社	0	0	0	0	0.0	0	0.0	0	0
石川県	中能登町土地開発公社	0	0	0	0	0.0	0	0.0	0	0
石川県	石川県総括	16,659	10,756	5,903	15,228	91.4	9,681	58.1	239	953
福井県	福井市土地開発公社	210	210	0	210	100.0	210	100.0	19	0
福井県	小浜市土地開発公社	847	314	533	847	100.0	832	98.2	0	0
福井県	大野市土地開発公社	0	0	0	0	0.0	0	0.0	0	0
福井県	勝山市土地開発公社	0	0	0	0	0.0	0	0.0	0	0
福井県	鯖江市土地開発公社	358	237	121	292	81.6	292	81.6	0	0
福井県	坂井市土地開発公社	208	3	205	208	100.0	205	98.6	3	0
福井県	おおい町土地開発公社	55	0	55	55	100.0	55	100.0	0	0
福井県	福井県総括	1,678	764	914	1,612	96.1	1,594	95.0	22	0
山梨県	甲府市土地開発公社	0	0	0	0	0.0	0	0.0	0	1,053
山梨県	富士吉田市土地開発公社	1,624	1,624	0	1,497	92.2	1,497	92.2	0	0
山梨県	都留市土地開発公社	1,754	1,421	333	1,754	100.0	1,727	98.5	0	0
山梨県	山梨市土地開発公社	0	0	0	0	0.0	0	0.0	0	0
山梨県	大月市土地開発公社	0	0	0	0	0.0	0	0.0	0	0
山梨県	韮崎市土地開発公社	559	112	447	112	20.0	112	20.0	0	0
山梨県	甲州市土地開発公社	0	0	0	0	0.0	0	0.0	0	1,000
山梨県	山梨県総括	3,937	3,157	780	3,363	85.4	3,336	84.7	0	2,053
長野県	長野市土地開発公社	5,435	4984	451	3320	61.1	2237	41.2	105	0
長野県	松本市土地開発公社	355	355	0	56	15.8	0	0.0	0	0
長野県	上田市土地開発公社	5,134	5021	113	5134	100.0	4964	96.7	0	0
長野県	岡谷市土地開発公社	417	0	417	0	0.0	0	0.0	0	0
長野県	飯田市土地開発公社	161	161	0	98	60.9	98	60.9	0	0
長野県	諏訪市土地開発公社	5,893	5525	368	5893	100.0	3874	65.7	0	0
長野県	須坂市土地開発公社	172	172	0	172	100.0	172	100.0	0	0
長野県	小諸市土地開発公社	468	0	468	351	75.0	351	75.0	0	0
長野県	駒ヶ根市土地開発公社	2,453	137	2316	2352	95.9	1542	62.9	0	0
長野県	中野市土地開発公社	30	10	20	30	100.0	10	33.3	0	0
長野県	大町市土地開発公社	37	1	36	27	73.0	27	73.0	0	0
長野県	飯山市土地開発公社	601	338	263	522	86.9	511	85.0	0	0
長野県	茅野市土地開発公社	0	0	0	0	0.0	0	0.0	0	0
長野県	塩尻市土地開発公社	681	681	0	343	50.4	343	50.4	12	0
長野県	佐久市土地開発公社	1,306	480	826	1280	98.0	1218	93.3	0	0
長野県	千曲市土地開発公社	536	536	0	503	93.8	431	80.4	0	0
長野県	東御市土地開発公社	121	121	0	121	100.0	121	100.0	0	0
長野県	安曇野市土地開発公社	344	328	16	344	100.0	336	97.7	0	0
長野県	御代田町土地開発公社	360	256	104	242	67.2	242	67.2	0	0
長野県	立科町土地開発公社	24	0	24	0	0.0	0	0.0	0	0
長野県	青木村土地開発公社	1	0	1	1	100.0	1	100.0	0	0
長野県	長和町土地開発公社	44	0	44	44	100.0	44	100.0	0	0
長野県	下諏訪町土地開発公社	1,080	715	365	1068	98.9	1068	98.9	0	0
長野県	富士見町土地開発公社	0	0	0	0	0.0	0	0.0	0	0
長野県	原村土地開発公社	158	0	158	41	25.9	41	25.9	0	0
長野県	辰野町土地開発公社	928	0	928	928	100.0	912	98.3	0	0
長野県	箕輪町土地開発公社	42	42	0	42	100.0	42	100.0	0	0
長野県	飯島町土地開発公社	688	0	688	332	48.3	146	21.2	0	0
長野県	南箕輪村土地開発公社	60	0	60	43	71.7	43	71.7	0	0
長野県	中川村土地開発公社	10	0	10	10	100.0	10	100.0	0	0
長野県	宮田村土地開発公社	490	294	196	482	98.4	482	98.4	0	0
長野県	松川町土地開発公社	8	0	8	8	100.0	0	0.0	0	0
長野県	豊丘村土地開発公社	0	0	0	0	0.0	0	0.0	0	0
長野県	上松町土地開発公社	17	0	17	17	100.0	17	100.0	0	0
長野県	朝日村土地開発公社	44	0	44	0	0.0	0	0.0	0	0
長野県	池田町土地開発公社	29	0	29	29	100.0	29	100.0	0	0
長野県	松川村土地開発公社	197	0	197	197	100.0	15	7.6	0	0
長野県	白馬村土地開発公社	0	0	0	0	0.0	0	0.0	0	0
長野県	坂城町土地開発公社	1,029	700	329	1014	98.5	842	81.8	0	0
長野県	小布施町土地開発公社	295	207	88	147	49.8	142	48.1	0	0
長野県	高山村土地開発公社	0	0	0	0	0.0	0	0.0	0	0
長野県	木島平村土地開発公社	44	0	44	6	13.6	0	0.0	0	0
長野県	信濃町土地開発公社	0	0	0	0	0.0	0	0.0	0	0
長野県	小川村土地開発公社	11	0	11	0	0.0	0	0.0	0	0
長野県	長野県総括	29,703	21,064	8,639	25,197	84.8	20,311	68.4	117	0
岐阜県	岐阜市土地開発公社	2,039	2,039	0	1,324	64.9	1,324	64.9	0	0
岐阜県	大垣市土地開発公社	7,944	7,944	0	6,873	86.5	6,751	85.0	0	0
岐阜県	高山市土地開発公社	3,566	3,566	0	1,684	47.2	1,684	47.2	0	0
岐阜県	多治見市土地開発公社	0	0	0	0	0.0	0	0.0	0	0
岐阜県	関市土地開発公社	1,605	1,605	0	1,581	98.5	1,444	90.0	0	0
岐阜県	中津川市土地開発公社	653	162	491	653	100.0	635	97.2	0	0
岐阜県	美濃市土地開発公社	578	578	0	578	100.0	578	100.0	0	0
岐阜県	瑞浪市土地開発公社	0	0	0	0	0.0	0	0.0	0	0

平成25年度土地開発公社事業実績調査結果

都道府県名	公社名	a.25年度末			b.5年以上 保有額	b/a %	c.10年以上 保有額	c/a %	供用済 保有額	未収金 保有額
		保有額計	公有地先行取得	土地造成						
岐阜県	羽島市土地開発公社	434	434	0	434	100.0	434	100.0	0	0
岐阜県	恵那市土地開発公社	2	0	2	2	100.0	0	0.0	0	0
岐阜県	土岐市土地開発公社	284	246	38	284	100.0	284	100.0	0	0
岐阜県	各務原市土地開発公社	1,833	1,163	670	1,169	63.8	602	32.8	0	0
岐阜県	可児市土地開発公社	789	789	0	757	95.9	757	95.9	0	0
岐阜県	山県市土地開発公社	0	0	0	0	0.0	0	0.0	0	0
岐阜県	瑞穂市土地開発公社	0	0	0	0	0.0	0	0.0	0	0
岐阜県	飛騨市土地開発公社	66	0	66	58	87.9	0	0.0	0	0
岐阜県	本巣市土地開発公社	1,536	760	776	1,536	100.0	0	0.0	0	0
岐阜県	岐南町土地開発公社	3	3	0	0	0.0	0	0.0	0	0
岐阜県	笠松町土地開発公社	108	108	0	108	100.0	100	92.6	0	0
岐阜県	養老町土地開発公社	6	6	0	6	100.0	6	100.0	0	0
岐阜県	垂井町土地開発公社	0	0	0	0	0.0	0	0.0	0	0
岐阜県	神戸町土地開発公社	253	203	50	1	0.4	1	0.4	0	0
岐阜県	輪之内町土地開発公社	712	0	712	0	0.0	0	0.0	0	0
岐阜県	安八町土地開発公社	1,403	700	703	1,258	89.7	1,223	87.2	0	0
岐阜県	揖斐川町土地開発公社	366	366	0	366	100.0	366	100.0	0	0
岐阜県	大野町土地開発公社	0	0	0	0	0.0	0	0.0	0	0
岐阜県	池田町土地開発公社	561	561	0	561	100.0	464	82.7	0	0
岐阜県	八百津町土地開発公社	0	0	0	0	0.0	0	0.0	0	0
岐阜県	御嵩町土地開発公社	40	40	0	0	0.0	0	0.0	0	0
岐阜県	岐阜県総括	24,781	21,273	3,508	19,233	77.6	16,653	67.2	0	0
静岡県	沼津市土地開発公社	3,131	3,131	0	3,131	100.0	0	0.0	0	0
静岡県	熱海市土地開発公社	497	367	130	497	100.0	478	96.2	0	0
静岡県	三島市土地開発公社	4,057	4,057	0	3,861	95.2	3,861	95.2	0	0
静岡県	富士宮市土地開発公社	1,094	1,094	0	1,094	100.0	1,078	98.5	0	0
静岡県	島田市土地開発公社	595	207	388	553	92.9	553	92.9	0	0
静岡県	富士市土地開発公社	2,813	2,813	0	392	13.9	324	11.5	0	0
静岡県	磐田市土地開発公社	0	0	0	0	0.0	0	0.0	0	0
静岡県	焼津市土地開発公社	0	0	0	0	0.0	0	0.0	0	0
静岡県	掛川市土地開発公社	3,340	2,427	913	2,118	63.4	0	0.0	0	0
静岡県	藤枝市土地開発公社	1,863	1,610	253	1,863	100.0	1,610	86.4	0	0
静岡県	袋井地域土地開発公社	1,254	6	1,248	1,248	99.5	0	0.0	0	0
静岡県	裾野市土地開発公社	593	264	329	221	37.3	221	37.3	0	0
静岡県	湖西市土地開発公社	587	587	0	412	70.2	412	70.2	0	0
静岡県	伊豆の国市土地開発公社	0	0	0	0	0.0	0	0.0	0	0
静岡県	周智郡土地開発公社	0	0	0	0	0.0	0	0.0	0	0
静岡県	御殿場市小山町土地開発公社	67	67	0	0	0.0	0	0.0	20	0
静岡県	静岡県総括	19,891	16,630	3,261	15,390	77.4	8,537	42.9	20	0
愛知県	豊橋市土地開発公社	309	309	0	309	100.0	309	100.0	0	1,133
愛知県	岡崎市土地開発公社	2,674	2,674	0	0	0.0	0	0.0	0	0
愛知県	一宮市土地開発公社	1,729	1,729	0	1,514	87.6	1,349	78.0	135	0
愛知県	瀬戸市土地開発公社	701	524	177	209	29.8	0	0.0	0	0
愛知県	半田市土地開発公社	3,387	3,387	0	3,280	96.8	3,280	96.8	0	0
愛知県	春日井市土地開発公社	20,814	20,814	0	20,814	100.0	16,434	79.0	2,227	0
愛知県	豊川市土地開発公社	1,021	1,021	0	299	29.3	265	26.0	0	0
愛知県	碧南市土地開発公社	2,250	2,250	0	1,537	68.3	1,401	62.3	0	0
愛知県	刈谷市土地開発公社	371	371	0	0	0.0	0	0.0	0	0
愛知県	豊田市土地開発公社	9,131	9,041	90	242	2.7	242	2.7	0	0
愛知県	安城市土地開発公社	189	189	0	0	0.0	0	0.0	0	0
愛知県	西尾市土地開発公社	1,322	1,009	313	844	63.8	478	36.2	0	0
愛知県	蒲郡市土地開発公社	0	0	0	0	0.0	0	0.0	0	0
愛知県	犬山市土地開発公社	478	478	0	396	82.8	271	56.7	118	0
愛知県	常滑市土地開発公社	4,403	4,403	0	4,403	100.0	4,153	94.3	0	0
愛知県	江南市土地開発公社	812	812	0	812	100.0	812	100.0	0	0
愛知県	小牧市土地開発公社	3,015	2,164	851	2,861	94.9	2,805	93.0	0	0
愛知県	稲沢市土地開発公社	0	0	0	0	0.0	0	0.0	0	0
愛知県	新城市土地開発公社	1,989	1,621	368	1,989	100.0	1,978	99.4	0	0
愛知県	東海市土地開発公社	2,075	2,075	0	1,285	61.9	1,285	61.9	0	0
愛知県	大府市土地開発公社	435	435	0	51	11.7	0	0.0	0	0
愛知県	知多市土地開発公社	700	448	252	422	60.3	404	57.7	0	0
愛知県	知立市土地開発公社	0	0	0	0	0.0	0	0.0	0	0
愛知県	尾張旭市土地開発公社	1,124	1,124	0	1,124	100.0	1,124	100.0	0	0
愛知県	高浜市土地開発公社	372	372	0	271	72.8	271	72.8	0	0
愛知県	豊明市土地開発公社	19	19	0	0	0.0	0	0.0	0	0
愛知県	田原市土地開発公社	708	338	370	708	100.0	370	52.3	0	0
愛知県	みよし市土地開発公社	565	565	0	86	15.2	86	15.2	0	0
愛知県	海部津島土地開発公社	0	0	0	0	0.0	0	0.0	0	0
愛知県	尾張土地開発公社	264	264	0	0	0.0	0	0.0	0	0
愛知県	愛知県総括	60,857	58,436	2,421	43,456	71.4	37,317	61.3	2,480	1,133
三重県	津市土地開発公社	7,031	801	6,230	6,946	98.8	6,784	96.5	0	0
三重県	四日市市土地開発公社	2,441	724	1,717	2,439	99.9	2,430	99.5	0	0
三重県	伊勢市土地開発公社	972	972	0	972	100.0	861	88.6	0	0
三重県	松阪市土地開発公社	1,680	1,680	0	1,680	100.0	1,636	97.4	0	0
三重県	桑名市土地開発公社	6,431	6,431	0	6,144	95.5	6,079	94.5	86	0
三重県	鈴鹿市土地開発公社	8,370	7,237	1,133	7,093	84.7	5,819	69.5	0	0
三重県	亀山市土地開発公社	712	712	0	395	55.5	338	47.5	139	0
三重県	熊野市土地開発公社	0	0	0	0	0.0	0	0.0	0	0
三重県	伊賀市土地開発公社	1,504	1,504	0	1,504	100.0	1,504	100.0	0	0
三重県	木曾岬町土地開発公社	95	0	95	95	100.0	95	100.0	0	0

平成25年度土地開発公社事業実績調査結果

都道府県名	公社名	a.25年度末 保有額計	土地造成		b.5年以上 保有額	b/a %	c.10年以上 保有額	c/a %	供用済 保有額	未収金 保有額
			公有地先行取得	土地造成						
三重県	員弁土地開発公社	3,618	740	2,878	3,414	94.4	3,292	91.0	0	0
三重県	三重県三重郡土地開発公社	0	0	0	0	0.0	0	0.0	0	0
三重県	多気東部土地開発公社	1,613	416	1,197	0	0.0	0	0.0	0	0
三重県	度会土地開発公社	12	12	0	0	0.0	0	0.0	0	0
三重県	三重県総括	34,479	21,229	13,250	30,682	89.0	28,838	83.6	225	0
滋賀県	彦根市土地開発公社	0	0	0	0	0.0	0	0.0	0	0
滋賀県	長浜市土地開発公社	809	37	772	809	100.0	809	100.0	0	0
滋賀県	近江八幡市土地開発公社	122	122	0	122	100.0	122	100.0	0	0
滋賀県	草津市土地開発公社	6,377	4,080	2,297	5,799	90.9	4,520	70.9	0	0
滋賀県	守山市土地開発公社	3,450	3,446	4	3,251	94.2	3,234	93.7	0	0
滋賀県	栗東市土地開発公社	0	0	0	0	0.0	0	0.0	0	0
滋賀県	東近江市土地開発公社	2,395	2,225	170	2,247	93.8	1,940	81.0	0	0
滋賀県	滋賀県市町土地開発公社	0	0	0	0	0.0	0	0.0	0	0
滋賀県	滋賀県総括	13,153	9,910	3,243	12,228	93.0	10,625	80.8	0	0
京都府	舞鶴市土地開発公社	2,529	2,349	180	2,044	80.8	1,790	70.8	0	0
京都府	宇治市土地開発公社	1,748	1,469	279	446	25.5	408	23.3	0	0
京都府	亀岡市土地開発公社	2,271	2,271	0	2,271	100.0	2,271	100.0	0	0
京都府	乙訓市土地開発公社	530	530	0	0	0.0	0	0.0	0	0
京都府	城南市土地開発公社	2,562	2,562	0	2,297	89.7	2,297	89.7	0	0
京都府	南丹・京丹波地区土地開発公社	2,251	2,251	0	2,251	100.0	2,251	100.0	0	0
京都府	丹後地区土地開発公社	549	549	0	549	100.0	505	92.0	0	0
京都府	学研都市京都土地開発公社	1,075	1,075	0	974	90.6	942	87.6	0	0
京都府	京都府総括	13,515	13,056	459	10,832	80.1	10,464	77.4	0	0
大阪府	泉大津市土地開発公社	3,577	3,577	0	3,577	100.0	3,577	100.0	0	0
大阪府	高槻市土地開発公社	2,282	2,282	0	1,063	46.6	1,063	46.6	0	0
大阪府	枚方市土地開発公社	8,133	8,133	0	7,000	86.1	6,718	82.6	0	0
大阪府	茨木市土地開発公社	442	442	0	158	35.7	53	12.0	0	0
大阪府	泉佐野市土地開発公社	3,884	3,884	0	3,884	100.0	3,852	99.2	0	0
大阪府	富田林市土地開発公社	0	0	0	0	0.0	0	0.0	0	0
大阪府	松原市土地開発公社	790	790	0	748	94.7	744	94.2	0	0
大阪府	箕面市土地開発公社	1,604	1,604	0	898	56.0	885	55.2	0	0
大阪府	柏原市土地開発公社	392	392	0	303	77.3	102	26.0	0	0
大阪府	摂津市土地開発公社	0	0	0	0	0.0	0	0.0	0	0
大阪府	高石市土地開発公社	3,363	3,363	0	3,363	100.0	3,363	100.0	0	0
大阪府	四條畷市土地開発公社	891	891	0	891	100.0	891	100.0	0	0
大阪府	交野市土地開発公社	14,555	14,555	0	14,519	99.8	14,519	99.8	0	0
大阪府	熊取町土地開発公社	778	778	0	778	100.0	776	99.7	0	0
大阪府	河南町土地開発公社	125	125	0	0	0.0	0	0.0	0	0
大阪府	大東市土地開発公社	0	0	0	0	0.0	0	0.0	0	0
大阪府	東大阪市土地開発公社	0	0	0	0	0.0	0	0.0	0	0
大阪府	大阪府総括	40,816	40,816	0	37,182	91.1	36,543	89.5	0	0
兵庫県	尼崎市土地開発公社	5,730	5,730	0	5,576	97.3	5,366	93.6	0	0
兵庫県	西宮市土地開発公社	5,243	5,221	22	5,243	100.0	5,243	100.0	0	0
兵庫県	豊岡市土地開発公社	478	478	0	478	100.0	368	77.0	0	0
兵庫県	加古川市土地開発公社	6,042	6,042	0	4,357	72.1	4,066	67.3	0	0
兵庫県	西脇市土地開発公社	0	0	0	0	0.0	0	0.0	0	0
兵庫県	宝塚市土地開発公社	5,535	5,448	87	2,664	48.1	2,629	47.5	0	0
兵庫県	三木市土地開発公社	1,981	1,981	0	1,849	93.3	1,747	88.2	0	0
兵庫県	高砂市土地開発公社	590	590	0	589	99.8	588	99.7	0	0
兵庫県	川西市土地開発公社	4,483	4,483	0	4,292	95.7	4,292	95.7	0	0
兵庫県	小野市土地開発公社	114	99	15	94	82.5	94	82.5	0	0
兵庫県	たつの市土地開発公社	512	0	512	512	100.0	512	100.0	0	0
兵庫県	淡路島土地開発公社	0	0	0	0	0.0	0	0.0	0	0
兵庫県	兵庫県町土地開発公社	211	211	0	0	0.0	0	0.0	0	0
兵庫県	兵庫県総括	30,919	30,283	636	25,654	83.0	24,905	80.5	0	0
奈良県	大和高田市土地開発公社	992	992	0	992	100.0	992	100.0	148	0
奈良県	橿原市土地開発公社	4,626	4,626	0	4,185	90.5	3,856	83.4	0	1,960
奈良県	五條市土地開発公社	2,660	2,536	124	2,323	87.3	2,323	87.3	0	0
奈良県	生駒市土地開発公社	29	29	0	0	0.0	0	0.0	0	0
奈良県	葛城市土地開発公社	424	424	0	293	69.1	180	42.5	0	0
奈良県	宇陀市土地開発公社	41	41	0	41	100.0	41	100.0	0	0
奈良県	安堵町土地開発公社	32	32	0	32	100.0	32	100.0	0	0
奈良県	川西町土地開発公社	16	16	0	16	100.0	16	100.0	0	0
奈良県	三宅町土地開発公社	0	0	0	0	0.0	0	0.0	0	0
奈良県	田原本町土地開発公社	0	0	0	0	0.0	0	0.0	0	0
奈良県	曽爾村土地開発公社	7	7	0	7	100.0	7	100.0	0	0
奈良県	高取町土地開発公社	105	105	0	105	100.0	105	100.0	0	0
奈良県	明日香村土地開発公社	63	63	0	63	100.0	63	100.0	0	0
奈良県	王寺町土地開発公社	698	698	0	664	95.1	571	81.8	0	0
奈良県	吉野町土地開発公社	130	130	0	130	100.0	130	100.0	0	0
奈良県	大淀町土地開発公社	259	0	259	259	100.0	259	100.0	0	0
奈良県	下市町土地開発公社	45	45	0	45	100.0	45	100.0	0	0
奈良県	川上村土地開発公社	215	215	0	215	100.0	211	98.1	130	0
奈良県	奈良県総括	10,342	9,959	383	9,370	90.6	8,831	85.4	278	1,960
和歌山県	田辺市土地開発公社	2,575	176	2,399	2,575	100.0	2,575	100.0	0	0
和歌山県	紀の川市土地開発公社	1,366	26	1,340	351	25.7	349	25.5	0	0
和歌山県	岩出市土地開発公社	0	0	0	0	0.0	0	0.0	0	0
和歌山県	紀美野町土地開発公社	79	6	73	79	100.0	79	100.0	0	0
和歌山県	有田川町土地開発公社	84	0	84	84	100.0	84	100.0	0	0
和歌山県	日高川町土地開発公社	232	14	218	218	94.0	218	94.0	0	0

平成25年度土地開発公社事業実績調査結果

都道府県名	公社名	a.25年度末			b.5年以上	b/a	c.10年以上	c/a	供用済	未収金
		保有額計	公有地先行取得	土地造成						
和歌山県	白浜町土地開発公社	413	28	385	413	100.0	413	100.0	0	0
和歌山県	串本町土地開発公社	1,065	962	103	418	39.2	154	14.5	0	0
和歌山県	和歌山県総括	5,814	1,212	4,602	4,138	71.2	3,872	66.6	0	0
鳥取県	鳥取市土地開発公社	6,504	1,474	5,030	6,479	99.6	4,773	73.4	471	0
鳥取県	米子市土地開発公社	0	0	0	0	0.0	0	0.0	0	0
鳥取県	倉吉市土地開発公社	0	0	0	0	0.0	0	0.0	0	0
鳥取県	境港市土地開発公社	4,383	63	4,320	4,330	98.8	3,676	83.9	44	39
鳥取県	智頭町土地開発公社	249	249	0	228	91.6	228	91.6	115	0
鳥取県	八頭町土地開発公社	0	0	0	0	0.0	0	0.0	0	0
鳥取県	湯梨浜町土地開発公社	247	0	247	247	100.0	247	100.0	0	0
鳥取県	琴浦町土地開発公社	176	0	176	176	100.0	149	84.8	0	0
鳥取県	日吉津村土地開発公社	435	435	0	435	100.0	435	100.0	61	0
鳥取県	大山町土地開発公社	0	0	0	0	0.0	0	0.0	0	0
鳥取県	西伯郡南部町土地開発公社	177	177	0	0	0.0	0	0.0	177	0
鳥取県	奥日野土地開発公社	0	0	0	0	0.0	0	0.0	0	0
鳥取県	鳥取県総括	12,171	2,398	9,773	11,895	97.7	9,508	78.1	868	39
島根県	松江市土地開発公社	6,035	4,049	1,986	6,035	100.0	5,945	98.5	672	0
島根県	浜田市土地開発公社	623	0	623	623	100.0	6	1.0	0	0
島根県	出雲市土地開発公社	1,042	498	544	983	94.3	983	94.3	0	345
島根県	大田市土地開発公社	14	0	14	14	100.0	14	100.0	0	0
島根県	安来市土地開発公社	904	0	904	0	0.0	0	0.0	0	0
島根県	江津市土地開発公社	896	382	514	896	100.0	881	98.3	0	0
島根県	雲南市土地開発公社	482	12	470	461	95.6	461	95.6	0	0
島根県	奥出雲町土地開発公社	751	702	49	695	92.5	655	87.2	351	0
島根県	吉賀町土地開発公社	0	0	0	0	0.0	0	0.0	0	0
島根県	隠岐の島町土地開発公社	1	1	0	1	100.0	1	100.0	0	0
島根県	島根県総括	10,748	5,644	5,104	9,708	90.3	8,946	83.2	1,023	345
岡山県	倉敷市土地開発公社	5,091	5,091	0	3,720	73.1	2,183	42.9	0	0
岡山県	玉野市土地開発公社	681	0	681	681	100.0	681	100.0	0	0
岡山県	笠岡市土地開発公社	2,358	2,142	216	2,358	100.0	2,259	95.8	0	0
岡山県	井原市土地開発公社	1,172	375	797	1,172	100.0	529	45.1	0	0
岡山県	総社市土地開発公社	332	332	0	325	97.9	325	97.9	0	0
岡山県	高梁市土地開発公社	245	245	0	0	0.0	0	0.0	0	0
岡山県	新見市土地開発公社	226	0	226	226	100.0	83	36.7	0	0
岡山県	備前市土地開発公社	0	0	0	0	0.0	0	0.0	0	0
岡山県	赤磐市土地開発公社	5	0	5	5	100.0	5	100.0	0	0
岡山県	美作市土地開発公社	1,978	349	1,629	1,629	82.4	1,629	82.4	0	0
岡山県	浅口市土地開発公社	325	208	117	318	97.8	318	97.8	0	0
岡山県	里庄町土地開発公社	0	0	0	0	0.0	0	0.0	0	0
岡山県	矢掛町土地開発公社	314	0	314	220	70.1	67	21.3	0	0
岡山県	久米郡土地開発公社	0	0	0	0	0.0	0	0.0	0	0
岡山県	岡山県総括	12,727	8,742	3,985	10,654	83.7	8,079	63.5	0	0
広島県	呉市土地開発公社	2,660	2,660	0	2,660	100.0	2,660	100.0	0	4,924
広島県	福山市土地開発公社	3,761	1,901	1,860	3,446	91.6	2,695	71.7	0	93
広島県	府中市土地開発公社	1,909	156	1,753	1,909	100.0	1,909	100.0	0	0
広島県	庄原市土地開発公社	0	0	0	0	0.0	0	0.0	0	0
広島県	大竹市土地開発公社	5,649	5,320	329	2,917	51.6	2,917	51.6	0	0
広島県	東広島市土地開発公社	1,705	901	804	403	23.6	403	23.6	0	0
広島県	廿日市市土地開発公社	443	443	0	443	100.0	443	100.0	0	0
広島県	江田島市土地開発公社	120	120	0	120	100.0	120	100.0	0	0
広島県	府中町土地開発公社	1,716	1,716	0	1,514	88.2	932	54.3	0	0
広島県	坂町土地開発公社	177	55	122	149	84.2	149	84.2	0	0
広島県	広島県総括	18,140	13,272	4,868	13,561	74.8	12,228	67.4	0	5,017
山口県	下関市土地開発公社	3,268	2,980	288	3,268	100.0	3,268	100.0	0	0
山口県	宇部市土地開発公社	0	0	0	0	0.0	0	0.0	0	0
山口県	山口市土地開発公社	0	0	0	0	0.0	0	0.0	0	0
山口県	萩市土地開発公社	149	149	0	0	0.0	0	0.0	0	0
山口県	防府市土地開発公社	1,021	1,021	0	52	5.1	52	5.1	0	0
山口県	下松市土地開発公社	0	0	0	0	0.0	0	0.0	0	0
山口県	岩国市土地開発公社	3,482	3,178	304	2,308	66.3	1,964	56.4	0	0
山口県	光市土地開発公社	186	186	0	0	0.0	0	0.0	0	0
山口県	柳井市土地開発公社	611	348	263	267	43.7	267	43.7	0	0
山口県	山陽小野田市土地開発公社	2,344	118	2,226	2,344	100.0	2,227	95.0	8	0
山口県	和木町土地開発公社	393	393	0	360	91.6	360	91.6	78	0
山口県	上関町土地開発公社	0	0	0	0	0.0	0	0.0	0	0
山口県	平生町土地開発公社	51	51	0	51	100.0	51	100.0	0	0
山口県	山口県総括	11,505	8,424	3,081	8,650	75.2	8,189	71.2	86	0
徳島県	徳島市土地開発公社	880	880	0	811	92.2	276	31.4	0	0
徳島県	小松島市土地開発公社	19	0	19	19	100.0	19	100.0	0	0
徳島県	阿南市土地開発公社	675	675	0	675	100.0	675	100.0	0	0
徳島県	三好市土地開発公社	331	309	22	163	49.2	163	49.2	0	0
徳島県	上勝町土地開発公社	0	0	0	0	0.0	0	0.0	0	0
徳島県	石井町土地開発公社	0	0	0	0	0.0	0	0.0	0	0
徳島県	松茂町土地開発公社	37	37	0	37	100.0	37	100.0	0	0
徳島県	北島町土地開発公社	0	0	0	0	0.0	0	0.0	0	0
徳島県	藍住町土地開発公社	0	0	0	0	0.0	0	0.0	0	0
徳島県	板野町土地開発公社	402	402	0	402	100.0	401	99.8	0	0
徳島県	上板町土地開発公社	0	0	0	0	0.0	0	0.0	0	0
徳島県	つるぎ町土地開発公社	240	240	0	0	0.0	0	0.0	0	0
徳島県	東みよし町土地開発公社	0	0	0	0	0.0	0	0.0	0	0

平成25年度土地開発公社事業実績調査結果

都道府県名	公社名	a.25年度末 保有額計	b.5年以上		b/a %	c.10年以上 保有額	c/a %	供用済 保有額	未収金 保有額	
			公有地先行取得	土地造成						
徳島県	徳島県総括	2,584	2,543	41	2,107	81.5	1,571	60.8	0	0
香川県	高松市土地開発公社	9,278	9,278	0	8,919	96.1	8,609	92.8	0	0
香川県	丸亀市土地開発公社	1,571	1,155	416	1,036	65.9	977	62.2	0	0
香川県	善通寺市土地開発公社	243	233	10	243	100.0	186	76.5	0	0
香川県	観音寺市土地開発公社	0	0	0	0	0.0	0	0.0	0	0
香川県	さぬき市土地開発公社	747	747	0	747	100.0	747	100.0	0	0
香川県	東かがわ市土地開発公社	1,146	1,146	0	124	10.8	43	3.8	0	0
香川県	三豊市土地開発公社	1,719	1,368	351	629	36.6	629	36.6	0	0
香川県	土庄町土地開発公社	205	205	0	0	0.0	0	0.0	0	0
香川県	三木町土地開発公社	155	134	21	21	13.5	0	0.0	0	0
香川県	宇多津町土地開発公社	404	404	0	404	100.0	404	100.0	178	0
香川県	綾川町土地開発公社	0	0	0	0	0.0	0	0.0	0	0
香川県	琴平町土地開発公社	0	0	0	0	0.0	0	0.0	0	0
香川県	多度津町土地開発公社	1,885	1,885	0	1,885	100.0	1,885	100.0	0	0
香川県	まんのう町土地開発公社	0	0	0	0	0.0	0	0.0	0	0
香川県	香川県総括	17,353	16,555	798	14,008	80.7	13,480	77.7	178	0
愛媛県	松山市土地開発公社	0	0	0	0	0.0	0	0.0	0	0
愛媛県	今治市土地開発公社	2,994	2,994	0	2,994	100.0	0	0.0	0	0
愛媛県	宇和島市土地開発公社	972	0	972	0	0.0	0	0.0	0	0
愛媛県	新居浜市土地開発公社	1,106	1,106	0	126	11.4	0	0.0	0	0
愛媛県	西条市土地開発公社	41	23	18	41	100.0	41	100.0	0	0
愛媛県	大洲市土地開発公社	420	0	420	420	100.0	420	100.0	0	0
愛媛県	西予市土地開発公社	428	8	420	420	98.1	74	17.3	0	0
愛媛県	東温市土地開発公社	26	0	26	26	100.0	21	80.8	0	0
愛媛県	久万高原町土地開発公社	0	0	0	0	0.0	0	0.0	0	0
愛媛県	松前町土地開発公社	55	0	55	0	0.0	0	0.0	0	0
愛媛県	砥部町土地開発公社	0	0	0	0	0.0	0	0.0	0	0
愛媛県	鬼北土地開発公社	259	259	0	259	100.0	0	0.0	0	0
愛媛県	愛媛県総括	6,301	4,390	1,911	4,286	68.0	556	8.8	0	0
高知県	安芸市土地開発公社	416	416	0	416	100.0	416	100.0	0	0
高知県	南国市土地開発調査	111	111	0	111	100.0	0	0.0	0	0
高知県	土佐市土地開発公社	0	0	0	0	0.0	0	0.0	0	0
高知県	須崎市土地開発公社	510	336	174	377	73.9	367	72.0	0	0
高知県	宿毛市土地開発公社	509	509	0	509	100.0	507	99.6	0	0
高知県	土佐清水市土地開発公社	149	127	22	146	98.0	107	71.8	39	0
高知県	香南市土地開発公社	248	148	100	248	100.0	248	100.0	60	0
高知県	梶原町土地開発公社	8	8	0	0	0.0	0	0.0	0	0
高知県	三原村土地開発公社	248	42	206	105	42.3	9	3.6	0	0
高知県	いの町土地開発公社	414	331	83	414	100.0	414	100.0	0	0
高知県	高知県総括	2,613	2,028	585	2,326	89.0	2,068	79.1	99	0
福岡県	大牟田市土地開発公社	258	66	192	258	100.0	258	100.0	0	0
福岡県	久留米市土地開発公社	2,256	845	1,411	726	32.2	698	30.9	0	0
福岡県	直方市土地開発公社	693	693	0	693	100.0	693	100.0	0	0
福岡県	飯塚市土地開発公社	1,692	1,692	0	1,686	99.6	1,686	99.6	0	0
福岡県	柳川市土地開発公社	99	99	0	99	100.0	85	85.9	0	0
福岡県	八女市土地開発公社	0	0	0	0	0.0	0	0.0	0	0
福岡県	筑後市土地開発公社	0	0	0	0	0.0	0	0.0	0	0
福岡県	行橋市土地開発公社	2,032	0	2,032	1,149	56.5	1,149	56.5	0	0
福岡県	豊前市土地開発公社	151	76	75	128	84.8	53	35.1	0	0
福岡県	中間市土地開発公社	463	463	0	463	100.0	463	100.0	0	0
福岡県	小郡市土地開発公社	496	496	0	496	100.0	496	100.0	0	0
福岡県	筑紫野市土地開発公社	2,332	2,332	0	1,321	56.6	1,321	56.6	0	0
福岡県	春日市土地開発公社	228	228	0	0	0.0	0	0.0	0	0
福岡県	大野城市土地開発公社	347	347	0	347	100.0	204	58.8	0	0
福岡県	宗像市土地開発公社	196	101	95	196	100.0	196	100.0	0	0
福岡県	太宰府市土地開発公社	0	0	0	0	0.0	0	0.0	0	0
福岡県	古賀市土地開発公社	343	343	0	139	40.5	139	40.5	0	0
福岡県	福津市土地開発公社	613	613	0	613	100.0	613	100.0	0	0
福岡県	うきは市土地開発公社	252	0	252	252	100.0	0	0.0	0	0
福岡県	宮若市土地開発公社	0	0	0	0	0.0	0	0.0	0	0
福岡県	朝倉市土地開発公社	102	23	79	102	100.0	102	100.0	0	0
福岡県	糸島市土地開発公社	483	0	483	477	98.8	0	0.0	0	0
福岡県	那珂川町土地開発公社	0	0	0	0	0.0	0	0.0	0	0
福岡県	志免町土地開発公社	0	0	0	0	0.0	0	0.0	0	0
福岡県	新宮町土地開発公社	609	609	0	228	37.4	163	26.8	0	0
福岡県	粕屋町土地開発公社	140	140	0	140	100.0	140	100.0	0	0
福岡県	岡垣町土地開発公社	402	54	348	0	0.0	0	0.0	0	0
福岡県	遠賀町土地開発公社	203	203	0	190	93.6	0	0.0	0	0
福岡県	小竹町土地開発公社	241	241	0	0	0.0	0	0.0	0	0
福岡県	鞍手町土地開発公社	0	0	0	0	0.0	0	0.0	0	0
福岡県	桂川町土地開発公社	62	62	0	62	100.0	62	100.0	0	0
福岡県	大刀洗町土地開発公社	164	0	164	164	100.0	73	44.5	0	0
福岡県	赤村土地開発公社	8	8	0	8	100.0	8	100.0	0	0
福岡県	苅田町土地開発公社	640	640	0	640	100.0	640	100.0	0	0
福岡県	吉富町土地開発公社	0	0	0	0	0.0	0	0.0	0	0
福岡県	上毛町土地開発公社	0	0	0	0	0.0	0	0.0	0	0
福岡県	福岡県総括	15,505	10,374	5,131	10,577	68.2	9,242	59.6	0	0
佐賀県	佐賀市土地開発公社	2,547	1,814	733	2,100	82.4	1,632	64.1	0	0
佐賀県	唐津市土地開発公社	5,627	2,999	2,628	4,276	76.0	2,904	51.6	0	0
佐賀県	鳥栖市土地開発公社	4,303	4,303	0	4,303	100.0	4,303	100.0	0	0

平成25年度土地開発公社事業実績調査結果

都道府県名	公社名	a.25年度末			b.5年以上	b/a	c.10年以上	c/a	供用済	未収金
		保有額計	公有地先行取得	土地造成						
佐賀県	多久市土地開発公社	0	0	0	0	0.0	0	0.0	0	0
佐賀県	伊万里市土地開発公社	443	443	0	443	100.0	431	97.3	0	0
佐賀県	武雄市土地開発公社	120	120	0	120	100.0	120	100.0	0	0
佐賀県	鹿島市土地開発公社	0	0	0	0	0.0	0	0.0	0	0
佐賀県	嬉野市土地開発公社	651	651	0	0	0.0	0	0.0	0	0
佐賀県	基山町土地開発公社	121	121	0	121	100.0	121	100.0	0	0
佐賀県	有田町土地開発公社	0	0	0	0	0.0	0	0.0	0	0
佐賀県	江北町土地開発公社	7	7	0	0	0.0	0	0.0	0	0
佐賀県	神埼地区土地開発公社	102	102	0	102	100.0	102	100.0	0	0
佐賀県	三養基西部土地開発公社	32	32	0	0	0.0	0	0.0	0	0
佐賀県	佐賀県総括	13,953	10,592	3,361	11,465	82.2	9,613	68.9	0	0
長崎県	佐世保市土地開発公社	801	801	0	518	64.7	514	64.2	518	0
長崎県	島原市土地開発公社	393	381	12	185	47.1	185	47.1	0	0
長崎県	諫早市土地開発公社	4,766	4,766	0	4,766	100.0	4,766	100.0	0	0
長崎県	大村市土地開発公社	2,030	583	1,447	1,780	87.7	506	24.9	0	600
長崎県	西彼中央土地開発公社	1,349	1,349	0	1,309	97.0	1,309	97.0	0	0
長崎県	長崎県総括	9,339	7,880	1,459	8,558	91.6	7,280	78.0	518	600
熊本県	八代市土地開発公社	56	0	56	56	100.0	0	0.0	0	0
熊本県	荒尾市土地開発公社	66	0	66	66	100.0	66	100.0	0	0
熊本県	水俣市土地開発公社	219	0	219	219	100.0	217	99.1	0	0
熊本県	菊池市土地開発公社	2,410	26	2,384	2,410	100.0	2,386	99.0	0	0
熊本県	宇土市土地開発公社	385	162	223	385	100.0	251	65.2	4	0
熊本県	宇城市土地開発公社	0	0	0	0	0.0	0	0.0	0	0
熊本県	阿蘇市土地開発公社	53	53	0	53	100.0	0	0.0	0	0
熊本県	益城町土地開発公社	4	4	0	4	100.0	4	100.0	0	0
熊本県	甲佐町土地開発公社	0	0	0	0	0.0	0	0.0	0	0
熊本県	熊本県総括	3,193	245	2,948	3,193	100.0	2,924	91.6	4	0
大分県	中津市土地開発公社	568	399	169	385	67.8	385	67.8	0	0
大分県	佐伯市土地開発公社	1,273	490	783	943	74.1	942	74.0	0	0
大分県	津久見市土地開発公社	193	20	173	193	100.0	52	26.9	0	0
大分県	竹田市土地開発公社	301	218	83	83	27.6	83	27.6	0	0
大分県	豊後高田市土地開発公社	99	0	99	99	100.0	99	100.0	0	0
大分県	杵築市土地開発公社	291	0	291	3	1.0	3	1.0	0	0
大分県	宇佐市土地開発公社	208	0	208	208	100.0	208	100.0	0	0
大分県	豊後大野市土地開発公社	0	0	0	0	0.0	0	0.0	0	0
大分県	由布市土地開発公社	85	85	0	85	100.0	67	78.8	0	0
大分県	国東市土地開発公社	177	0	177	177	100.0	150	84.7	0	0
大分県	姫島村土地開発公社	3	3	0	3	100.0	3	100.0	0	0
大分県	日出町土地開発公社	91	13	78	80	87.9	80	87.9	0	165
大分県	大分県総括	3,289	1,228	2,061	2,259	68.7	2,072	63.0	0	165
宮崎県	宮崎市土地開発公社	2,141	1	2,140	2,141	100.0	154	7.2	0	0
宮崎県	都城市土地開発公社	1,719	963	756	1,718	99.9	1,718	99.9	0	0
宮崎県	延岡市土地開発公社	1,720	1,612	108	1,503	87.4	1,414	82.2	0	0
宮崎県	日南市土地開発公社	535	449	86	535	100.0	535	100.0	0	0
宮崎県	三股町土地開発公社	0	0	0	0	0.0	0	0.0	0	0
宮崎県	高原町土地開発公社	167	167	0	167	100.0	167	100.0	0	0
宮崎県	国富町土地開発公社	202	86	116	202	100.0	202	100.0	0	0
宮崎県	綾町土地開発公社	103	103	0	56	54.4	56	54.4	0	0
宮崎県	新富町土地開発公社	22	20	2	22	100.0	22	100.0	0	0
宮崎県	門川町土地開発公社	10	9	1	10	100.0	10	100.0	0	0
宮崎県	宮崎県総括	6,619	3,410	3,209	6,354	96.0	4,278	64.6	0	0
鹿児島県	鹿児島市土地開発公社	1,968	1,968	0	1,968	100.0	1,968	100.0	0	0
鹿児島県	枕崎市土地開発公社	299	299	0	299	100.0	299	100.0	0	0
鹿児島県	阿久根市土地開発公社	0	0	0	0	0.0	0	0.0	0	0
鹿児島県	指宿市土地開発公社	1,988	1,460	528	1,985	99.8	1,983	99.7	0	0
鹿児島県	垂水市土地開発公社	388	0	388	388	100.0	388	100.0	0	0
鹿児島県	薩摩川内市土地開発公社	523	269	254	87	16.6	0	0.0	0	246
鹿児島県	日置市土地開発公社	576	0	576	576	100.0	0	0.0	0	0
鹿児島県	曾於市土地開発公社	406	123	283	399	98.3	399	98.3	0	0
鹿児島県	霧島市土地開発公社	2,804	2,253	551	2,777	99.0	2,494	88.9	0	0
鹿児島県	いちき串木野市土地開発公社	677	51	626	677	100.0	523	77.3	0	0
鹿児島県	志布志市土地開発公社	125	14	111	66	52.8	66	52.8	0	242
鹿児島県	姪良市土地開発公社	1,585	807	778	0	0.0	0	0.0	0	0
鹿児島県	さつま町土地開発公社	488	0	488	488	100.0	486	99.6	0	0
鹿児島県	湧水町土地開発公社	18	0	18	18	100.0	0	0.0	0	0
鹿児島県	鹿児島県総括	11,845	7,244	4,601	9,728	82.1	8,606	72.7	0	488
沖縄県	那覇市土地開発公社	0	0	0	0	0.0	0	0.0	0	0
沖縄県	宜野湾市土地開発公社	505	176	329	332	65.7	332	65.7	3	0
沖縄県	浦添市土地開発公社	3,042	517	2,525	569	18.7	569	18.7	0	0
沖縄県	名護市土地開発公社	358	358	0	348	97.2	348	97.2	0	0
沖縄県	糸満市土地開発公社	970	0	970	968	99.8	968	99.8	0	0
沖縄県	沖縄市土地開発公社	25	25	0	25	100.0	25	100.0	0	0
沖縄県	うるま市土地開発公社	38	38	0	38	100.0	0	0.0	0	0
沖縄県	沖縄県町村土地開発公社	3,022	1,105	1,917	2,170	71.8	327	10.8	0	0
沖縄県	沖縄県総括	7,960	2,219	5,741	4,450	55.9	2,569	32.3	3	0
市区町村合計		934,401	773,790	160,611	725,264	77.6	621,933	66.6	20,326	26,122
全体合計		1,611,962	1,316,481	295,481	1,287,983	79.9	1,136,914	70.5	20,345	39,915