

選挙人名簿及び在外選挙人名簿登録者数(平成26年9月2日現在) に基づく試算結果の概要

I 選挙人名簿及び在外選挙人名簿登録者数の推移

	H26. 9. 2現在 A	H25. 9. 2現在 B	増減数 A-B C	増減率 C/B
選挙人名簿登録者数	104,052,900人	104,140,545人	-87,645人	-0.08%
在外選挙人名簿登録者数	106,121人	112,390人	-6,269人	-5.58%
選挙人名簿及び在外選挙人名簿登録者数	104,159,021人	104,252,935人	-93,914人	-0.09%

II 衆議院小選挙区選出議員選挙関係

注 各数値については、緊急是正法(平成24年法律第95号)に基づく区割り改定後の選挙区により算出。

1. 都道府県間較差

平成22年国調人口

最大：東京都 526,376人
最小：鳥取県 294,334人
較差： 1.788倍

H25. 9選挙人名簿・在外選挙人名簿

最大：東京都 432,946人
最小：鳥取県 240,102人
較差： 1.803倍

H26. 9選挙人名簿・在外選挙人名簿

東京都 435,071人
鳥取県 238,892人
1.821倍

2. 小選挙区別試算結果

(1) 人口上位5選挙区

平成22年国調人口

1 東京16区 581,677人
2 東京24区 580,053人
3 東京19区 579,706人
4 東京1区 578,555人
5 兵庫6区 578,250人

H25. 9選挙人名簿・在外選挙人名簿

1 北海道1区 487,678人
2 東京1区 487,492人
3 東京3区 484,556人
4 東京5区 482,460人
5 兵庫6区 478,272人

H26. 9選挙人名簿・在外選挙人名簿

東京1区 493,811人
北海道1区 490,438人
東京3区 487,465人
東京5区 484,099人
兵庫6区 478,360人

(2) 人口下位5選挙区

平成22年国調人口

295 鳥取2区 291,103人
294 福島4区 291,944人
293 青森3区 292,492人
292 宮城5区 295,713人
291 鹿児島5区 296,006人

H25. 9選挙人名簿・在外選挙人名簿

295 宮城5区 233,362人
294 福島4区 236,750人
293 鳥取1区 239,948人
292 鳥取2区 240,255人
291 長崎3区 241,368人

H26. 9選挙人名簿・在外選挙人名簿

宮城5区 231,660人
福島4区 234,210人
鳥取1区 238,498人
鳥取2区 239,286人
長崎3区 239,920人

(3) 最大較差

平成22年国調人口

最大：東京16区 581,677人
最小：鳥取2区 291,103人
較差： 1.998倍

H25. 9選挙人名簿・在外選挙人名簿

最大：北海道1区 487,678人
最小：宮城5区 233,362人
較差： 2.090倍

H26. 9選挙人名簿・在外選挙人名簿

東京1区 493,811人
宮城5区 231,660人
2.132倍

(区割り改定前の平成17年国調人口 2.203倍)

(4) 人口最小選挙区との較差が2倍以上となる選挙区の数

平成22年国調人口	H25. 9選挙人名簿・在外選挙人名簿	H26. 9選挙人名簿・在外選挙人名簿
582,206人以上	466,724人以上	463,320人以上
0 選挙区	7 選挙区	13 選挙区

(区割り改定前の平成17年国調人口 48 選挙区)

Ⅲ 参議院選挙区選出議員選挙関係

注 各数値については、公職選挙法の一部を改正する法律（平成24年法律第94号）に基づく「4増4減」による定数更正後の選挙区により算出。

(1) 議員1人当たり人口上位5選挙区

平成22年国調人口	H25. 9選挙人名簿・在外選挙人名簿	H26. 9選挙人名簿・在外選挙人名簿
1 兵庫県 1,397,033人	1 北海道 1,143,295人	北海道 1,138,680人
2 北海道 1,376,605人	2 兵庫県 1,137,984人	兵庫県 1,136,169人
3 東京都 1,315,939人	3 東京都 1,082,365人	東京都 1,087,676人
4 福岡県 1,267,992人	4 福岡県 1,033,008人	福岡県 1,033,495人
5 愛知県 1,235,120人	5 埼玉県 983,039人	埼玉県 985,740人

(2) 議員1人当たり人口下位5選挙区

平成22年国調人口	H25. 9選挙人名簿・在外選挙人名簿	H26. 9選挙人名簿・在外選挙人名簿
47 鳥取県 294,334人	47 鳥取県 240,102人	鳥取県 238,892人
46 島根県 358,699人	46 島根県 292,374人	島根県 290,366人
45 高知県 382,228人	45 高知県 314,764人	高知県 312,053人
44 徳島県 392,746人	44 福井県 324,761人	徳島県 322,786人
43 福井県 403,157人	43 徳島県 324,938人	福井県 323,445人

(3) 最大較差

平成22年国調人口	H25. 9選挙人名簿・在外選挙人名簿	H26. 9選挙人名簿・在外選挙人名簿
最大：兵庫県 1,397,033人	最大：北海道 1,143,295人	北海道 1,138,680人
最小：鳥取県 294,334人	最小：鳥取県 240,102人	鳥取県 238,892人
較差： 4.746倍	較差： 4.762倍	4.767倍

- ・ 国勢調査人口は、確定値（基準日：10月1日）

(参考)

平成26年12月14日執行衆議院議員選挙の選挙当日有権者数に基づく 試算結果の概要

I 選挙当日有権者数

	H26. 12. 14現在
選挙当日有権者数	103,962,784人

II 衆議院小選挙区選出議員選挙関係

1. 都道府県間較差

最大：東京都 434,024人

最小：鳥取県 238,477人

較差： 1.820 倍

2. 小選挙区別試算結果

(1) 人口上位5選挙区

1 東京1区 492,025人

2 北海道1区 490,592人

3 東京3区 486,466人

4 東京5区 482,615人

5 兵庫6区 478,067人

(2) 人口下位5選挙区

295 宮城5区 231,081人

294 福島4区 233,320人

293 鳥取1区 238,027人

292 鳥取2区 238,926人

291 長崎3区 239,356人

(3) 最大較差

最大：東京1区 492,025人

最小：宮城5区 231,081人

較差： 2.129 倍

(4) 人口最小選挙区との較差が2倍以上となる選挙区の数

462,162人以上

13 選挙区

平成26年9月2日現在選挙人名簿及び在外選挙人名簿登録者数

I 選挙人名簿及び在外選挙人名簿登録者数（平成26年9月2日現在）

区分	選挙人名簿登録者数	在外選挙人名簿登録者数	計	上位	下位
北海道	4,552,105	2,616	4,554,721		
青森	1,131,141	490	1,131,631		
岩手	1,080,236	615	1,080,851		
宮城	1,905,158	1,124	1,906,282		
秋田	896,782	443	897,225		
山形	944,084	625	944,709		
福島	1,611,162	1,369	1,612,531		
茨城	2,414,925	1,698	2,416,623		
栃木	1,624,520	1,192	1,625,712		
群馬	1,618,846	1,134	1,619,980		
埼玉	5,909,071	5,366	5,914,437	4	
千葉	5,075,417	6,088	5,081,505		
東京都	10,851,237	25,527	10,876,764	1	
神奈川県	7,386,557	11,971	7,398,528	2	
新潟	1,935,244	1,040	1,936,284		
富山	891,813	533	892,346		
石川	940,876	452	941,328		
福井	646,553	336	646,889		5
山梨	694,499	615	695,114		
長野	1,742,024	1,550	1,743,574		
岐阜	1,671,496	979	1,672,475		
静岡県	3,057,362	2,613	3,059,975		
愛知県	5,906,240	4,758	5,910,998	5	
三重	1,493,884	1,023	1,494,907		
滋賀	1,119,803	815	1,120,618		
京都	2,089,181	1,742	2,090,923		
大阪	7,130,831	5,085	7,135,916	3	
兵庫	4,541,097	3,580	4,544,677		
奈良	1,143,235	887	1,144,122		
和歌山	830,611	651	831,262		
鳥取	477,492	292	477,784		1
島根	580,396	336	580,732		2
岡山	1,568,417	957	1,569,374		
広島	2,316,038	1,817	2,317,855		
山口	1,181,334	1,016	1,182,350		
徳島	645,225	347	645,572		4
香川	820,950	535	821,485		
愛媛	1,176,041	814	1,176,855		
高知	623,359	746	624,105		3
福岡	4,131,124	2,855	4,133,979		
佐賀	681,872	612	682,484		
長崎	1,155,191	917	1,156,108		
熊本	1,477,091	1,801	1,478,892		
大分	976,465	495	976,960		
宮崎	922,641	575	923,216		
鹿児島	1,377,993	1,216	1,379,209		
沖縄	1,105,281	3,873	1,109,154		
合計	104,052,900	106,121	104,159,021		

Ⅱ 平成26年9月2日（定時登録日）現在における選挙人名簿 登録者数の概要

1 概要

(1) 登録者数

26. 9. 2	104,052,900人
25. 9. 2	104,140,545人
24. 9. 2	104,200,244人

(2) 対前年比較

減少数	-87,645人
減少率	-0.08%

(3) 登録者数の多い団体及び少ない団体

(多い団体)			(少ない団体)		
		人			人
1	東京	10,851,237	1	鳥取	477,492
2	神奈川	7,386,557	2	島根	580,396
3	大阪	7,130,831	3	高知	623,359
4	埼玉	5,909,071	4	徳島	645,225
5	愛知	5,906,240	5	福井	646,553

(4) 登録者数の増加数の多い団体及び減少数の多い団体

(増加数の多い団体)			(減少数の多い団体)		
		人			人
1	東京	54,592	1	北海道	-18,319
2	神奈川	18,669	2	静岡	-10,007
3	埼玉	16,575	3	新潟	-9,951
4	愛知	15,308	4	秋田	-8,556
5	沖縄	4,892	5	山口	-8,323

(5) 登録者数の増加率の高い団体及び減少率の高い団体

(増加率の高い団体)			(減少率の高い団体)		
		%			%
1	東京	0.51	1	秋田	-0.95
2	沖縄	0.44	2	高知	-0.86
3	埼玉	0.28	3	青森	-0.71
4	愛知	0.26	4	山形	-0.71
5	神奈川	0.25	5	山口	-0.70

2 選挙人名簿登録者数（前回調査との比較）

（平成26年9月2日現在）

区 分	平成26年9月2日現在 (A)	平成25年9月2日現在 (B)	増減数 (A)-(B)=(C)	増減率 (C)/(B)%	増減数		増減率	
					上位	下位	上位	下位
北海道	4,552,105	4,570,424	-18,319	-0.40		1		
青森	1,131,141	1,139,259	-8,118	-0.71				3
岩手	1,080,236	1,086,031	-5,795	-0.53				
宮城	1,905,158	1,903,600	1,558	0.08				
秋田	896,782	905,338	-8,556	-0.95		4		1
山形	944,084	950,859	-6,775	-0.71				4
福島	1,611,162	1,617,031	-5,869	-0.36				
茨城	2,414,925	2,421,722	-6,797	-0.28				
栃木	1,624,520	1,627,529	-3,009	-0.18				
群馬	1,618,846	1,623,328	-4,482	-0.28				
埼玉	5,909,071	5,892,496	16,575	0.28	3		3	
千葉	5,075,417	5,070,909	4,508	0.09				
東京	10,851,237	10,796,645	54,592	0.51	1		1	
神奈川	7,386,557	7,367,888	18,669	0.25	2		5	
新潟	1,935,244	1,945,195	-9,951	-0.51		3		
富山	891,813	895,365	-3,552	-0.40				
石川	940,876	942,098	-1,222	-0.13				
福井	646,553	649,166	-2,613	-0.40				
山梨	694,499	697,136	-2,637	-0.38				
長野	1,742,024	1,747,763	-5,739	-0.33				
岐阜	1,671,496	1,677,504	-6,008	-0.36				
静岡	3,057,362	3,067,369	-10,007	-0.33		2		
愛知	5,906,240	5,890,932	15,308	0.26	4		4	
三重	1,493,884	1,497,949	-4,065	-0.27				
滋賀	1,119,803	1,118,499	1,304	0.12				
京都	2,089,181	2,093,541	-4,360	-0.21				
大阪	7,130,831	7,129,942	889	0.01				
兵庫	4,541,097	4,548,159	-7,062	-0.16				
奈良	1,143,235	1,147,177	-3,942	-0.34				
和歌山	830,611	835,889	-5,278	-0.63				
鳥取	477,492	479,896	-2,404	-0.50				
島根	580,396	584,395	-3,999	-0.68				
岡山	1,568,417	1,571,885	-3,468	-0.22				
広島	2,316,038	2,319,728	-3,690	-0.16				
山口	1,181,334	1,189,657	-8,323	-0.70		5		5
徳島	645,225	649,509	-4,284	-0.66				
香川	820,950	824,321	-3,371	-0.41				
愛媛	1,176,041	1,182,235	-6,194	-0.52				
高知	623,359	628,773	-5,414	-0.86				2
福岡	4,131,124	4,129,062	2,062	0.05				
佐賀	681,872	684,570	-2,698	-0.39				
長崎	1,155,191	1,162,722	-7,531	-0.65				
熊本	1,477,091	1,482,228	-5,137	-0.35				
大分	976,465	981,506	-5,041	-0.51				
宮崎	922,641	926,698	-4,057	-0.44				
鹿児島	1,377,993	1,386,228	-8,235	-0.59				
沖縄	1,105,281	1,100,389	4,892	0.44	5		2	
合 計	104,052,900	104,140,545	-87,645	-0.08				

3 選挙人名簿登録者数（男女別）

（平成26年9月2日現在）

区分	男	女	計	上位	下位
北海道	2,120,466	2,431,639	4,552,105		
青森	528,188	602,953	1,131,141		
岩手	512,343	567,893	1,080,236		
宮城	918,985	986,173	1,905,158		
秋田	417,005	479,777	896,782		
山形	449,111	494,973	944,084		
福島	779,474	831,688	1,611,162		
茨城	1,200,398	1,214,527	2,414,925		
栃木	804,610	819,910	1,624,520		
群馬	793,958	824,888	1,618,846		
埼玉	2,954,540	2,954,531	5,909,071	4	
千葉	2,526,942	2,548,475	5,075,417		
東京	5,329,444	5,521,793	10,851,237	1	
神奈川	3,685,203	3,701,354	7,386,557	2	
新潟	928,410	1,006,834	1,935,244		
富山	425,699	466,114	891,813		
石川	448,296	492,580	940,876		
福井	309,995	336,558	646,553		5
山梨	337,185	357,314	694,499		
長野	841,389	900,635	1,742,024		
岐阜	805,137	866,359	1,671,496		
静岡	1,496,734	1,560,628	3,057,362		
愛知	2,945,992	2,960,248	5,906,240	5	
三重	721,243	772,641	1,493,884		
滋賀	545,628	574,175	1,119,803		
京都	988,738	1,100,443	2,089,181		
大阪	3,413,506	3,717,325	7,130,831	3	
兵庫	2,149,390	2,391,707	4,541,097		
奈良	536,078	607,157	1,143,235		
和歌山	387,547	443,064	830,611		
鳥取	225,014	252,478	477,492		1
島根	273,281	307,115	580,396		2
岡山	745,488	822,929	1,568,417		
広島	1,106,554	1,209,484	2,316,038		
山口	550,678	630,656	1,181,334		
徳島	303,906	341,319	645,225		4
香川	390,303	430,647	820,950		
愛媛	547,382	628,659	1,176,041		
高知	288,465	334,894	623,359		3
福岡	1,926,445	2,204,679	4,131,124		
佐賀	317,057	364,815	681,872		
長崎	531,745	623,446	1,155,191		
熊本	685,296	791,795	1,477,091		
大分	455,496	520,969	976,465		
宮崎	428,175	494,466	922,641		
鹿児島	636,205	741,788	1,377,993		
沖縄	537,483	567,798	1,105,281		
合計	50,250,607	53,802,293	104,052,900		

Ⅲ 平成26年9月2日現在における在外選挙人名簿登録者数の概要

1 概要

(1) 登録者数

26.9.2	106,121人
25.9.2	112,390人
24.9.2	105,511人

(2) 対前年比較

減少数	-6,269人
減少率	-5.58%

(3) 登録者数の多い団体及び少ない団体

(多い団体)			(少ない団体)		
		人			人
1	東京	25,527	1	鳥取	292
2	神奈川	11,971	2	福井	336
3	千葉	6,088	2	島根	336
4	埼玉	5,366	4	徳島	347
5	大阪	5,085	5	秋田	443

(4) 登録者数の減少数の少ない団体及び減少数の多い団体

(減少数の少ない団体)			(減少数の多い団体)		
		人			人
1	青森	-5	1	東京	-1,474
1	佐賀	-5	2	神奈川	-851
3	高知	-8	3	千葉	-565
4	秋田	-11	4	大阪	-417
5	大分	-13	5	愛知	-403
5	宮崎	-13			

(5) 登録者数の減少率の低い団体及び減少率の高い団体

(減少率の低い団体)			(減少率の高い団体)		
		%			%
1	佐賀	-0.81	1	石川	-8.87
2	青森	-1.01	2	千葉	-8.49
3	高知	-1.06	3	茨城	-8.36
4	新潟	-1.33	4	愛知	-7.81
5	長崎	-1.71	5	静岡	-7.73

2 在外選挙人名簿登録者数（前回調査との比較）

（平成26年9月2日現在）

区 分	平成26年9月2日現在 (A)	平成25年9月2日現在 (B)	増減数 (A)-(B)=(C)	増減率 (C)/(B)%	増減数		増減率	
					上位	下位	上位	下位
北海道	2,616	2,757	-141	-5.11				
青森	490	495	-5	-1.01	1		2	
岩手	615	635	-20	-3.15				
宮城	1,124	1,194	-70	-5.86				
秋田	443	454	-11	-2.42	4			
山形	625	647	-22	-3.40				
福島	1,369	1,421	-52	-3.66				
茨城	1,698	1,853	-155	-8.36				3
栃木	1,192	1,225	-33	-2.69				
群馬	1,134	1,227	-93	-7.58				
埼玉	5,366	5,738	-372	-6.48			3	
千葉	6,088	6,653	-565	-8.49			1	2
東京都	25,527	27,001	-1,474	-5.46			2	
神奈川県	11,971	12,822	-851	-6.64				
新潟	1,040	1,054	-14	-1.33			4	
富山	533	571	-38	-6.65				
石川	452	496	-44	-8.87				1
福井	336	355	-19	-5.35				
山梨	615	645	-30	-4.65				
長野	1,550	1,590	-40	-2.52				
岐阜	979	1,053	-74	-7.03				
静岡	2,613	2,832	-219	-7.73				5
愛知	4,758	5,161	-403	-7.81		5		4
三重	1,023	1,078	-55	-5.10				
滋賀	815	873	-58	-6.64				
京都	1,742	1,834	-92	-5.02				
大阪	5,085	5,502	-417	-7.58		4		
兵庫	3,580	3,778	-198	-5.24				
奈良	887	904	-17	-1.88				
和歌山	651	678	-27	-3.98				
鳥取	292	307	-15	-4.89				
島根	336	353	-17	-4.82				
岡山	957	1,009	-52	-5.15				
広島	1,817	1,915	-98	-5.12				
山口	1,016	1,062	-46	-4.33				
徳島	347	367	-20	-5.45				
香川	535	569	-34	-5.98				
愛媛	814	847	-33	-3.90				
高知	746	754	-8	-1.06	3		3	
福岡	2,855	2,971	-116	-3.90				
佐賀	612	617	-5	-0.81	1		1	
長崎	917	933	-16	-1.71			5	
熊本	1,801	1,857	-56	-3.02				
大分	495	508	-13	-2.56	5			
宮崎	575	588	-13	-2.21	5			
鹿児島	1,216	1,248	-32	-2.56				
沖縄	3,873	3,959	-86	-2.17				
合計	106,121	112,390	-6,269	-5.58				

3 在外選挙人名簿登録者数（男女別）

（平成26年9月2日現在）

区 分	男	女	計	上位	下位
北海道	1,096	1,520	2,616		
青森	168	322	490		
岩手	253	362	615		
宮城	461	663	1,124		
秋田	180	263	443		5
山形	275	350	625		
福島	634	735	1,369		
茨城	814	884	1,698		
栃木	593	599	1,192		
群馬	511	623	1,134		
埼玉	2,653	2,713	5,366	4	
千葉	3,107	2,981	6,088	3	
東京都	12,488	13,039	25,527	1	
神奈川県	6,095	5,876	11,971	2	
新潟	395	645	1,040		
富山	263	270	533		
石川	174	278	452		
福井	154	182	336		2
山梨	284	331	615		
長野	738	812	1,550		
岐阜	431	548	979		
静岡県	1,294	1,319	2,613		
愛知県	2,458	2,300	4,758		
三重	493	530	1,023		
滋賀	429	386	815		
京都	795	947	1,742		
大阪	2,329	2,756	5,085	5	
兵庫県	1,653	1,927	3,580		
奈良	407	480	887		
和歌山	260	391	651		
鳥取	103	189	292		1
島根	119	217	336		2
岡山	391	566	957		
広島	740	1,077	1,817		
山口	413	603	1,016		
徳島	141	206	347		4
香川	239	296	535		
愛媛	361	453	814		
高知	316	430	746		
福岡	1,147	1,708	2,855		
佐賀	250	362	612		
長崎	335	582	917		
熊本	771	1,030	1,801		
大分	187	308	495		
宮崎	221	354	575		
鹿児島	524	692	1,216		
沖縄	1,662	2,211	3,873		
合計	49,805	56,316	106,121		

IV 選挙区ごとの選挙人名簿及び在外選挙人名簿登録者数等

(平成26年9月2日現在)

(1) 衆議院小選挙区別登録者数 (在外選挙人名簿登録者含む)

(多い選挙区)			(少ない選挙区)		
		人			人
1	東京都第1区	493,811	1	宮城県第5区	231,660
2	北海道第1区	490,438	2	福島県第4区	234,210
3	東京都第3区	487,465	3	鳥取県第1区	238,498
4	東京都第5区	484,099	4	鳥取県第2区	239,286
5	兵庫県第6区	478,360	5	長崎県第3区	239,920
6	東京都第6区	472,975	6	長崎県第4区	240,672
7	東京都第19区	471,477	7	青森県第3区	241,268
8	東京都第22区	468,096	8	鹿児島県第5区	241,313
9	東京都第23区	467,114	9	三重県第4区	241,617
10	東京都第8区	466,711	10	長野県第4区	244,971

※ 全国平均 353,081 人

※ 最高(東京都第1区)と最低(宮城県第5区)の比率 2.132 : 1

前年は、
 (最高(北海道第1区)と最低(宮城県第5区)の比率 2.090 : 1)

(2) 参議院議員(選挙区)1人当たり登録者数 (在外選挙人名簿登録者含む)

(多い団体)			(少ない団体)		
		人			人
1	北海道	1,138,680	1	鳥取	238,892
2	兵庫県	1,136,169	2	島根	290,366
3	東京都	1,087,676	3	高知	312,053
4	福岡	1,033,495	4	徳島	322,786
5	埼玉	985,740	5	福井	323,445
6	愛知	985,166	6	佐賀	341,242
7	神奈川	924,816	7	山梨	347,557
8	大阪	891,990	8	香川	410,743
9	千葉	846,918	9	和歌山	415,631
10	岐阜	836,238	10	長野	435,894

※ 全国平均 713,418 人

※ 最高(北海道)と最低(鳥取県)の比率 4.767 : 1

前年は、
 (最高(北海道)と最低(鳥取県)の比率 4.762 : 1)

衆議院小選挙区 都道府県別議員定数、較差

区分	定数	平成26年9月2日現在登録者数			議員1人当たり人口	較差
		選挙人名簿	在外選挙人名簿	計		
北海道	12	4,552,105	2,616	4,554,721	379,560	1.589
青森県	4	1,131,141	490	1,131,631	282,908	1.184
岩手県	4	1,080,236	615	1,080,851	270,213	1.131
宮城県	6	1,905,158	1,124	1,906,282	317,714	1.330
秋田県	3	896,782	443	897,225	299,075	1.252
山形県	3	944,084	625	944,709	314,903	1.318
福島県	5	1,611,162	1,369	1,612,531	322,506	1.350
茨城県	7	2,414,925	1,698	2,416,623	345,232	1.445
栃木県	5	1,624,520	1,192	1,625,712	325,142	1.361
群馬県	5	1,618,846	1,134	1,619,980	323,996	1.356
埼玉県	15	5,909,071	5,366	5,914,437	394,296	1.651
千葉県	13	5,075,417	6,088	5,081,505	390,885	1.636
東京都	25	10,851,237	25,527	10,876,764	435,071	1.821
神奈川県	18	7,386,557	11,971	7,398,528	411,029	1.721
新潟県	6	1,935,244	1,040	1,936,284	322,714	1.351
富山県	3	891,813	533	892,346	297,449	1.245
石川県	3	940,876	452	941,328	313,776	1.313
福井県	2	646,553	336	646,889	323,445	1.354
山梨県	2	694,499	615	695,114	347,557	1.455
長野県	5	1,742,024	1,550	1,743,574	348,715	1.460
岐阜県	5	1,671,496	979	1,672,475	334,495	1.400
静岡県	8	3,057,362	2,613	3,059,975	382,497	1.601
愛知県	15	5,906,240	4,758	5,910,998	394,067	1.650
三重県	5	1,493,884	1,023	1,494,907	298,981	1.252
滋賀県	4	1,119,803	815	1,120,618	280,155	1.173
京都府	6	2,089,181	1,742	2,090,923	348,487	1.459
大阪府	19	7,130,831	5,085	7,135,916	375,575	1.572
兵庫県	12	4,541,097	3,580	4,544,677	378,723	1.585
奈良県	4	1,143,235	887	1,144,122	286,031	1.197
和歌山県	3	830,611	651	831,262	277,087	1.160
鳥取県	2	477,492	292	477,784	238,892	1.000
島根県	2	580,396	336	580,732	290,366	1.215
岡山県	5	1,568,417	957	1,569,374	313,875	1.314
広島県	7	2,316,038	1,817	2,317,855	331,122	1.386
山口県	4	1,181,334	1,016	1,182,350	295,588	1.237
徳島県	2	645,225	347	645,572	322,786	1.351
香川県	3	820,950	535	821,485	273,828	1.146
愛媛県	4	1,176,041	814	1,176,855	294,214	1.232
高知県	2	623,359	746	624,105	312,053	1.306
福岡県	11	4,131,124	2,855	4,133,979	375,816	1.573
佐賀県	2	681,872	612	682,484	341,242	1.428
長崎県	4	1,155,191	917	1,156,108	289,027	1.210
熊本県	5	1,477,091	1,801	1,478,892	295,778	1.238
大分県	3	976,465	495	976,960	325,653	1.363
宮崎県	3	922,641	575	923,216	307,739	1.288
鹿児島県	5	1,377,993	1,216	1,379,209	275,842	1.155
沖縄県	4	1,105,281	3,873	1,109,154	277,289	1.161
計	295	104,052,900	106,121	104,159,021	353,081	

最大（東京都） 435,071

最小（鳥取県） 238,892

較差 1.821

衆議院小選挙区別選挙人名簿及び在外選挙人名簿登録者数（選挙区順）

（平成26年9月2日現在）

選挙区名	登録者数
北海道第1区	490,438
北海道第2区	446,526
北海道第3区	454,426
北海道第4区	306,771
北海道第5区	455,878
北海道第6区	431,264
北海道第7区	268,282
北海道第8区	387,006
北海道第9区	401,685
北海道第10区	319,405
北海道第11区	287,754
北海道第12区	305,286
計	4,554,721
青森県第1区	336,748
青森県第2区	252,482
青森県第3区	241,268
青森県第4区	301,133
計	1,131,631
岩手県第1区	280,255
岩手県第2区	274,063
岩手県第3区	246,891
岩手県第4区	279,642
計	1,080,851
宮城県第1区	421,513
宮城県第2区	435,627
宮城県第3区	284,034
宮城県第4区	253,959
宮城県第5区	231,660
宮城県第6区	279,489
計	1,906,282
秋田県第1区	265,999
秋田県第2区	283,142
秋田県第3区	348,084
計	897,225
山形県第1区	305,607
山形県第2区	332,725
山形県第3区	306,377
計	944,709
福島県第1区	414,069
福島県第2区	344,603
福島県第3区	290,076
福島県第4区	234,210
福島県第5区	329,573
計	1,612,531
茨城県第1区	406,206
茨城県第2区	358,436
茨城県第3区	386,696
茨城県第4区	272,045
茨城県第5区	250,558
茨城県第6区	432,186
茨城県第7区	310,496
計	2,416,623
栃木県第1区	421,254
栃木県第2区	268,858
栃木県第3区	245,123
栃木県第4区	399,560
栃木県第5区	290,917
計	1,625,712
群馬県第1区	384,022
群馬県第2区	331,571
群馬県第3区	300,102
群馬県第4区	291,896
群馬県第5区	312,389
計	1,619,980
埼玉県第1区	435,355
埼玉県第2区	463,748

選挙区名	登録者数
埼玉県第3区	465,410
埼玉県第4区	360,326
埼玉県第5区	358,427
埼玉県第6区	430,227
埼玉県第7区	419,173
埼玉県第8区	353,326
埼玉県第9区	405,234
埼玉県第10区	327,080
埼玉県第11区	357,633
埼玉県第12区	372,375
埼玉県第13区	363,109
埼玉県第14区	424,329
埼玉県第15区	378,685
計	5,914,437
千葉県第1区	405,147
千葉県第2区	432,525
千葉県第3区	327,608
千葉県第4区	444,046
千葉県第5区	416,178
千葉県第6区	352,359
千葉県第7区	404,452
千葉県第8区	396,698
千葉県第9区	403,870
千葉県第10区	357,347
千葉県第11区	367,830
千葉県第12区	384,534
千葉県第13区	388,911
計	5,081,505
東京都第1区	493,811
東京都第2区	438,022
東京都第3区	487,465
東京都第4区	433,831
東京都第5区	484,099
東京都第6区	472,975
東京都第7区	454,244
東京都第8区	466,711
東京都第9区	453,106
東京都第10区	356,803
東京都第11区	447,534
東京都第12区	399,334
東京都第13区	422,902
東京都第14区	376,715
東京都第15区	396,548
東京都第16区	455,482
東京都第17区	443,061
東京都第18区	421,251
東京都第19区	471,477
東京都第20区	405,802
東京都第21区	384,251
東京都第22区	468,096
東京都第23区	467,114
東京都第24区	456,249
東京都第25区	319,881
計	10,876,764
神奈川県第1区	419,388
神奈川県第2区	424,408
神奈川県第3区	419,913
神奈川県第4区	328,391
神奈川県第5区	450,574
神奈川県第6区	373,726
神奈川県第7区	434,388
神奈川県第8区	387,151
神奈川県第9区	307,765
神奈川県第10区	441,745
神奈川県第11区	385,511
神奈川県第12区	379,443

選挙区名	登録者数
神奈川県第13区	464,782
神奈川県第14区	444,292
神奈川県第15区	457,292
神奈川県第16区	433,645
神奈川県第17区	426,197
神奈川県第18区	419,917
計	7,398,528
新潟県第1区	430,293
新潟県第2区	305,675
新潟県第3区	314,936
新潟県第4区	316,424
新潟県第5区	280,170
新潟県第6区	288,786
計	1,936,284
富山県第1区	262,923
富山県第2区	253,464
富山県第3区	375,959
計	892,346
石川県第1区	365,348
石川県第2区	318,659
石川県第3区	257,321
計	941,328
福井県第1区	379,468
福井県第2区	267,421
計	646,889
山梨県第1区	425,800
山梨県第2区	269,314
計	695,114
長野県第1区	426,691
長野県第2区	385,969
長野県第3区	399,805
長野県第4区	244,971
長野県第5区	286,138
計	1,743,574
岐阜県第1区	323,440
岐阜県第2区	307,156
岐阜県第3区	417,446
岐阜県第4区	340,496
岐阜県第5区	283,937
計	1,672,475
静岡県第1区	384,416
静岡県第2区	393,758
静岡県第3区	371,634
静岡県第4区	325,429
静岡県第5区	456,986
静岡県第6区	439,222
静岡県第7区	327,582
静岡県第8区	360,948
計	3,059,975
愛知県第1区	377,751
愛知県第2区	387,681
愛知県第3区	393,097
愛知県第4区	370,210
愛知県第5区	416,458
愛知県第6区	422,262
愛知県第7区	432,037
愛知県第8区	425,969
愛知県第9区	424,949
愛知県第10区	423,116
愛知県第11区	369,820
愛知県第12区	458,560
愛知県第13区	399,557
愛知県第14区	262,747
愛知県第15区	346,784
計	5,910,998

(平成26年9月2日現在)

選挙区名	登録者数
三重県第1区	305,648
三重県第2区	329,747
三重県第3区	340,761
三重県第4区	241,617
三重県第5区	277,134
計	1,494,907
滋賀県第1区	315,950
滋賀県第2区	262,511
滋賀県第3区	252,868
滋賀県第4区	289,289
計	1,120,618
京都府第1区	383,929
京都府第2区	266,501
京都府第3区	344,512
京都府第4区	395,375
京都府第5区	250,410
京都府第6区	450,196
計	2,090,923
大阪府第1区	404,017
大阪府第2区	352,182
大阪府第3区	377,475
大阪府第4区	435,629
大阪府第5区	415,798
大阪府第6区	385,612
大阪府第7区	357,929
大阪府第8区	323,335
大阪府第9区	439,696
大阪府第10区	315,179
大阪府第11区	391,180
大阪府第12区	340,211
大阪府第13区	398,331
大阪府第14区	420,489
大阪府第15区	394,983
大阪府第16区	317,614
大阪府第17区	332,924
大阪府第18区	426,772
大阪府第19区	306,560
計	7,135,916
兵庫県第1区	376,674
兵庫県第2区	354,374
兵庫県第3区	319,338
兵庫県第4区	426,164
兵庫県第5区	355,922
兵庫県第6区	478,360
兵庫県第7区	462,783
兵庫県第8区	379,782
兵庫県第9区	359,075
兵庫県第10区	346,136
兵庫県第11区	387,418
兵庫県第12区	298,651
計	4,544,677
奈良県第1区	295,651
奈良県第2区	296,276
奈良県第3区	292,081
奈良県第4区	260,114
計	1,144,122
和歌山県第1区	310,274
和歌山県第2区	253,260
和歌山県第3区	267,728
計	831,262
鳥取県第1区	238,498
鳥取県第2区	239,286
計	477,784
島根県第1区	276,135
島根県第2区	304,597
計	580,732

選挙区名	登録者数
岡山県第1区	351,889
岡山県第2区	288,212
岡山県第3区	284,312
岡山県第4区	369,017
岡山県第5区	275,944
計	1,569,374
広島県第1区	317,609
広島県第2区	393,998
広島県第3区	353,773
広島県第4区	297,842
広島県第5区	260,604
広島県第6区	316,140
広島県第7区	377,889
計	2,317,855
山口県第1区	356,891
山口県第2区	296,615
山口県第3区	269,110
山口県第4区	259,734
計	1,182,350
徳島県第1区	371,295
徳島県第2区	274,277
計	645,572
香川県第1区	307,178
香川県第2区	267,686
香川県第3区	246,621
計	821,485
愛媛県第1区	393,919
愛媛県第2区	251,078
愛媛県第3区	268,309
愛媛県第4区	263,549
計	1,176,855
高知県第1区	318,179
高知県第2区	305,926
計	624,105
福岡県第1区	408,063
福岡県第2区	451,929
福岡県第3区	408,008
福岡県第4区	347,703
福岡県第5区	414,226
福岡県第6区	372,433
福岡県第7区	303,854
福岡県第8区	362,830
福岡県第9区	388,282
福岡県第10区	410,240
福岡県第11区	266,411
計	4,133,979
佐賀県第1区	327,637
佐賀県第2区	354,847
計	682,484
長崎県第1区	347,545
長崎県第2区	327,971
長崎県第3区	239,920
長崎県第4区	240,672
計	1,156,108
熊本県第1区	372,544
熊本県第2区	304,000
熊本県第3区	273,605
熊本県第4区	281,461
熊本県第5区	247,282
計	1,478,892
大分県第1区	371,196
大分県第2区	292,207
大分県第3区	313,557
計	976,960

選挙区名	登録者数
宮崎県第1区	348,888
宮崎県第2区	287,024
宮崎県第3区	287,304
計	923,216
鹿児島県第1区	336,188
鹿児島県第2区	278,071
鹿児島県第3区	255,223
鹿児島県第4区	268,414
鹿児島県第5区	241,313
計	1,379,209
沖縄県第1区	262,560
沖縄県第2区	274,846
沖縄県第3区	298,635
沖縄県第4区	273,113
計	1,109,154
合計	104,159,021

衆議院小選挙区別選挙人名簿及び在外選挙人名簿登録者数（登録者数順）

（平成26年9月2日現在）

順位	選挙区名	登録者数	最小選挙区との較差
1	東京都第1区	493,811	2,132
2	北海道第1区	490,438	2,117
3	東京都第3区	487,465	2,104
4	東京都第5区	484,099	2,090
5	兵庫県第6区	478,360	2,065
6	東京都第6区	472,975	2,042
7	東京都第19区	471,477	2,035
8	東京都第22区	468,096	2,021
9	東京都第23区	467,114	2,016
10	東京都第8区	466,711	2,015
11	埼玉県第3区	465,410	2,009
12	神奈川県第13区	464,782	2,006
13	埼玉県第2区	463,748	2,002
14	兵庫県第7区	462,783	1,998
15	愛知県第12区	458,560	1,979
16	神奈川県第15区	457,292	1,974
17	静岡県第5区	456,986	1,973
18	東京都第24区	456,249	1,969
19	北海道第5区	455,878	1,968
20	東京都第16区	455,482	1,966
21	北海道第3区	454,426	1,962
22	東京都第7区	454,244	1,961
23	東京都第9区	453,106	1,956
24	福岡県第2区	451,929	1,951
25	神奈川県第5区	450,574	1,945
26	京都府第6区	450,196	1,943
27	東京都第11区	447,534	1,932
28	北海道第2区	446,526	1,928
29	神奈川県第14区	444,292	1,918
30	千葉県第4区	444,046	1,917
31	東京都第17区	443,061	1,913
32	神奈川県第10区	441,745	1,907
33	大阪府第9区	439,696	1,898
34	静岡県第6区	439,222	1,896
35	東京都第2区	438,022	1,891
36	大阪府第4区	435,629	1,880
37	宮城県第2区	435,627	1,880
38	埼玉県第1区	435,355	1,879
39	神奈川県第7区	434,388	1,875
40	東京都第4区	433,831	1,873
41	神奈川県第16区	433,645	1,872
42	千葉県第2区	432,525	1,867
43	茨城県第6区	432,186	1,866
44	愛知県第7区	432,037	1,865
45	北海道第6区	431,264	1,862
46	新潟県第1区	430,293	1,857
47	埼玉県第6区	430,227	1,857
48	大阪府第18区	426,772	1,842
49	長野県第1区	426,691	1,842
50	神奈川県第17区	426,197	1,840
51	兵庫県第4区	426,164	1,840
52	愛知県第8区	425,969	1,839
53	山梨県第1区	425,800	1,838
54	愛知県第9区	424,949	1,834
55	神奈川県第2区	424,408	1,832
56	埼玉県第14区	424,329	1,832
57	愛知県第10区	423,116	1,826
58	東京都第13区	422,902	1,826
59	愛知県第6区	422,262	1,823
60	宮城県第1区	421,513	1,820

順位	選挙区名	登録者数	最小選挙区との較差
61	栃木県第1区	421,254	1,818
62	東京都第18区	421,251	1,818
63	大阪府第14区	420,489	1,815
64	神奈川県第18区	419,917	1,813
65	神奈川県第3区	419,913	1,813
66	神奈川県第1区	419,388	1,810
67	埼玉県第7区	419,173	1,809
68	岐阜県第3区	417,446	1,802
69	愛知県第5区	416,458	1,798
70	千葉県第5区	416,178	1,797
71	大阪府第5区	415,798	1,795
72	福岡県第5区	414,226	1,788
73	福島県第1区	414,069	1,787
74	福岡県第10区	410,240	1,771
75	福岡県第1区	408,063	1,761
76	福岡県第3区	408,008	1,761
77	茨城県第1区	406,206	1,753
78	東京都第20区	405,802	1,752
79	埼玉県第9区	405,234	1,749
80	千葉県第1区	405,147	1,749
81	千葉県第7区	404,452	1,746
82	大阪府第1区	404,017	1,744
83	千葉県第9区	403,870	1,743
84	北海道第9区	401,685	1,734
85	長野県第3区	399,805	1,726
86	栃木県第4区	399,560	1,725
87	愛知県第13区	399,557	1,725
88	東京都第12区	399,334	1,724
89	大阪府第13区	398,331	1,719
90	千葉県第8区	396,698	1,712
91	東京都第15区	396,548	1,712
92	京都府第4区	395,375	1,707
93	大阪府第15区	394,983	1,705
94	広島県第2区	393,998	1,701
95	愛媛県第1区	393,919	1,700
96	静岡県第2区	393,758	1,700
97	愛知県第3区	393,097	1,697
98	大阪府第11区	391,180	1,689
99	千葉県第13区	388,911	1,679
100	福岡県第9区	388,282	1,676
101	愛知県第2区	387,681	1,673
102	兵庫県第11区	387,418	1,672
103	神奈川県第8区	387,151	1,671
104	北海道第8区	387,006	1,671
105	茨城県第3区	386,696	1,669
106	長野県第2区	385,969	1,666
107	大阪府第6区	385,612	1,665
108	神奈川県第11区	385,511	1,664
109	千葉県第12区	384,534	1,660
110	静岡県第1区	384,416	1,659
111	東京都第21区	384,251	1,659
112	群馬県第1区	384,022	1,658
113	京都府第1区	383,929	1,657
114	兵庫県第8区	379,782	1,639
115	福井県第1区	379,468	1,638
116	神奈川県第12区	379,443	1,638
117	埼玉県第15区	378,685	1,635
118	広島県第7区	377,889	1,631
119	愛知県第1区	377,751	1,631
120	大阪府第3区	377,475	1,629

順位	選挙区名	登録者数	最小選挙区との較差
121	東京都第14区	376,715	1,626
122	兵庫県第1区	376,674	1,626
123	富山県第3区	375,959	1,623
124	神奈川県第6区	373,726	1,613
125	熊本県第1区	372,544	1,608
126	福岡県第6区	372,433	1,608
127	埼玉県第12区	372,375	1,607
128	静岡県第3区	371,634	1,604
129	徳島県第1区	371,295	1,603
130	大分県第1区	371,196	1,602
131	愛知県第4区	370,210	1,598
132	愛知県第11区	369,820	1,596
133	岡山県第4区	369,017	1,593
134	千葉県第11区	367,830	1,588
135	石川県第1区	365,348	1,577
136	埼玉県第13区	363,109	1,567
137	福岡県第8区	362,830	1,566
138	静岡県第8区	360,948	1,558
139	埼玉県第4区	360,326	1,555
140	兵庫県第9区	359,075	1,550
141	茨城県第2区	358,436	1,547
142	埼玉県第5区	358,427	1,547
143	大阪府第7区	357,929	1,545
144	埼玉県第11区	357,633	1,544
145	千葉県第10区	357,347	1,543
146	山口県第1区	356,891	1,541
147	東京都第10区	356,803	1,540
148	兵庫県第5区	355,922	1,536
149	佐賀県第2区	354,847	1,532
150	兵庫県第2区	354,374	1,530
151	広島県第3区	353,773	1,527
152	埼玉県第8区	353,326	1,525
153	千葉県第6区	352,359	1,521
154	大阪府第2区	352,182	1,520
155	岡山県第1区	351,889	1,519
156	宮崎県第1区	348,888	1,506
157	秋田県第3区	348,084	1,503
158	福岡県第4区	347,703	1,501
159	長崎県第1区	347,545	1,500
160	愛知県第15区	346,784	1,497
161	兵庫県第10区	346,136	1,494
162	福島県第2区	344,603	1,488
163	京都府第3区	344,512	1,487
164	三重県第3区	340,761	1,471
165	岐阜県第4区	340,496	1,470
166	大阪府第12区	340,211	1,469
167	青森県第1区	336,748	1,454
168	鹿児島県第1区	336,188	1,451
169	大阪府第17区	332,924	1,437
170	山形県第2区	332,725	1,436
171	群馬県第2区	331,571	1,431
172	三重県第2区	329,747	1,423
173	福島県第5区	329,573	1,423
174	神奈川県第4区	328,391	1,418
175	長崎県第2区	327,971	1,416
176	佐賀県第1区	327,637	1,414
177	千葉県第3区	327,608	1,414
178	静岡県第7区	327,582	1,414
179	埼玉県第10区	327,080	1,412
180	静岡県第4区	325,429	1,405

(平成26年9月2日現在)

順位	選挙区名	登録者数	最小選挙区との較差
181	岐阜県第1区	323,440	1.396
182	大阪府第8区	323,335	1.396
183	東京都第25区	319,881	1.381
184	北海道第10区	319,405	1.379
185	兵庫県第3区	319,338	1.378
186	石川県第2区	318,659	1.376
187	高知県第1区	318,179	1.373
188	大阪府第16区	317,614	1.371
189	広島県第1区	317,609	1.371
190	新潟県第4区	316,424	1.366
191	広島県第6区	316,140	1.365
192	滋賀県第1区	315,950	1.364
193	大阪府第10区	315,179	1.361
194	新潟県第3区	314,936	1.359
195	大分県第3区	313,557	1.354
196	群馬県第5区	312,389	1.348
197	茨城県第7区	310,496	1.340
198	和歌山県第1区	310,274	1.339
199	神奈川県第9区	307,765	1.329
200	香川県第1区	307,178	1.326
201	岐阜県第2区	307,156	1.326
202	北海道第4区	306,771	1.324
203	大阪府第19区	306,560	1.323
204	山形県第3区	306,377	1.323
205	高知県第2区	305,926	1.321
206	新潟県第2区	305,675	1.319
207	三重県第1区	305,648	1.319
208	山形県第1区	305,607	1.319
209	北海道第12区	305,286	1.318
210	島根県第2区	304,597	1.315
211	熊本県第2区	304,000	1.312
212	福岡県第7区	303,854	1.312
213	青森県第4区	301,133	1.300
214	群馬県第3区	300,102	1.295
215	兵庫県第12区	298,651	1.289
216	沖縄県第3区	298,635	1.289
217	広島県第4区	297,842	1.286
218	山口県第2区	296,615	1.280
219	奈良県第2区	296,276	1.279
220	奈良県第1区	295,651	1.276
221	大分県第2区	292,207	1.261
222	奈良県第3区	292,081	1.261
223	群馬県第4区	291,896	1.260
224	栃木県第5区	290,917	1.256
225	福島県第3区	290,076	1.252
226	滋賀県第4区	289,289	1.249
227	新潟県第6区	288,786	1.247
228	岡山県第2区	288,212	1.244
229	北海道第11区	287,754	1.242
230	宮崎県第3区	287,304	1.240
231	宮崎県第2区	287,024	1.239
232	長野県第5区	286,138	1.235
233	岡山県第3区	284,312	1.227
234	宮城県第3区	284,034	1.226
235	岐阜県第5区	283,937	1.226
236	秋田県第2区	283,142	1.222
237	熊本県第4区	281,461	1.215
238	岩手県第1区	280,255	1.210
239	新潟県第5区	280,170	1.209
240	岩手県第4区	279,642	1.207

順位	選挙区名	登録者数	最小選挙区との較差
241	宮城県第6区	279,489	1.206
242	鹿児島県第2区	278,071	1.200
243	三重県第5区	277,134	1.196
244	島根県第1区	276,135	1.192
245	岡山県第5区	275,944	1.191
246	沖縄県第2区	274,846	1.186
247	徳島県第2区	274,277	1.184
248	岩手県第2区	274,063	1.183
249	熊本県第3区	273,605	1.181
250	沖縄県第4区	273,113	1.179
251	茨城県第4区	272,045	1.174
252	山梨県第2区	269,314	1.163
253	山口県第3区	269,110	1.162
254	栃木県第2区	268,858	1.161
255	鹿児島県第4区	268,414	1.159
256	愛媛県第3区	268,309	1.158
257	北海道第7区	268,282	1.158
258	和歌山県第3区	267,728	1.156
259	香川県第2区	267,686	1.156
260	福井県第2区	267,421	1.154
261	京都府第2区	266,501	1.150
262	福岡県第11区	266,411	1.150
263	秋田県第1区	265,999	1.148
264	愛媛県第4区	263,549	1.138
265	富山県第1区	262,923	1.135
266	愛知県第14区	262,747	1.134
267	沖縄県第1区	262,560	1.133
268	滋賀県第2区	262,511	1.133
269	広島県第5区	260,604	1.125
270	奈良県第4区	260,114	1.123
271	山口県第4区	259,734	1.121
272	石川県第3区	257,321	1.111
273	鹿児島県第3区	255,223	1.102
274	宮城県第4区	253,959	1.096
275	富山県第2区	253,464	1.094
276	和歌山県第2区	253,260	1.093
277	滋賀県第3区	252,868	1.092
278	青森県第2区	252,482	1.090
279	愛媛県第2区	251,078	1.084
280	茨城県第5区	250,558	1.082
281	京都府第5区	250,410	1.081
282	熊本県第5区	247,282	1.067
283	岩手県第3区	246,891	1.066
284	香川県第3区	246,621	1.065
285	栃木県第3区	245,123	1.058
286	長野県第4区	244,971	1.057
287	三重県第4区	241,617	1.043
288	鹿児島県第5区	241,313	1.042
289	青森県第3区	241,268	1.041
290	長崎県第4区	240,672	1.039
291	長崎県第3区	239,920	1.036
292	鳥取県第2区	239,286	1.033
293	鳥取県第1区	238,498	1.030
294	福島県第4区	234,210	1.011
295	宮城県第5区	231,660	1.000

衆議院議員1人当たり人口、有権者数の推移

区分	選挙人名簿登録者数 (50.9.10現在(法改正後))	45国調人口 (50年法改正後)	50国調人口 (50.10.1現在)	選挙人名簿登録者数 (51.9.10現在)	51衆当日有権者数 (51.12.5現在)
最高	千葉4区 268,071	東京7区 329,199	千葉4区 411,845	千葉4区 280,221	千葉4区 281,082
最低	兵庫5区 80,249	兵庫5区 112,701	兵庫5区 110,748	兵庫5区 80,545	兵庫5区 80,404
全国平均	150,785	204,824	219,060	152,432	152,498
最大較差	3.340	2.921	3.719	3.479	3.496

区分	選挙人名簿登録者数 (52.9.10現在)	選挙人名簿登録者数 (53.9.10現在)	選挙人名簿登録者数 (54.9.10現在)	54衆当日有権者数 (54.10.7現在)	55衆当日有権者数 (55.6.22現在)
最高	千葉4区 290,469	千葉4区 303,730	千葉4区 316,396	千葉4区 314,004	千葉4区 321,351
最低	兵庫5区 80,832	兵庫5区 81,160	兵庫5区 81,563	兵庫5区 81,096	兵庫5区 81,375
全国平均	154,332	155,856	157,884	156,888	158,366
最大較差	3.593	3.742	3.879	3.872	3.949

区分	選挙人名簿登録者数 (55.9.10現在)	55国調人口 (55.10.1現在)	選挙人名簿登録者数 (56.9.2現在)	選挙人名簿登録者数 (57.9.2現在)	選挙人名簿登録者数 (58.9.2現在)
最高	千葉4区 328,217	千葉4区 499,763	千葉4区 338,386	千葉4区 348,038	千葉4区 359,492
最低	兵庫5区 81,762	兵庫5区 110,051	兵庫5区 81,903	兵庫5区 82,001	兵庫5区 82,015
全国平均	159,540	229,081	161,154	162,811	164,818
最大較差	4.014	4.541	4.132	4.244	4.383

区分	58衆当日有権者数 (58.12.18現在)	選挙人名簿登録者数 (59.9.2現在)	選挙人名簿登録者数 (60.9.2現在)	60国調人口 (60.10.1現在)	60国調人口 (61年法改正後)
最高	千葉4区 360,890	千葉4区 369,203	千葉4区 380,138	千葉4区 561,040	神奈川4区 427,761
最低	兵庫5区 81,860	兵庫5区 81,938	兵庫5区 81,870	兵庫5区 109,684	長野3区 142,932
全国平均	164,878	166,424	168,367	236,424	236,424
最大較差	4.409	4.506	4.643	5.115	2.993

区分	61衆当日有権者数 (61.7.6現在)	選挙人名簿登録者数 (61.9.2現在)	選挙人名簿登録者数 (62.9.2現在)	選挙人名簿登録者数 (63.9.2現在)	選挙人名簿登録者数 (元.9.2現在)
最高	神奈川4区 304,673	神奈川4区 307,339	神奈川4区 316,935	神奈川4区 325,594	神奈川4区 333,350
最低	長野3区 104,171	長野3区 104,645	長野3区 105,298	宮崎2区 105,634	宮崎2区 105,884
全国平均	168,802	169,566	171,695	173,587	175,854
最大較差	2.925	2.937	3.010	3.082	3.148

区分	2衆当日有権者数 (2.2.18現在)	選挙人名簿登録者数 (2.9.2現在)	2国調人口 (2.10.1現在)	選挙人名簿登録者数 (3.9.2現在)	2国調人口 (4年法改正後)
最高	神奈川4区 336,061	神奈川4区 341,114	千葉4区 464,107	神奈川4区 348,538	東京11区 406,749
最低	宮崎2区 105,682	奄美群島区 105,577	東京8区 137,426	奄美群島区 104,234	愛媛3区 146,910
全国平均	176,412	177,942	241,428	180,216	241,901
最大較差	3.180	3.231	3.377	3.344	2.769

区分	選挙人名簿登録者数 (4.9.2現在(法改正後))	5衆当日有権者数 (5.7.18現在)	選挙人名簿登録者数 (5.9.2現在)	選挙人名簿登録者数 (6.9.2現在)	選挙人名簿登録者数 (7.9.2現在)
最高	東京7区 314,181	東京7区 317,369	東京7区 318,493	東京22区 429,857	神奈川14区 437,929
最低	福島2区 111,675	愛媛3区 112,521	愛媛3区 112,390	島根3区 193,213	島根3区 193,481
全国平均	182,842	184,888	185,211	319,204	322,998
最大較差	2.813	2.821	2.834	2.225	2.263
			較差2倍を超える選挙区数	47選挙区	52選挙区

区分	7国調人口 (7.10.1現在)	選挙人名簿登録者数 (8.9.2現在)	8衆当日有権者数 (8.10.20現在)	選挙人名簿登録者数 (9.9.2現在)	選挙人名簿登録者数 (10.9.2現在)
最高	神奈川14区 570,597	神奈川14区 446,922	神奈川14区 446,970	神奈川14区 455,272	神奈川14区 462,629
最低	島根3区 247,147	島根3区 193,188	島根3区 192,999	島根3区 192,864	島根3区 192,707
全国平均	418,567	325,753	325,602	328,583	331,517
最大較差	2.309	2.313	2.316	2.361	2.401
較差2倍を超える選挙区数	60選挙区	60選挙区	62選挙区	67選挙区	76選挙区

区分	選挙人名簿登録者数 (11.9.2現在)	1 2 衆当日有権者数 (12.6.25現在)	選挙人名簿登録者数 (12.9.2現在)	1 2 国調人口(速報値) (12.10.1現在)	選挙人名簿登録者数 (13.9.2現在)
最高	神奈川14区 468,619	神奈川14区 471,445	神奈川7区 476,843	神奈川7区 607,520	神奈川7区 487,232
最低	島根3区 191,891	島根3区 191,241	島根3区 191,535	島根3区 236,103	島根3区 191,245
全国平均	333,845	334,779	335,987	423,086	337,965
最大較差	2.442	2.465	2.490	2.573	2.548
較差2倍を超える選挙区数	8 1 選挙区	8 7 選挙区	8 8 選挙区	9 5 選挙区	9 2 選挙区

区分	1 2 国調人口 (14年法改正後)	選挙人名簿登録者数 (14.9.2現在)	選挙人名簿登録者数 (15.9.2現在)	1 5 衆当日有権者数 (15.11.9現在)	選挙人名簿登録者数 (16.9.2現在)
最高	兵庫6区 558,958	東京6区 457,587	東京6区 460,774	千葉4区 459,501	東京6区 464,662
最低	高知1区 270,755	徳島1区 213,112	徳島1区 213,978	徳島1区 213,689	徳島1区 214,577
全国平均	423,086	339,622	341,268	340,776	342,896
最大較差	2.064	2.147	2.153	2.150	2.165
較差2倍を超える選挙区数	9 選挙区	2 4 選挙区	2 6 選挙区	2 7 選挙区	2 9 選挙区

区分	選挙人名簿登録者数 (17.9.2現在)	1 7 衆当日有権者数 (17.9.11現在)	1 7 国調人口 (17.10.1現在)	選挙人名簿登録者数 (18.9.2現在)	選挙人名簿及び在外選挙人名簿登録者数 (19.9.2現在)
最高	東京6区 467,610	東京6区 465,181	千葉4区 569,835	東京6区 473,079	東京6区 479,424
最低	徳島1区 214,764	徳島1区 214,235	高知3区 258,681	徳島1区 214,877	徳島1区 215,374
全国平均	344,255	343,284	425,893	345,158	346,521
最大較差	2.177	2.171	2.203	2.202	2.226
較差2倍を超える選挙区数	3 3 選挙区	3 3 選挙区	4 8 選挙区	3 4 選挙区	3 6 選挙区

区分	選挙人名簿及び在外選挙人名簿登録者数 (20.9.2現在)	2 1 衆当日有権者数 (21.8.30現在)	選挙人名簿及び在外選挙人名簿登録者数 (21.9.2現在)	選挙人名簿及び在外選挙人名簿登録者数 (22.9.2現在)	2 2 国調人口 (22.10.1現在)
最高	千葉4区 483,702	千葉4区 487,837	千葉4区 489,246	千葉4区 494,708	千葉4区 609,040
最低	高知3区 214,484	高知3区 211,750	高知3区 212,254	高知3区 210,222	高知3区 241,265
全国平均	346,975	346,498	347,625	347,935	426,858
最大較差	2.255	2.304	2.305	2.353	2.524
較差2倍を超える選挙区数	3 8 選挙区	4 5 選挙区	4 7 選挙区	5 5 選挙区	9 7 選挙区

区分	選挙人名簿及び在外選挙人名簿登録者数 (23.9.2現在)	選挙人名簿及び在外選挙人名簿登録者数 (24.9.2現在)	2 4 衆当日有権者数 (24.12.16現在)	2 2 国調人口 (25年法改正後)	選挙人名簿及び在外選挙人名簿登録者数 (25.9.2現在)
最高	千葉4区 496,141	千葉4区 497,350	千葉4区 495,212	東京16区 581,677	北海道1区 487,678
最低	高知3区 207,688	高知3区 205,461	高知3区 204,196	鳥取2区 291,103	宮城5区 233,362
全国平均	347,878	347,686	346,533	434,093	353,400
最大較差	2.389	2.421	2.425	1.998	2.090
較差2倍を超える選挙区数	6 5 選挙区	7 2 選挙区	7 2 選挙区	0 選挙区	7 選挙区

区分	選挙人名簿及び在外選挙人名簿登録者数 (26.9.2現在)	2 6 衆当日有権者数 (26.12.14現在)
最高	東京1区 493,811	東京1区 492,025
最低	宮城5区 231,660	宮城5区 231,081
全国平均	353,081	352,416
最大較差	2.132	2.129
較差2倍を超える選挙区数	1 3 選挙区	1 3 選挙区

衆議院小選挙区別選挙人名簿及び在外選挙人名簿登録者数(平成26年9月2日現在)で
 最小選挙区との較差が2倍以上となる選挙区

選挙区	H26.9.2現在 登録者数 (人)	較差 (倍)
1 東京第1区	493,811	2.132
2 北海道第1区	490,438	2.117
3 東京第3区	487,465	2.104
4 東京第5区	484,099	2.090
5 兵庫第6区	478,360	2.065
6 東京第6区	472,975	2.042
7 東京第19区	471,477	2.035
8 東京第22区	468,096	2.021
9 東京第23区	467,114	2.016
10 東京第8区	466,711	2.015
11 埼玉第3区	465,410	2.009
12 神奈川第13区	464,782	2.006
13 埼玉第2区	463,748	2.002

最小選挙区 宮城 5区 231,660 ×2= 合計 13 選挙区
 463,320 人

参議院議員（選挙区）1人当たり選挙人名簿及び在外選挙人名簿登録者数

（平成26年9月2日現在）

区分	定数	登録者数	議員1人当たりの登録者数
北海道	4	4,554,721	1,138,680
青森	2	1,131,631	565,816
岩手	2	1,080,851	540,426
宮城	4	1,906,282	476,571
秋田	2	897,225	448,613
山形	2	944,709	472,355
福島	2	1,612,531	806,266
茨城	4	2,416,623	604,156
栃木	2	1,625,712	812,856
群馬	2	1,619,980	809,990
埼玉	6	5,914,437	985,740
千葉	6	5,081,505	846,918
東京都	10	10,876,764	1,087,676
神奈川県	8	7,398,528	924,816
新潟	4	1,936,284	484,071
富山	2	892,346	446,173
石川	2	941,328	470,664
福井	2	646,889	323,445
山梨	2	695,114	347,557
長野	4	1,743,574	435,894
岐阜	2	1,672,475	836,238
静岡県	4	3,059,975	764,994
愛知県	6	5,910,998	985,166
三重	2	1,494,907	747,454
滋賀	2	1,120,618	560,309
京都	4	2,090,923	522,731
大阪	8	7,135,916	891,990
兵庫県	4	4,544,677	1,136,169
奈良	2	1,144,122	572,061
和歌山	2	831,262	415,631
鳥取	2	477,784	238,892
島根	2	580,732	290,366
岡山	2	1,569,374	784,687
広島	4	2,317,855	579,464
山口	2	1,182,350	591,175
徳島	2	645,572	322,786
香川	2	821,485	410,743
愛媛	2	1,176,855	588,428
高知	2	624,105	312,053
福岡	4	4,133,979	1,033,495
佐賀	2	682,484	341,242
長崎	2	1,156,108	578,054
熊本	2	1,478,892	739,446
大分	2	976,960	488,480
宮崎	2	923,216	461,608
鹿児島	2	1,379,209	689,605
沖縄	2	1,109,154	554,577
合計	146	104,159,021	713,418

参議院議員(選挙区) 1人当たり選挙人名簿及び在外選挙人名簿登録者数 (登録者数順)
(平成26年9月2日現在)

順位	選挙区名	議員1人当たりの登録者数	最小選挙区との較差
1	北海道	1,138,680	4.767
2	兵庫	1,136,169	4.756
3	東京	1,087,676	4.553
4	福岡	1,033,495	4.326
5	埼玉	985,740	4.126
6	愛知	985,166	4.124
7	神奈川	924,816	3.871
8	大阪	891,990	3.734
9	千葉	846,918	3.545
10	岐阜	836,238	3.500
11	栃木	812,856	3.403
12	群馬	809,990	3.391
13	福島	806,266	3.375
14	岡山	784,687	3.285
15	静岡	764,994	3.202
16	三重	747,454	3.129
17	熊本	739,446	3.095
18	鹿児島	689,605	2.887
19	茨城	604,156	2.529
20	山口	591,175	2.475
21	愛媛	588,428	2.463
22	広島	579,464	2.426
23	長崎	578,054	2.420
24	奈良	572,061	2.395
25	青森	565,816	2.368
26	滋賀	560,309	2.345
27	沖縄	554,577	2.321
28	岩手	540,426	2.262
29	京都	522,731	2.188
30	大分	488,480	2.045
31	新潟	484,071	2.026
32	宮城	476,571	1.995
33	山形	472,355	1.977
34	石川	470,664	1.970
35	宮崎	461,608	1.932
36	秋田	448,613	1.878
37	富山	446,173	1.868
38	長野	435,894	1.825
39	和歌山	415,631	1.740
40	香川	410,743	1.719
41	山梨	347,557	1.455
42	佐賀	341,242	1.428
43	福井	323,445	1.354
44	徳島	322,786	1.351
45	高知	312,053	1.306
46	島根	290,366	1.215
47	鳥取	238,892	1.000

参議院議員1人当たり人口、有権者数の推移

区分	選挙人名簿登録者数 (50.9.10現在)	50国調人口 (50.10.1現在)	選挙人名簿登録者数 (51.9.10現在)	52参当日有権者数 (52.7.10現在)	選挙人名簿登録者数 (52.9.10現在)
最高	神奈川県 1,083,665	神奈川県 1,599,437	神奈川県 1,100,959	神奈川県 1,113,463	神奈川県 1,124,185
最低	鳥取県 208,171	鳥取県 290,656	鳥取県 209,759	鳥取県 211,507	鳥取県 212,574
全国平均	512,452	736,445	512,452	515,274	518,841
最大較差	5.206	5.503	5.249	5.264	5.288

区分	選挙人名簿登録者数 (53.9.10現在)	選挙人名簿登録者数 (54.9.10現在)	55参当日有権者数 (55.6.22現在)	選挙人名簿登録者数 (55.9.10現在)	55国調人口 (55.10.1現在)
最高	神奈川県 1,140,916	神奈川県 1,163,158	神奈川県 1,171,382	神奈川県 1,183,753	神奈川県 1,731,087
最低	鳥取県 214,609	鳥取県 217,222	鳥取県 217,992	鳥取県 219,355	鳥取県 302,111
全国平均	523,965	530,782	532,402	536,347	770,134
最大較差	5.316	5.355	5.374	5.397	5.730

区分	選挙人名簿登録者数 (56.9.2現在)	選挙人名簿登録者数 (57.9.2現在)	58参当日有権者数 (58.6.26現在)	選挙人名簿登録者数 (58.9.2現在)	選挙人名簿登録者数 (59.9.2現在)
最高	神奈川県 1,202,685	神奈川県 1,225,713	神奈川県 1,238,208	神奈川県 1,250,129	神奈川県 1,274,402
最低	鳥取県 220,837	鳥取県 222,663	鳥取県 222,848	鳥取県 223,875	鳥取県 224,587
全国平均	541,775	547,344	550,542	554,092	559,490
最大較差	5.446	5.505	5.556	5.584	5.674

区分	選挙人名簿登録者数 (60.9.2現在)	60国調人口 (60.10.1現在)	61参当日有権者数 (61.7.6現在)	選挙人名簿登録者数 (61.9.2現在)	選挙人名簿登録者数 (62.9.2現在)
最高	神奈川県 1,303,400	神奈川県 1,857,994	神奈川県 1,320,491	神奈川県 1,332,075	神奈川県 1,368,598
最低	鳥取県 225,794	鳥取県 308,012	鳥取県 225,601	鳥取県 225,975	鳥取県 226,931
全国平均	566,203	796,374	568,598	571,169	578,340
最大較差	5.773	6.032	5.853	5.895	6.031

区分	選挙人名簿登録者数 (63.9.2現在)	元参当日有権者数 (元.7.23現在)	選挙人名簿登録者数 (元.9.2現在)	選挙人名簿登録者数 (2.9.2現在)	2国調人口 (2.10.1現在)
最高	神奈川県 1,402,843	神奈川県 1,431,227	神奈川県 1,438,758	神奈川県 1,472,536	神奈川県 1,995,098
最低	鳥取県 227,543	鳥取県 229,034	鳥取県 228,647	鳥取県 229,540	鳥取県 307,861
全国平均	584,715	591,391	592,352	599,384	813,231
最大較差	6.165	6.249	6.292	6.415	6.481

区分	選挙人名簿登録者数 (3.9.2現在)	4参当日有権者数 (4.7.26現在)	選挙人名簿登録者数 (4.9.2現在)	選挙人名簿登録者数 (5.9.2現在)	選挙人名簿登録者数 (6.9.2現在)
最高	神奈川県 1,506,386	神奈川県 1,527,439	神奈川県 1,535,449	神奈川県 1,563,200	東京都 1,172,561
最低	鳥取県 230,731	鳥取県 231,933	鳥取県 231,904	鳥取県 233,246	鳥取県 234,952
全国平均	607,043	613,513	614,687	622,650	630,007
最大較差	6.529	6.586	6.621	6.702	4.991

区分	7参当日有権者数 (7.7.23現在)	選挙人名簿登録者数 (7.9.2現在)	7国調人口 (7.10.1現在)	選挙人名簿登録者数 (8.9.2現在)	選挙人名簿登録者数 (9.9.2現在)
最高	東京都 1,177,394	東京都 1,181,145	東京都 1,471,701	東京都 1,185,737	東京都 1,195,840
最低	鳥取県 236,919	鳥取県 236,890	鳥取県 307,465	鳥取県 238,399	鳥取県 239,809
全国平均	636,573	637,496	826,120	642,933	648,518
最大較差	4.970	4.986	4.787	4.974	4.987

区分	10 参当日有権者数 (10.7.12現在)	選挙人名簿登録者数 (10.9.2現在)	選挙人名簿登録者数 (11.9.2現在)	選挙人名簿登録者数 (12.9.2現在(法改正後))	12 国調人口 (12.10.1現在)
最高	東京都 1,197,651	東京都 1,206,709	東京都 1,216,607	東京都 1,227,263	東京都 1,508,013
最低	鳥取県 240,722	鳥取県 241,314	鳥取県 242,448	鳥取県 243,561	鳥取県 306,645
全国平均	651,636	654,311	658,905	690,384	869,355
最大較差	4.975	5.001	5.018	5.039	4.918

区分	13 参当日有権者数 (13.7.29現在)	選挙人名簿登録者数 (13.9.2現在)	選挙人名簿登録者数 (14.9.2現在)	選挙人名簿登録者数 (15.9.2現在)	16 参当日有権者数 (16.7.11現在)
最高	東京都 1,233,477	東京都 1,239,083	東京都 1,251,293	東京都 1,262,368	東京都 1,264,178
最低	鳥取県 244,913	鳥取県 244,412	鳥取県 245,281	鳥取県 246,002	鳥取県 246,218
全国平均	693,397	694,448	697,854	701,235	702,106
最大較差	5.036	5.070	5.101	5.132	5.134

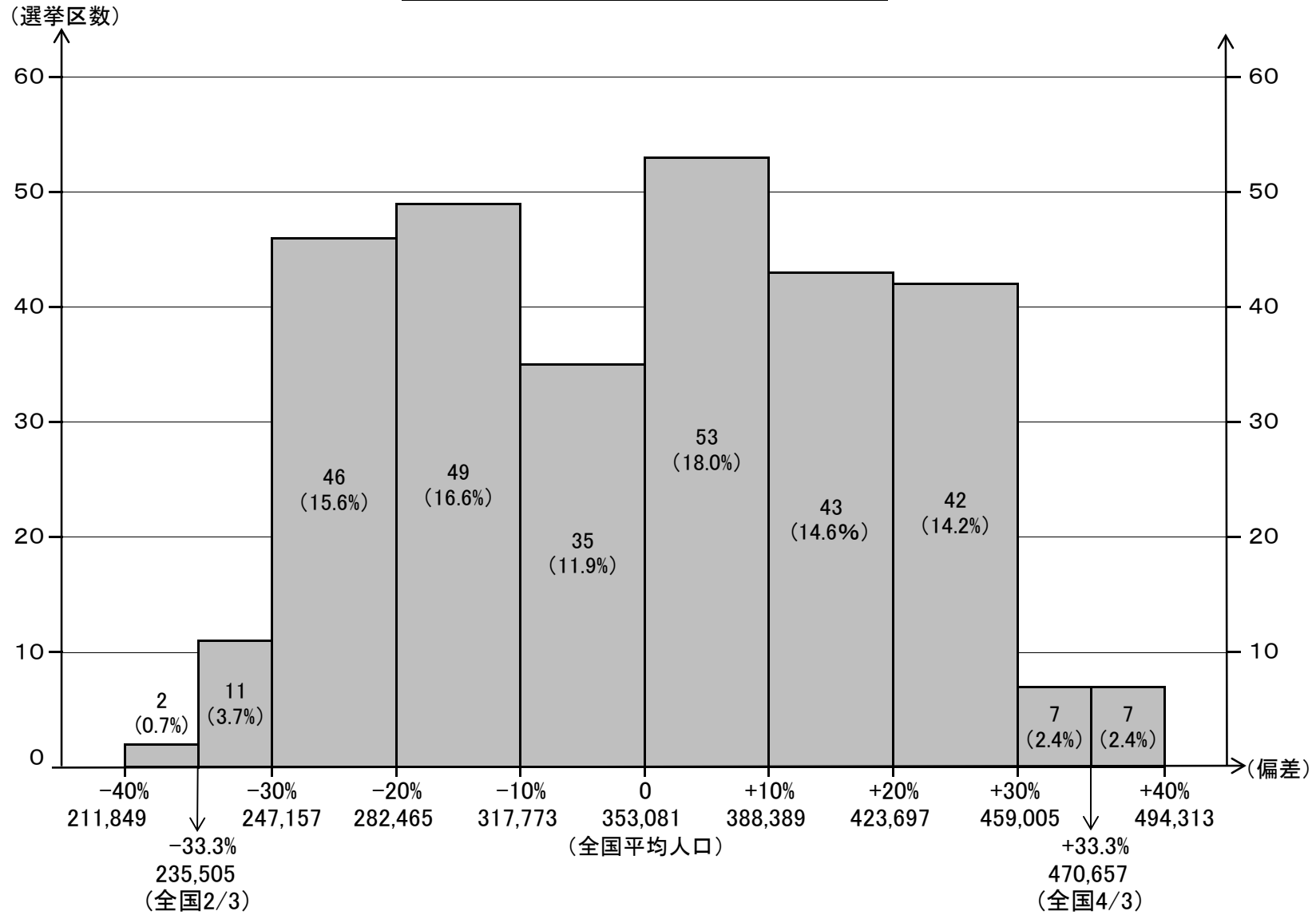
区分	選挙人名簿登録者数 (16.9.2現在)	選挙人名簿登録者数 (17.9.2現在)	17 国調人口 (17.10.1現在)	選挙人名簿登録者数 (18.9.2現在)	19 参当日有権者数 (19.7.29現在)
最高	東京都 1,273,860	東京都 1,286,101	大阪府 1,469,528	神奈川県 1,190,583	神奈川県 1,197,275
最低	鳥取県 246,690	鳥取県 246,987	鳥取県 303,506	鳥取県 246,572	鳥取県 246,434
全国平均	704,581	707,373	875,123	709,227	710,343
最大較差	5.164	5.207	4.842	4.829	4.858

区分	選挙人名簿及び在外選挙人名簿登録者数 (19.9.2現在)	選挙人名簿及び在外選挙人名簿登録者数 (20.9.2現在)	選挙人名簿及び在外選挙人名簿登録者数 (21.9.2現在)	22 参当日有権者数 (22.7.11現在)	選挙人名簿及び在外選挙人名簿登録者数 (22.9.2現在)
最高	神奈川県 1,201,631	神奈川県 1,209,224	神奈川県 1,216,909	神奈川県 1,215,760	神奈川県 1,222,455
最低	鳥取県 246,103	鳥取県 244,909	鳥取県 244,081	鳥取県 242,956	鳥取県 243,254
全国平均	712,030	712,963	714,297	712,528	714,935
最大較差	4.883	4.937	4.986	5.004	5.025

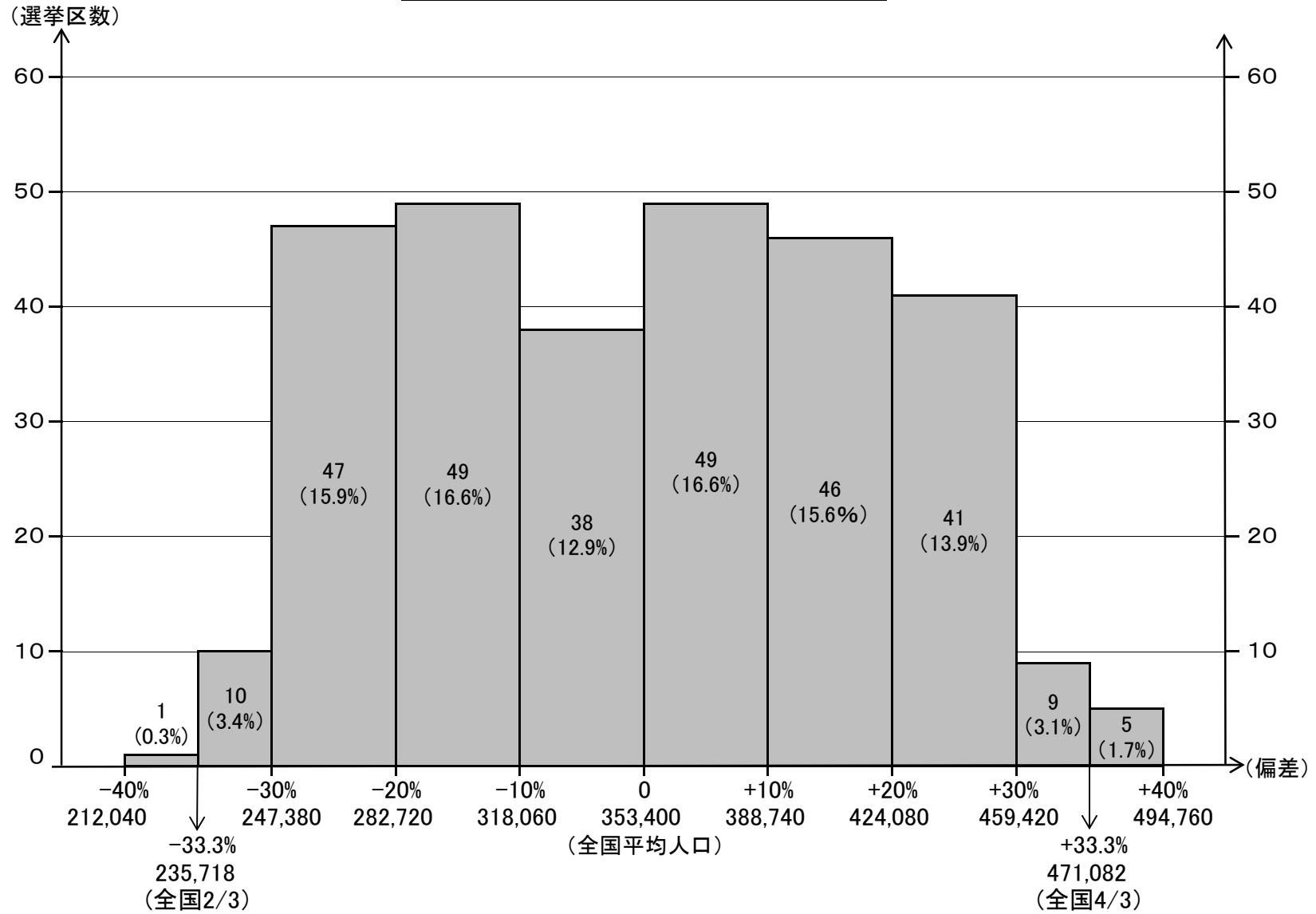
区分	22 国調人口 (22.10.1現在)	選挙人名簿及び在外選挙人名簿登録者数 (23.9.2現在)	選挙人名簿及び在外選挙人名簿登録者数 (24.9.2現在)	22 国調人口 (24年法改正後)	25 参当日有権者数 (25.7.21現在)
最高	神奈川県 1,508,055	神奈川県 1,225,479	神奈川県 1,227,896	兵庫県 1,397,033	北海道 1,149,739
最低	鳥取県 294,334	鳥取県 242,484	鳥取県 241,481	鳥取県 294,334	鳥取県 241,096
全国平均	877,105	714,818	714,423	877,105	713,373
最大較差	5.124	5.054	5.085	4.746	4.769

区分	選挙人名簿及び在外選挙人名簿登録者数 (25.9.2現在)	選挙人名簿及び在外選挙人名簿登録者数 (26.9.2現在)
最高	北海道 1,143,295	北海道 1,138,680
最低	鳥取県 240,102	鳥取県 238,892
全国平均	714,061	713,418
最大較差	4.762	4.767

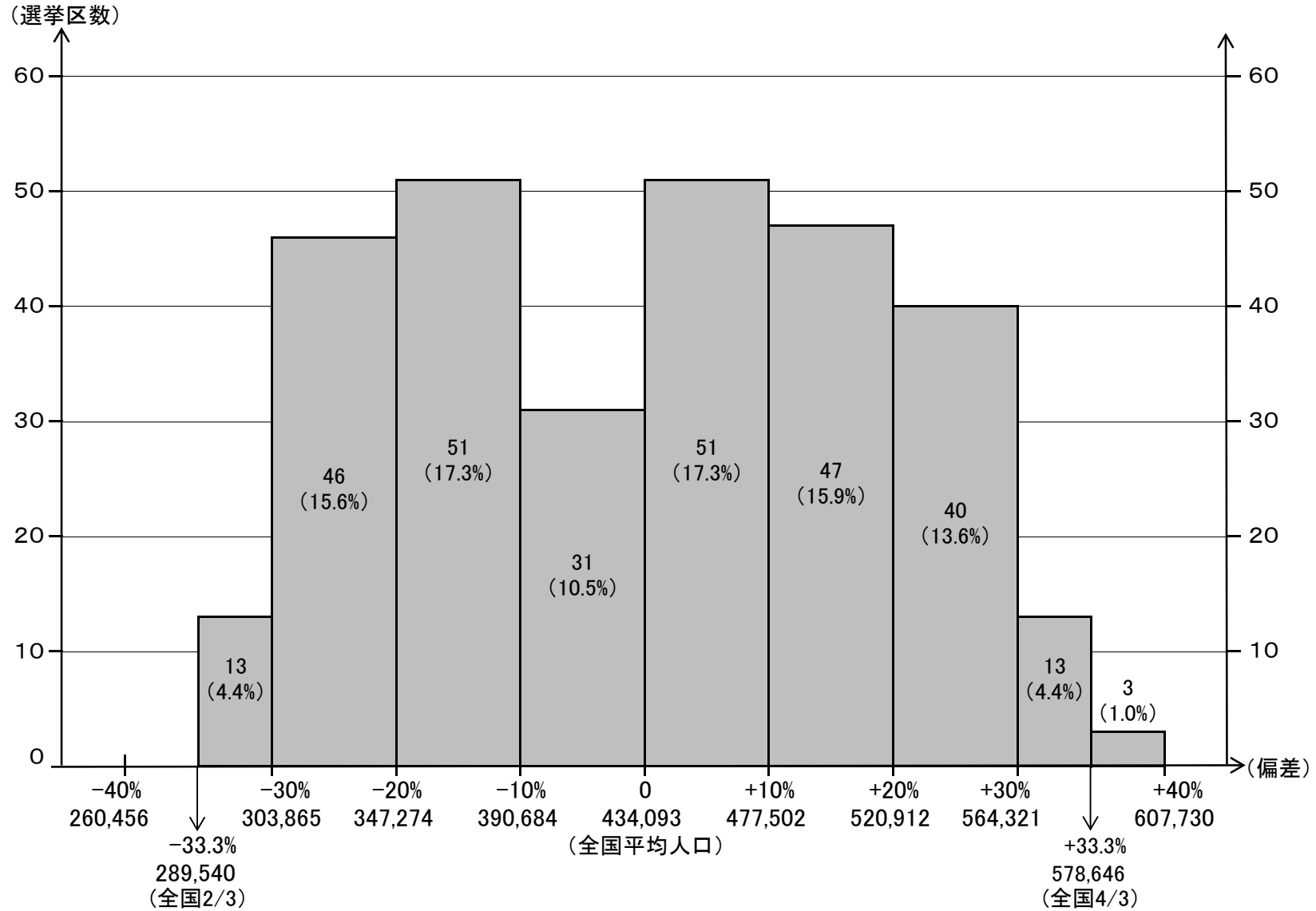
全国平均人口との偏差10%ごとの選挙区数 (H26.9.2現在 選挙人名簿登録者数)



全国平均人口との偏差10%ごとの選挙区数 (H25.9.2現在 選挙人名簿登録者数)



全国平均人口との偏差10%ごとの選挙区数 (H22 国勢調査人口【改定後】)



全国平均人口との偏差10%ごとの選挙区数 (H22 国勢調査人口【改定前】)

