

デジタル混信の発生地域に対する対策計画（地区別）

都道府県名
京都府

管理番号
2626002

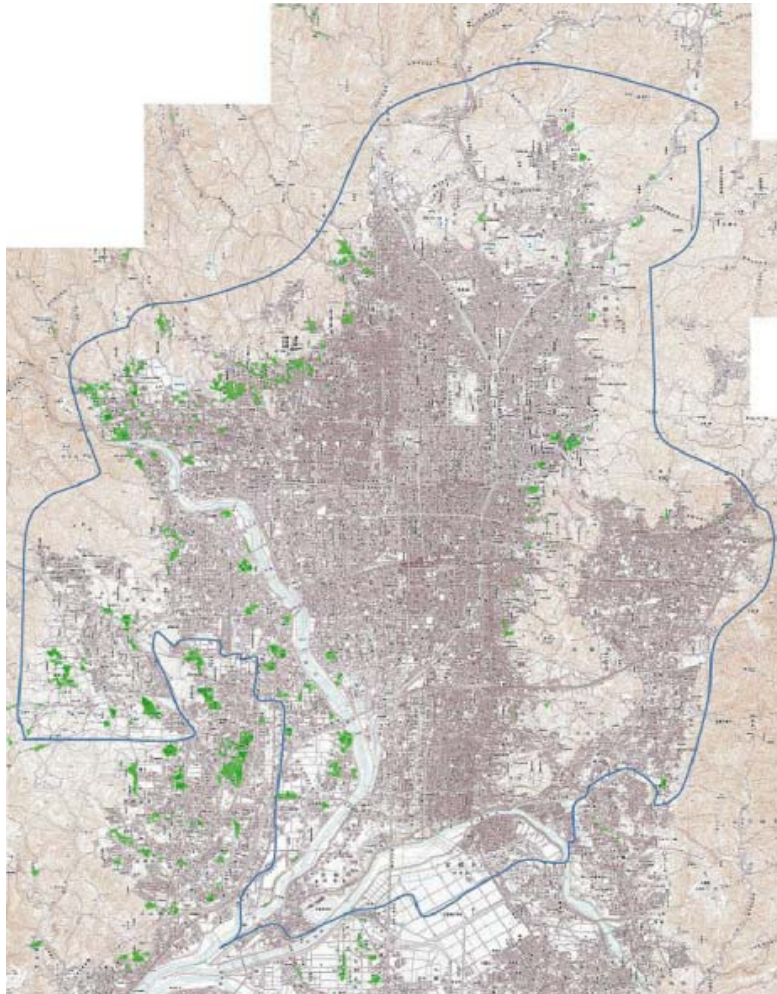
自治体コード	住所
26100	京都市

地上デジタル放送の受信状況							
受信局所名	NHK総合	NHK教育	毎日放送	朝日放送	関西テレビ放送	読賣テレビ放送	京都放送
地上デジタル放送の受信状況	○	×混信(タクシ)	×混信(タクシ)	×混信(タクシ)	×混信(タクシ)	×混信(タクシ)	○

受信状況の内訳
 ○ : 良好に受信可能
 ×混信 : 混信により受信困難

対策計画							
対策手法	NHK総合	NHK教育	毎日放送	朝日放送	関西テレビ放送	読賣テレビ放送	京都放送
難視世帯数		100	100	100	100	100	
対策年度		2009～	2009～	2009～	2009～	2009～	
対策済み世帯数		0	0	0	0	0	
未対策世帯数		100	100	100	100	100	

範囲図



この地図は、国土地理院長の承認を得て、同院発行の数値地図25000（地図画像）を複製したものである。（承認番号 平成26情複 第932号）

枠内：難視範囲

備考
