

クラウドサービスを活用して、ケアマネージャーなど地域包括ケアに携わる多数の関係者の情報共有を実現するとともに、介護保険サービス提供事業所の情報をどこからでもリアルタイムに確認可能にするなど、ICTを活用して地域包括ケアの向上に貢献されました。

地域包括ケアにクラウドサービスを活用



ケアマネ



警察

事業所	定員	日	月	火	水	木	金	土	日	自由記号 (特徴など)	更新日時
さくら (認知症対応)		-	○	○	○	○	○	○	○		2014-07-24 6:49 PM
めぐみの里 (デイ)		-	○	○	○	○	○	○	○	めぐみの里では、月に2件目を開設予定です。4月から機能訓練を始めますのでー	2015-03-14 11:04 AM
あしからげんき (デイ)		-	△	△	△	△	△	×	×		2015-03-26 6:59 PM
ねぶの花 (認知症対応)		○	○	○	○	○	○	○	○		2014-06-24 4:26 PM
リハビリ専門デイサービス		-	×	×	×	×	×	×	-		2015-02-20 8:04 AM
だんだん三宅 (デイ)		×	○	○	○	○	○	○	○		2015-02-25 5:07 PM
まはるば (デイ)		-	△	△	△	△	△	△	△		2015-04-22 5:20 PM
桜葉園 (デイ)		-	○	○	○	○	○	○	○		2014-06-27 6:47 PM
夢屋 (デイ)	20	-	×	×	×	×	×	×	×		2015-04-20 10:59 AM
寿楽院デイ		-	○	○	×	○	○	○	○		2015-02-27 4:26 PM
パンジー		-	×	×	×	×	×	×	×	併設施設が併設されています。	2015-04-08 6:59 PM
野村町デイ		△	△	△	△	△	△	△	△		2014-07-18 3:19 PM
香川高齢者生活福祉センター		×	○	△	△	○	×				2015-02-02 2:16 PM
ねぶの花 (デイ)		○	○	×	△	△	×	○			2015-01-05 2:56 PM
八雲寺和テイ移の療養所		-	○	○	○	×	○				2015-02-16 0:47 PM
さくら		-	○	○	○	○	○	○	○		2014-12-12 1:43 PM
めぐみの里		-	×	△	△	△	△	-			2014-07-25 1:38 PM
福祉の里		×	○	○	○	○	○	○	○		2014-04-21 3:04 PM
夢屋		-	×	×	×	×	×	×	×		2015-04-20 5:31 PM

ケアマネはスマホ等でどこからでも、リアルタイムに「デイサービス情報」や「ショートステイ空き情報」をはじめ、必要な情報を確認可能（従来は各施設に順次電話をして確認していた。）

初期費用0円、自前のサーバー類不要、一般の職員がメニュー・サービスを設計可能

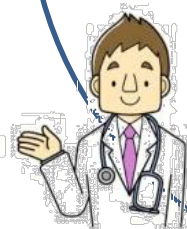


行政



多数の関係者の
情報共有を実現

「各機関からの連絡（特殊詐欺等の注意啓蒙・インフルエンザ予防接種のお知らせ等）」、「通行止め情報」など



医療



消防



介護保険サービス提供事業所