



がいこくじん ぎょうせいそうだん
外国人のための行政相談

หน่วยบริการให้คำปรึกษาเกี่ยวกับการติดต่อราชการสำหรับชาวต่างชาติ

こま

そうだん

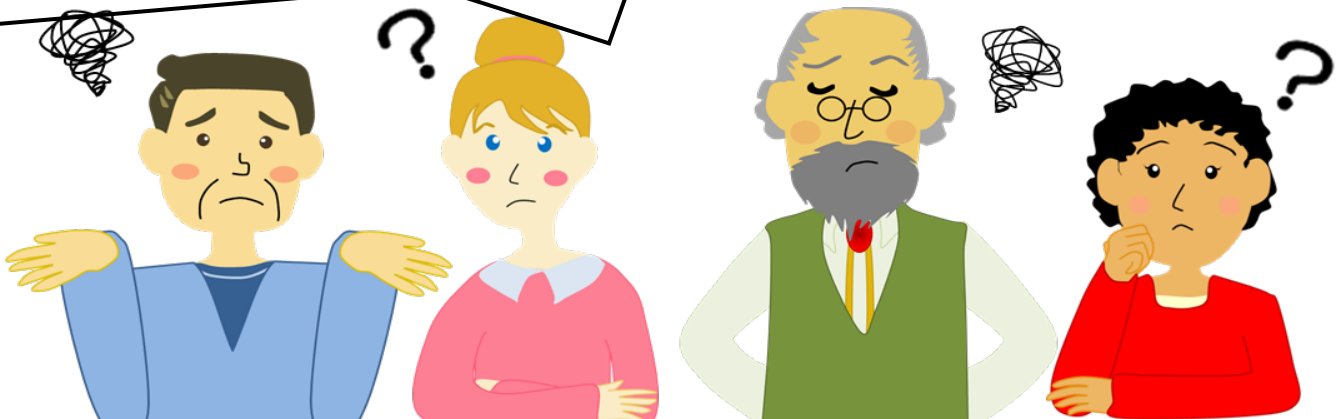
困っていること 相談できます!

คุณมีปัญหาหรือไม่


やくしょ てつづ
役所の 手続きがわからない
ฉันไม่แน่ใจเกี่ยวกับขั้นตอนการติดต่อราชการที่ถูกต้อง

どこに き
聞けばいいかわからない
ฉันไม่รู้ว่าจะไปขอคำแนะนำได้ที่ไหน

やくしょ かいぜん
役所に 改善してほしいことがある
ฉันมีข้อร้องเรียน ข้อคิดเห็น หรือคำร้องขอไปยังหน่วยงานราชการของรัฐบาลกลาง



ถ้าท่านประสบปัญหาดังกล่าว
ขอเชิญที่หน่วยบริการให้คำปรึกษาเกี่ยวกับการติดต่อราชการ โดยกระทรวงกิจการภายในและการสื่อสาร (MIC)

とき
そんな時は、 **総務省** そう む しょう の **行政相談へ!** ぎょうせいそうだん

そうむしょう ぎょうせいそうだん 総務省の行政相談は・・・

ข้อมูลเกี่ยวกับหน่วยบริการให้คำปรึกษาเกี่ยวกับการติดต่อราชการของ MIC...

まどぐち おお みちか
窓口が多い/身近

総務省行政相談センターは、全国に50か所あります。また、全国に5000人いる行政相談委員が、あなたの相談を聞きます。あなたの近くの相談窓口は、最後のページに書いてあります。

มีหน่วยบริการให้คำปรึกษาเกี่ยวกับการติดต่อราชการของ MIC 50 แห่งตั้งอยู่ทั่วประเทศญี่ปุ่น นอกจากนี้ยังมีที่ปรึกษาด้านการติดต่อราชการประมาณ 5,000 คนในท้องถิ่นที่อาศัยอยู่ในเมืองต่าง ๆ ทั่วประเทศเพื่อรอรับฟังคำร้องเรียนของคุณ หน่วยบริการและสถานที่ที่อยู่ใกล้บ้านคุณที่สุดจะปรากฏในหน้าสุดท้ายของแผ่นพับฉบับนี้

べんり たよ
便利・頼れる

ความสะดวก/ความน่าเชื่อถือ

相談にはお金はかかりません。手続きは簡単です。また、あなたの相談の秘密を守ります。บริการให้คำปรึกษาเกี่ยวกับการติดต่อราชการนั้นไม่มีค่าใช้จ่ายและไม่จำเป็นต้องเตรียมการใด ๆ รับรองว่าเรารักษาข้อมูลเป็นความลับอย่างเคร่งครัด



こま ひとり ぢや ぎょうせいそうだん
困ったら一人で悩まず行政相談
อย่าเก็บปัญหาของคุณไว้กับตัวเอง
ที่ปรึกษาด้านการติดต่อราชการ
พร้อมให้ความช่วยเหลือแก่คุณ

総務省行政相談センター

MIC Administrative Counseling Center

きくみみ Kikumimi

「きくみみ」は、総務省の行政相談センターの愛称です。「きく」には、「聞く」と「効く」に加え、「利く」という意味があります。

また、「みみ(耳)」は、相談をしっかりと聞く場所という意味を表しています。



Mascot: Kikoon

ฉายาอย่างเป็นทางการของหน่วยบริการให้คำปรึกษาเกี่ยวกับการติดต่อราชการของ MIC คือ “Kiku-Mimi (หูที่รับฟัง)” คำว่า “Kiku” ในภาษาญี่ปุ่น หมายถึง “การฟัง” ละยังสื่อถึงบางสิ่งบางอย่างในกระบวนการของการสร้างผลกระทบหรือการทำให้บรรลุเป้าหมายโดยที่ทั้งสองความหมายนั้นบ่งบอกถึงประสิทธิภาพของหน่วยบริการให้คำปรึกษาเกี่ยวกับการติดต่อราชการ

そうだん こんな相談ができます。

ตัวอย่างของกรณีการให้คำปรึกษาเกี่ยวกับการติดต่อ ราชการ

そうだんまどぐち
相談窓口

หน่วยบริการให้คำปรึกษา

やくしょ てつづ もう こ
役所の手続きや申し込みを、どこでしたらよいか わからない。
ฉันไม่รู้ว่าจะไปที่ไหนดี
เพื่อขอคำปรึกษาเรื่องขั้นตอน
การติดต่อราชการที่จำเป็นหรือเพื่อขอ
คำแนะนำ

しゅつにゅうこくかんり
出入国管理

การย้ายถิ่นฐาน

ざいりゅうしかくにんていしょうめいしょ もう こ
在留資格認定証明書の申し込みを
したが、長い間、答えがない。
ฉันได้สมัครขอใบรับรองคุณสมบัติ
สำหรับการพำนักอาศัย ของฉันแล้ว
แต่ฉันถูกปล่อยให้รอเป็นเวลานาน
ฉันควรทำอย่างไร

いりょうほけん
医療保険

ประกันสุขภาพ

かぞく びょうき こま けんこう
家族が病気になって困っている。健康
ほけん こくみんねんきん おし
保険や国民年金について教えてほしい。
กรุณาแจ้งให้ฉันทราบถึงข้อกำหนดด้าน
คุณสมบัติและประโยชน์ของระบบ
ประกันสุขภาพของญี่ปุ่น
ฉันกำลังเผชิญหน้ากับความยากลำบาก
เนื่องจากสมาชิกในครอบครัวของ
ฉันล้มป่วย

どうろ
道路

ถนน

いえ ちか どうろ あな あぶ
家の近くの道路に穴があいている。危
ないの直してほしい。
ฉันพบหลุมบนถนนในบริเวณใกล้เคียง
ซึ่งดูอันตรายและจำเป็นต้องได้รับการ
ซ่อมแซม

しごと
仕事

การทำงาน

やす しごと じょうけん よ
休みがなくて、仕事がたいへん。条件を良くしてほしい。
かいしゃ や りょう で す
会社を辞めたので寮を出たら、住むところなくなった。
งานของฉันยากมากและนายจ้างของฉันไม่ให้วันหยุดที่เหมาะสมกับฉัน
ฉันต้องการความช่วยเหลือในการเจรจากับบริษัทของฉันเพื่อแก้ไขสภาพการ
ทำงานและเวลาทำงานของฉัน
เมื่อฉันลาออก
ฉันต้องเสียบ้านไปเพราะฉันไม่สามารถอาศัยในที่พักที่บริษัทจัดหาให้ได้อีกต่อไป

ちか そうだんまどぐち
あなたの近くの相談窓口はこちら
สถานที่ให้คำปรึกษาที่อยู่ใกล้บ้านคุณที่สุดคือ...

そうむしゅうぎょうせいそうだん

総務省行政相談センター

総務省行政相談センター

きくみみ

หน่วยบริการให้คำปรึกษาเกี่ยวกับการติดต่อ



にほんご そうだん

日本語の相談はこちら

โทร: 0570 - 090110

คุณสามารถขอคำปรึกษาเป็นภาษาญี่ปุ่นได้ที่:
https://www.soumu.go.jp/main_sosiki/hyouka/soudan.html

行政相談 受付

検索



そうむしゅうぎょうせいそうだん たげんごほんやくき ようい
* 総務省行政相談センターでは、多言語翻訳機を用意しています。

หน่วยบริการให้คำปรึกษาเกี่ยวกับการติดต่อราชการของ MIC

มีอุปกรณ์แปลหลายภาษาสำหรับการให้คำปรึกษาแก่คุณ

えいご そうだん

英語の相談はこちら

คุณสามารถขอคำปรึกษาเป็นภาษาอังกฤษได้ที่:

kikumimi.japan@soumu.go.jp (ภาษาอังกฤษเท่านั้น)

* กรุณาอย่าแนบไฟล์หรือลิงก์ URL ใดๆลงในอีเมลของคุณ

เนื่องจากจะทำให้เราต้องดำเนินการตรวจสอบความปลอดภัยเพิ่มเติมทำให้เกิดความล่าช้าในการตอบกลับอีเมลของคุณ

ぎょうせいそうだん やくしょ くじょう いけん ようぼう う つけ かいけつ じつげん ほか ぎょうせい せいど うんえい かいぜん い
行政相談は、役所への苦情や意見、要望を受け付け、その解決や実現を図るとともに、行政の制度や運営の改善に生かす
仕組みです。詳細は、総務省のホームページをご参照ください。

หน่วยบริการให้คำปรึกษาเกี่ยวกับการติดต่อราชการเป็นฝ่ายรับข้อร้องเรียน ข้อคิดเห็น

และคำร้องขอจากสาธารณชนเกี่ยวกับการกระทำของรัฐบาลกลางและดำเนินการเป็นสื่อกลางที่จำเป็นสำหรับการแก้ปัญหาของพวกเขา

นอกจากนี้ยังส่งเสริมการปรับปรุงระบบการติดต่อราชการโดยรวมหรือข้อบกพร่องในการดำเนินงานด้วยเช่นกัน

สำหรับรายละเอียด กรุณาอ้างอิงเว็บไซต์ของ MIC ที่: https://www.soumu.go.jp/main_content/000458949.pdf

ほか がいこくじんそうだんまどぐち
その他の外国人相談窓口:

สามารถดูหน่วยบริการให้คำปรึกษาเกี่ยวกับการติดต่อราชการแห่งอื่น ๆ ได้ที่นี่: