

## 住民基本台帳人口（平成27年1月1日現在）に基づく試算結果の概要

- (注) ・ 本試算は、平成27年1月1日現在の住民基本台帳人口（日本人住民）により集計している。  
 ・ 平成22年国勢調査人口は、確定値。

### I 衆議院小選挙区選出議員選挙関係

#### 1. 現行定数による都道府県間較差

平成22年国調人口	平成26.1住基人口	平成27.1住基人口
最大：東京都 526,376人	最大：東京都 512,305人	東京都 515,206人
最小：鳥取県 294,334人	最小：鳥取県 291,637人	鳥取県 289,777人
較差： 1.788倍	較差： 1.757倍	1.778倍

#### 2. 小選挙区別試算結果

(注) 分割市区町の人口については、平成22年国調人口の比率で按分算出。

##### (1) 人口上位5選挙区

平成22年国調人口	平成26.1住基人口	平成27.1住基人口
1 東京16区 581,677人	1 兵庫6区 589,658人	兵庫6区 589,335人
2 東京24区 580,053人	2 北海道1区 575,910人	北海道1区 577,901人
3 東京19区 579,706人	3 愛知12区 573,279人	愛知12区 575,014人
4 東京1区 578,555人	4 兵庫7区 571,657人	兵庫7区 572,867人
5 兵庫6区 578,250人	5 東京23区 567,101人	埼玉3区 569,646人

##### (2) 人口下位5選挙区

平成22年国調人口	平成26.1住基人口	平成27.1住基人口
295 鳥取2区 291,103人	295 宮城5区 279,536人	宮城5区 277,437人
294 福島4区 291,944人	294 福島4区 286,436人	福島4区 282,907人
293 青森3区 292,492人	293 鳥取1区 291,307人	鳥取1区 289,186人
292 宮城5区 295,713人	292 鳥取2区 291,967人	青森3区 290,302人
291 鹿児島5区 296,006人	291 青森3区 292,677人	鳥取2区 290,368人

##### (3) 最大較差

平成22年国調人口	平成26.1住基人口	平成27.1住基人口
最大：東京16区 581,677人	最大：兵庫6区 589,658人	兵庫6区 589,335人
最小：鳥取2区 291,103人	最小：宮城5区 279,536人	宮城5区 277,437人
較差： 1.998倍	較差： 2.109倍	2.124倍

(4) 人口最小選挙区との較差が2倍以上となる選挙区の数

平成22年国調人口 582,206人以上 0 選挙区	平成26.1住基人口 559,072人以上 14 選挙区	平成27.1住基人口 554,874人以上 18 選挙区
----------------------------------	------------------------------------	------------------------------------

## II 参議院選挙区選出議員選挙関係

(1) 議員一人当たり人口上位5選挙区

平成22年国調人口	平成26.1住基人口	平成27.1住基人口
1 兵庫県 1,397,033人	1 兵庫県 1,390,095人	兵庫県 1,385,793人
2 北海道 1,376,605人	2 北海道 1,360,270人	北海道 1,352,189人
3 東京都 1,315,939人	3 東京都 1,280,763人	東京都 1,288,014人
4 福岡県 1,267,992人	4 福岡県 1,265,885人	福岡県 1,265,818人
5 愛知県 1,235,120人	5 愛知県 1,214,824人	愛知県 1,216,215人

(2) 議員一人当たり人口下位5選挙区

平成22年国調人口	平成26.1住基人口	平成27.1住基人口
47 鳥取県 294,334人	47 鳥取県 291,637人	鳥取県 289,777人
46 島根県 358,699人	46 島根県 353,032人	島根県 350,246人
45 高知県 382,228人	45 高知県 375,464人	高知県 371,808人
44 徳島県 392,746人	44 徳島県 388,727人	徳島県 385,814人
43 福井県 403,157人	43 福井県 398,533人	福井県 396,083人

(3) 最大較差

平成22年国調人口	平成26.1住基人口	平成27.1住基人口
最大：兵庫県 1,397,033人	最大：兵庫県 1,390,095人	兵庫県 1,385,793人
最小：鳥取県 294,334人	最小：鳥取県 291,637人	鳥取県 289,777人
較差： 4.746倍	較差： 4.767倍	4.782倍

衆議院小選挙区別 住民基本台帳人口、較差

選挙区名	H27. 1. 1現在 住基台帳人口 (人)	最小選挙区 との較差
北海道 1区	577,901	2.083
北海道 2区	537,143	1.936
北海道 3区	541,176	1.951
北海道 4区	361,103	1.302
北海道 5区	551,966	1.990
北海道 6区	511,108	1.842
北海道 7区	320,157	1.154
北海道 8区	453,950	1.636
北海道 9区	477,278	1.720
北海道 10区	368,643	1.329
北海道 11区	347,458	1.252
北海道 12区	360,873	1.301
北海道計	5,408,756	
青森 1区	399,632	1.440
青森 2区	303,270	1.093
青森 3区	290,302	1.046
青森 4区	356,151	1.284
青森計	1,349,355	
岩手 1区	341,616	1.231
岩手 2区	325,648	1.174
岩手 3区	290,971	1.049
岩手 4区	337,106	1.215
岩手計	1,295,341	
宮城 1区	510,414	1.840
宮城 2区	532,819	1.921
宮城 3区	345,010	1.244
宮城 4区	314,052	1.132
宮城 5区	277,437	1.000
宮城 6区	332,447	1.198
宮城計	2,312,179	
秋田 1区	317,733	1.145
秋田 2区	327,976	1.182
秋田 3区	407,279	1.468
秋田計	1,052,988	
山形 1区	370,164	1.334
山形 2区	399,164	1.439
山形 3区	365,385	1.317
山形計	1,134,713	
福島 1区	498,040	1.795
福島 2区	421,585	1.520
福島 3区	353,781	1.275
福島 4区	282,907	1.020
福島 5区	399,026	1.438
福島計	1,955,339	
茨城 1区	493,259	1.778
茨城 2区	433,579	1.563
茨城 3区	466,623	1.682
茨城 4区	328,650	1.185
茨城 5区	301,895	1.088
茨城 6区	531,841	1.917
茨城 7区	375,265	1.353
茨城計	2,931,112	
栃木 1区	520,357	1.876
栃木 2区	322,876	1.164
栃木 3区	295,253	1.064
栃木 4区	486,226	1.753
栃木 5区	348,438	1.256
栃木計	1,973,150	
群馬 1区	463,300	1.670
群馬 2区	405,535	1.462
群馬 3区	369,363	1.331
群馬 4区	358,035	1.291
群馬 5区	373,659	1.347
群馬計	1,969,892	

選挙区名	H27. 1. 1現在 住基台帳人口 (人)	最小選挙区 との較差
埼玉 1区	535,591	1.930
埼玉 2区	563,942	2.033
埼玉 3区	569,646	2.053
埼玉 4区	442,356	1.594
埼玉 5区	437,749	1.578
埼玉 6区	521,790	1.881
埼玉 7区	510,003	1.838
埼玉 8区	428,162	1.543
埼玉 9区	484,571	1.747
埼玉 10区	391,547	1.411
埼玉 11区	432,544	1.559
埼玉 12区	446,024	1.608
埼玉 13区	435,065	1.568
埼玉 14区	513,483	1.851
埼玉 15区	465,704	1.679
埼玉計	7,178,177	
千葉 1区	492,779	1.776
千葉 2区	528,976	1.907
千葉 3区	401,270	1.446
千葉 4区	540,411	1.948
千葉 5区	508,530	1.833
千葉 6区	422,127	1.522
千葉 7区	490,201	1.767
千葉 8区	480,862	1.733
千葉 9区	485,188	1.749
千葉 10区	425,904	1.535
千葉 11区	431,908	1.557
千葉 12区	459,138	1.655
千葉 13区	475,423	1.714
千葉計	6,142,717	
東京 1区	568,250	2.048
東京 2区	509,199	1.835
東京 3区	566,039	2.040
東京 4区	510,271	1.839
東京 5区	565,505	2.038
東京 6区	555,437	2.002
東京 7区	512,259	1.846
東京 8区	535,744	1.931
東京 9区	544,160	1.961
東京 10区	410,835	1.481
東京 11区	526,150	1.896
東京 12区	465,427	1.678
東京 13区	507,084	1.828
東京 14区	441,457	1.591
東京 15区	471,186	1.698
東京 16区	561,117	2.023
東京 17区	528,409	1.905
東京 18区	505,321	1.821
東京 19区	568,755	2.050
東京 20区	493,269	1.778
東京 21区	464,741	1.675
東京 22区	563,249	2.030
東京 23区	567,185	2.044
東京 24区	553,097	1.994
東京 25区	385,997	1.391
東京計	12,880,143	
神奈川 1区	498,584	1.797
神奈川 2区	500,488	1.804
神奈川 3区	503,163	1.814
神奈川 4区	392,229	1.414
神奈川 5区	551,097	1.986
神奈川 6区	447,869	1.614
神奈川 7区	539,782	1.946
神奈川 8区	480,441	1.732

選挙区名	H27. 1. 1現在 住基台帳人口 (人)	最小選挙区 との較差
神奈川 9区	371,824	1.340
神奈川 10区	526,011	1.896
神奈川 11区	459,867	1.658
神奈川 12区	465,577	1.678
神奈川 13区	565,941	2.040
神奈川 14区	540,409	1.948
神奈川 15区	555,131	2.001
神奈川 16区	524,154	1.889
神奈川 17区	511,271	1.843
神奈川 18区	516,822	1.863
神奈川計	8,950,660	
新潟 1区	520,211	1.875
新潟 2区	363,800	1.311
新潟 3区	375,269	1.353
新潟 4区	379,610	1.368
新潟 5区	339,112	1.222
新潟 6区	346,310	1.248
新潟計	2,324,312	
富山 1区	318,814	1.149
富山 2区	304,576	1.098
富山 3区	449,241	1.619
富山計	1,072,631	
石川 1区	448,568	1.617
石川 2区	395,007	1.424
石川 3区	305,522	1.101
石川計	1,149,097	
福井 1区	463,636	1.671
福井 2区	328,530	1.184
福井計	792,166	
山梨 1区	516,840	1.863
山梨 2区	325,259	1.172
山梨計	842,099	
長野 1区	519,487	1.872
長野 2区	467,735	1.686
長野 3区	485,306	1.749
長野 4区	296,222	1.068
長野 5区	349,947	1.261
長野計	2,118,697	
岐阜 1区	393,769	1.419
岐阜 2区	375,916	1.355
岐阜 3区	516,941	1.863
岐阜 4区	414,172	1.493
岐阜 5区	343,317	1.237
岐阜計	2,044,115	
静岡 1区	465,106	1.676
静岡 2区	478,832	1.726
静岡 3区	455,398	1.641
静岡 4区	392,282	1.414
静岡 5区	560,964	2.022
静岡 6区	519,160	1.871
静岡 7区	401,471	1.447
静岡 8区	441,577	1.592
静岡計	3,714,790	
愛知 1区	444,666	1.603
愛知 2区	478,355	1.724
愛知 3区	487,864	1.758
愛知 4区	441,722	1.592
愛知 5区	504,868	1.820
愛知 6区	524,217	1.889
愛知 7区	543,819	1.960
愛知 8区	529,341	1.908
愛知 9区	524,820	1.892
愛知 10区	525,061	1.893
愛知 11区	464,238	1.673

選挙区名	H27. 1. 1現在 住基台帳人口 (人)	最小選挙区 との較差
愛知12区	575,014	2.073
愛知13区	503,696	1.816
※ 愛知14区	320,904	1.157
愛知15区	428,707	1.545
愛知計	7,297,292	
※ 三重1区	370,763	1.336
※ 三重2区	409,054	1.474
※ 三重3区	419,790	1.513
※ 三重4区	291,540	1.051
三重5区	327,695	1.181
三重計	1,818,842	
※ 滋賀1区	390,058	1.406
※ 滋賀2区	326,406	1.177
※ 滋賀3区	323,616	1.166
※ 滋賀4区	357,703	1.289
滋賀計	1,397,783	
京都1区	453,261	1.634
京都2区	315,977	1.139
京都3区	418,974	1.510
京都4区	478,961	1.726
京都5区	303,959	1.096
京都6区	556,565	2.006
京都計	2,527,697	
大阪1区	474,989	1.712
大阪2区	426,199	1.536
大阪3区	443,158	1.597
大阪4区	516,413	1.861
大阪5区	492,915	1.777
大阪6区	466,723	1.682
大阪7区	442,542	1.595
大阪8区	396,378	1.429
大阪9区	542,794	1.956
大阪10区	383,262	1.381
大阪11区	481,318	1.735
大阪12区	415,561	1.498
大阪13区	482,165	1.738
大阪14区	514,217	1.853
大阪15区	479,391	1.728
大阪16区	386,167	1.392
大阪17区	410,350	1.479
大阪18区	533,845	1.924
大阪19区	379,028	1.366
大阪計	8,667,415	
兵庫1区	454,255	1.637
兵庫2区	422,928	1.524
兵庫3区	384,828	1.387
兵庫4区	522,783	1.884
兵庫5区	432,913	1.560
兵庫6区	589,335	2.124
兵庫7区	572,867	2.065
兵庫8区	454,420	1.638
兵庫9区	436,705	1.574
兵庫10区	426,670	1.538
※ 兵庫11区	482,982	1.741
※ 兵庫12区	362,485	1.307
兵庫計	5,543,171	

選挙区名	H27. 1. 1現在 住基台帳人口 (人)	最小選挙区 との較差
※ 奈良1区	355,015	1.280
※ 奈良2区	362,761	1.308
奈良3区	357,666	1.289
奈良4区	309,413	1.115
奈良計	1,384,855	
和歌山1区	373,955	1.348
和歌山2区	304,327	1.097
和歌山3区	319,621	1.152
和歌山計	997,903	
鳥取1区	289,186	1.042
鳥取2区	290,368	1.047
鳥取計	579,554	
※ 島根1区	334,942	1.207
※ 島根2区	365,549	1.318
島根計	700,491	
※ 岡山1区	433,851	1.564
※ 岡山2区	352,777	1.272
※ 岡山3区	341,878	1.232
※ 岡山4区	461,179	1.662
※ 岡山5区	328,952	1.186
岡山計	1,918,637	
※ 広島1区	384,118	1.385
※ 広島2区	481,289	1.735
※ 広島3区	443,068	1.597
※ 広島4区	373,100	1.345
※ 広島5区	307,898	1.110
※ 広島6区	374,698	1.351
※ 広島7区	465,822	1.679
広島計	2,829,993	
※ 山口1区	436,188	1.572
※ 山口2区	354,098	1.276
※ 山口3区	320,459	1.155
※ 山口4区	307,706	1.109
山口計	1,418,451	
徳島1区	444,923	1.604
徳島2区	326,704	1.178
徳島計	771,627	
※ 香川1区	376,362	1.357
※ 香川2区	321,547	1.159
※ 香川3区	298,808	1.077
香川計	996,717	
※ 愛媛1区	482,526	1.739
※ 愛媛2区	299,306	1.079
愛媛3区	324,945	1.171
愛媛4区	310,402	1.119
愛媛計	1,417,179	
※ 高知1区	380,581	1.372
※ 高知2区	363,035	1.309
高知計	743,616	
福岡1区	497,984	1.795
福岡2区	547,100	1.972
福岡3区	512,472	1.847
福岡4区	437,129	1.576
福岡5区	521,208	1.879
福岡6区	459,374	1.656
福岡7区	364,710	1.315

選挙区名	H27. 1. 1現在 住基台帳人口 (人)	最小選挙区 との較差
福岡8区	435,104	1.568
福岡9区	470,561	1.696
福岡10区	495,021	1.784
福岡11区	322,609	1.163
福岡計	5,063,272	
佐賀1区	407,089	1.467
佐賀2区	436,035	1.572
佐賀計	843,124	
※ 長崎1区	416,717	1.502
※ 長崎2区	401,158	1.446
※ 長崎3区	295,004	1.063
※ 長崎4区	292,254	1.053
長崎計	1,405,133	
※ 熊本1区	469,598	1.693
※ 熊本2区	368,617	1.329
※ 熊本3区	337,180	1.215
※ 熊本4区	336,926	1.214
熊本5区	296,097	1.067
熊本計	1,808,418	
※ 大分1区	460,877	1.661
※ 大分2区	344,494	1.242
※ 大分3区	375,350	1.353
大分計	1,180,721	
宮崎1区	432,284	1.558
宮崎2区	349,643	1.260
宮崎3区	349,414	1.259
宮崎計	1,131,341	
※ 鹿児島1区	413,969	1.492
※ 鹿児島2区	342,131	1.233
※ 鹿児島3区	307,929	1.110
鹿児島4区	329,992	1.189
鹿児島5区	290,771	1.048
鹿児島計	1,684,792	
沖縄1区	333,127	1.201
沖縄2区	362,384	1.306
沖縄3区	389,173	1.403
沖縄4区	358,439	1.292
沖縄計	1,443,123	
合計	126,163,576	

※ 分割市区町の人口については、平成22年国調人口の比率で按分して算出した。

衆議院小選挙区別 住民基本台帳人口、較差 (人口順)

	選挙区名	H27.1.1現在 住基台帳人口 (人)	最小選挙区 との較差		選挙区名	H27.1.1現在 住基台帳人口 (人)	最小選挙区 との較差		選挙区名	H27.1.1現在 住基台帳人口 (人)	最小選挙区 との較差	
1	兵庫 6区	589,335	2.124		61	北海道 6区	511,108	1.842	※121	静岡 3区	455,398	1.641
2	北海道 1区	577,901	2.083		62	宮城 1区	510,414	1.840	122	兵庫 8区	454,420	1.638
3	愛知 12区	575,014	2.073	※	63	東京 4区	510,271	1.839	123	兵庫 1区	454,255	1.637
4	兵庫 7区	572,867	2.065	※	64	埼玉 7区	510,003	1.838	124	北海道 8区	453,950	1.636
5	埼玉 3区	569,646	2.053	※	65	東京 2区	509,199	1.835	125	京都 1区	453,261	1.634
6	東京 19区	568,755	2.050	※	66	千葉 5区	508,530	1.833	126	富山 3区	449,241	1.619
7	東京 1区	568,250	2.048	※	67	東京 13区	507,084	1.828	127	石川 1区	448,568	1.617
8	東京 23区	567,185	2.044		68	東京 18区	505,321	1.821	128	神奈川 6区	447,869	1.614
※9	東京 3区	566,039	2.040		69	愛知 5区	504,868	1.820	※129	埼玉 12区	446,024	1.608
10	神奈川 13区	565,941	2.040		70	愛知 13区	503,696	1.816	130	徳島 1区	444,923	1.604
※11	東京 5区	565,505	2.038		71	神奈川 3区	503,163	1.814	131	愛知 1区	444,666	1.603
12	埼玉 2区	563,942	2.033		72	神奈川 2区	500,488	1.804	132	大阪 3区	443,158	1.597
13	東京 22区	563,249	2.030		73	神奈川 1区	498,584	1.797	133	広島 3区	443,068	1.597
※14	東京 16区	561,117	2.023		74	福島 1区	498,040	1.795	134	大阪 7区	442,542	1.595
※15	静岡 5区	560,964	2.022		75	福岡 1区	497,984	1.795	135	埼玉 4区	442,356	1.594
16	京都 6区	556,565	2.006		76	福岡 10区	495,021	1.784	136	愛知 4区	441,722	1.592
※17	東京 6区	555,437	2.002		77	東京 20区	493,269	1.778	※137	静岡 8区	441,577	1.592
18	神奈川 15区	555,131	2.001	※	78	茨城 1区	493,259	1.778	138	東京 14区	441,457	1.591
19	東京 24区	553,097	1.994		79	大阪 5区	492,915	1.777	139	埼玉 5区	437,749	1.578
20	北海道 5区	551,966	1.990		80	千葉 1区	492,779	1.776	140	福岡 4区	437,129	1.576
21	神奈川 5区	551,097	1.986	※	81	千葉 7区	490,201	1.767	141	兵庫 9区	436,705	1.574
22	福岡 2区	547,100	1.972		82	愛知 3区	487,864	1.758	※142	山口 1区	436,188	1.572
※23	東京 9区	544,160	1.961	※	83	栃木 4区	486,226	1.753	143	佐賀 2区	436,035	1.572
24	愛知 7区	543,819	1.960		84	長野 3区	485,306	1.749	144	福岡 8区	435,104	1.568
25	大阪 9区	542,794	1.956		85	千葉 9区	485,188	1.749	※145	埼玉 13区	435,065	1.568
26	北海道 3区	541,176	1.951		86	埼玉 9区	484,571	1.747	※146	岡山 1区	433,851	1.564
※27	千葉 4区	540,411	1.948	※	87	兵庫 11区	482,982	1.741	※147	茨城 2区	433,579	1.563
※28	神奈川 14区	540,409	1.948	※	88	愛媛 1区	482,526	1.739	148	兵庫 5区	432,913	1.560
29	神奈川 7区	539,782	1.946		89	大阪 13区	482,165	1.738	※149	埼玉 11区	432,544	1.559
30	北海道 2区	537,143	1.936		90	大阪 11区	481,318	1.735	150	宮崎 1区	432,284	1.558
31	東京 8区	535,744	1.931	※	91	広島 2区	481,289	1.735	※151	千葉 11区	431,908	1.557
32	埼玉 1区	535,591	1.930	※	92	千葉 8区	480,862	1.733	152	愛知 15区	428,707	1.545
33	大阪 18区	533,845	1.924		93	神奈川 8区	480,441	1.732	※153	埼玉 8区	428,162	1.543
34	宮城 2区	532,819	1.921		94	大阪 15区	479,391	1.728	154	兵庫 10区	426,670	1.538
※35	茨城 6区	531,841	1.917		95	京都 4区	478,961	1.726	155	大阪 2区	426,199	1.536
36	愛知 8区	529,341	1.908	※	96	静岡 2区	478,832	1.726	※156	千葉 10区	425,904	1.535
37	千葉 2区	528,976	1.907		97	愛知 2区	478,355	1.724	157	兵庫 2区	422,928	1.524
※38	東京 17区	528,409	1.905		98	北海道 9区	477,278	1.720	※158	千葉 6区	422,127	1.522
39	東京 11区	526,150	1.896	※	99	千葉 13区	475,423	1.714	159	福島 2区	421,585	1.520
※40	神奈川 10区	526,011	1.896	※	100	大阪 1区	474,989	1.712	※160	三重 3区	419,790	1.513
※41	愛知 10区	525,061	1.893		101	東京 15区	471,186	1.698	161	京都 3区	418,974	1.510
※42	愛知 9区	524,820	1.892		102	福岡 9区	470,561	1.696	※162	長崎 1区	416,717	1.502
43	愛知 6区	524,217	1.889	※	103	熊本 1区	469,598	1.693	163	大阪 12区	415,561	1.498
※44	神奈川 16区	524,154	1.889	※	104	長野 2区	467,735	1.686	164	岐阜 4区	414,172	1.493
45	兵庫 4区	522,783	1.884		105	大阪 6区	466,723	1.682	※165	鹿児島 1区	413,969	1.492
※46	埼玉 6区	521,790	1.881		106	茨城 3区	466,623	1.682	※166	東京 10区	410,835	1.481
47	福岡 5区	521,208	1.879		107	広島 7区	465,822	1.679	167	大阪 17区	410,350	1.479
※48	栃木 1区	520,357	1.876		108	埼玉 15区	465,704	1.679	※168	三重 2区	409,054	1.474
※49	新潟 1区	520,211	1.875		109	神奈川 12区	465,577	1.678	169	秋田 3区	407,279	1.468
※50	長野 1区	519,487	1.872	※	110	東京 12区	465,427	1.678	170	佐賀 1区	407,089	1.467
※51	静岡 6区	519,160	1.871	※	111	静岡 1区	465,106	1.676	※171	群馬 2区	405,535	1.462
※52	岐阜 3区	516,941	1.863		112	東京 21区	464,741	1.675	※172	静岡 7区	401,471	1.447
53	山梨 1区	516,840	1.863	※	113	愛知 11区	464,238	1.673	173	千葉 3区	401,270	1.446
※54	神奈川 18区	516,822	1.863		114	福井 1区	463,636	1.671	※174	長崎 2区	401,158	1.446
55	大阪 4区	516,413	1.861	※	115	群馬 1区	463,300	1.670	※175	青森 1区	399,632	1.440
56	大阪 14区	514,217	1.853	※	116	岡山 4区	461,179	1.662	176	山形 2区	399,164	1.439
※57	埼玉 14区	513,483	1.851	※	117	大分 1区	460,877	1.661	177	福島 5区	399,026	1.438
58	福岡 3区	512,472	1.847	※	118	神奈川 11区	459,867	1.658	178	大阪 8区	396,378	1.429
59	東京 7区	512,259	1.846		119	福岡 6区	459,374	1.656	179	石川 2区	395,007	1.424
60	神奈川 17区	511,271	1.843		120	千葉 12区	459,138	1.655	※180	岐阜 1区	393,769	1.419

	選挙区名	H27. 1. 1現在 住基台帳人口 (人)	最小選挙区 との較差		選挙区名	H27. 1. 1現在 住基台帳人口 (人)	最小選挙区 との較差
※ 181	静岡 4区	392,282	1.414	※ 241	熊本 3区	337,180	1.215
182	神奈川 4区	392,229	1.414	242	岩手 4区	337,106	1.215
183	埼玉 10区	391,547	1.411	※ 243	熊本 4区	336,926	1.214
184	滋賀 1区	390,058	1.406	※ 244	島根 1区	334,942	1.207
185	沖縄 3区	389,173	1.403	245	沖縄 1区	333,127	1.201
186	大阪 16区	386,167	1.392	※ 246	宮城 6区	332,447	1.198
187	東京 25区	385,997	1.391	247	鹿児島 4区	329,992	1.189
188	兵庫 3区	384,828	1.387	※ 248	岡山 5区	328,952	1.186
189	広島 1区	384,118	1.385	※ 249	茨城 4区	328,650	1.185
190	大阪 10区	383,262	1.381	250	福井 2区	328,530	1.184
※ 191	高知 1区	380,581	1.372	251	秋田 2区	327,976	1.182
※ 192	新潟 4区	379,610	1.368	252	三重 5区	327,695	1.181
193	大阪 19区	379,028	1.366	253	徳島 2区	326,704	1.178
※ 194	香川 1区	376,362	1.357	※ 254	滋賀 2区	326,406	1.177
195	岐阜 2区	375,916	1.355	※ 255	岩手 2区	325,648	1.174
196	大分 3区	375,350	1.353	256	山梨 2区	325,259	1.172
※ 197	新潟 3区	375,269	1.353	257	愛媛 3区	324,945	1.171
※ 198	茨城 7区	375,265	1.353	258	滋賀 3区	323,616	1.166
※ 199	広島 6区	374,698	1.351	※ 259	栃木 2区	322,876	1.164
200	和歌山 1区	373,955	1.348	260	福岡 11区	322,609	1.163
※ 201	群馬 5区	373,659	1.347	※ 261	香川 2区	321,547	1.159
※ 202	広島 4区	373,100	1.345	※ 262	愛知 14区	320,904	1.157
203	神奈川 9区	371,824	1.340	※ 263	山口 3区	320,459	1.155
※ 204	三重 1区	370,763	1.336	264	北海道 7区	320,157	1.154
205	山形 1区	370,164	1.334	265	和歌山 3区	319,621	1.152
※ 206	群馬 3区	369,363	1.331	※ 266	富山 1区	318,814	1.149
207	北海道 10区	368,643	1.329	267	秋田 1区	317,733	1.145
※ 208	熊本 2区	368,617	1.329	268	京都 2区	315,977	1.139
※ 209	島根 2区	365,549	1.318	269	宮城 4区	314,052	1.132
210	山形 3区	365,385	1.317	270	愛媛 4区	310,402	1.119
211	福岡 7区	364,710	1.315	271	奈良 4区	309,413	1.115
※ 212	新潟 2区	363,800	1.311	※ 272	鹿児島 3区	307,929	1.110
※ 213	高知 2区	363,035	1.309	※ 273	広島 5区	307,898	1.110
※ 214	奈良 2区	362,761	1.308	274	山口 4区	307,706	1.109
※ 215	兵庫 12区	362,485	1.307	275	石川 3区	305,522	1.101
216	沖縄 2区	362,384	1.306	※ 276	富山 2区	304,576	1.098
217	北海道 4区	361,103	1.302	277	和歌山 2区	304,327	1.097
218	北海道 12区	360,873	1.301	278	京都 5区	303,959	1.096
219	沖縄 4区	358,439	1.292	279	青森 2区	303,270	1.093
※ 220	群馬 4区	358,035	1.291	280	茨城 5区	301,895	1.088
※ 221	滋賀 4区	357,703	1.289	※ 281	愛媛 2区	299,306	1.079
222	奈良 3区	357,666	1.289	※ 282	香川 3区	298,808	1.077
※ 223	青森 4区	356,151	1.284	283	長野 4区	296,222	1.068
※ 224	奈良 1区	355,015	1.280	284	熊本 5区	296,097	1.067
※ 225	山口 2区	354,098	1.276	285	栃木 3区	295,253	1.064
226	福島 3区	353,781	1.275	※ 286	長崎 3区	295,004	1.063
※ 227	岡山 2区	352,777	1.272	※ 287	長崎 4区	292,254	1.053
228	長野 5区	349,947	1.261	※ 288	三重 4区	291,540	1.051
229	宮崎 2区	349,643	1.260	289	岩手 3区	290,971	1.049
230	宮崎 3区	349,414	1.259	290	鹿児島 5区	290,771	1.048
※ 231	栃木 5区	348,438	1.256	291	鳥取 2区	290,368	1.047
232	北海道 11区	347,458	1.252	292	青森 3区	290,302	1.046
233	新潟 6区	346,310	1.248	293	鳥取 1区	289,186	1.042
234	宮城 3区	345,010	1.244	294	福島 4区	282,907	1.020
※ 235	大分 2区	344,494	1.242	※ 295	宮城 5区	277,437	1.000
236	岐阜 5区	343,317	1.237				
※ 237	鹿児島 2区	342,131	1.233				
※ 238	岡山 3区	341,878	1.232				
※ 239	岩手 1区	341,616	1.231				
※ 240	新潟 5区	339,112	1.222				

※ 分割市区町の人口については、平成22年国調人口の比率で按分して算出した。

衆議院小選挙区 住民基本台帳人口で最小選挙区との較差が  
2倍以上となる選挙区

選挙区	H27.1.1現在 住基台帳人口 (人)	較差 (倍)
1 兵庫 6区	589,335	2.124
2 北海道 1区	577,901	2.083
3 愛知 12区	575,014	2.073
4 兵庫 7区	572,867	2.065
5 埼玉 3区	569,646	2.053
6 東京 19区	568,755	2.050
7 東京 1区	568,250	2.048
8 東京 23区	567,185	2.044
9 東京 3区	566,039	2.040
10 神奈川 13区	565,941	2.040
11 東京 5区	565,505	2.038
12 埼玉 2区	563,942	2.033
13 東京 22区	563,249	2.030
14 東京 16区	561,117	2.023
15 静岡 5区	560,964	2.022
16 京都 6区	556,565	2.006
17 東京 6区	555,437	2.002
18 神奈川 15区	555,131	2.001

最小選挙区 宮城 5区 277,437 ×2= 合計 18 選挙区 554,874 人

参議院選挙区別 人口、定数、較差

	選挙区名	H27. 1. 1現在 住基台帳人口	議員定数	議員1人当 たり人口	較差
1	北海道	5,408,756	4	1,352,189	4.666
2	青森県	1,349,355	2	674,678	2.328
3	岩手県	1,295,341	2	647,671	2.235
4	宮城県	2,312,179	4	578,045	1.995
5	秋田県	1,052,988	2	526,494	1.817
6	山形県	1,134,713	2	567,357	1.958
7	福島県	1,955,339	2	977,670	3.374
8	茨城県	2,931,112	4	732,778	2.529
9	栃木県	1,973,150	2	986,575	3.405
10	群馬県	1,969,892	2	984,946	3.399
11	埼玉県	7,178,177	6	1,196,363	4.129
12	千葉県	6,142,717	6	1,023,786	3.533
13	東京都	12,880,143	10	1,288,014	4.445
14	神奈川県	8,950,660	8	1,118,833	3.861
15	新潟県	2,324,312	4	581,078	2.005
16	富山県	1,072,631	2	536,316	1.851
17	石川県	1,149,097	2	574,549	1.983
18	福井県	792,166	2	396,083	1.367
19	山梨県	842,099	2	421,050	1.453
20	長野県	2,118,697	4	529,674	1.828
21	岐阜県	2,044,115	2	1,022,058	3.527
22	静岡県	3,714,790	4	928,698	3.205
23	愛知県	7,297,292	6	1,216,215	4.197
24	三重県	1,818,842	2	909,421	3.138
25	滋賀県	1,397,783	2	698,892	2.412
26	京都府	2,527,697	4	631,924	2.181
27	大阪府	8,667,415	8	1,083,427	3.739
28	兵庫県	5,543,171	4	1,385,793	4.782
29	奈良県	1,384,855	2	692,428	2.390
30	和歌山県	997,903	2	498,952	1.722
31	鳥取県	579,554	2	289,777	1.000
32	島根県	700,491	2	350,246	1.209
33	岡山県	1,918,637	2	959,319	3.311
34	広島県	2,829,993	4	707,498	2.442
35	山口県	1,418,451	2	709,226	2.447
36	徳島県	771,627	2	385,814	1.331
37	香川県	996,717	2	498,359	1.720
38	愛媛県	1,417,179	2	708,590	2.445
39	高知県	743,616	2	371,808	1.283
40	福岡県	5,063,272	4	1,265,818	4.368
41	佐賀県	843,124	2	421,562	1.455
42	長崎県	1,405,133	2	702,567	2.425
43	熊本県	1,808,418	2	904,209	3.120
44	大分県	1,180,721	2	590,361	2.037
45	宮崎県	1,131,341	2	565,671	1.952
46	鹿児島県	1,684,792	2	842,396	2.907
47	沖縄県	1,443,123	2	721,562	2.490
	計	126,163,576	146	864,134	

最大較差 4.782  
 兵庫県 1,385,793  
 鳥取県 289,777



参議院選挙区別 人口、定数、較差 (較差順)

	選挙区名	H27. 1. 1現在 住基台帳人口	議員定数	議員1人当 たり人口	較差
1	兵庫県	5,543,171	4	1,385,793	4.782
2	北海道	5,408,756	4	1,352,189	4.666
3	東京都	12,880,143	10	1,288,014	4.445
4	福岡県	5,063,272	4	1,265,818	4.368
5	愛知県	7,297,292	6	1,216,215	4.197
6	埼玉県	7,178,177	6	1,196,363	4.129
7	神奈川県	8,950,660	8	1,118,833	3.861
8	大阪府	8,667,415	8	1,083,427	3.739
9	千葉県	6,142,717	6	1,023,786	3.533
10	岐阜県	2,044,115	2	1,022,058	3.527
11	栃木県	1,973,150	2	986,575	3.405
12	群馬県	1,969,892	2	984,946	3.399
13	福島県	1,955,339	2	977,670	3.374
14	岡山県	1,918,637	2	959,319	3.311
15	静岡県	3,714,790	4	928,698	3.205
16	三重県	1,818,842	2	909,421	3.138
17	熊本県	1,808,418	2	904,209	3.120
18	鹿児島県	1,684,792	2	842,396	2.907
19	茨城県	2,931,112	4	732,778	2.529
20	沖縄県	1,443,123	2	721,562	2.490
21	山口県	1,418,451	2	709,226	2.447
22	愛媛県	1,417,179	2	708,590	2.445
23	広島県	2,829,993	4	707,498	2.442
24	長崎県	1,405,133	2	702,567	2.425
25	滋賀県	1,397,783	2	698,892	2.412
26	奈良県	1,384,855	2	692,428	2.390
27	青森県	1,349,355	2	674,678	2.328
28	岩手県	1,295,341	2	647,671	2.235
29	京都府	2,527,697	4	631,924	2.181
30	大分県	1,180,721	2	590,361	2.037
31	新潟県	2,324,312	4	581,078	2.005
32	宮城県	2,312,179	4	578,045	1.995
33	石川県	1,149,097	2	574,549	1.983
34	山形県	1,134,713	2	567,357	1.958
35	宮崎県	1,131,341	2	565,671	1.952
36	富山県	1,072,631	2	536,316	1.851
37	長野県	2,118,697	4	529,674	1.828
38	秋田県	1,052,988	2	526,494	1.817
39	和歌山県	997,903	2	498,952	1.722
40	香川県	996,717	2	498,359	1.720
41	佐賀県	843,124	2	421,562	1.455
42	山梨県	842,099	2	421,050	1.453
43	福井県	792,166	2	396,083	1.367
44	徳島県	771,627	2	385,814	1.331
45	高知県	743,616	2	371,808	1.283
46	島根県	700,491	2	350,246	1.209
47	鳥取県	579,554	2	289,777	1.000
	計	126,163,576	146	864,134	

最大較差 4.782  
 兵庫 県 1,385,793  
 鳥取 県 289,777

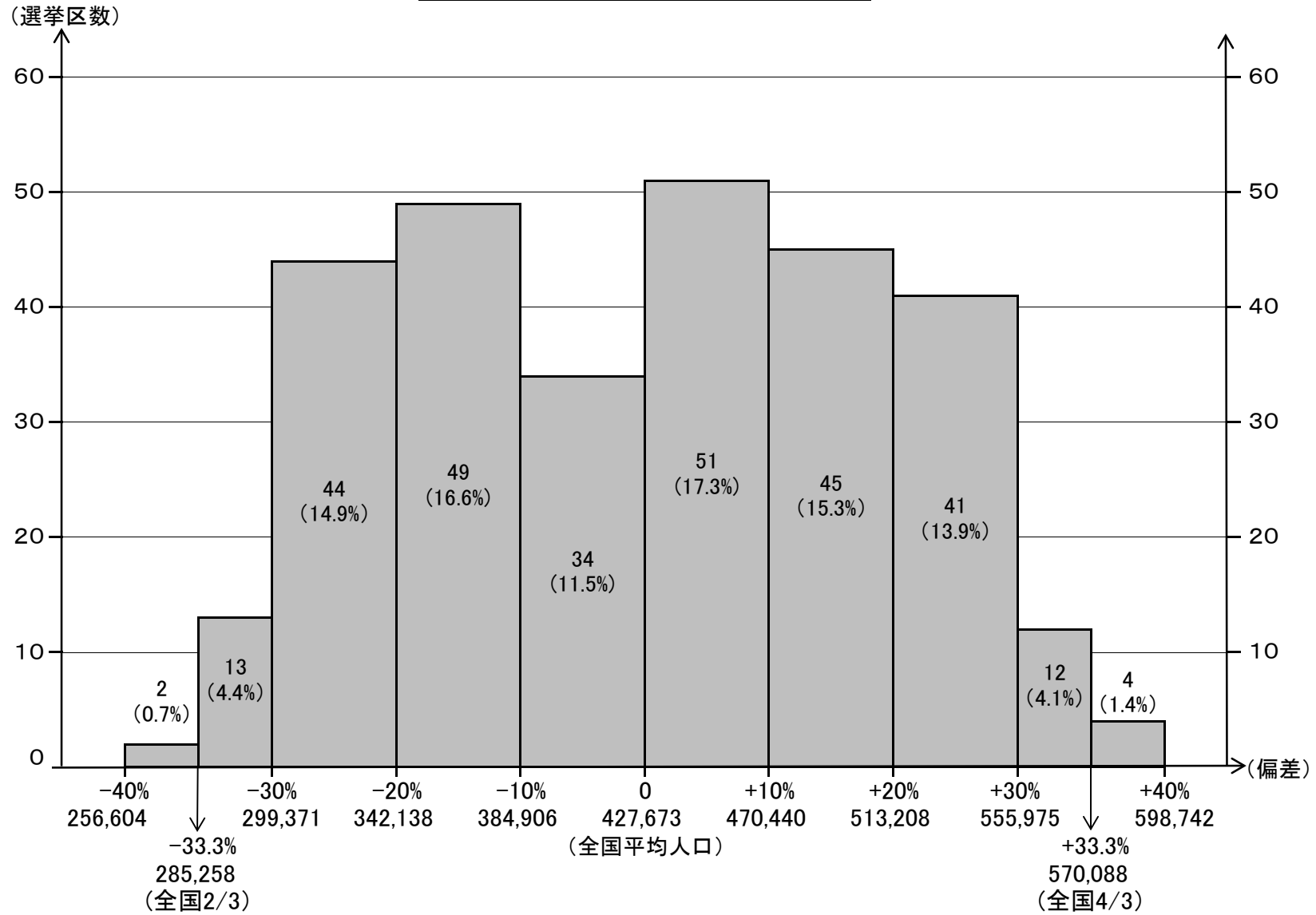
都道府県別 国調人口の最近10年間の増減（平成12年～平成22年）

	都道府県	平成22年国調	平成17年国調	平成12年国調	5年間の増減数		5年間の増減率		10年間の増減数		10年間の増減率	
		人口（確定値）	人口（確定値）	人口（確定値）	（人）	順位	（%）	順位	（人）	順位	（%）	順位
1	北海道	5,506,419	5,627,737	5,683,062	-121,318	47	-2.16	31	-176,643	47	-3.11	32
2	青森県	1,373,339	1,436,657	1,475,728	-63,318	46	-4.41	46	-102,389	45	-6.94	46
3	岩手県	1,330,147	1,385,041	1,416,180	-54,894	42	-3.96	44	-86,033	41	-6.08	43
4	宮城県	2,348,165	2,360,218	2,365,320	-12,053	16	-0.51	15	-17,155	19	-0.73	18
5	秋田県	1,085,997	1,145,501	1,189,279	-59,504	44	-5.19	47	-103,282	46	-8.68	47
6	山形県	1,168,924	1,216,181	1,244,147	-47,257	40	-3.89	43	-75,223	38	-6.05	42
7	福島県	2,029,064	2,091,319	2,126,935	-62,255	45	-2.98	37	-97,871	43	-4.60	37
8	茨城県	2,969,770	2,975,167	2,985,676	-5,397	12	-0.18	11	-15,906	17	-0.53	16
9	栃木県	2,007,683	2,016,631	2,004,817	-8,948	13	-0.44	14	2,866	11	0.14	11
10	群馬県	2,008,068	2,024,135	2,024,852	-16,067	21	-0.79	20	-16,784	18	-0.83	19
11	埼玉県	7,194,556	7,054,243	6,938,006	140,313	5	1.99	7	256,550	5	3.70	7
12	千葉県	6,216,289	6,056,462	5,926,285	159,827	3	2.64	3	290,004	4	4.89	6
13	東京都	13,159,388	12,576,601	12,064,101	582,787	1	4.63	1	1,095,287	1	9.08	1
14	神奈川県	9,048,331	8,791,597	8,489,974	256,734	2	2.92	2	558,357	2	6.58	2
15	新潟県	2,374,450	2,431,459	2,475,733	-57,009	43	-2.34	32	-101,283	44	-4.09	34
16	富山県	1,093,247	1,111,729	1,120,851	-18,482	26	-1.66	27	-27,604	28	-2.46	24
17	石川県	1,169,788	1,174,026	1,180,977	-4,238	11	-0.36	12	-11,189	16	-0.95	20
18	福井県	806,314	821,592	828,944	-15,278	19	-1.86	28	-22,630	21	-2.73	26
19	山梨県	863,075	884,515	888,172	-21,440	28	-2.42	33	-25,097	24	-2.83	27
20	長野県	2,152,449	2,196,114	2,215,168	-43,665	38	-1.99	30	-62,719	36	-2.83	28
21	岐阜県	2,080,773	2,107,226	2,107,700	-26,453	32	-1.26	22	-26,927	26	-1.28	21
22	静岡県	3,765,007	3,792,377	3,767,393	-27,370	33	-0.72	19	-2,386	12	-0.06	12
23	愛知県	7,410,719	7,254,704	7,043,300	156,015	4	2.15	6	367,419	3	5.22	4
24	三重県	1,854,724	1,866,963	1,857,339	-12,239	17	-0.66	18	-2,615	13	-0.14	13
25	滋賀県	1,410,777	1,380,361	1,342,832	30,416	8	2.20	5	67,945	7	5.06	5
26	京都府	2,636,092	2,647,660	2,644,391	-11,568	14	-0.44	13	-8,299	15	-0.31	15
27	大阪府	8,865,245	8,817,166	8,805,081	48,079	6	0.55	8	60,164	8	0.68	9
28	兵庫県	5,588,133	5,590,601	5,550,574	-2,468	10	-0.04	10	37,559	10	0.68	10
29	奈良県	1,400,728	1,421,310	1,442,795	-20,582	27	-1.45	24	-42,067	32	-2.92	29
30	和歌山県	1,002,198	1,035,969	1,069,912	-33,771	35	-3.26	40	-67,714	37	-6.33	45
31	鳥取県	588,667	607,012	613,289	-18,345	25	-3.02	39	-24,622	23	-4.01	33
32	島根県	717,397	742,223	761,503	-24,826	31	-3.34	41	-44,106	33	-5.79	40
33	岡山県	1,945,276	1,957,264	1,950,828	-11,988	15	-0.61	17	-5,552	14	-0.28	14
34	広島県	2,860,750	2,876,642	2,878,915	-15,892	20	-0.55	16	-18,165	20	-0.63	17
35	山口県	1,451,338	1,492,606	1,527,964	-41,268	37	-2.76	36	-76,626	39	-5.01	39
36	徳島県	785,491	809,950	824,108	-24,459	29	-3.02	38	-38,617	30	-4.69	38
37	香川県	995,842	1,012,400	1,022,890	-16,558	22	-1.64	26	-27,048	27	-2.64	25
38	愛媛県	1,431,493	1,467,815	1,493,092	-36,322	36	-2.47	34	-61,599	35	-4.13	35
39	高知県	764,456	796,292	813,949	-31,836	34	-4.00	45	-49,493	34	-6.08	44
40	福岡県	5,071,968	5,049,908	5,015,699	22,060	9	0.44	9	56,269	9	1.12	8
41	佐賀県	849,788	866,369	876,654	-16,581	23	-1.91	29	-26,866	25	-3.06	31
42	長崎県	1,426,779	1,478,632	1,516,523	-51,853	41	-3.51	42	-89,744	42	-5.92	41
43	熊本県	1,817,426	1,842,233	1,859,344	-24,807	30	-1.35	23	-41,918	31	-2.25	23
44	大分県	1,196,529	1,209,571	1,221,140	-13,042	18	-1.08	21	-24,611	22	-2.02	22
45	宮崎県	1,135,233	1,153,042	1,170,007	-17,809	24	-1.54	25	-34,774	29	-2.97	30
46	鹿児島県	1,706,242	1,753,179	1,786,194	-46,937	39	-2.68	35	-79,952	40	-4.48	36
47	沖縄県	1,392,818	1,361,594	1,318,220	31,224	7	2.29	4	74,598	6	5.66	3
	計	128,057,352	127,767,994	126,925,843	289,358		0.23		1,131,509		0.89	

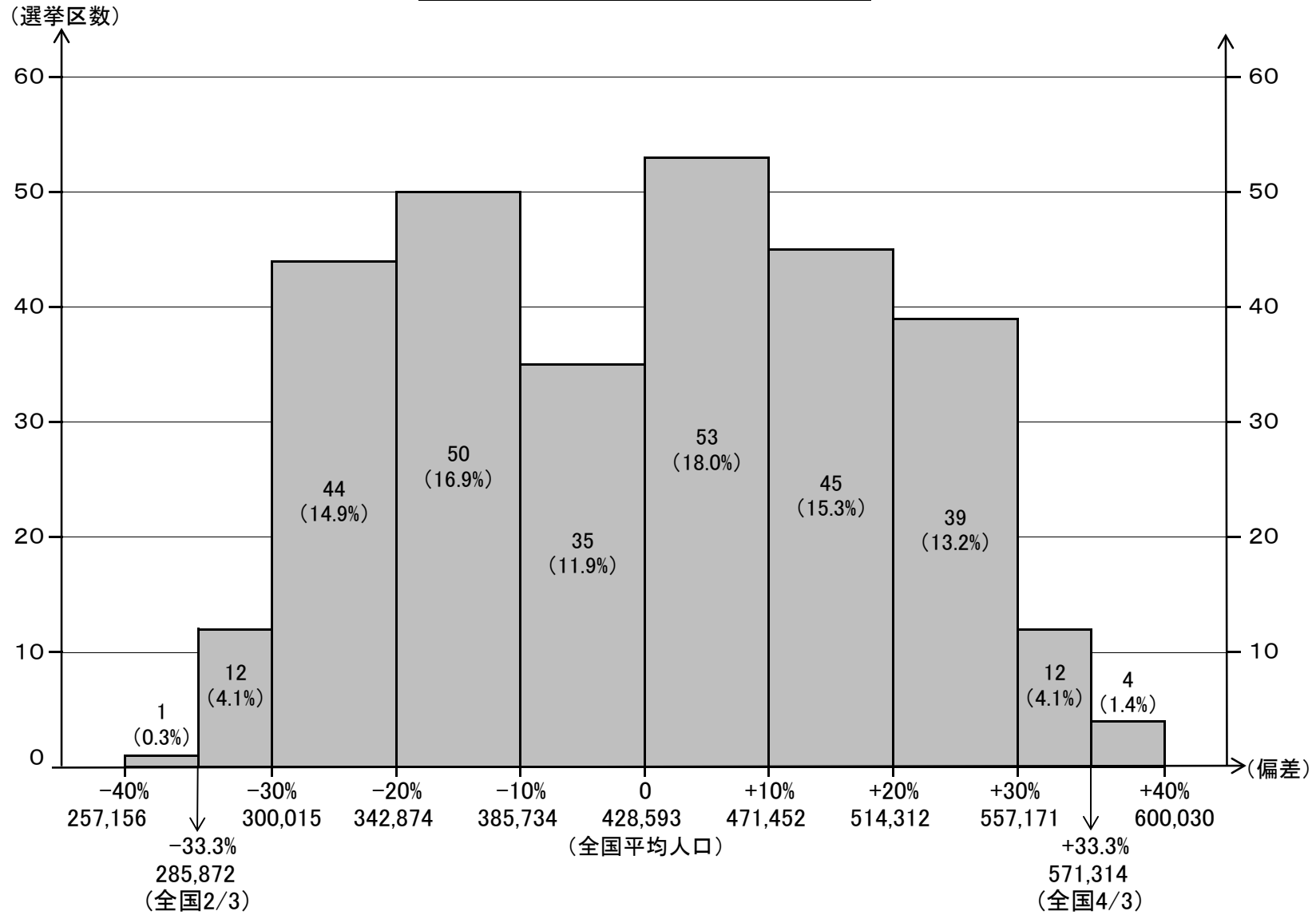
都道府県別 住民基本台帳人口の最近10年間の増減（平成17年～平成27年）

	都道府県	H27. 1. 1現在	H22. 3. 31現在	H17. 3. 31現在	5年間の増減数		5年間の増減率		10年間の増減数		10年間の増減率	
		住基台帳人口	住基台帳人口	住基台帳人口	(人)	順位	(%)	順位	(人)	順位	(%)	順位
1	北海道	5,408,756	5,520,894	5,632,133	-112,138	47	-2.03	28	-223,377	47	-3.97	31
2	青森県	1,349,355	1,405,535	1,468,608	-56,180	44	-4.00	45	-119,253	44	-8.12	46
3	岩手県	1,295,341	1,345,007	1,396,637	-49,666	41	-3.69	43	-101,296	42	-7.25	44
4	宮城県	2,312,179	2,329,344	2,347,970	-17,165	14	-0.74	10	-35,791	17	-1.52	13
5	秋田県	1,052,988	1,108,237	1,164,389	-55,249	43	-4.99	47	-111,401	43	-9.57	47
6	山形県	1,134,713	1,176,759	1,218,875	-42,046	35	-3.57	42	-84,162	39	-6.90	42
7	福島県	1,955,339	2,051,626	2,107,800	-96,287	46	-4.69	46	-152,461	46	-7.23	43
8	茨城県	2,931,112	2,979,139	2,988,729	-48,027	40	-1.61	20	-57,617	31	-1.93	17
9	栃木県	1,973,150	2,000,774	2,008,036	-27,624	27	-1.38	16	-34,886	16	-1.74	15
10	群馬県	1,969,892	2,004,786	2,020,734	-34,894	31	-1.74	22	-50,842	30	-2.52	20
11	埼玉県	7,178,177	7,123,084	6,996,528	55,093	4	0.77	5	181,649	4	2.60	6
12	千葉県	6,142,717	6,149,799	6,014,584	-7,082	8	-0.12	8	128,133	5	2.13	7
13	東京都	12,880,143	12,609,912	12,168,247	270,231	1	2.14	2	711,896	1	5.85	1
14	神奈川県	8,950,660	8,885,458	8,644,031	65,202	2	0.73	6	306,629	2	3.55	3
15	新潟県	2,324,312	2,391,091	2,445,807	-66,779	45	-2.79	35	-121,495	45	-4.97	35
16	富山県	1,072,631	1,097,736	1,116,387	-25,105	21	-2.29	32	-43,756	24	-3.92	30
17	石川県	1,149,097	1,162,950	1,172,133	-13,853	9	-1.19	15	-23,036	10	-1.97	18
18	福井県	792,166	809,465	822,405	-17,299	15	-2.14	29	-30,239	12	-3.68	29
19	山梨県	842,099	864,210	880,947	-22,111	18	-2.56	33	-38,848	21	-4.41	32
20	長野県	2,118,697	2,161,572	2,193,419	-42,875	36	-1.98	27	-74,722	37	-3.41	24
21	岐阜県	2,044,115	2,083,118	2,106,293	-39,003	33	-1.87	24	-62,178	34	-2.95	22
22	静岡県	3,714,790	3,769,685	3,773,826	-54,895	42	-1.46	18	-59,036	32	-1.56	14
23	愛知県	7,297,292	7,237,612	7,062,762	59,680	3	0.82	3	234,530	3	3.32	4
24	三重県	1,818,842	1,849,703	1,858,026	-30,861	29	-1.67	21	-39,184	22	-2.11	19
25	滋賀県	1,397,783	1,386,570	1,359,273	11,213	7	0.81	4	38,510	8	2.83	5
26	京都府	2,527,697	2,551,706	2,565,170	-24,009	20	-0.94	13	-37,473	19	-1.46	12
27	大阪府	8,667,415	8,683,035	8,651,301	-15,620	10	-0.18	9	16,114	9	0.19	9
28	兵庫県	5,543,171	5,586,182	5,571,148	-43,011	37	-0.77	11	-27,977	11	-0.50	10
29	奈良県	1,384,855	1,411,715	1,434,548	-26,860	26	-1.90	26	-49,693	29	-3.46	25
30	和歌山県	997,903	1,032,779	1,067,114	-34,876	30	-3.38	41	-69,211	35	-6.49	41
31	鳥取県	579,554	595,331	612,191	-15,777	11	-2.65	34	-32,637	15	-5.33	36
32	島根県	700,491	723,182	747,469	-22,691	19	-3.14	39	-46,978	26	-6.28	39
33	岡山県	1,918,637	1,939,449	1,955,317	-20,812	16	-1.07	14	-36,680	18	-1.88	16
34	広島県	2,829,993	2,856,308	2,868,251	-26,315	25	-0.92	12	-38,258	20	-1.33	11
35	山口県	1,418,451	1,464,275	1,504,917	-45,824	39	-3.13	38	-86,466	40	-5.75	37
36	徳島県	771,627	796,897	818,998	-25,270	22	-3.17	40	-47,371	27	-5.78	38
37	香川県	996,717	1,012,755	1,027,405	-16,038	12	-1.58	19	-30,688	13	-2.99	23
38	愛媛県	1,417,179	1,457,950	1,490,831	-40,771	34	-2.80	36	-73,652	36	-4.94	34
39	高知県	743,616	772,401	804,721	-28,785	28	-3.73	44	-61,105	33	-7.59	45
40	福岡県	5,063,272	5,038,574	5,014,179	24,698	6	0.49	7	49,093	7	0.98	8
41	佐賀県	843,124	859,400	873,978	-16,276	13	-1.89	25	-30,854	14	-3.53	26
42	長崎県	1,405,133	1,450,027	1,502,058	-44,894	38	-3.10	37	-96,925	41	-6.45	40
43	熊本県	1,808,418	1,833,757	1,857,998	-25,339	23	-1.38	17	-49,580	28	-2.67	21
44	大分県	1,180,721	1,206,976	1,224,892	-26,255	24	-2.18	30	-44,171	25	-3.61	28
45	宮崎県	1,131,341	1,152,514	1,172,940	-21,173	17	-1.84	23	-41,599	23	-3.55	27
46	鹿児島県	1,684,792	1,722,405	1,763,004	-37,613	32	-2.18	31	-78,212	38	-4.44	33
47	沖縄県	1,443,123	1,406,176	1,372,388	36,947	5	2.63	1	70,735	6	5.15	2
	計	126,163,576	127,057,860	126,869,397	-894,284		-0.70		-705,821		-0.56	

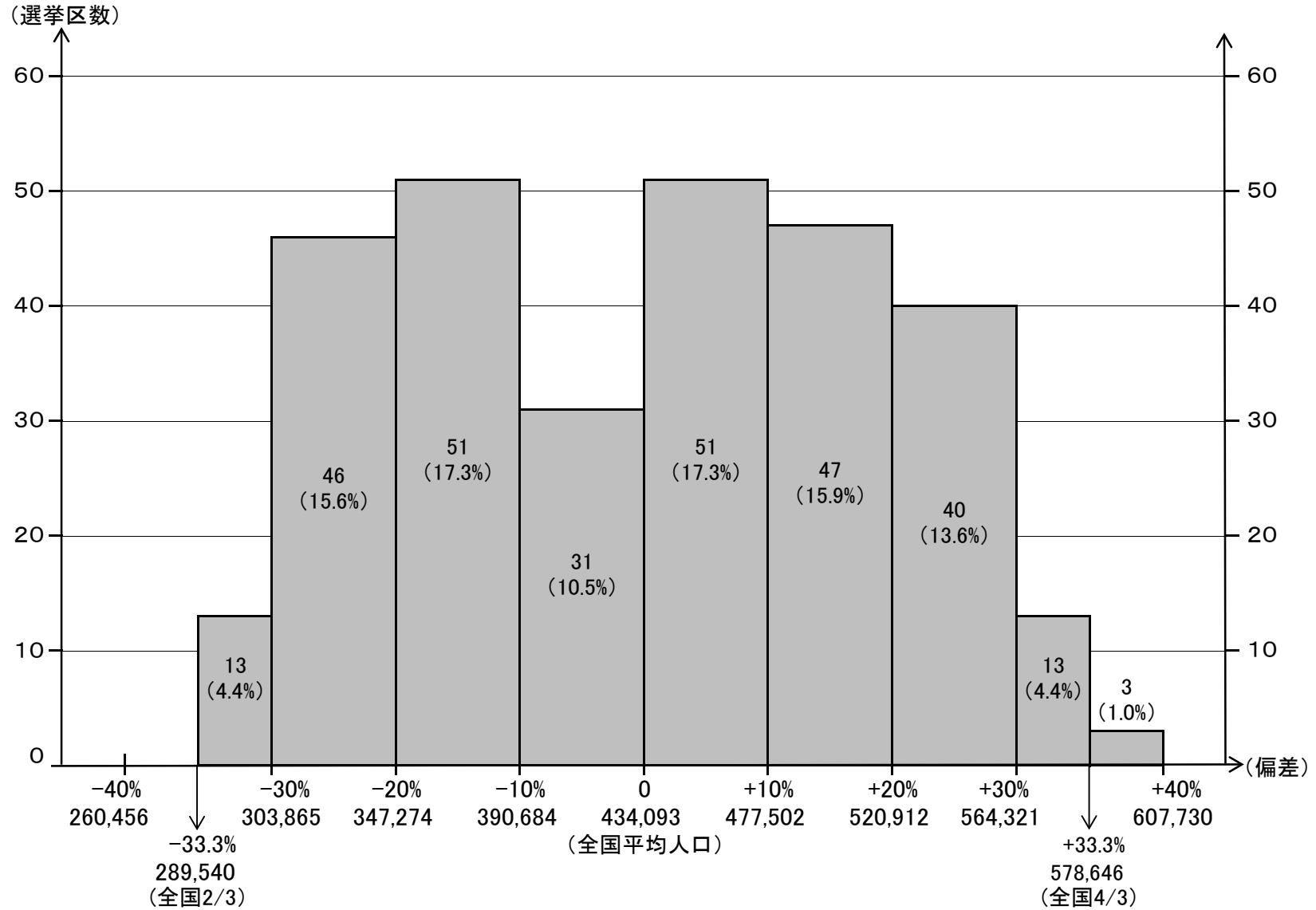
# 全国平均人口との偏差10%ごとの選挙区数 (H27.1.1現在 住民基本台帳人口)



## 全国平均人口との偏差10%ごとの選挙区数 (H26.1.1現在 住民基本台帳人口)



# 全国平均人口との偏差10%ごとの選挙区数 (H22 国勢調査人口【改定後】)



## 全国平均人口との偏差10%ごとの選挙区数 (H22 国勢調査人口【改定前】)

