



そばっち

# 岩手県

## いわてお国自慢

岩手県には数多くの自慢があります。

### 暮らし



総面積  
15,279km<sup>2</sup>  
全国第2位



県立病院の数  
20病院  
全国第1位  
(平成26年度)



交通事故発生件数  
236.1件  
全国第45位 (少ない順では3位)  
人口10万人当たり (平成25年)

### 自然・文化

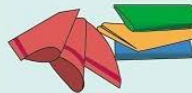


洞窟の総延長  
約23.7km  
全国第1位  
安家洞 (岩泉町)



ケヤキ一本彫りの  
成仏の高さ  
4.73m  
全国第1位  
兜跋毘沙門天立像  
(花巻市)

### わが国唯一



地熱染色  
樹地熱染色  
研究所  
(八幡平市)  
平成元年設立

### 農林水産物等



生うるし  
651kg  
全国シェア62.3%  
全国第1位  
(平成25年)



日本短角種  
3,828頭  
全国シェア59.3%  
全国第1位  
(平成25年)



ホップ  
127t  
全国シェア44.6%  
全国第1位  
(平成25年)



木炭  
3,575t  
全国シェア31.9%  
全国第1位  
(平成25年)



あわび類  
278t  
全国シェア22.0%  
全国第1位  
(平成24年)



わかめ類(養殖)  
15,336t  
全国シェア31.7%  
全国第1位  
(平成24年)



わさび(葉柄)  
425t  
全国シェア23.8%  
全国第2位  
(平成25年)



こんぶ類(養殖)  
6,862t  
全国シェア20.1%  
全国第2位  
(平成24年)

### 日本の初めて



第三セクター  
鉄道  
三陸鉄道株  
(宮古市)  
昭和59年4月開業



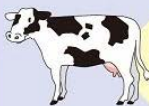
水産高校  
岩手県立  
宮古水産高等学校  
(宮古市)  
明治28年10月創立



地熱発電所  
松川地熱発電所  
(八幡平市)  
昭和41年10月完成



平安時代を  
テーマとした  
歴史公園  
えさし藤原の郷  
(奥州市)  
平成5年6月完成



牛専門の博物館  
奥州市牛の博物館  
平成7年4月開館

### 消費支出



乾うどん・そばの  
年間購入量  
約7.9kg  
全国第1位  
県庁所在地  
1世帯当たり  
(平成25年)



わかめの  
年間購入量  
約1.7kg  
全国第1位  
県庁所在地  
1世帯当たり  
(平成25年)

マスコットキャラクター「わんこきょうだい」



こくっち

とぶっち

そばっち

おもっち

うっち

2016  
希望郷

いわて国体

第71回国民体育大会

広げよう 感動。伝えよう 感謝。

2016  
希望郷

いわて大会

第16回全国障害者スポーツ大会

広げよう 感動。伝えよう 感謝。