

デジタル混信の発生地域に対する対策計画（地区別）

都道府県名
新潟県

管理番号□
1510208

自治体コード	住所
15222	新潟県上越市浦川原区杉坪

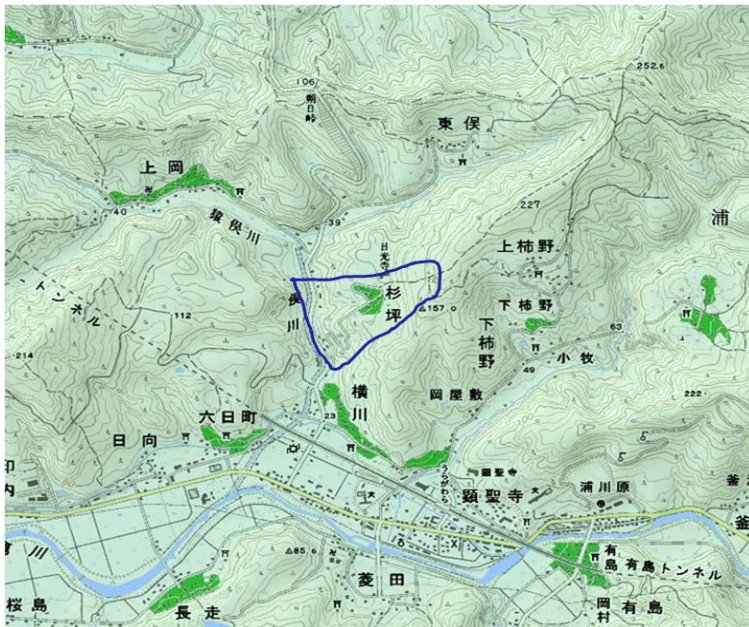
地上デジタル放送の受信状況						
	NHK総合	NHK教育	新潟放送	新潟総合テレビ	テレビ新潟放送網	新潟テレビ21
受信局所名	高田	高田	高田	高田	高田	高田
地上デジタル放送の受信状況	×混信(F)	×混信(F)	○	×混信(F)	×混信(F)	×混信(F)

受信状況の内訳

- 良好に受信可能
- × 混信により受信困難

対策計画						
	NHK総合	NHK教育	新潟放送	新潟総合テレビ	テレビ新潟放送網	新潟テレビ21
対策手法	既設共聴改修	既設共聴改修		既設共聴改修	既設共聴改修	既設共聴改修
該当地区	範囲図の青線で囲まれた地区		範囲図の青線で囲まれた地区			
対策開始年度（予定）	2015	2015		2015	2015	2015
対象世帯数	該当地区のうち混信の発生が確認された世帯		該当地区のうち混信の発生が確認された世帯			

範囲図



この地図は、国土地理院長の承認を得て、同院発行の数値地図25000（地図画像）を複製したものである。（承認番号 平成26情複 第932号）

□ 枠内：難視範囲

備考
