

山梨県

てっ!!すごいじゃん!!

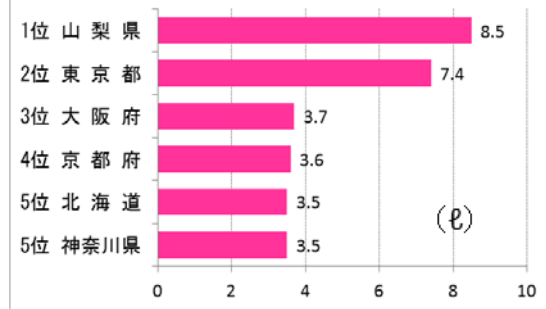


“やまなし” いろいろ日本一

果実酒販売（消費）日本一

© HISHIMARU TAKEDA

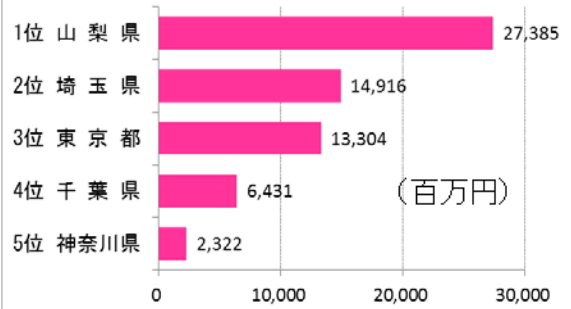
山梨県の成人一人あたりの果実酒（ワイン等）販売（消費）数量（平成25年度）は、8.5ℓで全国1位！



資料：国税庁「酒のしおり」

貴金属製装身具出荷額日本一

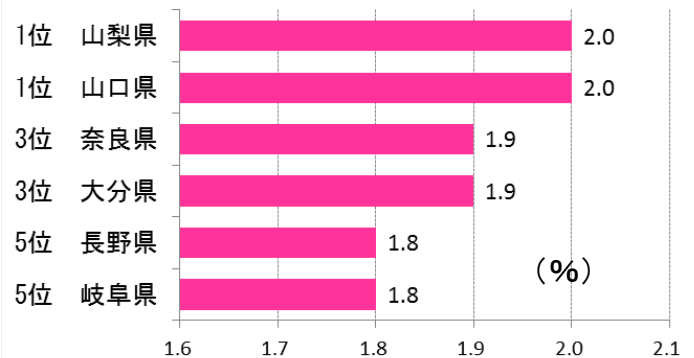
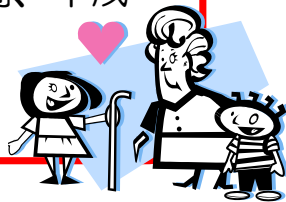
山梨県の貴金属製装身具の出荷額（平成25年）は、27,385百万円で全国1位！



資料：経済産業省「平成25年工業統計調査」

ボランティアの行動者率(障害者対象)日本一

山梨県民のボランティア活動のうち障害者を対象とした活動の行動者率※（年間、平成23年）は、2.0%で全国1位！



資料：平成23年社会生活基本調査結果報告書（山梨県統計調査課）

※行動者率…10歳以上人口に占める行動者数の割合。

※行動者数…過去1年間（平成22年10月20日～平成23年10月19日）に該当する種類の活動を行った人（10歳以上）の数

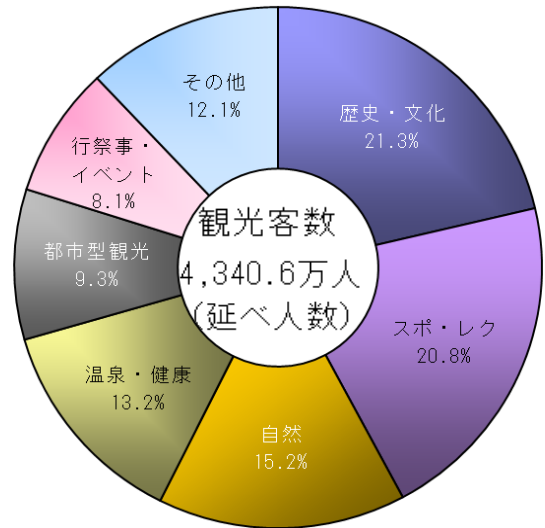
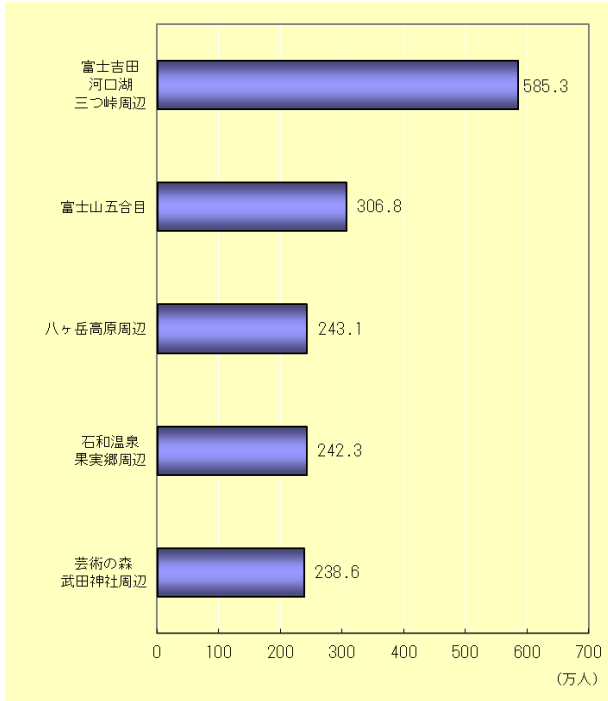
やまなしの観光

山 梨 県

富士山周辺が多い！

スポーツ・レクリエーション、
歴史・文化を求める人が多い！

主な観光地別観光客数



<平成26年山梨県観光入込客統計調査>

県立リニア見学センターは、時速500kmで走行する超電導リニアを身近で見学できる日本唯一の施設です。

「ときどきリニア館」では、様々な装置によって、リニアの仕組みを体験しながら学ぶことができます。



試験車両(MLX01-2)の展示



山梨の未来を舞台にした大型ジオラマ

やまなし観光推進機構マスコットキャラクター『武田菱丸』



© HISHIMARU TAKEDA

平成28年6月に山梨県立富士山世界遺産センターがオープンします。

