

G空間シティ構築事業

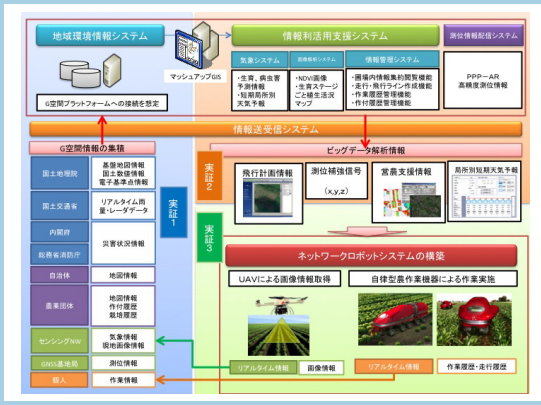
岩見沢市

高精度測位やビッグデータを活用した ネットワークロボットに関する地域利活用モデル実証事業

UAV取得情報、気象解析情報、高精度測位情報等を利用し、任意に作成する走行ラインをトラクターが自動走行を行うことで、作業効率の向上、地域情報連携の強化を目指します。

実施地域：北海道岩見沢市、秋田県大館市、鹿角市

実施団体：北海道岩見沢市、秋田県大館市、秋田県鹿角市、北海道大学、酪農学園大学、秋田職業能力開発短期大学校、いびみざわ地域ICT(GNSS等)農業利活用研究会、あきた北農業協同組合、かつの農業協同組合、一般社団法人北海道総合研究調査会、日立造船株式会社、株式会社はまなすインフォメーション、有限会社アグリエーザ、タツジャパン株式会社、イーサポートリンク株式会社、株式会社スマートリンク北海道、株式会社東光ホールディングス



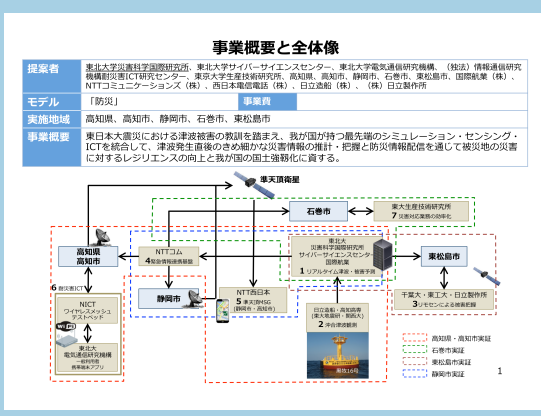
東北大学災害科学国際研究所

リアルタイム津波浸水・被害予測・ 災害情報配信による自治体の減災力強化の実証事業

海上ブイと準天頂衛星、スーパーコンピュータと3次元地形モデルを用いて、津波到達および浸水被害の予測・伝達を迅速に行うことにより、早期避難や災害対応の効率化を目指します。

実施地域：高知県、高知市、宮城県石巻市、東松島市、静岡県静岡市

実施団体：東北大学 災害科学国際研究所、東北大学 サイバーサイエンスセンター、東北大学 電気通信研究機構、東京大学 生産技術研究所、独立行政法人情報通信研究機構 災害ICT研究センター、NTTコミュニケーションズ株式会社、西日本電信電話株式会社、日立造船株式会社、株式会社日立製作所、国際航業株式会社、日本電気株式会社



株式会社横須賀テレコムリサーチパーク

オープンデータによる G空間地域プラットフォーム整備事業

参加型でのバリアフリー情報整備と3次元地図図化により、世代、国籍、身体的障害、移動の手段を問わず、円滑かつ快適な観光や日常移動が可能な街づくりを目指します。

実施地域：神奈川県横須賀市、東京都豊島区

実施団体：株式会社横須賀テレコムリサーチパーク、豊島区、横須賀市、株式会社ジェイコム湘南、株式会社バスコ、公益財団法人三笠保存会、ユーザーテクノロジ株式会社



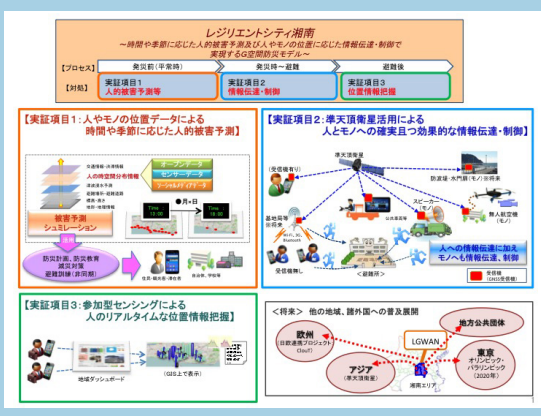
湘南広域都市行政協議会

レジリエントシティ湘南 ～時間や季節に応じた人的被害予測及び人やモノの位置に応じた情報伝達・制御で実現するG空間防災モデル実証事業～

津波避難・被害予測シミュレーションや準天頂衛星のメッセージ機能、住民参加による位置情報把握により、広域自治体間での相互救援活動の環境づくりを目指します。

実施地域：神奈川県藤沢市、茅ヶ崎市、寒川町

実施団体：湘南広域都市行政協議会、慶應義塾大学、東日本電信電話株式会社



G空間シティ構築事業

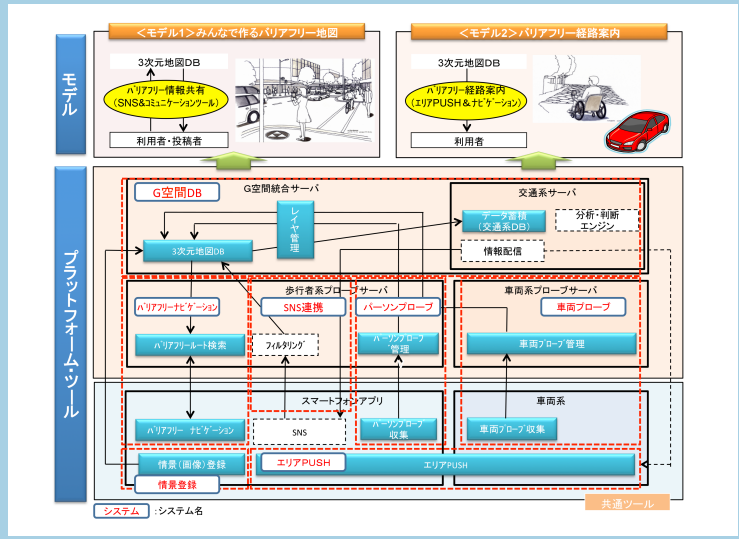
公益財団法人 京都高度技術研究所

多様なバリア情報のオープンデータ活用によるオープンイノベーションとシームレスな3次元バリアフリーナビゲーションによって創造する新たな観光移動スタイル革新の実証

3次元地図とSNS型オープンバリアフリーマップの整備により、車いす等の移動支援、災害時避難、多言語対応のバリアフリーナビゲーションの実現を目指します。

実施地域：京都府京都市、滋賀県大津市

実施団体：公益財団法人京都高度技術研究所、三菱重工株式会社、株式会社ゼンリンデータコム、ジョルダン株式会社



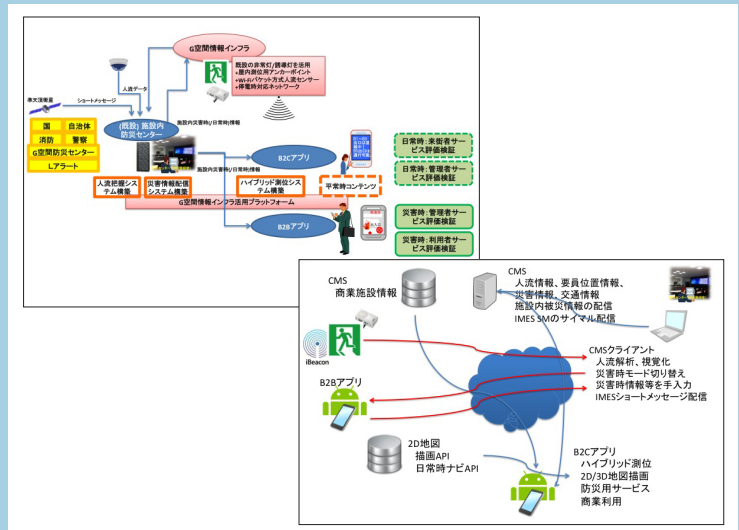
立命館大学

被災に伴い制限された通信環境下における、地下空間を含む情報伝達・避難誘導支援の実現

屋内でも自分の位置情報が把握できる環境づくりを進め、大規模災害発生時に、地下街等に滞留する多くの来訪者への施設管理者による的確な情報配信や円滑な避難誘導の支援を目指します。

実施地域：大阪府大阪市、愛知県名古屋市、東京都

実施団体：立命館大学、慶應義塾大学、特定非営利活動法人位置情報サービス研究機構 Lisra、東京駅周辺地区防災隣組、一般財団法人都市みらい推進機構、株式会社日建設計総合研究所、クワジット株式会社、株式会社ゼンリンデータコム、TIS株式会社、メタプロトコル株式会社、西日本電信電話株式会社、エヌ・ティ・ティ・コムウェア株式会社、株式会社ACCESS、株式会社U's Factory、株式会社R-pro



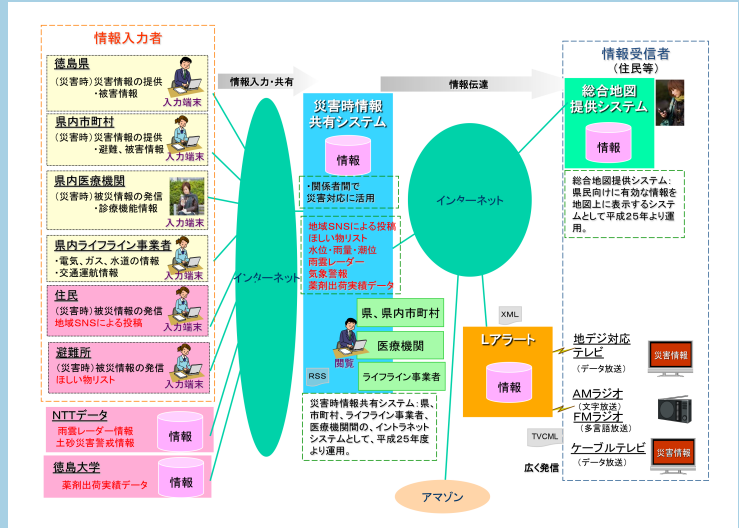
徳島県

戦略的災害医療
“G空間”プロジェクト

地域SNSや雨雲レーダー等を活用し、豪雨時の被害予測・把握や住民避難支援を行うとともに、避難所の薬剤・物資ニーズの把握により適切な避難所支援を目指します。

実施地域：徳島県、美馬市

実施団体：徳島県、美馬市、徳島大学、徳島文理大学、株式会社エヌ・ティ・ティ・データ四国



G空間シティ構築事業

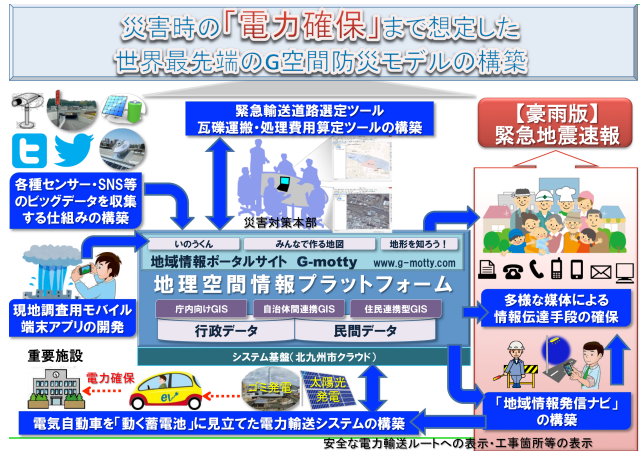
北九州市

災害時の「電力確保」まで想定した 世界最先端のG空間防災モデルの構築

河川の水位情報や投稿情報などを連携させ、豪雨・洪水時の迅速な避難勧告や避難支援を行います。停電時には電気自動車を活用し、住民サービスの確保を目指します。

実施地域：福岡県北九州市、直方市、行橋市、香春町、苅田町

実施団体：北九州市、直方市、行橋市、香春町、苅田町、兵庫県立大学、九州工業大学、株式会社ゼンリン、株式会社ゼンリンデータコム、株式会社バスコ、北九州情報サービス産業振興協会(KIP)、ESRI ジャパン株式会社



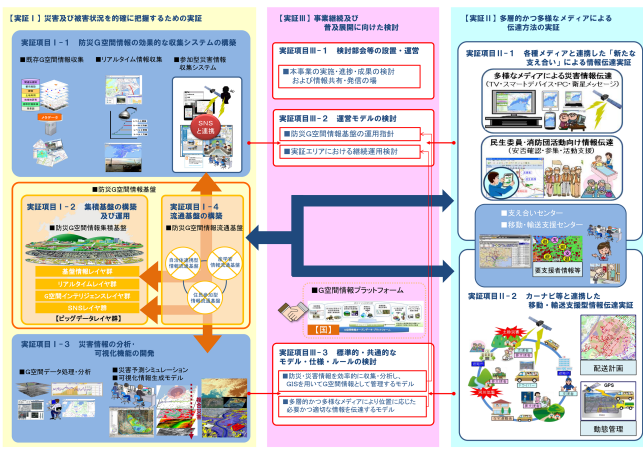
人吉市

G空間技術を活用した地域連携型 防災まちづくり実証事業

災害時に被害情報を的確に把握する仕組みを構築し、テレビやカーナビ等の様々なメディアで配信することで、山間地や過疎地での迅速な安否確認や避難誘導支援を目指します。

実施地域：熊本県人吉市、鹿児島県伊佐市、湧水町

実施団体：人吉市、九州大学、株式会社価値総合研究所、株式会社バスコ 福岡支店、国際航業株式会社 熊本営業所、ESRI ジャパン株式会社、株式会社 Cueform



久米島町

沖縄離島G空間シティ構築事業

準天頂衛星を活用し、離島・へき地において高精度なナビゲーションを実現するとともに、災害情報や避難警報等を観光客や住民に配信するための通信手段の確保を目指します。

実施地域：沖縄県久米島町、石垣市、与那国町

実施団体：久米島町、NECソリューションイノベータ株式会社、NEC エンジニアリング株式会社、沖縄セラー電話株式会社

