

I

経営所得安定対策等の概要

畑作物の直接支払交付金 (ゲタ対策)

【認定農業者、集落営農、認定新規就農者が対象 (いずれも規模要件はありません)】 【水田・畑地共通】 (1,948億円)

※ 交付対象者の要件については、6～8ページを参照してください。

数量払

生産量と品質に応じて交付

対象作物	平均交付単価
小麦	6,320円/60kg
二条大麦	5,130円/50kg
六条大麦	5,490円/50kg
はだか麦	7,380円/60kg
大豆	11,660円/60kg

対象作物	平均交付単価
てん菜	7,260円 /t
でん粉原料用ばれいしょ	12,840円 /t
そば	13,030円/45kg
なたね	9,640円/60kg

注1:小麦は、パン・中華麺用品種を作付けた場合は、数量払に2,550円/60kgを加算

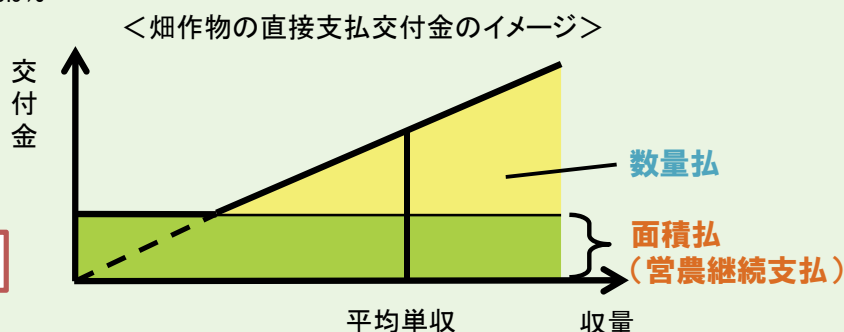
注2:てん菜の基準糖度は、16.3度

注3:でん粉原料用ばれいしょの基準でん粉含有率は、19.5%

面積払 (営農継続支払)

当年産の作付面積に応じて、
数量払の内金として交付

2万円/10a (そばは、1.3万円/10a)

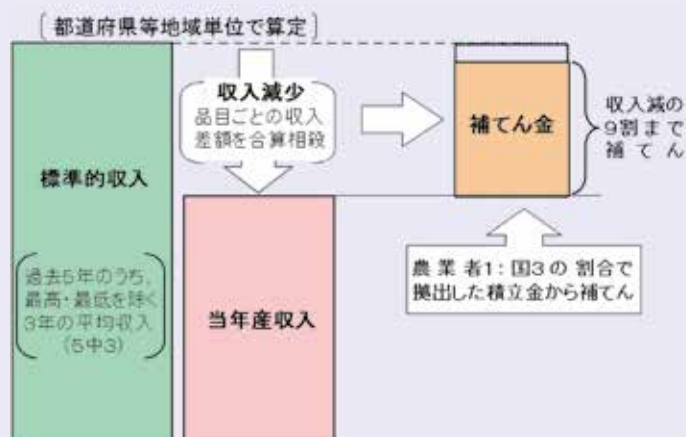


米・畑作物の収入減少影響緩和対策 (ナラシ対策)

【認定農業者、集落営農、認定新規就農者が対象 (いずれも規模要件はありません)】 (754億円)

※ 交付対象者の要件については、6～8ページを参照してください。

米、麦、大豆、てん菜、でん粉原料用ばれいしょの当年産収入額の合計が標準的収入額を下回った場合に、減収額の9割を補てん。
(対策加入者と国が1対3の割合で拠出) 積立金は掛け捨てではありません。



水田活用の直接支払交付金

(3,078億円)

戦略作物助成

対象作物	交付単価
麦、大豆、飼料作物	35,000円/10a
WCS用稲	80,000円/10a
加工用米	20,000円/10a
飼料用米・米粉用米	収量に応じ、55,000円～105,000円/10a

二毛作助成

15,000円/10a

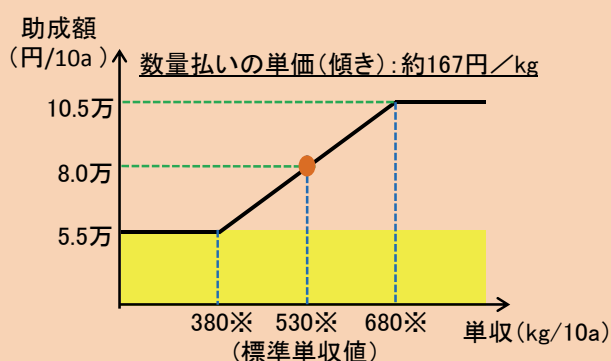
耕畜連携助成

13,000円/10a

産地交付金

地域の作物振興の設計図となる「水田フル活用ビジョン」に基づき、地域の裁量で麦・大豆を含む産地づくりに向けた取組を支援

＜飼料用米、米粉用米の交付単価のイメージ＞



注1: 数量払いによる助成は、農産物検査機関による数量確認を受けていることが条件

注2: ※は全国平均の平年単収(標準単収値)に基づく数値であり、各地域への適用に当たっては、市町村等が当該地域に応じて定めている単収(配分単収)を適用します。なお、28年産からは、各地域における標準単収値を当年産の作柄に応じて調整します。

米の直接支払交付金

【米の生産数量目標に従って生産した販売農家又は集落営農が対象】 (723億円)

7,500円/10a

◇ 激変緩和のための経過措置として、26年産米から単価を7,500円/10aに削減した上で、29年産までの時限措置として実施(30年産から廃止)

経営所得安定対策等推進事業

(81億円)

システム運営など経営所得安定対策等の運営に必要な経費を措置するとともに、対策の推進、作付面積の確認等を行う都道府県、市町村等に対し必要な経費を助成します。

1 ゲタ・ナラシ対策の交付対象者

ゲタ・ナラシ対策の交付対象者は、27年産から認定農業者、集落営農に認定新規就農者を加えるとともに、規模要件は廃止しました。また、交付対象となる集落営農の要件も2要件に緩和し、担い手の方が幅広く参加できるようになりました。

また、米価等が下落した際に収入を補てんする保険的制度はナラシ対策のみです。まだ加入されていない方は、28年産に向けて認定農業者等になって、ナラシ対策に加入することをご検討ください。

(1) 認定農業者になるには

認定農業者になりたい方は、自らの農業の5年後の目標やその達成に向けた取組等を内容とする「農業経営改善計画」を作成し、市町村に申請します。市町村は、その計画の内容が、市町村の設定した目標とすべき水準（基本構想）に照らして適切なものであるか等を審査し、認定します。

～認定までの流れ～

農業者自らが
「農業経営改善計画」を作成

市町村へ申請

市町村が認定

認定農業者



「農業経営改善計画」の書き方、経営内容の分析などは、市町村、農協、普及指導センター等がサポートしてくれるよ！

農林水産省のHPから「農業経営指標」を活用して、自分の経営状況などが簡単にチェックできるんだ。



自ら経営改善に取り組むやる気のある方であれば、年齢や経営規模を問わず、認定を受けることができます。

(2) 認定新規就農者になるには

新たに農業経営を営もうとする青年等の方は、経営を開始してから5年後の目標やその達成に向けた取組等を内容とする「青年等就農計画」を作成し、市町村に申請します。市町村は、その計画の内容が、市町村の設定した目標とすべき水準（基本構想）に照らして適切なものであるか、審査し、認定します。

～認定までの流れ～

新規就農者自らが
「青年等就農計画」を作成

市町村へ申請

市町村が認定

認定新規就農者



「青年等就農計画」の書き方、経営内容の分析などは、市町村、普及指導センター、青年農業者等育成センター、農協等がサポートしてくれるんだ！

既に農業経営を開始している方でも、経営開始5年以内であれば、青年等就農計画を作成し、認定を受けることができます。

注) 既に都道府県から認定就農者の認定を受けている方は、改めて市町村の認定を受ける必要がありますが、手続きの簡素化がなされていますので、市町村にお問い合わせください。

(3) こんな集落営農が対象になります

集落営農のゲタ・ナラシ対策の要件については、以下の2要件（「組織の規約の作成」、「対象作物の共同販売経理の実施」）です。

また、「農業経営の法人化」及び「地域における農地利用の集積」については、各市町村が確実に行われると判断するものとします。

組織の規約の作成

代表者、構成員、総会、農用地や農業用機械等の利用・管理に関する事項等を定めた組織の規約を作成します。

対象作物の共同販売経理の実施

①集落営農の口座を設けて、②対象品目について組織名義で出荷し、③その販売代金等を組織の口座で受け取り、費用控除後に生じた利益を販売や出荷をしたすべての構成員に対して配分します。

法人化や農地利用の集積について市町村判断を受けるための流れ

集落営農（特定農業団体を除く。）は、ゲタ・ナラシ対策への加入申請前に市町村へ申し出る。

必要に応じ
書類を提出

通知

市町村が判断



集落営農の組織化、法人化の取組への助成や、法人経営に必要な労務・財務管理等の研修が受けられるよ！
手続き等については、市町村にお問い合わせください。

市町村の判断については、8ページのQ&Aを参照してください。

※ 市町村は、市町村の判断の通知を行った後に、ゲタ・ナラシ対策への加入を希望する集落営農の一覧を作成し、地方農政局等に提出します。

ゲタ・ナラシ対策の**加入申請期限は6月30日**までとなりますので、それまでに交付対象者になっていただくようお願いします。また、申請手続きについては、27~31ページを参照してください。

「経営所得安定対策等実施要綱」 抜粋

様式第 1 号別添

個人情報の取扱い

以下の個人情報の取扱いについてをよくお読みになり、その内容に同意する場合は「**交付申請書**」の「**個人情報の取扱い**」欄の「**同意する**」に○を付けてください。

経営所得安定対策等交付金に係る個人情報の取扱いについて

農林水産省、地域農業再生協議会は、経営所得安定対策等の交付金を交付するために、本対策の参加者から提出された申請書等に記載された個人情報を「行政機関の保有する個人情報の保護に関する法律（平成15年法律第58号）」及び関係法令に基づき適正に管理し、本対策の各交付金の交付に係る交付事務のために利用します。

また、農林水産省、地域農業再生協議会は、本対策の各交付金の交付のほか、次の事業等（注1）に係る交付金の交付等に当たり、本対策の申請書等に記載された内容を申請者の関係する次の関係機関（注2）に必要最小限度内において提供又は確認する場合があります。このほか、農林水産統計調査の母集団整備や調査事項の確認・補完等、収入減少影響緩和交付金の計算、米穀流通監視業務の調査等を行うために、本申請書等に記載された内容を各地方農政局、北海道農政事務所及び内閣府沖縄総合事務所で必要最小限度内において利用する場合があります。

なお、この個人情報の取扱いについて同意された場合は、本対策の交付金の交付事務手続上、申請書等の訂正が必要になったときでも、農林水産省が関係機関に申請書等の内容について照会して訂正手続を行うなど訂正手続が軽減されるほか、申請者が関係する本対策以外の各事業の交付金等においても書類の提出が不要になる等、手続が簡素化されます。

さらに、農林水産省、地域農業再生協議会が行った作付面積等の確認結果に基づき、農林水産省、地域農業再生協議会が交付申請書及び営農計画書の内容を訂正することがあります。

事業等 (注1)	農業災害補償制度、耕作放棄地再生利用緊急対策交付金、環境保全型農業直接支援対策、人・農地問題解決推進事業、農地集積・集約化対策事業、地域農業経営再開復興支援事業、砂糖及びでん粉の価格調整に関する法律に基づく交付金の交付、農家負担金軽減支援対策事業、国産粗飼料増産対策事業、国産畜産物安心確保等支援事業、飼料生産型酪農経営支援事業、農業者年金事業 等
機関等 (注2)	都道府県、市町村、農業委員会、農地中間管理機構、農業協同組合、担い手育成総合支援協議会、登録検査機関、都道府県種子協会、農業共済組合連合会、農業共済組合等、独立行政法人農畜産業振興機構、独立行政法人農業者年金基金、都道府県土地改良事業団体連合会、土地改良区 等

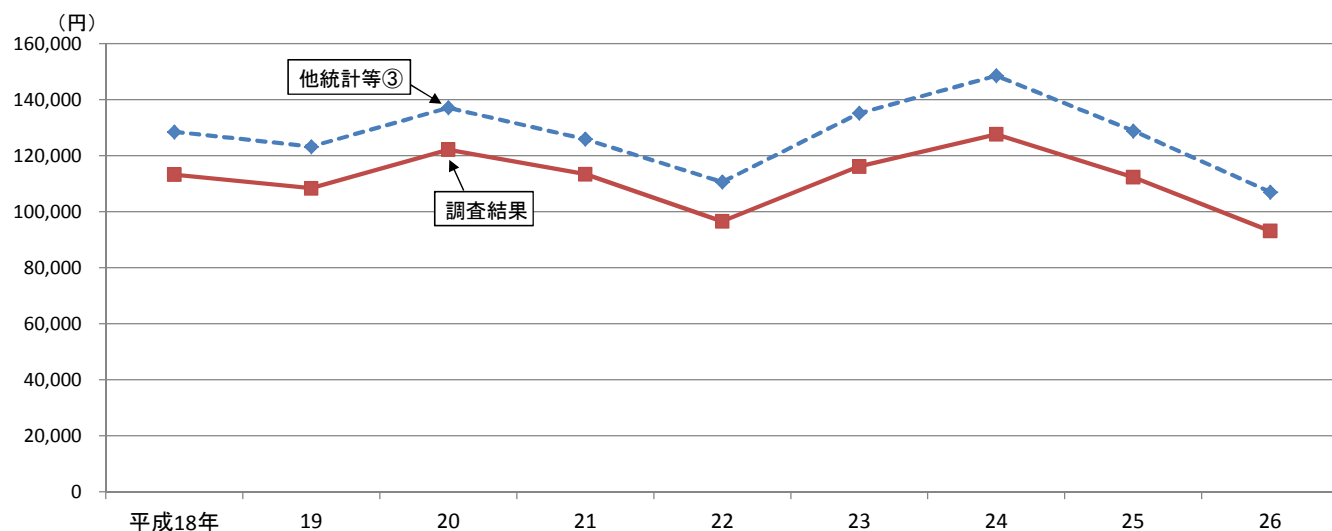
農業経営統計調査結果と他統計等との比較

1 営農類型別経営統計(個別経営・水田作経営(稲作部門))

区 分		平成18年	19	20	21	22	23	24	25	26
調査結果	10 a 当たり稲作収入(円)	113,241	108,393	122,147	113,394	96,560	116,139	127,618	112,317	93,118
他統計等	① 相対取引価格(円/60kg)	15,203	14,164	15,146	14,470	12,711	15,215	16,501	14,341	11,979
	② 10 a 当たり収量(kg)	507	522	543	522	522	533	540	539	536
	③ = ① ÷ 60kg × ②(円)	128,465	123,227	137,071	125,889	110,586	135,160	148,509	128,830	107,012

資料： 調査結果の10a当たり稲作収入は「農業経営統計調査 営農類型別経営統計(個別経営・水田作経営(稲作部門))」、他統計等の①相対取引価格(出荷団体・出荷業者と卸売業者等との間で決定された相対取引契約の価格)は農林水産省調べ、②10a当たり収量は「作物統計」

注： 相対取引価格には運賃及び包装代が含まれていること等から、他統計等の③は調査結果の値よりも高い水準となっている。

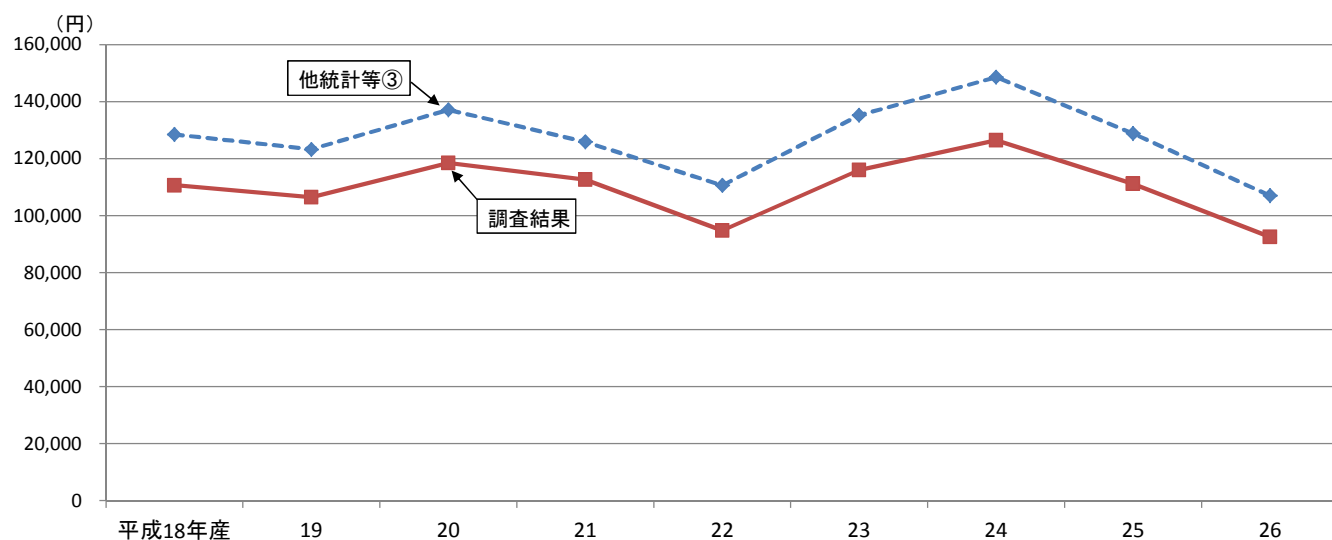


2 米生産費統計

区 分		平成18年産	19	20	21	22	23	24	25	26
調査結果	10 a 当たり主産物価額(円)	110,656	106,418	118,414	112,609	94,792	115,951	126,464	111,149	92,562
他統計等	① 相対取引価格(円/60kg)	15,203	14,164	15,146	14,470	12,711	15,215	16,501	14,341	11,979
	② 10 a 当たり収量(kg)	507	522	543	522	522	533	540	539	536
	③ = ① ÷ 60kg × ②(円)	128,465	123,227	137,071	125,889	110,586	135,160	148,509	128,830	107,012

資料： 調査結果の10a当たり主産物価額は「農業経営統計調査 米生産費統計」、他統計等の①相対取引価格(出荷団体・出荷業者と卸売業者等との間で決定された相対取引契約の価格)は農林水産省調べ、②10a当たり収量は「作物統計」

注： 相対取引価格には運賃及び包装代が含まれていること等から、他統計等の③は調査結果の値よりも高い水準となっている。

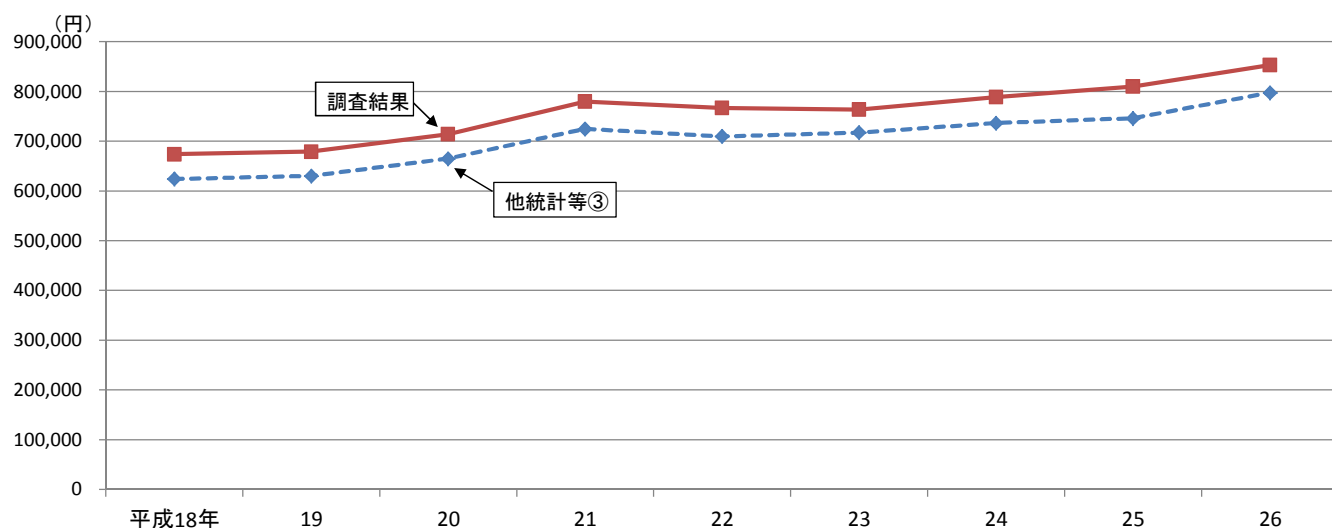


農業経営統計調査結果と他統計等との比較

3 営農類型別経営統計(個別経営・酪農経営(酪農部門))

区 分		平成18年	19	20	21	22	23	24	25	26
調査結果	1頭当たり生乳収入(円)	674,026	679,077	714,045	779,855	766,947	763,806	788,762	810,047	853,189
他統計等	① 生乳価格(円/10kg)	793	789	830	896	882	893	903	910	959
	② 1頭当たり乳量(kg)	7,867	7,988	8,012	8,088	8,046	8,034	8,154	8,198	8,316
	③ = ① × ② (円)	623,853	630,253	664,996	724,685	709,657	717,436	736,306	746,018	797,504

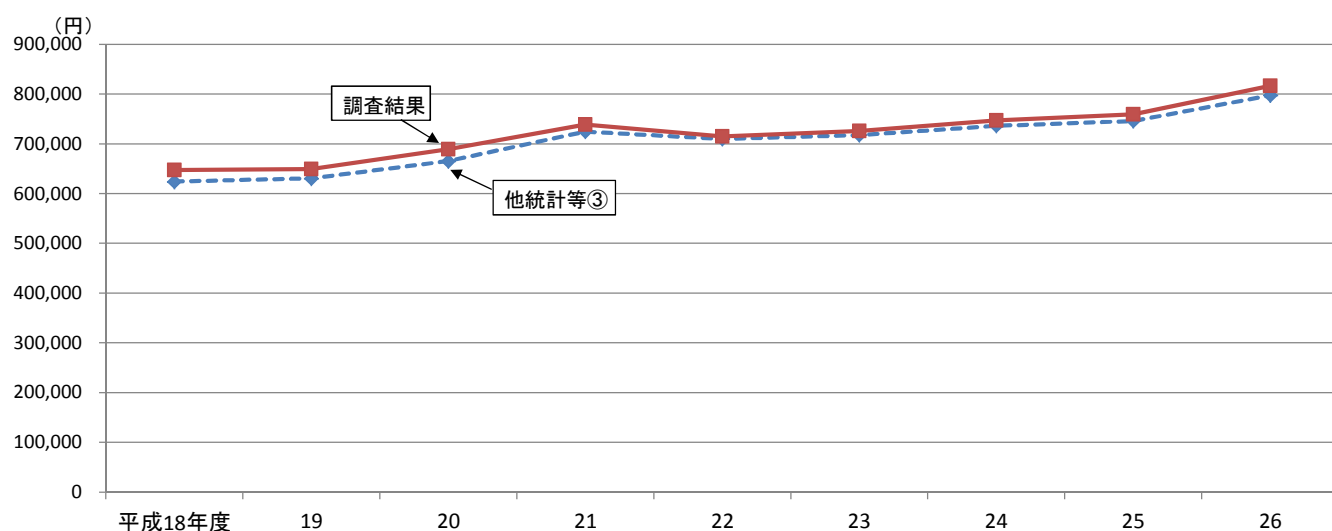
資料： 調査結果の1頭当たり主産物価額は「農業経営統計調査 営農類型別経営統計(個別経営・酪農経営(酪農部門))」、他統計等の①生乳価格は「農業物価統計」、②1頭あたり乳量は「畜産統計」及び「牛乳乳製品統計」



4 牛乳生産費統計

区 分		平成18年度	19	20	21	22	23	24	25	26
調査結果	1頭当たり主産物価額(円)	647,568	649,159	689,078	738,569	715,101	726,050	746,804	759,422	816,802
他統計等	① 生乳価格(円/10kg)	793	789	830	896	882	893	903	910	959
	② 1頭当たり乳量(kg)	7,867	7,988	8,012	8,088	8,046	8,034	8,154	8,198	8,316
	③ = ① × ② (円)	623,853	630,253	664,996	724,685	709,657	717,436	736,306	746,018	797,504

資料： 調査結果の1頭当たり主産物価額は「農業経営統計調査 牛乳生産費統計」、他統計等の①生乳価格は「農業物価統計」、②1頭あたり乳量は「畜産統計」及び「牛乳乳製品統計」



他統計と農業経営統計調査の収益性に係る調査項目との比較

< 営農類型別経営統計（組織法人経営） >

（現行）

項目		
事業収入	①	
事業支出	②	③+④
生産原価	③	
販売費及び一般管理費	④	
営業利益	⑤	①-②
事業外収入	⑥	
事業外支出	⑦	
税引前当期純利益	⑧	⑤+⑥-⑦
法人税等引当金	⑨	
当期純利益	⑩	⑧-⑨

（見直し後）

項目		
事業収入	①	
事業支出	②	③+④
生産原価	③	
販売費及び一般管理費	④	
売上総利益	⑤	①-③
営業利益	⑥	⑤-④
営業外収益	⑦	
営業外費用	⑧	
経常利益	⑨	⑥+⑦-⑧
特別利益	⑩	
特別損失	⑪	
税引前当期純利益	⑫	⑨+⑩-⑪
法人税等引当金	⑬	
当期純利益	⑭	⑫-⑬

注：農業経営統計調査の網掛けの項目は算出している項目である。

参考①

< 財務省「法人企業統計」 >
(年次別調査票(A))

項目		
売上高	①	
売上原価	②	
販売費及び一般管理費	③	
営業利益	④	①-②-③
営業外収益	⑤	
営業外費用	⑥	
経常利益	⑦	④+⑤-⑥
特別利益	⑧	
特別損失	⑨	
税引前当期純利益	⑩	⑦+⑧-⑨
法人税、住民税及び事業税	⑪	
法人税等調整額	⑫	
当期純利益	⑬	⑩-⑪-⑫

参考②

< 中小企業庁「中小企業実態基本調査」 >
(調査票甲 法人企業用)

項目		
売上高	①	
売上原価	②	
売上総利益	③	①-②
販売費及び一般管理費	④	
営業利益	⑤	③-④
営業外収益	⑥	
営業外費用	⑦	
経常利益または経常損失	⑧	⑤+⑥-⑦
特別利益	⑨	
特別損失	⑩	
税引前当期純利益または 税引前当期純損失	⑪	⑧+⑨-⑩
税引後当期純利益または 税引後当期純損失	⑫	⑪- (法人 税+住民税 +事業税)

平成27年主要災害種類別被害概況

4 台風第15号による農作物被害

表4-4 作物別被害概況（全国農業地域別・都道府県別）

全国農業地域 都道府県	総 数					水 陸 稲						か ん し よ				
	被 害 面 積		被 害 量			被 害 面 積		被 害 量		被 害 面 積		被 害 量	被 害 面 積			被 害 量
	30%以上					30%以上				30%以上			30%以上			
(1)	(2)	(3)	(4)	(5)	(6)	(7)	(8)	(9)	(10)	(11)	(12)	(13)	(14)	(15)		
	ha	ha	t	千本	千枚	ha	ha	t	ha	ha	t	ha	ha	t		
全 国 (1)	162,000	4,290	63,500	1,180	23	104,800	576	10,700	104,800	576	10,700	1,190	-	141	(1)	
北 陸 (2)	12,400	657	4,680	3	-	11,400	566	3,790	11,400	566	3,790	-	-	-	(2)	
東 山 (3)	85	7	77	-	-	-	-	-	-	-	-	-	-	-	(3)	
東 海 (4)	224	5	140	-	-	45	-	26	45	-	26	-	-	-	(4)	
中 国 (5)	3,450	0	956	-	-	2,520	-	386	2,520	-	386	-	-	-	(5)	
四 国 (6)	2,230	-	358	-	-	1,810	-	151	1,810	-	151	-	-	-	(6)	
九 州 (7)	132,500	3,620	34,600	1,140	-	89,000	10	6,370	89,000	10	6,370	1,100	-	135	(7)	
沖 縄 (8)	11,100	-	22,700	30	23	-	-	-	-	-	-	82	-	6	(8)	
新 潟 (9)	12,400	657	4,660	3	-	11,400	566	3,790	11,400	566	3,790	-	-	-	(9)	
福 井 (10)	28	-	18	-	-	-	-	-	-	-	-	-	-	-	(10)	
長 野 (11)	85	7	77	-	-	-	-	-	-	-	-	-	-	-	(11)	
愛 知 (12)	172	-	114	-	-	20	-	7	20	-	7	-	-	-	(12)	
三 重 (13)	52	5	26	-	-	25	-	19	25	-	19	-	-	-	(13)	
鳥 取 (14)	243	-	89	-	-	30	-	8	30	-	8	-	-	-	(14)	
島 根 (15)	536	0	140	-	-	500	-	100	500	-	100	-	-	-	(15)	
島 根 (16)	663	-	78	-	-	640	-	67	640	-	67	-	-	-	(16)	
山 口 (17)	2,010	-	649	-	-	1,350	-	211	1,350	-	211	-	-	-	(17)	
山 口 (18)	1,440	-	94	-	-	1,300	-	62	1,300	-	62	-	-	-	(18)	
徳 島 (19)	200	-	138	-	-	111	-	56	111	-	56	-	-	-	(19)	
高 知 (20)	583	-	126	-	-	400	-	33	400	-	33	-	-	-	(20)	
福 岡 (21)	29,900	68	5,520	841	-	21,600	6	2,960	21,600	6	2,960	13	-	19	(21)	
佐 賀 (22)	10,700	-	1,240	-	-	6,760	-	555	6,760	-	555	-	-	-	(22)	
長 崎 (23)	4,030	0	778	-	-	3,260	-	462	3,260	-	462	-	-	-	(23)	
熊 本 (24)	50,100	3,020	10,100	50	-	35,500	-	1,670	35,500	-	1,670	-	-	-	(24)	
大 分 (25)	1,930	22	1,670	-	-	1,370	3	230	1,370	3	230	-	-	-	(25)	
宮 崎 (26)	7,700	496	2,190	-	-	5,790	1	221	5,790	1	221	-	-	-	(26)	
鹿 児 島 (27)	28,000	14	13,100	252	-	14,700	-	274	14,700	-	274	1,090	-	116	(27)	
沖 縄 (28)	11,100	-	22,700	30	23	-	-	-	-	-	-	82	-	6	(28)	

全国農業地域 都道府県	雑 穀										豆 類								
	計		小 豆		い ん げ ん		そ ば		大 豆				大 豆						
	30%以上	被害量	30%以上	被害量	30%以上	被害量	30%以上	被害量	30%以上	被害量	30%以上	被害量	30%以上	被害量					
(15)	(16)	(17)	(18)	(19)	(20)	(21)	(22)	(23)	(24)	(25)	(26)	(27)	(28)	(29)	(30)				
	ha	ha	t	ha	ha	t	ha	ha	t	ha	ha	t	ha	ha	t				
全 国 (1)	12,900	108	910	29	-	0	1	-	0	390	-	5	12,500	108	905	(1)			
北 陸 (2)	306	76	83	2	-	0	-	-	-	4	-	0	300	76	83	(2)			
東 山 (3)	-	-	-	-	-	-	-	-	-	-	-	-	-	-	-	(3)			
東 海 (4)	15	5	4	-	-	-	-	-	-	-	-	-	15	5	4	(4)			
中 国 (5)	29	-	10	-	-	-	-	-	-	0	-	0	29	-	10	(5)			
四 国 (6)	10	-	1	-	-	-	-	-	-	-	-	-	10	-	1	(6)			
九 州 (7)	12,500	27	812	27	-	0	1	-	0	386	-	5	12,100	27	807	(7)			
沖 縄 (8)	-	-	-	-	-	-	-	-	-	-	-	-	-	-	-	(8)			
新 潟 (9)	306	76	83	2	-	0	-	-	-	4	-	0	300	76	83	(9)			
福 井 (10)	-	-	-	-	-	-	-	-	-	-	-	-	-	-	-	(10)			
長 野 (11)	-	-	-	-	-	-	-	-	-	-	-	-	-	-	-	(11)			
愛 知 (12)	-	-	-	-	-	-	-	-	-	-	-	-	-	-	-	(12)			
三 重 (13)	15	5	4	-	-	-	-	-	-	-	-	-	15	5	4	(13)			
鳥 取 (14)	-	-	-	-	-	-	-	-	-	-	-	-	-	-	-	(14)			
島 根 (15)	-	-	-	-	-	-	-	-	-	-	-	-	-	-	-	(15)			
島 根 (16)	0	-	0	-	-	-	-	-	-	0	-	0	-	-	-	(16)			
山 口 (17)	29	-	10	-	-	-	-	-	-	-	-	-	29	-	10	(17)			
山 口 (18)	10	-	1	-	-	-	-	-	-	-	-	-	10	-	1	(18)			
徳 島 (19)	-	-	-	-	-	-	-	-	-	-	-	-	-	-	-	(19)			
高 知 (20)	-	-	-	-	-	-	-	-	-	-	-	-	-	-	-	(20)			
福 岡 (21)	6,170	27	354	27	-	0	1	-	0	-	-	-	6,140	27	354	(21)			
佐 賀 (22)	3,550	-	405	-	-	-	-	-	-	-	-	-	3,550	-	405	(22)			
長 崎 (23)	180	-	12	-	-	-	-	-	-	-	-	-	180	-	12	(23)			
熊 本 (24)	2,420	-	25	-	-	-	-	-	-	386	-	5	2,030	-	20	(24)			
大 分 (25)	36	-	5	-	-	-	-	-	-	-	-	-	36	-	5	(25)			
宮 崎 (26)	1	-	0	-	-	-	-	-	-	-	-	-	1	-	0	(26)			
鹿 児 島 (27)	167	0	11	-	-	-	-	-	-	-	-	-	167	0	11	(27)			
沖 縄 (28)	-	-	-	-	-	-	-	-	-	-	-	-	-	-	-	(28)			

1 米

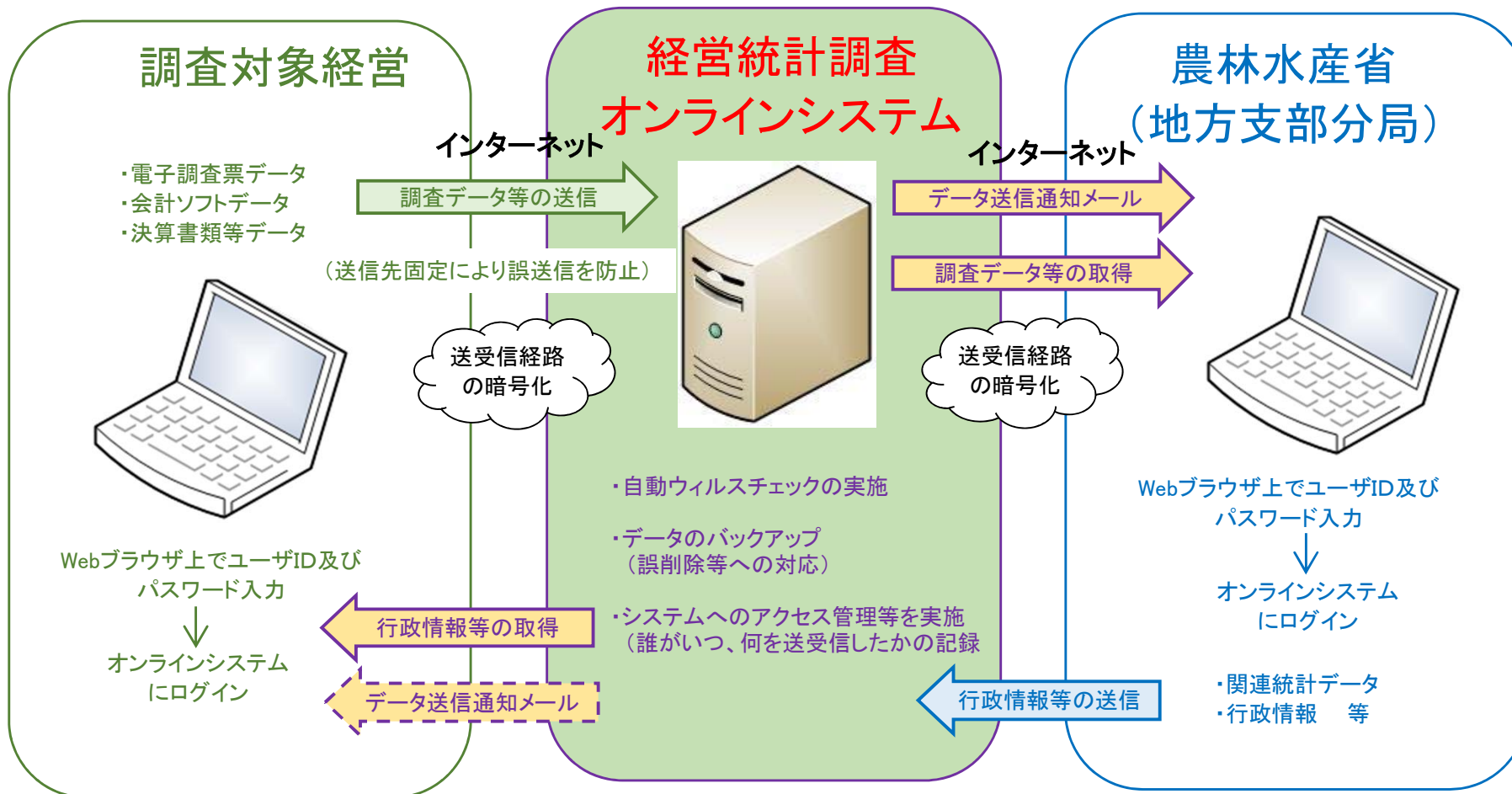
(10) 27年産水稻の被害面積及び被害量（全国農業地域別・都道府県別）

全国農業地域 都道府県	合計						気象被害														
	被害面積		被害量		被害率		計		風水害		干害		冷害		日照不足		高温障害		その他		
	(1)	(2)	(3)	(4)	(5)	(6)	(7)	(8)	(9)	(10)	(11)	(12)	(13)	(14)	(15)	(16)	(17)	(18)	(19)	(20)	
	ha	ha	t	%	%	%	ha	t	ha	t	ha	t	ha	t	ha	t	ha	t	ha	t	
全(全国農業地域)	(1) 3,259,000	1,404,000	647,400	216.5	93.3	8.1	1,924,000	432,700	401,700	102,700	6,860	2,700	123,900	24,600	1,227,000	280,900	124,900	17,600	39,500	4,170	(1)
北海道	(2) 201,800	86,600	30,000	187.2	80.3	5.2	152,300	27,000	18,100	1,240	-	-	70,100	16,900	63,800	8,830	-	-	343	22	(2)
青森県	(3) 3,058,000	1,317,000	617,600	218.9	94.3	8.3	1,772,000	405,800	383,600	101,500	6,860	2,700	53,800	7,720	1,164,000	272,100	124,900	17,600	39,200	4,150	(3)
岩手県	(4) 658,000	361,000	127,000	172.6	94.7	5.3	445,700	85,000	43,100	11,300	3,240	1,580	9,870	1,420	328,900	63,400	41,400	4,900	19,200	2,390	(4)
宮城県	(5) 389,100	207,800	62,700	187.2	100.0	5.6	280,800	53,100	72,500	23,600	262	187	66	29	207,800	29,300	110	18	21	4	(5)
秋田県	(6) 568,100	234,400	143,800	206.5	85.2	9.8	324,800	97,000	53,800	27,300	2,190	606	42,200	6,110	153,000	51,200	60,800	10,700	12,800	1,100	(6)
山形県	(7) 269,000	91,100	40,300	282.6	95.7	8.4	140,900	22,600	38,300	8,850	981	211	-	-	82,300	11,900	12,500	1,110	6,840	529	(7)
福島県	(8) 205,200	92,300	36,700	194.0	87.2	6.8	90,300	18,000	19,300	4,980	61	22	-	-	67,400	12,600	3,520	401	-	-	(8)
茨城県	(9) 246,200	107,700	57,300	227.8	99.6	10.3	130,100	33,800	21,000	5,420	125	90	-	-	103,900	28,000	5,070	295	-	-	(9)
栃木県	(10) 187,000	52,000	36,600	358.9	99.8	14.5	81,300	21,300	26,500	6,420	-	-	1,660	166	52,000	14,600	1,090	114	-	-	(10)
群馬県	(11) 534,500	170,400	127,000	313.1	99.8	14.8	277,600	74,800	108,700	13,500	1	4	-	-	168,300	61,200	188	4	367	122	(11)
埼玉県	(12) 1,000	518	349	126.9	65.7	14.3	760	190	471	162	-	-	-	-	-	-	289	28	-	-	(12)
千葉県	(13) 201,800	86,600	30,000	187.2	80.3	5.2	152,300	27,000	18,100	1,240	-	-	70,100	16,900	63,800	8,830	-	-	343	22	(13)
東京都	(14) 50,300	32,600	6,090	115.6	74.9	2.4	32,900	5,010	1,850	260	130	18	120	40	30,800	4,690	-	-	-	-	(14)
神奈川県	(15) 54,800	44,800	12,300	106.6	87.2	4.5	41,100	9,640	3,070	777	295	400	2,220	186	35,500	8,280	-	-	-	-	(15)
新潟県	(16) 121,800	64,000	23,300	182.6	96.0	6.6	87,500	19,300	14,400	5,630	77	137	-	-	53,300	11,100	475	73	19,200	2,390	(16)
富山県	(17) 151,400	88,700	28,000	170.7	100.0	5.5	97,600	21,100	8,390	1,200	510	210	-	-	88,700	19,700	-	-	-	-	(17)
石川県	(18) 153,000	65,300	23,700	234.3	100.0	6.1	102,800	18,400	5,800	1,450	1,550	610	-	-	55,000	11,500	40,400	4,800	-	-	(18)
福井県	(19) 126,600	65,600	19,400	193.0	100.0	5.5	83,900	11,500	9,580	1,950	682	206	7,530	1,190	65,600	8,110	500	25	-	-	(19)
山梨県	(20) 125,600	59,300	46,100	178.7	84.4	12.5	81,600	31,600	15,900	16,200	40	4	15,100	2,260	30,100	8,890	20,500	4,240	-	-	(20)
長野県	(21) 144,200	50,300	33,200	247.3	86.3	10.5	81,000	24,400	13,700	4,000	11	26	12,000	800	40,000	16,000	15,000	3,500	250	35	(21)
岐阜県	(22) 29,700	14,400	10,800	188.0	91.1	13.8	11,700	6,050	3,420	1,190	0	1	617	391	7,160	4,210	450	248	4	6	(22)
静岡県	(23) 79,900	32,200	15,800	248.1	100.0	10.0	38,000	9,470	1,500	325	3	6	4,400	910	22,700	7,550	8,000	550	1,400	130	(23)
愛知県	(24) 66,600	38,400	18,600	116.8	67.4	6.1	46,400	12,800	11,200	4,230	2,090	553	-	-	14,500	5,450	15,900	2,120	2,740	404	(24)
徳島県	(25) 284	156	40	182.1	100.0	6.2	192	30	5	1	31	10	-	-	156	19	-	-	-	-	(25)
香川県	(26) 10,900	3,130	1,010	348.2	100.0	6.6	4,450	478	507	65	-	-	-	-	3,130	401	811	12	-	-	(26)

(10) 27年産水稻の被害面積及び被害量（全国農業地域別・都道府県別）（続き）

全国農業地域 都道府県	虫害												その他	
	計		ニカメイチュウ		ウンシカ		カメムシ		その他		その他			
	(29)	(30)	(31)	(32)	(33)	(34)	(35)	(36)	(37)	(38)	(39)	(40)		
	ha	t	ha	t	ha	t	ha	t	ha	t	ha	t		
全(全国農業地域)	(1) 446,800	36,800	53,500	5,390	52,100	7,240	108,000	9,650	233,200	14,500	113,500	23,300	(1)	
北海道	(2) 9,940	474	-	-	461	23	2,940	168	6,540	283	3,790	209	(2)	
青森県	(3) 437,000	36,300	53,500	5,390	51,700	7,220	105,100	9,490	226,700	14,200	109,800	23,100	(3)	
岩手県	(4) 81,800	4,280	7,360	630	4,720	287	25,100	1,590	44,600	1,770	18,000	1,760	(4)	
宮城県	(5) 47,300	2,430	7,370	495	4,290	279	15,900	956	19,700	696	8,550	1,940	(5)	
秋田県	(6) 82,000	8,000	13,400	1,920	14,400	1,440	14,700	1,940	39,500	2,700	23,800	3,300	(6)	
山形県	(7) 44,500	3,760	9,920	812	5,300	591	14,400	1,070	14,900	1,290	16,400	3,600	(7)	
福島県	(8) 45,100	3,580	7,880	682	5,520	953	7,690	702	24,000	1,240	10,500	3,020	(8)	
茨城県	(9) 27,600	3,660	2,940	440	3,380	1,070	7,140	1,120	14,100	1,030	8,650	3,330	(9)	
栃木県	(10) 38,900	3,020	4,610	410	3,940	444	11,500	791	18,800	1,370	8,470	1,430	(10)	
群馬県	(11) 69,800	7,530	-	-	10,100	2,160	8,530	1,300	51,200	4,070	15,100	4,650	(11)	
埼玉県	(12) 82	71	-	-	-	-	21	14	61	57	161	87	(12)	
千葉県	(13) 9,940	474	-	-	461	23	2,940	168	6,540	283	3,790	209	(13)	
東京都	(14) 7,290	237	1,020	37	715	21	570	33	4,980	146	2,480	153	(14)	
神奈川県	(15) 1,600	126	223	42	-	-	1,140	101	235	13	1,010	136	(15)	
新潟県	(16) 9,420	652	1,050	42	60	2	3,410	392	4,900	216	4,840	726	(16)	
富山県	(17) 23,300	1,110	1,760	196	1,790	113	10,700	454	9,040	350	635	61	(17)	
石川県	(18) 23,000	976	1,650	190	1,630	130	5,400	330	14,300	326	6,100	275	(18)	
福井県	(19) 17,100	1,180	1,660	153	520	21	3,860	284	11,100	723	2,940	411	(19)	
山梨県	(20) 14,400	2,750	5,890	1,220	1,400	233	3,570	875	3,510	421	2,710	797	(20)	
長野県	(21) 16,900	766	1,600	155	2,700	190	3,300	200	9,250	221	3,870	267	(21)	
岐阜県	(22) 4,910	1,160	1,160	219	1,430	400	663	98	1,660	443	2,950	437	(22)	
静岡県	(23) 14,100	787	2,780	125	5,450	360	1,600	100	4,290	202	1,470	123	(23)	
愛知県	(24) 5,570	756	70	12	90	14	1,980	210	3,430	520	2,660	660	(24)	
徳島県	(25) 20	2	2	0	2	0	8	1	8	1	30	2	(25)	
香川県	(26) 838	41	585	37	41	0	9	0	203	4	655	53	(26)	

経営統計調査オンラインシステムによるデータ送受信のイメージ



農業経営統計調査の変更に伴う表章イメージ等

(1) 調査設計の変更に伴う規模階層区分の変更

営農類型別経営統計（個別経営） 水田作経営

変更後

変更前

1 水田作経営

(1) 水田作経営（経営全体）

ア 全国（水田作付延べ面積規模別）

(ア) 経営の概況と分析指標

区 分	単 位	3.0ha以上					
		5.0ha以上					
		10.0ha以上					
		平 均	10.0～15.0	15.0～20.0	20.0ha以上		
平 均	20.0～30.0				30.0ha以上		
集計経営体数	経営体	上位階層の細分化					
経営の概況							
農業所得①	千円						
農業粗収益	〃						
⋮							

1 水田作経営

(1) 水田作経営（経営全体）

ア 全国（水田作付延べ面積規模別）

(ア) 経営の概況と分析指標

区 分	単 位	3.0ha以上			
		5.0ha以上			
		10.0ha以上			
		平 均	10.0～15.0	15.0～20.0	20.0ha以上
集計経営体数	経営体				
経営の概況					
農業所得①	千円				
農業粗収益	〃				
⋮					

農業経営統計調査の変更に伴う表章イメージ等

(1) 調査設計の変更に伴う規模階層区分の変更

営農類型別経営統計（個別経営） 畑作経営

変更後

2 畑作経営

(1) 畑作経営（経営全体）（続き）

イ 北海道（畑作作付延べ面積規模別）

(ア) 経営の概況と分析指標

区 分	単 位	10.0ha以上					
		平 均	20.0ha以上		40.0ha以上		
			20.0～30.0	30.0～40.0	平 均	40.0～50.0	50.0ha以上
集 計 経 営 体 数	経営体						
経 営 の 概 況							
農 業 所 得①	千円						
農 業 粗 収 益	〃						
}							

上位階層の細分化

変更前

2 畑作経営

(1) 畑作経営（経営全体）（続き）

イ 北海道（畑作作付延べ面積規模別）

(ア) 経営の概況と分析指標

区 分	単 位	10.0ha以上			
		平 均	20.0ha以上		
			20.0～30.0	30.0～40.0	40.0ha以上
集 計 経 営 体 数	経営体				
経 営 の 概 況					
農 業 所 得①	千円				
農 業 粗 収 益	〃				
}					

農業経営統計調査の変更に伴う表章イメージ等

(1) 調査設計の変更に伴う規模階層区分の変更

営農類型別経営統計（個別経営） 露地野菜作経営

変更後

変更前

1 野菜作経営（続き）

(2) 露地野菜作経営（経営全体）

ア 全国（露地野菜作付延べ面積規模別）

(ア) 経営の概況と分析指標

区 分	単位	1.0ha以上				
		3.0ha以上				
		5.0ha以上				
		7.0ha以上				
		平 均	5.0~7.0	平 均	7.0~10.0	10.0ha以上
集計経営体数	経営体	<div style="border: 1px solid black; padding: 5px; display: inline-block;"> 上位階層の細分化 </div>				
経営の概況						
農業所得①	千円					
農業粗収益	"					
⋮						

1 野菜作経営（続き）

(2) 露地野菜作経営（経営全体）

ア 全国（露地野菜作付延べ面積規模別）

(ア) 経営の概況と分析指標

区 分	単位	1.0ha以上		
		3.0ha以上		
		5.0ha以上		
		7.0ha以上		
		平 均	5.0~7.0	7.0ha以上
集計経営体数	経営体			
経営の概況				
農業所得①	千円			
農業粗収益	"			
⋮				

農業経営統計調査の変更に伴う表章イメージ等

(1) 調査設計の変更に伴う規模階層区分の変更

農産物生産費統計（米、そば及びなたね生産費）

変更後

米生産費

区 分	単 位	平 均	～	10.0ha以上			
				10.0～15.0	15.0ha以上		
				平 均	15.0～20.0	20.0～30.0	30.0ha以上
集 計 経 営 体 数	経営体						
労働力（1経営体当たり）							
世 帯 員 数	人						
男	人						
女	人						

上位階層の細分化

そば生産費

区 分	単 位	平 均	0.5ha未満	0.5～1.0	1.0ha以上	3.0ha以上
			集 計 経 営 体 数	経営体		
労働力（1経営体当たり）						
世 帯 員 数	人					
男	人					
女	人					

下位階層の統合

なたね生産費

区 分	単 位	平 均	0.5ha未満	0.5～1.0	1.0ha以上
			集 計 経 営 体 数	経営体	
労働力（1経営体当たり）					
世 帯 員 数	人				
男	人				
女	人				

下位階層の統合

変更前

米生産費

区 分	単 位	平 均	～	10.0ha以上		
				平 均	10.0～15.0	15.0ha以上
集 計 経 営 体 数	経営体					
労働力（1経営体当たり）						
世 帯 員 数	人					
男	人					
女	人					

そば生産費

区 分	単 位	平 均	0.2ha未満	0.2～0.5	0.5～1.0	1.0ha以上	3.0ha以上
			集 計 経 営 体 数	経営体			
労働力（1経営体当たり）							
世 帯 員 数	人						
男	人						
女	人						

下位階層の統合

なたね生産費

区 分	単 位	平 均	0.2ha未満	0.2～0.5	0.5～1.0	1.0ha以上
			集 計 経 営 体 数	経営体		
労働力（1経営体当たり）						
世 帯 員 数	人					
男	人					
女	人					

下位階層の統合

農業経営統計調査の変更に伴う表章イメージ等

(2) 調査項目の追加・削除等に伴う変更

営農類型別経営統計（個別経営） 調査項目（推計家計費）の削除（例：水田作）

変更後				変更前			
1 水田作経営				1 水田作経営			
(1) 水田作経営（経営全体）				(1) 水田作経営（経営全体）			
ア 全国（水田作作付延べ面積規模別）				ア 全国（水田作作付延べ面積規模別）			
(7) 経営の概況と分析指標				(7) 経営の概況と分析指標			
区 分	単位	平 均	0.5ha 未 満	区 分	単位	平 均	0.5ha 未 満
集 計 経 営 体 数	経営体			集 計 経 営 体 数	経営体		
経 営 の 概 況				経 営 の 概 況			
農 業 所 得 ①	千円			農 業 所 得 ①	千円		
農 業 粗 収 益	〃			農 業 粗 収 益	〃		
⋮				⋮			
可 処 分 所 得 ⑤ - ⑥ = ⑦	〃			可 処 分 所 得 ⑤ - ⑥ = ⑦	〃		
分 析 指 標				分 析 指 標			
農 業 依 存 度	%			農 業 依 存 度	%		
農 業 所 得 率	〃			農 業 所 得 率	〃		
⋮				⋮			
				(参考) 推計家計費	千円		削除

農業経営統計調査の変更に伴う表章イメージ等

(2) 調査項目の追加・削除等に伴う変更

営農類型別経営統計（組織法人経営）（例）水田作経営

変更後

組織法人経営

1 水田作経営

(1) 水田作経営（水田作付延べ面積規模別）
経営の概況

区 分	単位	平均	10ha未満	～
集 計 組 織 数	組織			
構 成 員 の 状 況 数 出 資 者	人			
出 身 区 分 別 構 成 世 帯 数 農	戸			
非 農 家	〃			
事 業 従 事 者 数	〃			
役 員	〃			
男	〃			
女	〃			

変更前

1 水田作経営

(1) 水田作経営（水田作付延べ面積規模別）
経営の概況

区 分	単位	平均	10ha未満	～
集 計 組 織 数	組織			
構 成 員 の 状 況 数 出 資 者	人			
男	〃			
女	〃			
出 身 区 分 別 構 成 世 帯 数 主 業 農 家	戸			
準 主 業 農 家	〃			
副 業 的 農 家	〃			
非 農 家	〃			
事 業 従 事 者 数	〃			

統合

削除

追加

農業経営統計調査の変更に伴う表章イメージ等

(2) 調査項目の追加・削除等に伴う変更

営農類型別経営統計（組織法人経営）（例）水田作経営（続き）

変更後					変更前						
経営の概況（つづき）					経営の概況（つづき）						
区	分	単位	平均	10ha未満	～	区	分	単位	平均	10ha未満	～
農業従事者数		人	〃	〃	〃	農業従事者数		人	〃	〃	〃
構	成					農	業				
男	女	〃	〃	〃	〃	男	女	〃	〃	〃	〃
うち主たる従事者数		人	〃	〃	〃	うち主たる従事者数		人	〃	〃	〃
男	女					農	業				
主たる従事者の平均年齢		歳	〃	〃	〃	主たる従事者の平均年齢		歳	〃	〃	〃
男	女					〃	〃				
常用雇用者		人	〃	〃	〃	常用雇用者		人	〃	〃	〃
男	女					〃	〃				
うち販売及び一般管理部門専従		人	〃	〃	〃	うち販売及び一般管理部門専従		人	〃	〃	〃
男	女					〃	〃				
うち7か月以上雇用者		人	〃	〃	〃	うち7か月以上雇用者		人	〃	〃	〃
男	女					〃	〃				
うち販売及び一般管理部門専従		人	〃	〃	〃	うち販売及び一般管理部門専従		人	〃	〃	〃
男	女					〃	〃				
臨時雇用者従事日数（延べ人日）		日	〃	〃	〃	臨時雇用者従事日数（延べ人日）		日	〃	〃	〃
男	女					〃	〃				
経営耕地面積		a	〃	〃	〃	経営耕地面積		a	〃	〃	〃
耕地以外の土地面積						〃	〃				
所有地		〃	〃	〃	〃	所有地		〃	〃	〃	〃
借入地						〃	〃				
員内借入地		〃	〃	〃	〃	員内借入地		〃	〃	〃	〃
員外借入地						〃	〃				

追加

名称変更

追加

農業経営統計調査の変更に伴う表章イメージ等

(2) 調査項目の追加・削除等に伴う変更

営農類型別経営統計（組織法人経営）（例）水田作経営（続き）

変更後					変更前							
財産の状況					財産の状況							
区	分	単位	平 均	10ha未満	～	区	分	単位	平 均	10ha未満	～	
資 産		千円				資 産		千円				
純 資 産		〃	} ← 変更			資 本 (純 資 産)		〃				
資 本 金 ・ 出 資 金		〃				資 本 金 ・ 出 資 金		〃				
資 本 剰 余 金		〃				法 定 準 備 金		〃				
利 益 剰 余 金		〃				任 意 積 立 金		〃				
そ の 他 の 純 資 産		〃				当 期 未 処 分 利 益		〃				
前 期 繰 越 利 益		〃			前 期 繰 越 利 益		〃					
当 期 利 益		〃			当 期 利 益		〃					
投資と資金					投資と資金							
区	分	単位	平 均	10ha未満	～	区	分	単位	平 均	10ha未満	～	
投 資		千円				投 資		千円				
土 中 投 資		〃	} ← 名称変更			土 中 投 資		〃				
建 物 ・ 構 築 物		〃				建 物		〃				
車 両 ・ 運 搬 具		〃				自 動 車		〃				
機 械 ・ 装 置		〃				農 機 具		〃				
資 額 地		〃				資 額 地		〃				

農業経営統計調査の変更に伴う表章イメージ等

(2) 調査項目の追加・削除等に伴う変更

営農類型別経営統計（組織法人経営）（例）水田作経営（続き）

変更後					変更前						
損益の状況					損益の状況						
区	分	単位	平均	10ha未満	～	区	分	単位	平均	10ha未満	～
収入	合計（総収入）	千円				収入	合計（総収入）	千円			
	）						）				
事業外	収入	〃				事業外	収入	〃			
営業外	収入	〃									
特別	利益	〃									
支出	合計（総支出）	〃				支出	合計（総支出）	〃			
事業	支出	〃				事業	支出	〃			
生産	原価	〃				生産	原価	〃			
	）						）				
販売費及び一般管理費		〃				販売費及び一般管理費		〃			
販売経費		〃				販売経費		〃			
人件費		〃				人件費		〃			
構成員		〃				構成員		〃			
雇		〃				雇		〃			
うち役員報酬		〃									
	）						）				
事業外	支出	〃				事業外	支出	〃			
営業外	費用	〃									
特別	損失	〃									

分離

名称変更

追加

分離

農業経営統計調査の変更に伴う表章イメージ等

(2) 調査項目の追加・削除等に伴う変更

営農類型別経営統計（組織法人経営）（例）水田作経営（続き）

変更後					変更前						
損益の状況（つづき）					損益の状況（つづき）						
区	分	単位	平均	10ha未満	～	区	分	単位	平均	10ha未満	～
農	業	の				農	業	の			
農	業	の	収	入	千円	農	業	の	収	入	千円
			）						）		
農	業	の	支	出	”	農	業	の	支	出	”
生	産	の	原	価	”	生	産	の	原	価	”
			）						）		
販	売	費	及	び	”	販	売	費	及	び	”
			一	般	”				一	般	”
			管	理	”				管	理	”
			費		”				費		”
販	売	経	費		”	販	売	経	費		”
人	件	費			”	販	給	料			”
			）						）		
構	成	員			”	構	成	員			”
雇		用			”	雇		用			”
うち	役	員	報	酬	”						”
			）								

名称変更

追加

農業経営統計調査の変更に伴う表章イメージ等

(2) 調査項目の追加・削除等に伴う変更

営農類型別経営統計（組織法人経営）（例）水田作経営（続き）

変更後					変更前				
損益の状況（つづき）					損益の状況（つづき）				
区 分	単位	平均	10ha未満	～	区 分	単位	平均	10ha未満	～
収 支 総 括 の 部					収 支 総 括 の 部				
事 業 収 入	千円				事 業 収 入	〃			
うち 農業生産関連事業	〃				うち 農業生産関連事業	〃			
事 業 支 出	〃				事 業 支 出	〃			
うち 農業	〃				うち 農業	〃			
うち 構成員帰属分業	〃				うち 構成員帰属分業	〃			
うち 農業生産関連事業	〃				うち 農業生産関連事業	〃			
うち 構成員帰属分	〃				うち 構成員帰属分	〃			
売 上 総 利 益	〃								
営 業 利 益	〃				営 業 利 益	〃			
うち 農業生産関連事業	〃				うち 農業生産関連事業	〃			
事 業 外 収 入	〃				事 業 外 収 入	〃			
営 業 外 収 益	〃								
特 別 利 益	〃								
事 業 外 支 出	〃				事 業 外 支 出	〃			
営 業 外 費 用	〃								
特 別 損 失	〃								
営 業 外 利 益	〃				営 業 外 利 益	〃			
経 常 利 益	〃								
税 引 前 当 期 純 利 益	〃				税 引 前 当 期 利 益	〃			
法 人 税 等 引 当 金	〃				税 引 前 当 期 引 当 金	〃			
当 期 純 利 益	〃				当 期 純 利 益	〃			

追加

追加

名称変更

分離

分離

農業経営統計調査の変更に伴う表章イメージ等

(2) 調査項目の追加・削除等に伴う変更

農産物生産費統計（米生産費）

変更後

変更前

ア 調査対象経営体の生産概要・経営概況

区	分	単 位	平均	0.5 ~ 1.0	~
}					
作付地以外	所 有 地	＃			
借入地		＃			
}					
(参考) 移植・直まき別作付面積(1経営体当たり)					
移植	面積	＃			
直まき		＃			
田の団地数(1経営体当たり)		団地			
ほ場枚数(1経営体当たり)		枚			
未整理又は10a未満		＃			
10 ~ 20 a 区画		＃			
20 ~ 30 a 区画		＃			
30 ~ 50 a 区画		＃			
50 a 以上 区画		＃			
ほ場面積(1経営体当たり)		a			
未整理又は10a未満		＃			
10 ~ 20 a 区画		＃			
20 ~ 30 a 区画		＃			
30 ~ 50 a 区画		＃			
50 a 以上 区画		＃			
(参考) 団地への距離等(1経営体当たり)					
ほ場間の距離		km			
団地への平均距離		＃			
作付地の実勢地代(10a当たり)		円			
自作地		＃			
小作地		＃			
投下資本額(10a当たり)		＃			
固定資本額		＃			
建物・構築物		＃			
土地改良設備		＃			
自動車		＃			
農機具		＃			
流動資本額		＃			
労賃		＃			
}					

追加

追加

ア 調査対象経営体の生産概要・経営概況

区	分	単 位	平均	0.5 ~ 1.0	~
}					
作付地以外	所 有 地	＃			
借入地		＃			
}					
田の団地数(1経営体当たり)		団地			
ほ場枚数(1経営体当たり)		枚			
未整理又は10a未満		＃			
10 ~ 20 a 区画		＃			
20 ~ 30 a 区画		＃			
30 ~ 50 a 区画		＃			
50 a 以上 区画		＃			
ほ場面積(1経営体当たり)		a			
未整理又は10a未満		＃			
10 ~ 20 a 区画		＃			
20 ~ 30 a 区画		＃			
30 ~ 50 a 区画		＃			
50 a 以上 区画		＃			
作付地の実勢地代(10a当たり)		円			
自作地		＃			
小作地		＃			
投下資本額(10a当たり)		＃			
固定資本額		＃			
建物・構築物		＃			
土地改良設備		＃			
自動車		＃			
農機具		＃			
流動資本額		＃			
労賃		＃			
}					

農業経営統計調査の変更に伴う表章イメージ等

(2) 調査項目の追加・削除等に伴う変更

畜産物生産費統計（牛乳生産費）

変更後

変更前

1 牛乳生産費
(1) 経営の概況（1経営体当たり）

1 牛乳生産費
(1) 経営の概況（1経営体当たり）

区 分	集 計 経営体数	世 帯 員			成畜時評価額 〔 関係頭数 〕 1頭当たり
		計	男	女	
全 国	経営体	人	人	人	円
1 ～ 20頭未満					
20 ～ 30					
30 ～ 50					
50 ～ 80					
80 ～ 100					
100頭以上					
					）

区 分	集 計 経営体数	世 帯 員			搾乳牛の概要（関係頭数1頭当たり）			
		計	男	女	成畜時 評価額	乳房炎 期間	乾 乳 期間	分べん 間 隔
全 国	経営体	人	人	人	円	且	且	且
1 ～ 20頭未満								
20 ～ 30								
30 ～ 50								
50 ～ 80								
80 ～ 100								
100頭以上								
								）

削除

農業経営統計調査の変更に伴う表章イメージ等

(2) 調査項目の追加・削除等に伴う変更

農産物生産費統計（組織法人経営）の追加

1 調査対象経営体の生産概要・経営概況

区 分	単位	平均
集計経営体数	経営体	
労働力（1経営体当たり）	人	
構成農業者年雇	戸	
構成農家世帯	戸	
土地（1経営体当たり）	a	
経営耕地面積	ha	
畑	ha	
普通畑	ha	
通園地	ha	
樹草地	ha	
牧草地	ha	
耕地以外の土地	ha	
使用地面積（1経営体当たり）	ha	
自作地	ha	
小作地	ha	
自作地以外	ha	
所有地	ha	
借入地	ha	
（参考）移植・直まき別面積（1経営体当たり）	a	
移植	ha	
直まき	ha	
田の団地数（1経営体当たり）	団地	
ほ場枚数（1経営体当たり）	枚	
未整理又は10a未満	ha	
10～20a区画	ha	
20～30a区画	ha	
30～50a区画	ha	
50a以上区画	ha	
ほ場面積（1経営体当たり）	a	
未整理又は10a未満	ha	
10～20a区画	ha	
20～30a区画	ha	
30～50a区画	ha	
50a以上区画	ha	
（参考）団地への距離等（1経営体当たり）	km	
ほ場間の距離	km	
団地への平均距離	km	
作付地の実勢地代（10a当たり）	円	
自作地	円	
小作地	円	

米のみ

2 生産費 [10a当たり生産費]

単位：円

区 分	単位	平均
投下資本額（10a当たり）	円	
固定資本額	円	
建物・構築物	円	
自動車	円	
農機具	円	
流動資本額	円	
労賃資本額	円	
10a当たり主産物数量	kg	
収 益 性		
粗 収 益	円	
10a当たり	円	
主産物	円	
副産物	円	
60kg当たり	円	
主産物	円	
副産物	円	
所 得		
10a当たり	円	
1日当たり	円	
構 成 員 労 働 報 酬	円	
10a当たり	円	
1日当たり	円	
（参考1）経営所得安定対策 受取金（10a当たり）	円	
（参考2）経営所得安定対策 の交付金を加えた場合	円	
粗 収 益		
10a当たり	円	
60kg当たり	円	
所 得		
10a当たり	円	
1日当たり	円	
構 成 員 労 働 報 酬	円	
10a当たり	円	
1日当たり	円	

区 分	平均
物 財 費	
種 苗 費	円
購入	円
内 給	円
肥 料 費	円
購入	円
内 給	円
農業薬剤費（購入）	円
光熱動力費	円
その他の諸材料費	円
購入	円
内 給	円
土地改良及び水利費	円
賃借料及び料金	円
購入	円
内 給	円
物件税及び公課諸負担	円
建物費	円
償却	円
修繕費及び購入補充費	円
自動車費	円
償却	円
修繕費及び購入補充費	円
農機具費	円
償却	円
修繕費及び購入補充費	円
生産管理費	円
償却	円
購入・支	円
労 働 費	円
直接労働	円
構成	円
間 接 労 働 費	円
構成	円
雇 用 費	円
費用合計	円
購入（支払）	円
内 給	円
副産物価額	円

区 分	平均
生産費（副産物価額差引）	円
支払利子	円
支払地代	円
支払利子・地代算入生産費	円
自己資本利子	円
自作地代	円
資本利子・地代全額算入生産費 （全算入生産費）	円

農業経営統計調査の変更に伴う表章イメージ等

(2) 調査項目の追加・削除等に伴う変更

農産物生産費統計（組織法人経営）の追加（続き）

3 生産費 [60kg当たり生産費]

単位：円

区 分	平均
物 財 費	
種 苗 費	
購 入 給	
内 給	
肥 料 費	
購 入 給	
内 給	
農 業 薬 剤 費 (購 入)	
光 熱 動 力 費	
そ の 他 の 諸 材 料 費	
購 入 給	
内 給	
土 地 改 良 及 び 水 利 費	
賃 借 料 及 び 料 金	
購 入 給	
内 給	
物 件 税 及 び 公 課 諸 負 担	
建 物 費	
償 却 費	
修 繕 費 及 び 購 入 補 充 費	
自 動 車 費	
償 却 費	
修 繕 費 及 び 購 入 補 充 費	
農 機 具 費	
償 却 費	
修 繕 費 及 び 購 入 補 充 費	
生 産 管 理 費	
償 却 費	
購 入 ・ 支 払	
労 働 費	
直 接 労 働 費	
構 成 員 用 費	
間 接 労 働 費	
構 成 員 用 費	
雇 用 費	
購 入 (支 払) 給 却	
内 償 却	
副 産 物 価 額	

4 作業別労働時間

単位：時間

区 分	平均
投 下 労 働 時 間 (10 a 当 た り)	
構 成 員 用	
直 接 労 働 時 間	
構 成 員 用	
間 接 労 働 時 間	
投 下 労 働 時 間 (60 kg 当 た り)	
構 成 員 用	
直 接 労 働 時 間	
構 成 員 用	
間 接 労 働 時 間	
作 業 別 直 接 労 働 時 間 (10 a 当 た り)	
合 計	
種 子 予 措	苗 地
育 起 整	肥 基
耕 起 整	肥 直
基 起 整	基 田
直 起 整	直 田
田 起 整	田 是
は 起 整	は 定
定 起 整	定 追
追 起 整	追 除
除 草 ・ 中 耕 除 草	除 草
中 踏 除 草	中 踏
防 刈 乾 生 産 管 理	防 刈 乾 生 産 管 理
取 脱 穀 燥 理	取 脱 穀 燥 理
う ち 構 成 員	
種 子 予 措	苗 地
育 起 整	肥 基
耕 起 整	肥 直
基 起 整	基 田
直 起 整	直 田
田 起 整	田 是
は 起 整	は 定
定 起 整	定 追
追 起 整	追 除
除 草 ・ 中 踏 除 草	除 草
中 踏 除 草	中 踏
防 刈 乾 生 産 管 理	防 刈 乾 生 産 管 理
取 脱 穀 燥 理	取 脱 穀 燥 理

米のみ
米のみ
米以外
米以外

小麦のみ

米のみ
米のみ
米以外
米以外

小麦のみ

農業経営統計調査の変更に伴う表章イメージ等

(3) 表章地域の変更

(営農類型別経営統計)

	(変更後)				(現 行)		
	全国	都府県・北海道別	農業地域別	備考	全国	都府県・北海道別	農業地域別
個別経営体							
水田作経営							
麦類作経営	○	北海道のみ	一部※	※関東・東山、九州	○	北海道のみ	○
大豆作経営	○	○	×		○	○	○
露地野菜作経営							
露地ヤベツ作経営、露地ほうれんそう作経営、露地レタス作経営、露地白ねぎ作経営、露地だいこん作経営、露地にんじん作経営	○	×	×		○	○	×
施設野菜作経営							
施設きゅうり作経営、施設大玉トマト作経営、施設なす作経営	○	×	×		○	○	×
果樹作経営							
りんご作経営	○	×	一部※	※東北、関東・東山	○	×	○
みかん作経営	○	×	一部※	※東海、近畿、中国、四国、九州	○	×	○
なし作経営	○	×	一部※	※東北、関東・東山、東海、中国、九州	○	×	○
ぶどう作経営	○	×	一部※	※東北、関東・東山、中国、九州	○	×	○
もも作経営	○	×	一部※	※東北、関東・東山、近畿、中国	○	×	○
酪農経営							
酪農複合経営	○	都府県のみ	×		○	○	×
養豚経営							
養豚経営	○	○	○		○	×	○
養豚単一経営	○	○	○		○	×	○

農業経営統計調査の変更に伴う表章イメージ等

(3) 表章地域の変更

(営農類型別経営統計) (続き)

	(変更後)				(現 行)		
	全国	都府県・ 北海道別	農業地域別	備考	全国	都府県・ 北海道別	農業地域別
組織法人経営体							
水田作経営							
水田作経営	○	×	一部※	※東北、北陸	○	○	○
集落営農型	○	×	一部※	※東北、北陸	○	○	○

(農畜産物生産費統計)

	(変更後)				(現 行)		
	全国	都府県・ 北海道別	農業地域別	備考	全国	都府県・ 北海道別	農業地域別
個別経営体							
米生産費	○	○	○※	※府県別にも表章	○	○	○
小麦生産費							
田畑計	○	○	一部※	※関東・東山、九州	○	○	○
大豆生産費							
田畑計	○	○	一部※	※東北、北陸、 関東・東山、九州	○	○	○

(経営形態別経営統計)

	(変更後)				(現 行)		
	全国	都府県・ 北海道別	農業地域別	備考	全国	都府県・ 北海道別	農業地域別
個別経営体							
認定農業者のいる経営体	○	○	×		○	○	○
個別法人経営体	○	×	×		○	○	×
組織法人経営体	○	北海道のみ	○		○	○	○