

防衛省・航空自衛隊事務用品調達業務  
民間競争入札実施要項（案）

## 民間競争入札実施要項

### 1 趣旨

競争の導入による公共サービスの改革に関する法律（平成18年法律第51号。以下「法」という。）に基づく競争の導入による公共サービスの改革については、公共サービスによる利益を享受する国民の立場に立って、公共サービスの全般について不断の見直しを行い、その実施について、透明かつ公正な競争の下で民間事業者の創意と工夫を適切に反映させることにより、国民のため、より良質かつ低廉な公共サービスを実現することを目指すものである。

上記を踏まえ、防衛省・航空自衛隊は、公共サービス改革基本方針（平成24年7月20日閣議決定）別表において民間競争入札の対象として選定された航空自衛隊（以下「空自」という。）の事務用品調達業務（以下「調達業務」という。）について、公共サービス改革基本方針に従って、民間競争入札実施要項（以下「実施要項」という。）を定めるものとする。

### 2 事業の詳細な内容及びその実施に当たり確保されるべき事業の質に関する事項

#### (1) 概要

本事業は、空自の事務用品（事務用消耗品及び什器<sup>じゅう</sup>をいう。以下同じ。）をWebカタログ方式（通信販売方式）で調達することにより、調達業務の効率化及び経費節減に資することを目的とする。

#### (2) 民間競争入札の対象となる基地等

対象基地は、別紙第1に示す空自の72の基地及び分屯基地（以下「基地等」という。）とする。

#### (3) 民間競争入札の対象となる品目

対象品目は、別紙第2に示す事務用品（522品目）とする。別紙第2に示すI-1事務用消耗品（一般消耗品）、I-2事務用消耗品（OA関連品）及びII什器の商品区分をカテゴリーという。

なお、別紙第2に示す予定数量については見積りであり、発注数量は変動する可能性がある。

#### (4) 民間競争入札の対象となる調達業務の詳細な内容

##### ア Webカタログの作成

(ア) 空自が調達する別紙第2に示す事務用品について、空自向けのオリジナルWebカタログを作成すること。

なお、Webカタログには、商品名、メーカー名、メーカー品番、規格、単位及び単価（イに規定する単価）並びに国等による環境物品等の調達の推進等に関

する法律（平成12年法律第100号。以下「グリーン購入法」という。）第6条に規定する特定調達物品等及び同法第2条に規定する環境物品等に適合するか否かを掲載すること。

(イ) Webカタログは、空自以外の者が無断でログインできない仕様及びログイン後に空自専用Webカタログが表示される仕様とし、防衛省に割り当てられた3個程度のグローバルIPアドレスのみ接続を可能とする仕様とすること。また、基地等ごとに複数のID等（WebページにログインするためのID等。空自全体のID数は約760を想定）を付して基地等ごとに発注できる仕様とすること。

(ウ) Webカタログでの商品の掲載は、日本語表記とし、別紙第2に定める品目リスト順かつカテゴリごとに各品目の写真や解説を加える等基地等が発注しやすいように掲載すること。

なお、掲載する商品は、原則として、市販のカタログに掲載されている商品とすること。また、1品目について、仕様の範囲内で同価格の複数の商品を努めて掲載することとする。

(エ) Webカタログの動作環境は次によること。

a 対応ウェブブラウザ

Microsoft Internet Explorer 7 以降のバージョン

b 対応OS

Microsoft Windows XP 以降のバージョン

#### イ 単価及びWebカタログの変更

(ア) 単価は、第5項第2号ア（ア）の入札書に記載した各品目の単価とし、一切の費用（配送、Webカタログ作成、準備、運用、請求、支払、調達実績の報告等に係る費用）を含むものとする。

なお、受託事業者の責に帰すべき事由により生じた返送料については、単価に含めず受託事業者が支払うものとする。

(イ) Webカタログに掲載している商品を変更する場合は、理由を添えて申請し、空自の承認をもって変更できるものとする。

(ウ) 契約履行中に価格を下げるができる場合は、空自に提案できるものとする。

(エ) (イ) 又は (ウ) の規定により商品又は商品価格を変更する場合は、変更する商品又は価格が適用される日からWebカタログを変更する。

#### ウ 商品の受注、配送等

(ア) 発注及び納品

空自は、基地等ごとに原則毎月1回、カテゴリごとの1回当たりの発注金額を1,500円以上（税込）を基準として、インターネットにより国民の祝日に

関する法律（昭和23年法律第178号）に規定する休日（以下「休日」という。）を除く月曜日から金曜日（以下「平日」という。）の午前8時15分から午後5時までに発注することとし、併せて発注書を交付するものとする。受託事業者の納品は、事務用消耗品については発注日の翌日から起算して5営業日（土曜日、日曜日及び休日を除く。ただし、沖縄及び離島については7営業日とする。以下同じ。）以内、什器については発注日の翌日から30営業日以内を原則とし、午前8時15分から午後5時までの時間帯とする。

なお、受託事業者は、交通事情等により事務用消耗品は5営業日以内、什器は30営業日以内に納品できない場合は、速やかに納品日を基地等に連絡し了承を得る。

#### （イ）受注態勢

注文受付は、（ア）の規定に対応した態勢であること。

なお、受託事業者のシステムのメンテナンス等により受注停止期間を設定する場合は、土曜日、日曜日若しくは休日又は平日の深夜に設定し、できる限り受注可能期間への影響を少なくすること。

#### （ウ）配送方法等

商品は、輸送方法に適合した商習慣による梱包方法<sup>こん</sup>で配送すること。配送先については、基地等が指定した場所とすること。また、納品は組立納品とし、設置が必要な物は設置調整を含むものとする。なお、設置調整が必要な品目においては、基地等と日程、設置場所等の調整を行うものとする。

#### （エ）検収方法

受託事業者は、基地等が発注した商品について、各基地等の検収を受けること。また、納品に当たっては、別紙様式に定める納品書7部を納品する商品に添付するか、又は別送により各基地等に提出すること。

なお、納品書を別送する場合には、努めて商品の到着と同日着とすること。

また、やむを得ず同日に提出できない場合については、第2項第4号ウ（ア）に示す納品期限を原則とする。

#### エ 商品等に係る問い合わせ対応

商品やサービス内容に関する問い合わせ、苦情、トラブル等があった場合に対応するサポート態勢（平日の午前9時から午後5時までの時間帯）を有すること。

#### オ 調達実績の報告

受託事業者は、基地等ごとの月末時点における調達実績（発注日、納品日、調達した商品名、商品ごとの購入数量、購入金額及び返品状況並びにグリーン購入法第6条に規定する特定調達物品等及び同法第2条に規定する環境物品等に適合する商品の調達実績等をいう。以下同じ。）を別紙第2に定める品目リストのカテゴリ

一ごとに毎月集計し、Microsoft Excel 形式の電子データで翌月 5 日（当該日が土曜日、日曜日又は休日の場合は、平日である金曜日又は休日の前日）までに各基地等に報告すること。

なお、各基地等への報告については、受託事業者の Web カタログからのダウンロードによる方法も可能とする。また、受託事業者は、基地等ごと及び全基地合計の四半期分の調達実績を、各四半期の終了する月の翌月の 5 日（当該日が土曜日、日曜日又は休日の場合は、平日である金曜日又は休日の前日）までに Microsoft Excel 形式の電子データにより空自に報告すること。

#### (5) 確保されるべきサービスの質

ア 空自が商品を検索しやすい構成とするとともに、発注しやすい Web カタログを作成すること。

イ 商品を受注後、遅滞なく配送すること。

ウ 代金の請求に当たっては、空自の点検が容易な書類を提出すること。

エ 空自からの問い合わせに迅速に対応すること。

オ 空自が確認しやすいように調達実績を報告すること。

カ 空自の示す基地等ごと、品目リストのカテゴリーごと及び四半期（基準）ごとの受注上限額を超えて空自が発注した場合には、受注することなく空自に通知すること。

アからカまでに規定する事項について、基地等は、基地等ごとに実施する検収及び前号オの規定による調達実績の報告により把握する。また、空自は、別紙第 3 による四半期ごとのアンケート調査（実施方法は別に定める。）及び前号オの規定による調達実績の報告により、全基地等の状況を把握する。

#### (6) 代金の請求及び支払

ア 代金の請求

代金は、四半期ごとに取りまとめて請求するものとし、受託事業者は、請求書を空自に提出すること。

請求書には、請求金額の内訳として、第 4 号オに規定する四半期分の調達実績、同号ウ（ア）の規定により交付した発注書及び同号ウ（エ）の規定により添付した納品書の写しを添付し、各四半期の終了する月の翌月の 5 日までに提出すること。

イ 代金の支払

空自は、適法な請求書を受領した日から 30 日以内に代金を支払うものとする。

ウ 改善の指示と支払留保

空自は、受託事業者の業務履行について、前号アからカまでに規定する事項が満たされていないと判断した場合には、改善期限を定めて、受託事業者に改善指示又は改善計画書の作成指示を行うものとする。受託事業者は、改善指示に従わな

い場合又は改善計画書を空自に提出し改善計画に対する空自の承諾を得ない場合には、代金を請求できないものとする。また、受託事業者が改善指示に従わない場合又は改善計画書に記載する期限までに、改善計画書に従った業務履行を空自が確認できない場合には、空自は契約を解除し、納入済部分の代金を支払うものとする。

エ 空自は、前号の規定によるアンケート調査及び第4号オの規定による調達実績の報告により受託事業者の業務履行を確認し、改善が必要と判断した場合には、ウの規定と同様の措置を行う。

### 3 実施期間に関する事項

実施期間は、平成25年5月（契約日以降）から平成26年3月31日までの期間とする。

なお、サービスの提供開始は契約の締結後20日以内とする。また、本実施要項の必要な見直しを行った上で、平成26年度も実施を予定する。

### 4 入札参加資格に関する事項

(1) 法第15条において準用する法第10条各号（第11号を除く。）に該当する者でないこと。

(2) 予算決算及び会計令（昭和22年勅令第165号。以下「予決令」という。）第70条の規定に該当しない者であること。

なお、未成年者又は被補助人が、契約締結のために必要な同意を得ている場合は、同条に規定する特別の理由がある場合に該当する。

(3) 予決令第71条の規定に該当しない者であること。

(4) 平成25・26・27年度競争参加資格（全省庁統一資格）におけるA等級からC等級までの資格を有する者であること。

(5) 防衛省から指名停止又は取引停止等の措置を受けている期間中の者でないこと。

(6) 警察当局から暴力団員（暴力団員による不当な行為の防止等に関する法律（平成30年法律第77号）第2条第6号に規定する暴力団員をいう。以下同じ。）が実質的に経営を支配する業者又はこれに準ずる者として、国が発注する業務等からの排除要請があり、当該状態が継続している者でないこと。

(7) 本実施要項第2項に規定する業務を提供できる態勢が整っている者、又は整えられることを証明できる者であること。

(8) 共同体による入札

ア 単独で本実施要項に定める業務の全てが担えない場合は、適正に業務を遂行できる共同体で入札に参加することができる。その場合は、入札書類提出時まで共同体を形成し、代表企業及び代表者を決め、他の者はグループ企業として参加するも

のとする。

なお、代表企業及びグループ企業は、他の共同体に参加し、又は単独で入札に参加することはできないものとし、共同体形成に関する協定書又はこれに類する書類を作成するものとする。

イ 共同体で入札に参加する場合には、各企業は第1号から第6号までの入札参加資格を満たすものとし、代表企業は第7号に規定する入札参加資格を共同体として満たすことを証明する書類を作成するものとする。

## 5 入札に参加する者の募集に関する事項

### (1) 入札に係るスケジュール（予定）

- |   |            |
|---|------------|
| ア 官報公示  | 平成25年1月中旬頃 |
| イ 入札説明  | 平成25年1月中旬頃 |
| (説明は、仕様書を受領に来た者に対して個別に実施する予定)                         |            |
| ウ 質問受付期限  | 平成25年2月中旬頃 |
| (質問は書面（電子メール及びFAX可）で受け付けることとし、質問及び回答は軽微なものを除き全て公表する。) |            |
| エ 入札関係書類提出期限  | 平成25年3月上旬頃 |
| オ 入札参加者によるプレゼンテーション及び入札書類の評価                          | 平成25年3月中旬頃 |
| カ 入札書の提出  | 平成25年4月上旬頃 |
| キ 開札及び落札予定者の決定  | 平成25年4月上旬頃 |
| ク 契約の締結   | 平成25年4月下旬頃 |

### (2) 入札の実施手続

契約の形態は、事務用消耗品については単価契約、什器については概算の総価契約とし、取りまとめて契約を実施する。

#### ア 提出書類

民間競争入札に参加を希望する者（以下「入札参加希望者」という。）は、次に掲げる書類を官報に公示され、及び入札説明書に記載された期日と方法により、空自が指定する場所に書面（入札書及び提案書については、商品リストの電子データ（Microsoft Excel 形式）を添付する。）で提出すること。

#### (ア) 入札書

(エ) に規定する提案書に記載した商品リストの品目、品目ごとの単価、発注予定数量及び品目ごとの単価に発注予定数量を乗じて得た金額を別紙第2に定める品目リストのカテゴリーごと、事務用消耗品及び什器ごと、並びに総額に区分して集計した金額を記載する。

なお、消費税等に係る課税事業者であるか免税事業者であるかを問わず、見積もった経費の105分の100に相当する金額を記載すること。

(イ) 平成25・26・27年度競争参加資格（全省庁統一資格）における資格審査結果通知書の写し

(ウ) 提案書

第4項第7号に示す入札参加資格の有無を審査するため、次に掲げる事項を具体的に記載すること。

a 実施態勢

(a) 組織的基盤（主たる事業概要、従業員数、事業所の所在地、代表者の略歴、主要株主構成。入札参加希望者に対し、他の者と競争の導入による公共サービスの改革に関する法律施行令（平成18年政令第228号）第3条に規定する特定支配関係を有する者（以下「親会社等」という。）がある場合には、親会社等に関する上記情報）

(b) 業務責任態勢（責任者名、事業担当者名、責任者と事業担当者の役割分担等）

(c) 業務従事者の配置

(d) 空自との連絡態勢

(e) 事業実施に当たり、その業務の一部について第三者に委託し、又は請け負わせる場合には、再委託先の住所、名称、業務の範囲、理由、委託先等に対する報告徴収、運営管理の方法及び再委託額

b 実施方法

(a) Webカタログの作成に関する事項

I Webカタログによる基地等での発注方法（イメージ図等を用いた概要。詳細は（b）を参照）

II Webカタログの構成及び検索方法（商品分類、商品名、型式、型番及びメーカー名）

III Webカタログでの商品、単価及び商品の説明の掲載方法

(I) 全ての品目の商品名、メーカー名、メーカー品番、規格、単位、単価等

(II) グリーン購入法第6条に規定する特定調達物品等及び同法第2条に規定する環境物品等適合の有無

(III) 商品の写真及び解説

(IV) 別紙第2に定める品目リスト順かつカテゴリーごと

(V) 契約書に基づく複数の同一価格の商品

IV Webカタログの変更方法



V Webカタログへのログイン方法（空自の指定した者以外の者が無断でログインできない仕様）

(b) 商品の発注、配送等に関する事項

I 発注方法（発注可能な方法（インターネット等）、発注可能日時、誤発注防止機能等）

II 受注態勢（受注可能日時以外、システムのメンテナンス期間等への対応）

III 配送方法（配送及び返送方法、配送及び返送可能日時、梱包方法等）

IV 納品及び検収方法（納品に関する期日、納地の指定、空自の指定する納品書の使用、設置調整、各基地等で実施可能な検収方法への対応等）

(c) 受注額管理及び代金の請求等に関する事項

I 各基地等の発注状況等データの確認等方法（受注上限額の設定、発注額、検収状況の確認方法及びデータのダウンロードの方法等）

II 請求方法（各基地等、別紙第2に定める品目リストのカテゴリーごとの内訳書の作成等）

III 受注上限額の設定（設定方法、設定項目、設定時期等）

(d) 商品等に係る問い合わせに関する事項

商品やサービス内容に関する問い合わせ方法、問い合わせ可能日時等

(e) 調達実績等の報告に関する事項（報告項目、報告方法等）

(f) その他別紙第4に定める提案書評価基準に示す事項

c 別紙第2に示す全ての品目の商品リスト（商品ごとにb（a）Ⅲ（I）から（IV）までに規定する各項目を記載し、各品目に対して努めて複数の同一価格の商品を提案すること。）

(エ) 業務確認書

提案書に示した業務内容を契約期間終了時までの間に確実に実行し、完了することができることを約した書類

6 入札参加者及び落札者を決定するための評価の基準及び落札者の決定に関する事項

(1) 評価方法

別紙第4に定める提案書評価基準に基づいて提案書の評価を行い、1項目でも要件を満たしていない場合は不合格とする。

なお、評価はプレゼンテーションも踏まえて行い、評価の客観性を確保するため外部有識者の意見を聴くものとする。

(2) 落札者の決定

ア 第4項に規定する入札参加資格を全て満たし、入札書に記載した金額が、別紙第

2に定める品目リストのカテゴリーごとに予定価格の範囲内である者のうち、最低の価格をもって入札した者を落札予定者として決定する。

イ 落札予定者となるべき者が二人以上いる場合は、くじを引かせ落札予定者を決定するものとする。また、入札参加者又はその代理人が直接くじを引くことができない場合は、入札事務に直接関係のない職員がこれに代わってくじを引くものとする。

ウ 入札参加者又はその代理人の入札のうちアに規定する要件を満たす入札がなかった場合は、改めて、直ちに再度の入札を行うものとする。

エ 落札予定者は、速やかに法第15条において準用する法第10条各号に規定する欠格事由のうち、暴力団（暴力団員による不当な行為の防止等に関する法律（平成3年法律第77号）第2条第2号に規定する暴力団をいう。以下同じ。）排除に関する規定について評価するために必要な書類を提出するものとする。

オ 落札予定者が欠格事由に該当しないことが確認された場合は、落札者として決定する。

カ 落札予定者が欠格事由に該当した場合は、決定を取り消し、アに規定する要件を満たす入札を行った他の者のうち、取り消しとなった者の次点であった者を落札予定者として決定する。

キ 空自は、落札者が決定した場合は、遅滞なく、落札者の氏名又は名称、落札金額等について、また、契約が締結された場合も同様に公表するものとする。

### (3) 落札者が決定しなかった場合の措置

ア 初回の入札において入札参加者がなかった場合、入札条件等を見直した後、再度公示を行う。

イ 入札に当たり、再度の入札を行ってもなお落札予定者が決定しなかった場合、原則として再々度の入札を行うことなく入札条件等を見直した後、再度公示を行う。

ウ 空自は、前2号により事業を実施する時間が十分に確保できない等やむを得ない場合には、本実施要項によらず、基地等において調達を実施することができる。この場合において、空自はその理由を公表するとともに官民競争入札等監理委員会（以下「監理委員会」という。）に報告するものとする。

7 入札対象事業に関する従来の実施状況に関する情報の開示に関する事項  
別紙第5のとおり。

8 受託事業者が空自に報告すべき事項、秘密を適正に取り扱うために必要な措置その他事業の適正かつ確実な実施のために受託事業者が講ずべき事項

(1) 受託事業者が空自に報告すべき事項及び空自の指示により講ずべき措置

ア 報告

受託事業者は、第2項第4号オに規定する調達実績について報告すること。

イ 調査

(ア) 空自は、事業の適正かつ確実な実施を確保するために必要があると認めるときは、法第26条第1項に基づき、受託事業者に対し、必要な報告を求め、又は事務所に立入り、事業の実施の状況若しくは帳票、書類その他の物件を検査し、若しくは関係者に質問することができる。

(イ) 立入検査をする空自の職員は、検査等を行う際には、当該検査が法第26条第1項に基づくものであることを受託事業者に明示するとともに、その身分を示す証明書を携帯し、関係者に提示するものとする。

ウ 指示

空自は、事業を適正かつ的確に実施させるために、受託事業者に対し必要な措置を取るべきことを指示することができる。

(2) 秘密等を適正に取り扱うために必要な措置

ア 個人情報の保護

(ア) 受託事業者は、空自から提供された個人情報及び業務上知り得た個人情報については、個人情報の保護に関する法律（平成15年法律第57号）の規定に基づき、適切な管理を行わなければならない。また、当該個人情報については、本事業以外の目的のために使用してはならない。

(イ) 受託事業者は、個人情報を適正に管理するために必要な措置を講じなければならない。

イ 秘密の保持

受託事業者は、本事業に関して空自が開示した情報等（公知の事実等を除く。）及び業務履行過程で作成した提出物等に関する情報を漏えいしてはならないものとし、そのための必要な措置を講ずること。受託事業者（その者が法人である場合にあっては、その役員）若しくはその職員その他本事業に従事している者又はこれらの者であった者は業務上知り得た秘密を漏らし、又は盗用してはならない。これらの者が秘密を漏らし、又は盗用した場合には、法第54条の規定により罰則の適用がある。

ウ 秘密保全

受託事業者は、基地等の立入禁止区域に配送等で立ち入る場合は、契約に基づき、立入申請手続等、必要な措置を講じなければならない。

(3) 契約に基づき受託事業者が講ずべき措置

ア 契約保証金

受託事業者は、会計法（昭和22年法律第35号）第29条の9第1項の規定により、契約の締結に当たり、事務用消耗品の発注予定数量に契約単価を乗じた金額と什器の契約金額との合計額の10パーセントに相当する金額を契約保証金として納付しなければならない。ただし、同項ただし書の規定に該当する場合は、これを免除する。

#### イ 事業の開始及び中止

(ア) 受託事業者は、締結された契約に定められた事業開始日に、事業を開始しなければならない。

(イ) 受託事業者は、やむを得ない事由により、本事業を中止しようとするときは、あらかじめ空自の承認を得なければならない。

#### ウ 金品等の授受の禁止

受託事業者は、事業において金品等を受け取ること、又は与えることをしてはならない。

#### エ 宣伝行為の禁止

受託事業者及び本事業に従事する者は、防衛省及び空自の名称並びにこれらの保有するロゴなどを本事業以外の自ら行う事業の宣伝に用いてはならない（一般的な会社案内資料において列挙される事業内容や受注業務の一つとして、事実のみを簡潔に記載する場合を除く。）。また、自ら行う事業が本事業の業務の一部であるかのように誤認されるおそれのある行為をしてはならない。

#### オ 記録及び帳簿

受託事業者又は受託事業者であった者は、基地等ごとの実施状況に関する記録及び帳簿類を作成し、事業を終了し、又は中止した日の属する年度の翌年度から起算して5年間保管しなければならない。

#### カ 権利の譲渡

受託事業者は、契約に基づいて生じた権利の全部又は一部を第三者に譲渡する場合には、空自の承認を受けなければならない。

#### キ 権利義務の帰属等

調達業務の実施が第三者の特許権、著作権その他の権利と抵触するときは、受託事業者は、その責任において、必要な措置を講じなければならない。

#### ク 再委託

(ア) 受託事業者は、本事業の実施に当たり、その全部を一括して再委託してはならない。

(イ) 受託事業者は、本事業の実施に当たり、その業務の一部について第三者に委託し、又は請け負わせる場合には、原則として、あらかじめ提案書等において、再委託先の住所、名称及び業務の範囲、再委託を行うことの合理性及び履行能力並

びに報告徴収、個人情報の管理、運営管理方法及び再委託額について記載しなければならない。

(ウ) 受託事業者は、契約締結後やむを得ない事由により再委託を行う場合には、再委託先を明らかにした上で空自の承認を受けなければならない。

(エ) 受託事業者は、(イ) 又は (ウ) の規定による再委託を行う場合には、再委託先から必要な報告を求めるものとする。

(オ) 再委託先は、前号及びイからカまでに規定する事項については、受託事業者と同様の義務を負うものとする。

#### ケ 契約内容の変更

空自及び受託事業者は、やむを得ない事由により契約の内容を変更しようとする場合には、あらかじめ変更の理由を提示し、それぞれの相手方の承認を得なければならない。

#### コ 契約の解除

空自は、受託事業者が次のいずれかに該当する場合には、契約を解除することができる。

(ア) 法第22条第1項第1号又は第2号に該当する場合

(イ) 暴力団員の業務を統括する者又は従業員としていることが明らかになった場合

(ウ) 暴力団又は暴力団関係者と社会的に非難されるべき関係を有していることが明らかになった場合

(エ) 受託事業者が第2項第6号ウに規定する改善指示又は改善計画書に従い業務を実施しない場合

#### サ 契約解除時の取扱い

(ア) コの規定により契約を解除した場合には、空自は、受託事業者に対し、納入済み部分の代金を支払う。

(イ) 受託事業者は、事務用消耗品の発注予定数量に消費税額及び地方消費税額抜き契約単価を乗じた金額と、什器の消費税額及び地方消費税額抜き契約金額から、それぞれ納入済み部分の金額を差し引いた金額の合計金額に100分の105を乗じて得た金額の100分の10に相当する金額を違約金として、空自の指定する期間内に空自に納付しなければならない。

#### シ 損害賠償

受託事業者は、受託事業者の故意又は過失により空自に損害を与えたときは、空自に対して、その損害について賠償する責任を負う。

#### ス かし

かしについては、契約担当官等の定めるところによる。

#### セ 不可抗力免責及び危険負担

(ア) 受託事業者は、受託事業者の責に帰することができない事由により事業の全部又は一部の実施が遅滞したり、不能となった場合は責任を負わない。

(イ) 空自及び受託事業者双方の責めに帰することができない事由により事業の全部又は一部の実施が不能となった場合は、受託事業者は事業の全部又は一部の実施の義務を免れるものとし、空自はそれに応じたその代金の支払い義務を免れるものとする。

#### ソ 契約の解釈

契約に関して疑義が生じた事項については、その都度、受託事業者と空自が協議する。

### 9 本事業を実施するに当たり、第三者に損害を加えた場合における損害賠償に関して受託事業者が負うべき責任

受託事業者が、故意又は過失により、第三者に損害を加えた場合における当該損害に対する賠償等については、次に定めるところによるものとする。

(1) 受託事業者が民法（明治29年法律第89号）第709条等の規定により第三者に対する賠償を行った場合であって、損害の発生について空自の責めに帰すべき事由があるときは、当該受託事業者は空自に対し、当該第三者に支払った損害賠償額のうち当該受託事業者が賠償の責に任ずべき金額を超える部分について求償することができる。

(2) 空自が民法第709条等の規定により第三者に対する賠償を行った場合には、空自は受託事業者に対し、当該第三者に支払った損害賠償額（損害の発生について空自の責に帰すべき事由があるときは、空自が賠償の責に任ずべき金額を超える部分に限る。）について求償することができる。

### 10 事業の評価に関する事項

#### (1) 調査時期

防衛省・航空自衛隊は、事業の実施状況について、内閣総理大臣が行う評価の時期（平成26年5月を予定）を踏まえて、平成25年5月から平成26年3月までの状況を調査する。

#### (2) 調査項目

第2項第5号に規定する事項及び商品価格

#### (3) 比較及び検証

防衛省・航空自衛隊は、第1号の規定による調査により得た商品価格について、過去の空自の調達価格との比較を行うものとする。

防衛省・航空自衛隊は、必要に応じ民間事業者から意見の聴取等を行うことができ

るものとする。

また、平成26年4月を目途として、本事業の実施状況を内閣総理大臣及び監理委員会に提出する。

## 11 その他事業の実施に際し必要な事項

### (1) 事業実施状況等の監理委員会への報告及び公表

#### ア 事業実施状況の報告及び公表

防衛省・航空自衛隊は、受託事業者の事業の実施状況について、第8項第1号アの規定による報告を毎年度取りまとめて監理委員会に報告するとともに、公表する。

#### イ 報告の徴収、立入検査、指示等の報告

防衛省・航空自衛隊は、空自が受託事業者に対して行った会計法令に基づく検査の状況について、業務終了後に監理委員会に報告するとともに、防衛省・航空自衛隊が法第26条及び第27条の規定による報告の徴収、立入検査、指示等を行った場合には、その都度、措置の内容及び理由並びに結果の概要を監理委員会に報告する。また、防衛省・航空自衛隊が必要と判断した場合には、その措置内容等を公表する。

### (2) 受託事業者の責務等

ア 受託事業者は、会計検査院法（昭和22年法律第73号）第23条第1項第7号に規定する者に該当することから、会計検査院が必要と認めるときは、同法第25条及び第26条の規定により、会計検査院の実地の検査を受け、会計検査院から直接又は防衛省若しくは空自を通じて、資料又は報告等の提出を求められ、質問を受けることがある。

イ 受託事業者は、法第55条各号の規定に該当する場合には、30万円以下の罰金に処されることとなる。

なお、法第56条の規定により、法人の代表者又は法人若しくは人の代理人、使用人その他の従業者が、その法人又は人の業務に関し、法第55条に規定する違反行為をしたときは、行為者を罰するほか、その法人又は人に対して同条の刑が科されることとなる。

以上のほか、国の契約を適正に実施する上で必要な事項は、契約担当官等の定めるところによる。

## 対象基地等一覧

No.	基地等	発注元	発送先住所		
			郵便番号	所在地	電話番号
1	千歳基地	○	066-0044	千歳市平和無番地	(0123) 23-3101
2	当別分屯基地	○	061-0208	石狩郡当別町字弁華別番外地	(0133) 23-2344
3	稚内分屯基地	○	097-0025	稚内市恵比寿5丁目2番1号	(0162) 23-5377
4	網走分屯基地	○	093-0087	網走市字美岬官有無番地	(0152) 43-3666
5	根室分屯基地	○	087-0004	根室市光洋町4丁目15番	(0153) 24-8004
6	長沼分屯基地	○	069-1394	夕張郡長沼町馬追台	(0123) 88-2604
7	奥尻島分屯基地	○	043-1496	奥尻郡奥尻町字湯浜	(01397) 2-2046
8	襟裳分屯基地	○	058-0342	幌泉郡えりも町字えりも岬407番地	(01466) 3-1136
9	八雲分屯基地	○	049-3118	二世郡八雲町緑町34番地	(0137) 62-2262
10	三沢基地	○	033-8604	三沢市後久保125-7	(0176) 53-4121
11	大湊分屯基地	○	035-0096	むつ市大字大湊字大近川44番地ノ内官有地	(0175) 24-1191
12	車力分屯基地	○	038-3301	つがる市富港町屏風山1	(0173) 56-2531
13	東北町分屯基地	○	039-2651	上北郡東北町大沢5-4	(0175) 63-3235
14	加茂分屯基地	○	010-0664	男鹿市男鹿中国有地内	(0185) 33-3030
15	秋田分屯基地	○	010-1211	秋田市雄和椿川字山籠23-26	(018) 886-3320
16	山田分屯基地	○	028-1300	下閉伊郡山田町豊間根東山国有林 9林班か小班	(0193) 82-2636
17	松島基地	○	981-0503	東松島市矢本字板取85番地	(0225) 82-2111
18	大滝根山分屯基地	○	963-4101	双葉郡川内村大字上川内字花の内6	(0247) 79-2277
19	人間基地	○	350-1394	狭山市稲荷山2丁目3番地	(04) 2953-6131
	人間基地(第1高射群)	○			
20	熊谷基地	○	360-8580	熊谷市拾六間839	(048) 532-3554
21	木更津基地	○	292-0061	木更津市巖根1丁目4番1号	(0438) 41-1111
22	峯岡山分屯基地	○	299-2508	南房総市丸山平塚乙2-564	(0470) 46-3001
23	習志野分屯基地		274-0077	船橋市葉円台3丁目20番1号	(047) 466-2141
24	百里基地	○	311-3415	小美玉市百里170	(0299) 52-1331
25	霞ヶ浦分屯基地		300-0837	土浦市右粳2410	(029) 842-1211
26	市ヶ谷基地	○	162-8804	新宿区市谷本村町5番1号	(03) 5366-3111
27	目黒基地	○	153-8933	目黒区中目黒2丁目2番1号	(03) 5721-7014
28	十条基地	○	114-8566	北区十条台1-5-70	(03) 3908-5121
29	府中基地	○	183-0001	府中市浅間町1丁目5番地の5	(042) 362-2971
30	横田基地	○	197-8503	福生市大字福生2552番地	(042) 553-6611
31	立川分屯基地	○	190-0003	立川市栄町1丁目2番10号	(042) 524-4131
32	武山分屯基地		238-0317	横須賀市御幸浜3-1	(046) 856-1291
33	浜松基地	○	432-8551	浜松市西区西山町無番地	(053) 472-1111
34	静浜基地	○	421-0201	焼津市上小杉1602	(054) 662-1234
35	御前崎分屯基地	○	437-1621	御前崎市御前崎2825-1	(0548) 63-2160
36	佐渡分屯基地	○	952-1208	佐渡市金井新保丙2番地の27	(0259) 63-4111



No.	基地等	発注元	発送先住所		
			郵便番号	所在地	電話番号
37	新潟分屯基地	○	950-0031	新潟市東区船江町3-135	(025) 273-9211
38	小松基地	○	923-0961	小松市向本折町戊267番地	(0761) 22-2101
39	輪島分屯基地	○	928-8502	輪島市河井町十部29番地7	(0768) 22-0605
40	経ヶ岬分屯基地	○	627-0245	京丹後市丹後町袖志無番地	(0772) 76-0631
41	小牧基地	○	485-0025	小牧市春日寺1丁目1番地	(0568) 76-2191
42	高蔵寺分屯基地	○	487-0003	春日井市木附町無番地	(0568) 51-0265
43	岐阜基地	○	504-8701	各務原市那加官有無番地	(058) 382-1101
44	饗庭野分屯基地	○	520-1531	高島市新旭町饗庭3356-1	(0740) 25-4343
45	笠取山分屯基地	○	514-1251	津市榊原4183-12	(059) 252-1155
46	白山分屯基地	○	515-3137	津市白山町大原297	(059) 269-3111
47	奈良基地	○	630-8001	奈良市法華寺町1578	(0742) 33-3951
48	串本分屯基地	○	649-3632	東牟婁郡串本町須江1383-12	(0735) 65-0134
49	美保基地	○	684-0053	境港市小篠津町2258	(0859) 45-0211
50	高尾山分屯基地	○	690-1312	松江市美保関町森山632	(0852) 72-2226
51	防府北基地	○	747-8567	防府市大字田島無番地 防府北基地	(0835) 22-1950
52	防府南基地	○	747-8555	防府市大字田島無番地 防府南基地	(0835) 22-1950
53	見島分屯基地	○	758-0701	萩市見島1518-1	(0838) 23-2011
54	土佐清水分屯基地		787-0445	土佐清水市下益野2078-2	(0880) 85-0266
55	春日基地	○	816-0804	春日市原町3-1-1	(092) 581-4031
56	芦屋基地	○	807-0133	遠賀郡芦屋町芦屋1455番地の1	(093) 223-0981
57	築城基地	○	829-0151	築上郡築上町大字西八田番地不詳	(0930) 56-1150
58	高良台分屯基地	○	830-0064	久留米市荒木町藤田官有地	(0942) 21-7400
59	背振山分屯基地	○	842-0203	神埼市背振町服巻字背振山1358	(092) 803-1146
60	海栗島分屯基地	○	817-1723	対馬市上対馬町鱈浦1217	(0920) 86-2202
61	福江島分屯基地	○	853-0607	五島市三井楽町嶽770-1	(0959) 84-2074
62	新田原基地	○	889-1492	児湯郡新富町大字新田19581	(0983) 35-1121
63	高畑山分屯基地	○	888-0008	串間市大字本城4番	(0987) 77-0303
64	下甌島分屯基地	○	896-1411	薩摩川内市下甌町長浜無番地	(09969) 5-0015
65	沖永良部島分屯基地	○	891-9292	大島郡知名町上平川2081-1	(0997) 93-2169
66	奄美大島分屯基地		894-0505	奄美市笠利町大字平505-2	(0997) 63-0700
67	那覇基地	○	901-0144	那覇市字当間301番地	(098) 857-1191
68	与座岳分屯基地	○	901-0322	糸満市字与座1780	(098) 994-2268
69	久米島分屯基地	○	901-3101	島尻郡久米島町字江城山田原2064-1	(098) 985-3690
70	宮古島分屯基地	○	906-0201	宮古島市上野字野原1190-189	(0980) 76-6745
71	知念分屯基地	○	901-1403	南城市佐敷字佐敷1641番地	(098) 948-2813
72	恩納分屯基地	○	904-0411	国頭郡恩納村字恩納7441	(098) 966-2053

注：1 習志野、霞ヶ浦及び武山分屯基地に関する発注は、入間基地(第1高射群)において実施する。

2 土佐清水分屯基地に関する発注は、春日基地において実施する。

3 奄美大島分屯基地に関する発注は、那覇基地において実施する。

## 品目リスト

注:1 以下の規格を納品できること(グリーン購入法に基づく特定調達品目にあつては適合品であること。)

なお、予定数量については見積りであり、発注数量は変動する可能性がある。

2 カテゴリー I-1 品目6:テプラテープについては、専用品とする。

3 提案商品の入数が、品目リストの規格の入数と異なる場合は、規格の入数を満たす数量となる組合せで型番を設定し、提案すること。

カテゴリー I-1 事務用消耗品(一般消耗品)

## 1 封筒

NO	品名	規格	単位	発注予定数量	参考品	
1	封筒	角1 100枚入	包	1,543	高春堂 702	マルアイ PK-118
2		角2 100枚入	包	4,984	高春堂 695	マルアイ PK-128
3		角2 青 50枚入	包	402	TANOSEE ベ211(ブルー)	オキナ HPK2BU
4		角3 100枚入	包	664	高春堂 675	マルアイ PK-138
5		角4 100枚入	包	471	高春堂 655	マルアイ PK-148
6		長1 100枚入	包	408	高春堂 517	マルアイ PN-118
7		長2 100枚入	包	607	高春堂 508	マルアイ PN-128
8		長3 100枚入	包	2,404	高春堂 390	マルアイ PN-138
9		長4 100枚入	包	2,769	高春堂 410	マルアイ PN-147
10		角2マチひも付き 10枚入	包	2,226	菅公工業 ホ018	志正堂 GM-HE02X10

## 2 付箋

NO	品名	規格	単位	発注予定数量	参考品	
11	インデックス	18mm×25mm程度 青 352片	包	1,156	ニチバン ML-131BR	コクヨ タ-20-2B
12		18mm×25mm程度 赤 352片	包	1,015	ニチバン ML-131RR	コクヨ タ-20-2R
13		23mm×29mm程度 青 240片	包	1,506	ニチバン ML-132BR	コクヨ タ-21-2B
14		23mm×29mm程度 赤 240片	包	1,479	ニチバン ML-132RR	ニチバン ML-132R
15		27mm×34mm程度 青 180片	包	859	ニチバン ML-133BR	ニチバン ML-133B
16		27mm×34mm程度 赤 180片	包	931	ニチバン ML-133RR	ニチバン ML-133R
17		42mm×34mm程度 青 120片	包	689	ニチバン ML-232B	コクヨ タ-23-2B
18		仕切紙	A4判横型 2穴 5色5山6枚 10組	包	743	キングジム 908
19	A4判縦型 2穴 5色5山6枚 10組		包	1,276	ジョインテックス D019J-5Y	キングジム 907
20	A4判縦型 2穴 10色10山10枚 1組		包	1,334	クラウン CR-ID-10	マルマン LT4210
21	付箋紙	12.5mm×75mm 4色 100枚×20	箱	1,342	住友スリーエム 5601-K	ニチバン FB-3K
22		14mm×75mm程度 先端部4色 100枚×4	包	1,308	住友スリーエム 560RP-R	ライオン SN-051
23		14mm×75mm程度 4色 100枚×4	包	1,541	住友スリーエム 560RP-K	ライオン SN-053
24		15mm×50mm 5色 100枚×25	箱	1,434	住友スリーエム 7001-K	ニチバン FB-4K
25		25mm×75mm 4色 100枚×20	箱	1,442	住友スリーエム 5001-K	ニチバン FB-2K
26		25mm×75mm 黄 100枚×20	箱	947	住友スリーエム 5001-Y	ニチバン FB-2Y
27		50mm×75mm 黄 100枚×20	箱	805	住友スリーエム 6562-Y	ニチバン M-3Y
28		75mm×75mm 黄 100枚×20	箱	1,496	住友スリーエム 6542-Y	ニチバン M-2Y
29		100mm×75mm 黄 100枚×10	箱	673	住友スリーエム 6571-Y	ニチバン M-1Y

## 3 電池

NO	品名	規格	単位	発注予定数量	参考品	
30	アルカリ乾電池	12V(23A)	個	172	パナソニック LR-V08/1BP	FDK 23AF(B)
31		単1形 4個入	包	4,696	東芝 LR20H 4MP	パナソニック LR20EJ/4SW
32		単2形 4個入	包	3,274	東芝 LR14H 4MP	パナソニック LR14EJ/4SW
33		単3形 40個入	包	1,236	富士通 LR6G-PLUS(4S) (40本)	パナソニック LR6EJN/40S
34		単4形 40個入	包	647	富士通 LR03G-PLUS(4S) (40本)	パナソニック LR03EJN/40S
35		単5形 2個入	包	1,352	東芝 LRIH 2EC	パナソニック LR1XJ/2S
36	ニッケル水素電池	単1形 2個入	包	186	パナソニック HHR-1NPS/2B	サンヨー HR-1UTG-1BP (1本×2個)
37		単3形 4個入	包	1,015	パナソニック HHR-3MWS/4B	サンヨー HR-3UTGB-4
38		単4形 4個入	包	659	パナソニック HHR-4MWS/4B	サンヨー HR-4UTGB-2 (2本×2個)
39	充電器セット	単3、単4形兼用、単3形 4本付	セット	351	パナソニック K-KJQ08M40W	サンヨー N-TGR01BS
40	スぺーサー	単1サイズ 2本入り	セット	177	パナソニック BQ-140/2B	サンヨー NCS-TG1-2BP
41		単2サイズ 2本入り	セット	160	パナソニック BQ-141/2B	サンヨー NCS-TG2-2BP

## 4 修正用品

NO	品名	規格	単位	発注予定数量	参考品	
42	修正テープ	幅5mm 長さ10m	個	1,891	トンボ鉛筆 CT-CX5	住友スリーエム SCPD-5N
43	修正テープ交換用	幅5mm 長さ10m	個	2,663	トンボ鉛筆 CT-CR5	住友スリーエム SCPR-5N
44	修正ペン	20ml程度入り 油性・水性インク用	本	407	ぺんてる XZL6-W	ライオン A-20
45		7ml程度入り 油性・水性インク用	本	377	ぺんてる XEZL61-W	ビック BSHSQ1P
46	修正液	20ml程度入り 油性・水性インク用	個	337	ぺんてる ZL1-WK	VCJ 310001

## 5 ステカ用シート

NO	品名	規格	単位	発注予定数量	参考品	
47	カッティングシート	305mm×10m 赤	個	31	ローランド DGS-305-RD	ライオン DC-306L 赤
48		305mm×10m 青	個	27	ローランド DGS-305-DB	ライオン DC-306L 青
49		305mm×10m 黒	個	43	ローランド DGS-305-BK	ライオン DC-306L 黒
50		305mm×10m 白	個	47	ローランド DGS-305-WH	ライオン DC-306L 白
51		305mm×10m 黄	個	27	ローランド DGS-305-YE	ライオン DC-306L 黄
52		305mm×10m 緑	個	20	ローランド DGS-305-GR	ライオン DC-306L 緑
53	カッティング転写シート	305mm×10m 透明	個	51	ローランド AP-305	ライオン DC-306L 転写

## 6 テプラテープ

NO	品名	規格	単位	発注予定数量	参考品	
54	テープカートリッジ	幅12mm×ロングタイプ16m 白ラベル/黒文字	個	1,206	キングジム SS12KL	
55		幅12mm×巻8m ピンクラベル/黒文字	個	253	キングジム SC12P	
56		幅12mm×巻8m 黄ラベル/黒文字	個	798	キングジム SC12Y	
57		幅12mm×巻8m 青ラベル/黒文字	個	551	キングジム SC12B	
58		幅12mm×巻8m 赤ラベル/黒文字	個	620	キングジム SC12R	
59		幅12mm×巻8m 赤ラベル/白文字	個	231	キングジム SD12R	

60	幅12mm×巻8m 緑ラベル/黒文字	個	577	キングジム SC12G	
61	幅12mm×巻8m 緑ラベル/白文字	個	177	キングジム SD12G	
62	幅12mm×巻8m 白ラベル/黒文字	個	904	キングジム SS12K	
63	幅12mm×巻8m 透明ラベル/黒文字	個	436	キングジム ST12K	
64	幅18mm×ロングタイプ16m 白ラベル/黒文字	個	944	キングジム SS18KL	
65	幅18mm×巻8m ピンクラベル/黒文字	個	173	キングジム SC18P	
66	幅18mm×巻8m 黄ラベル/黒文字	個	626	キングジム SC18Y	
67	幅18mm×巻8m 青ラベル/黒文字	個	472	キングジム SC18B	
68	幅18mm×巻8m 赤ラベル/黒文字	個	585	キングジム SC18R	
69	幅18mm×巻8m 赤ラベル/白文字	個	228	キングジム SD18R	
70	幅18mm×巻8m 緑ラベル/黒文字	個	452	キングジム SC18G	
71	幅18mm×巻8m 透明ラベル/黒文字	個	446	キングジム ST18K	
72	幅18mm×巻8m 白ラベル/黒文字	個	700	キングジム SS18K	
73	幅24mm×ロングタイプ16m 白ラベル/黒文字	個	1,024	キングジム SS24KL	
74	幅24mm×巻8m ピンクラベル/黒文字	個	159	キングジム SC24P	
75	幅24mm×巻8m 黄ラベル/黒文字	個	767	キングジム SC24Y	
76	幅24mm×巻8m 青ラベル/黒文字	個	441	キングジム SC24B	
77	幅24mm×巻8m 青ラベル/白文字	個	212	キングジム SD24B	
78	幅24mm×巻8m 赤ラベル/黒文字	個	422	キングジム SC24R	
79	幅24mm×巻8m 赤ラベル/白文字	個	160	キングジム SD24R	
80	幅24mm×巻8m 緑ラベル/黒文字	個	433	キングジム SC24G	
81	幅24mm×巻8m オレンジラベル/白文字	個	126	キングジム SD24D	
82	幅24mm×巻8m 透明ラベル/黒文字	個	367	キングジム ST24K	
83	幅24mm×巻8m 白ラベル/黒文字	個	828	キングジム SS24K	
84	幅36mm×巻8m 黄ラベル/黒文字	個	268	キングジム SC36Y	
85	幅36mm×巻8m 青ラベル/黒文字	個	173	キングジム SC36B	
86	幅36mm×巻8m 赤ラベル/黒文字	個	163	キングジム SC36R	
87	幅36mm×巻8m 緑ラベル/黒文字	個	150	キングジム SC36G	
88	幅36mm×巻8m 白ラベル/黒文字	個	452	キングジム SS36K	
89	幅4mm×巻8m 黄ラベル/黒文字	個	171	キングジム SC4Y	
90	幅4mm×巻8m 青ラベル/黒文字	個	149	キングジム SC4B	
91	幅4mm×巻8m 赤ラベル/黒文字	個	154	キングジム SC4R	
92	幅6mm×巻8m ピンクラベル/黒文字	個	122	キングジム SC6P	
93	幅6mm×巻8m 黄ラベル/黒文字	個	286	キングジム SC6Y	
94	幅6mm×巻8m 青ラベル/黒文字	個	218	キングジム SC6B	
95	幅6mm×巻8m 赤ラベル/黒文字	個	240	キングジム SC6R	
96	幅6mm×巻8m 緑ラベル/黒文字	個	232	キングジム SC6G	
97	幅6mm×巻8m 白ラベル/黒文字	個	575	キングジム SS6K	

98		幅9mm×巻8m ピンクラベル/黒文字	個	153	キングジム SC9P	
99		幅9mm×巻8m 黄ラベル/黒文字	個	435	キングジム SC9Y	
100		幅9mm×巻8m 青ラベル/黒文字	個	317	キングジム SC9B	
101		幅9mm×巻8m 赤ラベル/黒文字	個	362	キングジム SC9R	
102		幅9mm×巻8m 緑ラベル/黒文字	個	341	キングジム SC9G	
103		幅9mm×巻8m 透明ラベル/黒文字	個	270	キングジム ST9K	
104		幅9mm×巻8m 白ラベル/黒文字	個	888	キングジム SS9K	
105	テープカート リッジ/マグネッ トテープ	幅18mm×長さ1.5m 黄ラベル/黒文字	個	172	キングジム SJ18Y	
106		幅18mm×長さ1.5m 青ラベル/黒文字	個	146	キングジム SJ18B	
107		幅18mm×長さ1.5m 赤ラベル/黒文字	個	145	キングジム SJ18R	
108		幅18mm×長さ1.5m 白ラベル/黒文字	個	380	キングジム SJ18S	
109		幅18mm×長さ1.5m 緑ラベル/黒文字	個	119	キングジム SJ18G	
110		幅24mm×長さ1.5m 黄ラベル/黒文字	個	210	キングジム SJ24Y	
111		幅24mm×長さ1.5m 青ラベル/黒文字	個	170	キングジム SJ24B	
112		幅24mm×長さ1.5m 赤ラベル/黒文字	個	197	キングジム SJ24R	
113		幅24mm×長さ1.5m 白ラベル/黒文字	個	463	キングジム SJ24S	
114		幅24mm×長さ1.5m 緑ラベル/黒文字	個	159	キングジム SJ24G	

## 7 マグネット

NO	品名	規格	単位	発注予定数量	参考品	
115	マグネットクリップ	幅25mm 綴枚数約60枚 10個以上入	箱	422	ソニック CP-65 (10個)	ジョインテックス BO38J (10個)
116		幅30mm×長38mm×厚17mm程度 A4紙20枚	箱	532	トーキン OC-B	マグエックス MPHX-W
117		45mm×55mm×35mm程度 裏面マグネット付 綴枚数約80枚以上	箱	500	ソニック CP-63	西敬 MC-2
118	マグネットシート	100mm×300mm×0.8mm 青 カット可能 片面マグネット	枚	608	日本クリノス MS-3	コクヨ マク-300B
119		100mm×300mm×0.8mm 赤 カット可能 片面マグネット	枚	619	日本クリノス MS-3	コクヨ マク-300R
120		100mm×300mm×0.8mm 黄 カット可能 片面マグネット	枚	579	日本クリノス MS-3	コクヨ マク-300Y
121		100mm×300mm×0.8mm 白 カット可能 片面マグネット	枚	2,023	日本クリノス MS-3	コクヨ マク-300W
122		100mm×300mm×0.8mm 緑 カット可能 片面マグネット	枚	443	日本クリノス MS-3	コクヨ マク-300G
123		150mm×200mm×0.8mm 青 片面マグネット	枚	228	パイロット WBG-C08-L	コクヨ マク-310B
124		150mm×200mm×0.8mm 赤 片面マグネット	枚	217	パイロット WBG-C08-R	コクヨ マク-310R
125		150mm×200mm×0.8mm 黄 片面マグネット	枚	208	パイロット WBG-C08-Y	コクヨ マク-310Y
126		150mm×200mm×0.8mm 白 片面マグネット	枚	573	パイロット WBG-C08-W	コクヨ マク-310W
127		150mm×200mm×0.8mm 緑 片面マグネット	枚	127	パイロット WBG-C08-G	コクヨ マク-310G
128		158mm×118mm程度 クリヤポケット型	枚	264	ライオン CP-640	
129	マグネットバー	220mm×15mm×7mm程度 裏面マグネット	個	1,128	ライオン NO. 200P	ジョインテックス BO36J
130		340mm×40mm×9mm程度 白 裏面マグネット	個	993	ミツヤ MGB-300-WH	コクヨ マク-203NW
131	マグネットフック	フック部:360度回転、上下稼働 耐荷重1~2kg 裏 面マグネット	個	645	コクヨ フク-263	
132		フック部:360度回転、上下稼働 耐荷重2~3kg 裏 面マグネット	個	743	ベロス TMH-255	コクヨ フク-264
133		フック部:360度回転、上下稼働 耐荷重約3.5kg 裏面マグネット	個	1,369	ベロス PMH-460BK	コクヨ フク-215N

134	カラーマグネット	直径30mm 青 10個入	箱	722	ミツヤ 890-463	ジョイントテックス 354-084
135		直径30mm 赤 10個入	箱	718	ミツヤ 890-466	ジョイントテックス 354-085
136		直径30mm 白 10個入	箱	819	ミツヤ 890-467	ジョイントテックス 354-086
137		直径30mm 黄 10個入	箱	708	ミツヤ 890-468	ジョイントテックス 354-087
138	マグネットポケット	120mm×165mm ポケット内寸90mm×113mm 裏面 マグネット	個	379	コクヨ マク-511N	
139		240mm×300mm ポケット内寸180mm×230mm 裏 面マグネット	個	564	コクヨ マク-500N	

## 8 ホッチキス

NO	品名	規格	単位	発注予定数量	参考品	
140	ステーブラ	針10号用 装填本数100本 綴枚数20枚以上 リ ム-バ付	個	545	プラス ST-010V	マックス HD-10FL
141		針35号用 装填本数100本 綴枚数30枚以上 リ ム-バ付	個	233	マックス HD-35F	
142	ステーブラ用針	針10号用 1000本入以上	箱	5,760	マックス NO. 10-1M	コクヨ SL-10N
143		針35号用 1000本入以上	箱	991	マックス NO. 35-2M	プラス NO.35(SS-035)
144	フラットホッチキス	針10号用 装填本数100本 綴枚数20枚以上 リ ム-バ付	個	601	プラス ST-010XH	マックス HD-10FS

## 9 カッター等

NO	品名	規格	単位	発注予定数量	参考品	
145	カッター	小 刃幅10mm以下	個	975	コクヨ HA-2N	NT eA-300
146		大 刃幅15mm以上	個	872	NT L-550	
147	カッター用替刃	小 刃幅10mm以下 替刃10枚入	個	600	オルファ SB10K	NT BA-160e
148		大 刃幅15mm以上 替刃10枚入	個	753	オルファ LB10K	NT BL-150P
149	カッティング マット	A4判 厚さ3mm程度	枚	358	オルファ 134B	ジョイントテックス B059J-A4
150		A3判 厚さ3mm程度	枚	329	オルファ 135B	ジョイントテックス B060J-S
151	はさみ	刃渡り48mm程度	個	396	レイメイ SHM355A	志正堂 GM-HS2-B
152		刃渡り60mm	個	385	ニッケン刃物 SC-60	コクヨ ハサ-F31
153		刃渡り60mm以上	個	279	プラス SC-160S	コクヨ ハサ-F32
154		刃渡り71mm程度 フッ素コーティング	個	537	プラス SC-165F	長谷川刃物 EP-175F

## 10 クリップ

NO	品名	規格	単位	発注予定数量	参考品	
155	ゼムクリップ	幅23mm 500本入	箱	1,767	プラス CP-307	志正堂 GM-CP305
156	ダブルクリップ	幅20mm程度 綴枚数約40枚 10個以上入	箱	714	ソニック GP-936	プラス CP-105
157		幅25mm程度 綴枚数約60枚 10個以上入	箱	842	ライオン No. 111	プラス CP-104
158		幅32mm程度 綴枚数約90枚 10個以上入	箱	807	ライオン No. 155	クラウン CR-WC1-B
159	綴りひも	長さ45cm 100本束	包	287	ジョイントテックス B197J	コクヨ ツ-100
160	用箋はさみ	A3版 縦型 吊り下げ金具付	枚	446	セキセイ Y-78	コクヨ ヨハ-48
161		A4版 横型 吊り下げ金具付	枚	3,281	セキセイ Y-55	コクヨ ヨハ-23
162		A4版 縦型 吊り下げ金具付	枚	3,244	セキセイ Y-56	コクヨ ヨハ-28
163		B4版 横型 吊り下げ金具付	枚	838	セキセイ Y-67	コクヨ ヨハ-24
164		B4版 縦型 吊り下げ金具付	枚	704	セキセイ Y-68	コクヨ ヨハ-29
165	連続クリップ	8連発用 Mサイズ	個	370	オート GS-500E	三菱鉛筆 DCL-M

166		8連発用 Lサイズ	個	257	オート GL-600E	三菱鉛筆 DCL-L
167	連続クリップ用 スペア	8連発用 Mサイズ用スペア 50個以上入	個	476	オート GGS-5	三菱鉛筆 DCLS-M50
168		8連発用 Lサイズ用スペア 50個以上入	個	338	オート GGL-6	三菱鉛筆 DCLS-L50

## 11 スタンプ

NO	品名	規格	単位	発注予定数量	参考品	
169	スタンプ台	盤面50mm～90mm×85mm～150mm 黒	個	833	シャチハタ HKN-2-K 黒	志正堂 GM-SP2-BK
170		盤面56mm×90mm 黒 光沢紙用	個	144	シャチハタ HCN-2-K 黒	コクヨ IP-612D
171		盤面50mm～90mm×85mm～150mm 赤	個	590	シャチハタ HKN-2-R 赤	志正堂 GM-SP2-R
172	印鑑ホルダー	連続捺印約500回以上	個	7,781	シャチハタ CPH-A	三菱鉛筆 HLD-S801
173	印鑑ホルダー 用朱肉	印鑑ホルダー 連続印刷約500回以上専用朱肉	個	10,564	シャチハタ CPH-RC	三菱鉛筆 HLS-S251
174	朱肉	速乾、盤面サイズ φ50mm～60mm	個	1,149	マックス SA-5004PS	三菱鉛筆 HSC-S50K
175	朱肉補充液	容量20cc程度入	個	798	三菱鉛筆 HSE-S20	シャチハタ OQN-28
176	捺印マット	50mm～150mm×100mm～200mm	個	415	エコール IM-10	コクヨ IP-900N
177	回転ゴム印	欧文日付、和文日付 3号明朝体	個	391	シャチハタ NFD-3M	サンビー TKA-D03
178	連結印	初号 スタンプ:数字 明朝体	個	144	サンビー EN-S0	コクヨ IS-110

## 12 テープ

NO	品名	規格	単位	発注予定数量	参考品	
179	セロハンテープ	幅18mm×25m ハンドカッター付	個	548	ニチバン TC-18	
180		幅18mm×35m 透明 10個入り	個	3,449	住友スリーエム BK-18	ニチバン CT405AP-18
181		幅24mm×35m 透明 5個入り	個	1,413	住友スリーエム BK-24	ニチバン CT405AP-24
182	ビニールテープ	幅19mm×10m程度 ピンク	巻	145	ニチバン VT-1911	ヤマト NO200-193
183		幅19mm×10m程度 黄	巻	444	ニチバン VT-192	ヤマト NO200-191
184		幅19mm×10m程度 黒	巻	839	ニチバン VT-196	ヤマト NO200-1921
185		幅19mm×10m程度 赤	巻	503	ニチバン VT-191	ヤマト NO200-1920
186		幅19mm×10m程度 白	巻	648	ニチバン VT-195	ヤマト NO200-195
187		幅19mm×20m程度 黄	巻	602	セキスイ V360Y02	MonotaRO 9153234
188		幅19mm×20m程度 黒	巻	943	セキスイ V360K02	MonotaRO 9153252
189		幅19mm×20m程度 青	巻	611	セキスイ V360A02	MonotaRO 9153261
190		幅19mm×20m程度 赤	巻	639	セキスイ V360R02	MonotaRO 9153277
191		幅19mm×20m程度 白	巻	629	セキスイ V360W02	MonotaRO 9153286
192		幅19mm×20m程度 緑	巻	461	セキスイ V360M02	MonotaRO 9153295
193	マスキングテープ	幅24mm×18m 厚0.096mm 材質 和紙	巻	3,137	ニチバン H251-24	ニトムズPROSELF J7540
194	製本テープ	幅35mm x 12m 黒	本	1,396	ジョイントテックス B257J-BK	プラス AT-035JC
195	両面テープ	幅10mm×長さ20m	個	3,916	ニチバン NW-10	ジョイントテックス B048J
196		幅15mm×長さ20m	個	4,166	ニチバン NW-15	ジョイントテックス B049J
197	メンディング テープ	幅18mm×30m	巻	455	住友スリーエム 810-1-18	ニチバン MD-18
198		幅18mm×50m	巻	618	住友スリーエム 810-3-18	ニチバン MD-18L

## 13 デスクマット

NO	品名	規格	単位	発注予定数量	参考品	
199	デスクマット	マット付き、1200mm程度×695mm程度×1.5mm程度	枚	824	プラス DM-127EW	ライオン NO.127-PRM
200		マット付き、1400mm程度×695mm程度×1.5mm程度	枚	629	プラス DM-147EW	ライオン NO.147-PRM
201		マット付き、1600mm程度×695mm程度×1.5mm程度	枚	450	プラス DM-167EW	ライオン NO.167-PRM

## 14 のり

NO	品名	規格	単位	発注予定数量	参考品	
202	スティックのり	容量20g程度 固形 キャップ付	個	4,362	ヤマト YS-22	トンボ鉛筆 PT-NC
203	テープのり	テープ幅8.4mm 長さ13m~14m	個	1,549	トンボ鉛筆 PN-MSF8.4	ニチバン TN-DS8
204		テープ幅8.4mm 長さ16m	個	1,747	プラス TG-620	コクヨ タ-DM400N-08
205		テープ幅8.4mm 長さ22m~25m	個	871	プラス TG-610BC	
206		テープ幅10.0mm 長さ32m	個	302	ゼネラル GB-601	ライオン GB-601B
207	テープのり詰替用	幅8.4mm 長さ13m~14m	個	2,546	トンボ鉛筆 PR-MSF8.4	ニチバン TN-DS8S
208		幅8.4mm 長さ16m	個	4,226	プラス TG-621	コクヨ タ-D400N-08
209	液状のり	容量50g程度 液体 キャップ付	個	791	ヤマト NA-150	トンボ鉛筆 PT-WT
210	瞬間接着剤	容量2g程度 液状又はゼリー状	個	2,597	コニシ #04613	住友スリーエム 7005S
211	ボンド	木工用 <速乾> 500g程度	個	499	コニシ #40007	セメダイン CA-235

## 15 パウチフィルム

NO	品名	規格	単位	発注予定数量	参考品	
212	パウチフィルム	57mm×82mm 厚さ100μm以上 100枚以上入	箱	106	明光商会 MP10-5782	ライオン MP10-5782
213		60mm×90mm 厚さ100μm以上 100枚以上入	箱	108	明光商会 MP10-6090	ライオン MP10-6090
214		65mm×95mm 厚さ100μm以上 100枚以上入	箱	200	明光商会 MP10-6595	ライオン MP10-6595
215		68mm×99mm 厚さ100μm以上 100枚以上入	箱	122	アスカ BH025	
216		70mm×100mm 厚さ100μm以上 100枚以上入	箱	266	明光商会 MP10-70100	ライオン MP10-70100
217		109mm×153mm 厚さ100μm以上 100枚以上入	箱	110	明光商会 MP10-109153	コクヨ MSP-F109153N
218		307mm×430mm 厚さ100μm以上 100枚以上入	箱	119	明光商会 MP10-307430	ライオン MP10-307430
219		A4判 厚さ100μm以上 100枚以上入	箱	1,752	明光商会 MP10-220307	ライオン MP10-220307
220		B4判 厚さ100μm以上 100枚以上入	箱	445	明光商会 MP10-267375	ライオン MP10-267375

## 16パンチ

NO	品名	規格	単位	発注予定数量	参考品	
221	パンチ	2穴 穴あけ枚数約10枚	個	83	カール事務器 CP-33	コクヨ PN-91NB
222		2穴 穴あけ枚数約20枚	個	154	オープン工業 PU-15N-BU	マックス DP-23
223		2穴 穴あけ枚数約36枚	個	257	カール事務器 SD-70	コクヨ PN-83NB
224		2穴 穴あけ枚数約180枚	個	78	プラス PU-220	カール事務器 No. 122N
225		3穴 穴あけ枚数約15枚	個	63	プラス PU-300LE	オープン工業 PU-303
226	パンチラベル	外径14.5mm 内径6mm 白 約280片	個	1,268	ニチバン ML-250	ジョイントテックス B058J

## 17 ファイル

NO	品名	規格	単位	発注予定数量	参考品	
227	クリアブック	A4 縦型 ポケット枚数10 中仕切紙あり	冊	287	キングジム 5136H	ライオン CR-10n
228		A4 縦型 ポケット枚数20 中仕切紙あり	冊	345	キングジム 5136	ライオン CR-20n



229		A4 縦型 黒 ポケット枚数20枚	冊	712	ジョイントテックス D092J ブラック	リヒトラブ N-7111-24
230		A4 縦型 黒 ポケット枚数40枚	冊	950	ジョイントテックス D094J ブラック	リヒトラブ GS-302-24
231		A4 縦型 青 ポケット枚数20枚	冊	660	ジョイントテックス D092J ブルー	コクヨ ラー-EC560B
232		A4 縦型 青 ポケット枚数40枚	冊	793	ジョイントテックス D094J ブルー	コクヨ ラー-EC570B
233		A4 縦型 赤 ポケット枚数20枚	冊	175	ジョイントテックス D092J レッド	コクヨ ラー-EC560R
234		A4 縦型 赤 ポケット枚数40枚	冊	258	ジョイントテックス D094J レッド	コクヨ ラー-EC570R
235	フラットファイル	A4 横型 2穴 背幅18mm	冊	8,395	プラス NO. 022N	コクヨ フ-V15B
236		A4 横型 2穴 背幅100mm	冊	687	セキセイ AE-51F	コクヨ フ-95B
237		A4 縦型 2穴 背幅18mm	冊	16,828	プラス NO. 021N	コクヨ フ-V10B
238		B4 横型 2穴 収容枚数100枚以上	冊	677	プラス NO. 012N	コクヨ フ-V19B
239		統一伝票3型用 2穴 収容枚数150枚	冊	4,577	コクヨ フ-V44B	
240	リングファイル	A4 縦型 2穴 リング式 背幅 30mm	冊	979	テージー FR-441	ライオン RF-213A
241		A4 縦型 2穴 リング式 背幅 40mm	冊	658	キングジム 687	ライオン NO.103
242		A4 縦型 2穴 リング式 背幅 50mm	冊	531	キングジム 3673	キングジム 697
243	レター ファイル	A4 横型 背幅20mm以下	冊	2,025	リヒトラブ F-537	コクヨ フ-555B
244		A4 縦型 背幅20mm以下	冊	3,059	テージー FL-340	コクヨ フ-550B
245	レバー式ファイル	A4 横型 綴厚17mm～20mm	冊	865	コクヨ フ-305NB	
246		A4 縦型 綴厚18mm～25mm	冊	1,818	リヒトラブ F-3347	コクヨ フ-300NB
247	個別フォル ダー	A4 ピンク 材質:板紙 10枚入	冊	304	プラス FL-0811F ピンク	スガタ KFA4PK
248		A4 青 材質:板紙 10枚入	冊	347	プラス FL-0811F ブルー	スガタ KFA4BL
249		A4 黄 材質:板紙 10枚入	冊	861	プラス FL-0811F イエロー	スガタ KFA4YE
250		A4 緑 材質:板紙 10枚入	冊	223	プラス FL-0811F グリーン	スガタ KFA4GR
251	書類ケース	A4 335mm×240mm×30mm程度 半透明 クリアポケット付	冊	474	セキセイ SSS-1212	キングジム 2282TSP
252	AZファイル	A4 縦型 グレー 縦307mm×横285mm×背幅 89mm程度 470枚以上	冊	151	ライオン NF-10	コクヨ フ-F290NM
253	クランプファイ ル	A4 縦型 Z式金具 収容枚数100枚程度	冊	179	コクヨ フ-C320-3	ビュートン ICL-A4-DB
254	ボックスファイ ル	A4 組立式	冊	184	コクヨ A4-SFBN-B	ライオン No. 1080E

## 18 筆記用具等

NO	品名	規格	単位	発注予定数量	参考品	
255	サインペン	水性 8色 ツインキャップ 細字1.2～1.8mm 太字6.0mm	組	114	三菱鉛筆 PM-150TR 8C(N)	
256		水性 赤 ツインキャップ 細字1.2～1.8mm 太字約6.0mm	本	218	三菱鉛筆 PM150TR. 15	ゼブラ WYT5 R
257		水性 黒 ツインキャップ 細字1.2～1.8mm 太字約6.0mm	本	613	三菱鉛筆 PM150TR. 24	ゼブラ WYT5 BK
258		水性 黒 細字	本	749	三菱鉛筆 PM120T. 24	ぺんてる S520-AD
259		水性 赤 細字	本	481	三菱鉛筆 PM120T. 15	ぺんてる S520-BD
260	シャープペンシ ル	芯径0.5 ノック式 10本入	箱	1,042	セーラー万年筆 21-3082-502 10本入	志正堂 GM-MP01BKX10
261		芯径0.5 ノック式 グリップ:シリコンラバー	本	1,734	三菱鉛筆 M5100.24	ゼブラ MN5-BK
262	シャープペン用 替芯	0.5mm B	個	1,479	ぺんてる C255-B	志正堂 GM-L05N-B
263		0.5mm HB	個	1,514	ぺんてる C255-HB	志正堂 GM-L05N-HB
264	ボールペン	ゲルインク 青 キャップ式 極細	本	382	三菱鉛筆 UM-151(青)	ぺんてる BG202-C

265		ゲルインク 赤 キャップ式 ボール径0.5mm	本	675	三菱鉛筆 UM-100EW(赤)	ぺんてる EK105-GB
266		ゲルインク 赤 キャップ式 極細	本	549	三菱鉛筆 UM-151(赤)	ぺんてる BG-202B
267		ゲルインク 赤 キャップ式 超極細	本	831	三菱鉛筆 UM-151-28(赤)	パイロット LH-20C25-R
268		ゲルインク 赤 ノック式 ボール径0.5mm	本	1,219	三菱鉛筆 UMN-105EW(赤)	ゼブラ JJ3-R
269		ゲルインク 黒 キャップ式 ボール径0.5mm	本	1,531	三菱鉛筆 UM-100EW(黒)	三菱鉛筆 UM-100 24
270		ゲルインク 黒 キャップ式 極細	本	1,435	三菱鉛筆 UM-151(黒)	ぺんてる BG202-A
271		ゲルインク 黒 キャップ式 超極細	本	1,647	三菱鉛筆 UM-151-28(黒)	パイロット LH-20C25-B
272		ゲルインク 黒 ノック式 ボール径0.5mm	本	3,438	三菱鉛筆 UMN-105EW(黒)	ゼブラ JJ3-BK
273		ゲルインク 黒 ノック式 ボール径0.7mm	本	2,139	ゼブラ JJB15-BK	三菱鉛筆 UMN-207-07(黒)
274		水性 赤 ノック式 ボール径0.7mm	本	417	ぺんてる BL107-B	
275		水性 黒 ノック式 ボール径0.7mm	本	621	ぺんてる BL107-A	
276		油性 加圧式 青 径0.7mm	本	299	三菱鉛筆 SN-200PT-07(青)	
277		油性 加圧式 赤 径0.7mm	本	577	三菱鉛筆 SN-200PT-07(赤)	パイロット BAB-25F-RR
278		油性 加圧式 黒 径0.5mm	本	1,275	三菱鉛筆 SN-200PT-05(黒)	
279		油性 加圧式 黒 径0.7mm	本	1,269	三菱鉛筆 SN-200PT-07(黒)	トンボ鉛筆 BC-APA
280		油性 青 ボール径0.7mm	本	366	ゼブラ BN5-BL	三菱鉛筆 SN-100-07(青)
281		油性 黒 ノック式 ボール径0.7mm	本	1,586	ゼブラ KRB-100-BK	ぺんてる BP127-A
282		油性 黒 ノック式 ボール径0.5mm ラバーグリップ付 10本入	箱	1,152	ゼブラ BNS5-BK (上記の品を10本)	ぺんてる BK125-A (上記の品を10本)
283		油性 黒 ノック式 ボール径0.7mm ラバーグリップ付 10本入	箱	926	ゼブラ BN5-BK (上記の品を10本)	志正堂 GM-BP10BK×10
284		油性 赤 キャップ式 ボール径0.5mm	本	228	三菱鉛筆 SG-100-05(赤)	パイロット BPS-GPN-EFR
285		油性 赤 ノック式 ボール径0.7mm	本	537	ゼブラ KRB-100-R	ぺんてる BP127-B
286		油性 赤 ノック式 ボール径0.5mm ラバーグリップ付 10本入	箱	392	三菱鉛筆 SN-100-05(赤) (上記の品を10本)	ゼブラ BNS5-R (上記の品を10本)
287		油性 赤 ノック式 ボール径0.7mm ラバーグリップ付 10本入	箱	267	三菱鉛筆 SN-100-07(赤) (上記の品を10本)	コクヨ PR-100R (上記の品を10本)
288	多機能ペン	スライドレバー式 細字0.7mm(黒・赤) 0.5mmシャープ	本	961	三菱鉛筆 MSXE3-500-07	ゼブラ SA9
289		スライドレバー式 細字0.7mm(黒・赤・青) 0.5mm シャープ	本	939	三菱鉛筆 MSXE5-1000-07	ゼブラ B4SA1
290	ホワイトボード マーカー	油性 黒 小字 10本入	組	522	ぺんてる EMWLS-A (上記の品を10本)	
291		油性 青 小字 10本入	組	329	ぺんてる EMWLS-C (上記の品を10本)	
292		油性 赤 小字 10本入	組	354	ぺんてる EMWLS-B (上記の品を10本)	
293		油性 緑 小字 10本入	組	233	ぺんてる EMWLS-D (上記の品を10本)	
294		油性 黒 小字	本	2,238	ぺんてる EMWLS-A	ゼブラ YYR2-BK
295		油性 青 小字	本	1,202	ぺんてる EMWLS-C	ゼブラ YYR2-BL
296		油性 赤 小字	本	1,396	ぺんてる EMWLS-B	ゼブラ YYR2-R
297		油性 4色 中字	組	582	ぺんてる MW50M (上記の品を各4色)	コクヨ PM-BN102 (上記の品を各4色)
298		油性 黒 中字	本	1,785	ぺんてる EMWLM-A	志正堂 GM-BM2-D
299		油性 青 中字	本	899	ぺんてる EMWLM-C	志正堂 GM-BM2-B
300		油性 赤 中字	本	1,016	ぺんてる EMWLM-B	志正堂 GM-BM2-R

301		油性 黒 太字	本	767	ぺんてる EMWL5W-A	コクヨ PM-BN103D
302		油性 青 太字	本	435	ぺんてる EMWL5W-C	コクヨ PM-BN103B
303		油性 赤 太字	本	472	ぺんてる EMWL5W-B	コクヨ PM-BN103R
304	マーカー	油性 8色 細字1.0~1.5mm 8本入	組	114	寺西化学工業 M500C-8	ステッドラー 317WP8
305		油性 8色 ツインキャップ式 極細0.5mm 細字1.0~1.3mm 8本入	組	130	ゼブラ YYTS5-8C	寺西化学工業 MMJ70C-8
306		油性 8色 ツインキャップ式 細字1.5~2.0mm 太字6.0mm 8本入	組	131	ゼブラ YYT5-8C	寺西化学工業 MMJ50C-8
307		油性 黒 ツインキャップ式 細字1.5~2.0mm 太字6.0mm	本	630	ゼブラ YYT5-BK	三菱鉛筆 PA-152TR(黒)
308		油性 黒 線幅1.0~8.0mm	本	306	寺西化学工業 ML-T1	
309	鉛筆	B 黒	ダース	491	トンボ鉛筆 LA-KEAB	三菱鉛筆 9800EW (B)
310		HB 黒	ダース	617	トンボ鉛筆 LA-KEAHB	三菱鉛筆 9800EW (HB)
311		HB 黒 消ゴム付き	ダース	1,060	トンボ鉛筆 LG-KEAHB	三菱鉛筆 9852EW
312	色鉛筆	朱	ダース	448	三菱鉛筆 2351EW	トンボ鉛筆 8900-V
313		朱5:藍5	ダース	573	三菱鉛筆 2667EW	トンボ鉛筆 8900-VP
314	蛍光ペン	水性 ピンク	本	1,623	ゼブラ WKCR1-P	志正堂 GM-KP01-P
315		水性 オレンジ	本	1,176	ゼブラ WKCR1-OR	志正堂 GM-KP01-O
316		水性 黄	本	2,362	ゼブラ WKCR1-Y	志正堂 GM-KP01-Y
317		水性 緑	本	1,120	ゼブラ WKCR1-G	志正堂 GM-KP01-G
318		水性 青	本	1,124	ゼブラ WKCR1-BL	志正堂 GM-KP01-B
319		水性 5色 ペン芯4.0mm 5本入	組	1,498	ゼブラ WKCR1-5C	志正堂 GM-KP01-S5
320	砂消しゴム	インク・ボールペン用	個	816	ぺんてる ZEB20	トンボ鉛筆 ES-512A
321	消しゴム	40mm~60mm×15mm~26mm×10mm~15mm	個	5,349	トンボ鉛筆 PE-04A	三菱鉛筆 EP-106M
322	ホワイトボード 用イレーザー	75mm~160mm×35mm~60mm×22mm~30mm	個	1,119	クラウン CR-ER3000-1	ジョイントテックス H077J
323	ノート	A4 罫幅6mm以上 行数35行以上 10冊入	包	1,283	プラス NO-204AS-10CP	志正堂 GM-NB50×10
324		B5 罫幅6mm以上 行数30行以上 10冊入	包	800	プラス NO-003BS-10CP	コクヨ ノ-3ANX10
325	ペン皿	80mm~150mm×230mm~280mm×15mm~20mm	個	959	オープン工業 PS-21-BK	ライオン 294-44
326	定規	アクリル製 15cm~20cm	本	1,171	プラス 20X2	クラウン CR-RR15
327		アクリル製 25cm~30cm	本	834	プラス 30X3	ライオン NO.10
328	筆	水彩、アクリル用 丸筆 小(6号)	本	259	ぺんてる ZBNR-6	サクラクレパス NR6
329		水彩、アクリル用 丸筆 大(14号)	本	133	ぺんてる ZBNR-14	サクラクレパス NR14
330		水彩、アクリル用 丸筆 特大(18号)	本	35	ぺんてる ZBNR-18	サクラクレパス NR18
331		水彩、アクリル用 平筆 小(6号)	本	211	ぺんてる ZBNF-6	サクラクレパス NF6
332		水彩、アクリル用 平筆 大(14号)	本	75	ぺんてる ZBNF-14	サクラクレパス NF14
333		水彩、アクリル用 平筆 特大(18号)	本	36	ぺんてる ZBNF-18	サクラクレパス NF18
334	ダーマトグラフ油性	油性 黒 12本入	ダース	650	三菱 7600 黒 1ダース	トンボ 2285-33
335		油性 赤 12本入	ダース	473	三菱 7600 赤 1ダース	トンボ 2285-25
336		油性 藍 12本入	ダース	255	三菱 7600 藍 1ダース	トンボ 2285-17
337	筆ペン	水性 中字 キャップ付	本	445	ぺんてる XFL2L	セーラー万年筆 27-5251-020

## 19 ブックエンド

NO	品名	規格	単位	発注予定数量	参考品	
338	ブックエンド	小(129mm×115mm×140mm程度) スチール製 滑止め付 2個入	組	215	ライオン NO. 5	コクヨ BS-32NM
339		中(156mm×126mm×168mm程度) スチール製 滑止め付 2個入	組	372	コクヨ BS-33NM	ライオン NO. 6
340		大(162mm×140mm×193mm程度) スチール製 滑止め付 2個入	組	353	コクヨ BS-34NM	ライオン NO. 7

## 20 バイブ式ファイル

NO	品名	規格	単位	発注予定数量	参考品	
341	片開きパイプ式 ファイル	A4 縦型 100mm	冊	234	コクヨ フ-E6100B	キングジム 970N
342		A4 縦型 50mm	冊	308	コクヨ フ-E650B	キングジム 975GX
343		A4 縦型 80mm	冊	285	コクヨ フ-E680B	キングジム 978GX
344	両開き パイプ式ファイ ル	A3 横型 50mm	冊	200	キングジム 3405EA	コクヨ フ-RT653B
345		A4 横型 30mm	冊	929	キングジム 2483A	ライオン NO. 732RK
346		A4 横型 40mm	冊	784	キングジム 2484A	ライオン NO. 742RK
347		A4 横型 50mm	冊	982	キングジム 2485A	ライオン NO. 752RK
348		A4 横型 60mm	冊	654	キングジム 2486A	ライオン NO. 762RK
349		A4 横型 80mm	冊	673	キングジム 2488A	ライオン NO. 782RK
350		A4 横型 100mm	冊	608	キングジム 2480A	ライオン NO. 7102RK
351		A4 縦型 20mm	冊	2,431	キングジム 2472A	
352		A4 縦型 30mm	冊	4,467	キングジム 2473A	ジョインテックス D053J
353		A4 縦型 40mm	冊	4,179	キングジム 2474A	ライオン NO. 743RK
354		A4 縦型 50mm	冊	5,006	キングジム 2475A	ジョインテックス D055J
355		A4 縦型 60mm	冊	4,316	キングジム 2476A	ライオン NO. 763RK
356		A4 縦型 80mm	冊	3,770	キングジム 2478A	ジョインテックス D058J
357		A4 縦型 100mm	冊	3,796	キングジム 2470A	ライオン NO. 7103RK
358		B4 横型 40mm	冊	202	キングジム 2494EA	ライオン NO. 740RK
359		B4 横型 50mm	冊	193	キングジム 2495EA	ライオン NO. 750RK

## 21 雑貨類

NO	品名	規格	単位	発注予定数量	参考品	
360	耳栓	JIS適合品 防音・騒音対策用 2個入	包	5,094	トヨーセーフティ NO.1900	
361	カラーピン	透明色 だるま型 80本以上入	包	271	スガタ S3114	ライオン CS-M02
362	指サック	サイズ:S 内径11mm~13mm 4個入	包	506	プラス KM-301	TANOSEE TY-23B
363		サイズ:M 内径13mm~15mm 4個入	包	1,166	プラス KM-302	TANOSEE TY-27B
364		サイズ:L 内径15mm~18.5mm 4個入	包	1,336	プラス KM-303	TANOSEE TY-29B
365	コイントレー	215mm×150mm程度 青	個	36	クラウン CR-CR23-BL	オープン KN-30-BU
366		247mm×167mm程度 青	個	34	クラウン CR-CR200-BL	オープン KN-300
367	タック名札	90mm×55mm程度 安全ピン・クリップ対応	個	1,012	オープン工業 N-67P	ライオン N-73K
368	シール剥がし	50mlスプレー	個	4,028	プラス NS-200	ニチバン TH-K50
369	紙めくりクリーム	容量:10g程度	個	149	ヤマト NS-200	フェキ KM25

## カテゴリー I-2 事務用消耗品(OA関連品)

## 1 OA関連品

NO	品名	規格	単位	発注予定数量	参考品	
1	CD-R	700MB PCデータ用 50枚入	包	106	ソニー 50CDQ80GPWP	TDK CD-R80PWX50PA
2	CD-RW	700MB PCデータ用 プラケース付 10枚入	包	70	日立マクセル CDRW80PW.S1P10S	TDK CD-RW80X10S
3	DVD-R	4.7GB 50枚入	包	572	三菱化学メディア DHR47JPP50	TDK DR47PWC50P-C
4	DVD-RW	4.7GB プラケース付 10枚入	包	288	三菱メディア DHW47NP10V1	日立マクセル DRW47PWB.S1P10SA
5	OAクリーナー	バケツ付き 枚数:300枚以上入	箱	940	旭化成 WU-9002B	鈴木油脂工業 S-7426
6		枚数:60枚以上入	箱	2,784	プラス OC-001	ジョイントテックス A311J
7	OAクリーナー詰替用	枚数:300枚以上入	箱	1,472	旭化成 WU-9002R	鈴木油脂工業 S-7510
8		枚数:60枚以上入	箱	5,141	プラス OC-231	ジョイントテックス A315J
9	USBメモリー	2GB	個	670	Transcend TS2GJF300	サンワサプライ UFD-A2G2SVK
10		4GB	個	945	Transcend TS4GJF300	サンワサプライ UFD-A4G2SVK
11		8GB	個	488	Transcend TS8GJF300	サンワサプライ UFD-A8G2SVK
12		16GB	個	170	Transcend TS16GJF300	サンワサプライ UFD-A16G2SVK
13		32GB	個	173	Transcend TS32GJF300	サンワサプライ UFD-A32G2SVK

## 2 PPC用紙等

NO	品名	規格	単位	発注予定数量	参考品	
14	PPC用紙	A3判 グリーン購入法第6条第2項第2号に規定され、総合評価値が80以上 500枚×3冊入	箱	1,263	クラウン CR-KPA3R-N	アビカ パーソナルペーパー NR100A3 マチ3
15		A4判 グリーン購入法第6条第2項第2号に規定され、総合評価値が80以上 500枚×10冊入 (又は500枚×5冊入×2)	箱	44,338	ジョイントテックス リサイクルマルチコピー ペーパー-A095J	アビカ パーソナルペーパー NR100A4 マチ5 (上記の型番×2)
16		B4判 グリーン購入法第6条第2項第2号に規定され、総合評価値が80以上 500枚×5冊入	箱	1,044	ジョイントテックス リサイクルマルチコピー ペーパー-A096J	アビカ パーソナルペーパー NR100B4 マチ5
17	MC厚手マット紙ロール	610mm×25m以上 紙厚190~210μm	巻	41	エプソン MCSP24R4	
18		1118mm×25m以上 紙厚190~210μm	巻	23	エプソン MCSP44R4	
19	PX/MC写真用紙ロール	610mm×30m以上 厚手光沢	巻	32	エプソン PXMCA24R1	
20		1118mm×30m以上 厚手光沢	巻	4	エプソン PXMCA4R1	
21	PXマット紙ロール	420~432mm×40m以上 薄手	巻	8	エプソン PXMCA2R9	
22	PX上質紙ロール	420mm×40m以上 2本入り	箱	14	エプソン PXMCA2R8	
23	インクジェットフォト光沢紙	A4判 紙厚:258μm~270μm 20枚入	包	633	エプソン KA420PSKR	キヤノン GL-101A420
24	インクジェットプリンタ用紙	A4判 光沢紙 50枚以上入	包	565	エプソン KA450PGP	キヤノン GL-101A450
25		B4判 マット紙 100枚以上入	包	101	プラス IT-130MP	富士フイルム SB4100
26		L判 光沢紙・厚手 60枚以上入	包	469	富士フイルム WPL100PRM	ナカバヤシ JPPX-LJ-60
27	プロフェッショナルフォトペーパー	406~432mm×30m以上 厚手光沢	巻	8	エプソン PXMCA16R1	
28		610mm×30m以上 薄手光沢	巻	19	エプソン PXMCA24R12	
29		1118mm×30m以上 薄手光沢	巻	8	エプソン PXMCA44R12	
30	写真光沢紙	L判超厚手 100枚以上	包	830	エプソン KL100SCKR	富士フイルム WPL100PRO
31	普通紙ロール	610mm×50m 紙厚110μm 2本入り	箱	138	エプソン EPPP9024	
32		1118mm×50m 2本入り	箱	24	エプソン EPPP9044	

カテゴリ II 什器

- 注:1 納品は、組立納品とし、設置が必要な物は設置調整を含むものとする。  
 2 製造業者が作成した取扱説明書を1台ごとに1部添付する。  
 3 製品の規格は、参考品と同等とし、仕様は同等又はそれ以上のものであること。

1 机

NO	品名	規格	仕様	色等	単位	予定数量	参考品
1	平机	W1600mm D 700mm H 700mm	引出し3個以上で引出しストッパー付、高さ調整用アジャスター付 配線取出し口:1箇所以上 デスクコンセント:1箇所以上 デスクトップパネル取付け可能 材質:スチール	本体色:ホワイト又はグレー系 天板色:本体同色 若しくは同系色又は木目調	台	26	(株)稲葉製作所 VD-167(机) ADR-電源コンセント (デスクコンセント)  (株)くろがね工作所 JD-V167F/CUR
2		W1400mm D 700mm H 700mm	引出し3個以上で引出しストッパー付、高さ調整用アジャスター付 配線取出し口:1箇所以上 デスクコンセント:1箇所以上 デスクトップパネル取付け可能 材質:スチール	本体色:ホワイト又はグレー系 天板色:本体同色 若しくは同系色又は木目調	台	112	(株)稲葉製作所 VD-147(机) ADR-電源コンセント (デスクコンセント)  (株)くろがね工作所 JD-V147F/CUR
3		W1200mm D 700mm H 700mm	引出し2個以上で引出しストッパー付、高さ調整用アジャスター付 配線取出し口:1箇所以上 デスクコンセント:1箇所以上 デスクトップパネル取付け可能 材質:スチール	本体色:ホワイト又はグレー系 天板色:本体同色 若しくは同系色又は木目調	台	439	(株)稲葉製作所 VD-127(机) ADR-電源コンセント (デスクコンセント)  (株)くろがね工作所 JD-V127F/CUR
4		W 800mm D 700mm H 700mm	脚下端調整用アジャスタ付	本体色:ホワイト又はグレー系 天板色:本体同色 若しくは同系色又は木目調	台	5	(株)稲葉製作所 VD-087  東京鋼鐵工業(株) DS-087HS
5	サイドミーティング テーブル	W 1200mm~1400mm D 400mm~ 600mm H 700mm	平机(W1600mm)に取り付け可能 机の右側に取付けできること。	天板色:平机天板色と同色	台	7	(株)ナイキ NED124STR-AWH  (株)稲葉製作所 138081
6	デスクトップパネル ロータイプ	W 1600mm H 300mm~350mm	平机(W1600mm)に取り付け可能	ブルー系	台	2	(株)稲葉製作所 123341  (株)ナイキ NE16P-LBL
7		W1400mm H 300mm~350mm	平机(W1400mm)に取り付け可能	ブルー系	台	21	(株)稲葉製作所 VD-DTP-314F  トヨセツ(株) DPNW-143-PB
8		W1200mm H 300mm~350mm	平机(W1200mm)に取り付け可能	ブルー系	台	18	トヨセツ(株) DPNW-123-PB  (株)稲葉製作所 VD-DTP-312F
9	OAテーブル	W1400mm D 600mm H 700mm	高さ調整用アジャスター付 配線取出し口:1箇所以上 デスクコンセント:1個以上	本体色:ホワイト又はグレー系 天板色:本体同色 若しくは同系色又は木目調	台	18	(株)稲葉製作所 CJ-146G(机) 247910 (デスクコンセント)  (株)ナイキ NED146F-AWL(机) NEK3P-2 (デスクコンセント)
10	連結型会議用テーブル	W 1750mm~1850mm D 550mm~ 650mm H 650mm~ 750mm	連結型会議用テーブルに連結可能 幕板付き 天板、幕板は、木製	幕板、天板色:ローズ色又はオーク色	台	42	(株)くろがね工作所 JT-HAL1860EE  トヨセツ(株) ATR-1806R
11		W 1450mm~1550mm D 550mm~ 650mm H 650mm~ 750mm	連結型会議用テーブル(W1750mm~1800mm)に連結可能 幕板付き 天板、幕板は、木製	連結型会議用テーブル (W1750mm~1800mm)と同色	台	1	(株)くろがね工作所 JT-HAL1560EE  トヨセツ(株) ATR-1506R
12		W 550mm~650mm D 550mm~650mm H 650mm~750mm	連結型会議用テーブル(W1750mm~1800mm)に連結可能 幕板付き 天板、幕板は、木製	連結型会議用テーブル (W1750mm~1800mm)と同色	台	3	(株)くろがね工作所 JT-HAL6060CC  トヨセツ(株) ATR-0606CR
13	連結型会議用テーブル (コーナー)	W 1200mm D 550mm~ 650mm H 650mm~ 750mm	連結型会議用テーブル(W1750mm~1800mm)に連結可能 幕板付き 天板、幕板は、木製	連結型会議用テーブル (W1750mm~1800mm)と同色	台	6	(株)くろがね工作所 JT-HAL1200EE  トヨセツ(株) ATR-1212R
14	スタッキングテーブル 幕板付	W 1750mm~1850mm D 550mm~ 650mm H 650mm~ 750mm	幕板上部に、配線を収納可能 スタッキング可能 キャスター付き	天板色:ローズ色 又はオーク色	台	54	(株)ナイキ KUX1860PT-BP  (株)稲葉製作所 BT-2286(B12532D7)
15	スタッキングテーブル 幕板なし	W 1750mm~1850mm D 550mm~ 650mm H 650mm~ 750mm	スタッキング可能 キャスター付き	天板色:ホワイト又は木目調	台	4	(株)ナイキ KUL1860T-LGL  (株)稲葉製作所 HP-1860
16	会議用テーブル	本体寸法 W 4750mm~4850mm D 1200mm以上 H 650mm~ 750mm 天板厚 35mm以上	脚下端に調整用アジャスター付 天板は、木製	天板色:ローズ色 又はオーク色	台	1	東洋事務機器工業(株) NR-4812C  (株)ナイキ KGS4812M-U
17		本体寸法 W 3550mm~3650mm D 1150mm~1250mm H 650mm~ 750mm 天板厚 35mm以上	脚下端に調整用アジャスター付 天板は、木製	天板色:ローズ色 又はオーク色	台	1	生興(株) NSK-3612R  東洋事務機器工業(株) NR-3612C
18		本体寸法 W 2350mm~2450mm D 1150mm~1250mm H 650mm~ 750mm 天板厚 35mm以上	脚下端に調整用アジャスター付 天板は、木製	天板色:ローズ色 又はオーク色	台	3	生興(株) NSK-2412R  東洋事務機器工業(株) NR-2412C
19	ミーティングテーブル	W 1750mm~1850mm D 850mm~ 950mm H 650mm~ 750mm	使用可能人数:6名以上 高さ調整用アジャスター付	天板:白又は木目調 脚部:シルバー又はグレー系	台	59	東洋事務機器工業(株) ATS-1890  (株)稲葉製作所 BT-5218

20		W1450mm～1550mm D 700mm～800mm H 650mm～750mm	使用可能人数:4名以上 高さ調整用アジャスター付	天板:白又は木目 脚部:シルバー又はグレー系	台	25	東洋事務器工業(株) TSK-1575-M0	生興(株) MTS-15750TW
21		W 850mm～950mm D 850mm～950mm H 650mm～750mm	使用可能人数:2名以上 高さ調整用アジャスター付	天板:白又は木目 脚部:シルバー又はグレー系	台	6	東洋事務器工業(株) 9118-0110	(株)稲葉製作所 FT-110A
22	折りたたみテーブル 幕板付	W1750mm～1850mm D 550mm～650mm H 650mm～750mm	幕板及び棚付 ロック機能及びストッパー付 脚部:スチール	脚部:シルバー又はグレー系 天板:白色又は茶色系	台	102	生興(株) MT-2060MPR	(株)稲葉製作所 AC-8286PT
23	折りたたみテーブル 幕板なし	W1750mm～1850mm D 550mm～650mm H 650mm～750mm	棚付 ロック機能及びストッパー付 脚部:スチール	脚部:シルバー又はグレー系 天板:白色又は茶色系	台	184	(株)くろがね工作所 JT-LH1860AC	トヨセット(株) OMT-1860T-G
24	センターテーブル (応接用)	W 1150mm～1250mm D 550mm～650mm H 350mm～550mm	材質:木製	ローズ又はブラウン	台	76	(株)ナイキ ZRT81N	(株)くろがね工作所 JR-C7004
25	コーナーテーブル (応接用)	W 550mm～750mm D 550mm～750mm H 350mm～550mm	材質:木製	センターテーブル (応接用)と同色	台	5	東洋事務器工業(株) TSL-2170D3TS	(株)稲葉製作所 RT-263

## 2 椅子

NO	品名	規格	仕様	色等	単位	予定数量(総計)	参考品	
26	事務用回転椅子 (肘付)1号	座幅 500mm以上 高さ 1100mm以上 (上下機能最低時)	本革(一部、合成皮革可) リクライニング又はロッキング機能 付、座の上下調節可能(ガス式)、両 肘付 ナイロンキャスター付	黒色	脚	58	東洋事務器工業(株) TBX-650KN	(株)ナイキ E989L-BK
27	事務用回転椅子 (肘付)2号	座幅 480mm以上 高さ 1000mm以上 (上下機能最低時)	合成皮革 リクライニング又はロッキング機能 付、座の上下調節可能(ガス式)、両 肘付 ナイロンキャスター付	黒色	脚	171	トヨセット(株) 1-6175V8-BK	(株)くろがね工作所 K-APT4301
28	事務用回転椅子 (肘付)3号	座幅 470mm以上 高さ 900mm以上 (上下機能最低時)	リクライニング又はロッキング機能 付、座の上下調節可能(ガス式)、両 肘付 ハンガー、ナイロンキャスター付	青色系(背)	脚	478	(株)くろがね工作所 LBA-3SM/CH	(株)稲葉製作所 SJ2411
29	事務用回転椅子 (肘付)4号	座幅 470mm以上 高さ 800mm～900mm (上下機能最低時)	リクライニング又はロッキング機能 付、座の上下調節可能(ガス式)、両 肘付 ハンガー、ナイロンキャスター付	青色系(背)	脚	1,300	(株)稲葉製作所 SP2240(椅子) SQ9050(ハンガー)	東洋事務器工業(株) SJ1411
30	事務用回転椅子 (肘無)	座幅 470mm以上 高さ 800mm～900mm (上下機能最低時)	リクライニング又はロッキング機能 付、座の上下調節可能(ガス式)、肘 無し ナイロンキャスター付	青色系(背)	脚	789	(株)稲葉製作所 SJ1100	ドラゴン CT-S530B-072-429-R
31	ミーティングチェア (肘付)	座幅 420mm以上	両肘、背もたれ、ナイロンキャスター 付 積み重ね(スタッキング):4脚以上	張地色:青色系	脚	298	トヨセット(株) MC-802FC-B2	生興(株) SJC-4AK
32	折りたたみ椅子	座幅 380mm以上 高さ 700mm以上 高さ 950mm以下 (折りたたみ時) 厚さ 100mm以下 (折りたたみ時)	合成皮革 折り畳み可能	張地色:青色系	脚	657	(株)くろがね工作所 JC-FC203BV	(株)ナイキ E617PN-BL
33	スツール	φ 400mm以上(座面) H 500mm以下(最縮寸法) 600mm以上(最伸寸法)	座面上下調節機能(ガス式)付 座面は、ビニール又は布張り 脚は、5本脚双輪キャスター付	張地色:青色系	脚	7	生興(株) TSS-15RN	(株)くろがね工作所 JC-EC4293F
34	アームチェア (応接用)2号	W 650mm以上 D 650mm以上	張地は、合成皮革 肘掛:木製を可とする。	張地色:黒、ブラウン 又はグレー	脚	77	(株)くろがね工作所 JR-RA0041V	(株)稲葉製作所 RL-177AC
35	アームチェア (応接用)3号	W 650mm以上 D 650mm以上	張地:布 肘掛は、木製を可とする。	張地色:黒、ブラウン 又はグレー	脚	85	(株)ナイキ ZRE152S-BR	トヨセット(株) JF-181VAC-K
36	長椅子 (応接用)2号	W 1700mm以上 D 650mm以上	張地:合成皮革 肘掛:アームチェア(応接用)2号と 同じ仕様 大人3人着座可能	張地色:アーム チェア(応接用)2 号と同色	脚	65	(株)くろがね工作所 JR-RS0045V	(株)稲葉製作所 RL-177SF
37	長椅子 (応接用)3号	W 1700mm以上 D 650mm以上	張地:布 肘掛:アームチェア(応接用)3号と 同じ仕様 大人3人着座可能	張地色:アーム チェア(応接用)3 号と同色	脚	67	(株)ナイキ ZRE152L-BR	トヨセット(株) JF-181VVF-K
38	ロビーチェア (背付)	W1750mm～1850mm D 550mm～650mm	合成皮革又は布	青色系	脚	102	生興(株) LN-708A	(株)ナイキ RC180-52SN-BL
39	ロビーチェア (背なし)	W1750mm～1850mm D 450mm～550mm	合成皮革又は布	青色系	脚	1	(株)ナイキ RC180-51-BL	生興(株) LN-708B
40	ソファerpベット	ベット時寸法 W 1800mm～2100mm D 850mm～1050mm	張地:合成皮革又は布張り	張地色:黒又はグ レー系	台	262	(株)ナイキ FAL-31-BK	(株)くろがね工作所 JR-RS2207F

## 3 収納庫

NO	品名	規格	仕様	色等	単位	予定数量(総計)	参考品	
41	ワゴンA4 3段	W 350mm～400mm D 550mm～650mm H 575mm～625mm	平机下に収納可能 ワゴンの下段は、A4ファイル対応 オールロック機構付、引出しスト ッパー、ラッチ付、キャスター(ロック) 付 材質:スチール	ホワイト又はグ レー系	台	666	(株)稲葉製作所 MTR-ワゴン3段	(株)ナイキ NED046SXC-AWH
42	ワゴンA4 2段	W 350mm～400mm D 550mm～650mm H 575mm～625mm	平机下に収納可能 ワゴン引出:A4ファイル対応引出 し2段 オールロック機構付、引出しスト ッパー、ラッチ付、キャスター(ロック) 付 材質:スチール	ホワイト又はグ レー系	台	111	(株)稲葉製作所 MTR-ワゴン2段	(株)ナイキ NED046SYC-AWH

43	ファイリングキャビネット B4-2段	W 400mm～500mm D 600mm～700mm H 650mm～750mm	仕切板:4枚以上付 1つの鍵で全ての引出しが施錠できるオートロック機構付	ホワイト又はグレー系	台	36	アイリスチトセ(株) B4-277N	(株)ナイキ B4-277-LG
44	ファイリングキャビネット B4-4段	W 400mm～500mm D 600mm～700mm H 1350mm～1450mm	仕切板:8枚以上付 1つの鍵で全ての引出しが施錠できるオートロック機構付	ホワイト又はグレー系	台	19	アイリスチトセ(株) B4-4N	(株)ナイキ B4-4-LG
45	ファイルワゴン	W 500mm～600mm D 300mm～400mm H 600mm～700mm	上部天板付 背板付 棚板:1枚以上位置変更可能 キャスター付	ホワイト又はグレー系	台	10	(株)稲葉製作所 284051	生興(株) FN-042UD
46	書庫 下置 (両開き型)	W 900mm D 450mm H1050mm(ベースを除く。)	下置タイプ、両開き扉、鍵付、ラッチ付 棚板:2枚以上で位置調節可能 ベースは調整用アジャスター付 材質:スチール	ホワイト又はグレー系	台	36	トヨセツト(株) RW45-10H(本体) RG45-BB(ベース)	(株)ナイキ NW-0911K-AW(本体) NW-900B-MG(ベース)
47		W 900mm D 450mm H 2100mm(ベースを除く。)	下置タイプ、両開き扉、鍵付、ラッチ付 棚板:5枚以上で位置変更可能 ベースは調整用アジャスター付 材質:スチール	ホワイト又はグレー系	台	60	(株)稲葉製作所 RV-B-21-9045 PL RV-ベース-9045	(株)ナイキ NW-0921K-AW NW-900B-MG(ベース)
48	書庫 上置 (両開き型)	W 900mm D 450mm H1050mm	上置タイプ(書庫下置に取付け可能) 両開き扉、鍵付、ラッチ付 棚板:2枚以上で位置調節可能 材質:スチール	ホワイト又はグレー系	台	55	トヨセツト(株) RW45-10H	(株)ナイキ NW-0911K-AW
49	書庫 下置 (ガラス両開き型)	W 900mm D 450mm H 1050mm(ベースを除く。)	下置タイプ、ガラス両開き扉、鍵付、 飛散防止フィルム張りガラス 飛出防止ラッチ機能付 棚板:2枚以上で位置変更可能 ベースは調整用アジャスター付 材質:スチール	ホワイト又はグレー系	台	46	(株)稲葉製作所 RV-BG-11-9045PL	(株)ナイキ NW-0911KG-AW
50	書庫 下置 (スチール引違い型)	W 900mm D 450mm H1050mm(ベースを除く。)	下置タイプ、2枚の引違い扉、鍵付、ラッチ付 棚板:2枚以上で位置調節可能 ベースは調整用アジャスター付 材質:スチール	ホワイト又はグレー系	台	48	トヨセツト(株) RW45-10S(本体) RG45-BB(ベース)	(株)くろがね工作所 JH-GU109(本体) JH-GUD09(ベース)
51	書庫 上置 (スチール引違い型)	W 900mm D 450mm H1050mm	上置タイプ(書庫下置に取付け可能) 2枚引違い扉、鍵付、ラッチ付 棚板:2枚以上で位置調節可能 材質:スチール	ホワイト又はグレー系	台	39	トヨセツト(株) RW45-10S	(株)くろがね工作所 JH-GU109F
52	書庫 下置 (ガラス引違い型)	W 900mm D 450mm H 1050mm(ベースを除く。)	下置タイプ、枠付ガラス引違い扉、 鍵付き、飛散防止フィルム張りガラス 棚板:2枚以上で位置変更可能 ベースは調整用アジャスター付 材質:スチール	ホワイト又はグレー系	台	38	(株)稲葉製作所 RV-CG-07-9045	(株)ナイキ NW-0911HG3-AW
53	書庫 下置 (スチール3枚引違い型)	W 900mm D 450mm H1050mm(ベースを除く。)	下置タイプ、3枚の引違い扉、鍵付、ラッチ付 棚板:2枚以上で位置調節可能 ベースは調整用アジャスター付	ホワイト又はグレー系	台	56	トヨセツト(株) RW45-310S(本体) RG45-BB(ベース)	(株)ナイキ NW-0911H3-AW (本体) NW-900B-MG (ベース)
54	書庫 上置 (スチール3枚引違い型)	W 900mm D 450mm H1050mm	上置タイプ(書庫下置に取付け可能) 3枚引違い扉、鍵付、ラッチ付 棚板:2枚以上で位置調節可能	ホワイト又はグレー系	台	50	トヨセツト(株) RW45-310S	(株)ナイキ NW-0911H3-AW
55	書庫 下置 (オープン型)	W 900mm D 450mm H1050mm(ベースを除く。)	下置タイプ 棚板:2枚以上で位置調節可能 ベースは調整用アジャスター付	ホワイト又はグレー系	台	7	トヨセツト(株) RW45-10K(本体) RG45-BB(ベース)	(株)くろがね工作所 JH-GU109T(本体) JH-GUD09(ベース)
56	書庫 上置 (オープン型)	W 900mm D 450mm H1050mm	上置タイプ(書庫下置に取付け可能) 棚板:2枚以上で位置調節可能	ホワイト又はグレー系	台	5	トヨセツト(株) RW45-10K	(株)くろがね工作所 JH-GU109T
57	書庫 下置 (3段引出し型)	W 900mm D 450mm H1050mm(ベースを除く。)	下置タイプ、3段A4対応の引出し、 鍵付、ラッチ付、二重引出し防止 (セーフティロック)付 仕切り板:各2枚以上で位置調節可能 ベースは調整用アジャスター付	ホワイト又はグレー系	台	69	トヨセツト(株) RW45-310D(本体) RG45-BB(ベース)	(株)ナイキ NW-0911S-3-AW(本体) NW-900B-MG(ベース)
58	書庫 下置 (4段引出し型)	W 900mm D 450mm H1050mm(ベースを除く。)	下置タイプ、4段B5対応の引出し、 鍵付、ラッチ付、二重引出し防止 (セーフティロック)付 仕切り板:各2枚以上で位置調節可能 ベースは調整用アジャスター付	ホワイト又はグレー系	台	10	トヨセツト(株) RW45-410D(本体) RG45-BB(ベース)	(株)ナイキ NW-0911S-4-AW(本体) NW-900B-MG(ベース)
59	書庫 下置 (スモークレー浅型)	W 900mm D 450mm H1050mm(ベースを除く。) トレー内H 45mm以下	下置タイプ トレー(A4対応):3列20段以上 ベースは調整用アジャスター付	ホワイト又はグレー系	台	5	トヨセツト(株) RW45-10C69(本体) RG45-BB(ベース)	(株)ナイキ NW-0911ALS-AW(本体) NW-900B-MG(ベース)
60	書庫 下置 (スモークレー深型)	W 900mm D 450mm H1050mm(ベースを除く。) トレー内H 60mm以上	下置タイプ トレー(A4対応):3列10段以上 ベースは調整用アジャスター付	ホワイト又はグレー系	台	28	(株)ナイキ NW-0911ALL-AW(本体) NW-900B-MG(ベース)	(株)くろがね工作所 JH-GU109CBN(本体) JH-GUD09(ベース)
61	書庫 下置 (スモークレー浅・深型)	W 900mm D 450mm H1050mm(ベースを除く。) トレー内H 浅45mm以下 深60mm以上	下置タイプ トレー(A4対応):3列で浅10段以上、 深5段以上のコンビ ベースは調整用アジャスター付	ホワイト又はグレー系	台	18	(株)ナイキ NW-0911ALC-AW(本体) NW-900B-MG(ベース)	(株)くろがね工作所 JH-GU109CCN(本体) JH-GUD09(ベース)



62	スライド書庫 基本セット (ハイタイプ)	W 900mm D 450mm H2100mm(ベースを除く。)	基本セット内訳 ベース:2列2連(前列スライド、後列固定) 後列:オープン型書庫2個(スライド式扉) 前列:両開き型書庫1個(ラッチ、鍵付) 棚板:書庫1個に対し、5枚以上で位置変更可能 スライドロック機アジャスター付	ホワイト又はグレー系	台	29	トヨセット(株) 4SR-1BF(基本型後ベース) 4SR-23BF(基本型前ベース) 4SR-1BK(連結型後ベース) 4SR-23BK(連結型前ベース) 4SR-21N(オープン型書庫)×2 4SR-21D(両開き型書庫) GSR-21SSDN(エンド用引戸) 4SR-WN(車輪セット) SR-KEY(ロックセット)	生興(株) FG45-2KBSE(固定ベース端用) FG45-2KBSJ(固定ベース中間用) FG45-MRBS(施錠ベース2列目用) FG45-EBS(エンドベース) FOD-21(フルオープンドア) RW45-21K(オープン型書庫)×2 RW45-21H(両開き型書庫)
63	スライド書庫 増設セット (ハイタイプ)	W 900mm D 450mm H2100mm(ベースを除く。)	増設セット内訳 ベース:2列1連(前列スライド、後列固定) 後列:オープン型書庫1個 前列:両開き型書庫1個(ラッチ、鍵付) 棚板:書庫1個に対し、5枚以上で位置変更可能 ベースは調整用アジャスター付	ホワイト又はグレー系	台	56	トヨセット(株) 4SR-1BK(連結型後ベース) 4SR-23BKオープン型書庫 4SR-21D(両開き型書庫) 4SR-WN(車輪セット)	(株)くろがね工作所 JH-GM44R(連結用ベース) JH-GU219T(オープン型書庫) JH-GU219H(両開き型書庫)
64	ランマキャビネット	W 900mm D 450mm H 300mm	書庫上置に取付け可能 扉:両開き扉、飛出防止ラッチ機能付	書庫上置と同色	台	38	共栄工業(株) MY-03SW	(株)ナイキ NW039K-AW
65	書庫 笠木	W 900mm D 450mm H 70mm以下(縮長寸法) 100mm以上(伸長寸法)	ランマキャビネットに取付け可能 高さ調節可能	書庫上置と同色	台	14	共栄工業(株) MYA-KS901	(株)ナイキ NW-0900J-AW(H160°H105)
66	書庫 天板	W 900mm D 450mm H 10mm～20mm	書庫下置に取付け可能	書庫と同色又は木目調	台	20	共栄工業(株) MYA-UT900	(株)稲葉製作所 RV-ユニット天板25-9045 454672
67	靴箱 (9人用)	W 850mm～950mm D 350mm～450mm H 900mm～1000mm	3列3段 扉、鍵付 中棚付 材質:スチール	ホワイト又はグレー系	台	65	トヨセット(株) TD-1145LG	(株)くろがね工作所 JH-LBS33K
68	靴箱 (18人用 横)	W 1750mm～1850mm D 350mm～450mm H 850mm～950mm	6列3段 扉、鍵付 材質:スチール	ホワイト又はグレー系	台	26	トヨセット(株) SLC-18Y	(株)ナイキ SL1809K-18-AW
69	靴箱 (18人用 縦)	W 850mm～950mm D 350mm～450mm H 1750mm～1850mm	3列6段 扉、鍵付 中棚付 材質:スチール	ホワイト又はグレー系	台	59	東洋事務器工業(株) SLK-1836-TNG	トヨセット(株) SLB-18
70	靴箱 (24人用)	W1000mm～1100mm D 350mm～450mm H1700mm～1800mm	4列6段 扉、鍵付 材質:スチール	ホワイト又はグレー系	台	53	東洋事務器工業(株) SLK-2446N-TNG	生興(株) SLB-424
71	靴箱 (24人用オープン)	W 950mm～1050mm D 300mm～400mm H 1500mm～1600mm	3列8段 扉、鍵付 材質:スチール	ホワイト又はグレー系	台	9	(株)ナイキ SB0918K-24-AW	(株)稲葉製作所 BD4-6HK
72	靴箱 (24人用オープン)	W 950mm～1050mm D 300mm～400mm H 1500mm～1600mm	4列6段 オープンタイプ、中棚付 材質:スチール	ホワイト又はグレー系	台	28	(株)稲葉製作所 BO-24TH	(株)くろがね工作所 JH-KL460
73	更衣ロッカー 1人用	W 400mm～500mm D 450mm～550mm H1750mm～1850mm	片開き扉、ダイヤル錠付 鏡、ネクタイ掛け、パイプハンガー付 棚板:上下に各1枚 材質:スチール	ホワイト又はグレー系	台	239	生興(株) LKD-1	トヨセット(株) SLA-1
74	更衣ロッカー 2人用	W 550mm～650mm D 450mm～550mm H1750mm～1850mm	2列、片開き扉、ダイヤル錠付 鏡、ネクタイ掛け、パイプハンガー付 棚板:上下に各1枚 材質:スチール	ホワイト又はグレー系	台	286	トヨセット(株) SLA-2	(株)くろがね製作所 JH-KL22K
75	更衣ロッカー 3人用	W 850mm～950mm D 450mm～550mm H1750mm～1850mm	3列、片開き扉、ダイヤル錠付 鏡、ネクタイ掛け、パイプハンガー付 棚板:上下に各1枚 材質:スチール	ホワイト又はグレー系	台	296	(株)くろがね製作所 JH-KL32K	トヨセット(株) SLA-3
76	多目的ロッカー 6人用	W 850mm～950mm D 450mm～550mm H1750mm～1850mm	3列2段、片開き扉、ダイヤル錠付 パイプハンガー付 棚板:1枚以上 材質:スチール	ホワイト又はグレー系	台	23	トヨセット(株) SLA-6	(株)くろがね製作所 JH-KL62K
77	多目的ロッカー 9人用	W 850mm～950mm D 450mm～550mm H1750mm～1850mm	3列3段、片開き扉、ダイヤル錠付 棚板:1枚以上 材質:スチール	ホワイト又はグレー系	台	28	トヨセット(株) SLA-9	(株)くろがね製作所 JH-SL3633KL
78	多人数用ロッカー	W 800mm～900mm D 450mm～550mm H 1750mm～1850mm	両開き扉、錠付 鏡、ネクタイ掛け、傘立、パイプハンガー付 棚板:上部、下部にそれぞれ1枚 材質:スチール	ホワイト又はグレー系	台	100	ジョインテックス L-205DNG	(株)稲葉製作所 OL-10TNG
79	クリーンロッカー 大	W 850mm～950mm D 450mm～550mm H1750mm～1850mm	両開き扉 棚:片側に3段以上 モップ掛けフック:4個以上 雑巾掛け付 材質:スチール	ホワイト又はグレー系	台	74	生興(株) SWA-900	(株)稲葉製作所 SL-90TNG
80	クリーンロッカー 小	W 450mm～550mm D 450mm～550mm H1750mm～1850mm	片開き扉 モップ掛けフック:3個以上 雑巾掛け付 材質:スチール	ホワイト又はグレー系	台	43	(株)ナイキ CP4N-NG	生興(株) SWA-455
81	キッチンキャビネット	W 850mm～950mm D 400mm～500mm H 1750mm～1950mm	扉:上下に二分割 上部扉:本体収納式両開き扉 下部扉:両開き扉 上部にスライド式作業用テーブル(ストッパー付) 上部に、スポンジ等小物入れ用引出し 上部及び下部に各1枚以上の棚板 電源コンセント付	ホワイト又はグレー系	台	49	(株)ナイキ OK15-AW	東洋事務器工業(株) 36M

82	メールロッカー	W 850mm～950mm D 350mm～450mm H1700mm～1800mm W 250mm～300mm (投入口寸法) H 20mm～30mm (投入口寸法)	3列8段 扉、鍵付 上部投入口	ホワイト又はグ レー系	台	28	東洋事務器工業(株) MB-2438NA-TNG	(株)くろがね製作所 JH-MB3638K
83	キーボックス(60個用)	W 300mm～400mm D 40mm～110mm H 300mm～400mm	シリンダー錠付 ホルダー色3色以上		台	21	(株)くろがね工作所 JA-KB60N	(株)稲葉製作所 KB-60

## 4 木製家具

NO	品名	規格	仕様	色等	単位	予定数量(総計)	参考品	
84	木製両袖机	W1800mm～2000mm D 800mm～900mm H 700mm～720mm	右袖3段(ペントレイ付)、左袖2段、 鍵付 引出:鍵付、引抜け防止ストッパー 付 引出し口:1箇所以上	ローズウッド系	台	16	(株)稲葉製作所 EF-22WA	東洋事務機器工業(株) VP-DEW
85	木製サイドボード	W1600mm D 400mm～500mm H 700mm～720mm	中央は、両開き扉(ガラス)、両サイ ドは、片開き扉 棚板:扉ごとに1枚、位置変更可能	ローズウッド系	台	7	トヨセツ(株) VP11-SB	(株)稲葉製作所 EF-13SB
86	木製飾棚 (ガラス扉付)	W 900mm D 400mm～500mm H1750mm～1850mm	扉は、上下に二分割され、それぞ れ両開き扉 上部の扉は、ガラス扉 棚板:上部2枚以上、下部1枚以上 で位置変更可能	ローズウッド系	台	3	生興(株) VP-16BS	(株)ナイキ WR-770
87	木製書棚	W 900mm D 400mm～500mm H1750mm～1850mm	両開き扉 棚板:4枚以上	ローズウッド系	台	4	生興(株) KVP-20BST	(株)ナイキ WR-661KS-0A(下置) WR-661KU-0A(上置)
88	木製ワードローブ	W 600mm D 400mm～500mm H1750mm～1850mm	片開き、鍵付、鏡、パイプハン ガー、ネクタイ掛け付 上部、下部に棚板1枚付	ローズウッド系	台	52	トヨセツ(株) VP16-LC	(株)稲葉製作所 EF-13WL

## 5 パネル類

NO	品名	規格	仕様	色等	単位	予定数量(総計)	参考品	
89	パネルスクリーン (クロス)1連	W 850mm～950mm H 1450mm～1550mm	全面クロスパネル 脚は、キャスター付で自立	ブルー系	台	7	豊通ライフケア(株) TP-F1509	(株)稲葉製作所 FM-1509FA
90		W 1150mm～1250mm H 1750mm～1850mm	全面クロスパネル 脚は、キャスター付で自立	ブルー系	台	8	豊通ライフケア(株) TP-F1812	(株)稲葉製作所 FM-1812FA
91	パネルスクリーン (クロス)2連	W 2050mm～2150mm H 1750mm～1850mm	全面クロスパネル 連結部で折り畳み可能 脚は、キャスター付で自立	ブルー系	台	16	豊通ライフケア(株) TP-F2821	(株)稲葉製作所 FM-2821FA
92	パネルスクリーン (クロス)3連	W 1750mm～1850mm H 1750mm～1850mm	全面クロスパネル 連結部で折り畳み可能 脚は、キャスター付で自立	ブルー系	台	23	(株)ナイキ WP50N2-66-K	(株)稲葉製作所 FM-3818FA
93		W 2950mm～3050mm H 1750mm～1850mm	全面クロスパネル 連結部で折り畳み可能 脚は、キャスター付で自立	ブルー系	台	42	豊通ライフケア(株) TP-F3830	(株)稲葉製作所 FM-3830FA
94	アコーディオンスク リーン	W 1500mm(最伸寸法) H 1800mm	フレームサイドに連結用マグネット 付 キャスター付	表面材:ビニール レザー レザー色:ペー ジュ又はグリーン 系	台	60	(株)ナイキ WA65B-GR	(株)東洋事務器工業 AS-65
95	ハイカウンター (中棚付)	W 1750mm～1800mm D 450mm～500mm H 850mm～900mm	中棚下:引違い扉、鍵付 扉内は、棚板付、位置変更可能	ホワイト又はグ レー系	台	35	(株)稲葉製作所 SC-618HU	(株)くろがね工作所 JL-JK1845B
96	ハイカウンター (コーナー用)	R 550R～600R H 850mm～900mm	ハイカウンター(中棚付)に連結可能 アウトコーナータイプ コーナー角度は、90度	ハイカウンター(中 棚付)と同色	台	3	(株)稲葉製作所 SC-645HR	(株)くろがね工作所 JL-JK56SR
97	ハイカウンター (エンドパネル)	W 450mm～500mm D 25mm～30mm H 850mm～900mm	ハイカウンター(中棚付)に取付可能 左右どちらにも取付可能	ハイカウンター(中 棚付)と同色	台	3	(株)稲葉製作所 SC-645HEC	(株)くろがね工作所 JL-JK49EP
98	ローカウンター (中棚付)	W 1450mm～1500mm D 650mm～700mm H 650mm～700mm	ハイカウンター(中棚付)に連結可能 中棚下は、オープンタイプ	ハイカウンター(中 棚付)と同色	台	2	(株)稲葉製作所 SC-615LT	(株)くろがね工作所 JL-JK1570M

## 6 その他

NO	品名	規格	仕様	色等	単位	予定数量(総計)	参考品	
99	ホワイトボード (壁掛け)大	板面寸法 W1750mm～1850mm H 850mm～950mm	板面:ホーロー仕上げ トレイ(粉受)付 壁掛け金具付	板面:ホワイト	台	43	東洋事務器工業(株) H918	トヨセツ(株) TMH36G
100	ホワイトボード (壁掛け)小	板面寸法 W 850mm～950mm H 550mm～650mm	板面:ホーロー仕上げ トレイ(粉受)付 壁掛け金具付	板面:ホワイト	台	27	トヨセツ(株) TMH23G	東洋事務器工業(株) H609
101	ホワイトボード (脚付)大	板面寸法 W1750mm～1850mm H 850mm～950mm	板面:ホーロー仕上げ(両面) トレイ(粉受)、脚(キャスター)付 板面は回転構造(ロック機能付)	板面:ホワイト	台	88	東洋事務器工業(株) PTHH918	トヨセツ(株) TMH36TDG
102	ホワイトボード (脚付)小	板面寸法 W 1150mm～1250mm H 850mm～950mm	板面:ホーロー仕上げ(両面) トレイ(粉受)、脚(キャスター)付 板面は回転構造(ロック機能付)	板面:ホワイト	台	14	東洋事務器工業(株) PTHH912	トヨセツ(株) TMH34TDG
103	テレビ台 (ハイタイプ)	W 700mm～900mm D 450mm～650mm H1100mm～1300mm	棚板:1枚以上 キャスター(ストッパー)付	シルバー系又は 黒系	台	16	生興(株) CQ-7632	トヨセツ(株) TD-8060LG
104	テレビ台 (ロータイプ)	W 1100mm～1200mm D 400mm～500mm H 600mm～700mm	棚板:1枚以上 キャスター(ストッパー)付	シルバー系又は 黒系	台	11	生興(株) TDE-1145LG	(株)稲葉製作所 KD-1145G

105	プロジェクター台	天板寸法 W 300mm～400mm D 300mm～400mm 本体寸法 W 400mm～500mm D 400mm～500mm H 600mm以下(最縮寸法) 800mm以上(最伸寸法)	キャスター付 天板の高さ調節が可能		台	9	東洋事務機器工業(株) P-400	(株)ナイキ PJT-0303
106	演台	W 1100mm～1200mm D 500mm～600mm H 950mm～1050mm	中棚付 材質:木製	ローズ色	台	14	東洋事務機器工業(株) ED-03R	(株)稲葉製作所 KD-206 D
107	ラックワゴン	W 600mm～700mm D 300mm～400mm H 800mm～900mm	ラック2段 ファイルサポート:6本以上 キャスター付	ホワイト又はグ レー系	台	3	(株)ナイキ NRW-04	(株)稲葉製作所 FW-66W
108	新聞架	W 600mm～700mm D 300mm～400mm H 800mm～900mm	新聞5部以上つり下げ可能 ペーパーハンガー:5本以上付 パンフレット、雑誌収納可能なマガ ジンラック付		台	1	(株)ナイキ NP1036	(株)稲葉製作所 G01661R7
109	雑誌架(書庫タイプ)	W 950mm～1050mm D 350mm～450mm H 1800mm～1900mm (ハースを含む)	5段以上ディスプレイ可能 1段当たり横にA4サイズが3冊以上 ディスプレイ可能 ディスプレイ奥に、保管スペース	ホワイト又はグ レー系	台	4	トヨセツ(株) MR-5N(MR-B1N)	(株)ナイキ MR5-LG
110	パンフレットスタンド	W 750mm～850mm D 350mm～450mm H 1200mm～1300mm	A4用の3列6段 キャスター付		台	5	(株)ナイキ PR783-6	(株)くろがね工作所 JA-CTS18KB
111	コートハンガー	W 1150mm～1250mm D 450mm～550mm H 1550mm～1650mm	パイプハンガータイプ		台	26	(株)ナイキ OA-77CH	(株)稲葉製作所 CH-1200
112	コートスタンド	W 1750mm～1850mm	1本自立ボール式木製 4着以上掛け		台	3	(株)ナイキ OA-81CH-NA	(株)稲葉製作所 CH-37 G01735R8
113	傘立 (36本用)	W 850mm～900mm D 250mm～300mm H 500mm～550mm	下部水受皿付 本体ステンレス製		台	4	(株)くろがね工作所 JA-USKA36	(株)稲葉製作所 UR-36ST
114	傘立 (12本用)	W 250mm～350mm D 250mm～350mm H 450mm～550mm	下部水受皿付 本体ステンレス製		台	2	(株)くろがね工作所 JA-USMA09	(株)稲葉製作所 UR-70
115	案内板	板面寸法 W 400mm～500mm H 800mm～900mm	キャスター付	板面色(両面):ホ ワイト	台	7	(株)稲葉製作所 CB-648	クラウンオフィス CS-115

## 7 営内用什器

NO	品名	規格	仕様	色等	単位	予定数量(総計)	参考品
116	ロッカー(内務班)	W 800～900mm D 450～550mm H 1750～1850mm	両開き扉、錠付 鑑、ネクタイ掛け、傘立て、パイプ ハンガー付 棚:下部に1枚、片側に4段以上	ホワイト又はグ レー系	台	501	PLUS LK-101  (株)稲葉製作所 HL-136DT
117	アームチェアー(内務 班)	W 600mm以上 D 700mm以上	張地:合成皮革又は布	張地色:黒、ブラ ウン又はグレー	脚	72	生興(株) RC-2030AC  (株)ナイキ ZRE155S-GL
118	長椅子(内務班)	W 1100mm以上 D 700mm以上	張地:アームチェアー(内務班)と同 じ仕様 大人2人着座可能	張地色:アーム チェアー(内務班 用)と同色	脚	48	生興(株) RC-2030SF  (株)ナイキ ZRE155L-GL
119	センターテーブル(内 務班)	W 900～1200mm D 450～600mm H 425～450mm	脚部:スチール 天板:メラミン化粧板	脚部:シルバー又 はグレー系 天板:ホワイト又は 木目調	台	10	生興(株) RC-2400ST  (株)稲葉製作所 RT-210
120	テーブル(営内調理 室)	W 850～950mm D 850～950mm H 650～750mm	脚部:スチール 天板:メラミン化粧板	脚部:シルバー又 はグレー系 天板:ホワイト又は 木目調	台	3	生興(株) MTS-0990OSW  (株)ナイキ KM0990ST-WH
121	椅子(営内調理室)	座幅 400mm以上	脚部:スチール 背・座面:成形合板	脚部:シルバー又 はグレー系 背・座面:ナチュ ラル又はブラウン系	脚	14	生興(株) KP-2810  (株)ナイキ E211-NA

## 事務用品のWebカタログ購入に係るアンケート調査(平成○年度第○四半期)

- 1 Webカタログ はい いいえ
- (1) Webカタログは見やすいか。
- (2) Webカタログは検索しやすいか。
- (3) Webカタログによる発注は、しやすいか。
- (4) (1)～(3)で「いいえ」にチェックした場合は、理由を具体的に記載されたい。

- (5) その他、改善してほしい事項等があれば、記載されたい。

- 2 商品の配送 はい いいえ
- (1) 商品は発注した日から指定された期間で納品されているか。
- (2) 商品の納品が遅れて、部隊任務に支障を来したことがあるか。
- (3) (1)で「いいえ」又は(2)で「はい」にチェックした場合は、具体的に記載されたい。

- (4) その他、改善してほしい事項等があれば、記載されたい。

- 3 商品 はい いいえ
- (1) 納品された商品にかしや脱落があったことはあるか。
- (2) 商品にかしや脱落があった場合、遅滞なく代替品が納品されたか。
- (3) (1)で「はい」又は(2)で「いいえ」にチェックした場合は、理由を具体的に記載されたい。

- (4) その他、改善してほしい事項等があれば、記載されたい。

- 4 問い合わせ状況 はい いいえ
- (1) 問い合わせに対する受託事業者の対応はよいか。
- (2) (1)で「いいえ」にチェックした場合は、理由を具体的に記載されたい。

- (3) その他、改善してほしい事項等があれば、記載されたい。

## 5 調達実績報告

はい いいえ

(1) 調達実績は毎月5日までに報告されているか。

(2) 報告内容は見やすいか。

(3) 報告により事務の簡素化が図れたか。

(4) (1)～(3)で「いいえ」にチェックした場合は、理由を具体的に記載されたい。

--

(5) その他、改善してほしい事項等があれば、記載されたい。

--

## 6 受注上限額に関する通知

はい いいえ

(1) 発注上限額を越えて発注したとき、その旨通知があったか。

(2) 通知がなく商品が納品されたことはあるか。

(3) (1)で「いいえ」又は(2)で「はい」にチェックした場合は、具体的に記載されたい。

--

(4) その他、改善してほしい事項等があれば、記載されたい。

--

## 提案書評価基準

提出された提案書について、本事業の目的及び業務内容に照らし、最低限の要求要件(付表のとおり)を満たしているものは合格とし、1要件でも満たしていないものは不合格とする。

## 提案書評価基準書

評価及び評価の要素		
No	評価項目	評価基準
1 実施態勢		
1-1	空自の基地等の所在地を考慮した現実かつ着実な実施が可能となるような態勢を確保しているか。	本事業を実施するために適切かつ十分な管理態勢(管理責任、指揮管理等)であり、業務従事者が配置されていること。
1-2		空自との連絡態勢が整っていること。
1-3	再委託をする業務がある場合、再委託の業務内容及び業者が明確に示されているか。	左記の要求仕様を満たす提案がなされていること。 再委託を実施しない場合はその旨記載すること。
2 実施方法		
2-1	Webカタログの作成に関する事項	
2-1a	Webカタログの商品、商品価格、商品説明の掲載方法は、基地等が発注しやすいように工夫されているか。	基地等が調達する事務用品(別紙第2に定める品目リスト)のオリジナルWebカタログを作成し、全ての品目について、品目リスト順かつカテゴリごとに、商品名、メーカー名、メーカー品番、規格、単位及び価格(入札書に記載した各品目の単価)並びに商品の写真及び解説を掲載することが提案されていること。 また、契約変更した場合、契約変更の適用日からWebカタログを変更することとされていること。
2-1b		Webカタログでグリーン購入法対象商品を識別できる提案となっていること。
2-1c		検索機能(商品分類、商品名、型式、型番及びメーカー名)が提案されていること。
2-1d	Webカタログは空自の指定した者以外の者が無断でログインできない仕様とされているか。 また、防衛省以外からのアクセスができない仕様となっているか。	左記の要求水準を満たす提案がなされていること。
2-2	商品の発注、配送等に関する事項	
2-2a	基地等にとって利便性の高い発注態勢となっているか。	基地等からの発注態勢(発注方法、発注可能日時、システムメンテナンス期間等)及びWebカタログによる基地等での調達方法(発注から配送までの流れ)が記載されていること。
2-2b		納地の指定及び誤発注を防止できる機能(再確認機能)があること。
2-2c		インターネット不通時に受注する態勢がとれること。
2-2d		1度に発注できる品目数に制限がないこと。
2-2e	効率的に納品が行われるか。	基地等への配送及び返送態勢(配送及び返送方法並びに配送及び返送可能日時)が記載されていること。 また、輸送方法に適合した商習慣による梱包包装で配送することが記載されていること。
2-2f		空自の指定する納品書(別紙様式)を使用できること。

評価及び評価の要素		
No	評価項目	評価基準
2-3	受注額管理及び代金の請求等に関する事項	
2-3a	基地等が的確に発注状況の確認等できるか。	基地等が月ごとの上限額、発注額(品目内訳を含む。)及び検収状況を別紙第2に定める品目リストの 카테고리ごとに確認できる提案となっていること。 また、空自の指定する部署において月ごとの全基地等の発注状況を確認できること。
2-3b		基地等の発注状況をデータでダウンロードできる提案となっていること。
2-3c		特定のログインID(2~3個)により、Webページ上で基地等ごと及び別紙第2に定める品目リストの 카테고리ごとに受注上限額を設定できること。
2-3d	事業者は空自の示す受注上限額管理及び請求管理を実施できるか。	事業者は、空自の示す基地等ごと、別紙第2に定める品目リストの 카테고리ごと及び四半期(基準)ごとの受注上限額を超えて発注した場合には、受注することなく、空自に通知すること。
2-3e		請求時、基地等ごと、別紙第2に定める品目リストの 카테고리ごとの内訳書を提出できること。
2-4	商品等に係る問い合わせに関する事項	
2-4	問い合わせに迅速に対応できるか。	問い合わせ方法、問い合わせ可能日時等が記載されていること。
2-5	調達実績等の報告に関する事項	
2-5	調達実績を報告できるか。	報告項目、報告様式等が記載されていること。 また、調達実績の送付方法が記載されていること。
3 別紙第2に定める全ての品目についての商品リスト		
3-1	基地等へ別紙第2に定める品目を全て納品できるか。	左記の要求水準を満たす提案がなされていること。



## 従来の実施状況に関する情報の開示

## 各基地等における共通事項

1 従来の実施に要した経費
平成21年度、平成22年度及び平成23年度の別紙第2に該当する物品の調達業務に従事した職員の人件費及び要した物件費は付紙第1のとおり。
<p>(注記事項)</p> <p>付紙第1の人件費は、次により算定しています。  (人件費) = (付紙第2の各年度の換算人員数) × (自衛官採用1人当たりの年間給与等)  なお、自衛官の1人当たりの年間給与等には期末勤勉手当、国家公務員共済組合負担金及び糧食費が含まれています。  また、平成23年度の人件費については市場化テスト事業の導入(半年間)に伴い、平成22年度の人件費の1/2を参考で記載しています。</p> <p>付紙第1の物件費は、各年度の該当品目の調達実績で計上しています。  なお、物件費は、各年度の事業計画、査定予算、その他の要因によって増減します。  また、平成22年度の物件費の減少は、調達を自粛したことによるものです(詳細次ページ)。</p>
2 従来の実施に要した人員
付紙第2のとおり。
<p>(注記事項)</p> <p>調達業務に従事した職員について、別紙第2に該当する物品の調達業務(調達要求、契約、発注、受領、在庫管理及び支払)の従事割合等により換算した人数で計上しています。  また、平成23年度の人員については市場化テスト事業の導入(半年間)に伴い、22年度の人員の1/2を参考で記載しています。</p>
<p>(業務従事者に求められた知識・経験等)</p> <p>防衛省・航空自衛隊の調達業務に関する関係法令等の知識と理解(一般的な官庁の調達業務に関する知識と同程度)を有していること等です。</p>
<p>(業務の繁忙の状況とその対応)</p> <p>各年度の業務量は各年度の事業計画、査定予算、その他の要因によって増減します。</p>
3 従来の実施に要した施設及び設備
搬入等に使用する設備等を貸与した実績はありません。
<p>(注記事項)</p> <p>本事業を実施するため、事業者は入札実施要項に示す空自専用Webカタログ及び紙カタログを作成しています。その他の必要な設備等(基幹システム、倉庫等の事業基盤等)は、事業者の既存のものを使用しています。</p>
4 従来の実施における目的の達成の程度
<p>平成23年10月～24年3月の市場化テスト実施結果は、利用者アンケート調査において、次の全ての項目においておおむね90%台の満足度を得ており、深刻な問題となるような意見も見られなかったため、所要の目的は達成されたものと評価している。</p> <p>(1) 空自が商品を発注しやすいWebカタログの作成  (2) 商品の遅滞ない配送  (3) 代金の請求に当たり、空自の点検が容易な書類の提出  (4) 空自からの問い合わせに対する迅速な対応  (5) 空自が確認しやすい調達実績の報告  (6) 空自の示す受注上限額を超えて受注することなく空自に通知</p>
<p>(注記事項)</p> <p>市場化テスト実施以前は、上記目的の達成を求めた実績はありません。ただし、第2項については過去3年間に於いて契約者が納品できなかったため解約した実績があります。</p>
5 従来の実施方法等
平成23年10月以降の実施方法等については、付紙第3から付紙第5までのフロー図及び組織図のとおりです。

## 従来の実施に要した経費

(単位:千円)

年度		平成21年度	平成22年度	平成23年度		
基地等名				市場化テスト導入後		
空自の全基地等		市場化テスト導入前			市場化テスト導入後	
人件費	常勤職員	144,119	93,176	46,588	0	
	非常勤職員	0	0	0	0	
物件費		670,781	233,563	51,392	0	
委託費等	委託費定額部分	0	0	0	276,436	
	成功報酬等	0	0	0	0	
	旅費その他	0	0	0	0	
計(a)		814,900	326,739	97,980	276,436	
参考値(b)	減価償却費	0	0	0	0	
	退職給付費用	0	0	0	0	
	間接部門費	0	0	0	0	
(a) + (b)		814,900	326,739	97,980	276,436	

注:1 物件費の基地ごとの内訳は属紙のとおり。

- 平成22年度の人件費及び物件費の減少は、PPC等一部を除き第1補給処の全ての調達(一般事務用品及び什器)及び全基地等における什器の調達を自粛していたことによる。
- 平成23年度の人件費は、市場化テスト事業の導入(半年間)に伴い、平成22年度の人件費の1/2を参考で記載している。
- 別紙第2に示す平成24年度の予定数量については、調達実績及び部隊要望を調査した上で算定しているため、調達量については、別紙第2を参考にすること。

## 各基地における調達実績

(単位:千円)

基地等名		年度	平成21年度	平成22年度	平成23年度
千歳基地	品目リストⅠ		12,279	9,621	2,581
	品目リストⅡ		1,849	0	0
	計		14,128	9,621	2,581
当別分屯基地	品目リストⅠ		1,193	787	192
	品目リストⅡ		143	0	0
	計		1,336	787	192
稚内分屯基地	品目リストⅠ		1,984	1,785	192
	品目リストⅡ		0	0	0
	計		1,984	1,785	192
網走分屯基地	品目リストⅠ		205	675	154
	品目リストⅡ		0	0	0
	計		205	675	154
根室分屯基地	品目リストⅠ		1,812	1,588	244
	品目リストⅡ		187	0	0
	計		1,999	1,588	244
長沼分屯基地	品目リストⅠ		865	131	244
	品目リストⅡ		53	0	0
	計		918	131	244
奥尻島分屯基地	品目リストⅠ		3,211	1,845	244
	品目リストⅡ		298	0	0
	計		3,509	1,845	244
襟裳分屯基地	品目リストⅠ		707	163	192
	品目リストⅡ		132	0	0
	計		839	163	192
八雲分屯基地	品目リストⅠ		636	641	244
	品目リストⅡ		16	0	0
	計		652	641	244
三沢基地	品目リストⅠ		17,285	11,266	3,392
	品目リストⅡ		9,437	0	0
	計		26,722	11,266	3,392
大湊分屯基地	品目リストⅠ		1,348	748	192
	品目リストⅡ		101	3,385	0
	計		1,449	4,133	192
車力分屯基地	品目リストⅠ		1,119	2,517	296
	品目リストⅡ		115	0	0
	計		1,234	2,517	296
東北町分屯基地	品目リストⅠ		301	911	192
	品目リストⅡ		0	57	0
	計		301	0	192
加茂分屯基地	品目リストⅠ		621	853	192
	品目リストⅡ		84	0	0
	計		705	853	192
秋田分屯基地	品目リストⅠ		1,253	1,012	192
	品目リストⅡ		31	0	0
	計		1,284	1,012	192
山田分屯基地	品目リストⅠ		780	107	154
	品目リストⅡ		795	0	0
	計		1,575	107	154
松島基地	品目リストⅠ		9,819	728	1,194
	品目リストⅡ		0	0	0
	計		9,819	728	1,194
大滝根山分屯基地	品目リストⅠ		1,364	271	192
	品目リストⅡ		0	0	0
	計		1,364	271	192

基地等名	年度		平成21年度	平成22年度	平成23年度
	品目リストⅠ	品目リストⅡ			
人間基地	品目リストⅠ		31,733	20,558	4,509
	品目リストⅡ		11,107	0	0
	計		42,840	20,558	4,509
第1高射群	品目リストⅠ		3,099	994	668
	品目リストⅡ		496	32	0
	計		3,595	1,026	668
熊谷基地	品目リストⅠ		6,867	1,485	1,389
	品目リストⅡ		2,132	0	0
	計		8,999	1,485	1,389
木更津基地	品目リストⅠ		3,076	1,340	606
	品目リストⅡ		207	0	0
	計		3,283	1,340	606
峯岡山分屯基地	品目リストⅠ		1,030	665	154
	品目リストⅡ		0	0	0
	計		1,030	665	154
習志野分屯基地	品目リストⅠ		0	0	0
	品目リストⅡ		0	0	0
	計		0	0	0
百里基地	品目リストⅠ		9,159	7,477	2,029
	品目リストⅡ		137	31	0
	計		9,296	7,508	2,029
霞ヶ浦分屯基地	品目リストⅠ		0	0	0
	品目リストⅡ		0	0	0
	計		0	0	0
市ヶ谷基地	品目リストⅠ		29,345	18,032	1,719
	品目リストⅡ		1,822	15	0
	計		31,167	18,047	1,719
目黒基地	品目リストⅠ		4,485	2,645	360
	品目リストⅡ		5,415	888	0
	計		9,900	3,533	360
十条基地	品目リストⅠ		7,464	4,523	1,160
	品目リストⅡ		2,019	0	0
	計		9,483	4,523	1,160
府中基地	品目リストⅠ		28,456	7,879	1,478
	品目リストⅡ		2,646	3,028	0
	計		31,102	10,907	1,478
立川分屯基地	品目リストⅠ		8,454	2,371	334
	品目リストⅡ		482	25	0
	計		8,936	2,396	334
武山分屯基地	品目リストⅠ		0	0	0
	品目リストⅡ		0	0	0
	計		0	0	0
浜松基地	品目リストⅠ		20,597	5,565	2,689
	品目リストⅡ		2,908	2,853	0
	計		23,505	8,418	2,689
静浜基地	品目リストⅠ		1,243	3,264	398
	品目リストⅡ		69	18	0
	計		1,312	3,282	398
御前崎分屯基地	品目リストⅠ		6,118	158	154
	品目リストⅡ		90	0	0
	計		6,208	158	154
佐渡分屯基地	品目リストⅠ		2,223	830	192
	品目リストⅡ		162	0	0
	計		2,385	830	192
新潟分屯基地	品目リストⅠ		2,434	1,406	192
	品目リストⅡ		79	0	0
	計		2,513	1,406	192

基地等名	年度	平成21年度	平成22年度	平成23年度
小松基地	品目リストⅠ	15,850	9,482	1,644
	品目リストⅡ	3,772	78	0
	計	19,622	9,560	1,644
輪島分屯基地	品目リストⅠ	1,355	596	192
	品目リストⅡ	1,202	0	0
	計	2,557	596	192
経ヶ岬分屯基地	品目リストⅠ	1,134	304	154
	品目リストⅡ	0	0	0
	計	1,134	304	154
小牧基地	品目リストⅠ	13,868	7,530	2,043
	品目リストⅡ	6,845	0	0
	計	20,713	7,530	2,043
高蔵寺分屯基地	品目リストⅠ	1,027	852	154
	品目リストⅡ	417	0	0
	計	1,444	852	154
岐阜基地	品目リストⅠ	20,676	14,304	2,714
	品目リストⅡ	301	0	0
	計	20,977	14,304	2,714
饗庭野分屯基地	品目リストⅠ	1,567	1,049	154
	品目リストⅡ	13	0	0
	計	1,580	1,049	154
笠取山分屯基地	品目リストⅠ	443	1,087	192
	品目リストⅡ	426	0	0
	計	869	1,087	192
白山分屯基地	品目リストⅠ	660	369	154
	品目リストⅡ	113	0	0
	計	773	369	154
奈良基地	品目リストⅠ	2,823	1,544	1,093
	品目リストⅡ	59	0	0
	計	2,882	1,544	1,093
串本分屯基地	品目リストⅠ	931	237	154
	品目リストⅡ	0	0	0
	計	931	237	154
美保基地	品目リストⅠ	10,408	1,642	1,052
	品目リストⅡ	164	0	0
	計	10,572	1,642	1,052
高尾山分屯基地	品目リストⅠ	3,012	749	154
	品目リストⅡ	53	0	0
	計	3,065	749	154
防府北基地	品目リストⅠ	8,214	3,566	641
	品目リストⅡ	422	0	0
	計	8,636	3,566	641
防府南基地	品目リストⅠ	2,082	91	1,181
	品目リストⅡ	845	0	0
	計	2,927	91	1,181
見島分屯基地	品目リストⅠ	611	228	154
	品目リストⅡ	98	0	0
	計	709	228	154
土佐清水分屯基地	品目リストⅠ	0	0	0
	品目リストⅡ	0	0	0
	計	0	0	0
春日基地	品目リストⅠ	13,247	3,246	1,580
	品目リストⅡ	5,598	0	0
	計	18,845	3,246	1,580
芦屋基地	品目リストⅠ	11,389	6,128	1,583
	品目リストⅡ	529	0	0
	計	11,918	6,128	1,583

基地等名	年度		平成21年度	平成22年度	平成23年度
	品目リストⅠ	品目リストⅡ			
築城基地	品目リストⅠ		34,831	15,828	1,631
	品目リストⅡ		9,650	0	0
	計		44,481	15,828	1,631
高良台分屯基地	品目リストⅠ		797	448	154
	品目リストⅡ		0	0	0
	計		797	448	154
背振山分屯基地	品目リストⅠ		1,449	488	205
	品目リストⅡ		17	0	0
	計		1,466	488	205
海栗島分屯基地	品目リストⅠ		1,263	453	192
	品目リストⅡ		1,698	0	0
	計		2,961	453	192
福江島分屯基地	品目リストⅠ		2,513	805	154
	品目リストⅡ		1,427	0	0
	計		3,940	805	154
新田原基地	品目リストⅠ		18,436	10,242	1,836
	品目リストⅡ		589	0	0
	計		19,025	10,242	1,836
高畑山分屯基地	品目リストⅠ		1,486	305	192
	品目リストⅡ		170	0	0
	計		1,656	305	192
下甌島分屯基地	品目リストⅠ		1,361	412	192
	品目リストⅡ		0	0	0
	計		1,361	412	192
沖永良部島分屯基地	品目リストⅠ		1,752	601	154
	品目リストⅡ		328	0	0
	計		2,080	601	154
奄美大島分屯基地	品目リストⅠ		0	0	0
	品目リストⅡ		0	0	0
	計		0	0	0
那覇基地	品目リストⅠ		26,543	2,182	2,466
	品目リストⅡ		1,723	0	0
	計		28,266	2,182	2,466
与座岳分屯基地	品目リストⅠ		1,418	351	192
	品目リストⅡ		0	0	0
	計		1,418	351	192
久米島分屯基地	品目リストⅠ		98	240	154
	品目リストⅡ		0	608	0
	計		98	848	154
宮古島分屯基地	品目リストⅠ		1,809	863	192
	品目リストⅡ		682	0	0
	計		2,491	863	192
知念分屯基地	品目リストⅠ		1,986	699	230
	品目リストⅡ		13	0	0
	計		1,999	699	230
恩納分屯基地	品目リストⅠ		2,079	371	141
	品目リストⅡ		0	0	0
	計		2,079	371	141
第1補給処	品目リストⅠ		79,281	20,412	0
	品目リストⅡ		81,651	0	0
	計		160,932	20,412	0
合計	品目リストⅠ		508,964	222,545	51,392
	品目リストⅡ		161,817	11,018	0
	計		670,781	233,563	51,392

## 従来の実施に要した人員

(単位:人)

基地名	年度	21年度	22年度	23年度
千歳基地				
常勤職員		0.971	1.432	0.716
非常勤職員		0.000	0.000	0.000
当別分屯基地				
常勤職員		0.267	0.260	0.130
非常勤職員		0.000	0.000	0.000
稚内分屯基地				
常勤職員		0.681	0.662	0.331
非常勤職員		0.000	0.000	0.000
網走分屯基地				
常勤職員		0.346	0.421	0.210
非常勤職員		0.000	0.000	0.000
根室分屯基地				
常勤職員		0.160	0.188	0.094
非常勤職員		0.000	0.000	0.000
長沼分屯基地				
常勤職員		0.232	0.263	0.131
非常勤職員		0.000	0.000	0.000
奥尻島分屯基地				
常勤職員		0.165	0.623	0.312
非常勤職員		0.000	0.000	0.000
襟裳分屯基地				
常勤職員		0.248	0.171	0.086
非常勤職員		0.000	0.000	0.000
八雲分屯基地				
常勤職員		0.108	0.120	0.060
非常勤職員		0.000	0.000	0.000
三沢基地				
常勤職員		1.586	1.293	0.647
非常勤職員		0.000	0.000	0.000
大湊分屯基地				
常勤職員		0.236	0.191	0.095
非常勤職員		0.000	0.000	0.000
車力分屯基地				
常勤職員		0.174	0.212	0.106
非常勤職員		0.000	0.000	0.000
東北町分屯基地				
常勤職員		0.145	0.065	0.033
非常勤職員		0.000	0.000	0.000
加茂分屯基地				
常勤職員		0.137	0.168	0.084
非常勤職員		0.000	0.000	0.000
秋田分屯基地				
常勤職員		0.183	0.163	0.082
非常勤職員		0.000	0.000	0.000
山田分屯基地				
常勤職員		0.154	0.096	0.048
非常勤職員		0.000	0.000	0.000
松島基地				
常勤職員		0.862	0.790	0.395
非常勤職員		0.000	0.000	0.000
大滝根山分屯基地				
常勤職員		0.346	0.260	0.130
非常勤職員		0.000	0.000	0.000

基地名	年度	21年度	22年度	23年度
入間基地				
常勤職員		2.003	2.324	1.162
非常勤職員		0.000	0.000	0.000
第1高射群(入間基地)				
常勤職員		0.348	0.246	0.123
非常勤職員		0.000	0.000	0.000
熊谷基地				
常勤職員		1.117	0.797	0.399
非常勤職員		0.000	0.000	0.000
木更津基地				
常勤職員		1.223	1.040	0.520
非常勤職員		0.000	0.000	0.000
峯岡山分屯基地				
常勤職員		0.079	0.100	0.050
非常勤職員		0.000	0.000	0.000
習志野基地				
常勤職員		0.004	0.005	0.003
非常勤職員		0.000	0.000	0.000
百里基地				
常勤職員		0.522	0.557	0.278
非常勤職員		0.000	0.000	0.000
霞ヶ浦分屯基地				
常勤職員		0.004	0.005	0.003
非常勤職員		0.000	0.000	0.000
市ヶ谷基地				
常勤職員		2.876	2.568	1.284
非常勤職員		0.000	0.000	0.000
目黒基地				
常勤職員		0.443	0.436	0.218
非常勤職員		0.000	0.000	0.000
十条基地				
常勤職員		0.928	0.837	0.419
非常勤職員		0.000	0.000	0.000
府中基地				
常勤職員		0.567	0.686	0.343
非常勤職員		0.000	0.000	0.000
立川分屯基地				
常勤職員		0.811	0.867	0.434
非常勤職員		0.000	0.000	0.000
武山分屯基地				
常勤職員		0.004	0.005	0.003
非常勤職員		0.000	0.000	0.000
浜松基地				
常勤職員		1.390	1.615	0.807
非常勤職員		0.000	0.000	0.000
静浜基地				
常勤職員		0.509	0.452	0.226
非常勤職員		0.000	0.000	0.000
御前崎分屯基地				
常勤職員		0.235	0.160	0.080
非常勤職員		0.000	0.000	0.000
佐渡分屯基地				
常勤職員		0.527	0.419	0.209
非常勤職員		0.000	0.000	0.000
新潟分屯基地				
常勤職員		0.142	0.205	0.103
非常勤職員		0.000	0.000	0.000



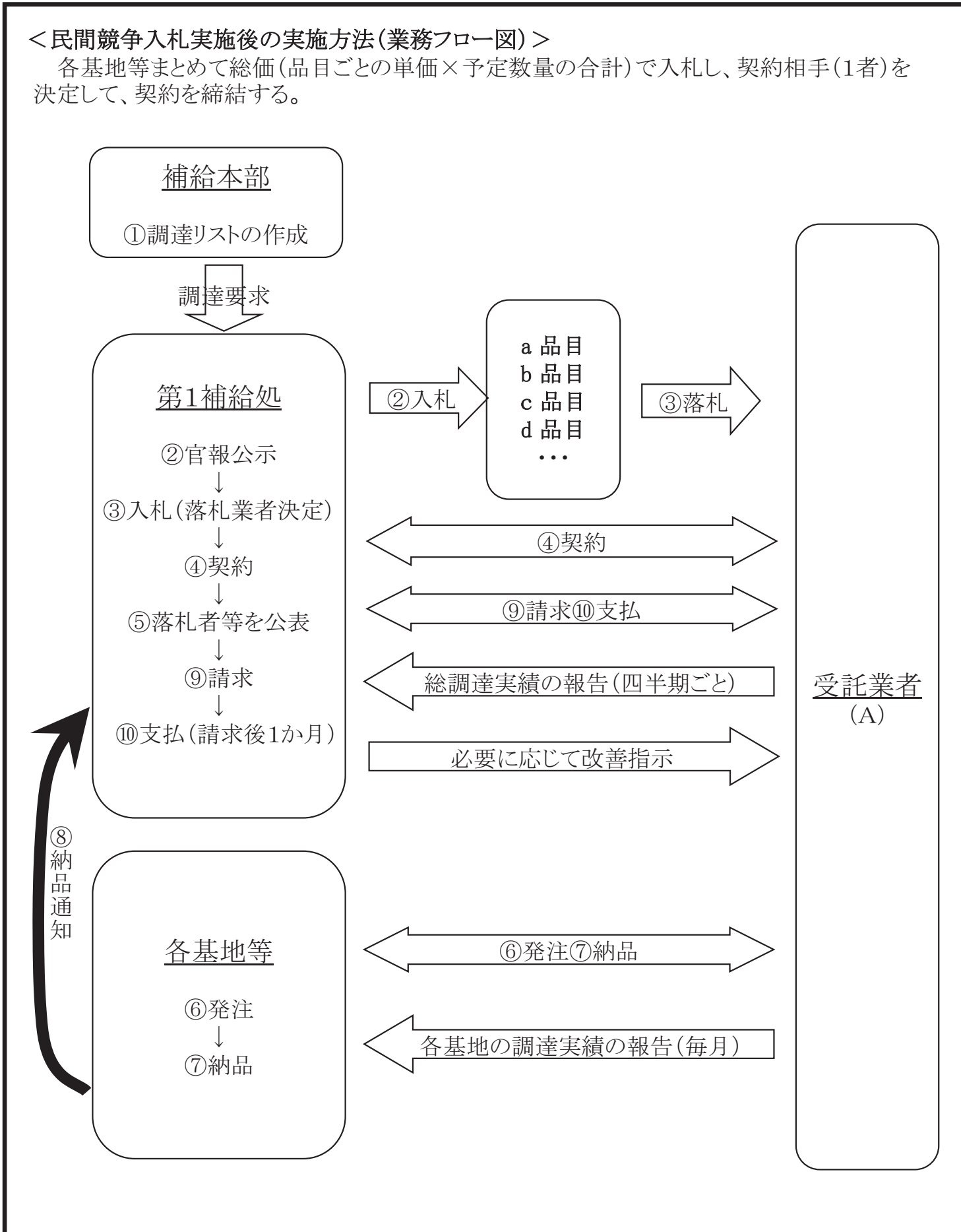
基地名	年度	21年度	22年度	23年度
小松基地				
常勤職員		1.372	1.704	0.852
非常勤職員		0.000	0.000	0.000
輪島分屯基地				
常勤職員		0.454	0.571	0.286
非常勤職員		0.000	0.000	0.000
経ヶ岬分屯基地				
常勤職員		0.423	0.353	0.176
非常勤職員		0.000	0.000	0.000
小牧基地				
常勤職員		1.166	0.914	0.457
非常勤職員		0.000	0.000	0.000
高蔵寺分屯基地				
常勤職員		0.488	0.419	0.210
非常勤職員		0.000	0.000	0.000
岐阜基地				
常勤職員		2.037	1.644	0.822
非常勤職員		0.000	0.000	0.000
響庭野分屯基地				
常勤職員		0.219	0.255	0.127
非常勤職員		0.000	0.000	0.000
笠取山分屯基地				
常勤職員		0.182	0.163	0.081
非常勤職員		0.000	0.000	0.000
白山分屯基地				
常勤職員		0.289	0.313	0.157
非常勤職員		0.000	0.000	0.000
奈良基地				
常勤職員		0.750	0.611	0.305
非常勤職員		0.000	0.000	0.000
串本分屯基地				
常勤職員		0.133	0.148	0.074
非常勤職員		0.000	0.000	0.000
美保基地				
常勤職員		1.006	0.782	0.391
非常勤職員		0.000	0.000	0.000
高尾山分屯基地				
常勤職員		0.332	0.371	0.185
非常勤職員		0.000	0.000	0.000
防府北基地				
常勤職員		0.899	1.112	0.556
非常勤職員		0.000	0.000	0.000
防府南基地				
常勤職員		0.436	0.459	0.230
非常勤職員		0.000	0.000	0.000
見島分屯基地				
常勤職員		0.137	0.074	0.037
非常勤職員		0.000	0.000	0.000
土佐清水分屯基地				
常勤職員		0.004	0.004	0.002
非常勤職員		0.000	0.000	0.000
春日基地				
常勤職員		0.978	0.858	0.429
非常勤職員		0.000	0.000	0.000
芦屋基地				
常勤職員		0.578	0.521	0.260
非常勤職員		0.000	0.000	0.000

基地名	年度	21年度	22年度	23年度
築城基地				
常勤職員		2.051	1.680	0.840
非常勤職員		0.000	0.000	0.000
高良台分屯基地				
常勤職員		0.625	0.748	0.374
非常勤職員		0.000	0.000	0.000
背振山分屯基地				
常勤職員		0.292	0.232	0.116
非常勤職員		0.000	0.000	0.000
海栗島分屯基地				
常勤職員		0.169	0.231	0.115
非常勤職員		0.000	0.000	0.000
福江島分屯基地				
常勤職員		0.215	0.231	0.116
非常勤職員		0.000	0.000	0.000
新田原基地				
常勤職員		1.074	0.868	0.434
非常勤職員		0.000	0.000	0.000
高畑山分屯基地				
常勤職員		0.272	0.310	0.155
非常勤職員		0.000	0.000	0.000
下甌島分屯基地				
常勤職員		0.201	0.195	0.097
非常勤職員		0.000	0.000	0.000
沖永良部島分屯基地				
常勤職員		0.070	0.048	0.024
非常勤職員		0.000	0.000	0.000
奄美大島分屯基地				
常勤職員		0.009	0.007	0.004
非常勤職員		0.000	0.000	0.000
那覇基地				
常勤職員		1.876	1.773	0.887
非常勤職員		0.000	0.000	0.000
与座岳分屯基地				
常勤職員		0.531	0.300	0.150
非常勤職員		0.000	0.000	0.000
久米島分屯基地				
常勤職員		0.335	0.313	0.157
非常勤職員		0.000	0.000	0.000
宮古島分屯基地				
常勤職員		0.404	0.431	0.216
非常勤職員		0.000	0.000	0.000
知念分屯基地				
常勤職員		0.226	0.314	0.157
非常勤職員		0.000	0.000	0.000
恩納分屯基地				
常勤職員		0.494	0.469	0.234
非常勤職員		0.000	0.000	0.000
第1補給処				
常勤職員		3.557	5.567	2.784
非常勤職員		0.000	0.000	0.000
合計				
常勤職員		45.017	45.694	22.847
非常勤職員		0.000	0.000	0.000

## 平成23年度以降の空自の業務体制

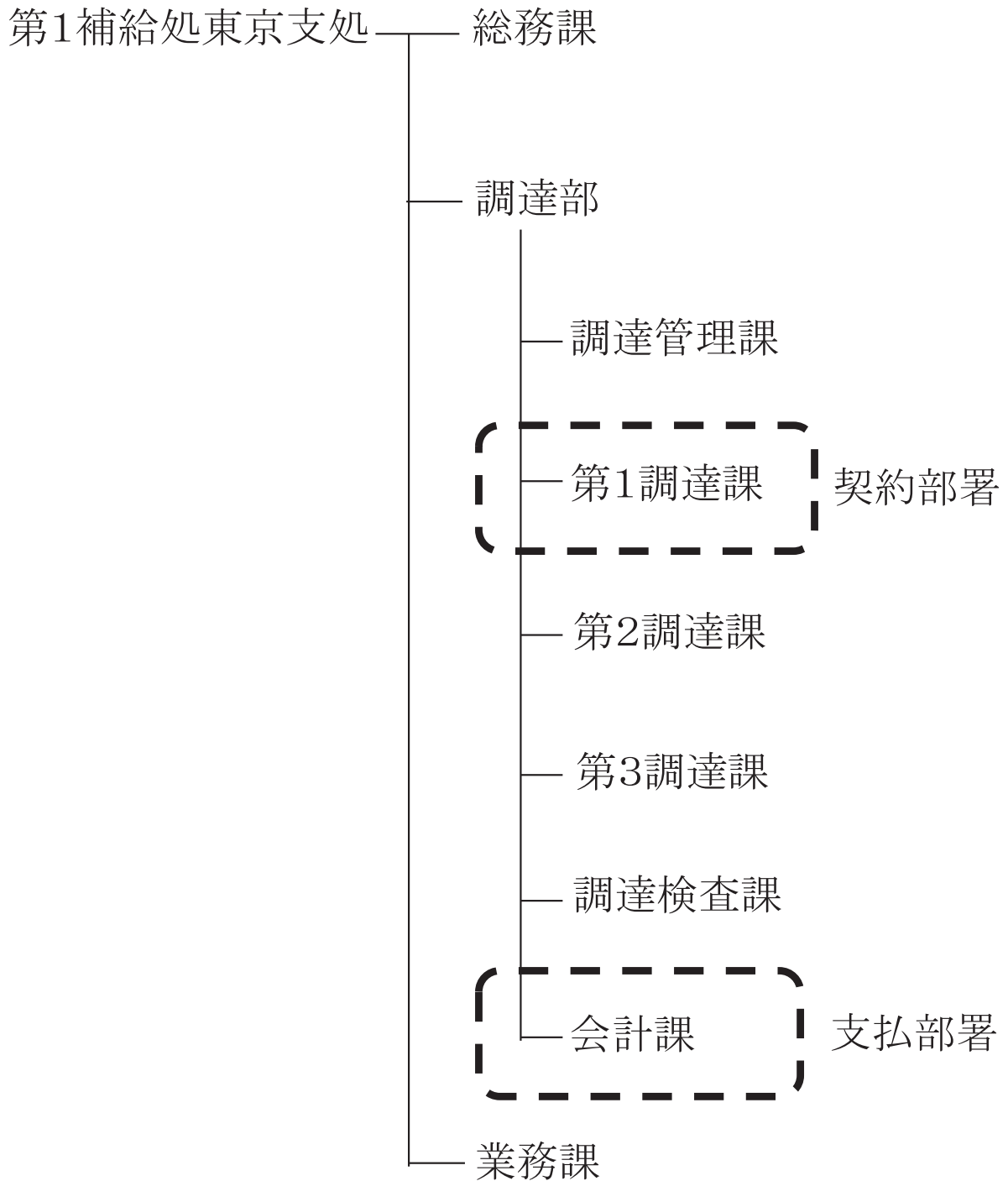
### <民間競争入札実施後の実施方法(業務フロー図)>

各基地等まとめて総価(品目ごとの単価×予定数量の合計)で入札し、契約相手(1者)を決定して、契約を締結する。



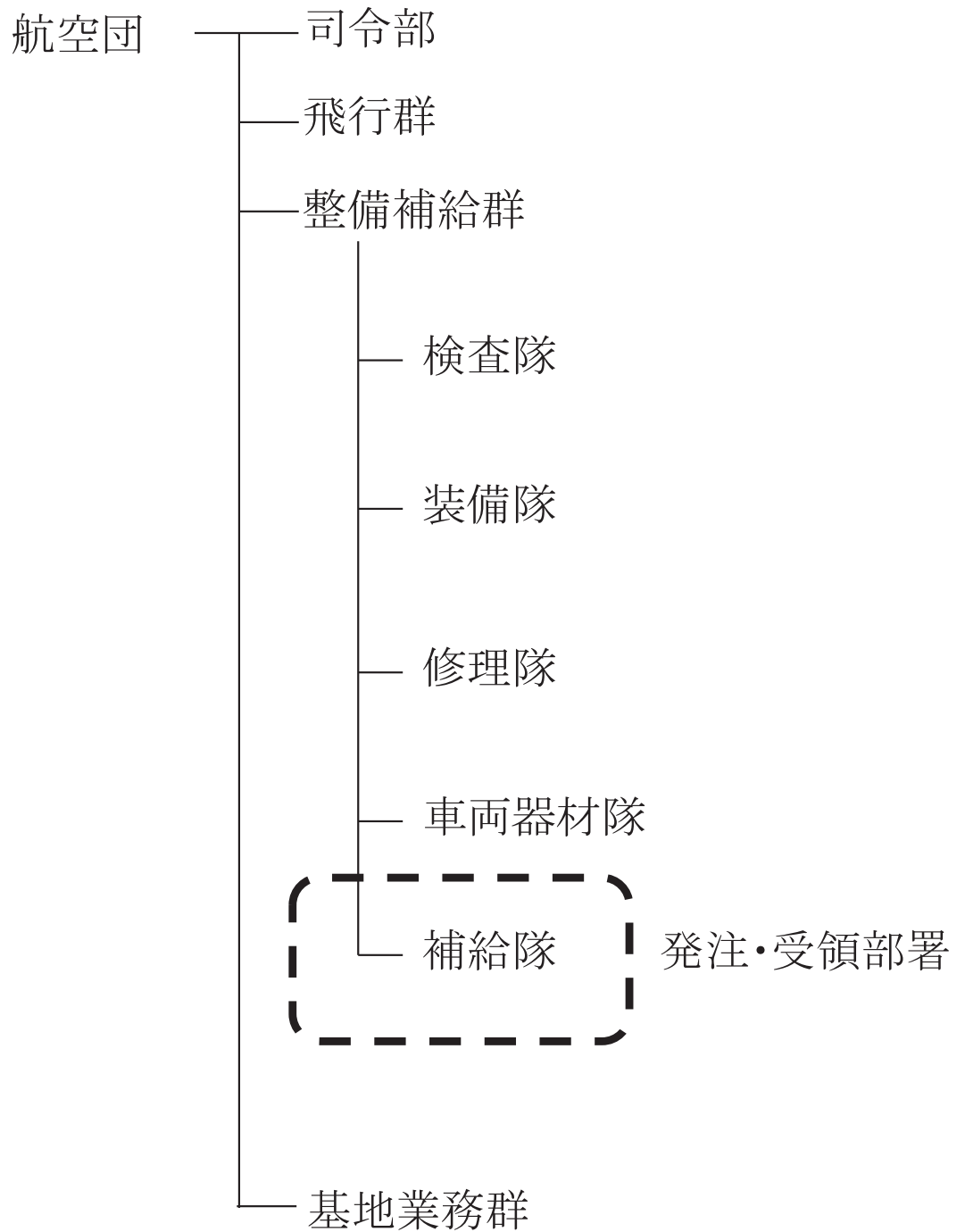
## 空自の組織図及び所掌事務について

### 【契約・支払部署について】



## 空自の組織図及び所掌事務について

### 【発注・受領部署について(例)】



# 納入先		# 発送年月日		納品書・(受領)検査調査書											
# 契約者名 住所名 会社名 代表者名印		# 輸送方法		# 物品管理官 命令 物品管理官印		# 物品管理官 命令年月日 (物品管理簿 登記年月日)		# 証書番号		# 物品出納官 (物品供用官) (受領者) (国有財産受領官)		# 金額		# 備考	
# 調達要求番号 確認番号又は 認証番号		# 分割納入		# 発送駅		# 証書番号		# 物品出納官 (物品供用官) (受領者) (国有財産受領官)		# 数量		# 金額		# 備考	
# 項目番号		# 納期		# 品名		# 単位		# 単価		# 数量		# 金額		# 備考	
# 物品番号		# 会社部品番号又は規格		# 検査判定		# 納入年月日		# 検査年月日		# 検査所見		# 検査官 所属 官職 氏名		# 検査結果及び物品管理官の受入命令(受領命令)により受領した。 受入 受領	
# 検査指令番号		# 物品番号		# 検査判定		# 納入年月日		# 検査年月日		# 検査所見		# 物品出納官 (物品供用官) (受領者) (国有財産受領官)		# 物品出納官 所属 官職 氏名	
# 検査種類		# 物品番号		# 検査判定		# 納入年月日		# 検査年月日		# 検査所見		# 物品出納官 (物品供用官) (受領者) (国有財産受領官)		# 物品出納官 所属 官職 氏名	
# 検査方式		# 物品番号		# 検査判定		# 納入年月日		# 検査年月日		# 検査所見		# 物品出納官 (物品供用官) (受領者) (国有財産受領官)		# 物品出納官 所属 官職 氏名	
# 検査場所		# 物品番号		# 検査判定		# 納入年月日		# 検査年月日		# 検査所見		# 物品出納官 (物品供用官) (受領者) (国有財産受領官)		# 物品出納官 所属 官職 氏名	
上記のとおり検査結果を報告する。															
年		月		日		検査官		所属 官職 氏名		検査官		所属 官職 氏名		検査官	

注: 1 納品書(受領)検査調査書(予決令第101条の9に規定する調査書をいう。)として使用する場合は、(受領)検査調査書(納品書)の文字を抹消して使用する。  
 2 #印は納入業者で記入する。  
 3 分割納入欄は、契約上の一括納入又は分割納入の区分及び回数1/1・2/3如く記入する。  
 4 物品番号等は、仕様書に記載してあるものを記入する。  
 5 数量欄は、納入先ごとの納入数量を記入する。  
 6 検査所見等詳細に報告する必要がある場合は、別紙とすることができる。  
 7 用紙の大きさは、日本工業規格A列4番とし、横長に使用する。