

平成 27 年 3 月 17 日  
内閣府公共サービス改革推進室

**民間競争入札実施事業  
登記簿等の公開に関する事務（乙号事務）の評価について（案）**

競争の導入による公共サービスの改革に関する法律（平成 18 年法律第 51 号。以下「公サ法」という。）第 7 条第 8 項の規定に基づく標記事業の評価は以下のとおりである。

**I 事業の概要等**

**1 実施の経緯及び事業の概要**

法務省が所管する「登記簿等の公開に関する事務（乙号事務）」については、公共サービス改革基本方針（平成 24 年 7 月 20 日閣議決定）において公サ法に基づく民間競争入札（以下「民間競争入札」という。）を実施することを決定した。これを受けて、法務省は、官民競争入札等監理委員会（以下「監理委員会」という。）の議を経て定めた「登記簿等の公開に関する事務（乙号事務）民間競争入札実施要項」（以下「実施要項」という。）に基づき民間競争入札を実施し、受託事業者を決定した。その概要は以下のとおりである。

事 項	内 容	
	平成 24 年度契約分	平成 25 年度契約分
事業概要	登記所が行っている登記事務のうち、登記事項証明書等の交付及び登記簿等の閲覧等に関する事務を包括的に委託	
対象箇所	379 登記所（47 局） （50 入札単位） ※東京法務局を 3 分割、大阪法務局を 2 分割	42 登記所（3 局） （3 入札単位）
実施期間	平成 25 年 4 月 1 日 ～平成 28 年 9 月 30 日 （3 年 6 か月）	平成 25 年 9 月 1 日 ～平成 28 年 9 月 30 日 （3 年 1 か月）
受託事業者	日本郵便オフィスサポート（株） （22）	テンプスタッフ（株）（1） テンプスタッフグロウ（株）（1）
※（ ）内は落札した入札単位数	テンプスタッフ（株）（8） テンプスタッフフォーラム（株）（3） （有）鳳晋（3）	日本郵便オフィスサポート（株） （1）

	(株)総合人材センター (2) テンプスタッフ・カメイ (株) (2) テンプスタッフ・ピープル (株) (2) テンプスタッフファミリエ (株) (2) アイビーエージェント (株) (1) 東京ソフト (株) (1) (株)東武 (1) (株)マックスコム (1) (財)民事法務協会 (1) (株)リョービシステムサービス (1)	
落札金額 (総額)	19,584,642 (千円)	2,429,672 (千円)
確保されるべき 公共サービスの質	1 利用者の満足度 年1回の利用者アンケート調査において、以下の要求水準を満たすこと。 ①「証明書等の交付ないし地図等の閲覧までに要した時間」について、85%以上の利用者から「10分未満」、「20分未満」又は「30分未満」との評価を得ること。 ②「総合的な満足度」について、85%以上の利用者から「満足」、「ほぼ満足」又は「普通」との評価を得ること。 2 各種証明書等の適正な作製・引渡し 各種証明書等を正しく作製するとともに、同証明書等及び印鑑カードを請求者以外の第三者に誤って引き渡さないこと。 3 各種証明書等の交付又は地図等の閲覧までに要した時間 各種証明書等の請求及び各種簿冊等の閲覧の請求について、85%以上の件数を30分未満で処理すること。	

## 2 受託事業者決定の経緯

当初の入札（53入札）は、各法務局・地方法務局において、平成24年10月23日から11月6日までの間に実施された。このうち、42入札について不調等となったため、11月下旬に再度公告入札、12月中旬に再々度公告入札を実施したことにより、50入札の受託事業者が決定した（6入札は不落随契）。業務開始時期を平成25年9月からに変更した3入札については、平成25年3月に再度公告入札を実施し、落札者が決定した。応札事業者数は、おおむね複数となっているが、2入札について一者応札となった。

## II 評価

### 1 評価方法について

法務省から提出された平成25年4月から平成28年9月までの実施状況についての報告（別添）に基づき、対象公共サービスの質の確保、実施経費等の観点から、事業の評価を行うものとする。

## 2 対象公共サービスの実施内容に関する評価

### (1) 対象公共サービスの質の確保について

本事業において確保されるべき公共サービスの質の達成状況は以下のとおりである。

#### ア 利用者の満足度

利用者アンケート調査の実施結果は、別紙3及び別紙4（別添）のとおりである。

利用者の満足度（交付等に要した時間、総合的な満足度）については、調査期間中の全てのアンケート調査において、全ての登記所で90%以上の利用者から「30分未満」及び「普通」以上の評価を受け、要求水準を達成しており、対象公共サービスの質は確保されているものと評価できる。

#### イ 各種証明書等の適正な作製・引渡し

「各種証明書等の適正な作製・引渡し」については、以下のとおり過誤処理が発生している。1庁当たりの年間平均発生件数を比較すると、国が実施していた時よりも発生件数が多くなっており、対象公共サービスの質の低下を招く要因となっている。

本事業は、不動産や会社・法人を法的に管理し、金融や不動産取引の円滑な運営を支える登記制度の一部を担うものであり、利用者から信頼される正確な業務遂行が求められていることから、過誤処理事案の発生を防止するための方策について、引き続き検討する必要がある。

### 【過誤処理件数】

	庁数	調査期間 (月)	過誤処理（件数）		
			総数	うち印鑑 証明書等	1庁当たりの 年間平均発生 件数
平成24年度契約分	379	12 (H25.4-H26.3)	135	9	0.4
		7 (H26.4-12)	85	9	※ 0.2
平成25年度契約分	42	12 (H25.4-H26.3)	15	0	0.4
		7 (H26.4-12)	16	0	※ 0.4
国の実施状況 (平成18年度)	550	12 (H18.4-H19.3)	30	4	0.05

※ 「1庁当たりの年間平均」：「調査期間」を12月分に引き伸ばした推計値を記載したもの。

#### ウ 各種証明書等の交付又は地図等の閲覧までに要した時間

各種証明書等の交付等に要した時間については、全ての登記所で要求水準を達成しており、対象公共サービスの質は確保されているものと評価できる。

### (2) 受託事業者による創意工夫の例

受託事業者の提案により、以下のようなサービスが実施された。

- ア 待合室に配置した案内係による証明書の種類の案内，請求書の記載方法，地番の検索方法，登記事項証明書等発行請求機の操作等のサポート
- イ 登記事項証明書等発行請求機の利用促進のためのレイアウトの工夫，周知ポスターの掲示等
- ウ 印紙売りさばき事業との連携（印紙売場への案内・誘導，必要な印紙の枚数を記入したメモの交付等）

### (3) 実施要項の規定に基づく指示

受託事業者が、提案書に記載された事項を履行しないなどの事態が生じたときは、受託事業者と打合せをするなどにより改善を求めるところとされているところ、それでも改善が図られない場合は、委託業務の適正かつ確実な実施を確保するため、実施要項に基づき、法務局・地方法務局の長から受託事業者の代表者に対して、文書による指示を発出することとされている。

調査期間中においては、事前研修が提案どおりに実施されていない、実務経験者等の最低必要人数を満たしていない、適正な継続研修計画書の提出がされていないなどの理由により、計8件の指示文書が発出されたが、いずれも履行期限までに改善されている。

## 3 実施経費に関する評価

従来の実施に要した経費（国が実施していた際の経費）と本事業の実施経費を単年度換算により比較したところ、その結果は以下のとおりである。本事業では、1年間当たり約42億8900万円（約39％）の経費が削減されている。

従来の実施に要した経費（A）	10,992,293千円
本事業の実施経費（B）	6,702,795千円
削減額（C=A-B）	4,289,498千円
削減率（C/A）	約39%

#### 4 評価のまとめ

本事業において確保されるべき対象公共サービスの質に関して、「利用者の満足度」、「各種証明書等の交付又は地図等の閲覧までに要した時間」については、全ての登記所で要求水準を達成しており、対象公共サービスの質は確保されているものと評価できる。一方で、「各種証明書等の適正な作製・引渡し」については、国が実施していた時よりも過誤処理の発生件数が多くなっており、対象公共サービスの質の低下を招いている。そのため、委託業務の従事者に対する研修の見直しなど、過誤処理事案の発生を防止するための方策について、引き続き検討する必要がある。

また、受託事業者の提案により、窓口サービスの向上に係る様々な改善が図られるなど、民間の創意工夫が発揮されており、この点においても評価することができる。

実施経費については、単年度換算で約109億9200万円であり、従来の実施に要した経費と比べて、約42億8900万円（約39%）の経費が削減されている。

一方で、本事業の受託事業者の決定に当たっては、多数の入札で不調等が発生し、一部の入札では業務開始時期を変更することになったところであり、次回の入札に向けて適切な対応をとるよう努める必要がある。また、2入札については一者応札となっており、多様な民間事業者の参入を確保するための方策についても検討する必要がある。

#### 5 今後の事業について

本事業については、委託業務の適正かつ確実な実施に向けて、上記4で指摘した内容に検討を加えた上で、引き続き民間競争入札を実施することにより、民間事業者の創意工夫を活用した公共サービスの質の維持向上及び経費の削減を図っていく必要があるものとする。

平成27年3月6日  
法務省民事局総務課

## 平成26年度登記簿等の公開に関する事務（乙号事務）の民間競争入札に係る委託業務の実施状況について

### 1 概要

#### (1) 事業の概要

登記所（法務局若しくは地方法務局若しくはこれらの支局又はこれらの出張所）が行っている登記事務のうち、登記簿等の公開に関する事務，すなわち，登記事項証明書等の交付及び登記簿等の閲覧等に係る事務（以下「乙号事務」という。）を包括的に民間事業者へ委託するため，競争の導入による公共サービスの改革に関する法律（平成18年法律第51号。以下「公共サービス改革法」という。）の規定に基づき，平成24年度に民間競争入札を実施した。

#### (2) 対象登記所（別紙1）

- ア 平成24年度契約  
47局379庁
- イ 平成25年度契約  
3局42庁

#### (3) 委託業務の実施期間

- ア 平成24年度契約  
平成25年4月1日から平成28年9月30日まで
- イ 平成25年度契約  
平成25年9月1日から平成28年9月30日まで

#### (4) 受託事業者（別紙2）

15事業者

#### (5) 確保すべき公共サービスの質

- ア 利用者満足度に係るアンケート調査（以下「利用者アンケート調査」という。）において，①「証明書等の交付ないし地図等の閲覧までに要した時間（以下「交付等に要した時間」という。）及び②「総合的な満足度（交付等に要した時間以外）」について，それぞれ下記の水準（以下「要求水準」という。）の評価を得ること。
  - (ア) 85%以上の利用者からの「10分未満」，「20分未満」又は「30分未満」との評価。
  - (イ) 85%以上の利用者からの「満足」，「ほぼ満足」又は「普通」との評価。
- イ 各種証明書等を正しく作製するとともに，同証明書等及び印鑑カードを請求者以外の第三者に誤って引き渡さないこと（以下この規定に抵触する事案を「過誤

処理」という。)

ウ 登記所の窓口における各種証明書等の請求及び各種簿冊等の閲覧の請求について、85%以上の件数を30分未満で処理すること。

## 2 実施状況の調査について

### (1) 調査期間

- ア 平成24年度契約  
平成25年4月1日から平成26年12月31日まで
- イ 平成25年度契約  
平成25年9月1日から平成26年12月31日まで

### (2) 調査項目

- ア 利用者アンケート調査の結果
- イ 過誤処理の件数
- ウ 各種証明書等の作製・引渡しの状況
- エ 実施経費
- オ 入札状況
- カ 総事件数
- キ その他

## 3 実施状況の調査の結果

### (1) 利用者アンケート調査の結果

利用者アンケート調査は、登記所に来庁して登記事項証明書等の交付又は登記簿等の閲覧の請求を行った者（以下「利用者」という。）を対象として、年1回（平成25年度は2回）の頻度で、各回1日で実施した。

同調査は、法務局が作成したアンケート用紙を、受託事業者が受付時に利用者に手交し、利用者が回収箱にアンケート用紙を投函する方法により実施した。

なお、アンケート用紙の回収及び集計は、法務局が実施した。

各利用者アンケート調査の結果は、以下のとおりである。

#### ア 平成24年度契約（別紙3）

##### (ア) 交付等に要した時間（別紙3）

調査期間中の全ての利用者アンケート調査において、上記1(5)ア(ア)の要求水準が達成された。

なお、全ての利用者アンケート調査の結果のうち、最も低い評価は90%、最も高い評価は100%であった（評価の分布については、別紙5表1を参照。）。

##### (イ) 総合的な満足度（別紙4）

調査期間中の全ての利用者アンケート調査において、上記1(5)ア(イ)の要求水準が達成された。

なお、全ての利用者アンケート調査の結果のうち、最も低い評価は90%、最も高い評価は100%であった（評価の分布については、別紙5表2を参照。）。



(参考) アンケートの回収率 (平成24年度契約)

実施時期	庁数	配布枚数	回収枚数	回収率
平成25年6月	379庁	34,146	28,007	82%
平成25年11月	379庁	30,602	26,304	86%
平成26年6月	375庁	31,376	27,215	87%
合計		96,124	81,526	85%

イ 平成25年度契約

(ア) 交付等に要した時間 (別紙3)

調査期間中の全ての利用者アンケート調査において、上記1(5)ア(ア)の要求水準が達成された。

なお、全ての利用者アンケート調査の結果のうち、最も低い評価は93%、最も高い評価は100%であった(評価の分布については、別紙5表3を参照。)

(イ) 総合的な満足度 (別紙4)

調査期間中の全ての利用者アンケート調査において、上記1(5)ア(イ)の要求水準が達成された。

なお、全ての利用者アンケート調査の結果のうち、最も低い評価は90%、最も高い評価は100%であった(評価の分布については、別紙5表4を参照。)

(参考) アンケートの回収率 (平成25年度契約)

実施時期	庁数	配布枚数	回収枚数	回収率
平成25年11月	42庁	4,036	3,496	87%
平成26年6月	42庁	4,307	3,794	88%
合計		8,343	7,290	87%

(2) 過誤処理の件数

ア 平成24年度契約

年度別発生件数

年度	発生件数		1庁当たり年間発生件数
		うち 印鑑証明書等	
平成25年度	135件	9件	約0.4件
平成26年度 (4~12月)	85件	9件	約0.2件

イ 平成25年度契約

年度別過誤処理件数

年度	発生件数		1庁当たり年間発生件数
		うち	



		印鑑証明書等	
平成25年度	15件	0件	約0.4件
平成26年度 (4～12月)	16件	0件	約0.4件

(参考) 国が乙号事務を実施していたときの過誤処理件数

年度	発生件数	-----	1庁当たり年間発生件数
		うち 印鑑証明書等	
平成18年度	30件	4件	約0.05件

### (3) 各種証明書等の作製・引渡し状況

各種証明書等の交付又は地図等の閲覧の請求について、調査期間中の全ての委託対象登記所において、上記1(5)ウの要求水準が達成された。

なお、当該要求水準の未達成による委託費の減額措置も発生していない。

### (4) 実施経費（単年度当たり）（別紙6）

ア 国が乙号事務を実施していたときの経費

約109億9200万円

イ 委託業務に係る実施経費

約67億300万円

### (5) 入札状況（53入札）

ア 当初入札（別紙7-1）

落札11，不調41，取消1

イ 再度入札（別紙7-2）

落札27，随契5，不調7

ウ 再々度入札（別紙7-3）

落札6，随契1

エ 再度入札・平成25年度契約（別紙7-4）

落札3

### (6) 総事件数

別紙8のとおり

### (7) その他

ア 民間競争入札実施要項12(4)の規定に基づく指示

受託事業者が、提案書に記載された事項を履行しないなどの事態が生じたときは、民間競争入札実施要項12(5)に基づき、受託事業者と打合せをするなどにより改善を求めることとしているところ、それでも改善が図られない場合には、委託業務の適正かつ確実な実施を確保するため、民間競争入札実施要項12(4)の規定に基づき、法務局・地方法務局長から受託事業者の代表者に対して、文書による指示を発出することとしている。

本調査期間中に発出した指示の概要は、以下のとおり。

(7) 発出理由

事前研修が提案どおりに実施されていない、実務経験者等の最低必要人数を満たしていない、適正な継続研修計画書の提出がされていないなど。

(イ) 発出件数

- a 平成24年度契約  
7件
- b 平成25年度契約  
1件

イ 受託事業者による創意と工夫の例

より良質な公共サービスの提供を実現するため、受託事業者により、以下のようサービスが実施された。

- ・ 待合室に配置した案内係による証明書の種類の案内、請求書の記載方法、地番の検索方法、登記事項証明書等発行請求機の操作等のサポート
- ・ 登記事項証明書等発行請求機の利用促進のためのレイアウトの工夫、周知ポスターの掲示等
- ・ 印紙売りさばき事業との連携（印紙売場への案内・誘導、必要な印紙の枚数を記入したメモの交付等）

#### 4 実施状況の分析

公共サービス改革法においては、民間競争入札を実施することにより、①公共サービスの質の維持向上及び②経費の削減を図ることが求められている。また、③上記3(7)アにおいて記載した契約に基づく指示の発出状況についても、委託業務の実施状況を評価する上で重要な指標となる。

そこで、これらの三つの観点から本事業の実施状況の分析を行う。

(1) サービスの質の維持向上について

本事業では、確保すべき公共サービスの質として、上記1(5)のとおり、利用者アンケート調査において一定の評価を得ること、過誤処理をしないこと及び各種証明書等の交付又は地図等の閲覧について一定の時間内に処理することを求めているため、それぞれの状況について分析を行う。

ア 利用者アンケート調査について

上記3(1)のとおり、全ての登記所において、「交付等に要した時間」及び「総合的な満足度」のそれぞれの調査項目について、要求水準を大きく上回る結果を得ることができたことから、公共サービスの質は、維持されているものと評価す

ることができる。

#### イ 過誤処理について

上記3(2)のとおり、国が乙号事務を実施していたときと比べ、過誤処理の発生件数が多くなっていることから、確保すべき公共サービスの質のうち、「過誤処理をしないこと」については、その質が低下したと評価せざるを得ない。

したがって、過誤処理の発生の防止等に係る方策について、引き続き検討する必要がある。

#### ウ 各種証明書等の交付又は地図等の閲覧までに要した時間について

上記3(3)のとおり、全ての登記所において、「各種証明書等の交付又は地図等の閲覧までに要した時間(1(5)ウと異なる要求水準を提案した場合にあっては、当該水準)」について、要求水準を上回る結果を得ることができたことから、公共サービスの質は、維持されているものと評価することができる。

### (2) 経費の削減について

上記3(4)のとおり、国が乙号事務を実施していたときに要した経費と委託業務の実施に要した経費について、単年度で比較すると、約42億8900万円(約39%)の経費の削減効果があった。

このことから、民間競争入札の実施によって、大幅な経費の削減が図られたものと評価することができるものの、入札において不落が相次ぎ、前回の評価(平成23年度)時の経費の削減効果約48億1000万円(約44%)と比べ、その効果は減少している。

今後も、公共サービスの質の維持向上を確保しつつ、経費の削減を図るための方策について、引き続き検討する必要がある。

### (3) 契約に基づく指示について

民間競争入札実施要項12(4)の規定に基づく指示は、上記3(6)のとおり、受託事業者が、契約(実施要項や提案書に記載された事項等)を履行しなかったことを端緒として発したものであるが、いずれも履行期限までに指示に沿った改善がされている。

今後も、指示の実効性を引き続き確保するとともに、公共サービスの質の維持向上を図る必要がある。

### (4) まとめ

乙号事務の包括的民間委託については、平成20年4月の開始以降、順次、対象登記所を拡大し、平成23年度からは、一部の小規模登記所を除く全ての登記所において実施され、受託事業者においては、乙号事務のノウハウが一定程度蓄積されてきている。利用者アンケート調査結果等からも、全ての登記所において、要求水準を大きく上回る結果を得ることができており、公共サービスの質は維持されているものと評価することができる。

一方で、上記のとおり、過誤処理の発生の防止や経費の削減等に係る検討課題が

存するところ，これらは，民間競争入札実施要項の見直しにより改善を図ることが可能であると考える。

したがって，本事業については，一部の小規模登記所を除く全ての登記所において，業務の実施期間を平成28年10月から3年以上の複数年とする公共サービス改革法に基づく民間競争入札を実施することにより，引き続き公共サービスの質の維持向上及び経費の削減を図ることとしたい。

## 委託対象登記所一覧

局名	契約年度	庁数	委託対象登記所名	受託事業者名
東京法務局①	24	5	本局, 台東出張所, 墨田出張所, 江戸川出張所, 城北出張所	一般財団法人民事法務協会
東京法務局②	24	9	港出張所, 品川出張所, 城南出張所, 渋谷出張所, 新宿出張所, 中野出張所, 板橋出張所, 豊島出張所, 北出張所	テンプスタッフ株式会社
東京法務局③	24	10	世田谷出張所, 杉並出張所, 練馬出張所, 八王子支局, 多摩出張所, 町田出張所, 立川出張所, 府中支局, 田無出張所, 西多摩支局	テンプスタッフ株式会社
横浜地方法務局	25	16	本局, 神奈川出張所, 金沢出張所, 青葉出張所, 港北出張所, 戸塚出張所, 栄出張所, 旭出張所, 湘南支局, 川崎支局, 麻生出張所, 横須賀支局, 西湘二宮支局, 厚木支局, 大和出張所, 相模原支局	テンプスタッフ株式会社
さいたま地方法務局	25	17	本局, 川口出張所, 鴻巣出張所, 上尾出張所, 志木出張所, 川越支局, 坂戸出張所, 熊谷支局, 本庄出張所, 秩父支局, 所沢支局, 飯能出張所, 東松山支局, 越谷支局, 春日部出張所, 草加出張所, 久喜支局	日本郵便オフィスサポート株式会社
千葉地方法務局	24	15	本局, 佐倉支局, 茂原支局, 松戸支局, 柏支局, 木更津支局, 館山支局, 匝瑳支局, 香取支局, 船橋支局, 市川支局, 市原出張所, 東金出張所, 成田出張所, いすみ出張所	日本郵便オフィスサポート株式会社
水戸地方法務局	24	11	本局, 日立支局, 常陸太田支局, 土浦支局, 龍ヶ崎支局, 鹿嶋支局, 下妻支局, つくば出張所, 取手出張所, 筑西出張所, 古河出張所	テンプスタッフ株式会社
宇都宮地方法務局	24	8	本局, 日光支局, 真岡支局, 大田原支局, 烏山支局, 栃木支局, 足利支局, 小山出張所	テンプスタッフ株式会社
前橋地方法務局	25	9	本局, 高崎支局, 桐生支局, 伊勢崎支局, 太田支局, 沼田支局, 富岡支局, 中之条支局, 渋川出張所	テンプスタッフグロウ株式会社
静岡地方法務局	24	13	本局, 沼津支局, 富士支局, 下田支局, 浜松支局, 掛川支局, 袋井支局, 清水出張所, 藤枝出張所, 島田出張所, 焼津出張所, 熱海出張所, 磐田出張所	日本郵便オフィスサポート株式会社
甲府地方法務局	24	5	本局, 韮崎出張所, 鯉沢支局, 大月支局, 吉田出張所	テンプスタッフファミリエ株式会社
長野地方法務局	24	10	本局, 松本支局, 上田支局, 飯田支局, 諏訪支局, 伊那支局, 大町支局, 飯山支局, 佐久支局, 木曾支局	テンプスタッフファミリエ株式会社
新潟地方法務局	24	12	本局, 長岡支局, 三条支局, 柏崎支局, 新発田支局, 新津支局, 十日町支局, 村上支局, 糸魚川支局, 上越支局, 佐渡支局, 南魚沼支局	テンプスタッフフォーラム株式会社

局名	契約年度	庁数	委託対象登記所名	受託事業者名
大阪法務局①	24	5	本局, 天王寺出張所, 堺支局, 富田林支局, 岸和田支局	日本郵便オフィスサポート株式会社
大阪法務局②	24	6	北出張所, 池田出張所, 枚方出張所, 守口出張所, 北大阪支局, 東大阪支局	テンプスタッフ株式会社
京都地方法務局	24	11	本局, 嵯峨出張所, 伏見出張所, 宇治支局, 木津出張所, 園部支局, 宮津支局, 京丹後支局, 舞鶴支局, 福知山支局, 亀岡出張所	有限会社鳳晋
神戸地方法務局	24	17	本局, 西宮支局, 伊丹支局, 尼崎支局, 明石支局, 柏原支局, 姫路支局, 加古川支局, 社支局, 龍野支局, 豊岡支局, 洲本支局, 須磨出張所, 北出張所, 東神戸出張所, 三田出張所, 八鹿出張所	日本郵便オフィスサポート株式会社
奈良地方法務局	24	5	本局, 葛城支局, 桜井支局, 五條支局, 橿原出張所	日本郵便オフィスサポート株式会社
大津地方法務局	24	8	本局, 草津出張所, 守山出張所, 甲賀支局, 彦根支局, 長浜支局, 高島出張所, 東近江出張所	日本郵便オフィスサポート株式会社
和歌山地方法務局	24	7	本局, 橋本支局, 田辺支局, 御坊支局, 新宮支局, 湯浅出張所, 岩出出張所	日本郵便オフィスサポート株式会社
名古屋法務局	24	14	本局, 熱田出張所, 名東出張所, 春日井支局, 津島支局, 一宮支局, 半田支局, 岡崎支局, 刈谷支局, 豊田支局, 西尾支局, 豊橋支局, 豊川出張所, 新城支局	テンプスタッフ・ピープル株式会社
津地方法務局	24	9	本局, 四日市支局, 伊勢支局, 松阪支局, 桑名支局, 伊賀支局, 熊野支局, 鈴鹿出張所, 尾鷲出張所	有限会社鳳晋
岐阜地方法務局	24	7	本局, 八幡支局, 大垣支局, 美濃加茂支局, 多治見支局, 中津川支局, 高山支局	テンプスタッフ・ピープル株式会社
福井地方法務局	24	4	本局, 武生支局, 敦賀支局, 小浜支局	アイビーエージェント株式会社
金沢地方法務局	24	4	本局, 小松支局, 七尾支局, 輪島支局	テンプスタッフフォーラム株式会社
富山地方法務局	24	4	本局, 魚津支局, 高岡支局, 砺波支局	日本郵便オフィスサポート株式会社
広島法務局	24	8	本局, 廿日市支局, 東広島支局, 呉支局, 尾道支局, 福山支局, 三次支局, 可部出張所	日本郵便オフィスサポート株式会社

局名	契約年度	庁数	委託対象登記所名	受託事業者名
山口地方法務局	24	7	本局, 周南支局, 萩支局, 岩国支局, 下関支局, 宇部支局, 柳井出張所	有限会社鳳晋
岡山地方法務局	24	7	本局, 備前支局, 倉敷支局, 笠岡支局, 高梁支局, 津山支局, 岡山西出張所	株式会社リョービシステムサービス
鳥取地方法務局	24	3	本局, 倉吉支局, 米子支局	テンプスタッフフォーラム株式会社
松江地方法務局	24	4	本局, 出雲支局, 浜田支局, 益田支局	株式会社東武
福岡法務局	24	16	本局, 筑紫支局, 朝倉支局, 飯塚支局, 久留米支局, 直方支局, 柳川支局, 八女支局, 北九州支局, 行橋支局, 田川支局, 西新出張所, 箱崎出張所, 粕屋出張所, 福岡出張所, 八幡出張所	日本郵便オフィスサポート株式会社
佐賀地方法務局	24	5	本局, 鳥栖出張所, 武雄支局, 伊万里支局, 唐津支局	日本郵便オフィスサポート株式会社
長崎地方法務局	24	8	本局, 諫早支局, 島原支局, 佐世保支局, 平戸支局, 壱岐支局, 五島支局, 対馬支局	株式会社総合人材センター
大分地方法務局	24	7	本局, 杵築支局, 佐伯支局, 竹田支局, 中津支局, 宇佐支局, 日田支局	日本郵便オフィスサポート株式会社
熊本地方法務局	24	8	本局, 宇土支局, 玉名支局, 山鹿支局, 阿蘇大津支局, 八代支局, 人吉支局, 天草支局	日本郵便オフィスサポート株式会社
鹿児島地方法務局	24	9	本局, 霧島支局, 川内支局, 鹿屋支局, 奄美支局, 種子島出張所, 南さつま出張所, 出水出張所, 曾於出張所	日本郵便オフィスサポート株式会社
宮崎地方法務局	24	6	本局, 都城支局, 延岡支局, 日南支局, 高鍋出張所, 小林出張所	株式会社総合人材センター
那覇地方法務局	24	6	本局, 沖縄支局, 名護支局, 宮古島支局, 石垣支局, 宜野湾出張所	日本郵便オフィスサポート株式会社
仙台法務局	24	8	本局, 塩竈支局, 大河原支局, 古川支局, 石巻支局, 登米支局, 気仙沼支局, 名取出張所	日本郵便オフィスサポート株式会社
福島地方法務局	24	9	本局, 相馬支局, 郡山支局, 白河支局, 若松支局, いわき支局, 二本松出張所, 田島出張所, 富岡出張所	株式会社マックスコム



局名	契約年度	庁数	委託対象登記所名	受託事業者名
山形地方法務局	24	7	本局, 寒河江支局, 新庄支局, 米沢支局, 鶴岡支局, 酒田支局, 村山出張所	テンプスタッフ・カメイ株式会社
盛岡地方法務局	24	7	本局, 花巻支局, 二戸支局, 宮古支局, 一関支局, 水沢支局, 大船渡出張所	日本郵便オフィスサポート株式会社
秋田地方法務局	24	6	本局, 能代支局, 本荘支局, 大館支局, 湯沢支局, 大曲支局	日本郵便オフィスサポート株式会社
青森地方法務局	24	6	本局, むつ支局, 五所川原支局, 弘前支局, 八戸支局, 十和田支局	テンプスタッフ・カメイ株式会社
札幌法務局	24	14	本局, 岩見沢支局, 滝川支局, 室蘭支局, 苫小牧支局, 日高支局, 小樽支局, 倶知安支局, 南出張所, 北出張所, 西出張所, 白石出張所, 江別出張所, 恵庭出張所	テンプスタッフ株式会社
函館地方法務局	24	2	本局, 八雲支局	テンプスタッフ株式会社
旭川地方法務局	24	3	本局, 名寄支局, 稚内支局	東京ソフト株式会社
釧路地方法務局	24	4	本局, 帯広支局, 北見支局, 中標津出張所	テンプスタッフ株式会社
高松法務局	24	4	本局, 丸亀支局, 観音寺支局, 寒川出張所	日本郵便オフィスサポート株式会社
徳島地方法務局	24	3	本局, 阿南支局, 美馬支局	日本郵便オフィスサポート株式会社
高知地方法務局	24	6	本局, いの支局, 香美支局, 須崎支局, 安芸支局, 四万十支局	日本郵便オフィスサポート株式会社
松山地方法務局	24	7	本局, 大洲支局, 西条支局, 四国中央支局, 今治支局, 宇和島支局, 砥部出張所	日本郵便オフィスサポート株式会社

## 受託事業者一覧

受託事業者名	平成24年度契約		平成25年度契約		合計	
	契約数	庁数	契約数	庁数	契約数	庁数
アイビーエージェント(株)	1	4	-	-	1	4
(株)総合人材センター	2	14	-	-	2	14
テンプスタッフ(株)	8	64	1	16	9	80
テンプスタッフ・カメイ(株)	2	13	-	-	2	13
テンプスタッフグロウ(株)	-	-	1	9	1	9
テンプスタッフ・ピープル(株)	2	21	-	-	2	21
テンプスタッフファミリエ(株)	2	15	-	-	2	15
テンプスタッフフォーラム(株)	3	19	-	-	3	19
東京ソフト(株)	1	3	-	-	1	3
(株)東武	1	4	-	-	1	4
日本郵便オフィスサポート(株)	22	174	1	17	23	191
(有)鳳晋	3	27	-	-	3	27
(株)マックスコム	1	9	-	-	1	9
(財)民事法務協会	1	5	-	-	1	5
(株)リョービシステムサービス	1	7	-	-	1	7
合 計	50	379	3	42	53	421

## 利用者アンケート調査結果一覧(交付等に要した時間が30分未満の割合)

局名	登記所名	H25.6月	H25.11月	H26.6月	平均	備考
東京法務局	不動産登記部門	97%	95%	99%	97%	
東京法務局	法人登記部門	99%	99%	100%	99%	
東京法務局	板橋出張所	98%	99%	100%	99%	
東京法務局	渋谷出張所	99%	100%	100%	100%	
東京法務局	城北出張所	95%	97%	97%	96%	
東京法務局	杉並出張所	100%	97%	95%	98%	
東京法務局	新宿出張所	100%	100%	97%	99%	
東京法務局	世田谷出張所	96%	98%	95%	97%	
東京法務局	台東出張所	99%	100%	99%	99%	
東京法務局	立川出張所	99%	100%	98%	99%	
東京法務局	多摩出張所	99%	100%	100%	100%	
東京法務局	豊島出張所	100%	100%	100%	100%	
東京法務局	中野出張所	100%	99%	98%	99%	
東京法務局	練馬出張所	98%	100%	100%	99%	
東京法務局	八王子支局	100%	100%	98%	99%	
東京法務局	町田出張所	99%	98%	99%	99%	
東京法務局	港出張所	98%	96%	99%	97%	
東京法務局	墨田出張所	99%	100%	99%	99%	
東京法務局	品川出張所	99%	98%	100%	99%	
東京法務局	城南出張所	99%	99%	100%	100%	
東京法務局	北出張所	99%	100%	99%	100%	
東京法務局	江戸川出張所	100%	99%	100%	99%	
東京法務局	府中支局	98%	98%	99%	99%	
東京法務局	田無出張所	100%	98%	99%	99%	
東京法務局	西多摩支局	99%	100%	100%	100%	
横浜地方法務局	不動産登記部門		98%	96%	97%	
横浜地方法務局	法人登記部門		100%	100%	100%	
横浜地方法務局	神奈川出張所		100%	100%	100%	
横浜地方法務局	麻生出張所		100%	99%	100%	
横浜地方法務局	西湘二宮支局		93%	100%	96%	
横浜地方法務局	厚木支局		100%	100%	100%	
横浜地方法務局	大和出張所		99%	99%	99%	
横浜地方法務局	相模原支局		100%	100%	100%	
横浜地方法務局	金沢出張所		100%	100%	100%	
横浜地方法務局	青葉出張所		98%	98%	98%	
横浜地方法務局	港北出張所		100%	100%	100%	
横浜地方法務局	戸塚出張所		99%	97%	98%	
横浜地方法務局	栄出張所		100%	100%	100%	
横浜地方法務局	旭出張所		100%	100%	100%	
横浜地方法務局	湘南支局		98%	100%	99%	
横浜地方法務局	川崎支局		100%	100%	100%	
横浜地方法務局	横須賀支局		99%	97%	98%	

局名	登記所名	H25.6月	H25.11月	H26.6月	平均	備考
さいたま地方法務局	本局		98%	94%	96%	
さいたま地方法務局	川口出張所		100%	100%	100%	
さいたま地方法務局	坂戸出張所		100%	100%	100%	
さいたま地方法務局	熊谷支局		98%	100%	99%	
さいたま地方法務局	本庄出張所		100%	100%	100%	
さいたま地方法務局	上尾出張所		100%	100%	100%	
さいたま地方法務局	秩父支局		100%	100%	100%	
さいたま地方法務局	東松山支局		100%	98%	99%	
さいたま地方法務局	越谷支局		100%	100%	100%	
さいたま地方法務局	春日部出張所		100%	100%	100%	
さいたま地方法務局	草加出張所		100%	99%	99%	
さいたま地方法務局	志木出張所		100%	100%	100%	
さいたま地方法務局	鴻巣出張所		100%	98%	99%	
さいたま地方法務局	久喜支局		97%	99%	98%	
さいたま地方法務局	川越支局		100%	100%	100%	
さいたま地方法務局	所沢支局		100%	99%	99%	
さいたま地方法務局	飯能出張所		100%	100%	100%	
千葉地方法務局	本局	100%	97%	96%	98%	
千葉地方法務局	東金出張所	100%	100%	100%	100%	
千葉地方法務局	松戸支局	99%	99%	98%	99%	
千葉地方法務局	柏支局	100%	100%	100%	100%	
千葉地方法務局	木更津支局	97%	100%	100%	99%	
千葉地方法務局	館山支局	100%	100%	100%	100%	
千葉地方法務局	匝瑳支局	100%	100%	100%	100%	
千葉地方法務局	香取支局	100%	100%	100%	100%	
千葉地方法務局	船橋支局	100%	100%	100%	100%	
千葉地方法務局	市原出張所	100%	100%	100%	100%	
千葉地方法務局	佐倉支局	99%	100%	100%	100%	
千葉地方法務局	成田出張所	100%	100%	98%	99%	
千葉地方法務局	茂原支局	100%	100%	100%	100%	
千葉地方法務局	いすみ出張所	100%	100%	100%	100%	
千葉地方法務局	市川支局	99%	99%	99%	99%	
水戸地方法務局	本局	98%	96%	98%	97%	
水戸地方法務局	常陸太田支局	100%	100%	100%	100%	
水戸地方法務局	土浦支局	100%	99%	100%	100%	
水戸地方法務局	つくば出張所	100%	100%	100%	100%	
水戸地方法務局	龍ヶ崎支局	100%	100%	100%	100%	
水戸地方法務局	下妻支局	96%	99%	100%	98%	
水戸地方法務局	古河出張所	100%	100%		100%	平成26年6月16日下妻支局へ統合
水戸地方法務局	日立支局	100%	100%	98%	99%	
水戸地方法務局	取手出張所	99%	100%	100%	100%	
水戸地方法務局	鹿嶋支局	99%	100%	100%	100%	
水戸地方法務局	筑西出張所	100%	97%	99%	99%	
宇都宮地方法務局	本局	99%	98%	100%	99%	
宇都宮地方法務局	烏山支局	100%	100%	100%	100%	

局名	登記所名	H25.6月	H25.11月	H26.6月	平均	備考
宇都宮地方法務局	足利支局	100%	99%	98%	99%	
宇都宮地方法務局	日光支局	100%	100%	100%	100%	
宇都宮地方法務局	真岡支局	100%	100%	100%	100%	
宇都宮地方法務局	大田原支局	98%	100%	99%	99%	
宇都宮地方法務局	栃木支局	100%	100%	100%	100%	
宇都宮地方法務局	小山出張所	99%	100%	100%	100%	
前橋地方法務局	本局		100%	100%	100%	
前橋地方法務局	高崎支局		100%	98%	99%	
前橋地方法務局	桐生支局		100%	100%	100%	
前橋地方法務局	伊勢崎支局		100%	100%	100%	
前橋地方法務局	中之条支局		100%	100%	100%	
前橋地方法務局	渋川出張所		97%	100%	99%	
前橋地方法務局	沼田支局		98%	100%	99%	
前橋地方法務局	太田支局		100%	99%	99%	
前橋地方法務局	富岡支局		96%	100%	98%	
静岡地方法務局	本局	100%	100%	100%	100%	
静岡地方法務局	沼津支局	98%	98%	100%	99%	
静岡地方法務局	富士支局	98%	98%	98%	98%	
静岡地方法務局	下田支局	100%	100%	100%	100%	
静岡地方法務局	掛川支局	100%	98%	100%	99%	
静岡地方法務局	袋井支局	100%	100%	100%	100%	
静岡地方法務局	清水出張所	100%	100%	100%	100%	
静岡地方法務局	藤枝出張所	100%	100%	100%	100%	
静岡地方法務局	島田出張所	100%	100%	100%	100%	
静岡地方法務局	焼津出張所	100%	100%	100%	100%	
静岡地方法務局	熱海出張所	100%	100%	100%	100%	
静岡地方法務局	磐田出張所	100%	100%	100%	100%	
静岡地方法務局	浜松支局	100%	100%	100%	100%	
甲府地方法務局	本局	98%	100%	99%	99%	
甲府地方法務局	吉田出張所	100%	100%	100%	100%	
甲府地方法務局	韮崎出張所	100%	100%	100%	100%	
甲府地方法務局	鯉沢支局	100%	100%	100%	100%	
甲府地方法務局	大月支局	100%	98%	100%	99%	
長野地方法務局	本局	100%	98%	99%	99%	
長野地方法務局	上田支局	99%	100%	100%	100%	
長野地方法務局	木曾支局	100%	100%	100%	100%	
長野地方法務局	大町支局	100%	100%	100%	100%	
長野地方法務局	諏訪支局	100%	100%	100%	100%	
長野地方法務局	飯田支局	100%	100%	98%	99%	
長野地方法務局	伊那支局	100%	99%	100%	100%	
長野地方法務局	飯山支局	100%	100%	97%	99%	
長野地方法務局	佐久支局	100%	100%	98%	99%	
長野地方法務局	松本支局	100%	100%	100%	100%	
新潟地方法務局	本局	100%	99%	100%	100%	
新潟地方法務局	柏崎支局	100%	100%	100%	100%	

局名	登記所名	H25.6月	H25.11月	H26.6月	平均	備考
新潟地方法務局	新発田支局	100%	100%	100%	100%	
新潟地方法務局	新津支局	100%	100%	100%	100%	
新潟地方法務局	十日町支局	100%	100%	100%	100%	
新潟地方法務局	村上支局	100%	100%	100%	100%	
新潟地方法務局	佐渡支局	100%	100%	100%	100%	
新潟地方法務局	南魚沼支局	98%	100%	100%	99%	
新潟地方法務局	三条支局	100%	100%	100%	100%	
新潟地方法務局	長岡支局	100%	99%	98%	99%	
新潟地方法務局	上越支局	100%	96%	100%	99%	
新潟地方法務局	糸魚川支局	100%	100%	100%	100%	
大阪法務局	不動産登記部門	98%	97%	98%	97%	
大阪法務局	法人登記部門	99%	100%	99%	99%	
大阪法務局	北出張所	99%	100%	99%	99%	
大阪法務局	天王寺出張所	98%	100%	100%	99%	
大阪法務局	池田出張所	100%	100%	99%	100%	
大阪法務局	枚方出張所	98%	97%	98%	97%	
大阪法務局	守口出張所	100%	97%	98%	98%	
大阪法務局	北大阪支局	100%	98%	98%	99%	
大阪法務局	東大阪支局	100%	100%	98%	99%	
大阪法務局	堺支局	100%	100%	100%	100%	
大阪法務局	岸和田支局	92%	95%	100%	96%	
大阪法務局	富田林支局	100%	100%	100%	100%	
京都地方法務局	本局	100%	99%	98%	99%	
京都地方法務局	嵯峨出張所	98%	97%	99%	98%	
京都地方法務局	伏見出張所	100%	99%	100%	100%	
京都地方法務局	園部支局	100%	100%	100%	100%	
京都地方法務局	亀岡出張所	100%	100%	100%	100%	
京都地方法務局	宮津支局	100%	100%	100%	100%	
京都地方法務局	京丹後支局	100%	100%	100%	100%	
京都地方法務局	舞鶴支局	98%	100%	100%	99%	
京都地方法務局	福知山支局	100%	100%	100%	100%	
京都地方法務局	宇治支局	97%	99%	99%	98%	
京都地方法務局	木津出張所	100%	100%	100%	100%	
神戸地方法務局	本局	100%	99%	100%	100%	
神戸地方法務局	北出張所	100%	97%	100%	99%	
神戸地方法務局	東神戸出張所	100%	100%	100%	100%	
神戸地方法務局	西宮支局	100%	98%	99%	99%	
神戸地方法務局	伊丹支局	100%	98%	94%	97%	
神戸地方法務局	三田出張所	100%	100%	97%	99%	
神戸地方法務局	尼崎支局	100%	100%	100%	100%	
神戸地方法務局	明石支局	100%	100%	100%	100%	
神戸地方法務局	柏原支局	100%	100%	96%	99%	
神戸地方法務局	豊岡支局	100%	100%	100%	100%	
神戸地方法務局	八鹿出張所	100%	100%	97%	99%	
神戸地方法務局	洲本支局	97%	100%	98%	98%	

局名	登記所名	H25.6月	H25.11月	H26.6月	平均	備考
神戸地方法務局	須磨出張所	98%	100%	98%	99%	
神戸地方法務局	姫路支局	98%	100%	100%	99%	
神戸地方法務局	加古川支局	100%	100%	100%	100%	
神戸地方法務局	社支局	100%	100%	100%	100%	
神戸地方法務局	龍野支局	100%	100%	100%	100%	
奈良地方法務局	葛城支局	98%	100%	100%	99%	
奈良地方法務局	桜井支局	100%	100%	100%	100%	
奈良地方法務局	橿原出張所	100%	100%	100%	100%	
奈良地方法務局	本局	99%	99%	98%	99%	
奈良地方法務局	五條支局	100%	100%	100%	100%	
大津地方法務局	本局	99%	100%	100%	100%	
大津地方法務局	草津出張所	100%	100%		100%	平成26年1月20日本局へ統合
大津地方法務局	守山出張所	100%	100%		100%	平成26年3月10日本局へ統合
大津地方法務局	高島出張所	100%	100%	100%	100%	
大津地方法務局	甲賀支局	100%	100%	100%	100%	
大津地方法務局	彦根支局	100%	100%	100%	100%	
大津地方法務局	東近江出張所	98%	100%	100%	99%	
大津地方法務局	長浜支局	100%	100%	100%	100%	
和歌山地方法務局	本局	100%	98%	100%	99%	
和歌山地方法務局	湯浅出張所	100%	97%	100%	99%	
和歌山地方法務局	岩出出張所	98%	100%	100%	99%	
和歌山地方法務局	橋本支局	100%	100%	100%	100%	
和歌山地方法務局	田辺支局	100%	100%	100%	100%	
和歌山地方法務局	御坊支局	100%	100%	100%	100%	
和歌山地方法務局	新宮支局	100%	100%	100%	100%	
名古屋法務局	本局	97%	95%	99%	97%	
名古屋法務局	名東出張所	99%	100%	99%	100%	
名古屋法務局	一宮支局	100%	97%	99%	99%	
名古屋法務局	半田支局	99%	98%	99%	98%	
名古屋法務局	刈谷支局	100%	99%	100%	100%	
名古屋法務局	豊田支局	99%	98%	100%	99%	
名古屋法務局	豊橋支局	100%	100%	100%	100%	
名古屋法務局	新城支局	100%	100%	97%	99%	
名古屋法務局	熱田出張所	100%	100%	99%	100%	
名古屋法務局	春日井支局	99%	98%	100%	99%	
名古屋法務局	津島支局	100%	100%	100%	100%	
名古屋法務局	岡崎支局	100%	100%	100%	100%	
名古屋法務局	西尾支局	100%	100%	100%	100%	
名古屋法務局	豊川出張所	100%	100%	100%	100%	
津地方法務局	本局	97%	99%	99%	98%	
津地方法務局	鈴鹿出張所	99%	97%	95%	97%	
津地方法務局	松阪支局	97%	96%	100%	98%	
津地方法務局	伊勢支局	100%	100%	99%	100%	
津地方法務局	熊野支局	100%	100%	100%	100%	
津地方法務局	尾鷲出張所	100%	100%	100%	100%	



局名	登記所名	H25.6月	H25.11月	H26.6月	平均	備考
津地方法務局	伊賀支局	100%	99%	96%	98%	
津地方法務局	四日市支局	100%	99%	100%	100%	
津地方法務局	桑名支局	100%	100%	100%	100%	
岐阜地方法務局	本局	99%	98%	99%	99%	
岐阜地方法務局	八幡支局	100%	100%	100%	100%	
岐阜地方法務局	大垣支局	99%	100%	99%	99%	
岐阜地方法務局	中津川支局	100%	100%	100%	100%	
岐阜地方法務局	高山支局	100%	100%	97%	99%	
岐阜地方法務局	美濃加茂支局	100%	99%	100%	100%	
岐阜地方法務局	多治見支局	100%	100%	100%	100%	
福井地方法務局	本局	100%	100%	100%	100%	
福井地方法務局	武生支局	100%	100%	100%	100%	
福井地方法務局	敦賀支局	100%	97%	100%	99%	
福井地方法務局	小浜支局	100%	100%	95%	98%	
金沢地方法務局	本局	99%	100%	100%	100%	
金沢地方法務局	小松支局	100%	100%	98%	99%	
金沢地方法務局	七尾支局	100%	100%	100%	100%	
金沢地方法務局	輪島支局	100%	100%	100%	100%	
富山地方法務局	本局	100%	100%	100%	100%	
富山地方法務局	魚津支局	100%	100%	100%	100%	
富山地方法務局	高岡支局	100%	100%	100%	100%	
富山地方法務局	砺波支局	100%	100%	100%	100%	
広島法務局	本局	98%	99%	100%	99%	
広島法務局	可部出張所	100%	100%	100%	100%	
広島法務局	廿日市支局	100%	100%	99%	100%	
広島法務局	東広島支局	100%	100%	100%	100%	
広島法務局	呉支局	100%	100%	99%	100%	
広島法務局	尾道支局	100%	100%	100%	100%	
広島法務局	三次支局	100%	100%	100%	100%	
広島法務局	福山支局	100%	100%	100%	100%	
山口地方法務局	本局	100%	98%	97%	99%	
山口地方法務局	下関支局	99%	98%	99%	98%	
山口地方法務局	宇部支局	100%	100%	100%	100%	
山口地方法務局	柳井出張所	100%	100%	97%	99%	
山口地方法務局	周南支局	100%	100%	98%	99%	
山口地方法務局	萩支局	100%	100%	100%	100%	
山口地方法務局	岩国支局	100%	100%	100%	100%	
岡山地方法務局	本局	99%	100%	97%	99%	
岡山地方法務局	岡山西出張所	99%	100%	100%	100%	
岡山地方法務局	備前支局	100%	100%	100%	100%	
岡山地方法務局	高梁支局	100%	100%	95%	98%	
岡山地方法務局	津山支局	100%	100%	99%	100%	
岡山地方法務局	倉敷支局	99%	100%	100%	100%	
岡山地方法務局	笠岡支局	100%	100%	100%	100%	
鳥取地方法務局	本局	100%	99%	100%	100%	

局名	登記所名	H25.6月	H25.11月	H26.6月	平均	備考
鳥取地方法務局	倉吉支局	100%	100%	100%	100%	
鳥取地方法務局	米子支局	100%	100%	100%	100%	
松江地方法務局	益田支局	100%	100%	100%	100%	
松江地方法務局	本局	100%	100%	100%	100%	
松江地方法務局	出雲支局	98%	100%	99%	99%	
松江地方法務局	浜田支局	100%	100%	97%	99%	
福岡法務局	本局	98%	99%	99%	99%	
福岡法務局	粕屋出張所	100%	100%	100%	100%	
福岡法務局	福岡出張所	100%	100%	100%	100%	
福岡法務局	朝倉支局	100%	100%	100%	100%	
福岡法務局	飯塚支局	100%	100%	100%	100%	
福岡法務局	直方支局	100%	97%	100%	99%	
福岡法務局	北九州支局	99%	100%	100%	100%	
福岡法務局	八幡出張所	100%	100%	100%	100%	
福岡法務局	行橋支局	100%	100%	100%	100%	
福岡法務局	田川支局	100%	100%	100%	100%	
福岡法務局	西新出張所	98%	100%	98%	99%	
福岡法務局	箱崎出張所	100%	100%	100%	100%	
福岡法務局	筑紫支局	98%	100%	100%	99%	
福岡法務局	久留米支局	99%	100%	100%	100%	
福岡法務局	柳川支局	100%	100%	100%	100%	
福岡法務局	八女支局	100%	100%	100%	100%	
佐賀地方法務局	本局	98%	100%	100%	99%	
佐賀地方法務局	鳥栖出張所	100%	100%	100%	100%	
佐賀地方法務局	武雄支局	100%	100%	100%	100%	
佐賀地方法務局	伊万里支局	100%	100%	100%	100%	
佐賀地方法務局	唐津支局	100%	100%	100%	100%	
長崎地方法務局	佐世保支局	100%	100%	100%	100%	
長崎地方法務局	平戸支局	97%	94%	100%	97%	
長崎地方法務局	壱岐支局	100%	100%	100%	100%	
長崎地方法務局	対馬支局	100%	100%	100%	100%	
長崎地方法務局	本局	100%	100%	100%	100%	
長崎地方法務局	諫早支局	99%	100%	100%	100%	
長崎地方法務局	島原支局	100%	100%	100%	100%	
長崎地方法務局	五島支局	100%	100%	100%	100%	
大分地方法務局	本局	99%	100%	98%	99%	
大分地方法務局	杵築支局	100%	100%	100%	100%	
大分地方法務局	佐伯支局	100%	100%	100%	100%	
大分地方法務局	竹田支局	100%	100%	97%	99%	
大分地方法務局	中津支局	100%	100%	100%	100%	
大分地方法務局	宇佐支局	100%	100%	100%	100%	
大分地方法務局	日田支局	100%	100%	100%	100%	
熊本地方法務局	本局	99%	99%	98%	99%	
熊本地方法務局	玉名支局	100%	100%	100%	100%	
熊本地方法務局	山鹿支局	100%	100%	100%	100%	

局名	登記所名	H25.6月	H25.11月	H26.6月	平均	備考
熊本地方方法務局	阿蘇大津支局	100%	100%	100%	100%	
熊本地方方法務局	宇土支局	100%	100%	100%	100%	
熊本地方方法務局	八代支局	100%	100%	100%	100%	
熊本地方方法務局	人吉支局	100%	100%	100%	100%	
熊本地方方法務局	天草支局	100%	100%	98%	99%	
鹿児島地方方法務局	本局	100%	100%	99%	100%	
鹿児島地方方法務局	種子島出張所	100%	100%	100%	100%	
鹿児島地方方法務局	霧島支局	100%	100%	100%	100%	
鹿児島地方方法務局	南さつま出張所	100%	100%	100%	100%	
鹿児島地方方法務局	川内支局	100%	100%	100%	100%	
鹿児島地方方法務局	曾於出張所	100%	100%	100%	100%	
鹿児島地方方法務局	奄美支局	100%	100%	98%	99%	
鹿児島地方方法務局	出水出張所	100%	100%	98%	99%	
鹿児島地方方法務局	鹿屋支局	99%	100%	100%	100%	
宮崎地方方法務局	本局	98%	99%	99%	99%	
宮崎地方方法務局	都城支局	100%	94%	100%	98%	
宮崎地方方法務局	延岡支局	99%	100%	99%	99%	
宮崎地方方法務局	日南支局	100%	100%	100%	100%	
宮崎地方方法務局	高鍋出張所	100%	100%	100%	100%	
宮崎地方方法務局	小林出張所	100%	98%	100%	99%	
那覇地方方法務局	本局	100%	99%	99%	99%	
那覇地方方法務局	宜野湾出張所	98%	100%	93%	97%	
那覇地方方法務局	宮古島支局	100%	100%	98%	99%	
那覇地方方法務局	石垣支局	100%	100%	100%	100%	
那覇地方方法務局	沖縄支局	100%	100%	100%	100%	
那覇地方方法務局	名護支局	100%	100%	100%	100%	
仙台北方法務局	本局	97%	99%	99%	98%	
仙台北方法務局	塩竈支局	100%	100%	100%	100%	
仙台北方法務局	名取出張所	100%	100%	100%	100%	
仙台北方法務局	大河原支局	100%	100%	100%	100%	
仙台北方法務局	石巻支局	100%	99%	99%	99%	
仙台北方法務局	登米支局	100%	100%	100%	100%	
仙台北方法務局	気仙沼支局	100%	100%	100%	100%	
仙台北方法務局	古川支局	100%	100%	100%	100%	
福島地方方法務局	本局	100%	100%	100%	100%	
福島地方方法務局	二本松出張所	100%	100%	100%	100%	
福島地方方法務局	郡山支局	100%	100%	98%	99%	
福島地方方法務局	白河支局	100%	100%	100%	100%	
福島地方方法務局	田島出張所	100%	100%	100%	100%	
福島地方方法務局	富岡出張所	100%	100%	100%	100%	
福島地方方法務局	相馬支局	100%	100%	100%	100%	
福島地方方法務局	いわき支局	100%	100%	100%	100%	
福島地方方法務局	若松支局	100%	100%	100%	100%	
山形地方方法務局	村山出張所	100%	100%	97%	99%	
山形地方方法務局	新庄支局	100%	100%	100%	100%	

局名	登記所名	H25.6月	H25.11月	H26.6月	平均	備考
山形地方方法務局	米沢支局	99%	97%	98%	98%	
山形地方方法務局	本局	98%	100%	100%	99%	
山形地方方法務局	寒河江支局	100%	100%	100%	100%	
山形地方方法務局	鶴岡支局	100%	100%	100%	100%	
山形地方方法務局	酒田支局	100%	100%	100%	100%	
盛岡地方方法務局	本局	96%	100%	94%	97%	
盛岡地方方法務局	花巻支局	97%	100%	99%	99%	
盛岡地方方法務局	二戸支局	100%	100%	100%	100%	
盛岡地方方法務局	大船渡出張所	94%	96%	100%	97%	
盛岡地方方法務局	宮古支局	90%	95%	100%	95%	
盛岡地方方法務局	一関支局	93%	100%	98%	97%	
盛岡地方方法務局	水沢支局	97%	100%	100%	99%	
秋田地方方法務局	本荘支局	100%	100%	100%	100%	
秋田地方方法務局	湯沢支局	100%	100%	100%	100%	
秋田地方方法務局	大曲支局	100%	100%	100%	100%	
秋田地方方法務局	本局	99%	99%	100%	99%	
秋田地方方法務局	能代支局	100%	100%	100%	100%	
秋田地方方法務局	大館支局	99%	100%	98%	99%	
青森地方方法務局	本局	100%	100%	100%	100%	
青森地方方法務局	むつ支局	100%	100%	100%	100%	
青森地方方法務局	五所川原支局	98%	96%	100%	98%	
青森地方方法務局	弘前支局	100%	100%	100%	100%	
青森地方方法務局	八戸支局	99%	100%	99%	99%	
青森地方方法務局	十和田支局	100%	100%	100%	100%	
札幌法務局	本局	100%	98%	99%	99%	
札幌法務局	小樽支局	100%	97%	94%	97%	
札幌法務局	南出張所	100%	100%	100%	100%	
札幌法務局	西出張所	100%	100%	100%	100%	
札幌法務局	北出張所	100%	99%	100%	100%	
札幌法務局	滝川支局	100%	100%	97%	99%	
札幌法務局	岩見沢支局	94%	97%	100%	97%	
札幌法務局	日高支局	100%	100%	100%	100%	
札幌法務局	倶知安支局	100%	100%	100%	100%	
札幌法務局	白石出張所	100%	99%	99%	99%	
札幌法務局	恵庭出張所	100%	100%	100%	100%	
札幌法務局	江別出張所	100%	98%	100%	99%	
札幌法務局	室蘭支局	100%	100%	100%	100%	
札幌法務局	苫小牧支局	100%	100%	99%	100%	
函館地方方法務局	本局	99%	99%	99%	99%	
函館地方方法務局	八雲支局	100%	100%	100%	100%	
旭川地方方法務局	本局	98%	100%	99%	99%	
旭川地方方法務局	名寄支局	100%	100%	96%	99%	
旭川地方方法務局	稚内支局	100%	100%	100%	100%	
釧路地方方法務局	本局	100%	100%	100%	100%	
釧路地方方法務局	帯広支局	100%	100%	100%	100%	

局名	登記所名	H25.6月	H25.11月	H26.6月	平均	備考
釧路地方法務局	中標津出張所	100%	100%	100%	100%	
釧路地方法務局	北見支局	100%	100%	100%	100%	
高松法務局	本局	100%	100%	99%	100%	
高松法務局	寒川出張所	100%	100%	100%	100%	
高松法務局	丸亀支局	100%	99%	100%	100%	
高松法務局	観音寺支局	100%	100%	100%	100%	
徳島地方法務局	本局	99%	100%	98%	99%	
徳島地方法務局	阿南支局	100%	100%	100%	100%	
徳島地方法務局	美馬支局	100%	100%	100%	100%	
高知地方法務局	本局	98%	100%	98%	99%	
高知地方法務局	いの支局	100%	100%		100%	平成26年5月7日本局へ統合
高知地方法務局	香美支局	100%	98%	100%	99%	
高知地方法務局	須崎支局	100%	100%	100%	100%	
高知地方法務局	安芸支局	100%	100%	100%	100%	
高知地方法務局	四万十支局	100%	100%	100%	100%	
松山地方法務局	本局	99%	100%	100%	100%	
松山地方法務局	西条支局	100%	100%	100%	100%	
松山地方法務局	四国中央支局	100%	100%	96%	99%	
松山地方法務局	今治支局	100%	100%	96%	99%	
松山地方法務局	砥部出張所	100%	100%	100%	100%	
松山地方法務局	大洲支局	98%	98%	97%	98%	
松山地方法務局	宇和島支局	100%	100%	100%	100%	

※ 小数点第1位四捨五入。

※ 横浜地方法務局, さいたま地方法務局及び前橋地方法務局については, 平成25年6月は従前の実施要項に基づく契約期間であるため, 割合を記載していない。

## 利用者アンケート調査結果一覧(総合的な満足度が普通以上の割合)

局名	登記所名	H25.6月	H25.11月	H26.6月	平均	備考
東京法務局	不動産登記部門	99%	98%	99%	99%	
東京法務局	法人登記部門	98%	98%	98%	98%	
東京法務局	板橋出張所	100%	100%	100%	100%	
東京法務局	渋谷出張所	98%	100%	98%	99%	
東京法務局	城北出張所	91%	96%	98%	95%	
東京法務局	杉並出張所	97%	96%	95%	96%	
東京法務局	新宿出張所	98%	100%	98%	99%	
東京法務局	世田谷出張所	98%	98%	95%	97%	
東京法務局	台東出張所	99%	99%	99%	99%	
東京法務局	立川出張所	96%	100%	97%	98%	
東京法務局	多摩出張所	97%	99%	100%	99%	
東京法務局	豊島出張所	99%	99%	100%	99%	
東京法務局	中野出張所	99%	100%	100%	100%	
東京法務局	練馬出張所	98%	100%	98%	99%	
東京法務局	八王子支局	98%	100%	100%	99%	
東京法務局	町田出張所	97%	100%	98%	98%	
東京法務局	港出張所	99%	97%	98%	98%	
東京法務局	墨田出張所	97%	98%	99%	98%	
東京法務局	品川出張所	96%	96%	99%	97%	
東京法務局	城南出張所	98%	99%	99%	99%	
東京法務局	北出張所	99%	99%	100%	99%	
東京法務局	江戸川出張所	99%	99%	98%	99%	
東京法務局	府中支局	98%	100%	98%	99%	
東京法務局	田無出張所	98%	99%	96%	98%	
東京法務局	西多摩支局	97%	98%	100%	98%	
横浜地方法務局	不動産登記部門		96%	99%	98%	
横浜地方法務局	法人登記部門		100%	99%	99%	
横浜地方法務局	神奈川出張所		100%	100%	100%	
横浜地方法務局	麻生出張所		100%	100%	100%	
横浜地方法務局	西湘二宮支局		97%	100%	99%	
横浜地方法務局	厚木支局		100%	100%	100%	
横浜地方法務局	大和出張所		100%	99%	100%	
横浜地方法務局	相模原支局		99%	100%	99%	
横浜地方法務局	金沢出張所		100%	98%	99%	
横浜地方法務局	青葉出張所		98%	100%	99%	
横浜地方法務局	港北出張所		95%	99%	97%	
横浜地方法務局	戸塚出張所		100%	99%	99%	
横浜地方法務局	栄出張所		100%	98%	99%	
横浜地方法務局	旭出張所		100%	100%	100%	
横浜地方法務局	湘南支局		99%	99%	99%	
横浜地方法務局	川崎支局		100%	100%	100%	
横浜地方法務局	横須賀支局		99%	98%	99%	

局名	登記所名	H25.6月	H25.11月	H26.6月	平均	備考
さいたま地方法務局	本局		100%	96%	98%	
さいたま地方法務局	川口出張所		97%	100%	99%	
さいたま地方法務局	坂戸出張所		100%	100%	100%	
さいたま地方法務局	熊谷支局		100%	99%	99%	
さいたま地方法務局	本庄出張所		97%	100%	98%	
さいたま地方法務局	上尾出張所		100%	100%	100%	
さいたま地方法務局	秩父支局		100%	98%	99%	
さいたま地方法務局	東松山支局		100%	100%	100%	
さいたま地方法務局	越谷支局		99%	100%	99%	
さいたま地方法務局	春日部出張所		98%	98%	98%	
さいたま地方法務局	草加出張所		100%	99%	99%	
さいたま地方法務局	志木出張所		99%	98%	98%	
さいたま地方法務局	鴻巣出張所		100%	100%	100%	
さいたま地方法務局	久喜支局		100%	99%	99%	
さいたま地方法務局	川越支局		99%	99%	99%	
さいたま地方法務局	所沢支局		100%	100%	100%	
さいたま地方法務局	飯能出張所		100%	100%	100%	
千葉地方法務局	本局	99%	98%	98%	98%	
千葉地方法務局	東金出張所	100%	100%	100%	100%	
千葉地方法務局	松戸支局	94%	98%	98%	97%	
千葉地方法務局	柏支局	99%	99%	100%	99%	
千葉地方法務局	木更津支局	100%	100%	98%	99%	
千葉地方法務局	館山支局	97%	100%	100%	99%	
千葉地方法務局	匝瑳支局	100%	100%	100%	100%	
千葉地方法務局	香取支局	100%	100%	100%	100%	
千葉地方法務局	船橋支局	100%	100%	100%	100%	
千葉地方法務局	市原出張所	100%	100%	100%	100%	
千葉地方法務局	佐倉支局	99%	99%	100%	99%	
千葉地方法務局	成田出張所	98%	98%	98%	98%	
千葉地方法務局	茂原支局	100%	97%	100%	99%	
千葉地方法務局	いすみ出張所	100%	100%	100%	100%	
千葉地方法務局	市川支局	98%	99%	99%	99%	
水戸地方法務局	本局	99%	98%	100%	99%	
水戸地方法務局	常陸太田支局	96%	100%	98%	98%	
水戸地方法務局	土浦支局	100%	99%	100%	100%	
水戸地方法務局	つくば出張所	96%	100%	99%	98%	
水戸地方法務局	龍ヶ崎支局	100%	100%	100%	100%	
水戸地方法務局	下妻支局	100%	99%	100%	100%	
水戸地方法務局	古河出張所	98%	100%		99%	平成26年6月16日下妻支局へ統合
水戸地方法務局	日立支局	100%	100%	100%	100%	
水戸地方法務局	取手出張所	100%	99%	100%	100%	
水戸地方法務局	鹿嶋支局	100%	99%	100%	100%	
水戸地方法務局	筑西出張所	100%	100%	99%	100%	
宇都宮地方法務局	本局	98%	100%	97%	98%	
宇都宮地方法務局	烏山支局	100%	100%	100%	100%	



局名	登記所名	H25.6月	H25.11月	H26.6月	平均	備考
宇都宮地方法務局	足利支局	100%	100%	100%	100%	
宇都宮地方法務局	日光支局	100%	100%	100%	100%	
宇都宮地方法務局	真岡支局	100%	98%	100%	99%	
宇都宮地方法務局	大田原支局	94%	98%	100%	97%	
宇都宮地方法務局	栃木支局	100%	100%	100%	100%	
宇都宮地方法務局	小山出張所	100%	100%	98%	99%	
前橋地方法務局	本局		100%	90%	95%	
前橋地方法務局	高崎支局		98%	99%	99%	
前橋地方法務局	桐生支局		100%	100%	100%	
前橋地方法務局	伊勢崎支局		100%	100%	100%	
前橋地方法務局	中之条支局		100%	100%	100%	
前橋地方法務局	渋川出張所		100%	100%	100%	
前橋地方法務局	沼田支局		100%	100%	100%	
前橋地方法務局	太田支局		97%	100%	99%	
前橋地方法務局	富岡支局		100%	100%	100%	
静岡地方法務局	本局	100%	100%	99%	100%	
静岡地方法務局	沼津支局	99%	97%	100%	99%	
静岡地方法務局	富士支局	98%	100%	98%	99%	
静岡地方法務局	下田支局	100%	100%	100%	100%	
静岡地方法務局	掛川支局	98%	98%	100%	99%	
静岡地方法務局	袋井支局	100%	100%	100%	100%	
静岡地方法務局	清水出張所	96%	100%	100%	99%	
静岡地方法務局	藤枝出張所	99%	100%	100%	100%	
静岡地方法務局	島田出張所	97%	100%	100%	99%	
静岡地方法務局	焼津出張所	100%	98%	100%	99%	
静岡地方法務局	熱海出張所	98%	100%	100%	99%	
静岡地方法務局	磐田出張所	100%	100%	98%	99%	
静岡地方法務局	浜松支局	100%	99%	100%	100%	
甲府地方法務局	本局	99%	99%	99%	99%	
甲府地方法務局	吉田出張所	100%	100%	98%	99%	
甲府地方法務局	韮崎出張所	100%	96%	100%	99%	
甲府地方法務局	鯉沢支局	100%	100%	100%	100%	
甲府地方法務局	大月支局	100%	100%	98%	99%	
長野地方法務局	本局	100%	99%	100%	100%	
長野地方法務局	上田支局	100%	100%	100%	100%	
長野地方法務局	木曾支局	100%	100%	100%	100%	
長野地方法務局	大町支局	100%	100%	100%	100%	
長野地方法務局	諏訪支局	100%	100%	100%	100%	
長野地方法務局	飯田支局	100%	100%	100%	100%	
長野地方法務局	伊那支局	100%	100%	100%	100%	
長野地方法務局	飯山支局	100%	93%	97%	97%	
長野地方法務局	佐久支局	98%	100%	100%	99%	
長野地方法務局	松本支局	99%	100%	100%	100%	
新潟地方法務局	本局	99%	98%	99%	99%	
新潟地方法務局	柏崎支局	100%	100%	100%	100%	

局名	登記所名	H25.6月	H25.11月	H26.6月	平均	備考
新潟地方法務局	新発田支局	100%	100%	98%	99%	
新潟地方法務局	新津支局	100%	100%	100%	100%	
新潟地方法務局	十日町支局	100%	100%	100%	100%	
新潟地方法務局	村上支局	100%	100%	100%	100%	
新潟地方法務局	佐渡支局	100%	100%	100%	100%	
新潟地方法務局	南魚沼支局	100%	100%	100%	100%	
新潟地方法務局	三条支局	100%	100%	100%	100%	
新潟地方法務局	長岡支局	100%	99%	100%	100%	
新潟地方法務局	上越支局	100%	99%	99%	99%	
新潟地方法務局	糸魚川支局	100%	100%	100%	100%	
大阪法務局	不動産登記部門	100%	98%	94%	97%	
大阪法務局	法人登記部門	97%	100%	99%	99%	
大阪法務局	北出張所	99%	100%	97%	99%	
大阪法務局	天王寺出張所	100%	98%	98%	99%	
大阪法務局	池田出張所	100%	100%	100%	100%	
大阪法務局	枚方出張所	100%	100%	100%	100%	
大阪法務局	守口出張所	98%	100%	98%	98%	
大阪法務局	北大阪支局	100%	100%	98%	99%	
大阪法務局	東大阪支局	100%	100%	100%	100%	
大阪法務局	堺支局	90%	99%	100%	97%	
大阪法務局	岸和田支局	99%	100%	98%	99%	
大阪法務局	富田林支局	95%	93%	98%	95%	
京都地方法務局	本局	99%	97%	97%	98%	
京都地方法務局	嵯峨出張所	98%	99%	100%	99%	
京都地方法務局	伏見出張所	100%	98%	100%	99%	
京都地方法務局	園部支局	100%	97%	100%	99%	
京都地方法務局	亀岡出張所	100%	100%	100%	100%	
京都地方法務局	宮津支局	100%	100%	100%	100%	
京都地方法務局	京丹後支局	100%	100%	100%	100%	
京都地方法務局	舞鶴支局	100%	100%	100%	100%	
京都地方法務局	福知山支局	100%	97%	100%	99%	
京都地方法務局	宇治支局	98%	100%	98%	99%	
京都地方法務局	木津出張所	100%	100%	100%	100%	
神戸地方法務局	本局	97%	100%	100%	99%	
神戸地方法務局	北出張所	100%	97%	100%	99%	
神戸地方法務局	東神戸出張所	100%	100%	97%	99%	
神戸地方法務局	西宮支局	99%	100%	100%	100%	
神戸地方法務局	伊丹支局	100%	100%	100%	100%	
神戸地方法務局	三田出張所	95%	100%	93%	96%	
神戸地方法務局	尼崎支局	97%	100%	100%	99%	
神戸地方法務局	明石支局	100%	100%	100%	100%	
神戸地方法務局	柏原支局	100%	100%	92%	97%	
神戸地方法務局	豊岡支局	100%	100%	100%	100%	
神戸地方法務局	八鹿出張所	100%	100%	100%	100%	
神戸地方法務局	洲本支局	100%	100%	98%	99%	

局名	登記所名	H25.6月	H25.11月	H26.6月	平均	備考
神戸地方法務局	須磨出張所	96%	100%	98%	98%	
神戸地方法務局	姫路支局	99%	100%	99%	99%	
神戸地方法務局	加古川支局	100%	100%	98%	99%	
神戸地方法務局	社支局	100%	100%	100%	100%	
神戸地方法務局	龍野支局	97%	100%	98%	98%	
奈良地方法務局	葛城支局	98%	100%	100%	99%	
奈良地方法務局	桜井支局	100%	100%	100%	100%	
奈良地方法務局	橿原出張所	100%	100%	100%	100%	
奈良地方法務局	本局	99%	99%	99%	99%	
奈良地方法務局	五條支局	100%	100%	100%	100%	
大津地方法務局	本局	100%	100%	100%	100%	
大津地方法務局	草津出張所	100%	100%		100%	平成26年1月20日本局へ統合
大津地方法務局	守山出張所	100%	100%		100%	平成26年3月10日本局へ統合
大津地方法務局	高島出張所	100%	100%	100%	100%	
大津地方法務局	甲賀支局	100%	100%	100%	100%	
大津地方法務局	彦根支局	100%	100%	100%	100%	
大津地方法務局	東近江出張所	100%	100%	100%	100%	
大津地方法務局	長浜支局	100%	100%	100%	100%	
和歌山地方法務局	本局	100%	100%	100%	100%	
和歌山地方法務局	湯浅出張所	100%	100%	100%	100%	
和歌山地方法務局	岩出出張所	100%	100%	100%	100%	
和歌山地方法務局	橋本支局	100%	100%	100%	100%	
和歌山地方法務局	田辺支局	99%	100%	100%	100%	
和歌山地方法務局	御坊支局	100%	100%	100%	100%	
和歌山地方法務局	新宮支局	100%	100%	100%	100%	
名古屋法務局	本局	98%	98%	98%	98%	
名古屋法務局	名東出張所	99%	99%	99%	99%	
名古屋法務局	一宮支局	100%	100%	98%	99%	
名古屋法務局	半田支局	100%	100%	99%	100%	
名古屋法務局	刈谷支局	99%	100%	98%	99%	
名古屋法務局	豊田支局	99%	100%	100%	100%	
名古屋法務局	豊橋支局	100%	100%	98%	99%	
名古屋法務局	新城支局	100%	96%	100%	99%	
名古屋法務局	熱田出張所	99%	99%	96%	98%	
名古屋法務局	春日井支局	98%	100%	100%	99%	
名古屋法務局	津島支局	96%	98%	99%	98%	
名古屋法務局	岡崎支局	100%	99%	100%	100%	
名古屋法務局	西尾支局	100%	100%	100%	100%	
名古屋法務局	豊川出張所	99%	100%	100%	100%	
津地方法務局	本局	99%	99%	98%	99%	
津地方法務局	鈴鹿出張所	96%	100%	93%	96%	
津地方法務局	松阪支局	100%	100%	100%	100%	
津地方法務局	伊勢支局	99%	99%	100%	99%	
津地方法務局	熊野支局	100%	100%	100%	100%	
津地方法務局	尾鷲出張所	100%	100%	100%	100%	

局名	登記所名	H25.6月	H25.11月	H26.6月	平均	備考
津地方法務局	伊賀支局	98%	99%	100%	99%	
津地方法務局	四日市支局	97%	96%	98%	97%	
津地方法務局	桑名支局	100%	100%	100%	100%	
岐阜地方法務局	本局	100%	99%	96%	98%	
岐阜地方法務局	八幡支局	100%	100%	100%	100%	
岐阜地方法務局	大垣支局	99%	100%	100%	100%	
岐阜地方法務局	中津川支局	98%	100%	100%	99%	
岐阜地方法務局	高山支局	100%	100%	100%	100%	
岐阜地方法務局	美濃加茂支局	100%	100%	100%	100%	
岐阜地方法務局	多治見支局	99%	100%	100%	100%	
福井地方法務局	本局	99%	96%	99%	98%	
福井地方法務局	武生支局	100%	97%	100%	99%	
福井地方法務局	敦賀支局	97%	100%	100%	99%	
福井地方法務局	小浜支局	100%	100%	100%	100%	
金沢地方法務局	本局	98%	99%	99%	99%	
金沢地方法務局	小松支局	100%	98%	100%	99%	
金沢地方法務局	七尾支局	100%	100%	98%	99%	
金沢地方法務局	輪島支局	100%	100%	100%	100%	
富山地方法務局	本局	100%	100%	100%	100%	
富山地方法務局	魚津支局	100%	100%	100%	100%	
富山地方法務局	高岡支局	99%	100%	97%	99%	
富山地方法務局	砺波支局	100%	100%	100%	100%	
広島法務局	本局	94%	95%	100%	97%	
広島法務局	可部出張所	91%	97%	100%	96%	
広島法務局	廿日市支局	97%	100%	100%	99%	
広島法務局	東広島支局	100%	100%	100%	100%	
広島法務局	呉支局	97%	99%	99%	98%	
広島法務局	尾道支局	98%	100%	100%	99%	
広島法務局	三次支局	97%	100%	97%	98%	
広島法務局	福山支局	99%	100%	99%	99%	
山口地方法務局	本局	100%	100%	99%	100%	
山口地方法務局	下関支局	100%	100%	97%	99%	
山口地方法務局	宇部支局	99%	100%	100%	100%	
山口地方法務局	柳井出張所	100%	97%	100%	99%	
山口地方法務局	周南支局	100%	100%	100%	100%	
山口地方法務局	萩支局	100%	100%	100%	100%	
山口地方法務局	岩国支局	100%	100%	100%	100%	
岡山地方法務局	本局	99%	98%	99%	99%	
岡山地方法務局	岡山西出張所	100%	97%	100%	99%	
岡山地方法務局	備前支局	100%	100%	100%	100%	
岡山地方法務局	高梁支局	100%	100%	100%	100%	
岡山地方法務局	津山支局	99%	100%	99%	99%	
岡山地方法務局	倉敷支局	98%	100%	99%	99%	
岡山地方法務局	笠岡支局	100%	100%	100%	100%	
鳥取地方法務局	本局	100%	99%	99%	99%	

局名	登記所名	H25.6月	H25.11月	H26.6月	平均	備考
鳥取地方法務局	倉吉支局	100%	100%	100%	100%	
鳥取地方法務局	米子支局	99%	100%	100%	100%	
松江地方法務局	益田支局	100%	100%	100%	100%	
松江地方法務局	本局	98%	100%	100%	99%	
松江地方法務局	出雲支局	100%	98%	100%	99%	
松江地方法務局	浜田支局	100%	100%	100%	100%	
福岡法務局	本局	98%	99%	99%	99%	
福岡法務局	粕屋出張所	100%	100%	100%	100%	
福岡法務局	福岡出張所	100%	100%	100%	100%	
福岡法務局	朝倉支局	100%	100%	100%	100%	
福岡法務局	飯塚支局	99%	98%	100%	99%	
福岡法務局	直方支局	100%	100%	100%	100%	
福岡法務局	北九州支局	98%	99%	100%	99%	
福岡法務局	八幡出張所	100%	100%	100%	100%	
福岡法務局	行橋支局	100%	98%	100%	99%	
福岡法務局	田川支局	100%	100%	100%	100%	
福岡法務局	西新出張所	98%	100%	98%	99%	
福岡法務局	箱崎出張所	98%	100%	98%	99%	
福岡法務局	筑紫支局	96%	100%	99%	98%	
福岡法務局	久留米支局	99%	99%	98%	99%	
福岡法務局	柳川支局	100%	100%	100%	100%	
福岡法務局	八女支局	100%	100%	100%	100%	
佐賀地方法務局	本局	100%	100%	100%	100%	
佐賀地方法務局	鳥栖出張所	100%	100%	100%	100%	
佐賀地方法務局	武雄支局	100%	100%	100%	100%	
佐賀地方法務局	伊万里支局	100%	100%	100%	100%	
佐賀地方法務局	唐津支局	97%	100%	97%	98%	
長崎地方法務局	佐世保支局	91%	98%	99%	96%	
長崎地方法務局	平戸支局	100%	100%	100%	100%	
長崎地方法務局	壱岐支局	100%	100%	100%	100%	
長崎地方法務局	対馬支局	96%	100%	100%	99%	
長崎地方法務局	本局	99%	99%	98%	98%	
長崎地方法務局	諫早支局	100%	100%	100%	100%	
長崎地方法務局	島原支局	100%	100%	100%	100%	
長崎地方法務局	五島支局	100%	100%	100%	100%	
大分地方法務局	本局	97%	100%	100%	99%	
大分地方法務局	杵築支局	100%	100%	100%	100%	
大分地方法務局	佐伯支局	100%	100%	100%	100%	
大分地方法務局	竹田支局	100%	100%	100%	100%	
大分地方法務局	中津支局	100%	100%	100%	100%	
大分地方法務局	宇佐支局	100%	100%	100%	100%	
大分地方法務局	日田支局	98%	100%	100%	99%	
熊本地方法務局	本局	94%	97%	99%	97%	
熊本地方法務局	玉名支局	100%	100%	100%	100%	
熊本地方法務局	山鹿支局	100%	100%	100%	100%	

局名	登記所名	H25.6月	H25.11月	H26.6月	平均	備考
熊本地方法務局	阿蘇大津支局	98%	100%	100%	99%	
熊本地方法務局	宇土支局	100%	100%	100%	100%	
熊本地方法務局	八代支局	100%	100%	100%	100%	
熊本地方法務局	人吉支局	100%	100%	100%	100%	
熊本地方法務局	天草支局	100%	100%	100%	100%	
鹿児島地方法務局	本局	100%	99%	99%	99%	
鹿児島地方法務局	種子島出張所	100%	95%	100%	98%	
鹿児島地方法務局	霧島支局	100%	100%	100%	100%	
鹿児島地方法務局	南さつま出張所	100%	100%	100%	100%	
鹿児島地方法務局	川内支局	98%	100%	100%	99%	
鹿児島地方法務局	曾於出張所	100%	100%	96%	99%	
鹿児島地方法務局	奄美支局	100%	100%	100%	100%	
鹿児島地方法務局	出水出張所	100%	100%	100%	100%	
鹿児島地方法務局	鹿屋支局	99%	100%	99%	99%	
宮崎地方法務局	本局	99%	98%	99%	99%	
宮崎地方法務局	都城支局	100%	98%	100%	99%	
宮崎地方法務局	延岡支局	100%	98%	100%	99%	
宮崎地方法務局	日南支局	100%	100%	100%	100%	
宮崎地方法務局	高鍋出張所	100%	100%	97%	99%	
宮崎地方法務局	小林出張所	100%	100%	100%	100%	
那覇地方法務局	本局	98%	94%	99%	97%	
那覇地方法務局	宜野湾出張所	97%	100%	98%	98%	
那覇地方法務局	宮古島支局	100%	100%	92%	97%	
那覇地方法務局	石垣支局	98%	96%	97%	97%	
那覇地方法務局	沖縄支局	100%	100%	100%	100%	
那覇地方法務局	名護支局	100%	100%	100%	100%	
仙台法務局	本局	100%	96%	99%	98%	
仙台法務局	塩竈支局	98%	100%	99%	99%	
仙台法務局	名取出張所	100%	100%	97%	99%	
仙台法務局	大河原支局	96%	100%	100%	99%	
仙台法務局	石巻支局	98%	100%	99%	99%	
仙台法務局	登米支局	100%	97%	100%	99%	
仙台法務局	気仙沼支局	97%	98%	98%	98%	
仙台法務局	古川支局	100%	100%	100%	100%	
福島地方法務局	本局	98%	99%	99%	99%	
福島地方法務局	二本松出張所	98%	100%	100%	99%	
福島地方法務局	郡山支局	99%	97%	91%	96%	
福島地方法務局	白河支局	99%	100%	100%	100%	
福島地方法務局	田島出張所	100%	100%	100%	100%	
福島地方法務局	富岡出張所	100%	100%	100%	100%	
福島地方法務局	相馬支局	100%	100%	100%	100%	
福島地方法務局	いわき支局	100%	99%	98%	99%	
福島地方法務局	若松支局	100%	100%	100%	100%	
山形地方法務局	村山出張所	100%	100%	100%	100%	
山形地方法務局	新庄支局	100%	100%	100%	100%	

局名	登記所名	H25.6月	H25.11月	H26.6月	平均	備考
山形地方法務局	米沢支局	99%	99%	100%	99%	
山形地方法務局	本局	99%	99%	100%	99%	
山形地方法務局	寒河江支局	100%	100%	100%	100%	
山形地方法務局	鶴岡支局	100%	100%	100%	100%	
山形地方法務局	酒田支局	100%	100%	100%	100%	
盛岡地方法務局	本局	95%	100%	98%	98%	
盛岡地方法務局	花巻支局	98%	100%	99%	99%	
盛岡地方法務局	二戸支局	100%	100%	100%	100%	
盛岡地方法務局	大船渡出張所	100%	100%	100%	100%	
盛岡地方法務局	宮古支局	100%	92%	96%	96%	
盛岡地方法務局	一関支局	98%	100%	100%	99%	
盛岡地方法務局	水沢支局	100%	96%	100%	99%	
秋田地方法務局	本荘支局	100%	100%	100%	100%	
秋田地方法務局	湯沢支局	100%	100%	100%	100%	
秋田地方法務局	大曲支局	100%	100%	100%	100%	
秋田地方法務局	本局	100%	100%	99%	100%	
秋田地方法務局	能代支局	100%	100%	100%	100%	
秋田地方法務局	大館支局	100%	100%	100%	100%	
青森地方法務局	本局	99%	100%	100%	100%	
青森地方法務局	むつ支局	100%	100%	100%	100%	
青森地方法務局	五所川原支局	100%	100%	98%	99%	
青森地方法務局	弘前支局	100%	100%	100%	100%	
青森地方法務局	八戸支局	100%	100%	100%	100%	
青森地方法務局	十和田支局	99%	100%	100%	100%	
札幌法務局	本局	100%	98%	99%	99%	
札幌法務局	小樽支局	100%	100%	97%	99%	
札幌法務局	南出張所	100%	100%	100%	100%	
札幌法務局	西出張所	100%	100%	100%	100%	
札幌法務局	北出張所	99%	99%	100%	99%	
札幌法務局	滝川支局	100%	100%	100%	100%	
札幌法務局	岩見沢支局	100%	100%	100%	100%	
札幌法務局	日高支局	100%	100%	100%	100%	
札幌法務局	倶知安支局	100%	100%	100%	100%	
札幌法務局	白石出張所	100%	99%	100%	100%	
札幌法務局	恵庭出張所	98%	98%	100%	99%	
札幌法務局	江別出張所	96%	100%	100%	99%	
札幌法務局	室蘭支局	100%	100%	97%	99%	
札幌法務局	苫小牧支局	99%	99%	100%	99%	
函館地方法務局	本局	100%	100%	100%	100%	
函館地方法務局	八雲支局	100%	100%	100%	100%	
旭川地方法務局	本局	100%	100%	100%	100%	
旭川地方法務局	名寄支局	100%	100%	96%	99%	
旭川地方法務局	稚内支局	100%	100%	100%	100%	
釧路地方法務局	本局	99%	97%	99%	98%	
釧路地方法務局	帯広支局	98%	99%	100%	99%	

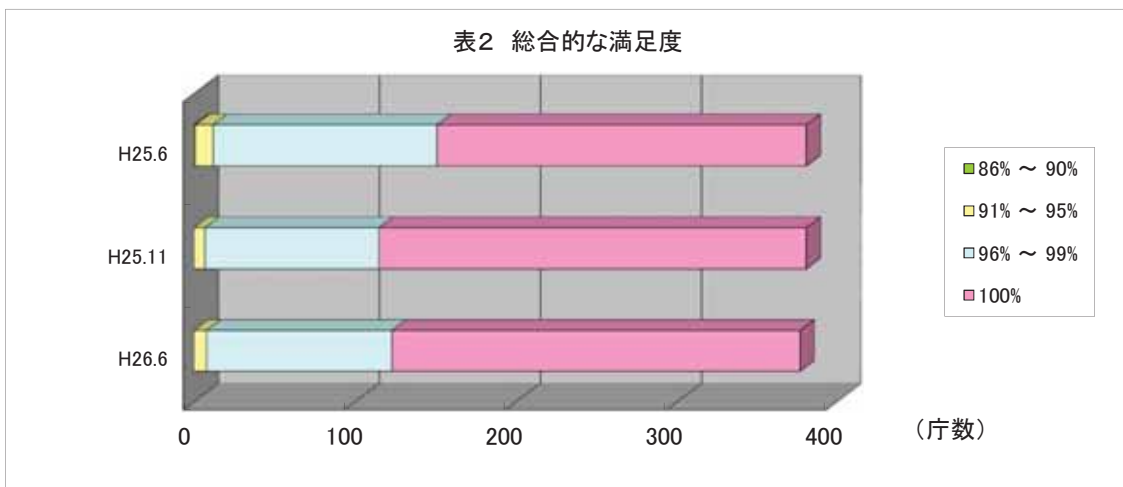
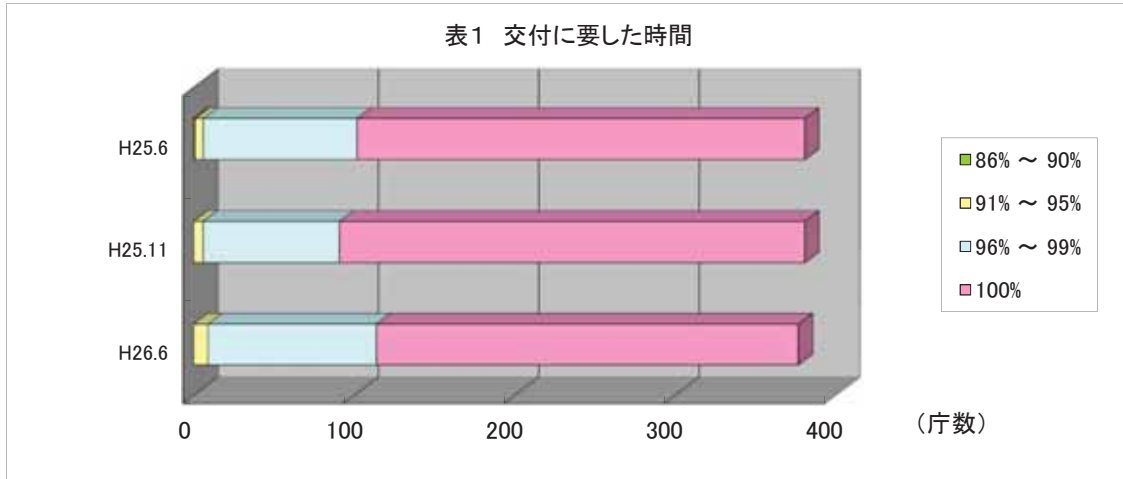


局名	登記所名	H25.6月	H25.11月	H26.6月	平均	備考
釧路地方法務局	中標津出張所	100%	100%	100%	100%	
釧路地方法務局	北見支局	97%	98%	98%	98%	
高松法務局	本局	99%	98%	100%	99%	
高松法務局	寒川出張所	100%	100%	100%	100%	
高松法務局	丸亀支局	100%	99%	100%	100%	
高松法務局	観音寺支局	100%	100%	100%	100%	
徳島地方法務局	本局	96%	99%	99%	98%	
徳島地方法務局	阿南支局	100%	100%	100%	100%	
徳島地方法務局	美馬支局	96%	95%	100%	97%	
高知地方法務局	本局	98%	99%	99%	99%	
高知地方法務局	いの支局	100%	100%		100%	平成26年5月7日本局へ統合
高知地方法務局	香美支局	95%	100%	100%	98%	
高知地方法務局	須崎支局	100%	97%	100%	99%	
高知地方法務局	安芸支局	100%	100%	100%	100%	
高知地方法務局	四万十支局	96%	100%	100%	99%	
松山地方法務局	本局	99%	99%	99%	99%	
松山地方法務局	西条支局	100%	100%	100%	100%	
松山地方法務局	四国中央支局	98%	100%	100%	99%	
松山地方法務局	今治支局	100%	100%	100%	100%	
松山地方法務局	砥部出張所	100%	100%	100%	100%	
松山地方法務局	大洲支局	100%	100%	98%	99%	
松山地方法務局	宇和島支局	100%	100%	100%	100%	

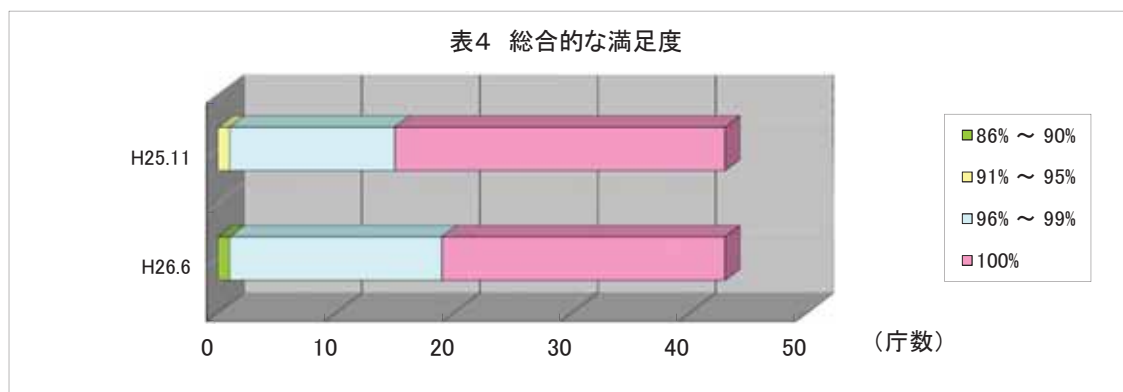
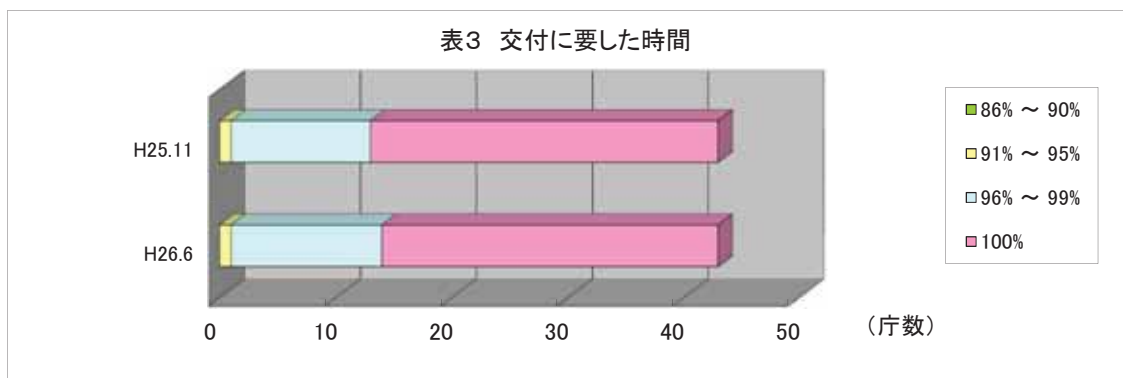
※ 小数点第1位四捨五入。

※ 横浜地方法務局、さいたま地方法務局及び前橋地方法務局については、平成25年6月は従前の実施要項に基づく契約期間であるため、割合を記載していない。

1 平成24年度契約



2 平成25年度契約



## 委託対象登記所の実施経費(単年度)

局名	庁数	受託事業者名	国が実施していたときの経費(千円)	委託業務に係る実施経費(※)(千円)	経費削減効果(千円)	(参考)前回評価時の経費削減効果(千円)
東京法務局①	5	一般財団法人民事法務協会	455,384	248,100	207,284	193,818
東京法務局②	9	テンプスタッフ株式会社	537,431	292,800	244,631	228,740
東京法務局③	10	テンプスタッフ株式会社	444,923	242,400	202,523	189,367
横浜地方法務局	16	テンプスタッフ株式会社	595,950	395,538	200,412	215,745
さいたま地方法務局	17	日本郵便オフィスサポート株式会社	497,002	306,180	190,822	214,699
千葉地方法務局	15	日本郵便オフィスサポート株式会社	435,724	269,892	165,832	177,931
水戸地方法務局	11	テンプスタッフ株式会社	203,019	136,800	66,219	61,033
宇都宮地方法務局	8	テンプスタッフ株式会社	146,145	112,500	33,645	46,504
前橋地方法務局	9	テンプスタッフグロウ株式会社	160,015	125,684	34,331	58,095
静岡地方法務局	13	日本郵便オフィスサポート株式会社	332,123	214,200	117,923	143,382
甲府地方法務局	5	テンプスタッフファミリエ株式会社	75,643	55,655	19,988	26,535
長野地方法務局	10	テンプスタッフファミリエ株式会社	241,717	114,000	127,717	137,420
新潟地方法務局	12	テンプスタッフフォーラム株式会社	278,649	128,634	150,015	142,008
大阪法務局①	5	日本郵便オフィスサポート株式会社	544,272	217,942	326,330	270,747
大阪法務局②	6	テンプスタッフ株式会社	281,667	225,600	56,067	116,712
京都地方法務局	11	有限会社鳳晋	252,575	146,700	105,875	118,420
神戸地方法務局	17	日本郵便オフィスサポート株式会社	478,247	295,571	182,676	200,028
奈良地方法務局	5	日本郵便オフィスサポート株式会社	95,559	72,892	22,667	37,406
大津地方法務局	8	日本郵便オフィスサポート株式会社	133,488	75,487	58,001	60,408
和歌山地方法務局	7	日本郵便オフィスサポート株式会社	79,077	65,117	13,960	31,953
名古屋法務局	14	テンプスタッフ・ピープル株式会社	595,638	344,670	250,968	282,120
津地方法務局	9	有限会社鳳晋	146,931	105,453	41,478	50,751
岐阜地方法務局	7	テンプスタッフ・ピープル株式会社	211,861	110,697	101,164	104,047
福井地方法務局	4	アイビーエージエント株式会社	63,664	55,500	8,164	21,200
金沢地方法務局	4	テンプスタッフフォーラム株式会社	115,916	63,887	52,029	47,034
富山地方法務局	4	日本郵便オフィスサポート株式会社	111,790	61,097	50,693	37,983
広島法務局	8	日本郵便オフィスサポート株式会社	233,839	148,075	85,764	96,719

局名	庁数	受託事業者名	国が実施していたときの経費(千円)	委託業務に係る実施経費(※)(千円)	経費削減効果(千円)	(参考)前回評価時の経費削減効果(千円)
山口地方法務局	7	有限会社鳳晋	142,214	92,100	50,114	61,149
岡山地方法務局	7	株式会社リョービシステムサービス	175,134	88,140	86,994	85,737
鳥取地方法務局	3	テンプスタッフフォーラム株式会社	58,257	42,867	15,390	22,038
松江地方法務局	4	株式会社東武	72,740	37,800	34,940	33,908
福岡法務局	16	日本郵便オフィスサポート株式会社	433,090	241,950	191,140	248,328
佐賀地方法務局	5	日本郵便オフィスサポート株式会社	69,380	44,682	24,698	16,749
長崎地方法務局	8	株式会社総合人材センター	114,247	59,340	54,907	52,157
大分地方法務局	7	日本郵便オフィスサポート株式会社	121,213	75,600	45,613	49,813
熊本地方法務局	8	日本郵便オフィスサポート株式会社	117,442	89,940	27,502	33,031
鹿児島地方法務局	9	日本郵便オフィスサポート株式会社	142,622	94,350	48,272	69,649
宮崎地方法務局	6	株式会社総合人材センター	91,306	44,850	46,456	51,578
那覇地方法務局	6	日本郵便オフィスサポート株式会社	135,693	72,425	63,268	78,367
仙台法務局	8	日本郵便オフィスサポート株式会社	166,944	121,136	45,808	79,952
福島地方法務局	9	株式会社マックスコム	153,783	107,640	46,143	65,100
山形地方法務局	7	テンプスタッフ・カメイ株式会社	98,052	77,100	20,952	46,094
盛岡地方法務局	7	日本郵便オフィスサポート株式会社	117,210	78,712	38,498	51,375
秋田地方法務局	6	日本郵便オフィスサポート株式会社	92,873	69,905	22,968	39,197
青森地方法務局	6	テンプスタッフ・カメイ株式会社	140,461	76,500	63,961	82,249
札幌法務局	14	テンプスタッフ株式会社	239,854	186,780	53,074	81,688
函館地方法務局	2	テンプスタッフ株式会社	36,114	30,900	5,214	16,269
旭川地方法務局	3	東京ソフト株式会社	56,163	42,000	14,163	22,088
釧路地方法務局	4	テンプスタッフ株式会社	95,860	60,780	35,080	41,133
高松法務局	4	日本郵便オフィスサポート株式会社	69,532	56,670	12,862	29,212
徳島地方法務局	3	日本郵便オフィスサポート株式会社	96,550	46,650	49,900	47,270
高知地方法務局	6	日本郵便オフィスサポート株式会社	77,916	52,494	25,422	37,344
松山地方法務局	7	日本郵便オフィスサポート株式会社	129,394	80,413	48,981	57,412
計	421		10,992,293	6,702,795	4,289,498	4,809,692

※ 委託業務に係る実施経費は、平成25年度分の契約金額を計上(平成25年度契約局は月額分を年額相当額で計上。)

## 【当初入札結果】

番号	局名	提案書提出事業者数	応札事業者数	入札回数	結果	落札者
1	東京①	8	4	1	落札	(財)民事法務協会
2	東京②	7	3	30	落札	テンプスタッフ(株)
3	東京③	5	3	12	不調	—
4	横浜	6	2	22	不調	—
5	さいたま	8	3	2	不調	—
6	千葉	6	4	10	不調	—
7	水戸	6	2	3	不調	—
8	宇都宮	6	2	5	不調	—
9	前橋	6	4	3	不調	—
10	静岡	7	2	1	落札	日本郵便オフィスサポート(株)
11	甲府	6	4	4	不調	—
12	長野	4	1	3	落札	テンプスタッフファミリエ(株)
13	新潟	7	3	3	不調	—
14	大阪①	7	5	5	不調	—
15	大阪②	7	5	1	落札	テンプスタッフ(株)
16	京都	6	5	3	不調	—
17	神戸	6	3	9	不調	—
18	奈良	5	3	3	不調	—
19	大津	4	1	1	不調	—
20	和歌山	6	3	8	不調	—
21	名古屋	6	4	3	不調	—
22	津	6	3	1	落札	(有)鳳晋
23	岐阜	7	4	2	不調	—
24	福井	4	3	1	不調	—
25	金沢	4	3	5	不調	—
26	富山	5	4	1	落札	日本郵便オフィスサポート(株)
27	広島	5	2	3	不調	—
28	山口	5	2	2	不調	—
29	岡山	8	5	1	落札	(株)リョービシステムサービス
30	鳥取	3	2	1	不調	—
31	松江	4	3	1	落札	(株)東武
32	福岡	9	6	2	不調	—
33	佐賀	6	2	4	不調	—
34	長崎	2	2	1	落札	(株)総合人材センター
35	大分	6	2	5	不調	—
36	熊本	5	4	2	不調	—
37	鹿児島	4	2	3	不調	—
38	宮崎	4	2	3	不調	—
39	那覇	4	2	2	不調	—
40	仙台	7	2	7	不調	—
41	福島	4	0	—	取消	—
42	山形	5	1	9	不調	—
43	盛岡	7	2	4	不調	—
44	秋田	6	1	1	不調	—
45	青森	6	2	6	不調	—
46	札幌	8	4	2	不調	—
47	函館	5	2	4	不調	—
48	旭川	6	4	7	不調	—
49	釧路	4	4	3	不調	—
50	高松	5	3	4	不調	—
51	徳島	4	2	3	不調	—
52	高知	3	2	3	落札	日本郵便オフィスサポート(株)
53	松山	5	3	2	不調	—
	合計	295	151	—	落札:11 不調等:42	—

○ 提案書提出事業者数…1入札当たり5.6者(=295者/53入札)

○ 応札事業者数…1入札当たり2.8者(=151者/53入札)

【再度公告入札結果】

別紙7-2

番号	局名	提案書提出事業者数	応札事業者数	入札回数	結果	落札者
1	東京③	3	3	1	落札	テンプスタッフ(株)
2	千葉	5	4	1	落札	(株)メルファム
3	水戸	4	2	3	随契	テンプスタッフ(株)
4	宇都宮	5	3	1	落札	テンプスタッフ(株)
5	甲府	5	4	1	落札	テンプスタッフファミリエ(株)
6	新潟	5	3	1	落札	テンプスタッフフォーラム(株)
7	大阪①	7	6	1	落札	(株)メルファム
8	京都	6	5	6	随契	(有)鳳晋
9	神戸	5	3	2	不調	—
10	奈良	5	3	1	落札	(株)メルファム
11	大津	6	5	1	落札	(株)メルファム
12	和歌山	5	3	1	落札	(株)メルファム
13	名古屋	6	4	1	落札	テンプスタッフ・ピープル(株)
14	岐阜	5	3	1	落札	テンプスタッフ・ピープル(株)
15	福井	5	3	2	落札	アイビーエージェント(株)
16	金沢	5	2	1	落札	テンプスタッフフォーラム(株)
17	広島	4	2	1	落札	(株)メルファム
18	山口	4	2	9	不調	—
19	鳥取	4	2	2	不調	—
20	福岡	8	6	1	落札	(株)メルファム
21	佐賀	4	2	3	落札	(株)メルファム
22	大分	3	2	1	落札	(株)メルファム
23	熊本	6	5	2	落札	(株)メルファム
24	鹿児島	4	2	1	落札	(株)メルファム
25	宮崎	3	2	1	落札	(株)総合人材センター
26	那覇	4	2	1	随契	(株)メルファム
27	仙台	5	4	1	落札	(株)メルファム
28	福島	5	2	9	不調	—
29	山形	5	3	1	落札	テンプスタッフ・カメイ(株)
30	盛岡	4	2	2	落札	(株)メルファム
31	秋田	4	2	4	落札	(株)メルファム
32	青森	5	3	1	落札	テンプスタッフ・カメイ(株)
33	札幌	8	4	4	不調	—
34	函館	7	4	3	落札	テンプスタッフ(株)
35	旭川	6	4	3	不調	—
36	釧路	6	4	2	不調	—
37	高松	5	4	1	落札	(株)メルファム
38	徳島	3	2	3	随契	(株)メルファム
39	松山	4	3	2	随契	(株)メルファム
	合計	193	124	—	落札等:32 不調:7	—

- 提案書提出事業者数・・・1入札当たり4.9者(=193者/39入札)
- 応札事業者数・・・・・・・1入札当たり3.2者(=124者/39入札)

## 【再々度公告入札結果】

番号	局名	提案書提出 事業者数	応札事業者数	入札回数	結果	落札者
1	神戸	2	2	1	随契	(株)メルファム
2	山口	2	2	1	落札	(株)鳳晋
3	鳥取	1	1	1	落札	テンプスタッフフォーラム(株)
4	福島	2	2	1	落札	(株)マックスコム
5	札幌	5	4	1	落札	テンプスタッフ(株)
6	旭川	4	3	1	落札	東京ソフト(株)
7	釧路	4	4	1	落札	テンプスタッフ(株)
	合計	20	18	-	落札等:7	-

○ 提案書提出事業者数・・・1入札当たり2.9者(=20者/7入札)

○ 応札事業者数・・・・・・・1入札当たり2.6者(=18者/7入札)



【再度公告入札結果(平成25年度契約局)】

別紙7-4

番号	局名	提案書提出事業者数	応札事業者数	入札回数	結果	落札者
1	横浜	5	3	1	落札	テンプスタッフ(株)
2	さいたま	5	3	1	落札	メルファム(株)
3	前橋	7	4	1	落札	テンプスタッフグロウ(株)
合計		17	10	-	落札:3	-

- 提案書提出事業者数・・・1入札当たり5.7者(=17者/3入札)
- 応札事業者数・・・・・・・1入札当たり3.3者(=10者/3入札)

## 総事件数一覧

局名	年度	登記事項 証明書	うち オンライン	要約書 (閲覧)	印鑑証明	うち オンライン	地図等の 写しの交付	うち オンライン	地図等の 閲覧	その他	うち オンライン	年度計	総事件数
東京法務局①	平成25年度	4,177,110	1,772,678	230,539	1,446,951	87,105	303,708	22,448	706	30,187	90	6,189,201	10,929,792
	平成26年度	3,051,140	1,329,919	385,667	1,078,006	76,061	205,628	14,658	2,477	17,673	90	4,740,591	
東京法務局②	平成25年度	4,188,854	1,373,245	364,166	1,491,364	337,587	399,399	42,066	1,329	18,458	178	6,463,570	11,209,668
	平成26年度	3,130,990	996,576	304,380	1,024,452	209,720	270,665	25,890	875	14,736	205	4,746,098	
東京法務局③	平成25年度	2,256,256	455,423	563,629	454,963	23,815	520,694	20,494	3,257	10,847	479	3,809,646	6,663,266
	平成26年度	1,713,435	347,523	440,556	334,895	23,181	359,878	16,402	1,491	3,365	10	2,853,620	
横浜地方法務局	平成25年度	3,552,557	704,964	1,211,609	740,751	54,411	641,247	27,069	260,849	515	34	6,407,528	11,027,759
	平成26年度	2,564,194	522,194	924,285	531,730	37,135	435,263	22,601	164,368	391	31	4,620,231	
さいたま地方法務局	平成25年度	3,012,441	657,563	1,342,639	519,932	14,035	738,127	23,577	63,414	607	21	5,677,160	9,590,295
	平成26年度	2,100,786	476,897	919,200	370,314	8,412	496,937	17,471	25,454	444	11	3,913,135	
千葉地方法務局	平成25年度	2,439,544	550,047	820,977	420,485	22,014	537,771	36,627	118,085	679	8	4,337,541	7,394,193
	平成26年度	1,763,353	417,960	571,934	295,857	17,161	354,618	21,462	70,407	483	3	3,056,652	
水戸地方法務局	平成25年度	1,270,034	184,237	609,213	201,475	3,886	301,468	9,090	63,333	150	0	2,445,673	4,151,547
	平成26年度	912,390	134,834	393,396	138,869	3,596	201,743	6,322	59,349	127	6	1,705,874	
宇都宮地方法務局	平成25年度	867,871	180,224	547,976	159,538	3,537	191,376	6,916	116,279	108	1	1,883,148	3,326,720
	平成26年度	634,177	139,161	437,695	111,730	2,298	145,764	5,536	114,108	98	1	1,443,572	
前橋地方法務局	平成25年度	954,164	172,512	274,167	182,917	3,760	247,665	8,534	34,237	76	1	1,693,226	2,945,231
	平成26年度	673,904	127,154	246,800	130,467	3,155	181,015	6,332	19,669	150	27	1,252,005	
静岡地方法務局	平成25年度	1,379,114	328,383	767,565	335,670	6,704	302,810	16,334	89,862	182	10	2,875,203	5,046,059
	平成26年度	1,007,553	240,184	631,155	232,900	7,751	207,205	10,153	91,832	211	15	2,170,856	
甲府地方法務局	平成25年度	360,206	55,924	487,112	63,276	160	66,891	2,771	106,416	43	3	1,083,944	1,894,791
	平成26年度	261,444	44,100	384,248	47,123	162	46,632	1,978	71,372	28	5	810,847	
長野地方法務局	平成25年度	822,168	142,981	601,766	180,964	498	216,355	5,519	141,196	215	6	1,962,664	3,380,609
	平成26年度	567,372	106,666	477,261	127,367	390	163,072	4,422	82,710	163	2	1,417,945	
新潟地方法務局	平成25年度	770,482	135,897	879,789	177,859	595	119,199	5,308	120,177	574	8	2,068,080	3,612,030
	平成26年度	532,513	98,854	713,060	123,409	583	77,952	3,930	96,547	469	6	1,543,950	
大阪法務局①	平成25年度	2,569,271	798,980	1,630,162	651,391	52,228	319,627	26,633	30,123	1,533	56	5,202,107	9,095,330
	平成26年度	1,832,611	620,239	1,303,236	514,292	92,770	228,047	19,016	14,007	1,030	66	3,893,223	
大阪法務局②	平成25年度	1,973,027	581,774	1,486,851	313,792	3,667	353,515	19,318	43,964	369	40	4,171,518	7,186,754
	平成26年度	1,427,547	422,235	1,088,041	230,684	3,638	240,955	14,551	27,718	291	41	3,015,236	
京都地方法務局	平成25年度	1,420,980	379,868	751,360	231,918	3,971	250,822	9,714	45,022	162	12	2,700,264	4,614,309
	平成26年度	1,033,275	286,851	503,337	161,967	2,861	180,121	7,254	35,185	160	9	1,914,045	
神戸地方法務局	平成25年度	2,102,677	392,356	1,104,727	458,746	6,086	380,845	17,698	186,088	579	20	4,233,662	7,353,827
	平成26年度	1,565,700	297,391	824,511	323,436	4,707	263,334	13,589	142,713	471	13	3,120,165	
奈良地方法務局	平成25年度	597,380	108,631	230,125	72,581	76	135,527	5,569	14,777	33	6	1,050,423	1,804,483
	平成26年度	431,755	75,991	160,251	50,108	61	103,881	4,222	8,020	45	6	754,060	
大津地方法務局	平成25年度	599,911	152,790	688,645	102,546	2,256	103,353	4,755	87,081	28	0	1,581,564	2,967,782
	平成26年度	445,726	109,480	724,523	72,198	1,362	72,800	3,143	70,957	14	0	1,386,218	
和歌山地方法務局	平成25年度	470,001	82,537	686,780	64,505	19	77,927	4,636	89,265	41	2	1,388,519	2,388,267
	平成26年度	341,648	60,225	495,441	44,337	36	53,135	3,513	65,131	56	4	999,748	
名古屋法務局	平成25年度	2,728,693	646,332	1,315,708	894,527	30,232	610,009	44,493	15,443	284	16	5,564,664	9,611,738
	平成26年度	1,959,946	481,527	1,031,595	632,256	20,436	412,832	32,006	10,198	247	30	4,047,074	
津地方法務局	平成25年度	732,094	107,344	770,629	151,098	123	168,219	3,941	201,962	213	4	2,024,215	3,726,653
	平成26年度	530,488	82,144	736,280	104,029	113	119,591	3,198	212,009	41	0	1,702,438	
岐阜地方法務局	平成25年度	780,145	132,265	873,304	201,633	571	195,787	7,718	69,556	87	6	2,120,512	3,570,929
	平成26年度	557,703	94,381	558,131	138,528	456	134,880	4,803	61,072	103	28	1,450,417	
福井地方法務局	平成25年度	314,615	46,034	260,357	85,058	3,295	73,147	2,167	15,712	31	0	748,920	1,285,611
	平成26年度	229,175	32,796	184,525	57,082	2,726	51,740	1,910	14,144	25	0	536,691	
金沢地方法務局	平成25年度	433,612	95,110	350,485	124,440	6,392	63,356	4,449	40,086	45	1	1,012,024	1,734,285
	平成26年度	299,829	68,647	262,041	82,608	3,931	49,433	2,808	28,309	41	3	722,261	
富山地方法務局	平成25年度	398,956	69,157	393,713	118,968	1,582	83,009	1,462	20,198	40	0	1,014,884	1,801,370
	平成26年度	313,623	51,118	297,605	81,134	723	66,088	1,045	28,005	31	0	786,486	
広島法務局	平成25年度	1,126,288	281,527	633,032	229,942	6,181	275,871	20,651	64,699	5,096	230	2,334,928	4,135,346
	平成26年度	866,675	206,291	505,181	175,227	5,207	207,848	12,899	41,793	3,694	171	1,800,418	

山口地方事務局	平成25年度	554,233	77,463	515,336	110,068	4,251	103,362	1,808	100,404	698	10	1,384,101	2,407,940
	平成26年度	396,092	60,007	420,319	68,550	2,393	73,846	1,370	64,749	283	34	1,023,839	
岡山地方事務局	平成25年度	744,981	179,268	394,905	160,163	610	137,472	9,166	42,177	278	9	1,479,976	2,751,926
	平成26年度	557,234	135,670	461,979	113,647	567	96,902	8,081	42,000	188	10	1,271,950	
鳥取地方事務局	平成25年度	199,405	36,229	293,633	41,599	9	42,034	1,655	62,894	66	8	639,631	1,077,689
	平成26年度	142,250	27,494	192,615	29,086	24	27,886	1,363	46,188	33	4	438,058	
松江地方事務局	平成25年度	247,797	41,977	453,451	47,217	481	44,380	1,578	77,983	72	17	870,900	1,621,696
	平成26年度	184,684	32,069	448,450	31,028	352	32,252	1,373	54,327	55	15	750,796	
福岡法務局	平成25年度	2,401,004	631,513	536,596	430,473	1,166	535,861	26,837	29,352	597	187	3,933,883	6,640,017
	平成26年度	1,635,628	403,701	388,402	317,037	3,040	344,748	18,114	19,687	632	403	2,706,134	
佐賀地方事務局	平成25年度	287,232	35,202	274,296	50,206	4	66,420	1,123	36,140	27	2	714,321	1,247,276
	平成26年度	206,445	28,598	216,827	35,727	11	45,400	870	28,503	53	0	532,955	
長崎地方事務局	平成25年度	497,035	68,246	513,901	78,521	481	153,377	4,538	65,121	93	1	1,308,048	2,249,519
	平成26年度	365,609	52,519	341,761	55,554	273	116,669	3,042	61,833	45	0	941,471	
大分地方事務局	平成25年度	470,391	83,973	717,033	86,225	1	80,136	3,178	76,328	97	0	1,430,210	2,321,697
	平成26年度	333,282	59,788	376,810	61,989	12	53,274	2,057	66,026	106	4	891,487	
熊本地方事務局	平成25年度	688,767	130,759	578,670	134,198	97	130,465	5,127	109,210	338	1	1,641,648	2,862,002
	平成26年度	495,190	96,855	469,050	95,985	75	84,931	3,481	75,027	171	9	1,220,354	
鹿児島地方事務局	平成25年度	733,270	146,804	487,174	120,050	225	149,326	10,838	42,926	279	47	1,533,025	2,649,848
	平成26年度	510,082	112,153	382,458	83,930	78	105,152	8,138	34,920	281	59	1,116,823	
宮崎地方事務局	平成25年度	438,086	83,936	416,620	78,310	1,747	88,967	5,422	77,843	118	4	1,099,944	1,968,633
	平成26年度	330,595	64,071	369,657	55,802	1,996	69,178	3,532	43,352	105	13	868,689	
那覇地方事務局	平成25年度	658,321	93,533	227,883	84,357	26	153,975	4,386	15,107	64	1	1,139,707	1,911,214
	平成26年度	478,324	70,598	109,532	64,031	41	111,239	3,180	8,347	34	1	771,507	
仙台北法務局	平成25年度	1,263,657	227,254	695,238	197,177	2,788	197,845	10,447	82,193	196	53	2,436,306	4,171,323
	平成26年度	873,822	168,295	478,654	143,718	1,839	167,464	8,062	71,178	181	44	1,735,017	
福島地方事務局	平成25年度	889,131	143,092	577,875	156,777	1,433	163,182	5,684	89,596	98	0	1,876,659	3,284,603
	平成26年度	684,276	118,403	417,775	114,007	1,321	124,068	4,245	67,720	98	0	1,407,944	
山形地方事務局	平成25年度	386,762	60,636	300,964	81,887	89	110,362	2,091	33,519	2,041	2	915,535	1,562,667
	平成26年度	289,466	47,915	198,782	59,715	82	74,514	1,971	23,007	1,648	0	647,132	
盛岡地方事務局	平成25年度	610,019	65,663	540,227	82,016	813	140,775	3,574	50,217	150	0	1,423,404	2,522,720
	平成26年度	449,503	49,818	452,693	57,635	442	107,946	2,657	31,468	71	13	1,099,316	
秋田地方事務局	平成25年度	353,439	59,036	341,742	63,914	87	80,559	2,884	87,034	49	1	926,737	1,555,919
	平成26年度	271,242	44,417	202,552	45,747	84	54,414	2,190	55,185	42	5	629,182	
青森地方事務局	平成25年度	498,002	78,573	178,319	87,175	772	138,274	6,232	10,848	36	3	912,654	1,585,623
	平成26年度	372,239	57,170	124,299	59,933	663	107,455	4,695	9,021	22	0	672,969	
札幌法務局	平成25年度	1,214,512	237,402	157,438	300,262	11,144	294,912	7,167	1,542	229	10	1,968,895	3,372,683
	平成26年度	859,765	179,669	107,903	219,397	8,710	215,461	5,346	1,071	191	11	1,403,788	
函館地方事務局	平成25年度	175,330	26,961	23,394	97,372	63,759	38,093	1,737	1,042	36	2	335,267	587,513
	平成26年度	128,211	19,181	23,229	70,166	46,094	28,622	1,429	1,984	34	3	252,246	
旭川地方事務局	平成25年度	284,947	40,684	70,131	47,849	2,319	67,782	1,113	9,933	54	3	480,696	820,878
	平成26年度	205,373	28,942	45,516	34,574	1,485	47,919	882	6,773	27	0	340,182	
釧路地方事務局	平成25年度	373,918	71,571	147,102	64,183	328	127,995	2,283	6,823	196	7	720,217	1,190,672
	平成26年度	250,612	50,497	93,964	44,976	232	74,327	1,192	6,501	75	12	470,455	
高松法務局	平成25年度	454,178	84,996	201,734	84,824	2,541	109,944	3,871	11,177	83	2	861,940	1,457,906
	平成26年度	328,817	61,694	124,053	61,515	1,743	75,915	2,719	5,576	90	2	595,966	
徳島地方事務局	平成25年度	291,531	47,813	480,677	53,661	110	45,364	2,926	96,176	87	6	967,496	1,736,304
	平成26年度	217,466	37,655	419,638	38,431	56	32,117	2,048	60,996	160	24	768,808	
高知地方事務局	平成25年度	299,290	45,770	515,759	41,355	18	76,309	2,484	125,337	189	1	1,058,239	1,813,227
	平成26年度	207,907	32,335	368,178	29,159	31	51,213	1,750	98,407	124	0	754,988	
松山地方事務局	平成25年度	581,303	103,085	517,301	97,840	596	131,193	5,166	28,831	130	0	1,356,598	2,300,580
	平成26年度	413,818	80,042	333,103	73,603	1,108	99,589	3,898	23,812	57	1	943,982	

※平成26年度は、平成26年4月から12月までの事件数。