

平成 29 年 1 月 13 日
近畿総合通信局近畿 2 府 4 県におけるブロードバンド及び
携帯電話・PHS の普及状況（平成 28 年 9 月末）

近畿総合通信局（局長：関 啓一郎）は、平成 28 年 9 月末現在の近畿 2 府 4 県におけるブロードバンド及び携帯電話・PHS の普及状況について、以下のとおり取りまとめたので公表します。

1 ブロードバンドサービスの普及状況

- FTTH アクセスサービスの契約数は 4,985,743 (4,947,989※) であり、前四半期からの増加数は 37,754 となっています。また、世帯普及率は 52.7% (51.9%) となり、全国平均の 50.3% (49.1%) を 2.4 ポイント上回っています。なお、都道府県別の FTTH の世帯普及率では、滋賀県、京都府がそれぞれ 64.3% (63.6%)、59.4% (58.8%) で引き続き全国で 1 位、2 位となっています。

※注： 括弧内の数字は前四半期の各数値であり、世帯普及率については、世帯数の数値更新に伴い、前四半期の契約数を平成 28 年住民基本台帳 (H28.1.1 現在)【総務省公表】の世帯数で再計算しています。 [別紙、参考-図 3]

- ブロードバンドサービスの契約数は 27,745,672、前四半期からの増加数は 955,249 となっています (全国の契約数は 174,519,962、増加数は 7,279,605)。
[別紙、参考-図 1・2]
- その他の各アクセスサービスについては別紙「ブロードバンドサービスの普及状況等（平成 28 年 9 月末現在）」のとおりとなっています。

2 携帯電話・PHS の普及状況

- 3.9 - 4 世代 LTE 方式の契約数は 14,135,173 であり、前四半期からの伸び率は 2.6% (全国の契約数 94,076,869、伸び率は 4.0%) となっています。一方、第 3 世代の契約数は 9,110,885、伸び率はマイナス 4.4% (全国の契約数は 65,470,740、伸び率はマイナス 2.4%) となっています。[別紙、参考-図 4・5]
- 携帯電話・PHS の契約数は 23,719,932 であり、前四半期からは 77,258 の減少 (全国の契約数は 163,257,392、1,825,964 の増加) となっています。また、携帯電話・PHS の個別の契約数等については、別紙「移動体通信 (携帯電話・PHS) の普及状況等 (平成 28 年 9 月末現在)」のとおりとなっています。

【別紙】ブロードバンドの普及状況等、移動体通信 (携帯電話・PHS) の普及状況等

【参考】ブロードバンドの普及状況等関連グラフ 図 1 ~ 3

移動体通信 (携帯電話・PHS) の普及状況等関連グラフ . . . 図 4・5

連絡先：情報通信部電気通信事業課
(担当：原、松山)
電 話：06-6942-8517

ブロードバンドの普及状況等関連グラフ

(平成 28 年 9 月末現在)

図 1 各府県別のブロードバンド契約数と世帯普及率（固定系）

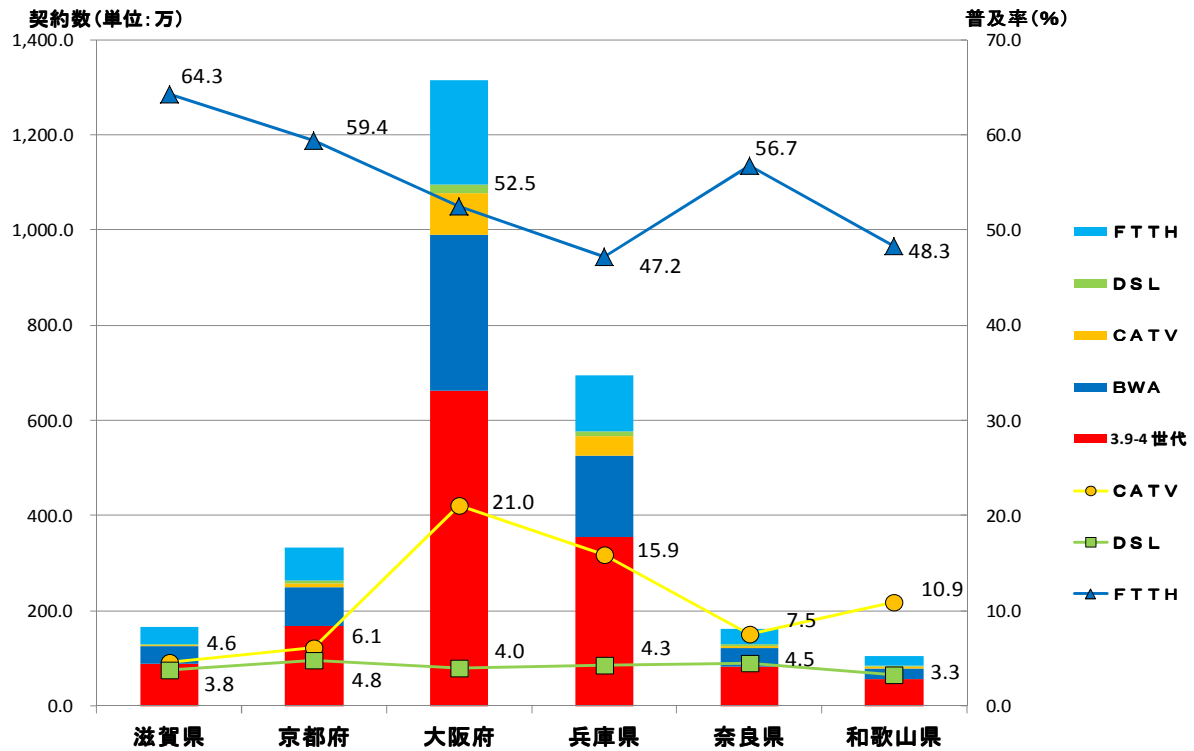


図 2 ブロック別のブロードバンド契約数と世帯普及率（固定系）

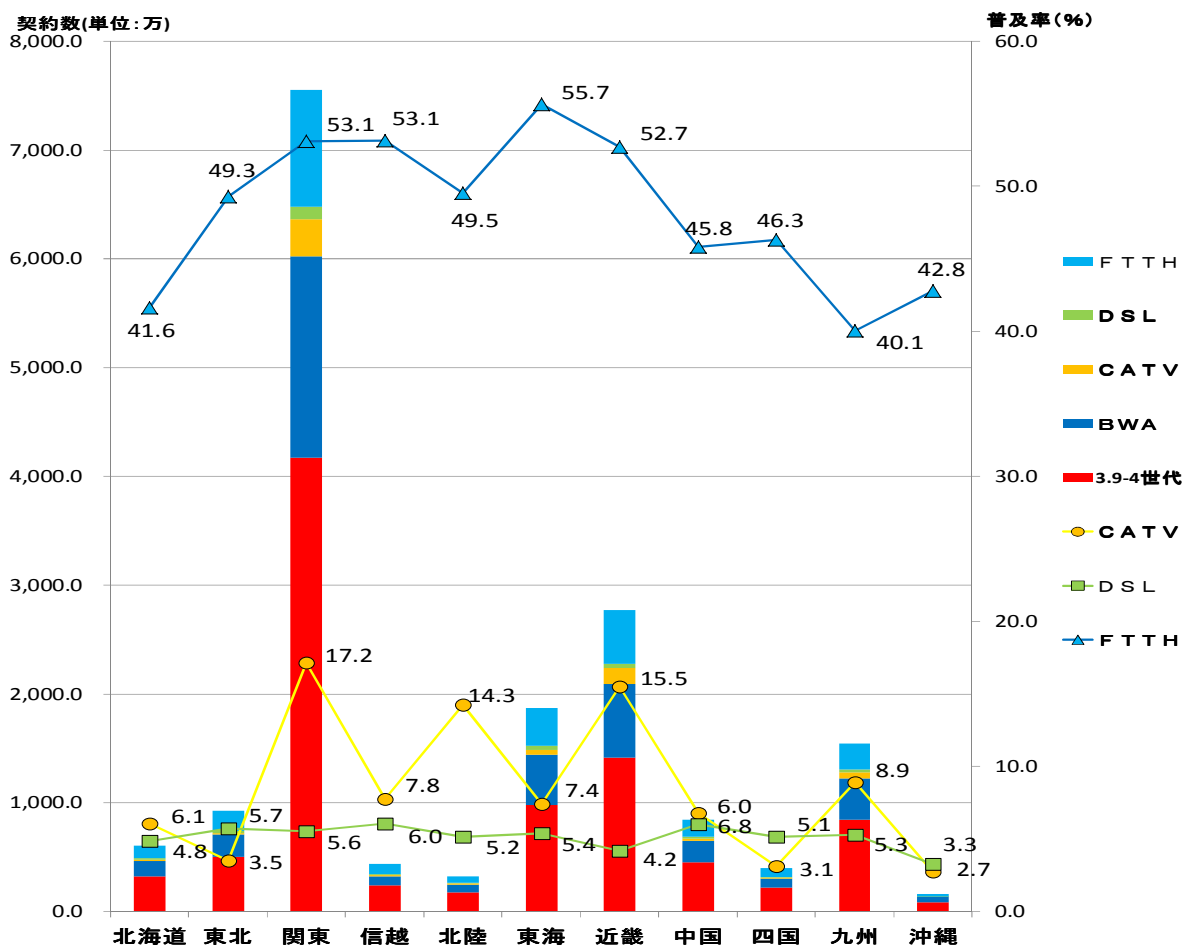
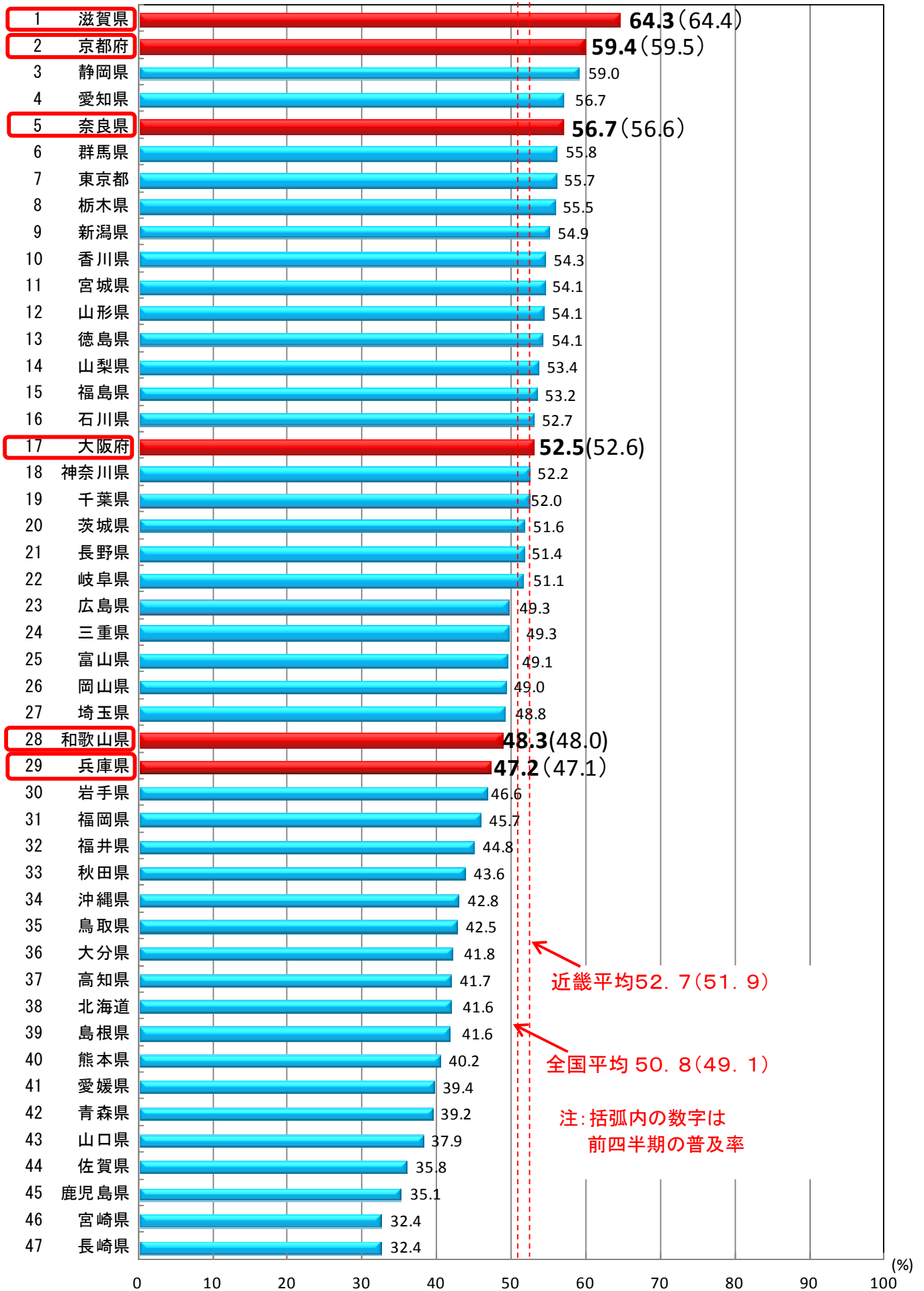


図3 F T T Hアクセス普及状況（都道府県別）



移動体通信（携帯電話・PHS）の普及状況等関連グラフ

（平成 28 年 9 月末現在）

図 4 各府県別の携帯電話契約数と人口普及率

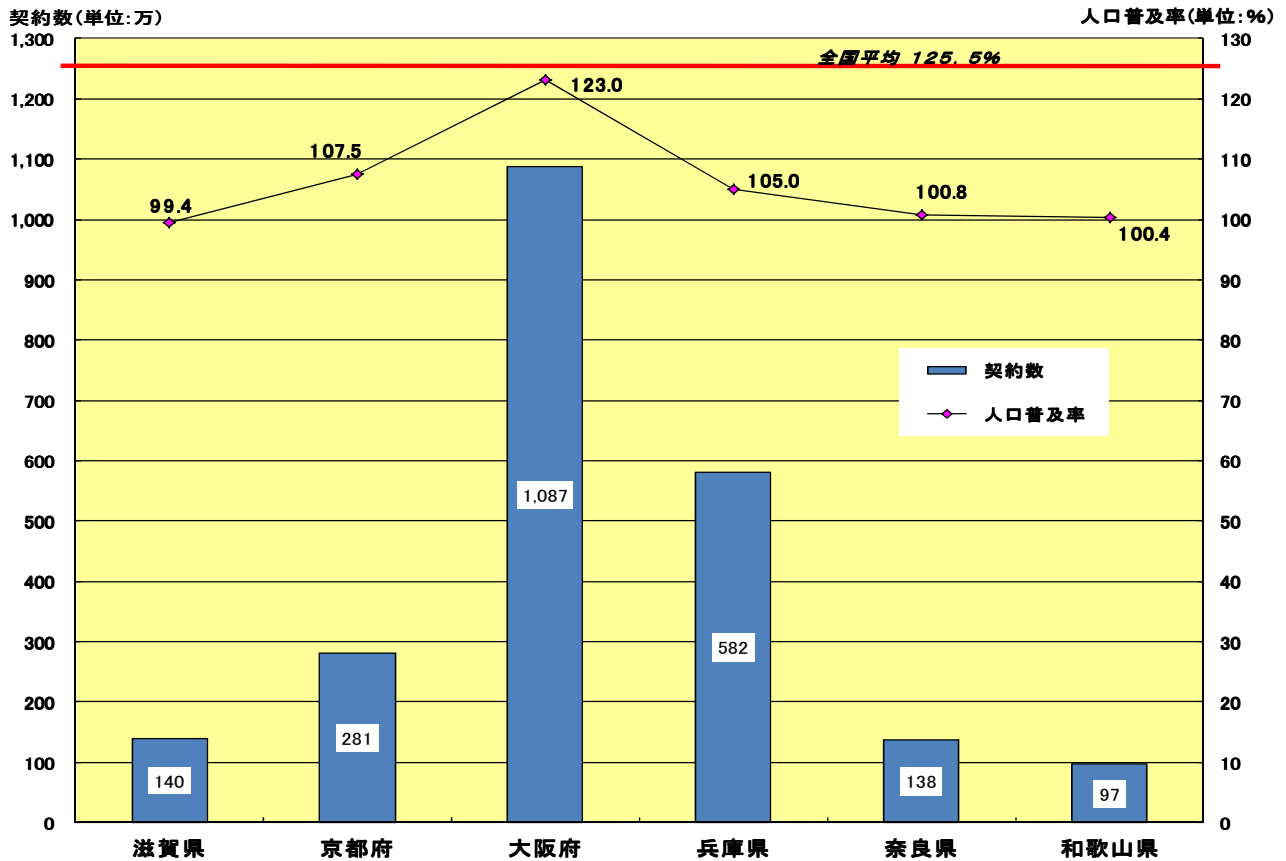
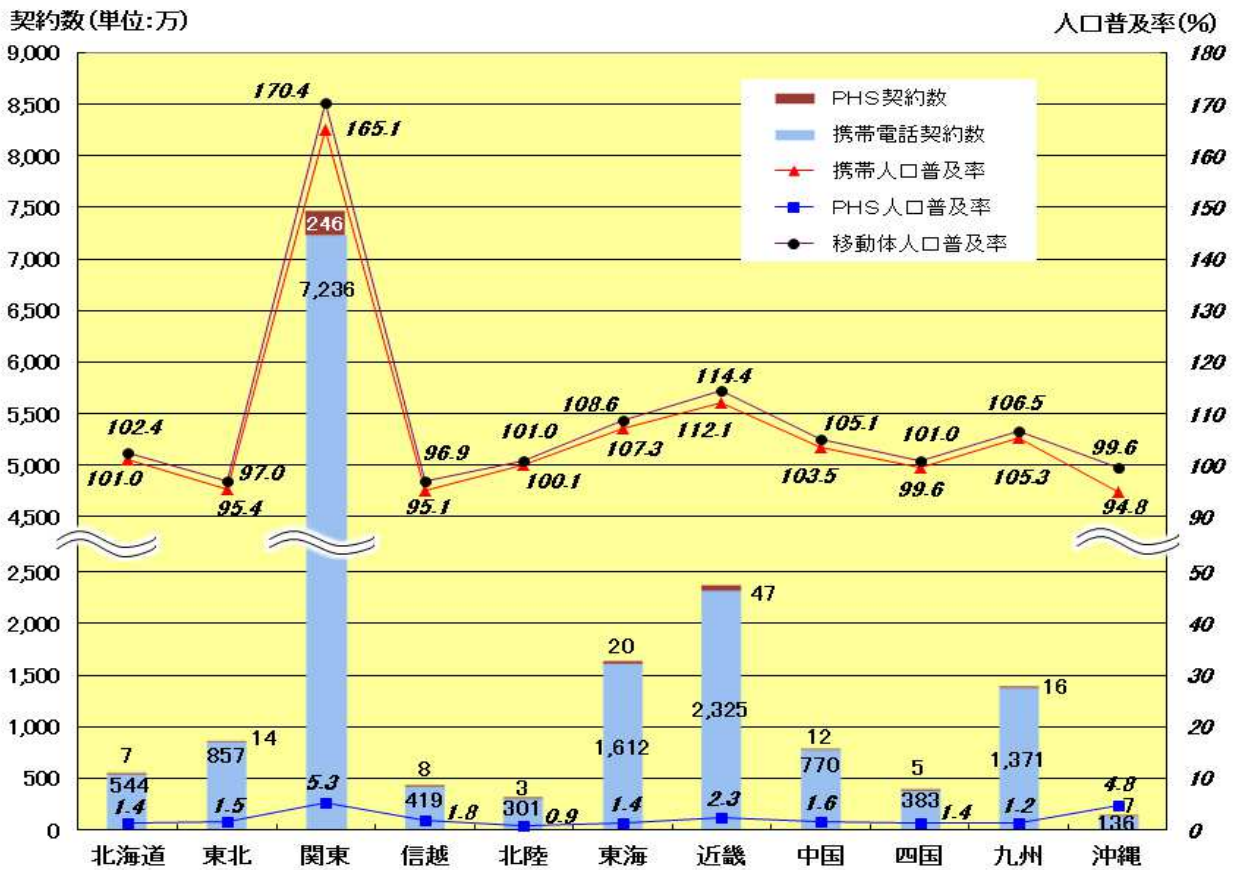


図 5 ブロック別の移動体通信契約数と人口普及率



ブロードバンドサービスの普及状況等(平成28年9月末現在)

【別紙】

		H28.6末 契約数	H28.9末 契約数	前期からの 増減数	伸び率 (%)	世帯 普及率(%) ※4
ブロード サービス	近畿	26,790,423	27,745,672	955,249	3.6	-
	滋賀県	1,600,136	1,651,627	51,491	3.2	-
	京都府	3,221,601	3,336,050	114,449	3.6	-
	大阪府	12,664,881	13,147,549	482,668	3.8	-
	兵庫県	6,713,298	6,938,260	224,962	3.4	-
	奈良県	1,566,753	1,616,543	49,790	3.2	-
	和歌山県	1,023,754	1,055,643	31,889	3.1	-
	※1 全国	167,240,357	174,519,962	7,279,605	4.4	-
F T T H	近畿	4,947,989	4,985,743	37,754	0.8	52.7
	滋賀県	356,939	359,420	2,481	0.7	64.3
	京都府	704,861	709,268	4,407	0.6	59.4
	大阪府	2,181,514	2,198,972	17,458	0.8	52.5
	兵庫県	1,165,496	1,174,507	9,011	0.8	47.2
	奈良県	328,653	331,162	2,509	0.8	56.7
	和歌山県	210,526	212,414	1,888	0.9	48.3
	※2 全国	28,342,489	28,672,882	330,393	1.2	50.3
D S L	近畿	411,338	393,642	△ 17,696	△ 4.3	4.2
	滋賀県	21,993	21,154	△ 839	△ 3.8	3.8
	京都府	59,403	56,878	△ 2,525	△ 4.3	4.8
	大阪府	175,202	167,453	△ 7,749	△ 4.4	4.0
	兵庫県	112,051	107,244	△ 4,807	△ 4.3	4.3
	奈良県	27,631	26,397	△ 1,234	△ 4.5	4.5
	和歌山県	15,058	14,516	△ 542	△ 3.6	3.3
	全国	3,097,146	2,989,904	△ 107,242	△ 3.5	5.2
C A T V	近畿	1,457,303	1,466,744	9,441	0.6	15.5
	滋賀県	25,379	25,827	448	1.8	4.6
	京都府	71,536	72,816	1,280	1.8	6.1
	大阪府	874,370	879,914	5,544	0.6	21.0
	兵庫県	393,872	396,004	2,132	0.5	15.9
	奈良県	44,337	44,084	△ 253	△ 0.6	7.5
	和歌山県	47,809	48,099	290	0.6	10.9
	※3 全国	6,792,591	6,825,655	33,064	0.5	12.0
B W A	近畿	6,195,105	6,764,370	569,265	9.2	-
	滋賀県	331,539	361,944	30,405	9.2	-
	京都府	753,288	824,711	71,423	9.5	-
	大阪府	3,003,598	3,283,578	279,980	9.3	-
	兵庫県	1,564,336	1,703,690	139,354	8.9	-
	奈良県	348,723	379,154	30,431	8.7	-
	和歌山県	193,622	211,293	17,671	9.1	-
	全国	38,511,035	41,948,530	3,437,495	8.9	-

移動体通信(携帯電話・PHS)の普及状況等(平成28年9月末現在)

		H28.6末 契約数	H28.9末 契約数	前期からの 増減数	伸び率 (%)	人口 普及率(%) ※5
移動体 通信	近畿	23,797,190	23,719,932	△ 77,258	△ 0.3	114.4
	全国	161,431,428	163,257,392	1,825,964	1.1	128.4
携 帯 電 話	近畿	23,304,250	23,246,058	△ 58,192	△ 0.2	112.1
	滋賀県	1,410,498	1,404,829	△ 5,669	△ 0.4	99.4
	京都府	2,820,813	2,806,826	△ 13,987	△ 0.5	107.5
	大阪府	10,876,162	10,874,401	△ 1,761	△ 0.0	123.0
	兵庫県	5,841,940	5,816,331	△ 25,609	△ 0.4	105.0
	奈良県	1,384,639	1,376,259	△ 8,380	△ 0.6	100.8
	和歌山県	970,198	967,412	△ 2,786	△ 0.3	100.4
	全国	157,589,371	159,547,609	1,958,238	1.2	125.5
P H S	近畿	492,940	473,874	△ 19,066	△ 3.9	2.3
	全国	3,842,057	3,709,783	△ 132,274	△ 3.4	2.9

(参考)世代別携帯電話の契約数等

		H28.6末 契約数	H28.9末 契約数	前期からの 増減数	伸び率 (%)	人口 普及率(%) ※5
携 帯 電 話	近畿	23,304,250	23,246,058	△ 58,192	△ 0.2	112.1
	第3世代※6	9,525,563	9,110,885	△ 414,678	△ 4.4	44.0
	3.9-4世代※7	13,778,687	14,135,173	356,486	2.6	68.2
	全国	157,589,371	159,547,609	1,958,238	1.2	125.5
	第3世代※6	67,089,186	65,470,740	△ 1,618,446	△ 2.4	51.5
	3.9-4世代※7	90,500,185	94,076,869	3,576,684	4.0	74.0

※1 ブロードバンドサービスの種類は以下のとおり。

ブロードバンドサービス	FTTHアクセスサービス、DSLアクセスサービス、CATVアクセスサービス、FWAアクセスサービス、BWAアクセスサービス及び3.9-4世代携帯電話アクセスサービス
FTTHアクセスサービス	光ファイバー回線でネットワークに接続するアクセスサービス(集合住宅内等において、一部に電話回線を利用するVDSL等を含む)
DSLアクセスサービス	電話回線(メタル回線)でネットワークに接続するアクセスサービス(ADSL等)
CATVアクセスサービス	ケーブルテレビ回線(FTTHを除く)でネットワークに接続するアクセスサービス
FWAアクセスサービス	固定された利用者端末を無線でネットワークに接続するアクセスサービス
BWAアクセスサービス	2.5GHz帯を使用する広帯域移動無線アクセスシステム(WiMAX)でネットワークに接続するアクセスサービス
3.9-4世代携帯電話アクセスサービス	携帯電話等を用いて3.9-4世代移動通信システム(LTE)でネットワークに接続するアクセスサービス

※2 FTTHには、CATV事業者が提供するFTTHアクセスサービスの契約数を含む。

※3 CATVには、CATV事業者が提供するFTTHアクセスサービスの契約数を除く。

※4 世帯普及率は、契約数を平成28年住民基本台帳(H28.1.1現在)【総務省公表】の世帯数で除したものである。

※5 人口普及率は、平成27年国勢調査の人口(速報値)【総務省公表】で算出。

※6 第3世代携帯電話は、通信方式がW-CDMA方式(NTTドコモ、ソフトバンク)及びCDMA2000 1X方式(auグループ)のもの。

※7 3.9-4世代携帯電話は、通信方式がLTE方式のもの。

※ 数値は表示単位未満を四捨五入しているため、合計の数値と内訳の計については一致しない場合があります。