

これからの移住・交流施策の
あり方に関する検討会

「写真の町」ひがしかわ 株主制度について

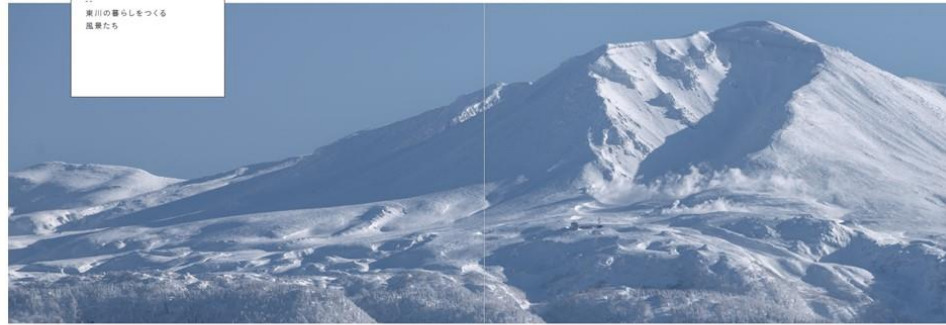


東川町の概要



Higashikawa
Scape

東川の暮らしをつくる
風景たち



8111人

人口



3141人

世帯数



247.06km²

面積

大自然とともにあるまち

標高2291m、北海道の最高峰・旭岳の麓に、東川町はある。

壮大な自然に抱かれて暮らす、8000人の町民。

彼らの営みは、豊かな生態系のように生かし合い、進化し続けている。



全住民が地下水で暮らすまち

東川には、上水道がない。蛇口をひねると出てくるのは、大地が長い歳月で育んだ天然のミネラルウォーター。その水を毎日飲み、あらゆる生活水に惜しみなく使う。その贅沢が、ここでは当たり前のこと。



水田がどこまでも広がるまち

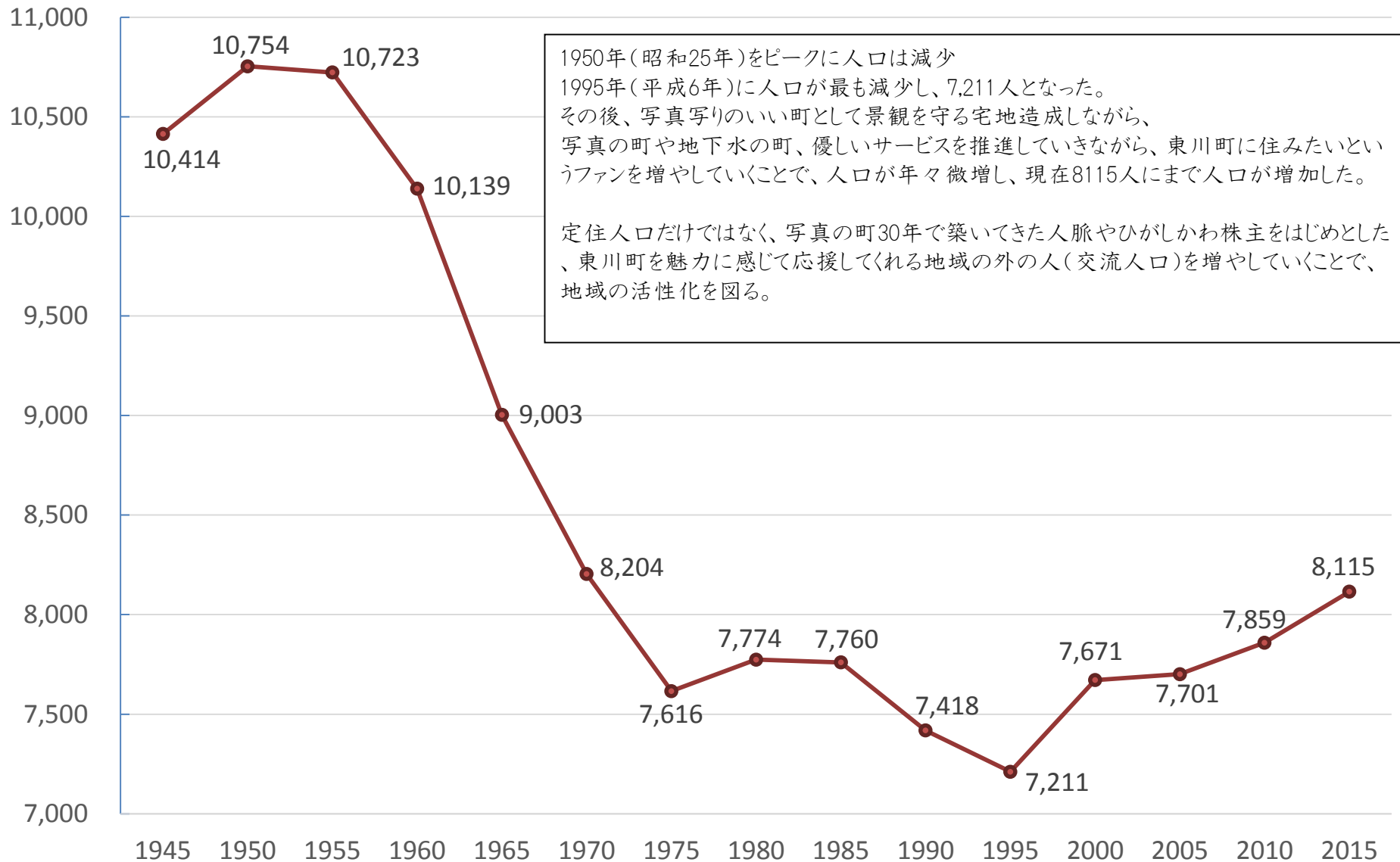
東川の人びとは、田園風景の移り変わりから季節を読む。初夏は水をはったばかりの田んぼが鏡のように夕日を映し、秋には頭を垂れる稲穂が一面を黄金色に染める。美しい景色が日常とともにある。



良質なカフェやショップが自生するまち

まちのそこそこにある居心地のよい空間は、利益や効率を重視した経済活動よりも、自分らしい表現を追求したライフスタイルの延長線上にある。

東川町の人口推移



「写真の町」ひがしかわ株主制度創設のきっかけ

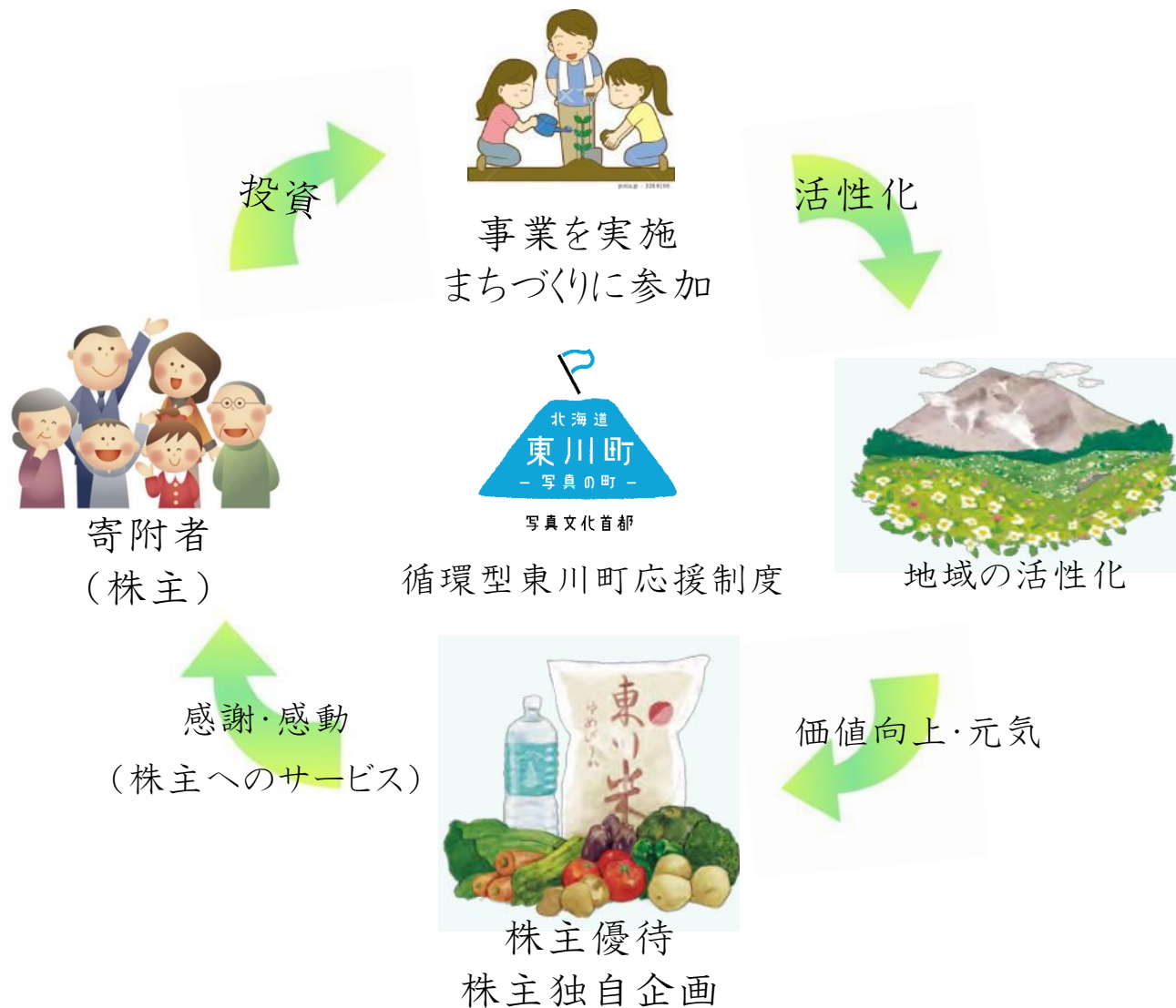
1985年に世界にも類をみない「写真の町」を宣言し、自然、文化、そして「人と人との出会い」を大切に、「写真写りの良いまちづくり」を進めてきました。

高校生の写真全国大会「写真甲子園」やフォトフェスタや東川町の様々な取組を通じて、人や企業とのネットワークが生まれ、次第に「写真の町」を応援したいという人が増えてきました。

2008年ふるさと納税が制度化されたとともに「写真の町」として東川町を応援していただける人とのつながりを大切に「寄附」を「投資」、「寄付者」を「株主」として、町の未来を株主と共に育てていく「写真の町」ひがしかわ株主制度を創設しました。

「写真の町」ひがしかわ株主制度とは

東川町を応援していただける株主と共に東川町の未来を育てる大切な取り組み



株主の取組(3)

株主が東川町に集い、
東川町のまちづくりに参加する。

ひがしかわ株主総会の開催

植樹を通じて東川町のまちづくりに参加するとともに、
昼食会や町内体験プログラムを通じてより東川町を知り、
応援していただくための取組。

道外株主には航空券の助成を行い、全国の株主が東川町に集いまちづくりに
参加する取組となっている。

H28年株主総会 平成28年10月21日開催(参加者80名 道内30名、道外50名)



投資対象事業

写真の町プロジェクト

- ・写真の町整備事業 (2億円)
- ・オーナーズハウス建設 (3千万円)
- ・写真甲子園映画化事業 (1億2千万円)
- ・写真文化首都創生館整備事業 (10億円)



イコト プロジェクト

- ・自然散策路整備事業 (50万円)
- ・ひがしかわワイン事業 (50万円)
- ・医療型観光施設整備事業 (1億円)
- ・織田コレクションアーカイブス事業 (3億円)



ECO プロジェクト

- ・水と環境を守る森づくり事業 (50万円)

こども プロジェクト

- ・オリンピック選手育成 (500万円)



※()内は目標金額

投資の実績

▼報道資料データ

申込者数		
個人	法人	合計
12,806件	152件	12,958件

平均投資額	24,743円/件
特別町民	821人

10代	20代	30代
6人	245人	1,580人
40代	50代	60代
2,536人	1,709人	2,078人
70代	平均年齢	
4,627人	72.5才	

	利用件数	利用率
ゆうちょ銀行	3,773件	30.7%
JAバンク	250件	2.0%
現金	3,812件	31.1%
Yahoo!公金	4,443件	36.2%

	希望件数	希望率
情報公開	3,644件	21.8%
東川土産	13,208件	78.9%

16,551人	投資区分(入金済み)			
10株未満	10株以上	30株以上	50株以上	
2,815人	11,589人	1,589人	558人	
17.0%	70.0%	9.6%	3.4%	

投資予定額														
	合計	写真の町	オーナーズ	写真甲子園	写真文化	オリンピック	安田侃モニュメント	水と環境	自然散策路	東川ワイン	医療型観光	織田コレクション	未使用1	未使用2
金額	320,622,000円	65,284,000円	20,267,000円	71,277,000円	1,026,000円	24,453,000円	12,444,000円	60,282,000円	16,486,000円	16,771,000円	9,242,000円	23,090,000円	0円	0円
株数	320,622株	65,284株	20,267株	71,277株	1,026株	24,453株	12,444株	60,282株	16,486株	16,771株	9,242株	23,090株	0株	0株
件数		6,688件	1,811件	1,121件	66件	2,127件	385件	4,670件	1,731件	1,365件	552件	1,245件	0件	0件
一件平均		9,761円/件	11,191円/件	63,583円/件	15,545円/件	11,496円/件	32,322円/件	12,908円/件	9,524円/件	12,286円/件	16,743円/件	18,546円/件	0円/件	0円/件

※複数投資をカウント

投資額(入金済み)														
入金済延べ数	合計	写真の町	オーナーズ	写真甲子園	写真文化	オリンピック	安田侃モニュメント	水と環境	自然散策路	東川ワイン	医療型観光	織田コレクション	未使用1	未使用2
16,551人	313,432,000円	63,898,000円	19,594,000円	70,992,000円	906,000円	23,334,000円	12,405,000円	58,545,000円	16,061,000円	16,155,000円	9,117,000円	22,425,000円	0円	0円
	313,432株	63,898株	19,594株	70,992株	906株	23,334株	12,405株	58,545株	16,061株	16,155株	9,117株	22,425株	0株	0株
ひがしかわ土産券	90,847,500円	19,363,952円	4,853,529円	8,992,583円	324,583円	9,324,121円	798,693円	21,183,101円	4,826,172円	6,679,933円	3,811,333円	10,689,500円	0円	0円
純投資額	222,584,500円	44,534,048円	14,740,471円	61,999,417円	581,417円	14,009,879円	11,606,307円	37,361,899円	11,234,828円	9,475,067円	5,305,667円	11,735,500円	0円	0円
目標金額	200,000,000円	30,000,000円	120,000,000円	0円	5,000,000円	50,000,000円	500,000円	500,000円	500,000円	500,000円	0円	0円	0円	0円
事業に使用した金額	0円	0円	0円	0円	0円	0円	-11,613,307円	-8,200,000円	-2,000,000円	0円	0円	0円	0円	0円
達成までの金額	-155,465,952円	-15,259,529円	-58,000,583円	581,417円	9,009,879円	-50,007,000円	28,661,899円	8,734,828円	6,975,067円	5,305,667円	11,735,500円	0円	0円	

ブロック別 実人数	地区	北海道	東北	関東	中部・東海	12,616人
	株主数	4,505人	218人	4,691人	977人	
	保有株数	117,610株	5,471株	125,353株	20,955株	
	地区	近畿	中国	四国	九州・沖縄	
株主数	1,528人	230人	100人	367人		
保有株数	30,298株	5,826株	2,232株	6,602株		

※株主数には法人も含まれておりますが、株主数を表す際には「人」で表示します。
 ※1人を実人数1人としてカウントしています。

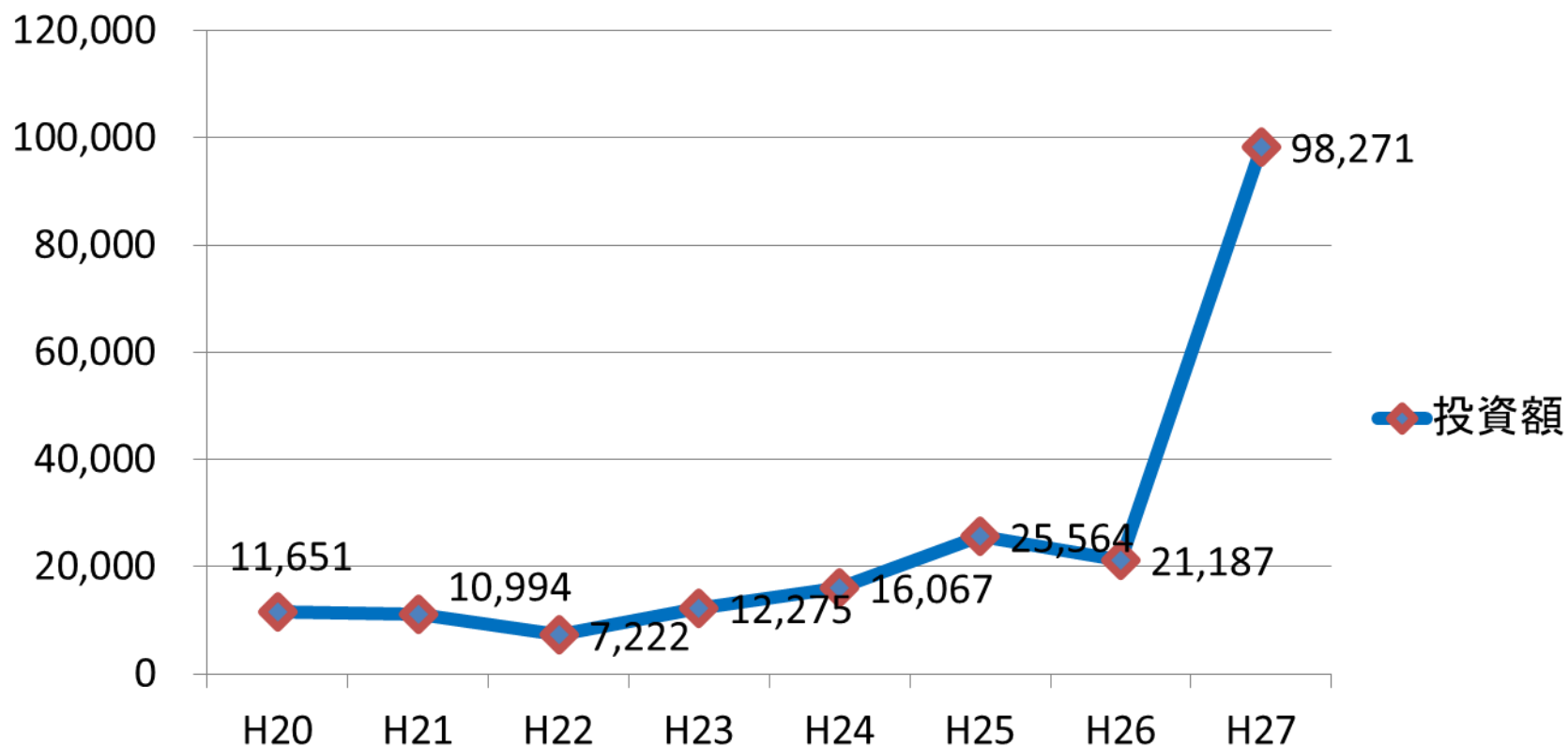
2016年11月30日
現在

- 16,551人 投資者延べ数
- 313,432,000円 投資額合計
- 12,616人 投資者数

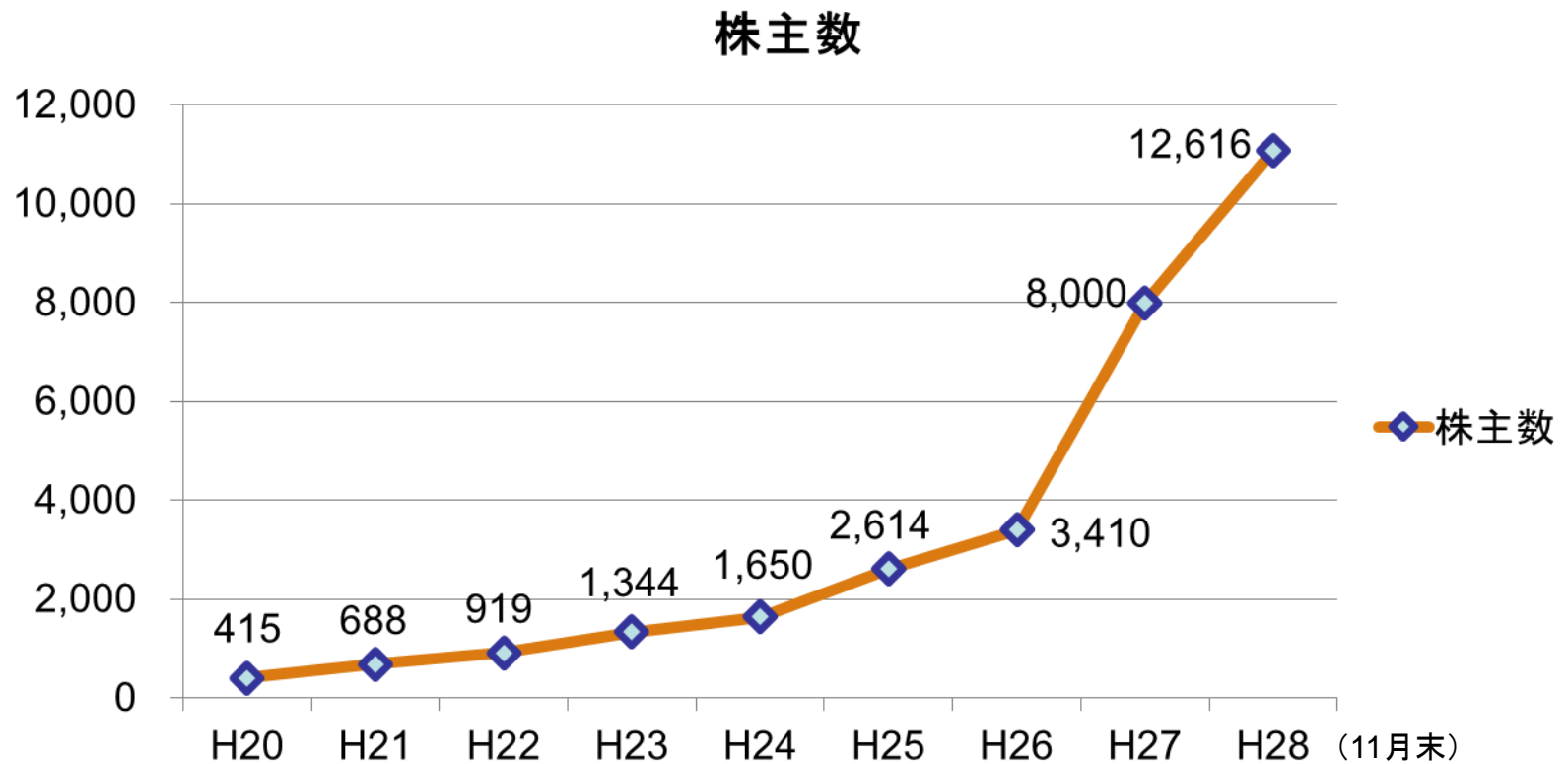
平成20年～平成27年度 年度別投資実績推移

投資額

単位：千円



平成20年～平成28年(11月末) 株主数推移



事業別投資実績 (H28年11月末)

