

# 野生動物被害対策モニタリングシステム高度化事業

別紙2

実施団体

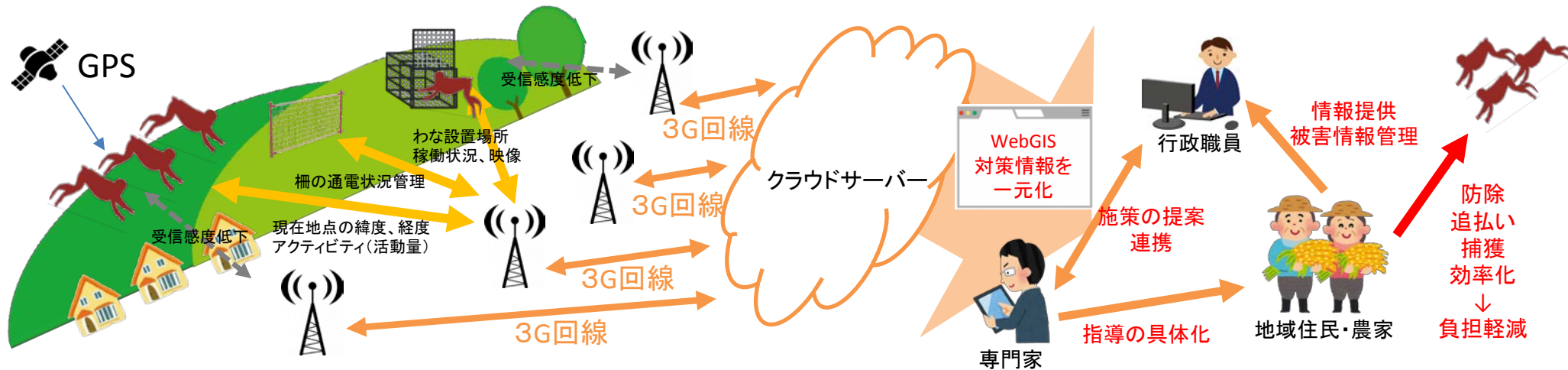
長野県富士見町

実施地域

長野県富士見町

事業概要

被害を起こす野生動物の位置把握、電気柵ならびに捕獲わなの配置や稼働状況をクラウド上のGISで可視化する。その結果をもとに、専門家と連携しながら地域行政や対策従事者が、容易に効率的な野生動物被害対策を行い、鳥獣被害を効果的に低減させる。



# センサーネットワークを活用した有害鳥獣対策事業

実施団体

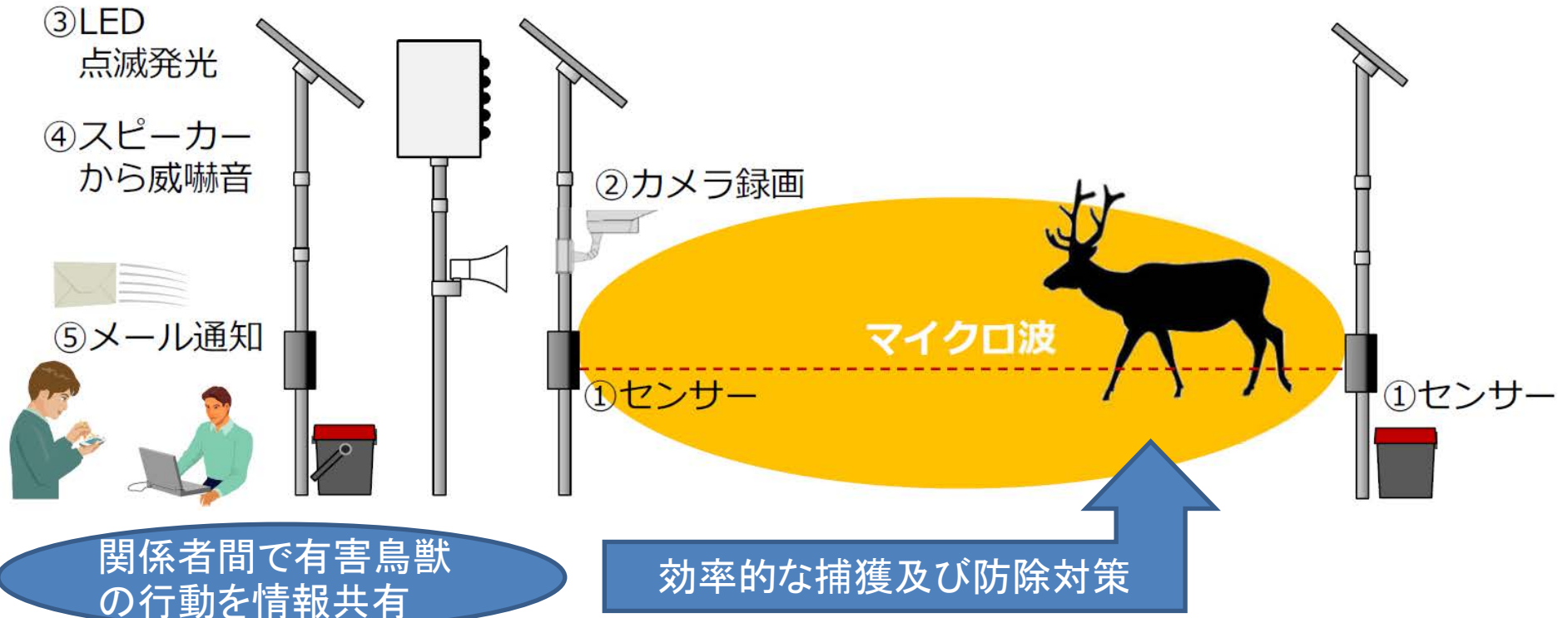
徳島県佐那河内村

実施地域

徳島県佐那河内村

事業概要

センサーネットワークを利用し、より効率的な捕獲及び防除対策を構築することで鳥獣被害を減少させ、地域住民の意識改革を図る。



# 鳥獣害対策システムによる安心安全な島づくり

実施団体

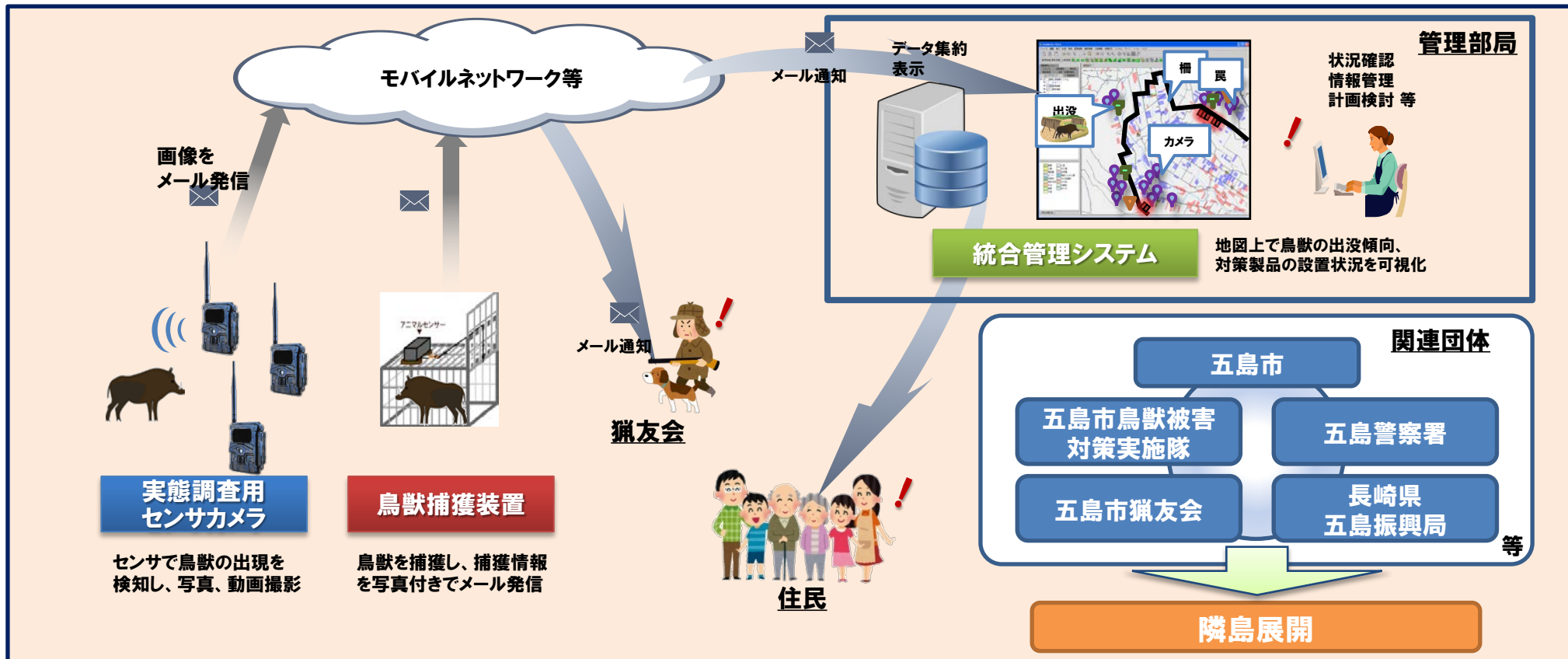
長崎県五島市

実施地域

長崎県五島市

事業概要

ICT機器による鳥獣(イノシシ・シカ等)のモニタリング・出現検知・捕獲を推進し、農作物被害や住民・建屋といった生活環境圏へ及ぼす被害リスクを軽減する。特に、隣接の島より生息域の拡大が起きている福江島において、被害の未然防止及び生息域の正確な把握により、適切な捕獲頭数計画への反映させる。



# 滝上町森林資源計測事業

実施団体

北海道滝上町

実施地域

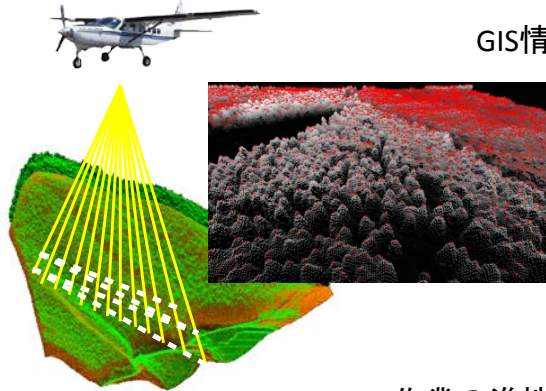
北海道滝上町

事業概要

航空レーザー計測により詳細な地形情報や単木森林資源情報を取得し、森林GISや森林クラウドで運用して、関係者で情報を共有する。また、ICT技術を活用した高生産性林業を実践して林業・林産業を活性化し、魅力ある産業として再生する。

航空レーザー解析

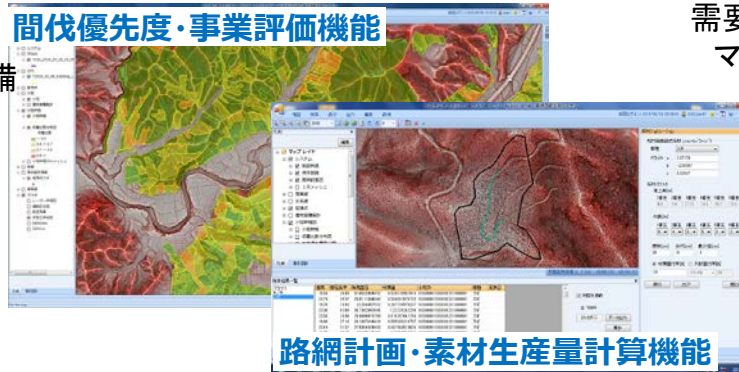
(詳細地形図、単木資源情報の取得)



GIS情報の整備

森林GIS・クラウドを活用した持続可能な森林経営

間伐優先度・事業評価機能



需要と供給の  
マッチング

川中・川下との情報連携

- ✓ 木材加工・流通まで含めた6次産業化の促進
- ✓ 木質バイオマス事業への燃料の安定供給

作業の進捗情報の共有

PDCAによる効率化  
生産性向上

計画情報の  
共有

ICT技術を活用した効率的な森林経営

- ✓ 詳細な作業路網の把握と新設路網の計画
- ✓ 高精度な単木資源情報の整備
- ✓ 事前調査の効率化と集約化の促進
- ✓ タブレットを用いた情報共有の高度化と即時化

計画情報の現地利用  
GNSSなどの情報取得



事業の将来性

- ✓ 地域の安定雇用の創出
- ✓ 林業・林産業の活性化
- ✓ Iターン、Uターンによる人口増加
- ✓ 滝上町モデルの全国展開

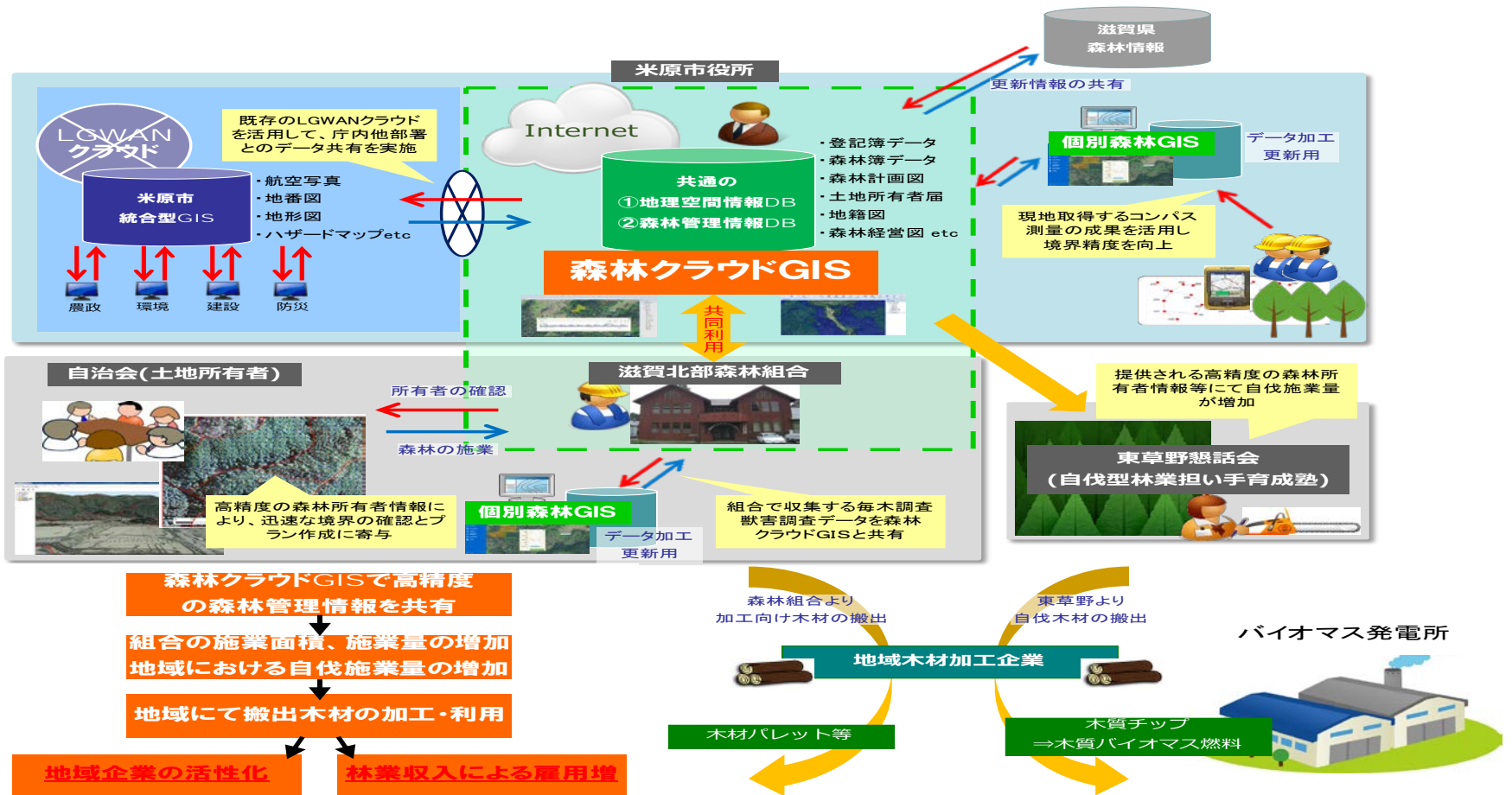
# クラウドを活用した森林資源の情報共有

実施団体  
実施地域  
事業概要

滋賀県米原市

滋賀県米原市

施業の即戦力となる森林情報DBの作成と森林クラウドGISの導入による効率的かつ安定的な森林施業を実施することにより、土地所有者明確化面積及び木材生産量を拡大することを目標とする。



# 森林ICTプラットフォームを活用した地域活性化プロジェクト

実施団体

岡山県津山市

実施地域

岡山県津山市

事業概要

「森林ICTプラットフォーム」を活用し、地域内外の木材需要に応えるための持続可能な森林管理、並びに森林・林業以外の分野（災害対策、鳥獣被害対策等）との情報共有を進めることで、地域のさらなる活性化を目指す。

## <真庭モデル>

### 【真庭モデルの形成】

- ✓地域活性化に高い効果を有する真庭モデルを形成し、中国地方(岡山県北部3市町)を対象に普及展開。導入効果があることを確認済み。
- ✓林野庁「森林クラウドシステム標準仕様」に準拠。森林整備・林業振興に貢献できるデータ整備・利活用が可能であることを実証済み。



## <全国モデル>

### 【全国モデルへの拡張】

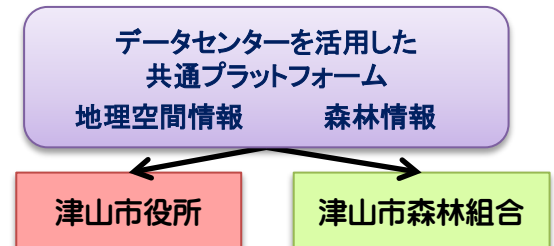
- ✓全国共通のプラットフォームと地域の特性を活かしたカスタマイズ



## <津山市への普及展開>

### 【津山市の地域活性化への全国モデルの適用】

- ✓行政と林業事業者が一体となって共通プラットフォームを運用し、津山市独自の森林資源情報、地籍調査成果をベースとした森林所有者情報、路網情報等、木材サプライチェーンの根幹となる各種森林情報の積極的な利活用を行う。



- ✓行政・林業事業者が一体となった共通プラットフォームの運営
- ✓津山市独自の森林情報の整備・利活用
- ✓災害対策分野・鳥獣被害対策分野との連携

# 森林ICTプラットフォームを活用した地域活性化プロジェクト

実施団体

高知県本山町

実施地域

高知県本山町

事業概要

「森林ICTプラットフォーム」を活用し、循環型施業の推進を目指した持続可能な森林管理、並びに森林・林業以外の分野（災害対策、鳥獣被害対策等）との情報共有を進めることで、地域のさらなる活性化を目指す。

## <真庭モデル>

### 【真庭モデルの形成】

- ✓地域活性化に高い効果を有する真庭モデルを形成し、中国地方(岡山県北部3市町)を対象に普及展開。導入効果があることを確認済み。
- ✓林野庁「森林クラウドシステム標準仕様」に準拠。森林整備・林業振興に貢献できるデータ整備・利活用が可能であることを実証済み。



## <全国モデル>

### 【全国モデルへの拡張】

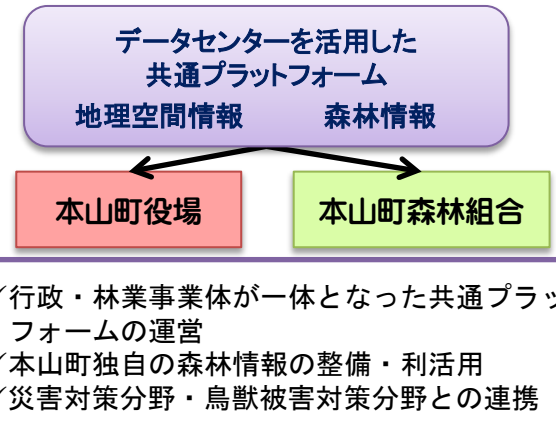
- ✓全国共通のプラットフォームと地域の特性を活かしたカスタマイズ



## <本山町への普及展開>

### 【本山町の地域活性化への全国モデルの適用】

- ✓行政と林業事業者が一体となって共通プラットフォームを運用し、本山町独自の森林資源情報、これまで各組織が個別に管理していた森林所有者情報、施業に必要な路網情報等、効率的な森林管理の根幹となる各種森林情報の積極的な利活用を行う。



# マイナンバーカード活用による「帯広市すこやかネット事業」

実施団体

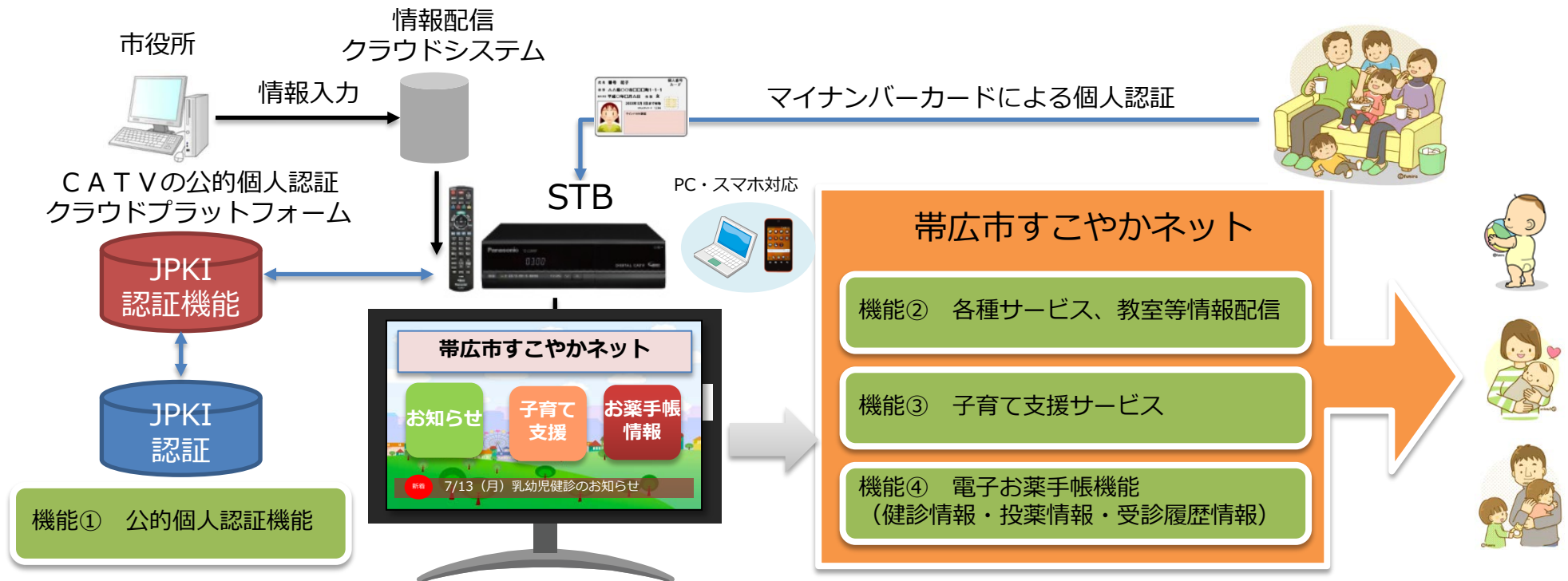
北海道帯広市

実施地域

北海道帯広市

事業概要

マイナンバーカードを活用し、予防接種・健診時期などを個人の属性に応じてテレビなどで提供できるワンストップポータルサービス「帯広市すこやかネット事業」を構築することにより、市民が健康に暮らせるまちづくりを推進する。





# おしの子育て支援プラットフォーム推進事業

実施団体

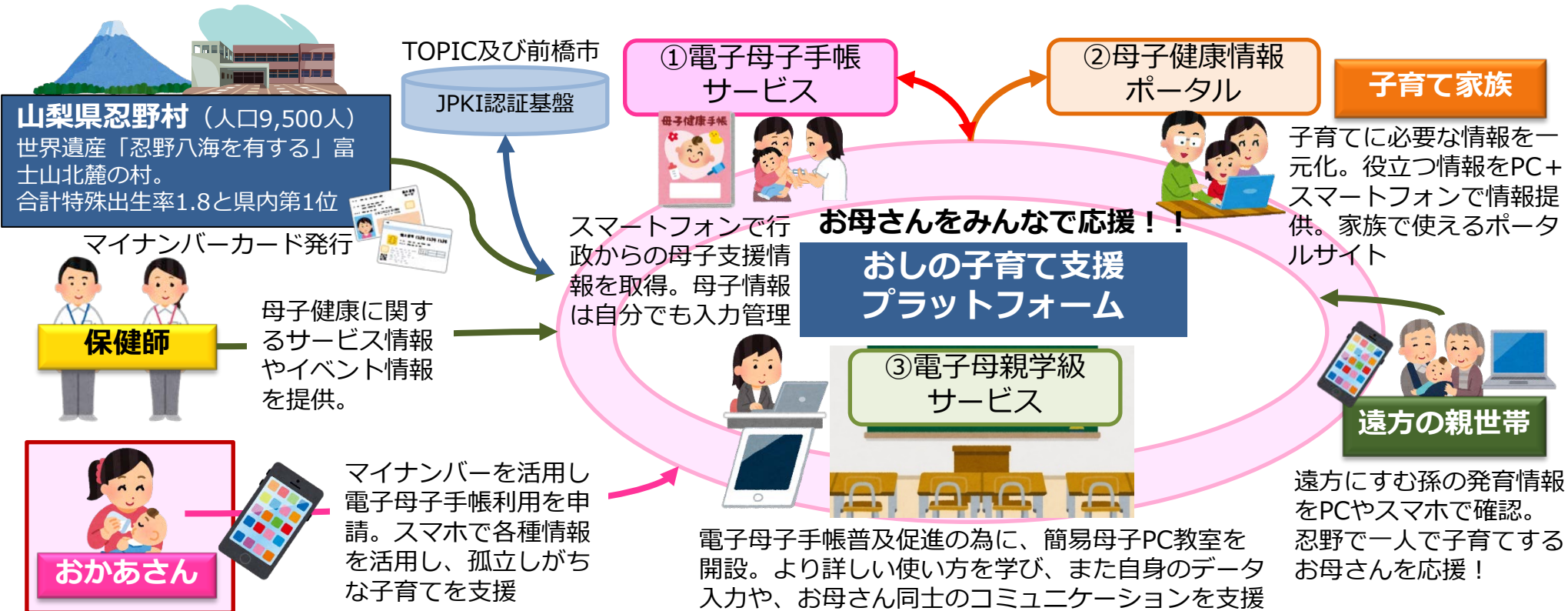
山梨県忍野村

実施地域

山梨県忍野村

事業概要

ICTを活用した母子健康支援環境の充実を実現するために、マイナンバーカードの公的個人認証機能を利用した電子母子手帳サービスおよび母子健康情報ポータルを構築し、児童増に対応した安心かつ利便性の高い母子健康・子育て環境を実現する。



# 母子健康情報ポータル構築事業

実施団体

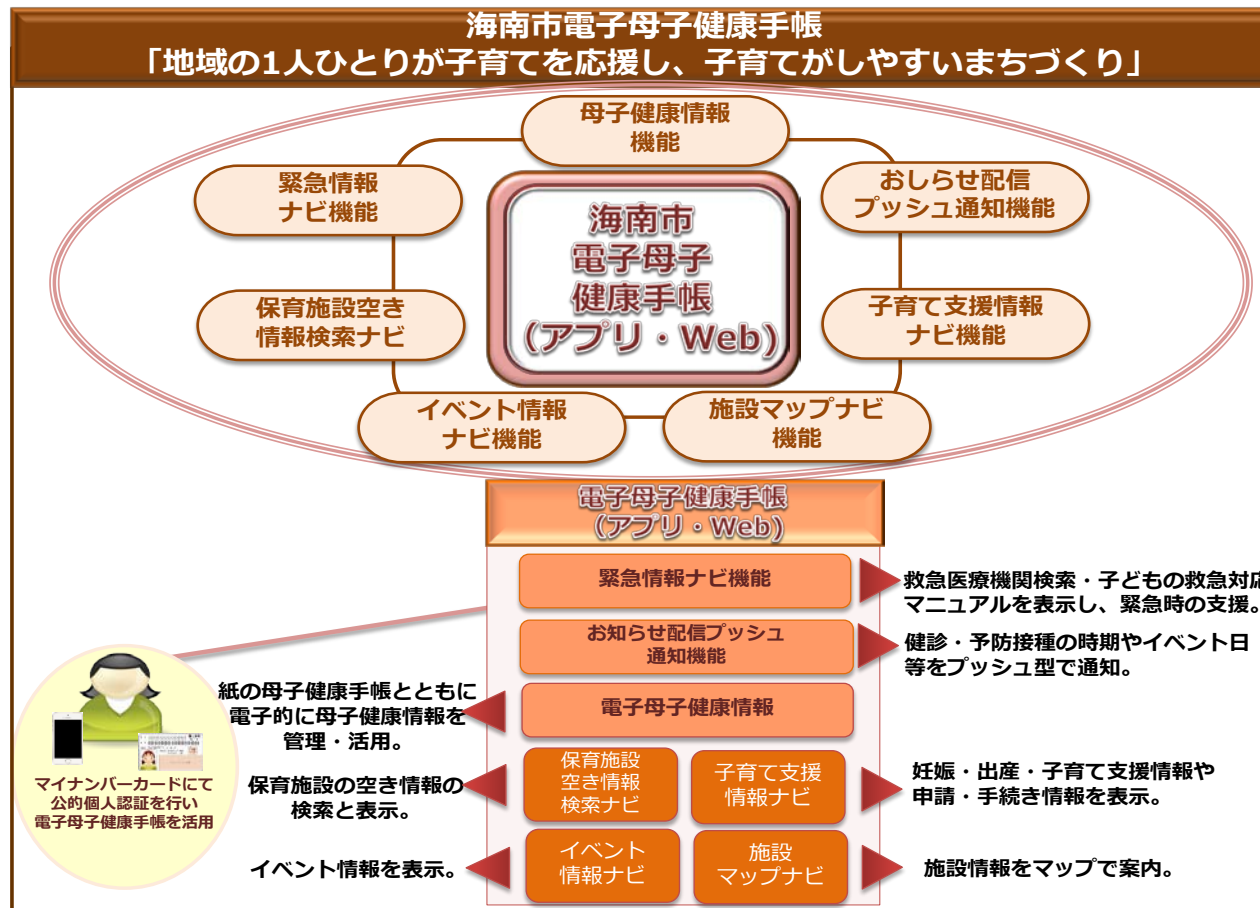
和歌山県海南市

実施地域

和歌山県海南市

事業概要

地域の一人ひとりが子育てを応援していく環境を築き、子育てに夢や希望を掲げるまちづくりをめざし、マイナンバーカードを利用して住民がワンストップで子育てに関わる情報を管理・活用できるPHR(Personal Health Records)を実現する電子母子健康手帳を構築する。



# 与謝野スマートグリーンビレッジ確立事業

実施団体

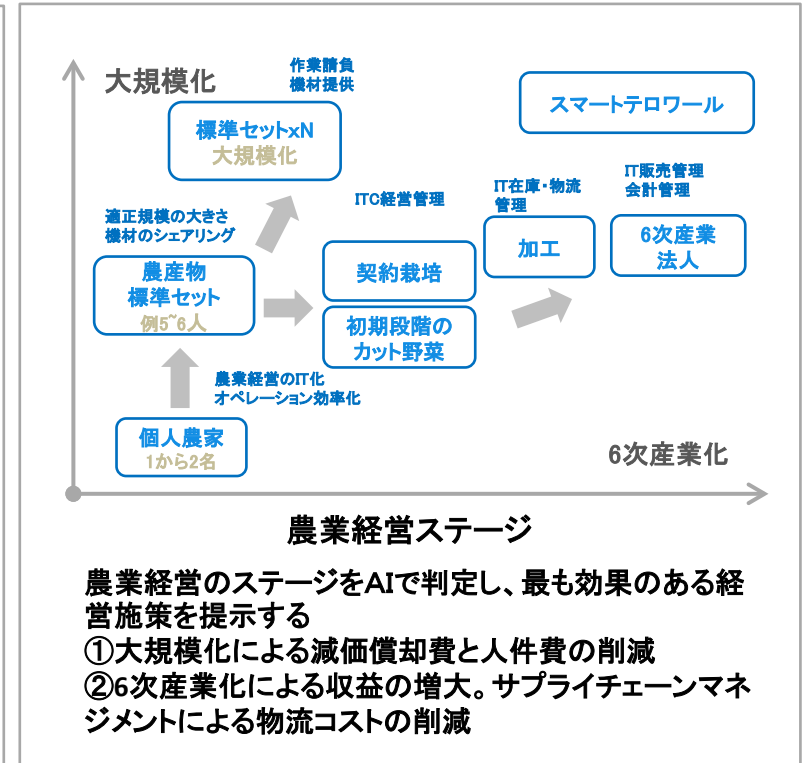
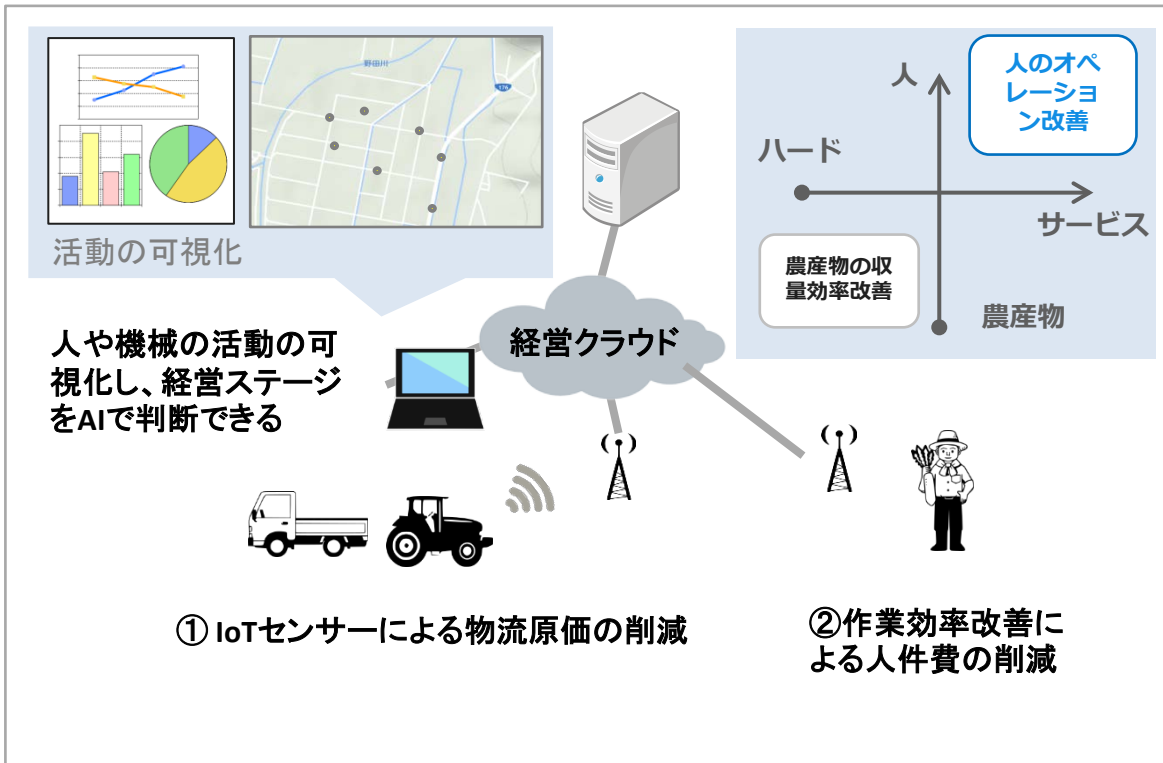
京都府与謝野町

実施地域

京都府与謝野町

事業概要

食のバリューチェーンに合わせた農業経営ステージをAIで判定し、各ステージに最適な経営ができるクラウド経営システムを導入し、各ステージに合わせて最も効果のある業務改善を実施することで人件費を削減する。また、最新IoT技術を応用したロジスティックセンシングシステムも開発し、サプライチェーンを最適化し物流コストを削減する。



# むなかた園芸農業 ICT技術普及促進事業

実施団体

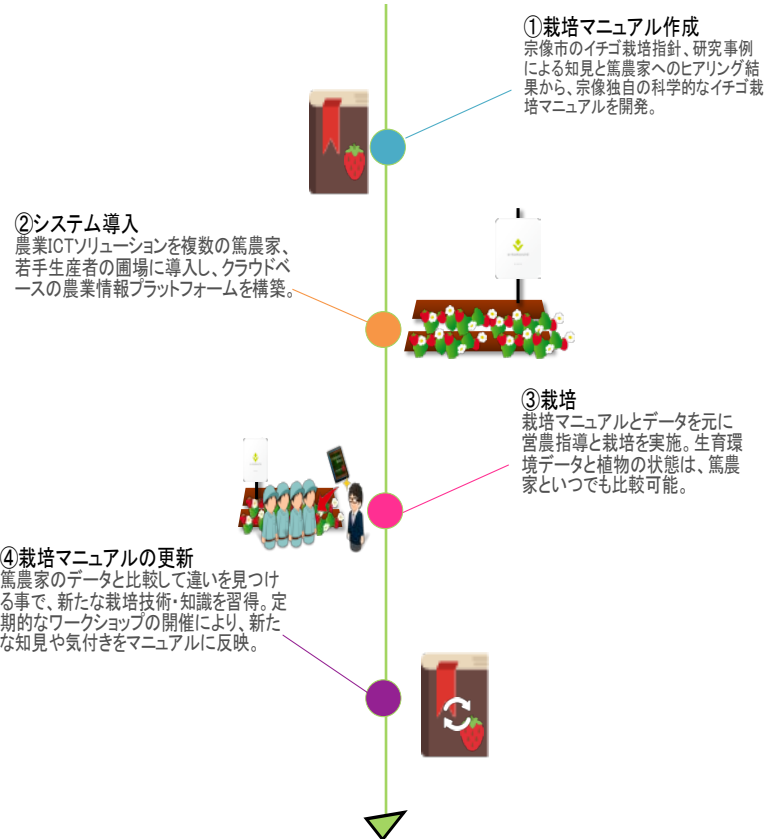
福岡県宗像市

実施地域

福岡県宗像市

事業概要

宗像市、JA宗像、生産者が共同で、科学的栽培技術・知見を有するICT農業情報プラットフォームを構築し、ベテラン農家と若手生産者の生育環境データを同時に取得し、若手生産者がベテラン農家の環境データと各自の環境データを比較・学習しながら技術習得・蓄積につなげることでイチゴの収穫量・売上アップにつなげる。



## ICT栽培ナビゲーションシステムの構築と活用による独自色のある知育農業の発展と地域創生 & 活性化

