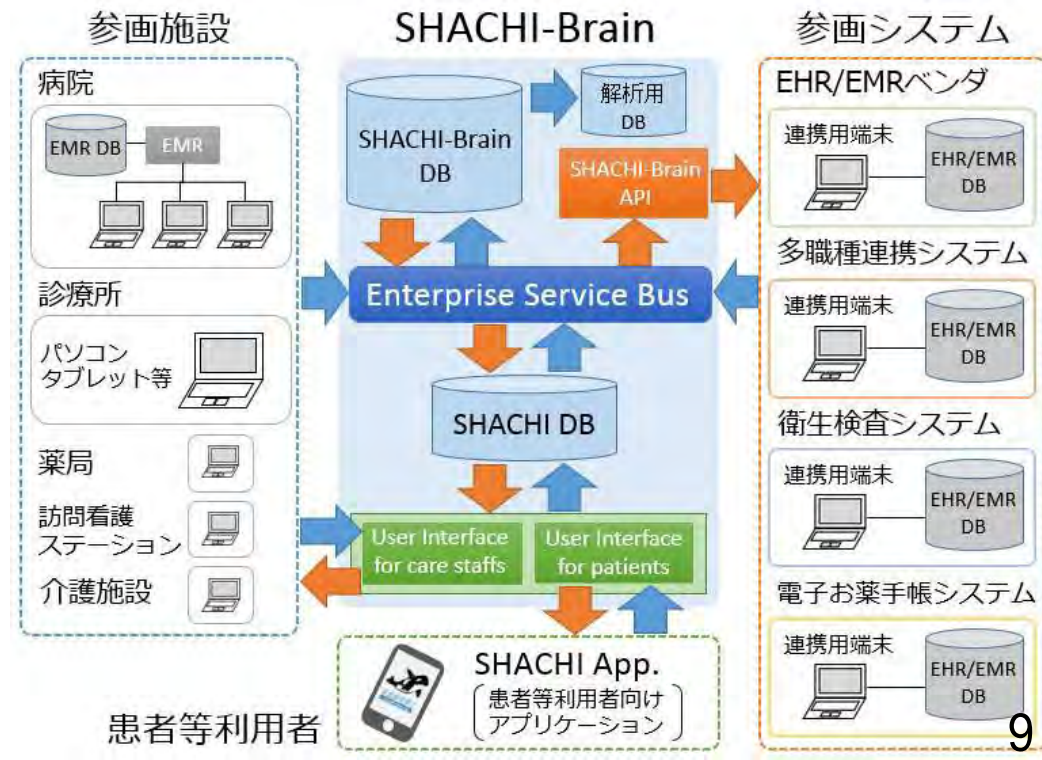
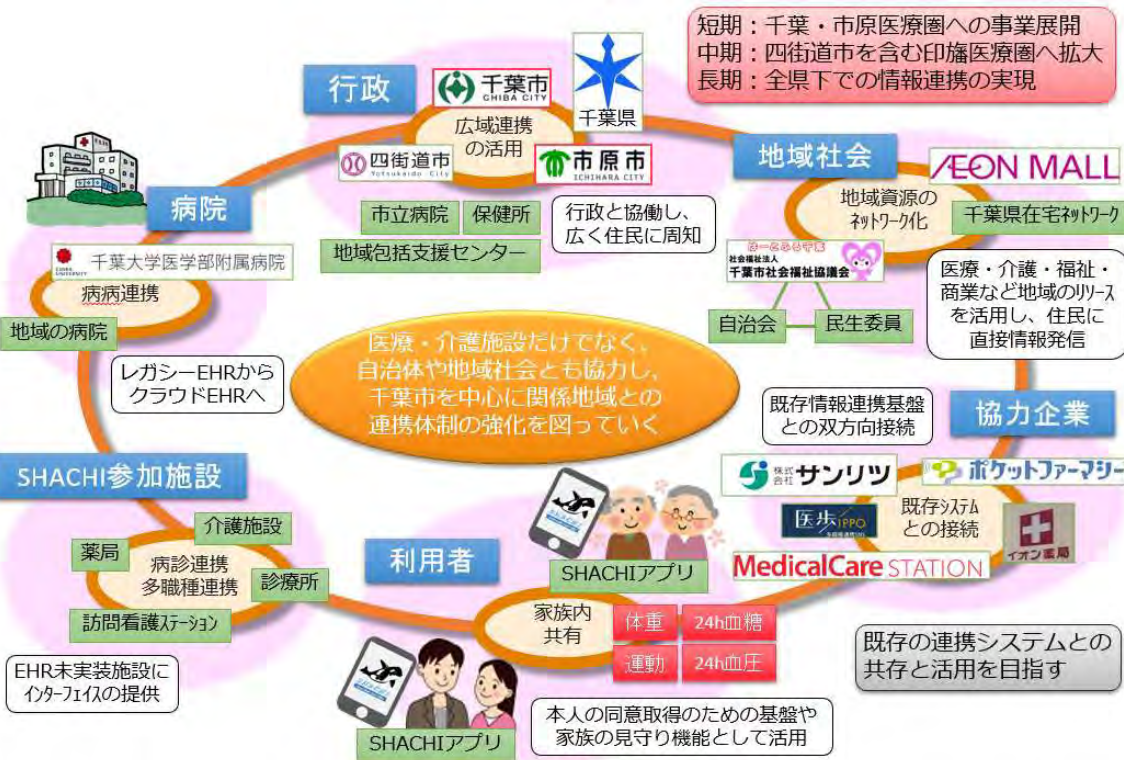


EHRスマートハンドシェイクの構築

提案者	国立大学法人 千葉大学 医学部附属病院		
事業規模	モデル2	実施地域	千葉県千葉医療圏(うち中央区、美浜区、緑区)、市原医療圏
事業概要	<p>本事業は、医療機関や介護施設等の個々の施設のみならず、医療・介護サービス提供者の様々なシステムを連携させる高度化EHR「SHACHI-Brain」を構築し、住民の健康改善・維持に関わる健康・医療・介護情報を一元的に扱う良好なサービスを提供することを目的とする。本事業ではこのような枠組みを「EHRスマートハンドシェイク」と名付け、千葉市・市原市等の行政既存の医療・介護連携システム、イオンをはじめとした地元企業や地域社会と協力し、事業を遂行する。</p>		

千葉市・市原市を中心とした事業体制

SHACHI-Brainのシステム概要図



東京都区西部医療圏における地域医療介護連携ネットワーク構築事業

提案者	社会医療法人 河北医療財団		
事業規模	モデル2	実施地域	東京都区西部医療圏(うち杉並区、中野区)
事業概要	現在、河北総合病院を中心に稼働している従来型EHRを、電子カルテを前提としない医療と介護の統合化を実現した上で双方向連携を多職種間で実現し、クラウド型EHRを高度化した上で、地域の拡大を実現する。又事業の継続性を担保するための法人化。		

