

平成19年6月1日  
第3回 施設・研修等分科会

法務省 ヒアリング資料

○ ヒアリング項目

矯正研修所・・・・・・・・・・・・・・・・・・ P 1

浦安総合センター・・・・・・・・・・・・・・・・ P 7

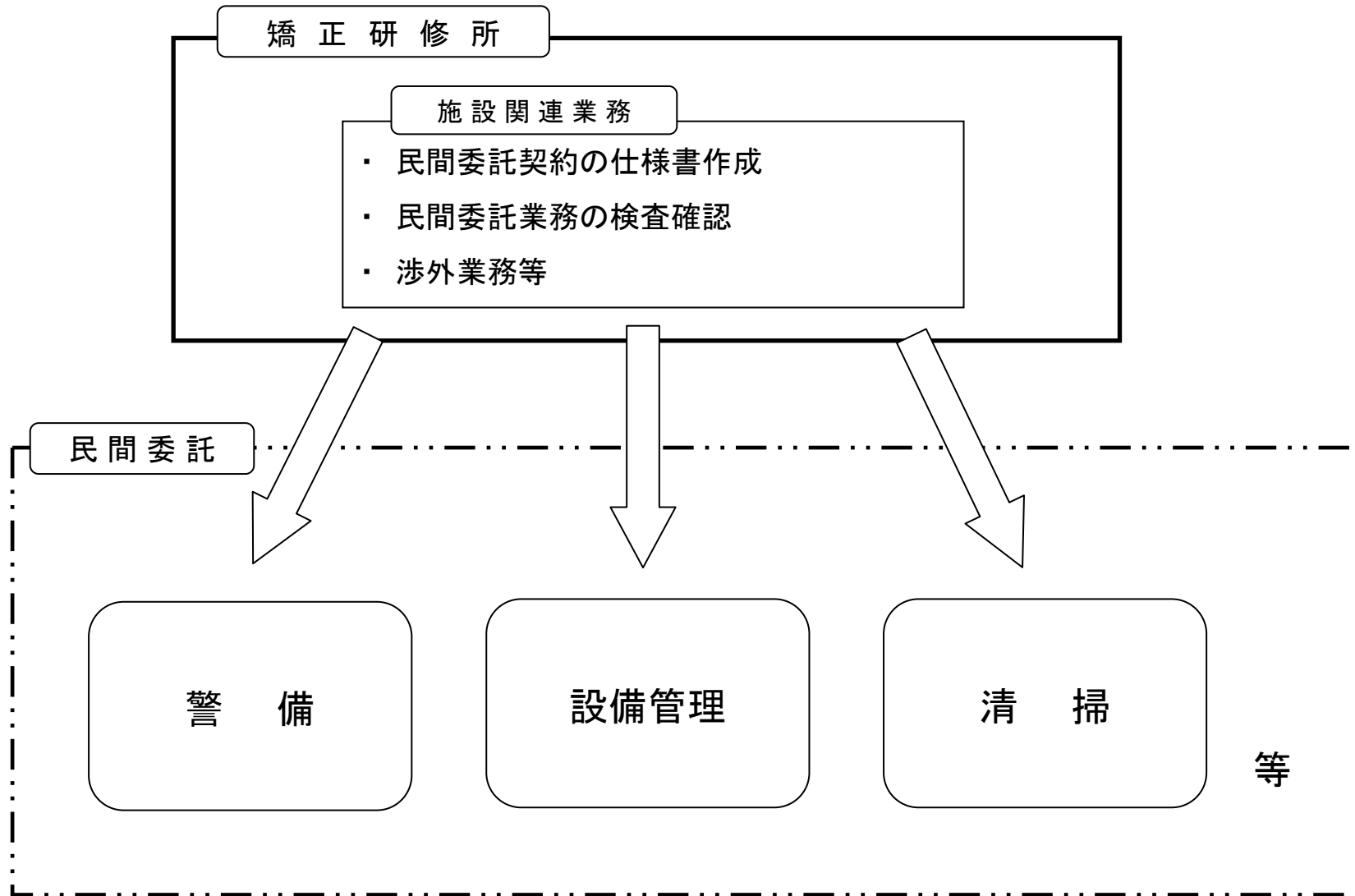
官民競争入札等の対象として提案しない施設・研修(類型別)

省庁名:法務省

1. 施設又は研修の類型	施設の管理・運営業務
2. 本類型に属する施設・研修の名称一覧	施設関連業務 研修教育施設・・・矯正研修所
3. 本類型に属する施設・研修の具体的内容・特徴	施設関連業務 研修教育施設 矯正職員に対する研修を実施するための研修棟, 宿泊棟, 事務棟が設置されている
4. 官民競争入札等の対象として提案しない理由	施設関連業務 研修教育施設 委託できる業務については, 既に民間事業者に委託しており, これらを官民競争入札の対象としたとしても, 通常の民間委託で 得られる効果と同等であり, 業務の効率化は期待できない。
5. その他特記事項	なし

※ 別紙により説明する場合は「別紙参照」と記載のこと

# 施設関連業務のフロー図



官民競争入札等監理委員会ヒアリング資料

施設名 矯正研修所

1 施設の利用状況

(1) 研修実績

平成18年度における年間の研修スケジュールは別紙1のとおりである。

(2) 稼働率

ア 教室等

平日(245日)の勤務時間(8時間)を利用可能時間として、各日の実績を基に算出した各教室等の稼働率は以下のとおり。

第1教室	78%
第2教室	55%
第3教室	62%
第4教室	58%
第5教室	58%
大教室	66%

イ 宿泊施設

年間の研修寮定員(112人)を利用可能宿泊者数として、各日の実績を基に算出した宿泊施設の稼働率は、66%である。

ウ 延受講者数

18年度における延受講者数は、24,785人である。

2 研修教育施設の配置人員及び研修施設の配置人員のうち施設管理運営業務に係る配置人員

矯正研修所の配置人員：24人

うち主として施設管理運営業務に従事する人員：1人

3 予算規模

人件費	6,340千円
庁舎維持管理費	6,316千円

整理番号	研修の名称	実施機関	研修期間			人員
			期間	日数	総時間	
1	専攻科第496回（矯正施設中級幹部）研修	矯正研修所	平成18年4月10日～平成18年4月19日	10	55	82
2	専攻科第497回（不服審査事務担当）研修	矯正研修所	平成18年4月10日～平成18年4月14日	5	31	8
3	専攻科第498回（新採用職員導入）研修	矯正研修所	平成18年4月17日～平成18年4月27日	11	68	9
4	専攻科第499回（矯正保護交流職員導入）研修	矯正研修所	平成18年4月17日～平成18年4月27日	11	68	2
5	専攻科第500回（矯正施設上級幹部）研修	矯正研修所	平成18年4月19日～平成18年4月28日	10	54	28
6	新任作業関係幹部研究会	矯正研修所	平成18年5月8日～平成18年5月12日	5	31	27
7	研究研修課程 研究科第38回 研修	矯正研修所	平成18年5月9日～平成18年7月27日	80	448	13
8	任用研修課程 中級管理科第10回 第一部 研修	矯正研修所	平成18年5月15日～平成18年7月7日	54	311	21
9	任用研修課程 中級管理科第10回 第二部 研修	矯正研修所	平成18年5月15日～平成18年7月7日	54	311	11
10	専攻科第501回（非暴力的危機介入法専門）研修	矯正研修所	平成18年5月22日～平成18年5月26日	5	30	53
11	専攻科第502回（非暴力的危機介入法専門）研修	矯正研修所	平成18年5月29日～平成18年6月2日	5	30	56
12	事例検討充実化	矯正研修所	平成18年6月4日～平成18年6月16日	13	87	3
13	専攻科第503回（矯正研修所支所教官）研修	矯正研修所	平成18年6月5日～平成18年6月9日	5	32	8

整理番号	研修の名称	実施機関	研修期間			人員
			期間	日数	総時間	
14	不服審査事務処理担当者研修	矯正研修所	平成18年6月5日～平成18年6月9日	5	32	1
15	特別科第10回 研修	矯正研修所	平成18年6月5日～平成18年6月16日	12	72	14
16	専攻科第504回（性犯罪者処遇プログラム指導者）研修	矯正研修所	平成18年6月12日～平成18年6月16日	5	15	54
17	専攻科第505回（訟務関係職員（基礎コース））研修	矯正研修所	平成18年6月19日～平成18年7月5日	17	94	30
18	専攻科第506回（矯正管区個人情報保護法等事務担当者）研修	矯正研修所	平成18年6月28日～平成18年6月30日	3	15	8
19	専攻科第507回（矯正研修所支所教官）研修	矯正研修所	平成18年7月3日～平成18年7月7日	5	32	8
20	専攻科第508回（矯正管区訟務担当者）研修	矯正研修所	平成18年7月10日～平成18年7月14日	5	28	8
21	刑務作業科第1回 作業専門官研究会	矯正研修所	平成18年7月10日～平成18年7月14日	5	31	9
22	矯正医療科第1回（医官）研修	矯正研修所	平成18年7月11日～平成18年7月13日	3	15	11
23	刑事施設不服審査調査担当者研修	矯正研修所	平成18年7月13日～平成18年10月6日	86	472	1
24	改善指導科第1回（改善指導プログラム指導職員）研修	矯正研修所	平成18年7月24日～平成18年7月28日	5	31	78
25	専攻科第509回（保安実務監督者）研修	矯正研修所	平成18年7月31日～平成18年8月4日	5	31	87
26	任用研修課程 高等科第38回 第一部 研修	矯正研修所	平成18年8月21日～平成19年2月16日	180	1,071	58

整理番号	研修の名称	実施機関	研修期間			人員
			期間	日数	総時間	
27	任用研修課程 高等科第3 8回 第二部 研修	矯正研修所	平成18年8月21日～ 平成19年2月16日	180	1,071	35
28	矯正医療科第2回 (看護技術職員)研修	矯正研修所	平成18年10月2日～ 平成18年10月6日	5	31	16
29	矯正局語学(英語上級)研 修	矯正研修所	平成18年10月3日～ 平成19年3月16日	165	808	1
30	情報処理技術者 研修	矯正研修所	平成18年10月23日 ～平成18年10月27 日	5	32	2
31	情報処理技術者 研修	矯正研修所	平成18年11月13日 ～平成18年11月17 日	5	32	2
32	訟務関係職員(応用コ ース)研修	矯正研修所	平成18年11月13日 ～平成18年12月22 日	40	224	1
33	刑務作業科第2回 新任作業専門官研究会	矯正研修所	平成19年2月19日～ 平成19年2月23日	5	31	17
34	専攻科第510回(刑事施 設及び受刑者の処遇等に関 する法律関係)研修	矯正研修所	平成19年2月21日～ 平成19年2月23日	3	15	92
35	任用研修課程 上級管理科 第10回 研修	矯正研修所	平成19年2月26日～ 平成19年3月2日	5	33	36
36	専攻科第511回(研修担 当者)研修	矯正研修所	平成19年3月5日～平 成19年3月9日	5	34	14
37	矯正教育科第1回(少年院 矯正教育充実化)研修	矯正研修所	平成19年3月12日～ 平成19年3月16日	5	32	59

## 官民競争入札等の対象として提案しない施設・研修(類型別)

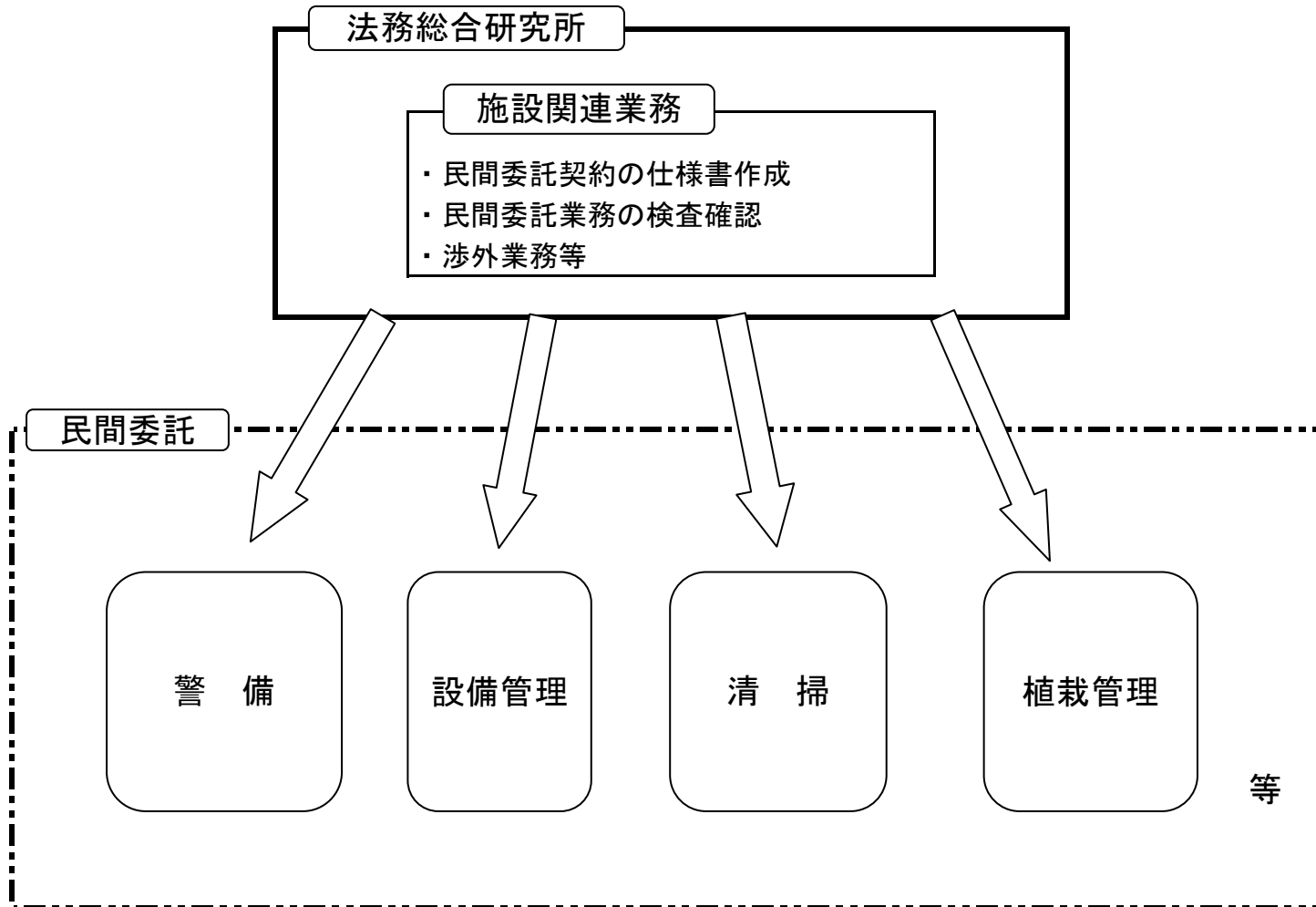
省庁名:法務省

1. 施設又は研修の類型	施設関連業務
2. 本類型に属する施設・研修の名称一覧	法務省浦安総合センター
3. 本類型に属する施設・研修の具体的内容・特徴	法務省職員に対する研修を実施するための研修棟, 宿泊棟が設置されているほか, 事務棟が設置され, 法務総合研究所研究部が入居している。
4. 官民競争入札等の対象として提案しない理由	警備業務, 設備管理業務, 清掃業務その他の施設管理・運営業務は民間委託済みであり, また, 職員が行っている総括管理業務は, 研修業務等の傍ら行っている限定的なものであり, その業務量は僅かであるから, 公共サービス改革法の基本理念である「簡素で効率的な政府」は実現されている。
5. その他特記事項	

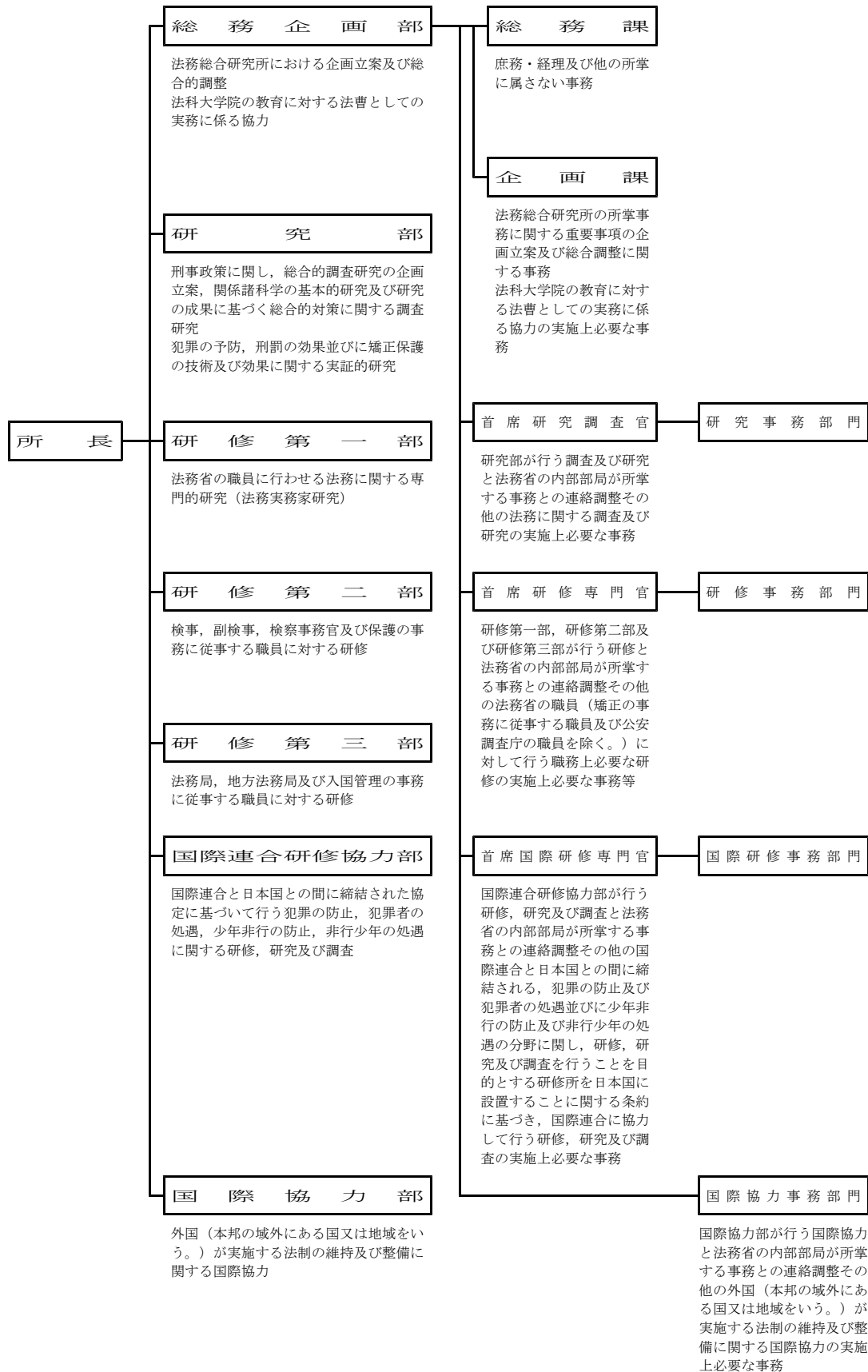
※ 別紙により説明する場合は「別紙参照」と記載のこと



## 施設関連業務のフロー図



# 法務総合研究所の組織図及び担当業務内容



## 官民競争入札等監理委員会ヒアリング資料

施設名 法務省浦安総合センター

### 1 施設の利用状況

#### (1) 研修実績

18年度における年間の研修スケジュールは別添のとおりである。

#### (2) 稼働率

##### ア 教室等

平日（245日）の勤務時間（8時間）を利用可能時間として、各日の実績を基に算出した各教室等の稼働率は以下のとおり。

A1教室	69%
A2教室	67%
A3教室	56%
OA教室	33%（9月から模擬法廷室に変更）
B1教室	78%
B2教室	62%
A1セミナー室	50%
A2セミナー室	49%
A3セミナー室	46%
A4セミナー室	43%
A5セミナー室	27%
B1セミナー室	52%
B2セミナー室	54%
B3セミナー室	53%
B4セミナー室	53%
B5セミナー室	41%
B6セミナー室	41%
B7セミナー室	40%

##### イ 宿泊施設

年間の寮室（410室）を利用可能宿泊者数として、各日の実績を基に算出した宿泊施設の稼働率は、66%である。

##### ウ 延受講者数

18年度における延受講者数は、98,329人である。

### 2 配置人員

浦安総合センターは研修・研究施設であり、研修施設のほか、法務総合研究所の研究部が入居している。浦安総合センターの配置人員は、研修・研究合わ

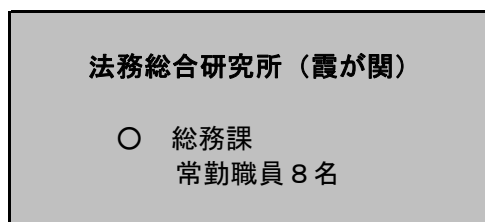
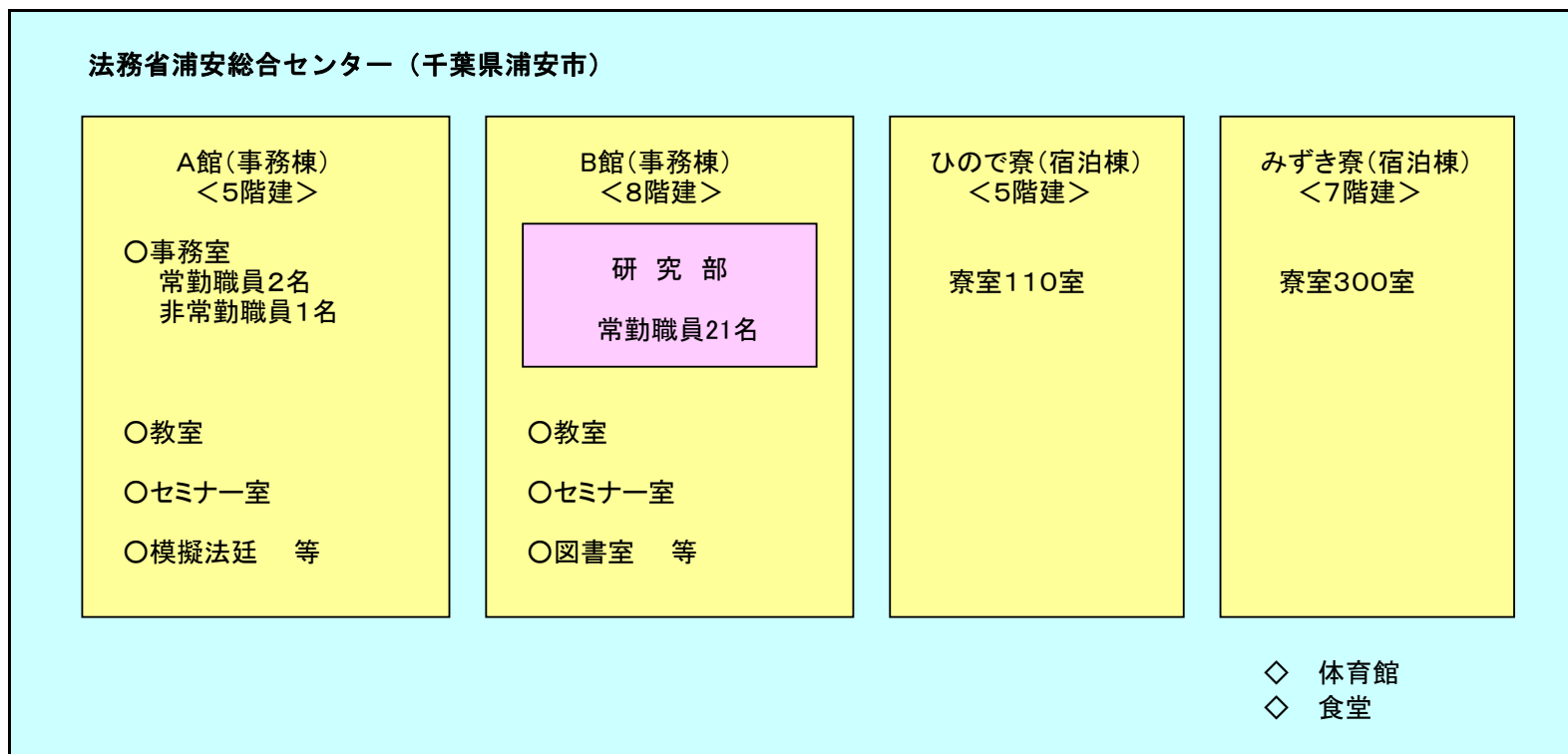
せて24人勤務しており，そのうち施設管理・運営業務に係る配置人員としては常勤2人に加え，非常勤1人を置いており，常勤2人については研修業務の傍ら施設管理運営に関する業務を行っている。

### 3 予算規模

人件費	約14,108千円
賃金	1,942千円
庁舎維持管理費	155,452千円

# 法務省浦安総合センターの概要・配置定員

法務省浦安総合センターは、千葉県浦安市に設置された研修・研究施設である。



※ 法務省浦安総合センターの施設管理・運営に関する業務は、同センターに配置された常勤職員2名が研修業務の傍ら行っている。また、同業務を補助するため、非常勤職員を1名配置している。なお、契約手続き等会計事務は、同センターに配置された職員と総務課職員が協同して処理している。

平成18年度研修スケジュール

番号	研修名	研修員数	研修期間
1	平成17年度新任検事実務教育	96	10/11 火 ~ 4/6 木
2	副検事第1次研修	49	4/7 金 ~ 7/10 月
3	法務局高等科研修(1/2)	67	4/7 金 ~ 7/5 水
4	法務省I種初任者研修	34	4/10 月 ~ 4/14 金
5	法務局中等科研修(1/2)	53	4/14 金 ~ 6/8 木
6	法務局専門科(戸籍・国籍)研修	32	4/17 月 ~ 4/21 金
7	法務局専門科(供託)研修	31	4/17 月 ~ 4/21 金
8	検察事務官初等科研修	103	4/18 火 ~ 5/19 金
9	法務局専門科(登記)研修	65	4/24 月 ~ 4/28 金
10	性犯罪者処遇プログラム導入委託研修	65	4/24 月 ~ 4/27 木
11	検察事務官高等科研修(1/2)	57	5/9 火 ~ 7/6 木
12	入管局語学委託研修(1/3)	5	5/9 火 ~ 7/28 金
13	保護職員中等科研修(1/2)	58	5/10 水 ~ 6/28 水
14	入管職員専門科(口頭審理)研修	20	5/16 火 ~ 6/2 金
15	検察事務官捜査実務研修(1/3)	2	5/16 火 ~ 7/14 金
16	検察事務官外国語研修	12	5/23 火 ~ 7/28 金
17	地方検事研究(1/2)	8	5/24 水 ~ 5/26 金
18	性犯罪者処遇問題研究協議会	98	5/30 火 ~ 6/2 金
19	保護職員管理研究科研修	15	6/6 火 ~ 6/12 月
20	検察事務官中等科研修(1/2)	51	6/6 火 ~ 7/11 火
21	検事専門研修(1/2)	40	6/13 火 ~ 6/22 木
22	日韓パートナーシップ研修(1/2)(日本研修員)	5	6/13 火
	日韓パートナーシップ研修(1/2)(韓国研修員)	2	6/22 木
23	法務局中等科研修(2/2)	57	6/14 水 ~ 8/4 金
24	実践公判研修(1/8)	6	6/27 火 ~ 6/30 金
25	東京法務局職員測量講習会	25	6/26 月 ~ 7/13 木
26	入管職員専門科(違反調査)研修	20	6/27 火 ~ 7/21 金
27	法務局専門科(人権)研修	60	7/4 火 ~ 7/27 木
28	東京法務局管内戸籍国籍実務研修	52	7/10 月 ~ 7/14 金
29	検察事務官統括捜査科研修	30	7/10 月 ~ 7/20 木
30	実践公判研修(2/8)	6	7/11 火 ~ 7/14 金
31	韓国司法研修	22	7/10 月 ~ 7/17 月
32	保護職員初等科研修	39	7/11 火 ~ 7/26 水
33	法務局専門科(訟務)研修	50	7/13 木 ~ 8/3 木
34	検事一般研修(1/2)	37	7/18 火 ~ 7/28 金
35	公判担当事務官研修(1/2)	60	7/21 金 ~ 8/3 木
36	法務局登記実務研修	50	7/26 水 ~ 7/28 金
37	東京法務局管内新任登記官研修	79	7/31 月 ~ 8/4 金
38	共済事務担当者研修	109	8/2 水 ~ 8/4 金
39	入国警備官警備処遇担当者研修	19	8/8 火 ~ 8/18 金
40	東京法務局管内専修科研修(1/2)	64	8/25 金 ~ 11/2 木
41	東京法務局管内人権実務研修	44	8/28 月 ~ 9/1 金
42	東京法務局管内中間監督者研修	61	8/29 火 ~ 9/1 金
43	精神保健観察等関係管理者研修	16	8/28 月 ~ 9/1 金
44	法務局訟務担当官研修(1/2)	50	8/29 火 ~ 9/14 木
45	保護職員専攻科研修	26	8/29 火 ~ 9/15 金
46	難民認定事務従事者研修	11	8/29 火 ~ 9/15 金
47	副検事第2次研修	39	9/1 金 ~ 9/28 木
48	東京法務局管内供託実務高等科研修	22	9/4 月 ~ 9/8 金
49	人権擁護事務担当者研修	56	9/4 月 ~ 9/8 金
50	入管局語学委託研修(2/3)	3	9/5 火 ~ 11/24 金
51	検察事務官専修科研修(1/2)	42	9/6 水 ~ 10/13 金
52	法務局高等科研修(2/2)	68	9/6 水 ~ 12/5 火
53	法務局管理研究科研修	16	9/11 月 ~ 9/15 金
54	検事専門研修(2/2)	32	9/12 火 ~ 9/22 金
55	東京高検管内検察事務官特別科研修	28	9/20 水 ~ 9/29 金
56	保護局関係職員管理科研修	22	9/20 水 ~ 10/3 火
57	実践公判研修(3/8)	6	9/26 火 ~ 9/29 金

番号	研修名	研修員数	研修期間
58	会計実務講習会	45	9/25 月 ~ 9/29 金
59	入管局関係職員管理科研修	11	9/26 火 ~ 10/6 金
60	東京法務局管内会計実務担当者研修	26	9/26 火 ~ 9/28 木
61	検察事務官捜査実務研修(2/3)	3	9/26 火 ~ 11/24 金
62	情報システム専門研修	5	10/2 月 ~ 10/6 金
63	医療関連事犯担当検事研修	7	10/2 月 ~ 10/6 金
64	平成18年度新任検事実務教育	87	10/4 水 ~ 4/6 金
65	入国在留審査A(実態調査)研修	14	10/3 火 ~ 10/13 金
66	副検事第3次研修	47	10/3 火 ~ 10/17 火
67	入管職員高等科研修	40	10/12 木 ~ 12/12 火
68	日韓パートナーシップ研修(2/2)(日本研修員)	5	10/16 月 ~ 10/25 水
	日韓パートナーシップ研修(2/2)(韓国研修員)	7	10/17 火 ~ 10/26 木
69	心神喪失者等医療観察制度導入研修	8	10/17 火 ~ 11/17 金
70	公判担当事務官研修(2/2)	60	10/26 木 ~ 11/9 木
71	法務局コンピュータ中央専門研修	26	10/30 月 ~ 12/22 金
72	検察事務官特定外国語	8	10/31 火 ~ 3/16 金
73	市町村戸籍事務研修	60	11/7 火 ~ 11/10 金
74	中央検事研究	8	11/8 水 ~ 11/10 金
75	検察事務官管理科研修	30	11/8 水 ~ 11/17 金
76	検察事務官中等科研修(2/2)	56	11/9 木 ~ 12/15 金
77	実践公判研修(4/8)	6	11/14 火 ~ 11/17 金
78	保護職員高等科研修	21	11/14 火 ~ 12/19 火
79	検事一般研修(2/2)	35	11/20 月 ~ 12/1 金
80	検察事務官特別専攻科研修	36	11/28 火 ~ 12/19 火
81	法務局訟務担当官研修(2/2)	54	12/4 月 ~ 12/20 水
82	法務局管理科研修	40	12/7 木 ~ 12/20 水
83	実践公判研修(5/8)	6	12/12 火 ~ 12/15 金
84	入国在留審査B(税務・社会保険)研修	15	12/14 木 ~ 12/15 金
85	入管局語学委託研修(3/3)	4	1/5 金 ~ 3/23 金
86	東京入管局部門間配置転換者研修	8	1/10 水 ~ 1/19 金
87	副検事特別専攻科研修	12	1/10 水 ~ 1/23 火
88	入管局関係職員専攻科研修	30	1/10 水 ~ 2/7 水
89	法務局登記専攻科研修(1/2)	76	1/11 木 ~ 2/9 金
90	検察事務官専修科研修(2/2)	42	1/11 木 ~ 2/16 金
91	東京法務局管内専修科研修(2/2)	64	1/11 木 ~ 3/20 火
92	検察事務官捜査実務研修(3/3)	3	1/10 水 ~ 3/9 金
93	副検事特別研修	19	1/15 月 ~ 1/19 金
94	難民認定事務従事者研修(前期)	2	1/16 火 ~ 2/2 金
95	検察事務官高等科研修(2/2)	62	1/16 火 ~ 3/16 金
96	実践公判研修(6/8)	6	1/30 火 ~ 2/2 金
97	登記特別科研修(1/2)	23	2/5 月 ~ 2/9 金
98	難民認定事務従事者研修(後期)	3	2/6 火 ~ 2/23 金
99	入管局研修事務担当者研修	5	2/8 木 ~ 2/9 金
100	保護職員中等科研修(2/2)	52	2/13 火 ~ 3/16 金
101	法務局登記専攻科研修(2/2)	75	2/14 水 ~ 3/15 木
102	法務局研修事務担当者研修	16	2/15 木 ~ 2/16 金
103	実践公判研修(7/8)	6	2/20 火 ~ 2/23 金
104	登記特別科研修(2/2)	27	2/19 月 ~ 3/2 金
105	保護職員総務特別研修	21	2/27 火 ~ 3/2 金
106	実践公判研修(8/8)	5	3/6 火 ~ 3/9 金
107	検事管理研修	7	3/8 木 ~ 3/9 金
108	人権擁護事務担当者導入研修	42	3/14 水 ~ 3/16 金
109	検察事務官管理研究科研修	19	3/14 水 ~ 3/16 金
110	保護局関係職員観察特別研修	20	3/14 水 ~ 3/16 金
111	組織間人事交流者研修	55	3/19 月 ~ 3/23 金
112	部門間配置転換者研修	29	3/19 月 ~ 3/23 金

延べ研修人員 98,329 人