



Map of Hamburg, circa 1850 (Courtesy of Princeton Architectural Press)

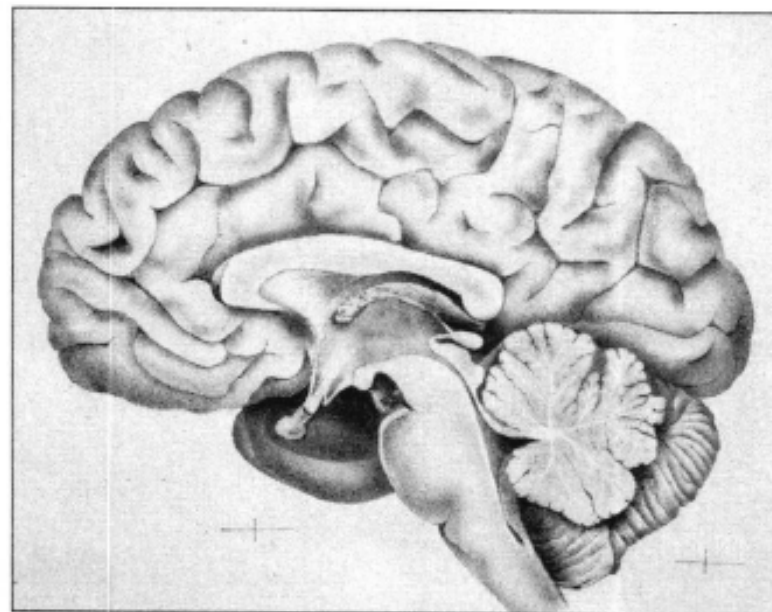


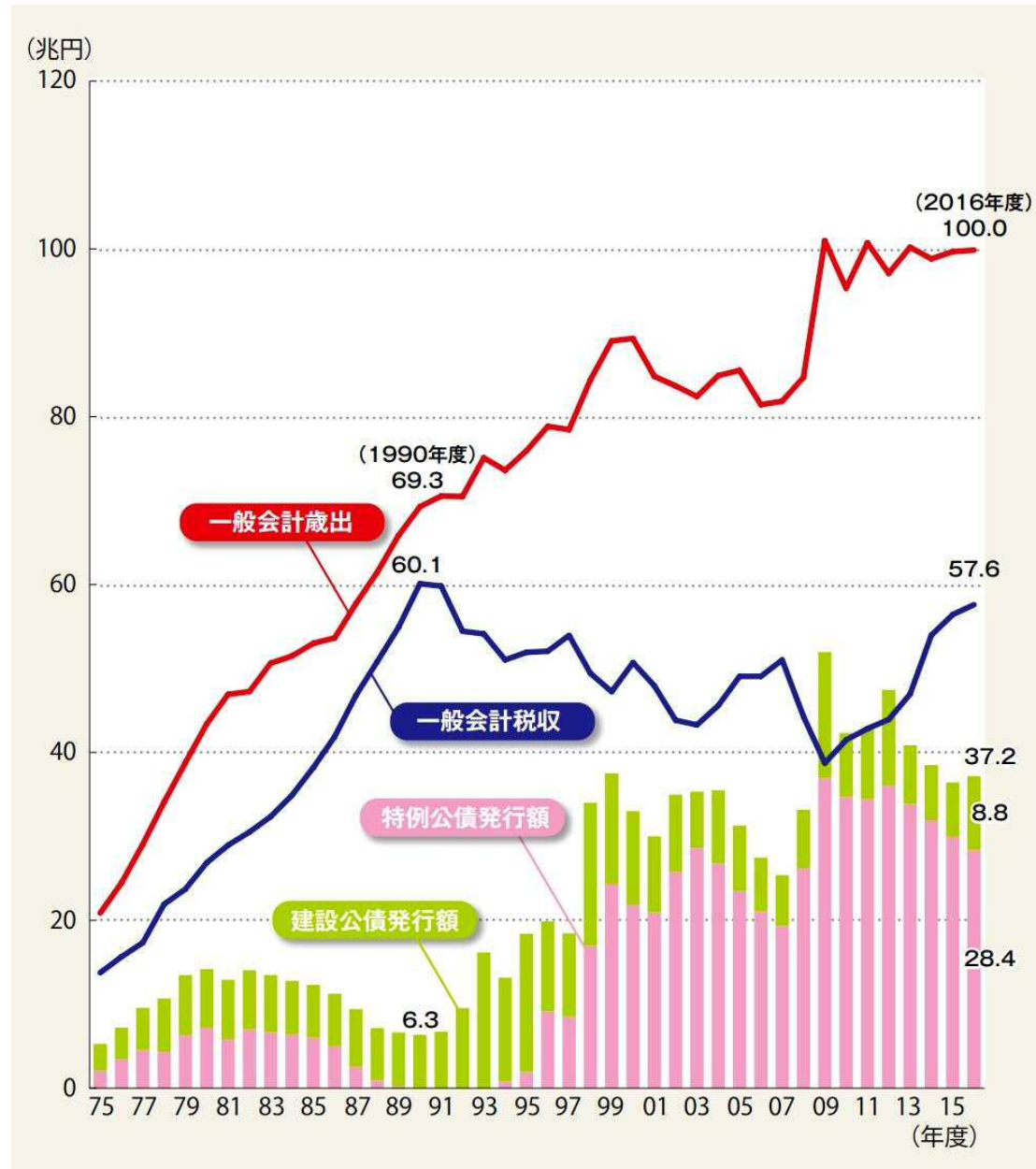
Diagram of the human brain (Courtesy of Mittermeier)

データ活用による地域づくりの未来 と新たなサービスの創出

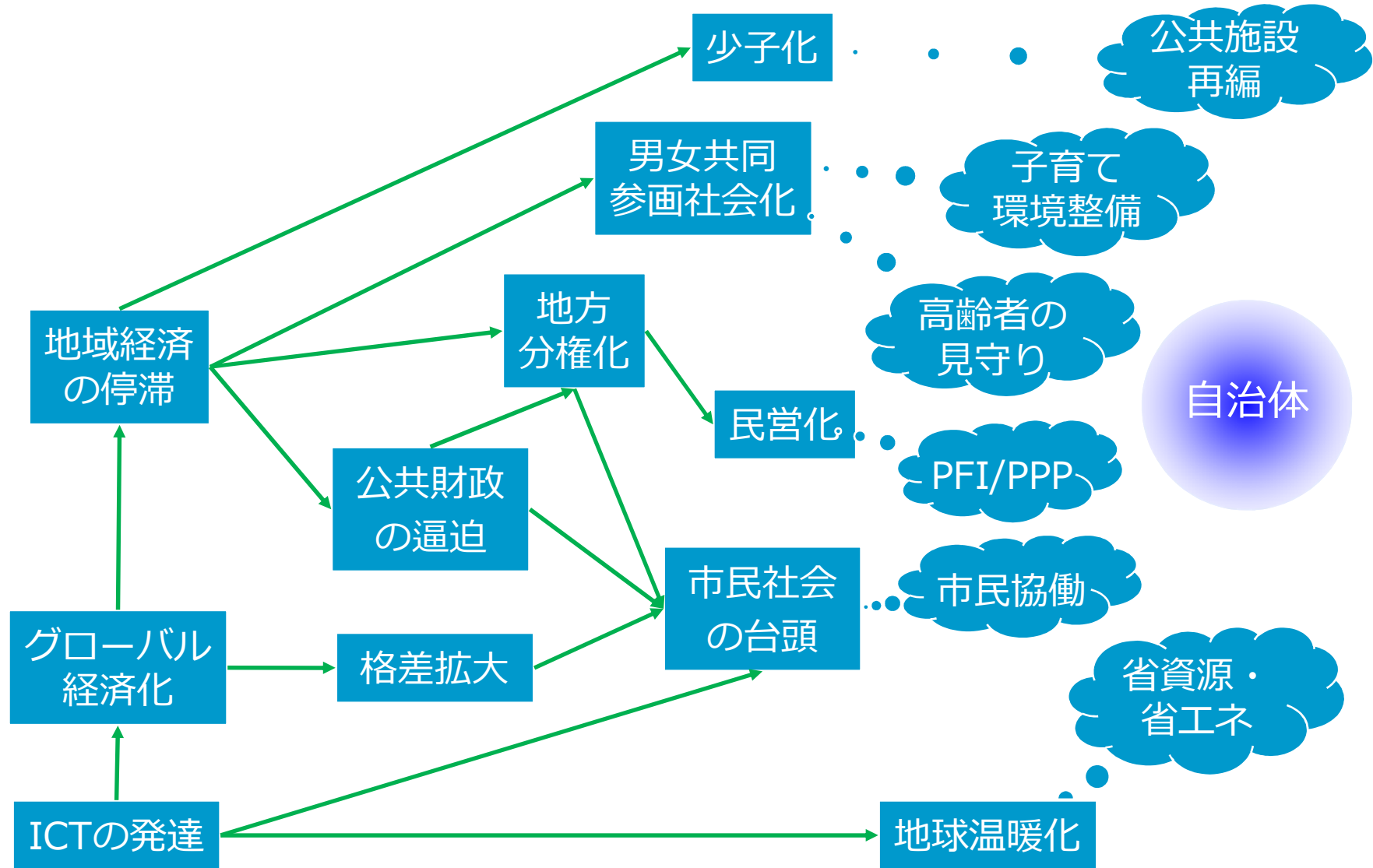
2017年3年月17日 オープンデータ利活用推進セミナー @松江テルサ

川島宏一 hkawashima@sk.tsukuba.ac.jp

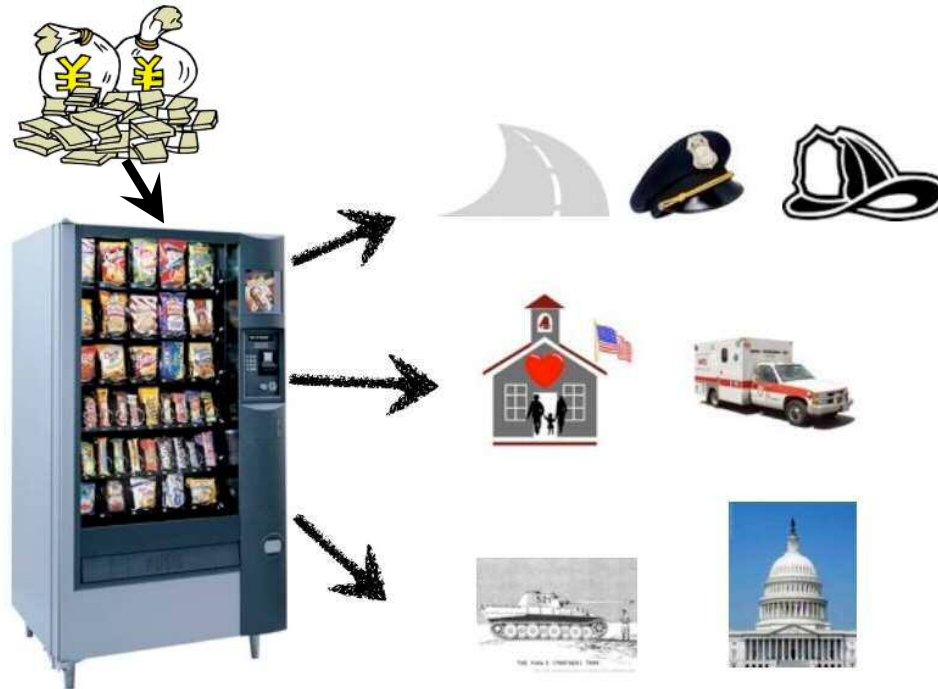
国の歳出・歳入の推移と公債発行額



自治体のおかれている状況



“自動販売機型”公共サービスの終焉

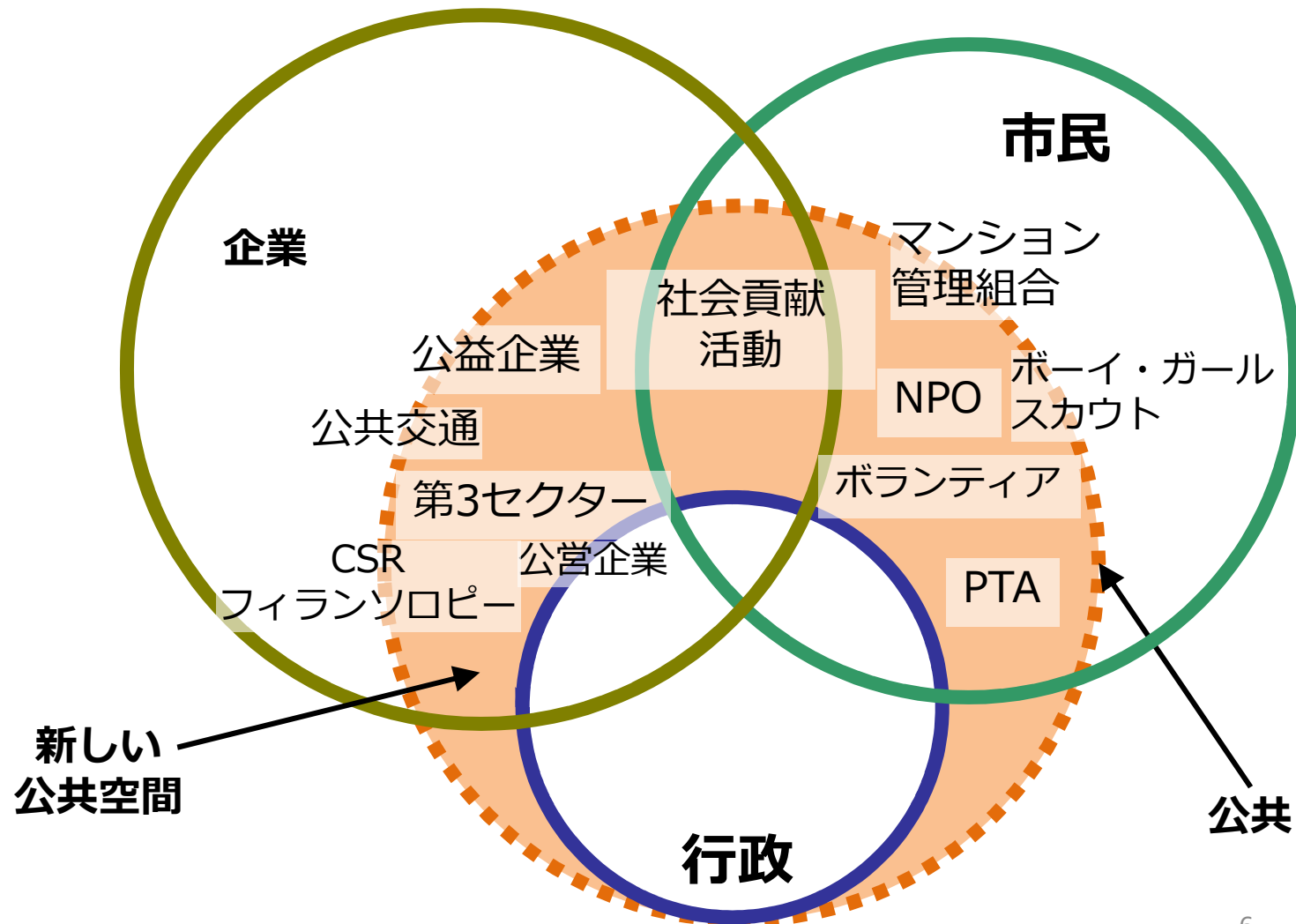


Vending Machine Gov concept from Donald Kettl:
The Next Government of the United States

“協働型”公共サービスの時代 ～ プラットフォームとしての自治体 ～



オープンデータ：公共データ公開による地域課題解決





公務員だけじゃない。 いつでも誰でも自分の町を良くできる。

ツイート 3日 いいね! 2,103

新規レポートを投稿

ユーザ登録はこちら

最近のレポート



道路標識向きが曲げられている

半田市 道路の問題

2015/08/06 19:10

けーてん



最近の解決



道路の反射板に落書き

鎌倉市 落書き

2015/08/02 18:23

鎌倉裏方



歩道側溝のフタにスキマ

半田市 道路の問題

2015/08/06 19:00

けーてん



車が庭を削るマンホールと道路のすじ

別府市 道路の問題

2015/08/02 09:00

だら



水槽の5m範囲内は...

大阪市西成区 その他

2015/08/06 14:32

ヤマケン



地区表示板?ですが、

別府市 道路の問題 防災

2015/07/31 07:46

Etsuko



マムシの撤去をお願いします。

半田市 その他

2015/08/06 07:12

しんちゃん



自転車が放置されています

半田市 その他

2015/07/27 10:34

はんちゃん



お知らせ

自治体の方へ
お問合せ、導入のご相談はこちらのフォームからお願いいたします。

お問合せフォーム

本登録の確認メールが届かない場合、今一度メールアドレスまたは迷惑メールフィルタ (dappi.sakura.ne.jp、fixmystreet.jpドメインや、URLを含むメール等)をご確認頂けますようお願いいたします。(特にdocomoの方が多くようです。問い合わせを頂いても回答のメールもメールフィルタに引っかかりお届けできないケースも発生しております。)



FixMyStreet Japan
848 いいね!の数

このページに「いいね!」

このまち、わたしから未来を創る

ホーム

課題を知る

データを見る

活動を知る

支援する

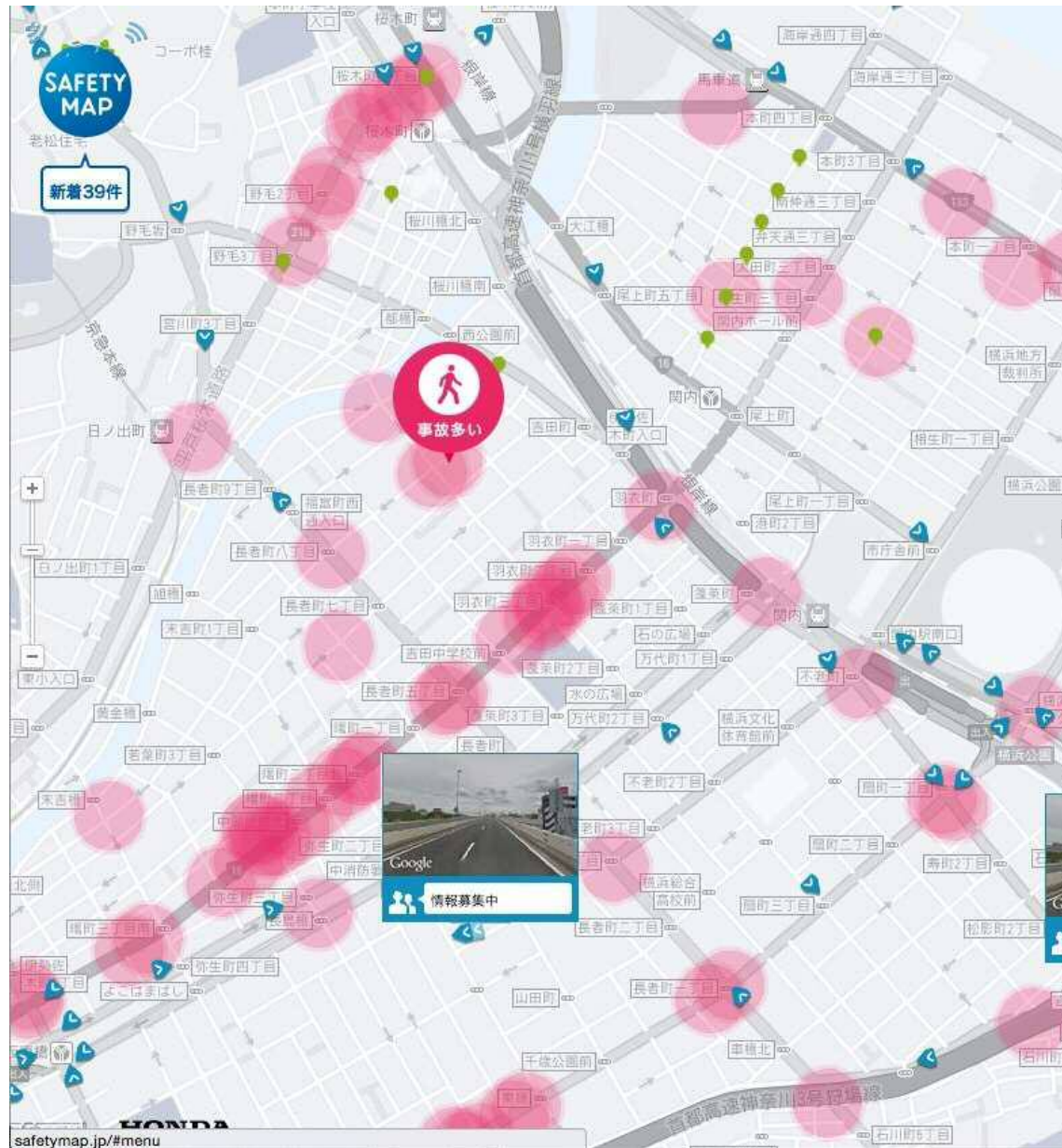
HOME >

このまち、わたしから未来を創る

税収減と社会コスト増加が避けられない時代を迎え、住みやすい地域を持続させるには、市民や企業など多様な主体が、それぞれできる範囲で時間・知恵・お金を持ち寄り、支え合うことが大切になってきます。「LOCAL GOOD YOKOHAMA」は、サービス、モノ、カネ、ヒト、情報の循環をつくっていくことを目指し、インターネット上の場と、インターネットを超えた地域の現場両面から、地域をよくする活動「地域のGOOD=ステキないいコト」に市民、企業が参加するきっかけをつくっていきます。



Honda Safety Map



神奈川県横浜市中区長者町5丁目48...



クルマの急ブレーキ発生状況

多い
特に9時~12時

周辺の発生事故 ▼

みんなの意見

危険と感じたことがある人は「そう思う」をクリック

- 道路が狭い / 歩道がない 0人
- 見通しが悪い 0人
- スピードが出ているクルマが多い 0人
- 歩行者 / 自転車の飛出しが多い 0人

例：カーブがきつい

※30字以内
利用規約に同意のうえ投稿してください
個人や特定団体への誹謗中傷など不適切な投稿は削除する場合があります

危険と感じた具体的な理由

例：電柱がせり出していて見通し悪い

※30字以内
利用規約に同意のうえ投稿してください
個人や特定団体への誹謗中傷など不適切な投稿は削除する場合があります

埼玉県での急ブレーキ多発個所地点対策結果



＜急ブレーキ多発個所対策前：国道254号（和光市）＞



⇒ ＜対策後：街路樹を剪定して見通しを確保＞



＜急ブレーキ多発個所対策前：国道463号（新座市）＞

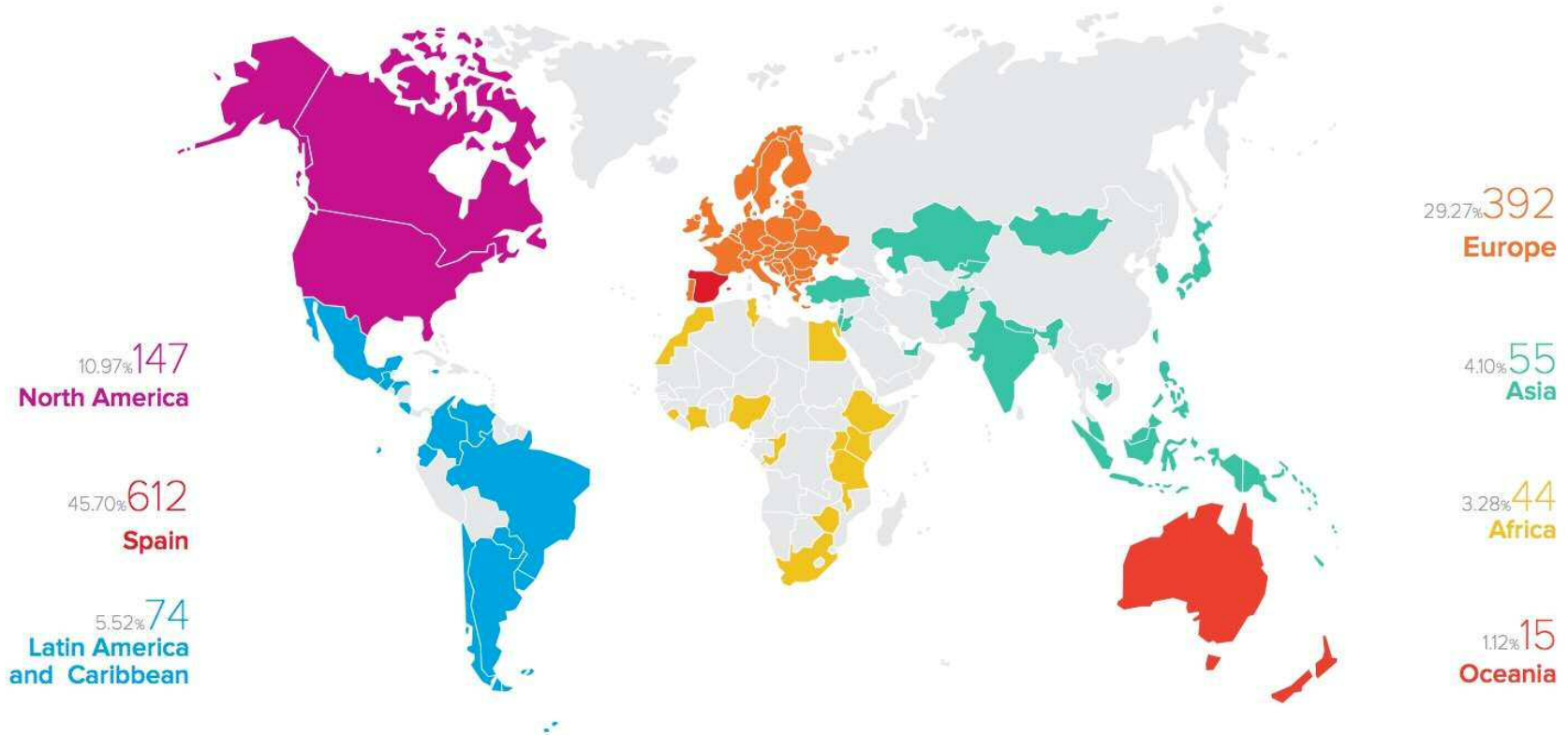


⇒ ＜対策後：路面表示による速度抑制の注意喚起＞



IODC 16

A DATA SNAPSHOT



28
PRE-EVENTS

1693
ATTENDEES

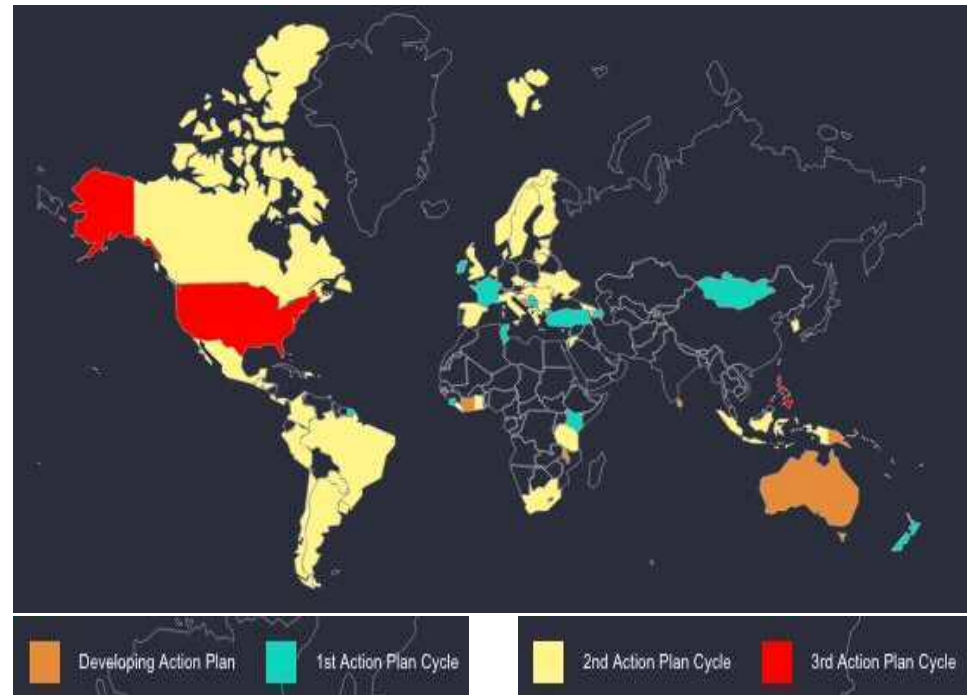


毎月1ヶ国

Open Government Partnershipに参加している

2011.9 ----- 6年6ヶ月 (78月) -----> 2017.2

- ブラジル
- インドネシア
- メキシコ
- ノルウェイ
- フィリピン
- 南アフリカ
- 英国
- 米国

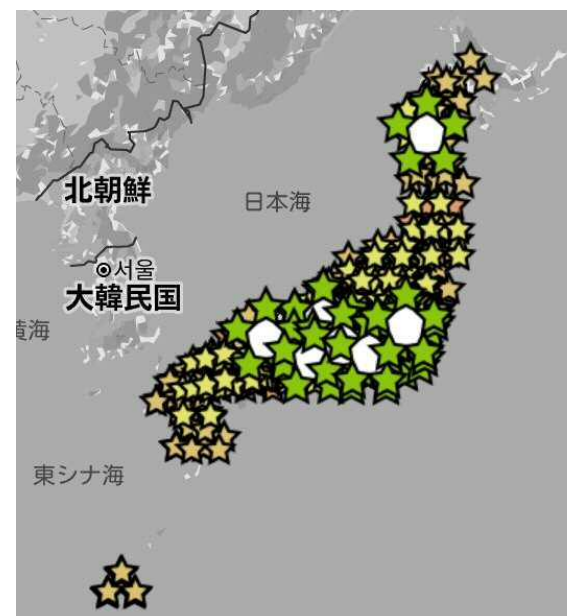


8ヶ国 ----- +1国/1月 -----> 75ヶ国

毎週1都市 オープンデータに取り組み始めている

2013.4 ----- 3年11ヶ月
(1,425日) -----> 2017.2

オープンガバメント推進協議会
発足



4+ 都市 ----- +1都市/5日 -----> 281 都市

オープンデータ：狭義から広義へ

公共機関であるか民間機関であるかを問わず、

- ~~公共機関が、税金で作り、管理している、原則全てのデータを、機械判読可能な形で公開し、営利・非営利を問わず、その利用・再利用を可能とすることによって、新たな価値を創出して行こうとする世界的な動き。~~

協働の



Dr. Rufus Pollock

President, Founder
Open Knowledge

生データを出して欲しい
いますぐに出して欲しい

データにこそ価値があるんだ、
インターフェイスの美しさは2
の次だ。

我々が欲しいのは生データだ、
我々はいま欲しいんだ。

2007年11月7日

<http://blog.okfn.org/2007/11/07/give-us-the-data-raw-and-give-it-to-us-now/>



生データをいますぐに
Raw Data Now

もう一度、インターネットの
世界を作り変えたい。
手伝って欲しい。

TED 2009年2月



Dr. Tim Berners-Lee

Inventor

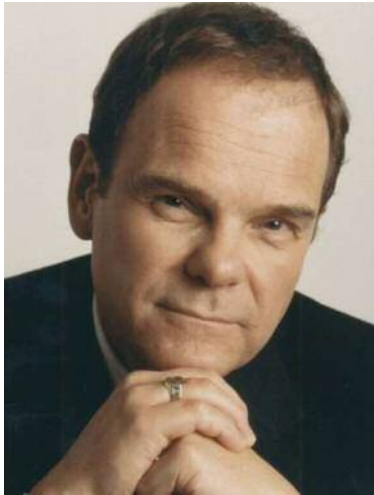
World Wide Web

Director, Founder

World Wide Web Consortium

(W3C)





Don Tapscott

Author

Wikinomics:
How Mass Collaboration
Changes Everything

<http://www.wikinomics.com/book/>

Wikinomics

(カナダの倒産しかかっていた金鉱山会社) ゴールドコープは、社内秘であった地質データをインターネットで公開し、57万5000ドルの賞金をかけて新しい金鉱脈の位置を世界中に尋ねた。すると、110カ所の鉱脈の位置が示唆され、その半数はゴールドコープが気づいておらず、また、その80%で実際に金が見つかり、発見された金の総量は250トンに上った。 2006



Dr. Beth Noveck

Professor, New York Univ.
Director, Governance Lab.
Former Deputy CTO, US Gov.
Author, Wiki Government

透明性とオープンガバメント

(オバマ大統領から閣僚へのメモ)

- 政府は国民が政府の活動や決定をオンラインで利用可能にすべき(透明性)
- 政府は国民が政策決定に参加できるより多くの機会を提供すべき(参加)
- 政府は革新的ツールを使って、非営利組織、企業、個人と協働すべき(協働)

2009年2月24日

https://www.whitehouse.gov/the_press_office/TransparencyandOpenGovernment

<https://www.whitehouse.gov/open/about>

https://www.ted.com/talks/beth_noveck_demand_a_more_open_source_government?language=ja

「オープンデータ」を動かしてきた人々

UK

“Give Us the Data Raw, and Give it to Us Now”, Rufus Pollock, Nov. 2007.



The Power of Information Task Force Launched, Mar. 2008.



“RAW DATA NOW”, Tim Berners-Lee, Feb. 2009.

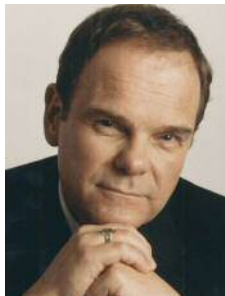
Letter to Government departments on opening up data, David Cameron, PM of UK Gov., 2010.



DATA.GOV.UK, Andrew Stott, Former Deputy CIO of UK. Gov.

US

Wikinomics, Don Tapscott, 2008.



WIKI GOVERNMENT, Beth Noveck, Former Deputy CTO of US Gov., 2009.

Open Government Directive, President of US Gov., 2009.



DATA.GOV, Vevek Kundra, Former CIO of US Gov.

ロックアーンサミットにおける G8首脳コミュニケ(2013.6.18から抜粋)

46. オープンな政府データは、情報時代の不可欠な資源である。
データを公共の場に移すことは、
市民の生活を向上させ、また、
これらデータへのアクセスを拡大することは、イノベーション、経済成長及び良い雇用の創出を
促進し得る。(略)

G8 OPEN DATA CHARTER HIGHLIGHTS OPEN DATA AS CRUCIAL FOR GOVERNANCE AND GROWTH



Open Knowledge Foundation - June 18, 2013 in Featured, Open Data, Policy

Today's release of an Open Data Charter by the G8 is testimony to the growing importance of open data worldwide. The Charter recognizes the central role open data can play in **improving government and governance** and in **stimulating growth** through innovation in data-driven products and services. It endorses the principle of "open by default" — also supported in President Obama's recent Executive Order on open data — and makes clear that open data must be open to all and usable by both machines and humans (as per the Open Definition).



http://www.mofa.go.jp/mofaj/gaiko/page4_000099.html

<http://blog.okfn.org/2013/06/18/g8-highlights-open-data-as-crucial-for-governance-and-growth/>

国のオープンデータ政策の流れ

2012. 7. 4	電子行政オープンデータ戦略（IT総合戦略本部決定）
2013. 5.24	オープンデータ推進のためのロードマップ（同本部決定）
2013. 6.25	二次利用の促進のための府省のデータ公開に関する基本的考え方（府省CIO連絡会議決定）
2013. 6.14	世界最先端IT国家創造宣言（同本部決定）
2013.10.29	オープンデータ憲章アクションプラン（同連絡会議決定）
2013.12.20	政府データカタログ試行版（内閣官房IT総合戦略室）
2014. 6.19	政府標準利用規約（第1.0版）（同連絡会議決定）
2014.10.1	政府データカタログ本格版（内閣官房IT総合戦略室）
2015.2.12	地方公共団体オープンデータ推進ガイドライン（同上）
2016.12.14	官民データ活用推進基本法の公布・施行

電子行政オープンデータ戦略の概要

平成24年7月 I T 戦略本部決定

◆ 戦略の意義・目的

- ① **透明性・信頼性向上** → 行政の透明性の向上、行政への国民からの信頼性の向上
- ② **国民参加・官民協働推進** → 創意工夫を活かした公共サービスの迅速かつ効率的な提供、ニーズや価値観の多様化等への対応
- ③ **経済活性化・行政効率化** → 我が国全体の経済活性化、国・地方公共団体の業務効率化、高度化

◆ 基本的な方向性

【基本原則】

- ① **政府自ら積極的に公共データを公開すること**
- ② **機械判読可能で二次利用が容易な形式で公開すること**
- ③ **営利目的、非営利目的を問わず活用を促進すること**
- ④ **取組可能な公共データから速やかに公開等の具体的な取組に着手し成果を確実に蓄積していくこと**



権利者の死後50年まで保護

もしくは



保護期間切、権利放棄

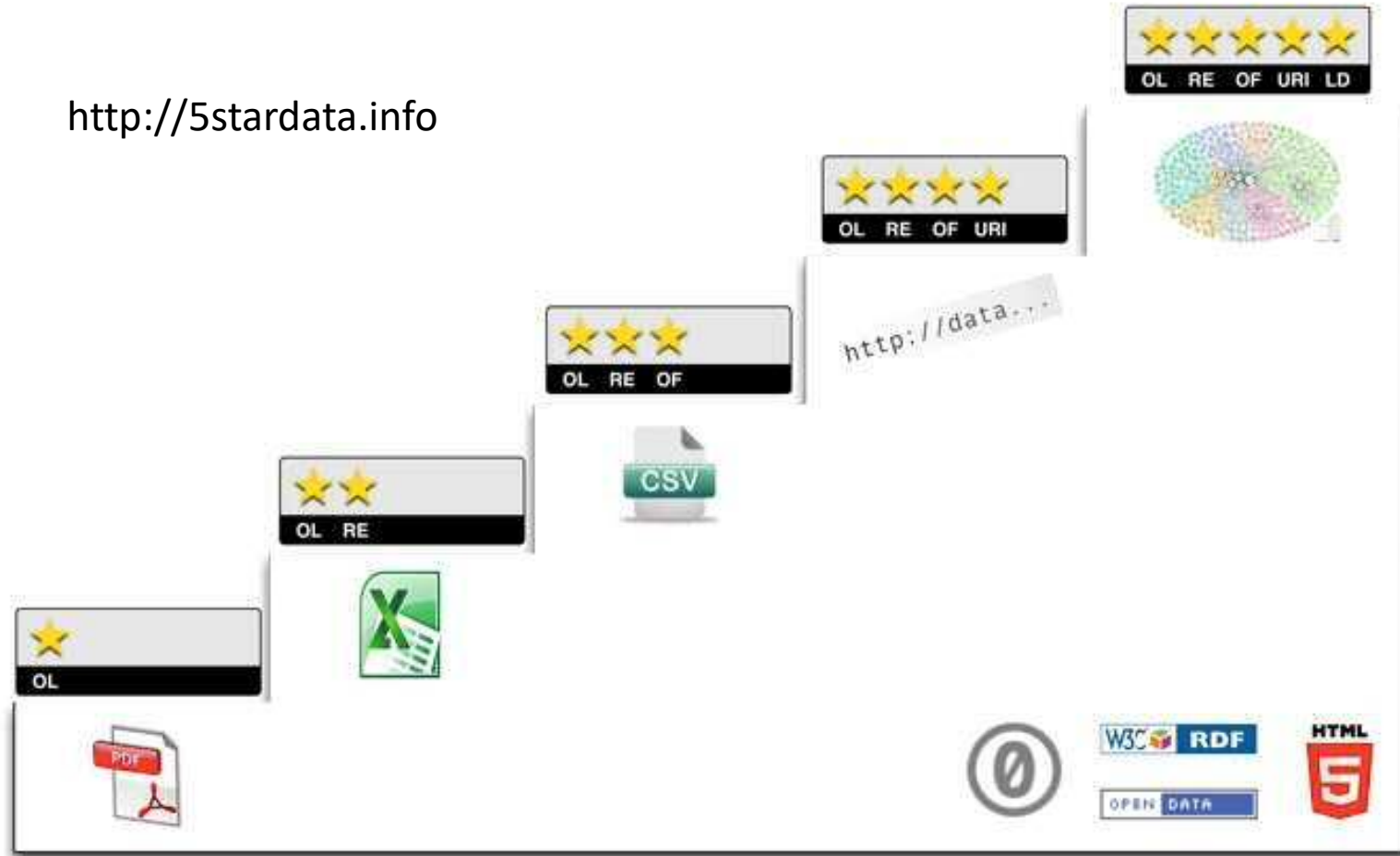


条件（出典明示、改変禁止、非営利限定…）を緩和し「利用」を促すことで、経済社会文化の発展を目指す

出典 : Creative Commons Japan

5 Star Open Data

<http://5stardata.info>



- ★ make your stuff available on the Web (whatever format) under an open license¹ example ...
- ★★ make it available as structured data (e.g., Excel instead of image scan of a table)² example ...
- ★★★ use non-proprietary formats (e.g., CSV instead of Excel)³ example ...
- ★★★★ use URIs to denote things, so that people can point at your stuff⁴ example ...
- ★★★★★ link your data to other data to provide context⁵ example ...

政府データカタログサイト本格版 ～地方自治体データの掲載も募集中～

日本語 | English

DATA GO.JP データカタログサイト

新着情報 利用規約 データ オープンデータの取組 コミュニケーション 開発者向け情報 統計情報

データセットを検索...



データ

データセット 組織 グループ タグ

オープンデータの取組 (リンク集)

オープンデータに関する方針・決定
公共データ活用事例一覧
データポータルサイト一覧

コミュニケーション

意見受付コーナー 意見・回答公開コーナー
掲載データ利用の御連絡

新着情報



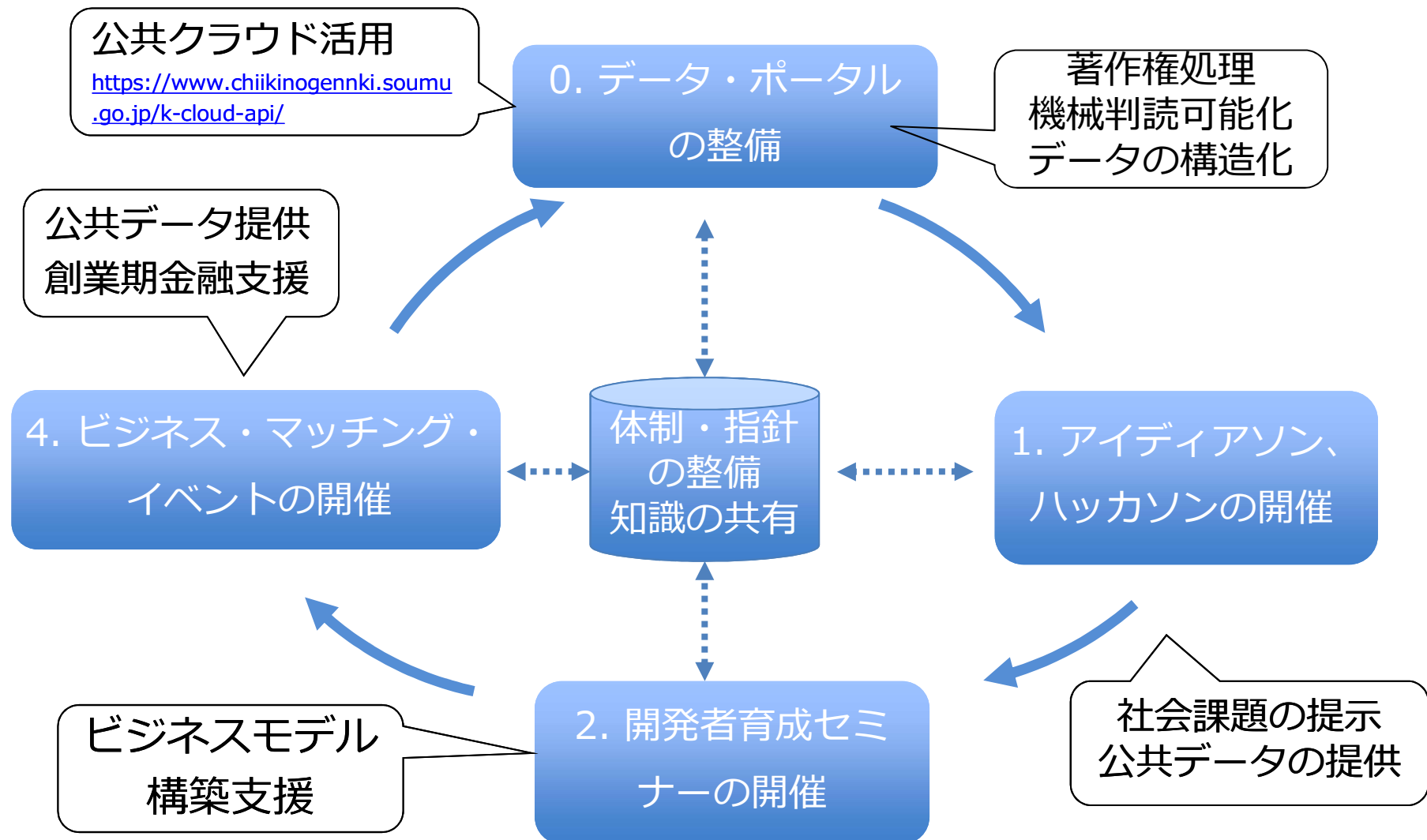
平成26年度行政事業レビュー オープンデータの取組について

2015/02/13

オープンデータの広報用ロゴマークを掲載しました。

2015/02/10

地方自治体によるオープンデータ施策展開の典型例



オープン・データによる価値創出の8類型

1. わかりやすい可視化型
2. 対話型
3. リアル・タイム型
4. 悉皆型
5. ハイブリッド型
6. 地域パッケージング型
7. 仲介型
8. コンシエルジュ型

1. わかりやすい可視化型一→行政の透明性・信頼性向上

WHERE DOES MY MONEY GO?

Showing you where your taxes get spent

The Daily Bread Country & Regional Analysis Departmental Spending About

The Daily Bread Costs for the British Taxpayer per Day

SALARY
£100,000

SELECT YOUR SALARY

YOUR TAX
£43,066



Where Does My Money Go? is based on OpenSpending, where you can also find the source data.
This is an Open Knowledge Foundation project, developed with generous support from Channel 4's 4iP.

- OpenSpending
- TheDataHub
- OKFN Labs
- YourTopia

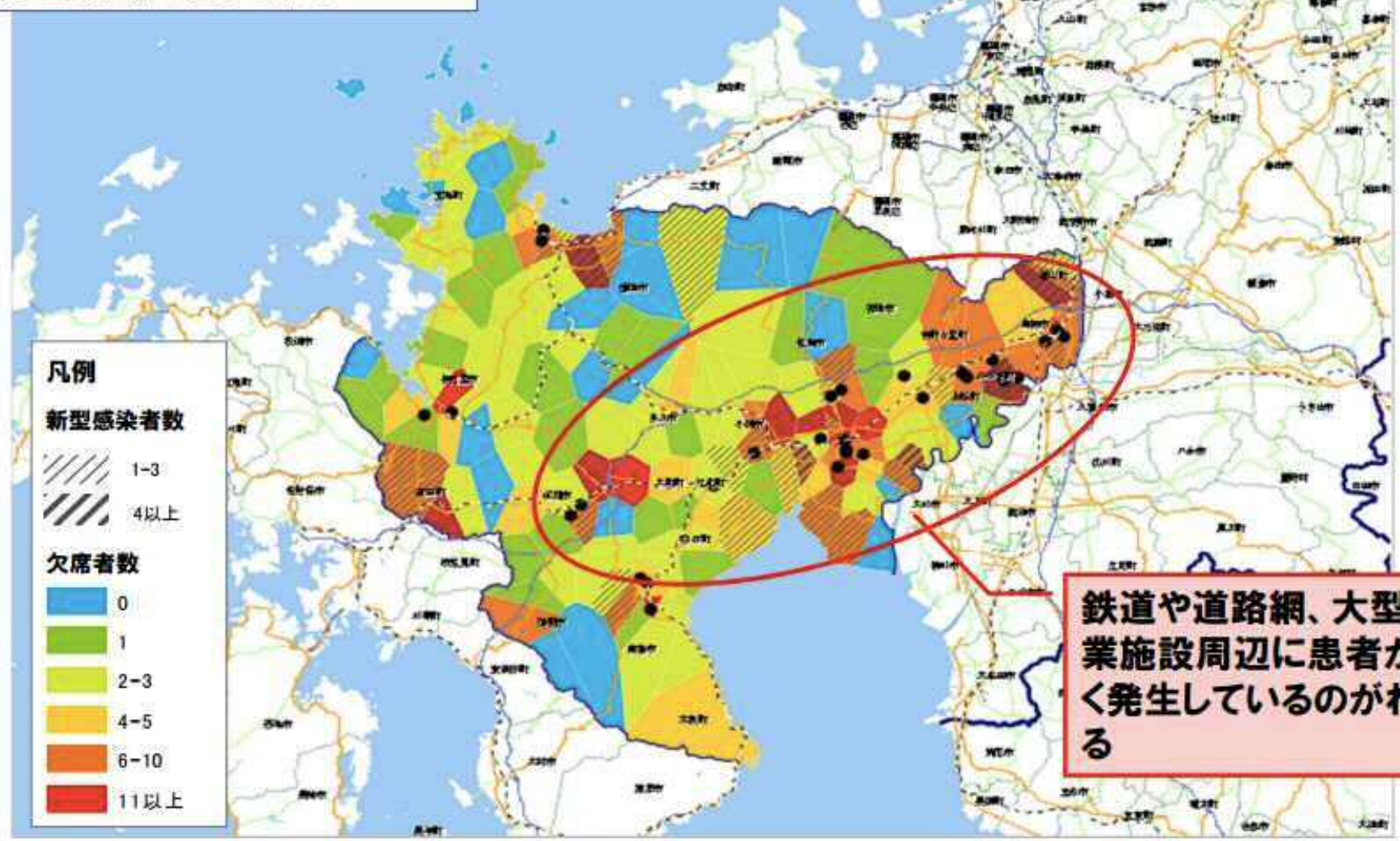
- Core team
- Data sources used on this site
- Get in touch and contribute
- Code and making your own
- Privacy Policy

All content, code and data is openly licensed in accordance with the open definition.

[OPEN DATA](#)

佐賀県内小学校
9月1日欠席者データと大型商業施設・
鉄道・主要道路の重ね合わせ

小学校区毎の感染症患者の欠席者数の可視化



鉄道や道路網、大型商業施設周辺に患者が多く発生しているのがわかる



ホーム



行政サービス



相談する



施設・窓口



特集



病院・救急

オススメ情報

神戸市乳幼児等・こども医療費助成制度を拡充します



7月より、1・2歳児に対する所得制限を撤廃し、すべての3歳未満児の医療費の自己負担を無料化します。詳細については下記をご覧ください。

[神戸市乳幼児等・こども医療費助成制度を拡充します](#)

「子ども・子育て支援新制度」がスタートします。



幼児期の教育や保育、地域の子育て支援の拡充や質の向上を、市町村が主体となって進めていく「子ども・子育て支援新制度」が平成27年4月から、本格的にスタートします。

[子ども・子育て支援新制度とは](#)

6月のオススメ記事♪



「育児を応援する行政サービスガイド」の合同版「子育て案内

子育て応援情報

PR | つい動画やDVDを見せちゃうけど



どうせなら将来の力になる方がいい。世界の子どもたちが夢中になるセサミストリートの世界をのぞいてみませんか？詳しくはこちら

[東進こども英語塾](#)

PR | マタニティなら結婚式場が安くなる！



マタニティだからって、結婚式を諦めていませんか？実はお得に叶っちゃおう、マタニティ婚の不安や疑問を大解決！詳しくはこちら

いい式場が、安くなる。[すぐ婚navi](#)

Honda Safety Map

「急ブレーキ多発地区」、「事故の多いエリア」、「みんなが追加した地点」などを確認できる地図サービス

The screenshot displays the Honda Safety Map interface. On the left, a map shows a city grid with several pink circular markers indicating high-risk areas. A blue callout box in the top left corner says "SAFETY MAP" and "新着39件" (39 new items). A red circular icon with a car and the text "事故多い" (Accident-prone) is visible on the map. On the right side, there is a vertical sidebar with a "地点詳細" (Location details) button and a back arrow. Below the map, a photo of a street scene is shown, with a red button labeled "OK" and a question: "ここを危ない地点として追加しますか?" (Do you want to add this as a dangerous location?). Below the photo, there is a dropdown menu for "周辺の発生事故" (Accidents in the area). At the bottom, there is a section titled "あなたの意見" (Your opinion) with a list of common road issues and buttons to report them:

- 道路が狭い / 歩道がない (Road is narrow / No sidewalk) - そう思う (I think so)
- 見通しが悪い (Poor visibility) - そう思う (I think so)
- スピードが出ているクルマが多い (Many cars driving fast) - そう思う (I think so)
- 歩行者 / 自転車の飛出しが多い (Many pedestrians / bicycles running out) - そう思う (I think so)

At the bottom of the form, there is a text input field with the placeholder "例: カーブがきつい" (Example: Sharp curve) and a "追加する" (Add) button.

2. 対話型 → 行政の透明性向上、国民参加

YOU CHOOSE

Total: - £006,881,000 = 7% Council tax increase Council Tax cannot be increased by more than 0%.

Where we spend money
Choose how much money we spend in different areas each year. Use the sliders to balance the budget. For more detailed control over an area's budget click 'More detail'.

Category	Amount	Consequences	More detail
Children's services and education	£27.78m	No consequences	More detail
Adult social care	£64.40m	No consequences	More detail
Housing and homelessness	£7.10m	No consequences	More detail
Culture and leisure	£7.44m	No consequences	More detail
Environment and waste	£10.30m	No consequences	More detail
Community safety	£6.25m	No consequences	More detail
Roads, planning and economy	£19.00m	No consequences	More detail
Council support and public engagement	£27.50m	No consequences	More detail

Back Reset sliders Next

<http://youchoose.yougov.com/redbridge>

CLICK MAP TO REPORT A PROBLEM

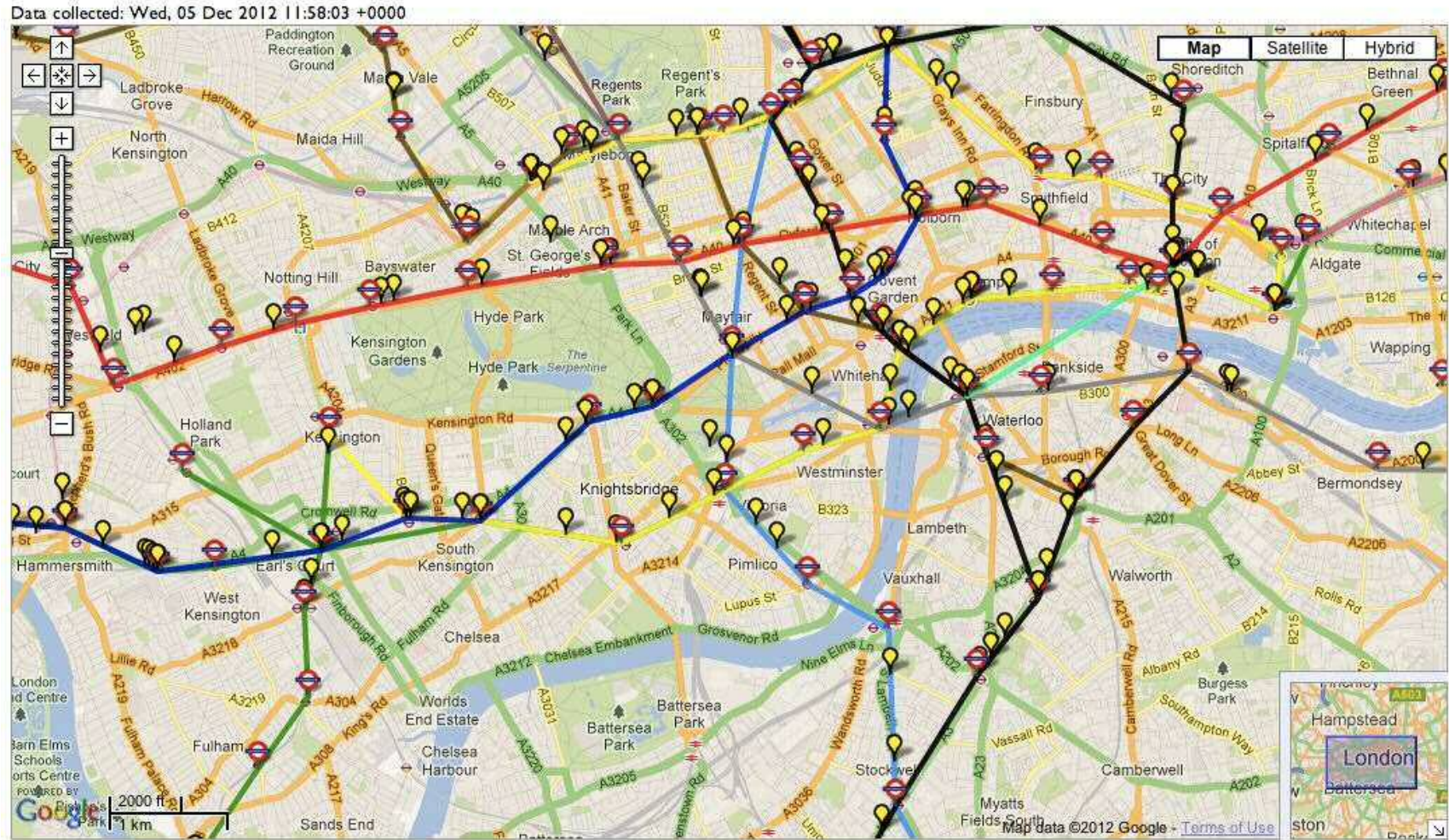
Can't see the map? [Skip this step](#)

PROBLEMS ON THE MAP PROBLEMS NEARBY

- Pavement works not completed
07:34, Sunday
- Grease from Dry Cleaners on pavement
18:00, 28 Jul 2012
- Sunken Manhole/Cable Access Covers
13:10, 25 Jul 2012
- Over flowing rubbish bin Mansell Street
23:01, 24 Jul 2012
- Pile of Recycling Bags
19:26, 21 Jul 2012
- Over flowing bin
18:19, 21 Jul 2012
- RIP OFF ? Legal? Discrimination again
15:43, 21 Jul 2012

3. リアル・タイム型 ー→ 国民の利便性向上

Live train map for the London Underground, by Matthew Somerville



<http://traintimes.org.uk/map/tube/>

4. 悉皆型 ——> 図書館蔵書の利用頻度比較

[本のレシピ](#)
[今話題の本](#)
[図書館マップ](#)
[読みたいリスト](#)
[もっと見る -](#)
[ログイン・新規登録](#)
[設定 -](#)

日本最大の図書館検索

カーリルTM

消費税

さがす

借りたい一冊、見つかる!

カーリルは全国6,000以上の図書館からリアルタイムの貸出状況を簡単に検索できるサービスです。



① 図書館を選んで



② 本を探して



③ 図書館へ行こう

[ツイート](#)
[いいね!](#) 8,803
 [g+](#) 626

みんなが読みたい



新着 "本のレシピ"

- こりら、どーですか?
 - 忘年会シーズンです!
- もっと見る

今日のいいね! レシピ

- おはなしのアドベントカレンダー (前半)
 - 図書館の百合
- もっと見る



ブログ 2013.10.25 Fri

図書館をもっと楽しくしたい。カーリルのそんな思いが詰まったオンラインショップ、はじめました。



ブログ 2013.10.20 Sun

今月末に横浜で開催される図書館総合展では、図書館でものづくりを支援するFabLibという取り組みも紹介されるようです。それにちなんで、今回は図書館ペーパークラフトを全部作ってみました。

地域資料を検索!

カーリルローカル

目指せ全国制覇!!

全国図書館スタンプラリー!

カーリルタッチ!

検索サイトはこちらから

<https://calil.jp/>

仕事も、子育ても、自分磨きも、私らしく楽しみたい！
そんなあなたを応援する行政サービスがあります。

Town Report

タウンレポート

京都市右京区

地元行政サービスのおトク度「ジモトクポイント」を5点満点で評価！

お母さんの健康関連	5点満点	妊婦さんの健診や指導、支援サービスの充実度です。
お子さんの健康関連	5点満点	お子さんの健診、予防接種、指導の充実度です。
保育園・幼稚園	5点満点	保育園・保育サービス・幼稚園の充実度です。
困った時の相談・支援	5点満点	産後ヘルパーや相談窓口など困った時の支援の充実度です。
上乗せサービス	5点満点	全国実施の制度に上乗せされるサービスの充実度です。
教室・講習会	5点満点	妊娠中や子育てのための教室・講習会の充実度です。
子育て応援施設	5点満点	遊び場や子育て支援拠点などの施設の充実度です。



出所：(株)アスコエ パートナーズ

5. ハイブリッド型 → 新サービス創出による経済活性化

Look Up Policy Contact Us Login

FOR GROWERS

Total Weather Insurance

Protect Your Profits From Bad Weather

Start Here

Get your **FREE WEATHER RISK ANALYSIS**

County or Zip Code

Corn

Get Started

BRENT B., ILLINOIS
TWI 2012 INSURED

1 Get Your Weather Risk Report

2 Get Custom Weather Insurance Plan

3 Weather Happens

4 Get Paid Automatically

Featured Grower

"TWI gives me a cushion so I can guarantee my livelihood for another year."

ROBERT J., INDIANA
TWI 2012 INSURED

Read More

Interactive Weather History

Explore 30 years of historical precipitation and temperature data for your fields.

Explore Now

TWI Overview

TOTAL WEATHER INSURANCE (TWI) enables you to lock in profits by insuring against bad weather that can cause yield shortfalls.

PEACE OF MIND

- Profit Protection
- Complements Federal Crop Insurance
- Hassle-Free Coverage

FINANCIAL STABILITY

Launch Overview

6. 地域パッケージング型→不動産関連情報のワンストップ提供

Zillow Zillow Inc.

The screenshot displays the Zillow website interface. At the top, there are navigation tabs for Homes, Rentals, Mortgages, Agents, Advice, Local, Home design, and More. A search bar contains 'rockville, md'. Below the search bar, there are filters for LISTING TYPE, ANY PRICE, 0+ BEDS, and MORE. The main content area is split into two parts: a map on the left showing property locations with price tags (e.g., \$300K, \$305K, \$233K) and a list of featured properties on the right.

Rockville Real Estate 56 results.

Featured **Newest** Cheapest More

Property Type	Address	Price	Details
CONDO FOR SALE	1069 Copperstone Ct, Rock...	\$417,800	3 beds, 4 baths, 1,280 sqft Zestimate®: \$379K 7 days on Zillow
FOR SALE BY OWNER	312 Reading Ave, Rockville, ...	\$385,000	4 beds, 3 baths, 1,800 sqft Zestimate®: \$404K 10 days on Zillow
FORECLOSURE	616 Burgundy Dr, Rockville,...	\$402,800	4 beds, 3 baths, 4,300 sqft Zestimate®: \$538K 14 days on Zillow Featured
FORECLOSURE	612 Burgundy Dr, Rockville,...	\$195,000	3 beds, 1 bath, 768 sqft Zestimate®: \$254K

7. 仲介型

plac̣r
Moving information to where the questions are

About Us Services Projects Contact

what we do

- applications**
 - location based services
 - travel and transport
 - mobile guides
- content**
 - geographic information
 - open data
- projects**
 - research and development
 - consultancy and training
 - product development
- technology**
 - position determining technology
 - mobile computing

Latest Blog Posts

The alternative briefing for the new Data Strategy Board Chair
An alternative briefing for the new Chair of the government's Data Strategy Board

What the Minister said to us about #opendata
Placr goes to meet the Minister at Dept. of Business, Innovation and Skills with Open Rights Group to put the case for reforming the government agencies still engaged in monopoly data trading

What it will cost to free the rest of UK government data (spoiler: £0)
Following the Government's Autumn Statement open data measures, nothing has been done to change the trading of core reference data at the heart of the open data releases. It seems, however, that there is a way to release all this data at no additional cost.

<p>API development</p> <p>PEARSON</p> <p>We develop APIs for content providers, most recently for Pearson PLC's Eyewitness London Travel Guide and Longman Dictionary datasets.</p>	<p>Transport API</p> <p>transport api</p> <p>We are a UK public transport data aggregator offering feeds to 3rd party web services and mobile apps. We also run our own travel services including placr.mobi and tube radar.</p>	<p>Life logging</p> <p>META POS</p> <p>We are a partner in the EU-funded MetaPos project which provides a location-based life logging service for people who want to keep track of everywhere they have been, forever.</p>
---	--	--

<http://transportapi.com/>

8. コンシエルジュ型

かなざわ育なび.net フィルター設定

出産・子育て 保育園・幼稚園 医療機関 おでかけイベント おでかけスポット 防災・減災

お知らせ

【11/10（日）】金沢区の魅
【金沢動物園】ニホンカモシ
神奈川県立金沢文庫に「かな

出産・子育てイベント

乳幼児健康診査

計測、診察、育児相談、歯科健診
受付時間 2014年3月18日(火)
場所：金沢区役所 4階
対象年齢：2012年9月1日～20

女性の健康相談

月経、避妊、受胎調節、不妊の悩
毎週月曜日 9:00 から 10:30
場所：金沢区役所 4階

子育て支援者による育児相談

地区センタープレイルーム等で育
毎週水曜日 10:00 から 11:30

パーソナライズ設定

より身近な情報をお知らせします！

郵便番号やお子様の生年月日を入力いただくことで、より身近な情報をお届けすることが可能となります。（※任意）
入力内容はフィルター設定からいつでも変更が可能です。

パーソナライズ設定をしない

ご自宅の郵便番号

郵便番号 ※ ハイフンなし、半角数字
例) 2360021

1人目のお子様の生年月日を入力

-- 年 -- 月 -- 日

予防接種スケジューラー

子育て支援拠点とことこのイベント

日開催イベント

13.11.11
コチル調査についての啓発を含め
、小児科の先生の育児相談

13.11.9
って遊ぼう！

13.11.9
親交流会

金沢区からのお知らせ

横浜市金沢区役所 10月1日
@yokohama_KNZW
よこはま金沢区版10月号を発行しまし
特集は「みんなで守ろう！子どもたちの
」「保育所入所の受付が始まります！」
版ホームページ→
yokohama.lg.jp/kanazawa/02kub...

横浜市選挙管理委員会 9月12日
@yokohama_senkyo
【金沢区】秋は選挙啓発事業が盛りだくさん
区では、10月に親子映画会と区民祭

<http://kirakana.city.yokohama.lg.jp/>

旺盛なオープンデータ・市民・行政・企業コミュニティ活動

2014.9.29 設立

2012.07 設立



代表理事
庄司昌彦



副理事長
川島宏一



副理事長
渡辺智暁

政策提言・支援



<http://okfn.jp/>

コミュニティ形成
情報提供・創発



@OKFJ



<https://www.facebook.com/OKFjp>

International Open
Data Day in Japan



<http://okfn.jp/>

Linked open data challenge




2011.3.4設立

<http://lodc.jp/2015/concrete5/index.php>



<http://www.vled.or.jp/>

 Code for Japan - ともに考え、ともにつくる



2013.10.23 設立

<http://code4japan.org/>

日本版 Y Combinator は未だない？

Y

Deadline for W15 was **Oct 14**.

About Y Combinator created a new model for funding early stage startups.

Twice a year we invest a small amount of money (**\$120k**) in a large number of startups (most recently 85).

The startups move to Silicon Valley for 3 months, during which we work intensively with them to get the company into the best possible shape and refine their pitch to investors. Each cycle culminates in Demo Day, when the startups present their companies to a carefully selected, invite-only audience.

But YC doesn't end on Demo Day. We and the YC alumni network continue to help founders for the life of their company, and beyond.

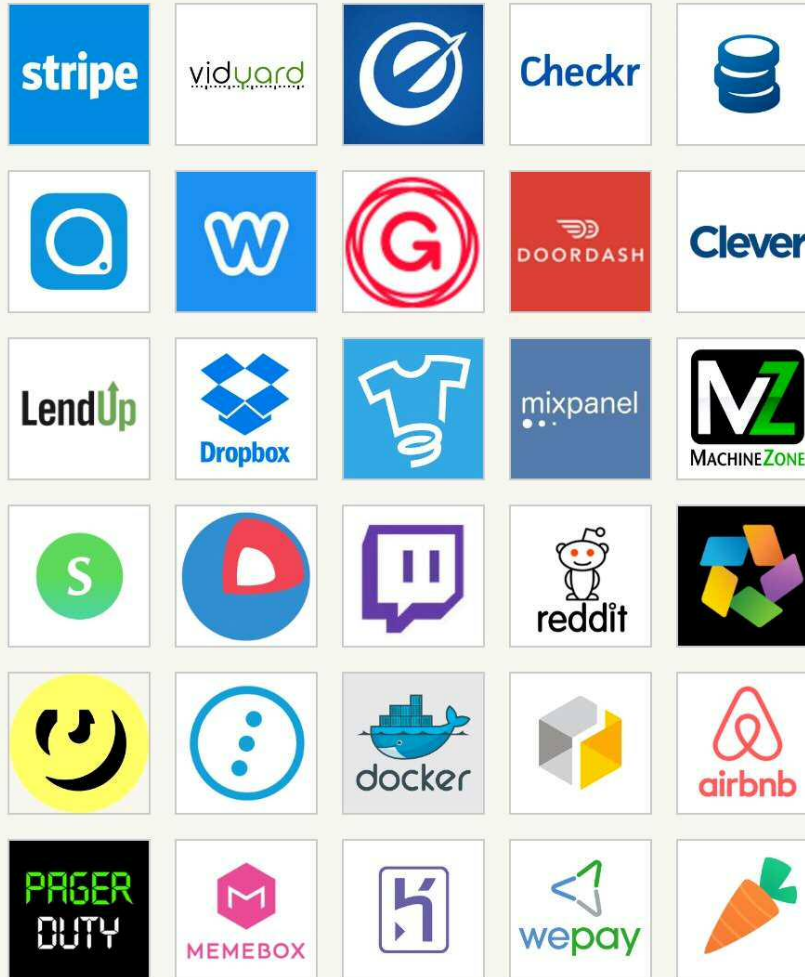
[Learn More](#) ▶



<https://www.ycombinator.com/>

日本から airbnb 級のデータ起業は未だない

Startups



Since **2005**, we've funded over **1,464** startups.

Y Combinator is a community of over **3,000** founders.

Our companies have a combined valuation of over **\$80B**.



データは誰のものか?

ODI open data institute GO [Contact us](#) [Newsletters](#)

[About](#) - [Get involved](#) - [What we offer](#) - [Publications](#) - [What's happening](#) - [News & blog](#)

Who owns our data infrastructure?



Data is the raw material that will help us meet 21st century challenges: to reduce friction in our economy, increase our sustainability and create opportunities to innovate.

Our data infrastructure is as important as our physical infrastructure.

A strong data infrastructure will increase interoperability and collaboration, efficiency and productivity in public and private sectors, nationally and internationally.

Having the right conditions for data will benefit everyone. It will reduce transaction costs, grow supply chains and inform citizens. A coherent data infrastructure should be a baseline condition for a healthy, progressive society, and a competitive global economy.

[Download the paper here](#)

[A smart city is an open city](#)

[Why is open data a public good?](#)

<http://opendata.institute/who-owns-our-data-infrastructure>



我々は、
データの共有とガバナンスのための
適切なフレームワークを必要として
いる



BUILDING NEW TECHNOLOGY TO SOLVE PUBLIC PROBLEMS

OUR PROJECTS TRY TO ANSWER THE QUESTIONS THAT STAND BETWEEN TODAY AND MORE EFFECTIVE AND
LEGITIMATE GOVERNANCE TOMORROW



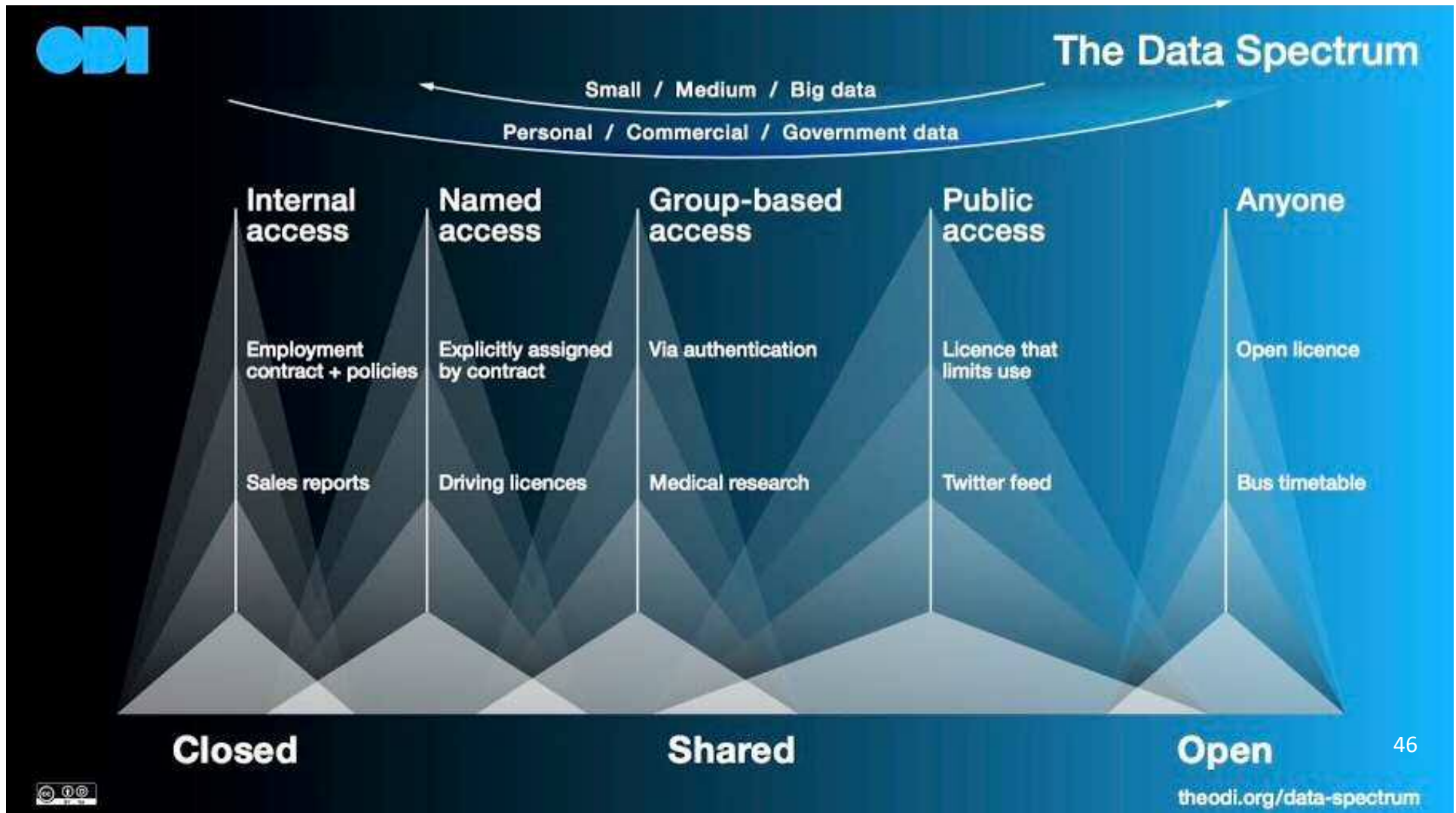
SMARTER GOVERNANCE THROUGH
DATA

How to open up **government data** for solving problems?

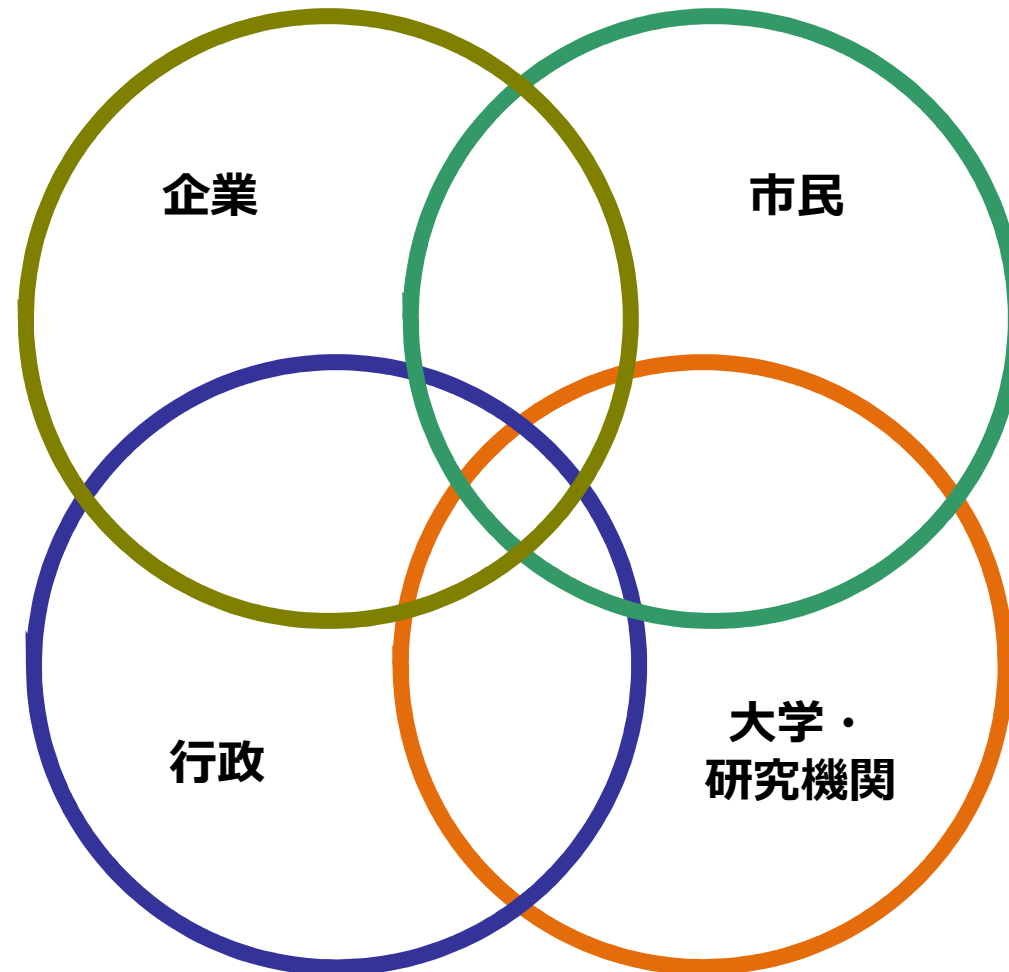
ORGPEDIA - CROWDSOURCING AND IMPACT MODELING

How can crowdsourcing and open data be used to gain better information about companies?

オープンからスペクトラムへ (情報共有フレームワーク作り)



データ・コラボティブ： 多様なデータ共有・活用による地域課題解決



オープンデータ → 官民データ活用

- 官民データ活用の推進に関し、基本理念を定め、国等の責務を明らかにし、並びに官民データ活用推進基本計画の策定その他施策の基本となる事項を定めるとともに、官民データ活用推進戦略会議を設置することにより、官民データ活用の推進に関する施策を総合的かつ効果的に推進し、もって国民が安全で安心して暮らせる社会及び快適な生活環境の実現に寄与
- **Open by Default 原則の徹底、重点データ分野の特定、官民対話の場とプロセスの設定**

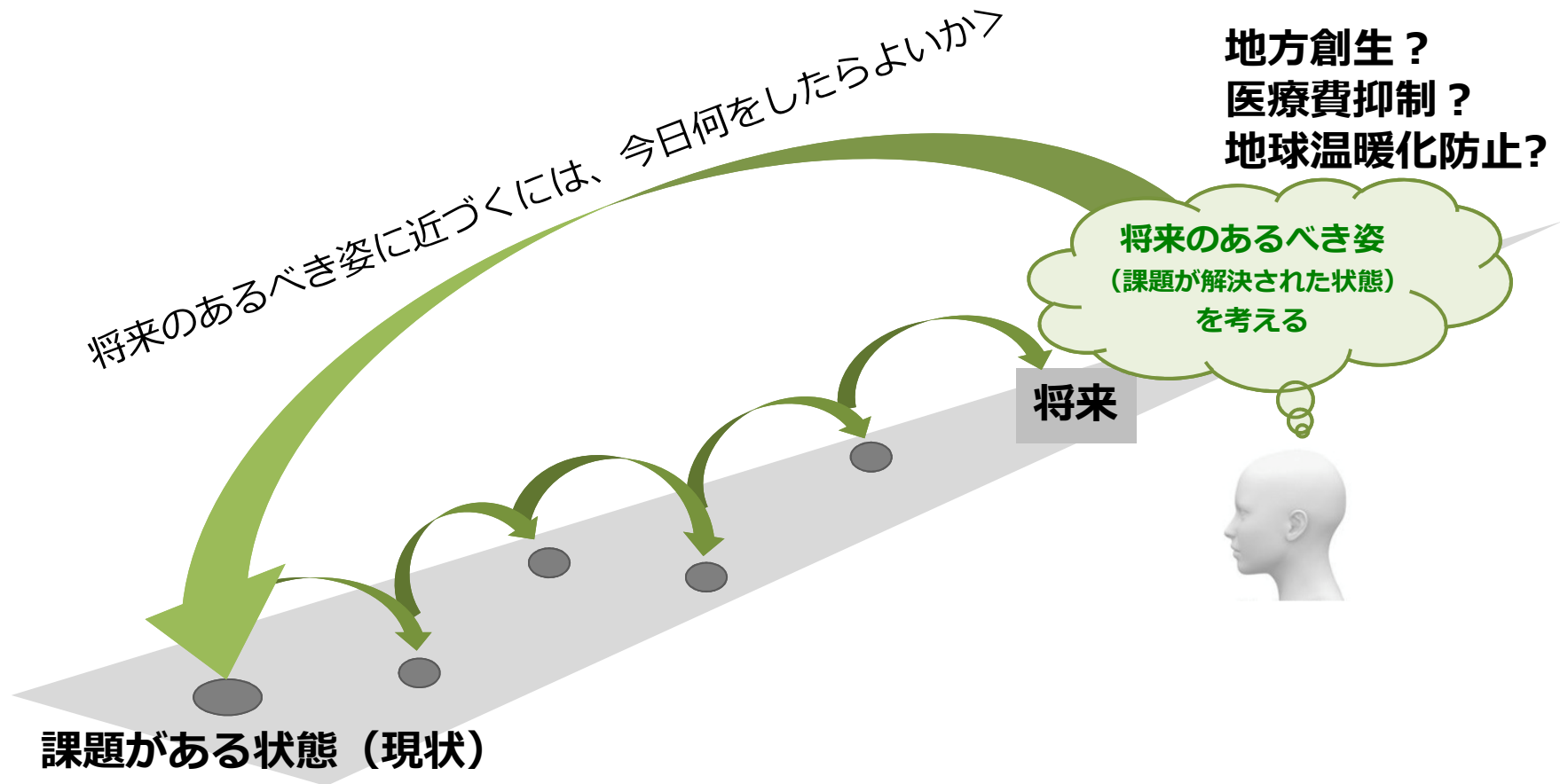
**オープンデータは
これからどこへ向かうのか？**

方向性①： 地域課題を、データで表現し、市民×ICTで 解決する



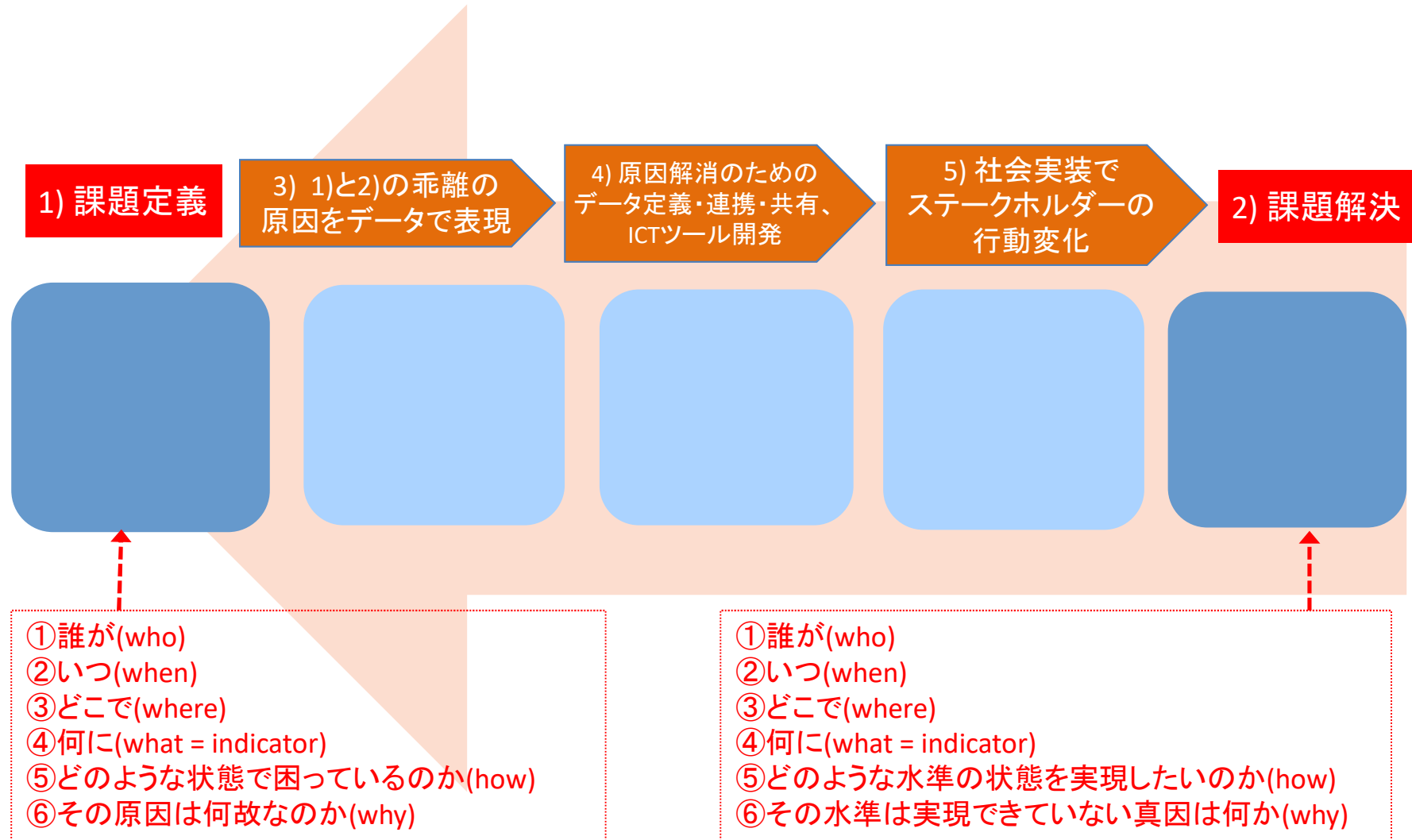
方向性②：

成果から逆算して考える：バックキャストイング

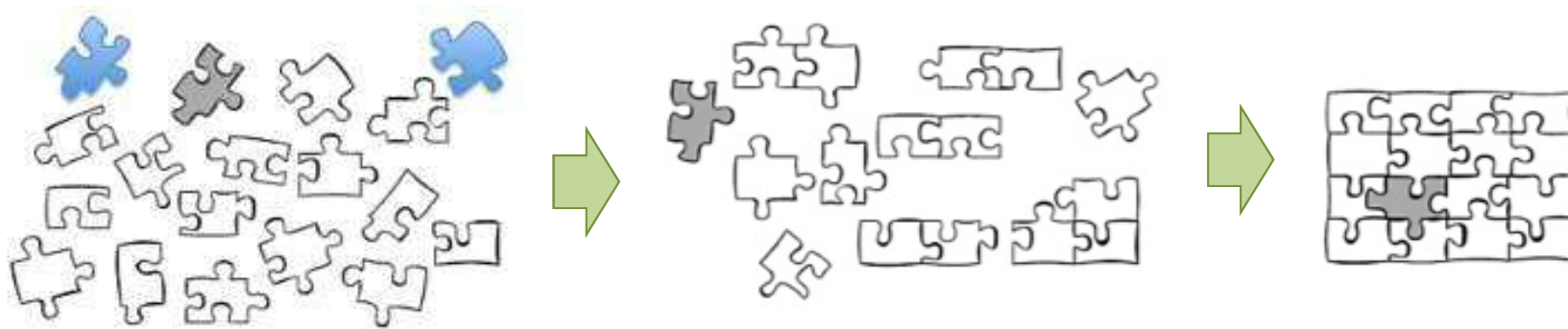


1. まず、将来の「あるべき姿」を描写する
2. 「あるべき姿」から現状を振り返る (バックキャストイング)
3. 「あるべき姿」に向かって一步一步距離を縮める

バックキャスト・ロジック・マップ



方向性③：インパクト創出の鍵は
「あるべき姿」に向かって
活かされていない資源を効果的・効率的に
コーディネートする力



課題がある現在のAED搬送の現状

- ・ 市民による心肺蘇生・AED適用：4%
- ・ 全国平均搬送時間は8.6分



②救急車が駆けつけ
AEDによる蘇生活動。



(心肺停止者A)



(発見者B)

①119番にかける。

最寄AED急搬送システムの概要

②心肺停止者発生位置の最寄りのAED管理者に発生位置を連絡、AED急搬送・適用を要請



③最寄りのAED管理者がAEDを急搬送・適用



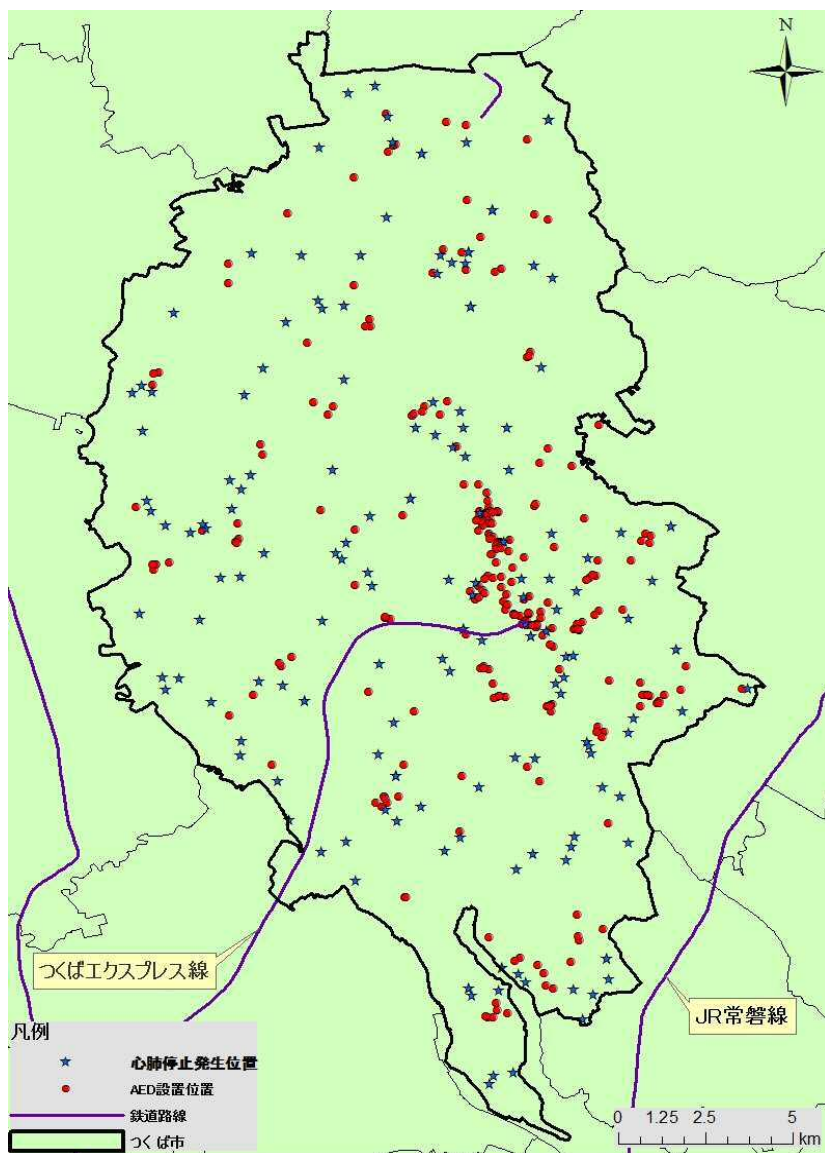
心肺停止者



発見者

① 119番に心肺停止者発生位置を通報

AED位置と救命を期待できる心肺停止位置の分布



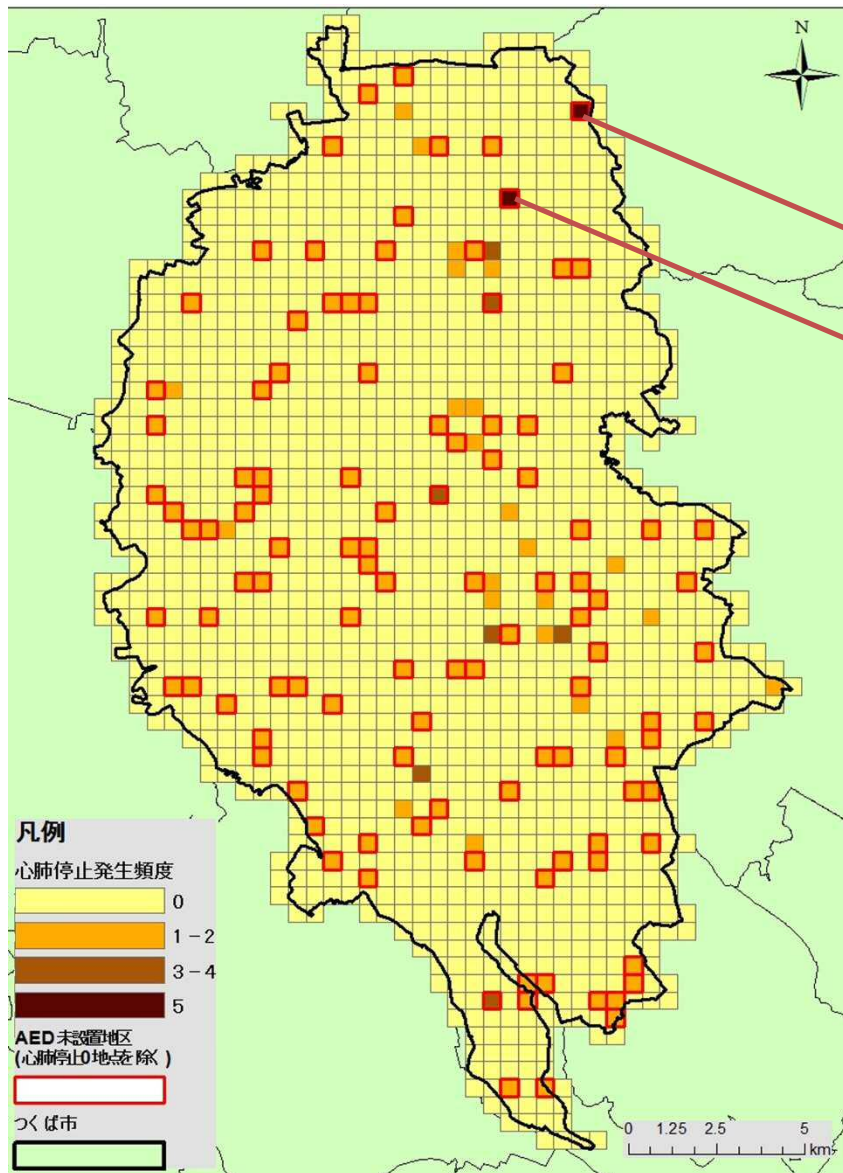
【AEDの分布状況】
つくば駅周辺及び筑波大学キャンパス、
などの交流人口の多い市街地により
密に設置されている。

【心肺停止の分布状況】
救命可能な心肺停止位置は、
つくば市全域に広がっている。



近くにAEDがあったとしても
必ずしも救命されているわけでは
ないことがわかる。

AED未設置地域における心肺停止発生頻度



心肺停止発生頻度(回)	0	1	2	3	4	5	合計
地区数	1,308	92	15	3	0	2	1,420

つくば市筑波地区

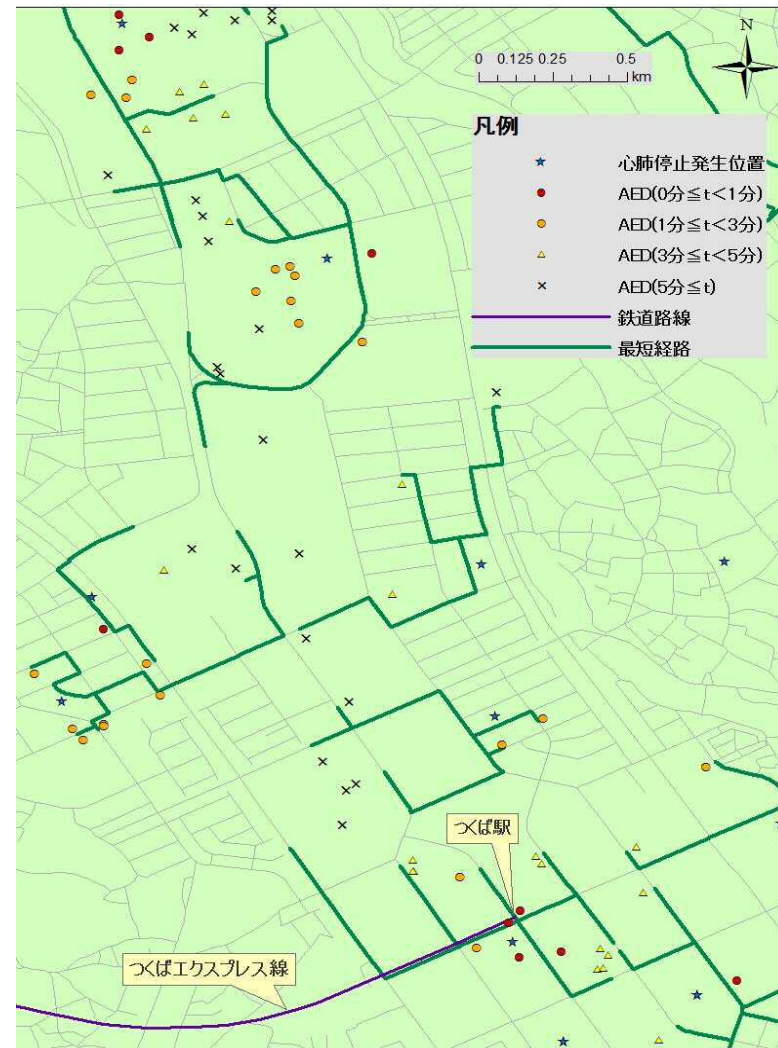
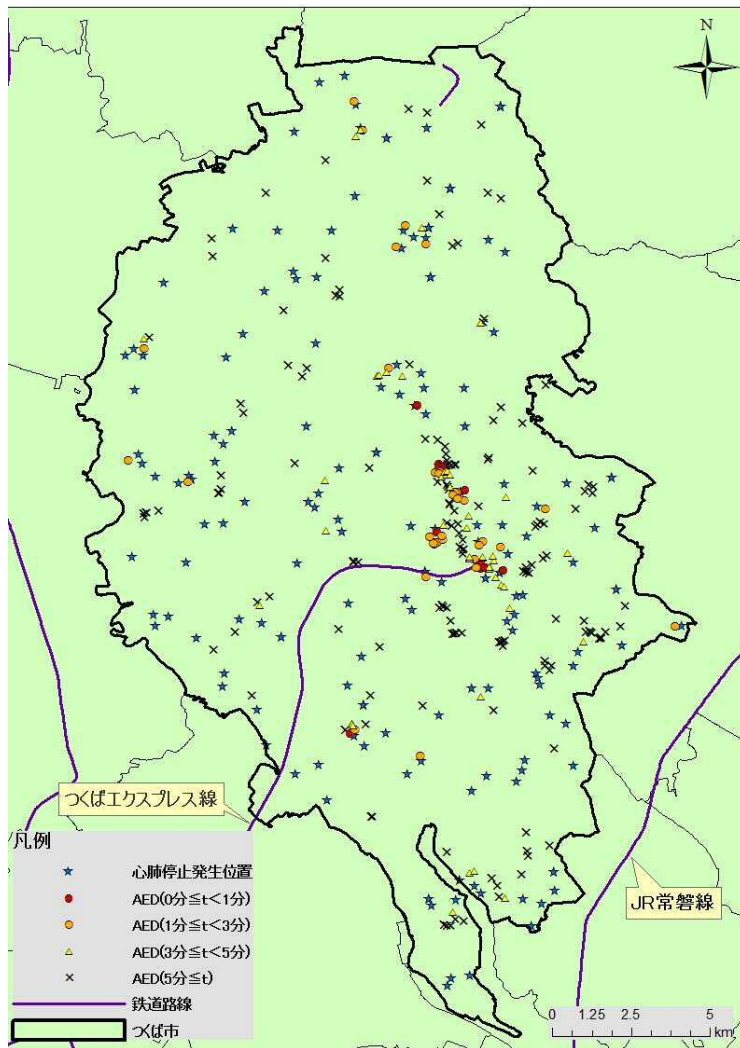
つくば市神郡地区

→10年間に5回以上心肺停止者が発生しているにもかかわらずAEDが未設置



AED設置で高い救命効果を期待できる未設置地区があることがわかる。

心肺停止傷病者発生位置に最寄りAEDを急搬送した場合の所要時間



分析結果

① 1件あたりの所要搬送時間

AED搬送時間 (分)	t<1	1≤t<2	2≤t<3	3≤t<4	4≤t<5	5≤t<6	6≤t<7	7≤t<8	8≤t<9	9≤t<10	10≤t	合計
心肺停止件数	8	4	15	8	17	19	22	10	11	12	52	178



② 1件あたりの救命率（生存率）の総和を計算

$$\sum_{k=1}^n L_k = \sum_{k=1}^n (-10.3T_k + 100)$$

$$= \sum_{k=1}^n (-10.3(d_k / v + c) + 100)$$

ここで、 L_k : 心肺停止事象kの傷病者の生存率 (%)

T_k : 心肺停止事象kの心肺停止後、除細動開始までの経過時間 (分)

d_k : 最寄AED位置から心肺停止事象kの位置までの最短経路距離 (m)

v : AED搬送速度 (m/分). 本研究では118m/分.

c : 119番受電からAED搬送開始までに要する時間と現場到着後除細動開始までに要する時間の合計 (分). 本研究では2.5分.



**過去10年間で30人、
年平均3人の救命が可能**

**Openness alone can't drive change.
Openness isn't the end.
It's the beginning.**

TED Ideas worth spreading

WATCH

DISCOVER

ATTEND

PARTICIPATE

ABOUT

LOG IN



Margaret Heffernan:

Dare to disagree

TEDGlobal 2012 · 12:56 · Filmed Jun 2012

35 subtitle languages ?

View interactive transcript



Watch later



Favorite

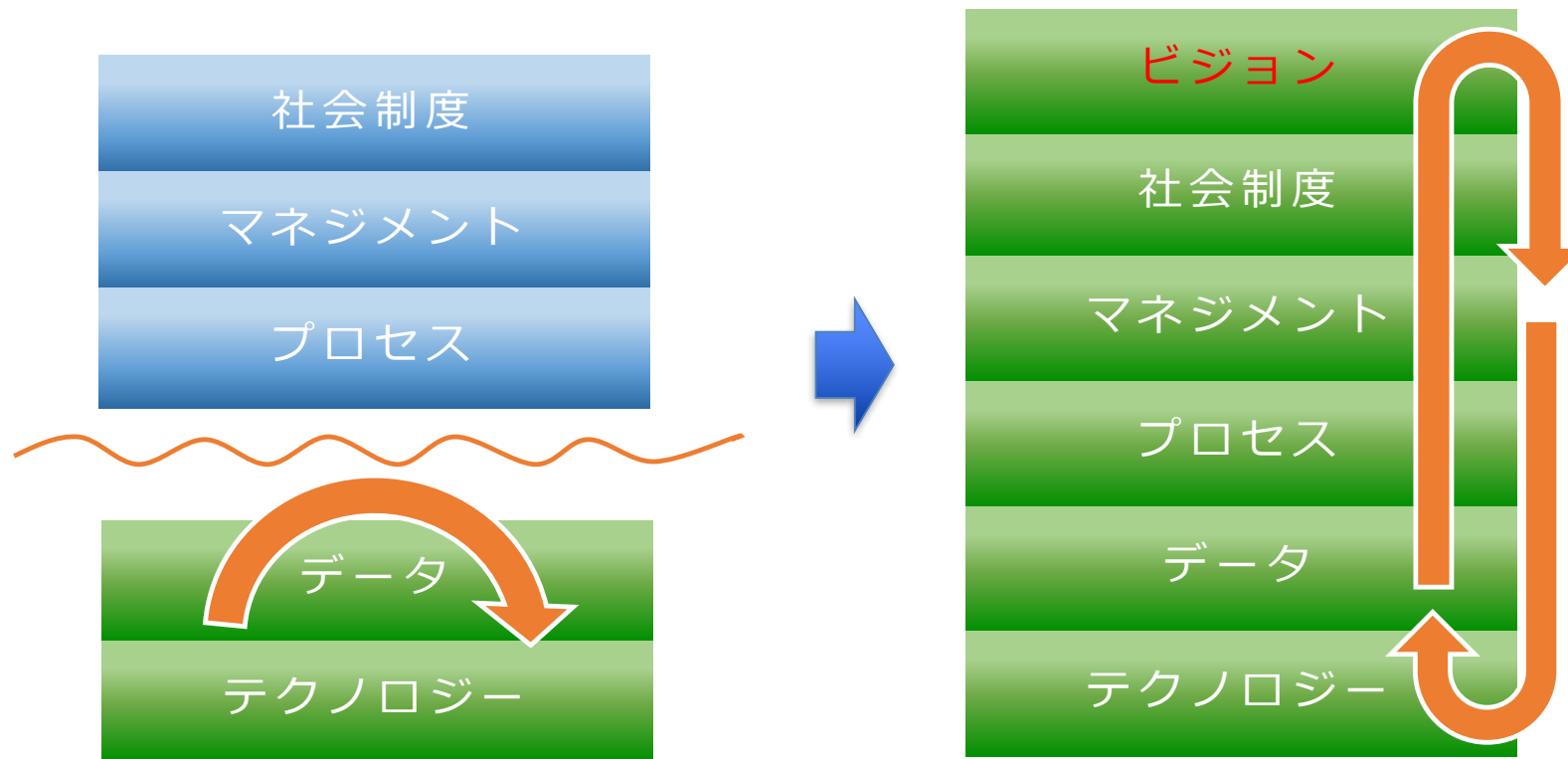


Download

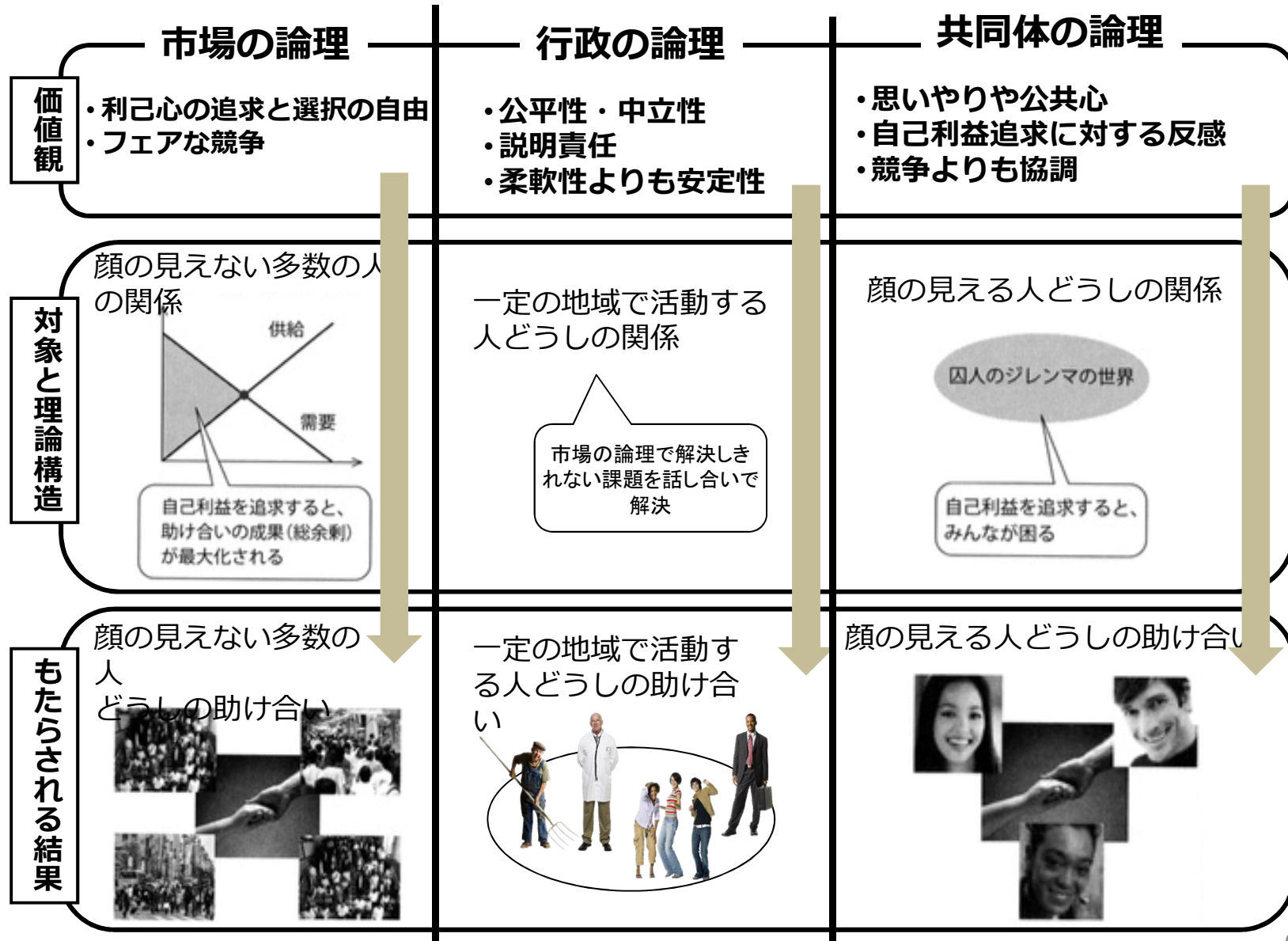


Rate

テクノロジー/データが イノベーションを先導する社会へ

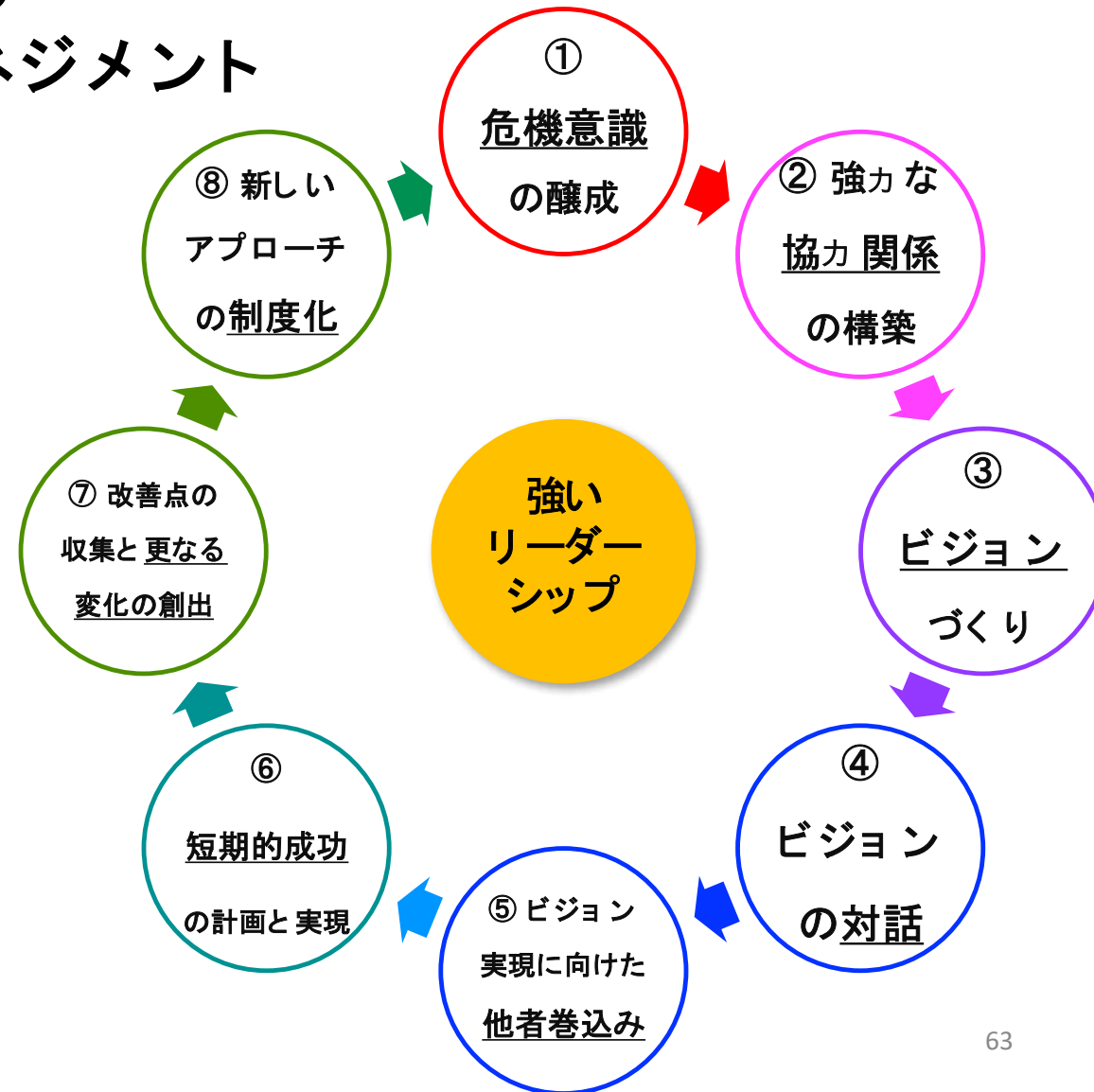


市場の論理、行政の論理と共同体の論理を組合わせる



注：「ミクロ経済学の力」神取道宏（P458）を加筆修正

John Kotter の チェンジ・マネジメント モデル

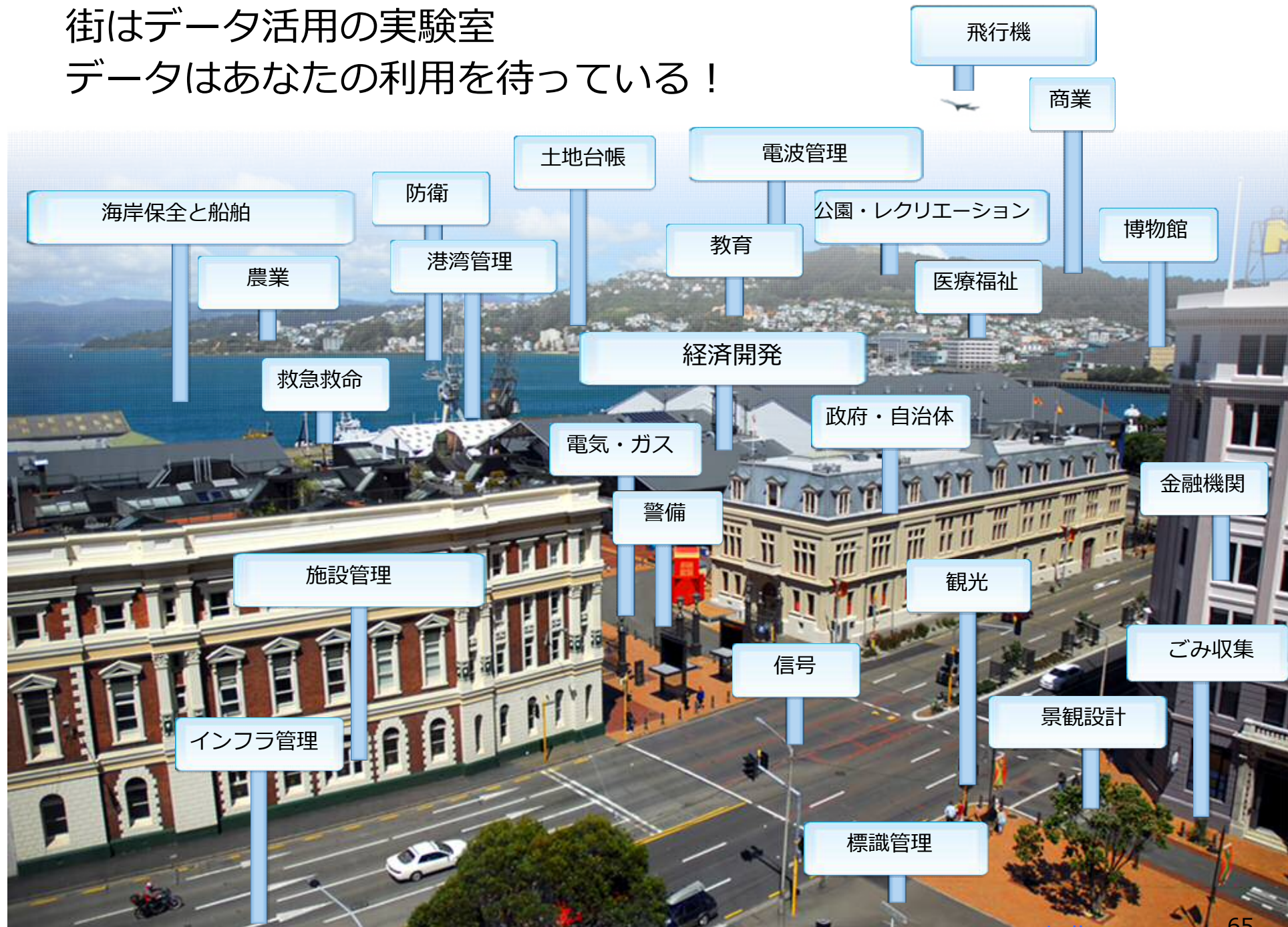


中国地域の皆さんへの期待

中国から新しい官民対話スキームを打出して欲しい：
自治体から、

- 1.危機意識を課題分野のデータで醸成し、
- 2.関係者との協力体制を構築し、
- 3.ビジョンを作り、対話し、巻き込み、
- 4.短期的成功を計画・実現し、
- 5.改善点を収集し、さらなる変化を創出し、
- 6.新しいアプローチを制度化する

街はデータ活用の実験室 データはあなたの利用を待っている！



“public”って何？

- publicの語源 = ラテン語のpublicus (of people)
- public概念は、皆で議論して、社会全体に対する貢献を分かち合っていく活動というニュアンス。
- 日本において、多様な主体が議論しながら互いに担い合っていく活動領域へと変革するためのイニシアティブが必要。
- この変革をデザインする構想力にこそ、日本社会を再活性化する鍵があるのではないのでしょうか？

Thank you!

<https://goo.gl/NtuJlz>