

(別添6)

### デジタル混信の発生地域に対する対策計画

|       |
|-------|
| 都道府県名 |
| 長崎県   |

|         |
|---------|
| 管理番号    |
| 4293004 |

|        |           |
|--------|-----------|
| 自治体コード | 住所        |
| 42209  | 長崎県対馬市厳原町 |

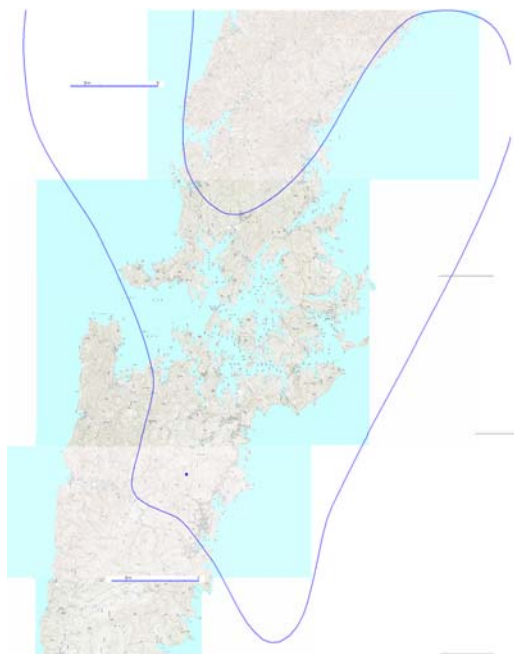
| 地上デジタル放送の受信状況 |       |       |      |       |          |         |
|---------------|-------|-------|------|-------|----------|---------|
|               | NHK総合 | NHK教育 | 長崎放送 | テレビ長崎 | 長崎文化放送   | 長崎国際テレビ |
| 受信局所名         | 厳原    | 厳原    | 厳原   | 厳原    | 厳原       | 厳原      |
| 地上デジタル放送の受信状況 | ○     | ○     | ○    | ○     | ×混信(韓国波) | ○       |

受信状況の内訳

- :良好に受信可能
- × :受信困難

| 対策計画    |       |       |      |       |             |         |
|---------|-------|-------|------|-------|-------------|---------|
|         | NHK総合 | NHK教育 | 長崎放送 | テレビ長崎 | 長崎文化放送      | 長崎国際テレビ |
| 対策手法    |       |       |      |       | 放送番組中継方式の変更 |         |
| 難視世帯数   |       |       |      |       | 7,016       |         |
| 対策年度    |       |       |      |       | 2017年度      |         |
| 対策済み世帯数 |       |       |      |       | 0           |         |
| 未対策世帯数  |       |       |      |       | 7,016       |         |

範囲図



「この地図は、国土地理院長の承認を得て、同院発行の数値地図25000(地図画像)を複製したものである。(承認番号平29情複第23号)」

枠内：難視範囲

|    |
|----|
| 備考 |
|----|