

# 1 電気通信事業の見通しの推移

(平成24年度～)

## 売上高見通し指数

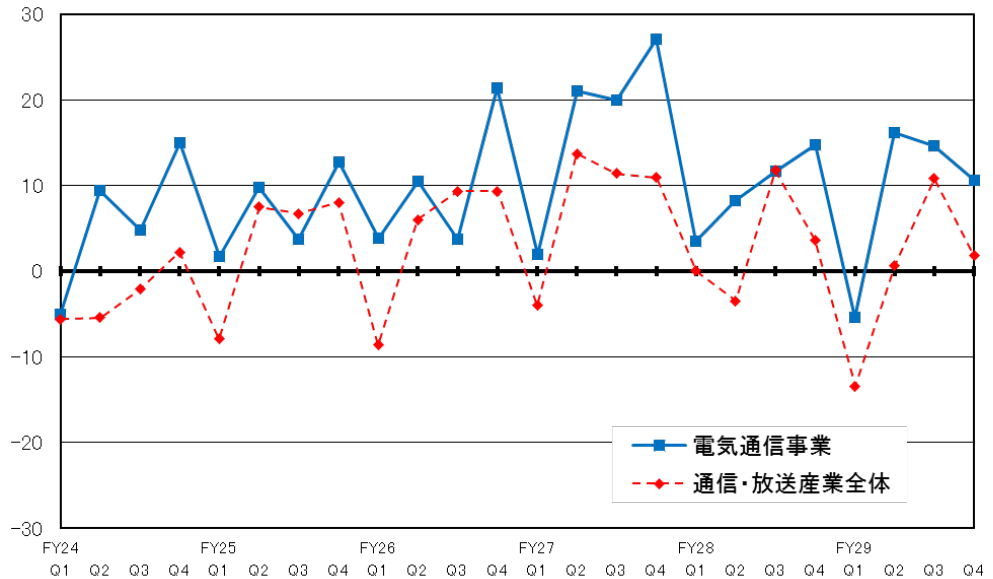
電気通信事業について、

### <推移>

ほぼ一貫してプラスとなっている一方、各年度の第1四半期の見通しについては大幅に「減少」となる傾向にある。

### <「産業全体」との比較>

ほぼ一貫して上回っており、指数の推移は双方ともに同様の傾向が見て取れる。



## 資金繰り見通し指数

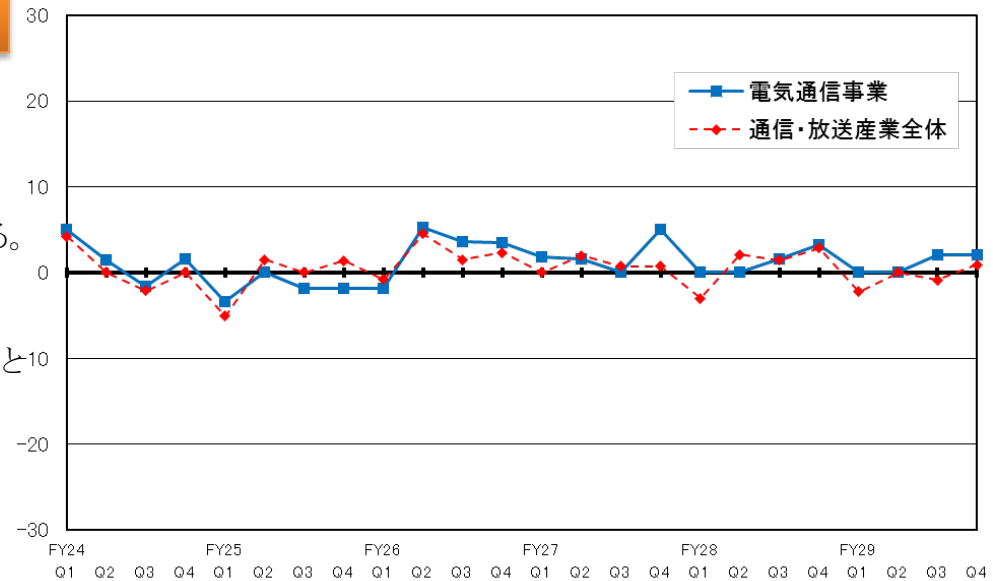
電気通信事業について、

### <推移>

安定的に小幅に推移している。

### <「産業全体」との比較>

大きな乖離は見られず、双方とも安定的に推移している。



## 業況見通し指数

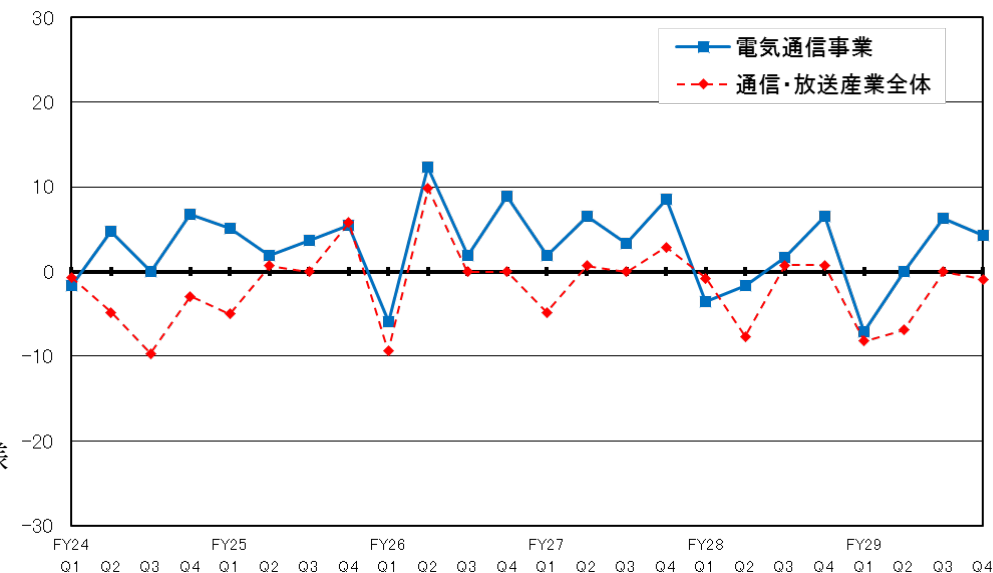
電気通信事業について、

### <推移>

ほぼ一貫してプラスとなっている一方、各年度の第1四半期の見通しについては「減少」となる傾向にある。

### <「産業全体」との比較>

指数の推移は双方ともに同様の傾向が見て取れる。



## 2 民間放送事業の見通しの推移

(平成24年度～)

### 売上高見通し指数

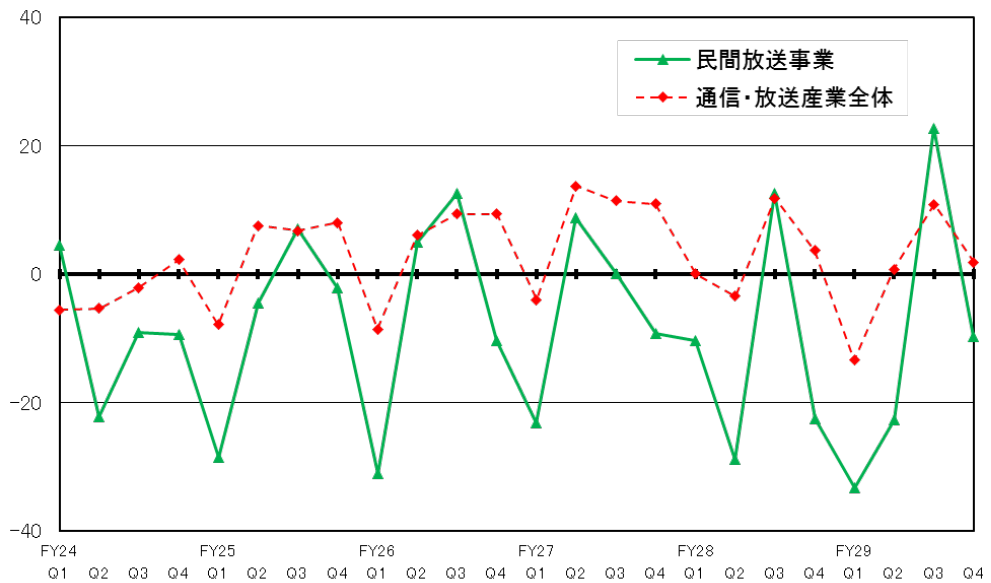
民間放送事業について、

#### <推移>

年度内での変動が大きいことに加え、第1四半期の見通しについてはマイナスとなる傾向にある。

#### <「産業全体」との比較>

民間放送事業の方がほぼ一貫して下回っているが、第3四半期で逆転する傾向がある。



### 資金繰り見通し指数

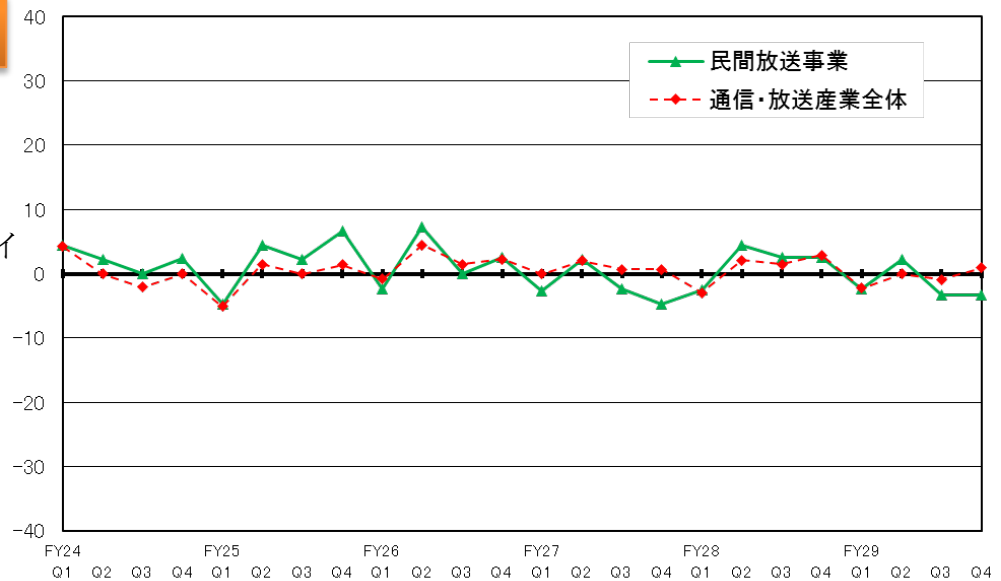
民間放送事業について、

#### <推移>

安定的に推移しているが、マイナスとなる期もある。

#### <「産業全体」との比較>

概ね同水準で推移している。



### 業況見通し指数

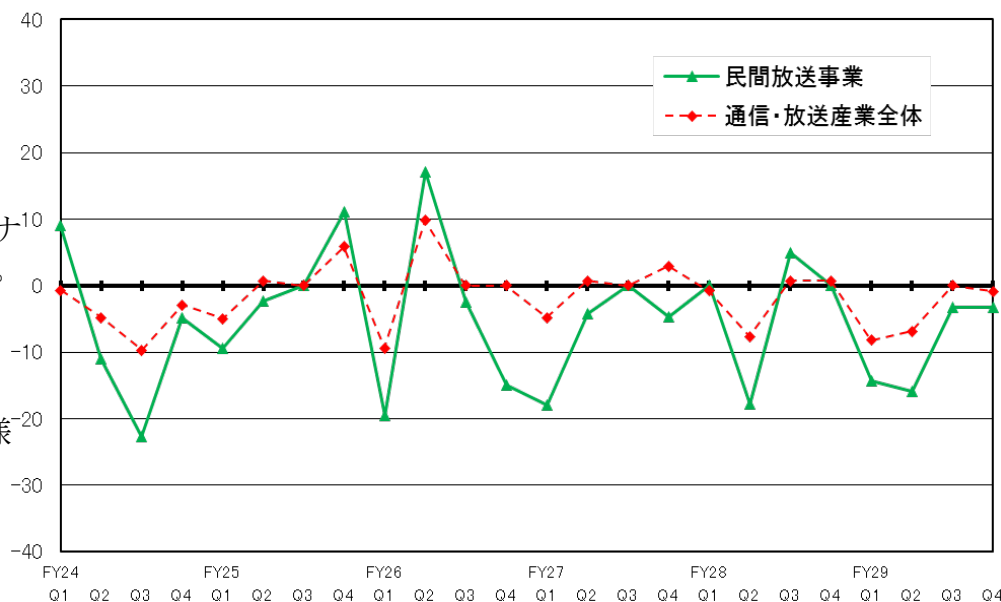
民間放送事業について、

#### <推移>

プラスとなる期もあるが、マイナスとなる期が多い傾向にある。

#### <「産業全体」との比較>

指数の推移は双方ともに同様の傾向が見て取れる。



### 3 ケーブルテレビ事業の見通しの推移

(平成24年度～)

#### 売上高見通し指数

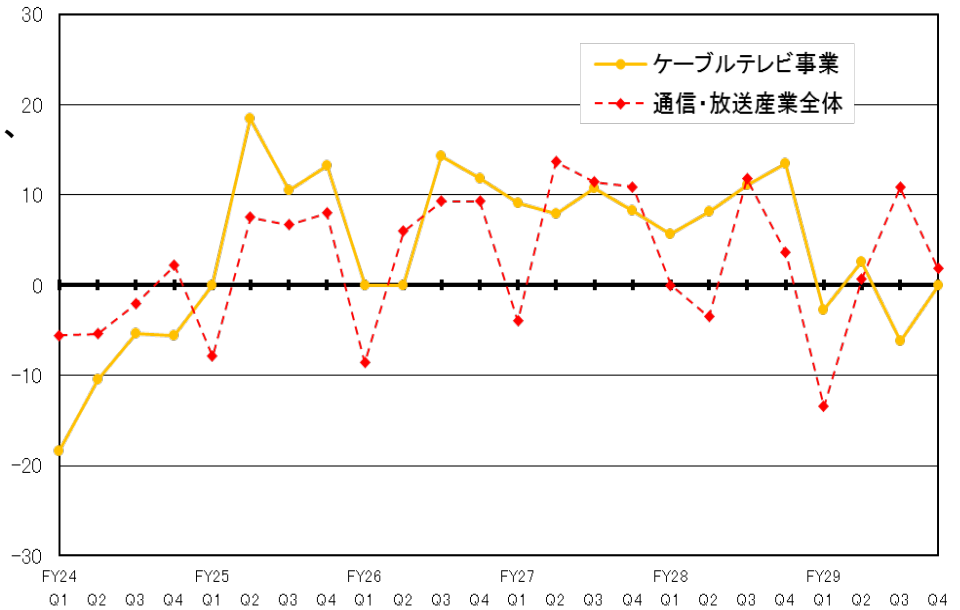
ケーブルテレビ事業について、

##### <推移>

平成25年度に上昇へ転じてからは、ほぼ一貫してプラスで推移し、第1四半期で「減少」となる傾向がある。

##### <「産業全体」との比較>

25年度以降は、ケーブルテレビ事業の方がほぼ一貫して上回っている。



#### 資金繰り見通し指数

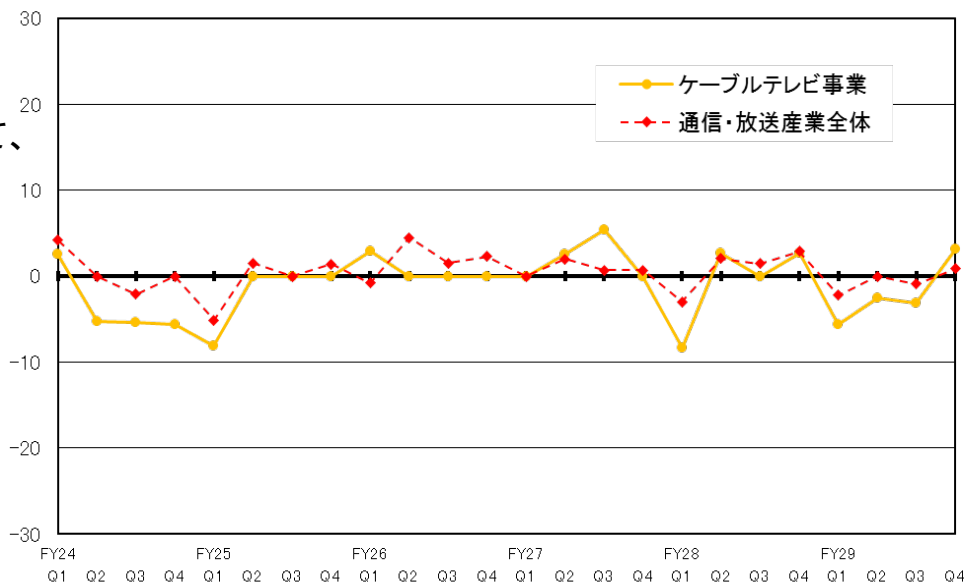
ケーブルテレビ事業について、

##### <推移>

安定的に推移しているが、マイナスとなる期もある。

##### <「産業全体」との比較>

概ね同水準で推移し、双方とも第1四半期で「減少」となる傾向がある。



#### 業況見通し指数

ケーブルテレビ事業について、

##### <推移>

25年度以降、横ばいかマイナスの見通しが多い傾向がある。

##### <「産業全体」との比較>

双方の指数の推移には乖離性が見て取れる。

