

長野県ICTスマートファクトリ推進事業

別紙2

実施団体

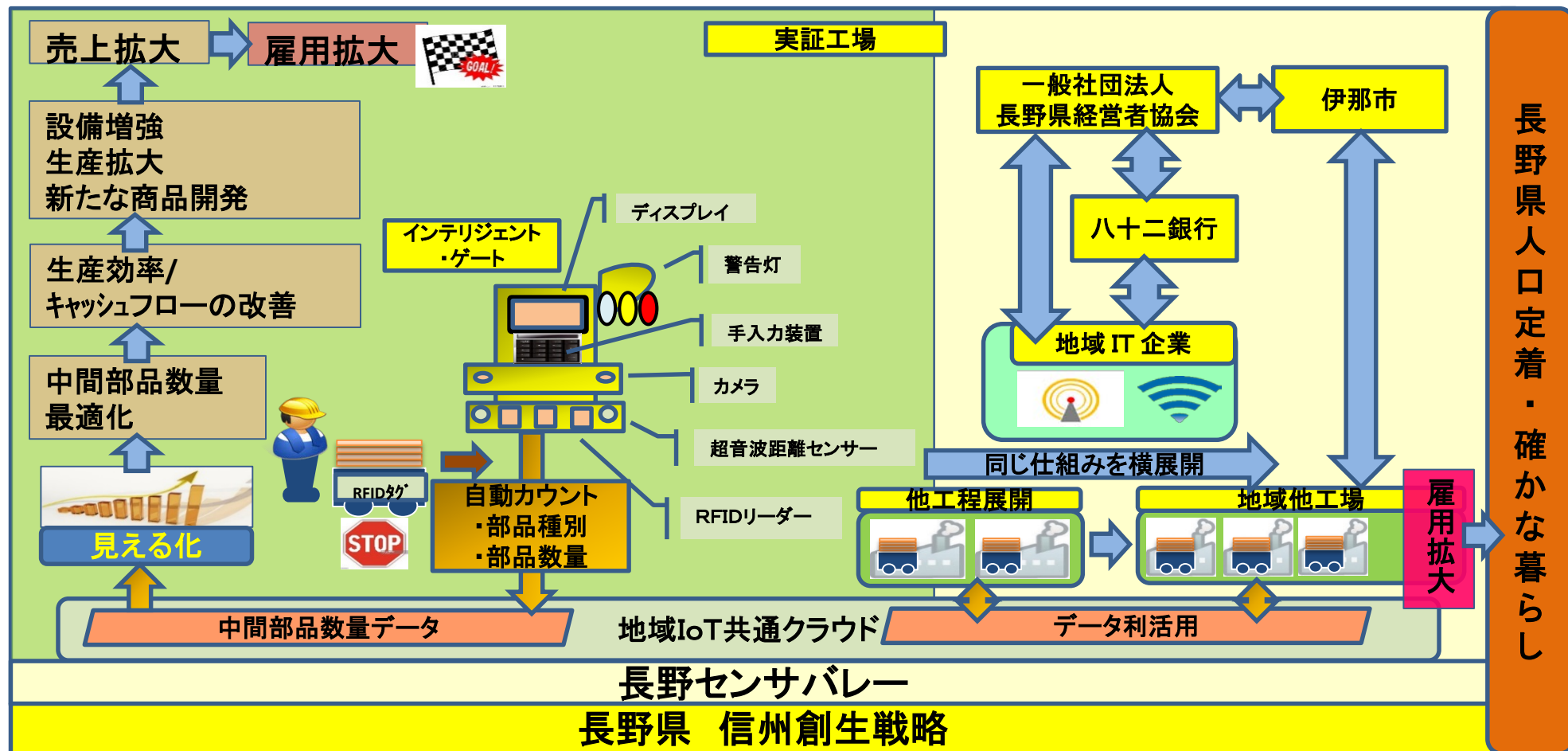
一般社団法人 長野県経営者協会

実施地域

長野県伊那市

事業概要

工場内の生産データを収集・見える化できる手軽・安全なインテリジェントゲートとクラウドにより、誰もが簡単に生産効率/キャッシュフローの改善へ利活用できるシステムを実現する。



クラウドサービスを利用した山中漆器生産性向上プロジェクト

実施団体

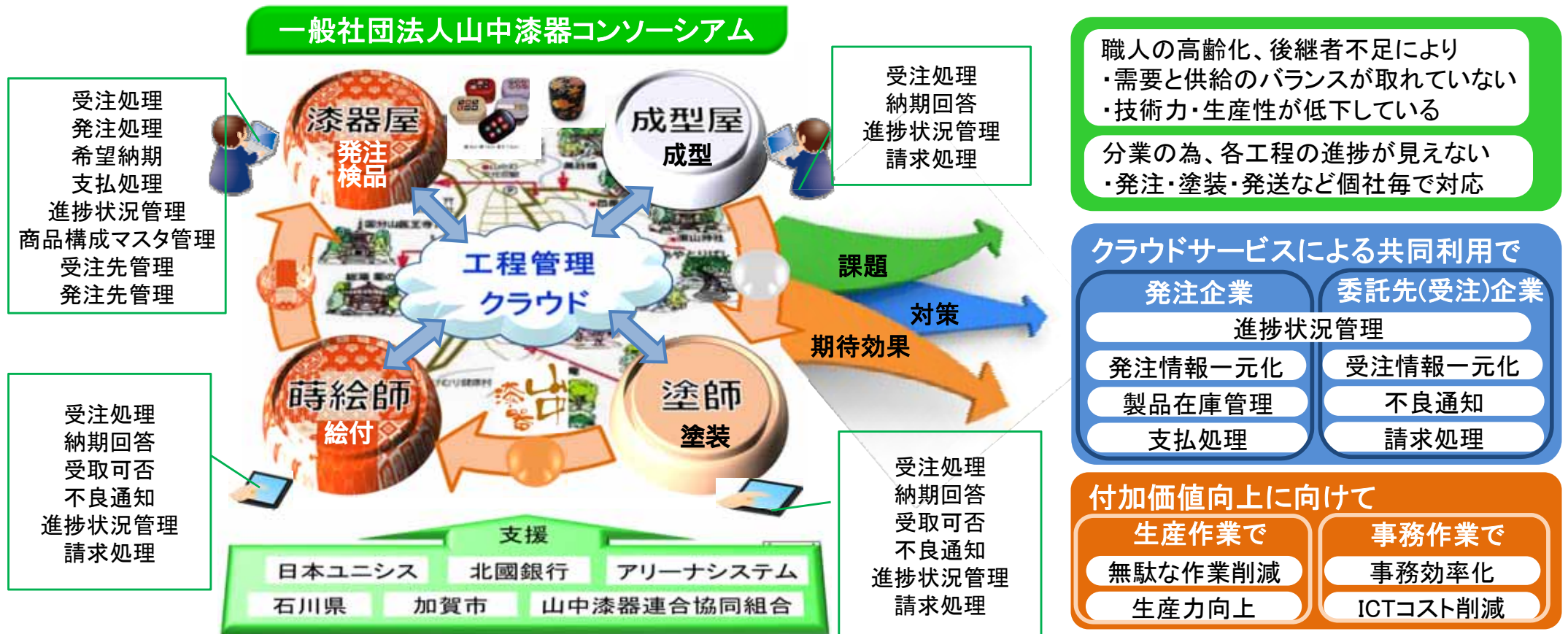
一般社団法人山中漆器コンソーシアム

実施地域

石川県加賀市での山中漆器生産地

事業概要

日本一の生産高を誇る山中漆器産地では、各工程が分業によって成り立っており、職人の高齢化・後継者不足と従来からの商慣習による課題を抱えている。地域金融機関が取り纏め役になり、山中漆器連合協同組合・石川県・加賀市と連携し、漆器屋と成型屋・塗師・蒔絵師間の受発注業務の一元化と工程の見える化および支払・請求処理の効率化により生産性向上を実現する。



海士のいわがき春香生産性向上マリンクラウド+(プラス)

実施団体

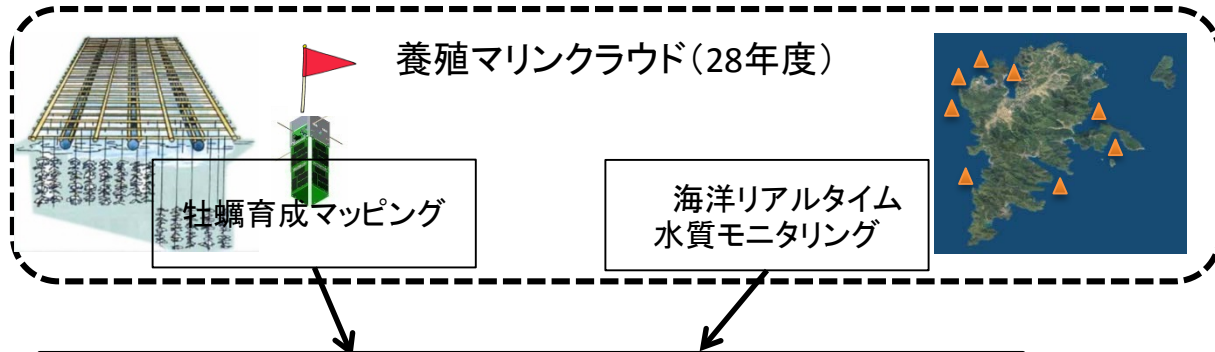
株式会社イースリー

実施地域

島根県隠岐郡海士町

事業概要

“海士のいわがき春香”の養殖、出荷、顧客を管理するワークフローマネジメントシステムを構築し、業務の生産性向上を図るとともに、品質管理、新規就業者支援、顧客とのコミュニケーション活性化するWebCRMを構築する。



【地域課題】

- ・拡大する“いわがき春香”の就業者不足。
- ・消費者との直接的な取引、交流の促進

【目標】

- ①新規養殖イワガキ業雇用者
平成28年 2名 → 平成30年2名
- ②ファンサイト登録者 → 100名

いわがき春香生産性向上マリンクラウド+(プラス)

【成果】

- ・新規就業者の獲得、業務支援、業務効率化
- ・岩牡蠣の生産性向上(出荷数の増大と品質の維持・管理)
- ・新規雇用者の就業支援
- ・ユーザとのコミュニケーション、販売力向上

いわがき養殖業務
ワークフローマネジ
メント

いわがき春香
WebCRM

