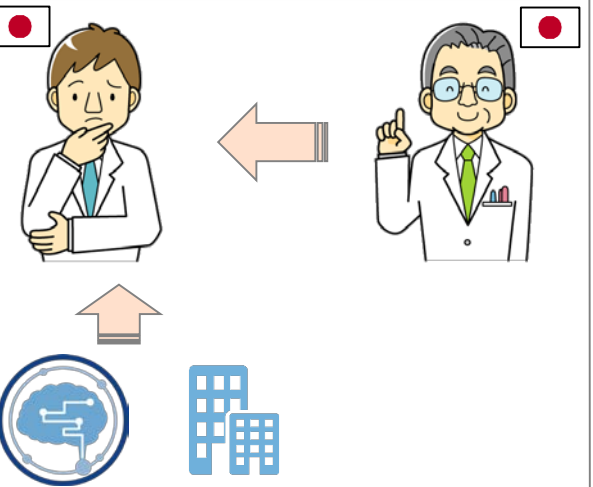


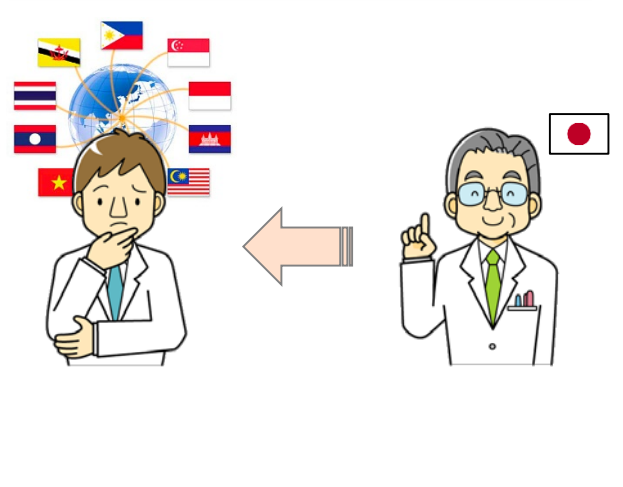
日本



提供しているサービス
- 医者と医者をつなぐ遠隔サポート
- 薬剤適正使用のための分析ツール

解決すべき課題
- 医師の診療精度
- 最適な薬剤使用

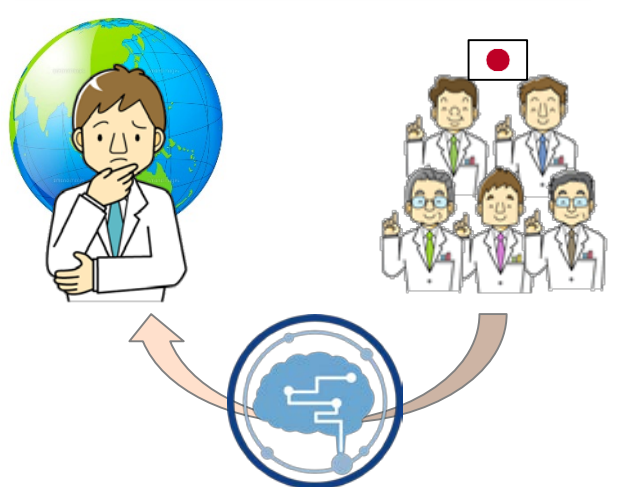
アジア



今春から提供するサービス
- 日本とアジアの医師とつなぐ遠隔サポート

解決すべき課題
- 国による健康寿命格差の解消
- 日本の臨床医が世界で活躍できる『場』の創出

世界



将来、提供したいサービス
- 日本の知見から開発した医療AIを世界へ(皮膚・眼)

解決すべき課題
- 国による健康寿命格差の解消
- 日本の診断治療技術の低価格化と世界への普及