

1 電気通信事業の見通しの推移

(平成25年度～)

売上高見通し指数

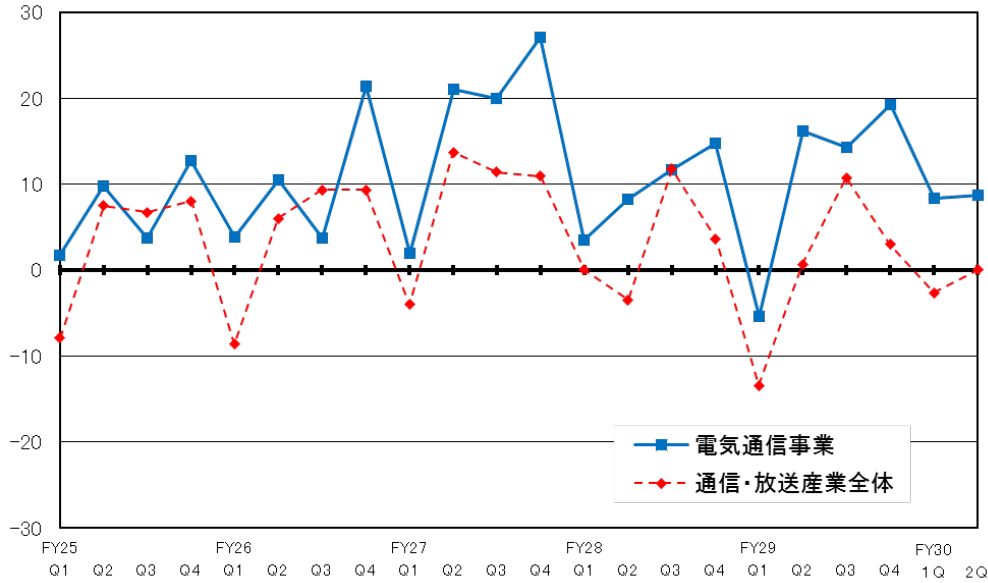
電気通信事業について、

<推移>

各年度の第1四半期の見通しが大幅に下落する傾向があるが、平成30年度第1四半期(速報値)は小幅な減少となっている。

<「産業全体」との比較>

電気通信事業の方がほぼ一貫して上回っており、指数の推移は双方ともに同様の傾向が見て取れる。



資金繰り見通し指数

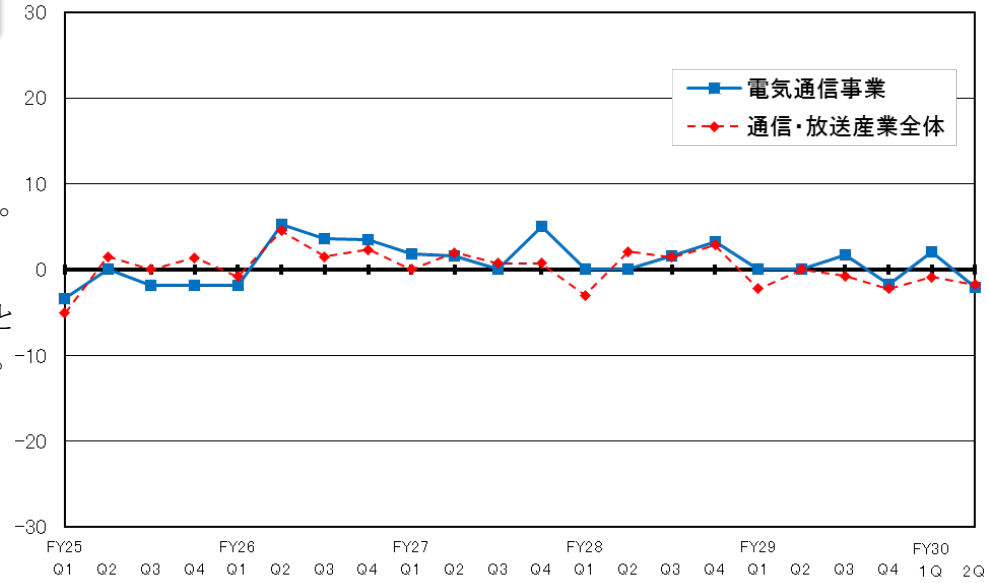
電気通信事業について、

<推移>

安定的に小幅に推移している。

<「産業全体」との比較>

大きな乖離は見られず、双方とも概ね安定的に推移している。



業況見通し指数

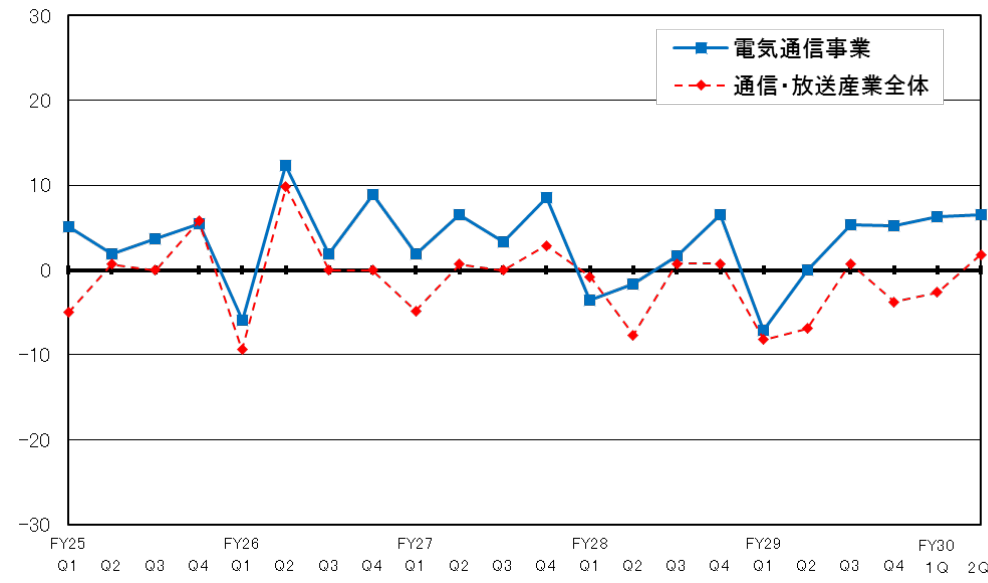
電気通信事業について、

<推移>

各年度の第1四半期の見通しが大幅に下落する傾向があるが、平成30年度第1四半期(速報値)は小幅な上昇となっている。

<「産業全体」との比較>

電気通信事業の方がほぼ一貫して上回っており、指数の推移は双方ともに同様の傾向が見て取れる。



2 民間放送事業の見通しの推移

(平成25年度～)

売上高見通し指数

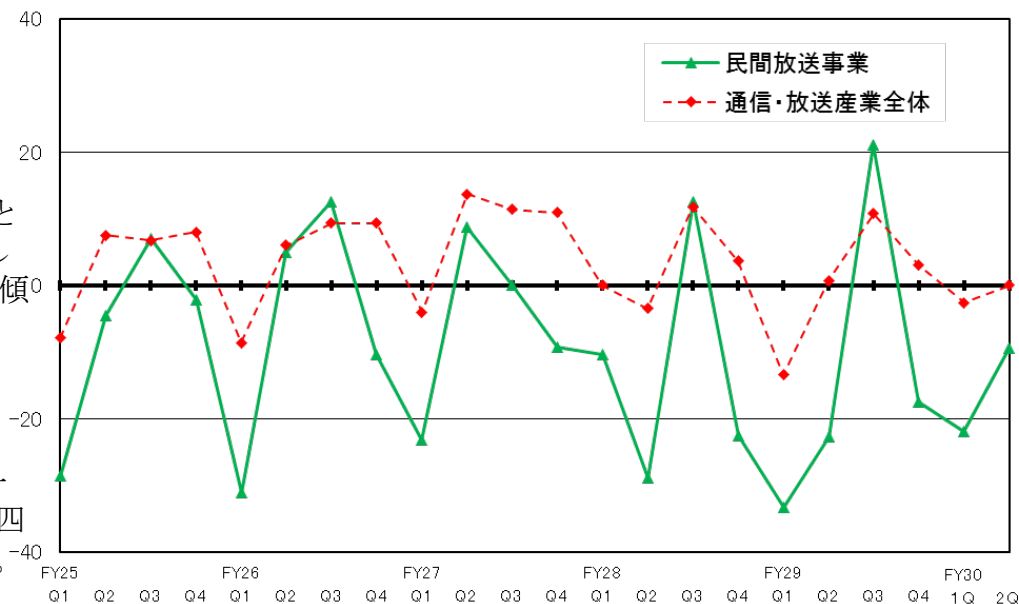
民間放送事業について、

<推移>

年度内での変動が大きいことに加え、第3四半期の見通しについては大幅に上昇する傾向が安定的に見て取れる。

<「産業全体」との比較>

民間放送事業の方がほぼ一貫して下回っているが、第3四半期で逆転する傾向がある。



資金繰り見通し指数

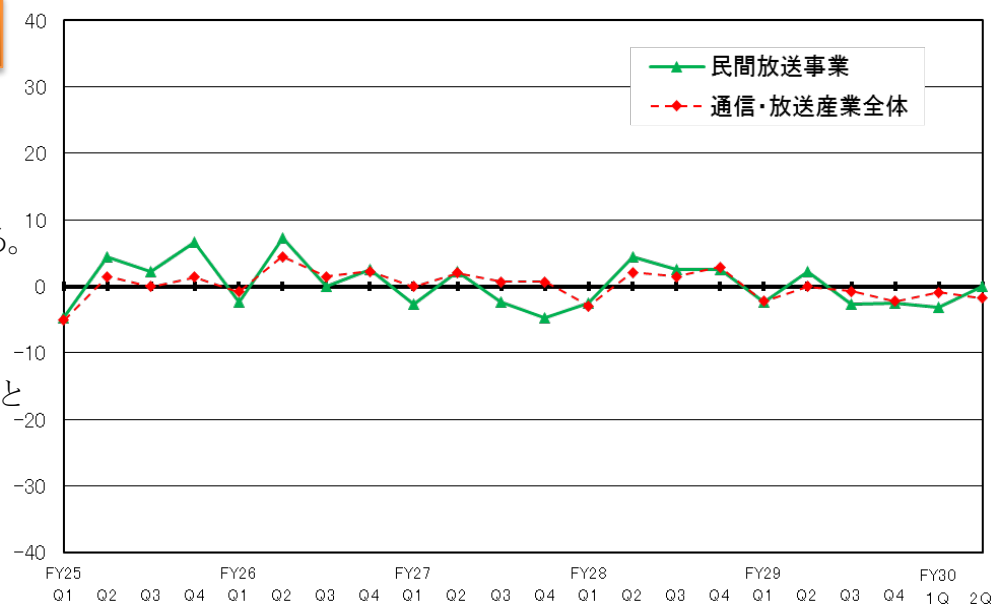
民間放送事業について、

<推移>

安定的に小幅に推移している。

<「産業全体」との比較>

大きな乖離は見られず、双方とも安定的に推移している。



業況見通し指数

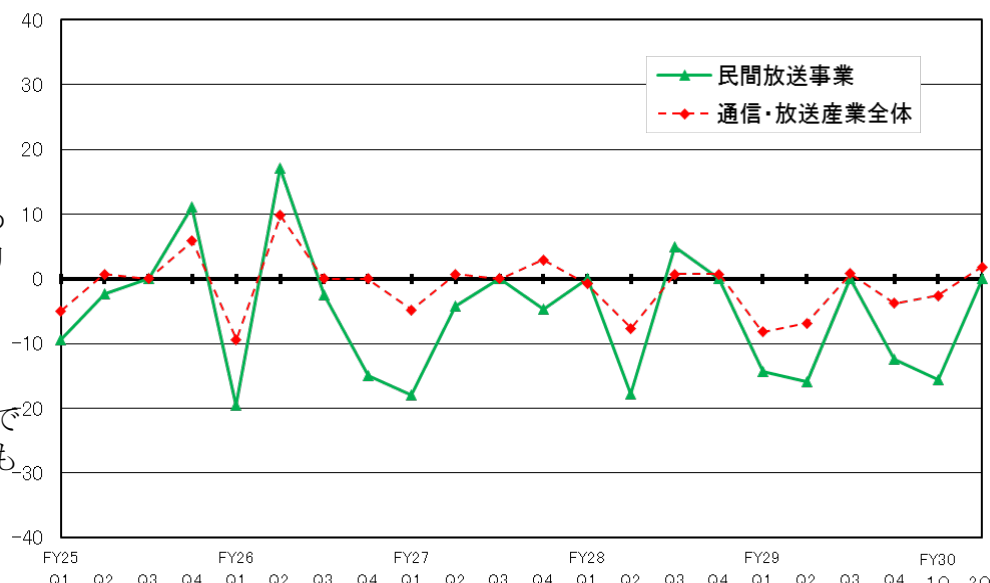
民間放送事業について、

<推移>

第1四半期で大幅に下落する傾向が見て取れるが、安定的な傾向は見取れない。

<「産業全体」との比較>

産業全体の方が小幅な変動であるが、指数の推移は双方ともに同様の傾向が見て取れる。



3 ケーブルテレビ事業の見通しの推移

(平成25年度～)

売上高見通し指数

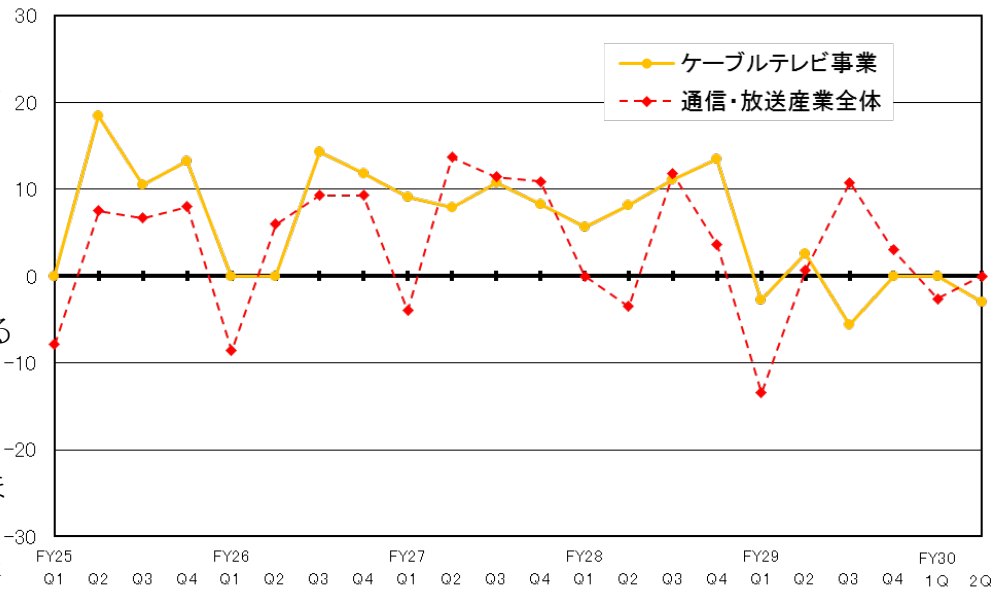
ケーブルテレビ事業について、

<推移>

ほぼ一貫してプラスで推移しているが、各年度の第1四半期の見通しが大幅に下落する傾向がある。

<「産業全体」との比較>

ケーブルテレビ事業の方がほぼ一貫して上回ってきたが、平成30年度第2四半期(速報値)など逆転する期がある。



資金繰り見通し指数

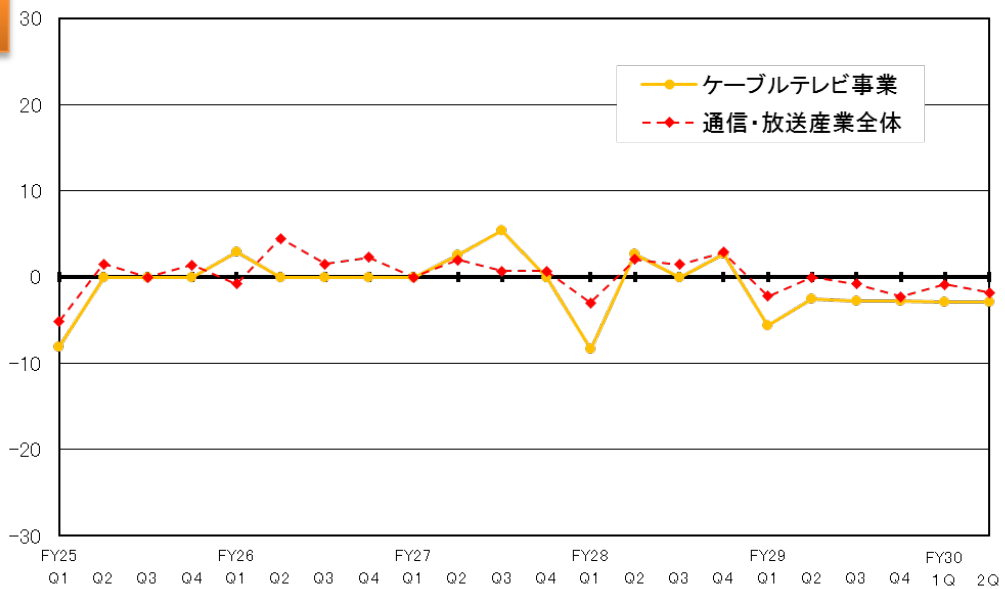
ケーブルテレビ事業について、

<推移>

安定的に小幅に推移している。

<「産業全体」との比較>

概ね同水準で推移し、双方とも第1四半期でマイナスとなる傾向がある。



業況見通し指数

ケーブルテレビ事業について、

<推移>

平成25年度以降、横ばい又はマイナスの見通しが多いが、第2四半期でプラスに転ずる傾向がある。

<「産業全体」との比較>

双方の指数の推移には乖離性が見て取れる。

