

# (千歳市) 公衆無線LAN環境支援整備事業・事業概念図

## ■ 全体概要

・災害発生時に観光客、地域住民の避難所等への迅速な誘導、及び避難収容施設への移動等に関わる情報支援を行う。

## ■ 要点

・自治体の災害情報配信と緊急時のインターネット接続環境の提供を可能とする、防災等に資するWi-Fi環境を構築する。

## 整備の概要

### クラウド型認証 /管理システム

クラウド接続用ソフトウェア

#### 【おまつり広場】



・指定緊急避難場所の「おまつり広場」に屋外型APを1基設置。平時は観光客へのサービス提供に利用

#### <千歳市グリーンベルトエリア>

#### 【つどいの広場/緑の広場】



・指定緊急避難場所の「つどいの広場/緑の広場」に屋外型APを1基設置。平時は観光客へのサービス提供に利用

#### 【湖畔エントランス】



国立公園内の「湖畔エントランス」、「バス待合所」に屋外型APを1基設置。平時は観光客へのサービス提供に利用

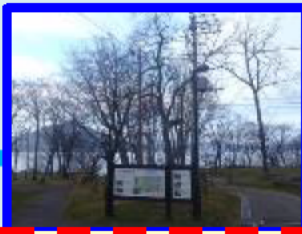
#### <支笏湖エリア>

#### 【ネイチャーセンター周辺】



国立公園内の「ネイチャーセンター周辺」に屋外型APを1基設置。平時は観光客へのサービス提供に利用

#### 【中央/エゾリス広場】



国立公園内の「中央」、「エゾリス広場」に屋外型APを1基設置。平時は観光客へのサービス提供に利用

#### 【山線鉄橋/湖畔広場周辺】



国立公園内の「山線鉄橋」、「湖畔広場周辺」に屋外型APを2基設置。平時は観光客へのサービス提供に利用

点線の枠内が補助対象として申請するもの

## ■ 無線LANIによる観光・災害情報等の配信

- 利用回線 公衆網(光回線)を活用した高品質・安定な接続環境を実現。
- 配信内容 平常時:千歳市の観光情報を配信。  
災害時:千歳市ホームページから災害関連情報を配信。