

令和元年5月27日
総務省行政管理局公共サービス改革推進室

民間競争入札実施事業 法務省
「平成27年度登記簿等の公開に関する事務（乙号事務）」の評価（案）

競争の導入による公共サービスの改革に関する法律（平成18年法律第51号。以下「公サ法」という。）第7条第8項の規定に基づく標記事業の評価は以下のとおりである。

記

I 事業の概要等

事 項	内 容
事業概要	登記所（法務局若しくは地方法務局若しくはこれらの支局又はこれらの出張所）が行っている登記事務のうち、登記簿等の公開に関する事務、すなわち、登記事項証明書等の交付及び登記簿等の閲覧等に係る事務（以下「乙号事務」という。）を包括的に委託
対象箇所	50局411庁（委託業務開始時点）
実施期間	平成28年10月1日から令和2年9月30日まで
受託事業者	13事業者 ※（株）紙資源、キャリアバンク（株）、（株）総合人材センター、テンプスタッフ（株）、テンプスタッフ・カメイ（株）、テンプスタッフファミリーエ（株）、テンプスタッフフォーラム（株）、（株）東武、日本郵便オフィスサポート（株）、（有）鳳晋、（株）マックスコム、（財）民事法務協会、（株）リョービシステムサービス ※平成29年7月1日にテンプスタッフ（株）はパーソルテンプスタッフ（株）に、平成30年4月1日にテンプスタッフ・カメイ（株）はパーソルテンプスタッフカメイ（株）に、それぞれ商号変更した。
契約金額	6,910,173,000円（単年度当たり）
入札の状況	複数応札（いずれの入札においても、2者以上の応札だった。）
事業の目的	乙号事務について、民間事業者の創意工夫やノウハウを活用することにより、当該事務の質の向上を図ることを目的として、公サ法第14条並びに法第15条で準用する法第10条、第11条第1項、第12条並びに第13条第1項及び第3項に基づき、民間事業者に委託するために実施するものである。
選定の経緯	法務省が所管する「登記簿等の公開に関する事務（乙号事務）」については、公共サービス改革基本方針（平成24年7月20日閣議決定）において公サ法に基づく民間競争入札（以下「民間競争入札」という。）を実

	施することを決定した。
--	-------------

※ 対象箇所について、東京法務局及び大阪法務局においては、2分割されている。
入札の状況について、2入札については不調となったため、再度公告入札されている。

II 評価

1 概要

市場化テストを継続することが適当である。対象公共サービスの質の維持向上という点において、引き続き改善を図る必要がある。

2 検討

(1) 評価方法について

法務省から提出された平成28年10月1日から平成31年1月31日までの間の実施状況についての報告（別添）に基づき、サービスの質の確保、実施経費等の観点から評価を行う。

(2) 対象公共サービスの実施内容に関する評価

事 項	内 容	
確保されるべき質の確保状況	以下のとおり、履行されている。	
	確保されるべき水準	評価
	(1) 利用者アンケート調査の結果 平成29年1月、平成30年1月及び平成31年1月に、それぞれ1日で実施した。 ア 証明書等の交付ないし地図等の閲覧までに要した時間 平成29年9月までは85%以上の利用者から、同年10月以降は90%以上の利用者から、「10分未満」、「20分未満」又は「30分未満」との評価を得ること イ 総合的な満足度（待ち時間以外） 平成29年9月までは85%以上の利用者から、同年10月以降は90%以上の利用者から、「満足」、「ほぼ満足」又は「普通」との評価を得ること	アについて ほぼ全ての委託登記所において、要求水準が満たされていた（2庁については、平成31年1月の調査において、要求水準を下回った。）。 イについて 全ての委託登記所において、要求水準が満たされていた。
※ 利用者アンケート調査は、委託対象登記所に来庁して登記事項証明書等の交付又は登記簿等の閲覧の請求を行った者を対象として実施したものである。		

(2) 過誤処理の件数

各種証明書等を正しく作製するとともに、同証明書等及び印鑑カードを請求者以外の第三者に誤って引き渡さないこと。

年度別発生件数

年度	発生件数	うち	1庁当たり年間発生件数
		印鑑証明書等	
平成28年度 (10～3月)	33件	2件	約0.08件
平成29年度	55件	3件	約0.1件
平成30年度 (4～1月)	45件	2件	約0.1件

(参考)国が乙号事務を実施していたときの過誤処理件数

年度	発生件数	うち	1庁当たり年間発生件数
		印鑑証明書等	
平成18年度	30件	4件	約0.05件

確保されるべき水準	評価
(3) 証明書等の交付ないし地図等の閲覧までに要した時間 交付等に要した時間について、平成29年9月までは85%以上の件数を、同年10月以降は90%以上の件数を30分未満で処理すること。	全ての委託登記所において、要求水準が満たされていた。

※ 交付等に要した時間は、受付から引渡しまでに要した時間とし、当該時間は、受付時及び引渡し時に請求書等に記録した時間によるものとする。

民間事業者からの改善提案

受託事業者の提案により、以下のようなサービスが実施された。

- ・ 待合室に配置した案内係による証明書の種類の案内、請求書の記載方法、地番の検索方法、登記事項証明書等発行請求機の操作等のサポート
- ・ 登記事項証明書等発行請求機の利用促進のため、窓口案内人による積極的な利用案内、レイアウトの工夫及び周知ポスターの掲示等
- ・ 印紙売りさばき事業との連携（印紙売場への案内・誘導、必要な印紙の枚数を記入したメモの交付等）

(3) 実施経費

従前経費	10,992,293千円（国が乙号事務を実施していたときの経費）
実施経費	6,910,173千円（単年度あたり）
削減額	4,082,120千円削減
削減率	37.1%削減

(4) その他

受託事業者が、提案書に記載された事項を履行しないなどの事態が生じたときは、民間競争入札実施要項 12(5)に基づき、受託事業者と打合せをするなどにより改善を求めることとしているところ、それでも改善が図られない場合には、委託業務の適正かつ確実な実施を確保するため、民間競争入札実施要項 12(4)の規定に基づき、法務局・地方法務局長から受託事業者の代表者に対して、文書による指示を発出することとしているが、本調査期間中に当該文書は発出していない。

(5) 評価のまとめ

業務の実施にあたり確保されるべき対象公共サービスの質に関して、利用者アンケートの調査については、「総合的な満足度（待ち時間以外）」は、全ての登記所で要求水準を達成しており、また、「証明書等の交付ないし地図等の閲覧までに要した時間」は、2庁において要求水準を達成していなかったものの、当該2庁についても、全3回のアンケート調査の平均は90%以上であることから、対象公共サービスの質は確保されているものと評価できる。

また、「各種証明書等の交付又は地図等の閲覧までに要した時間」については、全ての登記所で要求水準を達成しており、対象公共サービスの質は確保されているものと評価できる。

さらに、「過誤処理の件数」については、①重大な過誤（印鑑証明書等の過誤）処理の発生件数については、国が実施していた時よりも減少していること、②過誤処理の件数については、前回の事業の時（前回の事業では、1庁当たりの年間発生件数は約0.4件であった。）よりも減少し、国が実施していた時の水準に近づいてきていることから、対象公共サービスの質に関して、一定程度確保されているものと評価できる。今後も、更に過誤処理事案の発生件数を減らすため、同事案の発生防止のための方策について、引き続き検討していく必要がある。

また、受託事業者の提案により、窓口サービスの向上に係る様々な改善が図られるなど、民間の創意工夫が発揮されており、この点においても評価することができる。

実施経費についても、市場化テスト導入前の経費と単年度で比較すると、約40億8,000万円（約37%）削減されており、経費削減が達成されたものと評価できる。

全ての入札において、複数応札がなされており、競争性は確保されたものと評価できる。

(6) 今後の方針

本事業については、委託業務の適正かつ確実な実施に向けて、上記（5）で指摘

した内容に検討を加えた上で、引き続き民間競争入札を実施することにより、民間事業者の創意工夫を活用した公共サービスの質の維持向上及び経費の削減を図っていく必要があるものとする。

令和元年5月15日
法務省民事局総務課

平成27年度登記簿等の公開に関する事務（乙号事務）の民間競争入札に係る委託業務の実施状況について

1 概要

(1) 事業の概要

登記所（法務局若しくは地方法務局若しくはこれらの支局又はこれらの出張所）が行っている登記事務のうち、登記簿等の公開に関する事務，すなわち，登記事項証明書等の交付及び登記簿等の閲覧等に係る事務（以下「乙号事務」という。）を包括的に民間事業者に委託するため，競争の導入による公共サービスの改革に関する法律（平成18年法律第51号。以下「公共サービス改革法」という。）の規定に基づき，平成27年度に民間競争入札を実施した。

(2) 対象登記所（別紙1）

50局411庁

なお，対象登記所については，登記所の統廃合により410庁となっている（平成31年4月1日現在）。

(3) 委託業務の実施期間

平成28年10月1日から令和2年9月30日まで

(4) 受託事業者（別紙2）

13事業者

なお，落札時点では14事業者であったが，落札業者間で吸収合併が行われ，13事業者となっている（平成31年4月1日現在）。

(5) 確保すべき公共サービスの質

ア 利用者満足度に係るアンケート調査（以下「利用者アンケート調査」という。）において，①「証明書等の交付ないし地図等の閲覧までに要した時間（以下「交付等に要した時間」という。）」及び②「総合的な満足度（待ち時間以外）」について，それぞれ下記の水準（以下「要求水準」という。）の評価を得ること。

(ア) ①について，平成29年9月までは85%以上の利用者から，同年10月以降は90%以上の利用者から「10分未満」，「20分未満」又は「30分未満」との評価

(イ) ②について，平成29年9月までは85%以上の利用者から，同年10月以降は90%以上の利用者から「満足」，「ほぼ満足」又は「普通」との評価

イ 各種証明書等を正しく作製するとともに、同証明書等及び印鑑カードを請求者以外の第三者に誤って引き渡さないこと（以下この規定に抵触する事案を「過誤処理」という。）。

ウ 登記所の窓口における各種証明書等の請求及び各種簿冊等の閲覧の請求について、平成29年9月までは85%以上の件数を、平成29年10月以降は90%以上の件数を30分未満で処理すること。

なお、処理時間は、受付から引渡しまでに要した時間とし、当該時間は、受付時及び引渡時に請求書等に記録した時間によるものとする。

2 実施状況の調査について

(1) 調査期間

平成28年10月1日から平成31年1月31日まで

(2) 調査項目

- ア 利用者アンケート調査の結果
- イ 過誤処理の件数
- ウ 各種証明書等の作製・引渡しの状況
- エ 実施経費
- オ 入札状況
- カ 総事件数
- キ その他

3 実施状況の調査の結果

(1) 利用者アンケート調査の結果

利用者アンケート調査は、委託対象登記所に来庁して登記事項証明書等の交付又は登記簿等の閲覧の請求を行った者（以下「利用者」という。）を対象として、年1回の頻度で、各回1日で実施した。

同調査は、法務局が作成したアンケート用紙を、受託事業者が受付時に利用者に手交し、利用者が回収箱にアンケート用紙を投函する方法により実施した。

なお、アンケート用紙の回収は法務局が行い、集計作業は、外部委託により実施した。

利用者アンケート調査の結果は、以下のとおりである。

ア 交付等に要した時間（別紙3）

調査期間中の全ての利用者アンケート調査において、上記1(5)ア(ア)の要求水準がほぼ全ての委託対象登記所において達成された。

なお、全ての利用者アンケート調査の結果のうち、最も低い評価は79%（平成31年1月実施）、最も高い評価は100%であった（評価の分布については、別紙5表1を参照。）。

イ 総合的な満足度（待ち時間以外）（別紙4）

調査期間中の全ての利用者アンケート調査において、上記1(5)ア(イ)の要

求水準が全ての委託対象登記所において達成された。

なお、全ての利用者アンケート調査の結果のうち、最も低い評価は92%（平成29年1月実施）、最も高い評価は100%であった（評価の分布については、別紙5表2を参照。）。

(参考)アンケートの回収率

実施時期	庁数	配布枚数	回収枚数	回収率
H29.1月	415庁	33,880枚	30,683枚	91%
H30.1月	415庁	32,979枚	30,324枚	92%
H31.1月	414庁	35,261枚	32,268枚	92%
合計		102,120枚	93,275枚	91%

(2) 過誤処理の件数

年度別発生件数

年度	発生件数		1庁当たり年間発生件数
		うち 印鑑証明書等	
平成28年度 (10~3月)	33件	2件	約0.08件
平成29年度	55件	3件	約0.1件
平成30年度 (4~1月)	45件	2件	約0.1件

(参考)国が乙号事務を実施していたときの過誤処理件数

年度	発生件数		1庁当たり年間発生件数
		うち 印鑑証明書等	
平成18年度	30件	4件	約0.05件

(3) 各種証明書等の作製・引渡し状況

各種証明書等の交付又は地図等の閲覧の請求について、調査期間中の全ての委託対象登記所において、上記1(5)ウの要求水準が達成された。

なお、当該要求水準の未達成による委託費の減額措置も発生していない。

(4) 実施経費（単年度当たり）（別紙6）

ア 国が乙号事務を実施していたときの経費

約109億9,200万円

イ 委託業務に係る実施経費

約69億1,000万円

(5) 入札状況（52入札）

- ア 当初入札（別紙7-1）
落札50，不調2
- イ 再度入札（別紙7-2）
落札2

(6) 総事件数

別紙8のとおり

(7) その他

- ア 民間競争入札実施要項12(4)の規定に基づく指示

受託事業者が、提案書に記載された事項を履行しないなどの事態が生じたときは、民間競争入札実施要項12(5)に基づき、受託事業者と打合せをするなどにより改善を求めることとしているところ、それでも改善が図られない場合には、委託業務の適正かつ確実な実施を確保するため、民間競争入札実施要項12(4)の規定に基づき、法務局・地方法務局の長から受託事業者の代表者に対して、文書による指示を発出することとしているが、本調査期間中に当該文書は発出していない。

- イ 受託事業者による創意と工夫の例

より良質な公共サービスの提供を実現するため、受託事業者により、以下のようなサービスが実施された。

- ・ 待合室に配置した案内係による証明書の種類の案内、請求書の記載方法、地番の検索方法、登記事項証明書等発行請求機の操作等のサポート
- ・ 登記事項証明書等発行請求機の利用促進のため、窓口案内人による積極的な利用案内、レイアウトの工夫及び周知ポスターの掲示等
- ・ 印紙売りさばき事業との連携（印紙売場への案内・誘導、必要な印紙の枚数を記入したメモの交付等）

4 実施状況の分析

公共サービス改革法においては、民間競争入札を実施することにより、①公共サービスの質の維持向上及び②経費の削減を図ることが求められている。また、③上記3(7)アにおいて記載した民間競争入札実施要項に基づく指示の発出状況についても、委託業務の実施状況を評価する上で重要な指標となる。

そこで、これらの三つの観点から本事業の実施状況の分析を行う。

(1) サービスの質の維持向上について

本事業では、確保すべき公共サービスの質として、上記1(5)のとおり、利用者アンケート調査において一定の評価を得ること、過誤処理をしないこと及び各種証明書等の交付又は地図等の閲覧について一定の時間内に処理することを求めているため、それぞれの状況について分析を行う。

ア 利用者アンケート調査について

上記3(1)のとおり、「交付等に要した時間」についてはほぼ全ての委託対象登記所において、「総合的な満足度（待ち時間以外）」については全ての委託対象登記所において、それぞれの調査項目について、要求水準を上回る結果を得ることができたことから、公共サービスの質は、維持されているものと評価することができる。

なお、「交付等に要した時間」については、平成31年1月に実施した利用者アンケート調査において、2庁（東京法務局港（出）（79%）、水戸地方法務局本局（87%））が要求水準を満たすことができなかったが、上記3(3)のとおり、実際の待ち時間は民間競争入札実施要項2(4)ウの要求水準を超えている状況にはなかったことから、その明確な要因は必ずしも明らかでない。

ただし、東京法務局港（出）においては、要求水準を満たすことができなかった要因として、処理に時間が掛かる閉鎖登記簿謄本が、アンケート実施日前後よりも相当多く請求されたことから、全体的な処理時間が長くなったこと等が考えられる。

このような現状を踏まえ、公共サービスの質の維持向上のため、要求水準を確保することができなかった場合の対応策について、引き続き検討する必要がある。

イ 過誤処理について

上記3(2)のとおり、国が乙号事務を実施していたときと比べ、過誤処理の発生件数が多くはなっているものの、ほぼ同程度の水準に近づいているものと考えられ、特に、重大な過誤（印鑑証明書等に関する過誤）処理の発生件数については減少している。

なお、過誤処理において、最も多い事案は登記事項証明書等の誤交付であり、その発生時期や発生した委託対象登記所に顕著な傾向はない。

したがって、過誤処理の発生の防止等に係る方策については、現行の民間競争入札実施要項の規定が効果を上げているものと考えられるため、引き続き維持する必要がある。

ウ 各種証明書等の交付又は地図等の閲覧までに要した時間について

上記3(3)のとおり、全ての委託対象登記所において、「各種証明書等の交付又は地図等の閲覧までに要した時間（上記1(5)ウと異なる要求水準を提案した場合にあっては、当該水準）」について、要求水準を達成することができたことから、公共サービスの質は、維持されているものと評価することができる。

(2) 経費の削減について

上記3(4)のとおり、国が乙号事務を実施していたときに要した経費と委託業務の実施に要した経費について、単年度で比較すると、約40億8,200万円（約37%）の経費の削減効果があった。

このことから、民間競争入札の実施によって、大幅な経費の削減が図られたものと評価することができるものの、前回の評価（平成26年度）時の経費の削減効果約42億8,900万円（約39%）と比べ、その効果はやや減少している。

今後も、公共サービスの質の維持向上を確保しつつ、経費の削減を図るための方策について、引き続き検討する必要がある。

(3) 民間競争入札実施要項12(4)の規定に基づく指示について

民間競争入札実施要項12(4)の規定に基づく指示は、上記3(7)アのとおり、本調査期間中については該当事案が発生していないが、今後も、当該指示の実効性を引き続き確保するとともに、公共サービスの質の維持向上を図る必要がある。

(4) まとめ

乙号事務の包括的民間委託については、平成20年4月の開始以降、順次、対象登記所を拡大し、平成23年度からは、一部の小規模登記所を除く全ての登記所において実施され、受託事業者においては、乙号事務のノウハウが一定程度蓄積されてきている。利用者アンケート調査結果等からも、ほぼ全ての登記所において、要求水準を上回る結果を得ることができており、公共サービスの質は維持されているものと評価することができる。

また、過誤処理についても、国が実施していた時よりも発生件数は多くはなっているものの、受託事業者において、乙号事務のノウハウが一定程度蓄積されてきていることや現行の民間競争入札実施要項の規定の効果等により、ほぼ同程度の水準に近づいているものと考えられることから、公共サービスの質は相当程度維持されているものと評価することができる。

一方、上記のとおり、経費の削減等に係る検討課題が存するところ、これらは、民間競争入札実施要項の見直しにより改善を図ることが可能であると考えられる。

したがって、本事業については、一部の小規模登記所を除く全ての登記所において、業務の実施期間を令和2年10月から3年以上の複数年とする公共サービス改革法に基づく民間競争入札を実施することにより、引き続き公共サービスの質の維持向上及び経費の削減を図ることとしたい。

委託対象登記所等一覧

411

局名	庁数	委託対象登記所名	受託事業者名
東京法務局①	9	本局, 台東出張所, 墨田出張所, 新宿出張所, 板橋出張所, 豊島出張所, 北出張所, 江戸川出張所, 城北出張所	日本郵便オフィスサポート(株)
東京法務局②	14	八王子支局, 府中支局, 西多摩支局, 港出張所, 品川出張所, 城南出張所, 世田谷出張所, 渋谷出張所, 中野出張所, 杉並出張所, 練馬出張所, 町田出張所, 立川出張所, 田無出張所	テンプスタッフ(株)(※1)
横浜地方法務局	16	本局, 神奈川出張所, 金沢出張所, 青葉出張所, 港北出張所, 戸塚出張所, 栄出張所, 旭出張所, 湘南支局, 川崎支局, 麻生出張所, 横須賀支局, 西湘二宮支局, 厚木支局, 大和出張所, 相模原支局	(財)民事法務協会
さいたま地方法務局	17	本局, 川口出張所, 鴻巣出張所, 上尾出張所, 志木出張所, 川越支局, 坂戸出張所, 熊谷支局, 本庄出張所, 秩父支局, 所沢支局, 飯能出張所, 東松山支局, 越谷支局, 春日部出張所, 草加出張所, 久喜支局	日本郵便オフィスサポート(株)
千葉地方法務局	15	本局, 市原出張所, 東金出張所, 佐倉支局, 成田出張所, 茂原支局, いすみ出張所, 松戸支局, 柏支局, 木更津支局, 館山支局, 匝瑳支局, 香取支局, 船橋支局, 市川支局	日本郵便オフィスサポート(株)
水戸地方法務局	10	本局, 日立支局, 常陸太田支局, 土浦支局, つくば出張所, 龍ヶ崎支局, 取手出張所, 鹿嶋支局, 下妻支局, 筑西出張所	テンプスタッフ(株)(※1)
宇都宮地方法務局	7	本局, 日光支局, 真岡支局, 大田原支局, 栃木支局, 足利支局, 小山出張所	(株)東武
前橋地方法務局	9	本局, 高崎支局, 桐生支局, 伊勢崎支局, 太田支局, 沼田支局, 富岡支局, 中之条支局, 渋川出張所	日本郵便オフィスサポート(株)
静岡地方法務局	11	本局, 沼津支局, 富士支局, 下田支局, 浜松支局, 掛川支局, 袋井支局, 清水出張所, 藤枝支局, 熱海出張所, 磐田出張所	日本郵便オフィスサポート(株)
甲府地方法務局	5	本局, 韮崎出張所, 鰍沢支局, 大月支局, 吉田出張所	テンプスタッフファミリエ(株)
長野地方法務局	10	本局, 登記部門, 上田支局, 木曾支局, 大町支局, 諏訪支局, 飯田支局, 伊那支局, 飯山支局, 佐久支局, 松本支局	日本郵便オフィスサポート(株)
新潟地方法務局	12	本局, 長岡支局, 三条支局, 柏崎支局, 新発田支局, 新津支局, 十日町支局, 村上支局, 糸魚川支局, 上越支局, 佐渡支局, 南魚沼支局	テンプスタッフフォーラム(株)

局名	庁数	委託対象登記所名	受託事業者名
大阪法務局①	5	本局, 天王寺出張所, 堺支局, 富田林支局, 岸和田支局, 北出張所	日本郵便オフィスサポート(株)
大阪法務局②	6	北出張所, 池田出張所, 枚方出張所, 守口出張所, 北大阪支局, 東大阪支局	日本郵便オフィスサポート(株)
京都地方法務局	10	本局, 嵯峨出張所, 伏見出張所, 宇治支局, 木津出張所, 園部支局, 宮津支局, 京丹後支局, 舞鶴支局, 福知山支局	(有)鳳晋
神戸地方法務局	17	本局, 須磨出張所, 北出張所, 東神戸出張所, 西宮支局, 伊丹支局, 三田出張所, 尼崎支局, 明石支局, 柏原支局, 姫路支局, 加古川支局, 社支局, 龍野支局, 豊岡支局, 八鹿出張所, 洲本支局	日本郵便オフィスサポート(株)
奈良地方法務局	5	本局, 葛城支局, 桜井支局, 五條支局, 橿原出張所	(株)総合人材センター
大津地方法務局	6	本局, 甲賀支局, 彦根支局, 長浜支局, 高島出張所, 東近江出張所	(株)東武
和歌山地方法務局	7	本局, 湯浅出張所, 岩出出張所, 橋本支局, 田辺支局, 御坊支局, 新宮支局	日本郵便オフィスサポート(株)
名古屋法務局	14	本局, 熱田出張所, 名東出張所, 春日井支局, 津島支局, 一宮支局, 半田支局, 岡崎支局, 刈谷支局, 豊田支局, 西尾支局, 豊橋支局, 豊川出張所, 新城支局	テンプスタッフ(株)(※1)
津地方法務局	9	本局, 鈴鹿出張所, 四日市支局, 桑名支局, 伊賀支局, 伊勢支局, 松阪支局, 熊野支局, 尾鷲出張所	テンプスタッフ(株)(※1)
岐阜地方法務局	7	本局, 八幡支局, 大垣支局, 美濃加茂支局, 多治見支局, 中津川支局, 高山支局	テンプスタッフ(株)(※1)
福井地方法務局	4	本局, 武生支局, 敦賀支局, 小浜支局	(株)マックスコム
金沢地方法務局	4	本局, 小松支局, 七尾支局, 輪島支局	テンプスタッフフォーラム(株)
富山地方法務局	4	本局, 魚津支局, 高岡支局, 砺波支局	テンプスタッフフォーラム(株)

局名	庁数	委託対象登記所名	受託事業者名
広島法務局	8	本局, 可部出張所, 廿日市支局, 東広島支局, 呉支局, 尾道支局, 福山支局, 三次支局	日本郵便オフィスサポート(株)
山口地方法務局	7	本局, 周南支局, 萩支局, 岩国支局, 下関支局, 宇部支局, 柳井出張所	(株)マックスコム
岡山地方法務局	7	本局, 岡山西出張所, 備前支局, 倉敷支局, 笠岡支局, 高梁支局, 津山支局	(株)リョービシステムサービス
鳥取地方法務局	3	本局, 倉吉支局, 米子支局	テンプスタッフフォーラム(株)
松江地方法務局	4	本局, 出雲支局, 浜田支局, 益田支局	(株)マックスコム
福岡法務局	16	本局, 西新出張所, 箱崎出張所, 粕屋出張所, 福岡出張所, 筑紫支局, 朝倉支局, 飯塚支局, 久留米支局, 直方支局, 柳川支局, 八女支局, 北九州支局, 八幡出張所, 行橋支局, 田川支局	(株)紙資源
佐賀地方法務局	5	本局, 鳥栖出張所, 武雄支局, 伊万里支局, 唐津支局	日本郵便オフィスサポート(株)
長崎地方法務局	8	本局, 諫早支局, 島原支局, 佐世保支局, 平戸支局, 壱岐支局, 五島支局, 対馬支局	日本郵便オフィスサポート(株)
大分地方法務局	7	本局, 杵築支局, 佐伯支局, 竹田支局, 中津支局, 宇佐支局, 日田支局	(株)マックスコム
熊本地方法務局	8	本局, 玉名支局, 山鹿支局, 阿蘇大津支局, 宇土支局, 八代支局, 人吉支局, 天草支局	日本郵便オフィスサポート(株)
鹿児島地方法務局	10	本局, 霧島支局, 知覧支局, 川内支局, 鹿屋支局, 奄美支局, 種子島出張所, 南さつま出張所, 出水出張所, 曾於出張所	日本郵便オフィスサポート(株)
宮崎地方法務局	6	本局, 都城支局, 延岡支局, 日南支局, 高鍋出張所, 小林出張所	日本郵便オフィスサポート(株)
那覇地方法務局	6	本局, 沖縄支局, 名護支局, 宮古島支局, 石垣支局, 宜野湾出張所	日本郵便オフィスサポート(株)

局名	庁数	委託対象登記所名	受託事業者名
仙台北法務局	8	本局, 塩竈支局, 大河原支局, 古川支局, 石巻支局, 登米支局, 気仙沼支局, 名取出張所	テンプスタッフ・カメイ(株)(※2)
福島地方法務局	9	本局, 相馬支局, 郡山支局, 白河支局, 若松支局, いわき支局, 二本松出張所, 田島出張所, 富岡出張所	(株)マックスコム
山形地方法務局	7	本局, 寒河江支局, 新庄支局, 米沢支局, 鶴岡支局, 酒田支局, 村山出張所	テンプスタッフ・カメイ(株)(※2)
盛岡地方法務局	6	本局, 花巻支局, 二戸支局, 宮古支局, 水沢支局, 大船渡出張所	(株)東武
秋田地方法務局	5	本局, 能代支局, 本荘支局, 大館支局, 大曲支局	日本郵便オフィスサポート(株)
青森地方法務局	6	本局, むつ支局, 五所川原支局, 弘前支局, 八戸支局, 十和田支局	テンプスタッフ・カメイ(株)(※2)
札幌法務局	14	本局, 岩見沢支局, 滝川支局, 室蘭支局, 苫小牧支局, 日高支局, 小樽支局, 倶知安支局, 南出張所, 北出張所, 西出張所, 白石出張所, 江別出張所, 恵庭出張所	(株)マックスコム
函館地方法務局	2	本局, 八雲支局	キャリアバンク(株)
旭川地方法務局	3	本局, 名寄支局, 稚内支局	日本郵便オフィスサポート(株)
釧路地方法務局	4	本局, 帯広支局, 北見支局, 中標津出張所	(株)マックスコム
高松法務局	4	本局, 寒川出張所, 丸亀支局, 観音寺支局	日本郵便オフィスサポート(株)
徳島地方法務局	3	本局, 阿南支局, 美馬支局	日本郵便オフィスサポート(株)
高知地方法務局	5	本局, 香美支局, 須崎支局, 安芸支局, 四万十支局	日本郵便オフィスサポート(株)

局名	庁数	委託対象登記所名	受託事業者名
松山地方法務局	7	本局, 砥部出張所, 大洲支局, 西条支局, 四国中央支局, 今治支局, 宇和島支局	日本郵便オフィスサポート(株)

※1 平成29年7月1日, テンプスタッフ(株)はパーソルテンプスタッフ(株)に商号変更した。

※2 平成30年4月1日, テンプスタッフ・カメイ(株)はパーソルテンプスタッフカメイ(株)に商号変更した。

受託事業者一覧

番号	受託事業者名	契約数	庁数
1	(株)紙資源	1	16
2	キャリアバンク(株)	1	2
3	(株)総合人材センター	1	5
4	テンプスタッフ(株) ※1	5	54
5	テンプスタッフ・カメイ(株) ※2	3	21
6	テンプスタッフファミリエ(株)	1	5
7	テンプスタッフフォーラム(株)	4	23
8	(株)東武	3	19
9	日本郵便オフィスサポート(株)	23	184
10	(有)鳳晋	1	10
11	(株)マックスコム	7	49
12	(財)民事法務協会	1	16
13	(株)リョービシステムサービス	1	7
	合計	52	411

※1 平成29年7月1日、テンプスタッフ(株)はパーソルテンプスタッフ(株)に商号変更した。

※2 平成30年4月1日、テンプスタッフ・カメイ(株)はパーソルテンプスタッフカメイ(株)に商号変更した。

利用者アンケート調査結果一覧(交付等に要した時間が30分未満の割合)

局名	登記所名	H29.1月	H30.1月	H31.1月	平均	備考
東京法務局	不動産登記部門	96%	96%	92%	95%	
東京法務局	法人登記部門	100%	100%	100%	100%	
東京法務局	台東出張所	99%	97%	99%	98%	
東京法務局	墨田出張所	100%	99%	96%	98%	
東京法務局	新宿出張所	99%	98%	94%	97%	
東京法務局	板橋出張所	100%	99%	95%	98%	
東京法務局	豊島出張所	100%	99%	100%	100%	
東京法務局	北出張所	99%	100%	99%	99%	
東京法務局	江戸川出張所	99%	98%	98%	98%	
東京法務局	城北出張所	100%	97%	98%	98%	
東京法務局	八王子支局	97%	99%	98%	98%	
東京法務局	府中支局	99%	100%	94%	98%	
東京法務局	西多摩支局	100%	100%	100%	100%	
東京法務局	港出張所	95%	96%	79%	90%	
東京法務局	品川出張所	90%	98%	100%	96%	
東京法務局	城南出張所	100%	99%	100%	100%	
東京法務局	世田谷出張所	91%	96%	96%	94%	
東京法務局	渋谷出張所	99%	97%	96%	97%	
東京法務局	中野出張所	97%	99%	98%	98%	
東京法務局	杉並出張所	98%	98%	99%	98%	
東京法務局	練馬出張所	100%	98%	99%	99%	
東京法務局	町田出張所	100%	99%	99%	99%	
東京法務局	立川出張所	95%	99%	96%	97%	
東京法務局	田無出張所	100%	97%	99%	99%	
横浜地方法務局	不動産登記部門	97%	94%	96%	96%	
横浜地方法務局	法人登記部門	100%	100%	99%	100%	
横浜地方法務局	神奈川出張所	99%	100%	99%	99%	
横浜地方法務局	金沢出張所	100%	100%	100%	100%	
横浜地方法務局	青葉出張所	99%	100%	100%	100%	
横浜地方法務局	港北出張所	99%	100%	100%	100%	
横浜地方法務局	戸塚出張所	99%	100%	98%	99%	
横浜地方法務局	栄出張所	100%	98%	99%	99%	
横浜地方法務局	旭出張所	99%	99%	100%	99%	
横浜地方法務局	湘南支局	95%	98%	100%	98%	
横浜地方法務局	川崎支局	98%	100%	99%	99%	
横浜地方法務局	麻生出張所	100%	100%	99%	100%	
横浜地方法務局	横須賀支局	97%	99%	99%	98%	
横浜地方法務局	西湘二宮支局	98%	95%	97%	97%	
横浜地方法務局	厚木支局	100%	100%	99%	100%	
横浜地方法務局	大和出張所	99%	99%	99%	99%	
横浜地方法務局	相模原支局	100%	100%	100%	100%	
さいたま地方法務局	本局	98%	100%	98%	99%	
さいたま地方法務局	川口出張所	100%	100%	100%	100%	
さいたま地方法務局	鴻巣出張所	100%	100%	100%	100%	

局名	登記所名	H29.1月	H30.1月	H31.1月	平均	備考
さいたま地方法務局	上尾出張所	100%	100%	100%	100%	
さいたま地方法務局	志木出張所	100%	100%	100%	100%	
さいたま地方法務局	川越支局	99%	100%	100%	100%	
さいたま地方法務局	坂戸出張所	99%	99%	100%	99%	
さいたま地方法務局	熊谷支局	100%	99%	99%	99%	
さいたま地方法務局	本庄出張所	100%	100%	100%	100%	
さいたま地方法務局	秩父支局	100%	100%	100%	100%	
さいたま地方法務局	所沢支局	100%	100%	100%	100%	
さいたま地方法務局	飯能出張所	100%	100%	97%	99%	
さいたま地方法務局	東松山支局	100%	100%	100%	100%	
さいたま地方法務局	越谷支局	100%	100%	100%	100%	
さいたま地方法務局	春日部出張所	97%	100%	100%	99%	
さいたま地方法務局	草加出張所	99%	100%	100%	100%	
さいたま地方法務局	久喜支局	100%	96%	99%	98%	
千葉地方法務局	本局	96%	99%	98%	98%	
千葉地方法務局	市原出張所	100%	100%	100%	100%	
千葉地方法務局	東金出張所	100%	100%	100%	100%	
千葉地方法務局	佐倉支局	100%	100%	100%	100%	
千葉地方法務局	成田出張所	98%	100%	99%	99%	
千葉地方法務局	茂原支局	98%	100%	100%	99%	
千葉地方法務局	いすみ出張所	100%	97%	100%	99%	
千葉地方法務局	松戸支局	100%	99%	99%	99%	
千葉地方法務局	柏支局	100%	100%	100%	100%	
千葉地方法務局	木更津支局	100%	100%	100%	100%	
千葉地方法務局	館山支局	100%	100%	99%	100%	
千葉地方法務局	匝瑳支局	100%	100%	100%	100%	
千葉地方法務局	香取支局	100%	100%	99%	100%	
千葉地方法務局	船橋支局	100%	100%	99%	100%	
千葉地方法務局	市川支局	100%	100%	98%	99%	
水戸地方法務局	本局	92%	93%	87%	91%	
水戸地方法務局	日立支局	100%	98%	100%	99%	
水戸地方法務局	常陸太田支局	100%	100%	99%	100%	
水戸地方法務局	土浦支局	99%	100%	99%	99%	
水戸地方法務局	つくば出張所	100%	100%	100%	100%	
水戸地方法務局	龍ヶ崎支局	100%	100%	100%	100%	
水戸地方法務局	取手出張所	100%	99%	100%	100%	
水戸地方法務局	鹿嶋支局	100%	100%	100%	100%	
水戸地方法務局	下妻支局	99%	99%	99%	99%	
水戸地方法務局	筑西出張所	100%	100%	100%	100%	
宇都宮地方法務局	本局	98%	99%	97%	98%	
宇都宮地方法務局	日光支局	100%	100%	100%	100%	
宇都宮地方法務局	真岡支局	98%	100%	100%	99%	
宇都宮地方法務局	大田原支局	99%	99%	99%	99%	
宇都宮地方法務局	栃木支局	97%	98%	99%	98%	
宇都宮地方法務局	足利支局	100%	97%	98%	98%	

局名	登記所名	H29.1月	H30.1月	H31.1月	平均	備考
宇都宮地方務局	小山出張所	100%	99%	100%	100%	
前橋地方務局	本局	100%	99%	99%	99%	
前橋地方務局	高崎支局	100%	99%	98%	99%	
前橋地方務局	桐生支局	98%	100%	100%	99%	
前橋地方務局	伊勢崎支局	100%	100%	96%	99%	
前橋地方務局	太田支局	100%	96%	97%	98%	
前橋地方務局	沼田支局	100%	98%	100%	99%	
前橋地方務局	富岡支局	100%	100%	100%	100%	
前橋地方務局	中之条支局	100%	95%	100%	98%	
前橋地方務局	渋川出張所	100%	100%	100%	100%	
静岡地方務局	本局	100%	99%	100%	100%	
静岡地方務局	沼津支局	100%	100%	100%	100%	
静岡地方務局	富士支局	100%	100%	98%	99%	
静岡地方務局	下田支局	100%	100%	100%	100%	
静岡地方務局	浜松支局	100%	100%	98%	99%	
静岡地方務局	掛川支局	100%	100%	100%	100%	
静岡地方務局	袋井支局	100%	100%	100%	100%	
静岡地方務局	清水出張所	100%	100%	100%	100%	
静岡地方務局	藤枝支局	98%	100%	100%	99%	
静岡地方務局	熱海出張所	100%	100%	100%	100%	
静岡地方務局	磐田出張所	100%	100%	100%	100%	
甲府地方務局	本局	90%	100%	100%	97%	
甲府地方務局	韮崎出張所	100%	100%	100%	100%	
甲府地方務局	鯉沢支局	100%	100%	100%	100%	
甲府地方務局	大月支局	98%	100%	100%	99%	
甲府地方務局	吉田出張所	100%	100%	100%	100%	
長野地方務局	本局登記部門	99%	100%	99%	99%	
長野地方務局	上田支局	100%	100%	100%	100%	
長野地方務局	木曾支局	100%	100%	100%	100%	
長野地方務局	大町支局	100%	100%	100%	100%	
長野地方務局	諏訪支局	100%	100%	100%	100%	
長野地方務局	飯田支局	100%	100%	100%	100%	
長野地方務局	伊那支局	100%	100%	98%	99%	
長野地方務局	飯山支局	100%	100%	100%	100%	
長野地方務局	佐久支局	100%	100%	100%	100%	
長野地方務局	松本支局	99%	99%	99%	99%	
新潟地方務局	本局	100%	100%	99%	100%	
新潟地方務局	長岡支局	99%	100%	100%	100%	
新潟地方務局	三条支局	100%	100%	100%	100%	
新潟地方務局	柏崎支局	100%	100%	100%	100%	
新潟地方務局	新発田支局	98%	100%	99%	99%	
新潟地方務局	新津支局	100%	98%	99%	99%	
新潟地方務局	十日町支局	95%	100%	100%	98%	
新潟地方務局	村上支局	100%	97%	97%	98%	
新潟地方務局	糸魚川支局	100%	100%	100%	100%	

局名	登記所名	H29.1月	H30.1月	H31.1月	平均	備考
新潟地方法務局	上越支局	100%	100%	98%	99%	
新潟地方法務局	佐渡支局	100%	100%	100%	100%	
新潟地方法務局	南魚沼支局	100%	97%	100%	99%	
大阪法務局	不動産登記部門	98%	95%	97%	97%	
大阪法務局	法人登記部門	100%	100%	100%	100%	
大阪法務局	天王寺出張所	99%	97%	100%	99%	
大阪法務局	堺支局	100%	99%	97%	99%	
大阪法務局	富田林支局	100%	100%	99%	100%	
大阪法務局	岸和田支局	100%	100%	100%	100%	
大阪法務局	北出張所	97%	99%	99%	98%	
大阪法務局	池田出張所	100%	100%	99%	100%	
大阪法務局	枚方出張所	100%	99%	99%	99%	
大阪法務局	守口出張所	100%	100%	100%	100%	
大阪法務局	北大阪支局	100%	99%	99%	99%	
大阪法務局	東大阪支局	100%	100%	100%	100%	
京都地方法務局	本局	99%	98%	99%	99%	
京都地方法務局	嵯峨出張所	100%	99%	99%	99%	
京都地方法務局	伏見出張所	99%	100%	100%	100%	
京都地方法務局	宇治支局	99%	99%	100%	99%	
京都地方法務局	木津出張所	100%	100%	100%	100%	
京都地方法務局	園部支局	96%	100%	100%	99%	
京都地方法務局	宮津支局	91%	100%	100%	97%	
京都地方法務局	京丹後支局	100%	100%	100%	100%	
京都地方法務局	舞鶴支局	100%	100%	100%	100%	
京都地方法務局	福知山支局	100%	100%	100%	100%	
神戸地方法務局	本局	100%	98%	100%	99%	
神戸地方法務局	須磨出張所	100%	100%	100%	100%	
神戸地方法務局	北出張所	97%	100%	97%	98%	
神戸地方法務局	東神戸出張所	100%	100%	100%	100%	
神戸地方法務局	西宮支局	100%	99%	99%	99%	
神戸地方法務局	伊丹支局	100%	100%	97%	99%	
神戸地方法務局	三田出張所	100%	98%	100%	99%	
神戸地方法務局	尼崎支局	100%	100%	98%	99%	
神戸地方法務局	明石支局	100%	100%	100%	100%	
神戸地方法務局	柏原支局	100%	100%	100%	100%	
神戸地方法務局	姫路支局	99%	100%	100%	100%	
神戸地方法務局	加古川支局	100%	100%	100%	100%	
神戸地方法務局	社支局	100%	100%	100%	100%	
神戸地方法務局	龍野支局	100%	100%	100%	100%	
神戸地方法務局	豊岡支局	100%	100%	100%	100%	
神戸地方法務局	八鹿出張所	100%	100%	100%	100%	
神戸地方法務局	洲本支局	100%	100%	100%	100%	
奈良地方法務局	本局	96%	93%	99%	96%	
奈良地方法務局	葛城支局	100%	100%	100%	100%	
奈良地方法務局	桜井支局	100%	100%	100%	100%	

局名	登記所名	H29.1月	H30.1月	H31.1月	平均	備考
奈良地方法務局	五條支局	100%	100%	100%	100%	
奈良地方法務局	橿原出張所	100%	100%	100%	100%	
大津地方法務局	本局	100%	99%	100%	100%	
大津地方法務局	甲賀支局	100%	100%	100%	100%	
大津地方法務局	彦根支局	100%	100%	100%	100%	
大津地方法務局	長浜支局	100%	100%	100%	100%	
大津地方法務局	高島出張所	100%	100%	100%	100%	
大津地方法務局	東近江出張所	100%	100%	100%	100%	
和歌山地方法務局	本局	98%	100%	100%	99%	
和歌山地方法務局	湯浅出張所	100%	100%	100%	100%	
和歌山地方法務局	岩出出張所	100%	100%	100%	100%	
和歌山地方法務局	橋本支局	100%	100%	96%	99%	
和歌山地方法務局	田辺支局	100%	100%	100%	100%	
和歌山地方法務局	御坊支局	100%	100%	100%	100%	
和歌山地方法務局	新宮支局	100%	100%	96%	99%	
名古屋法務局	不動産登記部門	98%	96%	95%	96%	
名古屋法務局	法人登記部門	100%	100%	100%	100%	
名古屋法務局	熱田出張所	98%	96%	98%	97%	
名古屋法務局	名東出張所	98%	99%	99%	99%	
名古屋法務局	春日井支局	100%	98%	99%	99%	
名古屋法務局	津島支局	100%	99%	100%	100%	
名古屋法務局	一宮支局	99%	99%	97%	98%	
名古屋法務局	半田支局	98%	99%	99%	99%	
名古屋法務局	岡崎支局	100%	99%	100%	100%	
名古屋法務局	刈谷支局	100%	100%	100%	100%	
名古屋法務局	豊田支局	99%	98%	96%	98%	
名古屋法務局	西尾支局	100%	100%	100%	100%	
名古屋法務局	豊橋支局	100%	100%	100%	100%	
名古屋法務局	豊川出張所	100%	100%	100%	100%	
名古屋法務局	新城支局	100%	100%	100%	100%	
津地方法務局	本局	96%	100%	100%	99%	
津地方法務局	鈴鹿出張所	100%	100%	100%	100%	
津地方法務局	四日市支局	97%	98%	100%	98%	
津地方法務局	桑名支局	100%	100%	100%	100%	
津地方法務局	伊賀支局	96%	100%	100%	99%	
津地方法務局	伊勢支局	100%	100%	99%	100%	
津地方法務局	松阪支局	100%	100%	100%	100%	
津地方法務局	熊野支局	95%	100%	100%	98%	
津地方法務局	尾鷲出張所	100%	100%	100%	100%	
岐阜地方法務局	本局	97%	95%	99%	97%	
岐阜地方法務局	八幡支局	100%	100%	98%	99%	
岐阜地方法務局	大垣支局	100%	98%	100%	99%	
岐阜地方法務局	美濃加茂支局	99%	99%	100%	99%	
岐阜地方法務局	多治見支局	100%	100%	100%	100%	
岐阜地方法務局	中津川支局	100%	100%	100%	100%	

局名	登記所名	H29.1月	H30.1月	H31.1月	平均	備考
岐阜地方方法務局	高山支局	97%	100%	100%	99%	
福井地方方法務局	本局	100%	100%	100%	100%	
福井地方方法務局	武生支局	98%	100%	100%	99%	
福井地方方法務局	敦賀支局	96%	100%	100%	99%	
福井地方方法務局	小浜支局	100%	100%	100%	100%	
金沢地方方法務局	本局	100%	100%	99%	100%	
金沢地方方法務局	小松支局	100%	100%	100%	100%	
金沢地方方法務局	七尾支局	100%	100%	100%	100%	
金沢地方方法務局	輪島支局	100%	100%	100%	100%	
富山地方方法務局	本局	100%	100%	100%	100%	
富山地方方法務局	魚津支局	100%	100%	100%	100%	
富山地方方法務局	高岡支局	99%	100%	100%	100%	
富山地方方法務局	砺波支局	100%	100%	100%	100%	
広島法務局	本局	95%	92%	97%	95%	
広島法務局	可部出張所	100%	100%	100%	100%	
広島法務局	廿日市支局	100%	98%	98%	99%	
広島法務局	東広島支局	100%	100%	100%	100%	
広島法務局	呉支局	100%	98%	100%	99%	
広島法務局	尾道支局	100%	100%	100%	100%	
広島法務局	福山支局	100%	99%	100%	100%	
広島法務局	三次支局	97%	97%	100%	98%	
山口地方方法務局	本局	98%	100%	96%	98%	
山口地方方法務局	周南支局	100%	99%	100%	100%	
山口地方方法務局	萩支局	100%	100%	100%	100%	
山口地方方法務局	岩国支局	100%	100%	100%	100%	
山口地方方法務局	下関支局	98%	100%	100%	99%	
山口地方方法務局	宇部支局	100%	100%	100%	100%	
山口地方方法務局	柳井出張所	97%	100%	100%	99%	
岡山地方方法務局	本局	100%	100%	100%	100%	
岡山地方方法務局	岡山西出張所	98%	100%	100%	99%	
岡山地方方法務局	備前支局	100%	100%	100%	100%	
岡山地方方法務局	倉敷支局	100%	97%	98%	98%	
岡山地方方法務局	笠岡支局	100%	100%	100%	100%	
岡山地方方法務局	高梁支局	100%	96%	100%	99%	
岡山地方方法務局	津山支局	100%	100%	100%	100%	
鳥取地方方法務局	本局	99%	99%	100%	99%	
鳥取地方方法務局	倉吉支局	100%	98%	100%	99%	
鳥取地方方法務局	米子支局	100%	100%	99%	100%	
松江地方方法務局	本局	98%	100%	100%	99%	
松江地方方法務局	出雲支局	99%	100%	100%	100%	
松江地方方法務局	浜田支局	100%	100%	100%	100%	
松江地方方法務局	益田支局	100%	100%	100%	100%	
福岡法務局	本局	99%	96%	93%	96%	
福岡法務局	西新出張所	97%	97%	98%	97%	
福岡法務局	箱崎出張所	100%	100%		100%	平成30年2月13日本局、粕屋(出)へ統合

局名	登記所名	H29.1月	H30.1月	H31.1月	平均	備考
福岡法務局	粕屋出張所	100%	99%	100%	100%	
福岡法務局	福岡出張所	98%	100%	100%	99%	
福岡法務局	筑紫支局	99%	100%	100%	100%	
福岡法務局	朝倉支局	94%	100%	98%	97%	
福岡法務局	飯塚支局	100%	100%	100%	100%	
福岡法務局	久留米支局	99%	99%	99%	99%	
福岡法務局	直方支局	100%	98%	100%	99%	
福岡法務局	柳川支局	100%	100%	100%	100%	
福岡法務局	八女支局	100%	100%	100%	100%	
福岡法務局	北九州支局	96%	99%	99%	98%	
福岡法務局	八幡出張所	100%	99%	100%	100%	
福岡法務局	行橋支局	100%	100%	100%	100%	
福岡法務局	田川支局	100%	100%	100%	100%	
佐賀地方法務局	本局	99%	99%	100%	99%	
佐賀地方法務局	鳥栖出張所	100%	100%	100%	100%	
佐賀地方法務局	武雄支局	100%	100%	100%	100%	
佐賀地方法務局	伊万里支局	100%	100%	100%	100%	
佐賀地方法務局	唐津支局	100%	100%	100%	100%	
長崎地方法務局	本局	100%	100%	97%	99%	
長崎地方法務局	諫早支局	100%	100%	100%	100%	
長崎地方法務局	島原支局	100%	100%	100%	100%	
長崎地方法務局	佐世保支局	97%	100%	98%	98%	
長崎地方法務局	平戸支局	100%	100%	95%	98%	
長崎地方法務局	壱岐支局	100%	100%	100%	100%	
長崎地方法務局	五島支局	100%	100%	100%	100%	
長崎地方法務局	対馬支局	100%	100%	100%	100%	
大分地方法務局	本局	100%	100%	99%	100%	
大分地方法務局	杵築支局	100%	100%	100%	100%	
大分地方法務局	佐伯支局	100%	100%	100%	100%	
大分地方法務局	竹田支局	100%	96%	100%	99%	
大分地方法務局	中津支局	100%	100%	100%	100%	
大分地方法務局	宇佐支局	100%	95%	97%	97%	
大分地方法務局	日田支局	100%	100%	100%	100%	
熊本地方法務局	本局	100%	96%	98%	98%	
熊本地方法務局	玉名支局	100%	100%	100%	100%	
熊本地方法務局	山鹿支局	100%	100%	100%	100%	
熊本地方法務局	阿蘇大津支局	100%	98%	100%	99%	
熊本地方法務局	宇土支局	100%	100%	100%	100%	
熊本地方法務局	八代支局	97%	100%	100%	99%	
熊本地方法務局	人吉支局	100%	100%	100%	100%	
熊本地方法務局	天草支局	100%	100%	100%	100%	
鹿児島地方法務局	本局	98%	100%	100%	99%	
鹿児島地方法務局	霧島支局	100%	100%	100%	100%	
鹿児島地方法務局	知覧支局	100%	100%	100%	100%	
鹿児島地方法務局	川内支局	100%	100%	100%	100%	

局名	登記所名	H29.1月	H30.1月	H31.1月	平均	備考
鹿児島地方方法務局	鹿屋支局	99%	100%	100%	100%	
鹿児島地方方法務局	奄美支局	100%	100%	100%	100%	
鹿児島地方方法務局	種子島出張所	100%	100%	100%	100%	
鹿児島地方方法務局	南さつま出張所	100%	100%	100%	100%	
鹿児島地方方法務局	出水出張所	97%	100%	100%	99%	
鹿児島地方方法務局	曾於出張所	100%	96%	100%	99%	
宮崎地方方法務局	本局	93%	95%	96%	95%	
宮崎地方方法務局	都城支局	100%	100%	100%	100%	
宮崎地方方法務局	延岡支局	100%	100%	98%	99%	
宮崎地方方法務局	日南支局	100%	100%	100%	100%	
宮崎地方方法務局	高鍋出張所	100%	100%	99%	100%	
宮崎地方方法務局	小林出張所	98%	100%	100%	99%	
那覇地方方法務局	本局	100%	100%	100%	100%	
那覇地方方法務局	沖縄支局	100%	100%	100%	100%	
那覇地方方法務局	名護支局	100%	100%	100%	100%	
那覇地方方法務局	宮古島支局	100%	100%	100%	100%	
那覇地方方法務局	石垣支局	100%	100%	100%	100%	
那覇地方方法務局	宜野湾出張所	100%	100%	100%	100%	
仙台法務局	本局	99%	98%	98%	98%	
仙台法務局	塩竈支局	100%	100%	100%	100%	
仙台法務局	大河原支局	99%	100%	100%	100%	
仙台法務局	古川支局	100%	100%	100%	100%	
仙台法務局	石巻支局	100%	100%	100%	100%	
仙台法務局	登米支局	100%	100%	100%	100%	
仙台法務局	気仙沼支局	100%	100%	99%	100%	
仙台法務局	名取出張所	100%	100%	100%	100%	
福島地方方法務局	本局	100%	100%	100%	100%	
福島地方方法務局	相馬支局	100%	100%	100%	100%	
福島地方方法務局	郡山支局	100%	100%	100%	100%	
福島地方方法務局	白河支局	100%	100%	100%	100%	
福島地方方法務局	若松支局	98%	100%	100%	99%	
福島地方方法務局	いわき支局	100%	100%	100%	100%	
福島地方方法務局	二本松出張所	100%	100%	100%	100%	
福島地方方法務局	田島出張所	100%	100%	100%	100%	
福島地方方法務局	富岡出張所	100%	97%	100%	99%	
山形地方方法務局	本局	99%	100%	100%	100%	
山形地方方法務局	寒河江支局	100%	100%	100%	100%	
山形地方方法務局	新庄支局	98%	97%	100%	98%	
山形地方方法務局	米沢支局	97%	100%	98%	98%	
山形地方方法務局	鶴岡支局	100%	100%	100%	100%	
山形地方方法務局	酒田支局	100%	96%	98%	98%	
山形地方方法務局	村山出張所	100%	100%	100%	100%	
盛岡地方方法務局	本局	92%	97%	95%	95%	
盛岡地方方法務局	花巻支局	97%	97%	97%	97%	
盛岡地方方法務局	二戸支局	100%	96%	100%	99%	

局名	登記所名	H29.1月	H30.1月	H31.1月	平均	備考
盛岡地方務局	宮古支局	93%	92%	95%	93%	
盛岡地方務局	水沢支局	98%	98%	96%	97%	
盛岡地方務局	大船渡出張所	96%	96%	100%	97%	
秋田地方務局	本局	99%	98%	100%	99%	
秋田地方務局	能代支局	100%	100%	100%	100%	
秋田地方務局	本荘支局	100%	100%	100%	100%	
秋田地方務局	大館支局	100%	100%	100%	100%	
秋田地方務局	大曲支局	100%	100%	100%	100%	
青森地方務局	本局	100%	100%	100%	100%	
青森地方務局	むつ支局	100%	100%	100%	100%	
青森地方務局	五所川原支局	100%	100%	100%	100%	
青森地方務局	弘前支局	100%	100%	100%	100%	
青森地方務局	八戸支局	99%	100%	100%	100%	
青森地方務局	十和田支局	98%	100%	100%	99%	
札幌法務局	本局	98%	100%	97%	98%	
札幌法務局	岩見沢支局	98%	100%	100%	99%	
札幌法務局	滝川支局	100%	100%	100%	100%	
札幌法務局	室蘭支局	98%	100%	99%	99%	
札幌法務局	苫小牧支局	98%	100%	100%	99%	
札幌法務局	日高支局	100%	100%	100%	100%	
札幌法務局	小樽支局	98%	100%	100%	99%	
札幌法務局	倶知安支局	100%	100%	100%	100%	
札幌法務局	南出張所	99%	99%	98%	99%	
札幌法務局	北出張所	100%	100%	100%	100%	
札幌法務局	西出張所	100%	100%	100%	100%	
札幌法務局	白石出張所	100%	100%	100%	100%	
札幌法務局	江別出張所	100%	100%	100%	100%	
札幌法務局	恵庭出張所	100%	100%	98%	99%	
函館地方務局	本局	100%	100%	97%	99%	
函館地方務局	八雲支局	100%	100%	100%	100%	
旭川地方務局	本局	100%	100%	100%	100%	
旭川地方務局	名寄支局	100%	100%	100%	100%	
旭川地方務局	稚内支局	100%	100%	100%	100%	
釧路地方務局	本局	100%	99%	100%	100%	
釧路地方務局	帯広支局	100%	100%	100%	100%	
釧路地方務局	北見支局	100%	100%	100%	100%	
釧路地方務局	中標津出張所	100%	100%	100%	100%	
高松法務局	本局	100%	100%	100%	100%	
高松法務局	寒川出張所	100%	100%	100%	100%	
高松法務局	丸亀支局	98%	98%	100%	99%	
高松法務局	観音寺支局	100%	100%	100%	100%	
徳島地方務局	本局	100%	100%	100%	100%	
徳島地方務局	阿南支局	100%	100%	100%	100%	
徳島地方務局	美馬支局	98%	100%	98%	99%	
高知地方務局	本局	100%	97%	100%	99%	

局名	登記所名	H29.1月	H30.1月	H31.1月	平均	備考
高知地方法務局	香美支局	100%	100%	100%	100%	
高知地方法務局	須崎支局	100%	100%	100%	100%	
高知地方法務局	安芸支局	100%	100%	100%	100%	
高知地方法務局	四万十支局	100%	100%	100%	100%	
松山地方法務局	本局	98%	100%	97%	98%	
松山地方法務局	砥部出張所	100%	100%	100%	100%	
松山地方法務局	大洲支局	96%	98%	100%	98%	
松山地方法務局	西条支局	100%	100%	100%	100%	
松山地方法務局	四国中央支局	100%	100%	100%	100%	
松山地方法務局	今治支局	100%	100%	100%	100%	
松山地方法務局	宇和島支局	100%	100%	100%	100%	

利用者アンケート調査結果一覧(総合的な満足度が普通以上の割合)

局名	登記所名	H29.1月	H30.1月	H31.1月	平均	備考
東京法務局	不動産登記部門	99%	99%	99%	99%	
東京法務局	法人登記部門	99%	99%	99%	99%	
東京法務局	台東出張所	100%	100%	100%	100%	
東京法務局	墨田出張所	98%	98%	99%	98%	
東京法務局	新宿出張所	98%	98%	97%	98%	
東京法務局	板橋出張所	98%	98%	100%	99%	
東京法務局	豊島出張所	98%	98%	98%	98%	
東京法務局	北出張所	99%	99%	99%	99%	
東京法務局	江戸川出張所	99%	99%	100%	99%	
東京法務局	城北出張所	97%	97%	99%	98%	
東京法務局	八王子支局	100%	100%	100%	100%	
東京法務局	府中支局	99%	99%	99%	99%	
東京法務局	西多摩支局	100%	100%	100%	100%	
東京法務局	港出張所	98%	98%	98%	98%	
東京法務局	品川出張所	97%	97%	99%	98%	
東京法務局	城南出張所	100%	100%	99%	100%	
東京法務局	世田谷出張所	97%	97%	98%	97%	
東京法務局	渋谷出張所	99%	99%	98%	99%	
東京法務局	中野出張所	99%	99%	99%	99%	
東京法務局	杉並出張所	99%	99%	99%	99%	
東京法務局	練馬出張所	99%	99%	100%	99%	
東京法務局	町田出張所	100%	100%	100%	100%	
東京法務局	立川出張所	98%	98%	99%	98%	
東京法務局	田無出張所	97%	97%	96%	97%	
横浜地方法務局	不動産登記部門	100%	100%	100%	100%	
横浜地方法務局	法人登記部門	100%	100%	100%	100%	
横浜地方法務局	神奈川出張所	99%	99%	99%	99%	
横浜地方法務局	金沢出張所	100%	100%	100%	100%	
横浜地方法務局	青葉出張所	98%	98%	100%	99%	
横浜地方法務局	港北出張所	99%	99%	99%	99%	
横浜地方法務局	戸塚出張所	97%	97%	100%	98%	
横浜地方法務局	栄出張所	98%	98%	99%	98%	
横浜地方法務局	旭出張所	100%	100%	100%	100%	

局名	登記所名	H29.1月	H30.1月	H31.1月	平均	備考
横浜地方法務局	湘南支局	100%	100%	100%	100%	
横浜地方法務局	川崎支局	98%	98%	99%	98%	
横浜地方法務局	麻生出張所	100%	100%	100%	100%	
横浜地方法務局	横須賀支局	98%	98%	100%	99%	
横浜地方法務局	西湘二宮支局	99%	99%	99%	99%	
横浜地方法務局	厚木支局	100%	100%	100%	100%	
横浜地方法務局	大和出張所	100%	100%	99%	100%	
横浜地方法務局	相模原支局	97%	97%	100%	98%	
さいたま地方法務局	本局	99%	99%	98%	99%	
さいたま地方法務局	川口出張所	100%	100%	99%	100%	
さいたま地方法務局	鴻巣出張所	100%	100%	97%	99%	
さいたま地方法務局	上尾出張所	100%	100%	100%	100%	
さいたま地方法務局	志木出張所	100%	100%	98%	99%	
さいたま地方法務局	川越支局	100%	100%	99%	100%	
さいたま地方法務局	坂戸出張所	100%	100%	99%	100%	
さいたま地方法務局	熊谷支局	99%	99%	99%	99%	
さいたま地方法務局	本庄出張所	100%	100%	100%	100%	
さいたま地方法務局	秩父支局	100%	100%	100%	100%	
さいたま地方法務局	所沢支局	100%	100%	100%	100%	
さいたま地方法務局	飯能出張所	98%	98%	99%	98%	
さいたま地方法務局	東松山支局	94%	94%	99%	96%	
さいたま地方法務局	越谷支局	97%	97%	100%	98%	
さいたま地方法務局	春日部出張所	97%	97%	99%	98%	
さいたま地方法務局	草加出張所	100%	100%	94%	98%	
さいたま地方法務局	久喜支局	100%	100%	98%	99%	
千葉地方法務局	本局	98%	98%	99%	98%	
千葉地方法務局	市原出張所	100%	100%	100%	100%	
千葉地方法務局	東金出張所	99%	99%	100%	99%	
千葉地方法務局	佐倉支局	100%	100%	99%	100%	
千葉地方法務局	成田出張所	100%	100%	98%	99%	
千葉地方法務局	茂原支局	98%	98%	100%	99%	
千葉地方法務局	いすみ出張所	100%	100%	100%	100%	
千葉地方法務局	松戸支局	97%	97%	99%	98%	
千葉地方法務局	柏支局	100%	100%	100%	100%	

局名	登記所名	H29.1月	H30.1月	H31.1月	平均	備考
千葉地方法務局	木更津支局	100%	100%	100%	100%	
千葉地方法務局	館山支局	98%	98%	98%	98%	
千葉地方法務局	匝瑳支局	100%	100%	99%	100%	
千葉地方法務局	香取支局	100%	100%	99%	100%	
千葉地方法務局	船橋支局	100%	100%	100%	100%	
千葉地方法務局	市川支局	98%	98%	98%	98%	
水戸地方法務局	本局	100%	100%	97%	99%	
水戸地方法務局	日立支局	100%	100%	100%	100%	
水戸地方法務局	常陸太田支局	100%	100%	99%	100%	
水戸地方法務局	土浦支局	100%	100%	99%	100%	
水戸地方法務局	つくば出張所	100%	100%	100%	100%	
水戸地方法務局	龍ヶ崎支局	99%	99%	100%	99%	
水戸地方法務局	取手出張所	100%	100%	98%	99%	
水戸地方法務局	鹿嶋支局	99%	99%	100%	99%	
水戸地方法務局	下妻支局	99%	99%	100%	99%	
水戸地方法務局	筑西出張所	100%	100%	99%	100%	
宇都宮地方法務局	本局	97%	97%	98%	97%	
宇都宮地方法務局	日光支局	100%	100%	100%	100%	
宇都宮地方法務局	真岡支局	98%	98%	100%	99%	
宇都宮地方法務局	大田原支局	100%	100%	98%	99%	
宇都宮地方法務局	栃木支局	98%	98%	100%	99%	
宇都宮地方法務局	足利支局	100%	100%	99%	100%	
宇都宮地方法務局	小山出張所	100%	100%	100%	100%	
前橋地方法務局	本局	99%	99%	99%	99%	
前橋地方法務局	高崎支局	99%	99%	99%	99%	
前橋地方法務局	桐生支局	100%	100%	100%	100%	
前橋地方法務局	伊勢崎支局	100%	100%	99%	100%	
前橋地方法務局	太田支局	98%	98%	97%	98%	
前橋地方法務局	沼田支局	100%	100%	100%	100%	
前橋地方法務局	富岡支局	100%	100%	97%	99%	
前橋地方法務局	中之条支局	100%	100%	100%	100%	
前橋地方法務局	渋川出張所	100%	100%	100%	100%	
静岡地方法務局	本局	100%	100%	100%	100%	
静岡地方法務局	沼津支局	100%	100%	99%	100%	

局名	登記所名	H29.1月	H30.1月	H31.1月	平均	備考
静岡地方法務局	富士支局	99%	99%	100%	99%	
静岡地方法務局	下田支局	100%	100%	100%	100%	
静岡地方法務局	浜松支局	100%	100%	100%	100%	
静岡地方法務局	掛川支局	100%	100%	100%	100%	
静岡地方法務局	袋井支局	97%	97%	100%	98%	
静岡地方法務局	清水出張所	92%	92%	99%	94%	
静岡地方法務局	藤枝支局	100%	100%	99%	100%	
静岡地方法務局	熱海出張所	100%	100%	100%	100%	
静岡地方法務局	磐田出張所	100%	100%	100%	100%	
甲府地方法務局	本局	98%	98%	100%	99%	
甲府地方法務局	韭崎出張所	100%	100%	100%	100%	
甲府地方法務局	鰍沢支局	100%	100%	99%	100%	
甲府地方法務局	大月支局	100%	100%	100%	100%	
甲府地方法務局	吉田出張所	100%	100%	100%	100%	
長野地方法務局	本局登記部門	98%	98%	98%	98%	
長野地方法務局	上田支局	98%	98%	100%	99%	
長野地方法務局	木曾支局	100%	100%	100%	100%	
長野地方法務局	大町支局	100%	100%	100%	100%	
長野地方法務局	諏訪支局	99%	99%	99%	99%	
長野地方法務局	飯田支局	100%	100%	100%	100%	
長野地方法務局	伊那支局	100%	100%	98%	99%	
長野地方法務局	飯山支局	100%	100%	100%	100%	
長野地方法務局	佐久支局	98%	98%	100%	99%	
長野地方法務局	松本支局	100%	100%	100%	100%	
新潟地方法務局	本局	99%	99%	98%	99%	
新潟地方法務局	長岡支局	99%	99%	99%	99%	
新潟地方法務局	三条支局	100%	100%	100%	100%	
新潟地方法務局	柏崎支局	100%	100%	100%	100%	
新潟地方法務局	新発田支局	100%	100%	100%	100%	
新潟地方法務局	新津支局	100%	100%	100%	100%	
新潟地方法務局	十日町支局	100%	100%	98%	99%	
新潟地方法務局	村上支局	100%	100%	100%	100%	
新潟地方法務局	糸魚川支局	100%	100%	100%	100%	
新潟地方法務局	上越支局	100%	100%	98%	99%	

局名	登記所名	H29.1月	H30.1月	H31.1月	平均	備考
新潟地方法務局	佐渡支局	100%	100%	100%	100%	
新潟地方法務局	南魚沼支局	100%	100%	100%	100%	
大阪法務局	不動産登記部門	99%	99%	100%	99%	
大阪法務局	法人登記部門	98%	98%	98%	98%	
大阪法務局	天王寺出張所	99%	99%	99%	99%	
大阪法務局	堺支局	99%	99%	98%	99%	
大阪法務局	富田林支局	100%	100%	100%	100%	
大阪法務局	岸和田支局	100%	100%	100%	100%	
大阪法務局	北出張所	97%	97%	99%	98%	
大阪法務局	池田出張所	100%	100%	98%	99%	
大阪法務局	枚方出張所	99%	99%	99%	99%	
大阪法務局	守口出張所	99%	99%	100%	99%	
大阪法務局	北大阪支局	100%	100%	100%	100%	
大阪法務局	東大阪支局	98%	98%	98%	98%	
京都地方法務局	本局	98%	98%	100%	99%	
京都地方法務局	嵯峨出張所	100%	100%	100%	100%	
京都地方法務局	伏見出張所	99%	99%	99%	99%	
京都地方法務局	宇治支局	100%	100%	100%	100%	
京都地方法務局	木津出張所	100%	100%	99%	100%	
京都地方法務局	園部支局	100%	100%	100%	100%	
京都地方法務局	宮津支局	100%	100%	100%	100%	
京都地方法務局	京丹後支局	100%	100%	100%	100%	
京都地方法務局	舞鶴支局	100%	100%	100%	100%	
京都地方法務局	福知山支局	100%	100%	99%	100%	
神戸地方法務局	本局	99%	99%	100%	99%	
神戸地方法務局	須磨出張所	100%	100%	99%	100%	
神戸地方法務局	北出張所	97%	97%	100%	98%	
神戸地方法務局	東神戸出張所	100%	100%	100%	100%	
神戸地方法務局	西宮支局	100%	100%	100%	100%	
神戸地方法務局	伊丹支局	99%	99%	99%	99%	
神戸地方法務局	三田出張所	100%	100%	100%	100%	
神戸地方法務局	尼崎支局	98%	98%	98%	98%	
神戸地方法務局	明石支局	100%	100%	100%	100%	
神戸地方法務局	柏原支局	100%	100%	100%	100%	

局名	登記所名	H29.1月	H30.1月	H31.1月	平均	備考
神戸地方法務局	姫路支局	98%	98%	100%	99%	
神戸地方法務局	加古川支局	100%	100%	100%	100%	
神戸地方法務局	社支局	98%	98%	98%	98%	
神戸地方法務局	龍野支局	100%	100%	100%	100%	
神戸地方法務局	豊岡支局	100%	100%	100%	100%	
神戸地方法務局	八鹿出張所	100%	100%	100%	100%	
神戸地方法務局	洲本支局	98%	98%	100%	99%	
奈良地方法務局	本局	100%	100%	100%	100%	
奈良地方法務局	葛城支局	99%	99%	100%	99%	
奈良地方法務局	桜井支局	100%	100%	100%	100%	
奈良地方法務局	五條支局	100%	100%	100%	100%	
奈良地方法務局	橿原出張所	100%	100%	100%	100%	
大津地方法務局	本局	99%	99%	100%	99%	
大津地方法務局	甲賀支局	100%	100%	99%	100%	
大津地方法務局	彦根支局	100%	100%	100%	100%	
大津地方法務局	長浜支局	100%	100%	100%	100%	
大津地方法務局	高島出張所	100%	100%	96%	99%	
大津地方法務局	東近江出張所	100%	100%	100%	100%	
和歌山地方法務局	本局	100%	100%	100%	100%	
和歌山地方法務局	湯浅出張所	100%	100%	100%	100%	
和歌山地方法務局	岩出出張所	100%	100%	100%	100%	
和歌山地方法務局	橋本支局	100%	100%	100%	100%	
和歌山地方法務局	田辺支局	100%	100%	100%	100%	
和歌山地方法務局	御坊支局	100%	100%	100%	100%	
和歌山地方法務局	新宮支局	100%	100%	100%	100%	
名古屋法務局	不動産登記部門	97%	97%	97%	97%	
名古屋法務局	法人登記部門	99%	99%	99%	99%	
名古屋法務局	熱田出張所	100%	100%	99%	100%	
名古屋法務局	名東出張所	99%	99%	99%	99%	
名古屋法務局	春日井支局	98%	98%	99%	98%	
名古屋法務局	津島支局	100%	100%	100%	100%	
名古屋法務局	一宮支局	96%	96%	98%	97%	
名古屋法務局	半田支局	98%	98%	100%	99%	
名古屋法務局	岡崎支局	99%	99%	100%	99%	

局名	登記所名	H29.1月	H30.1月	H31.1月	平均	備考
名古屋法務局	刈谷支局	97%	97%	99%	98%	
名古屋法務局	豊田支局	100%	100%	100%	100%	
名古屋法務局	西尾支局	100%	100%	100%	100%	
名古屋法務局	豊橋支局	100%	100%	100%	100%	
名古屋法務局	豊川出張所	98%	98%	100%	99%	
名古屋法務局	新城支局	100%	100%	100%	100%	
津地方法務局	本局	98%	98%	98%	98%	
津地方法務局	鈴鹿出張所	100%	100%	99%	100%	
津地方法務局	四日市支局	100%	100%	99%	100%	
津地方法務局	桑名支局	100%	100%	98%	99%	
津地方法務局	伊賀支局	100%	100%	96%	99%	
津地方法務局	伊勢支局	99%	99%	100%	99%	
津地方法務局	松阪支局	97%	97%	100%	98%	
津地方法務局	熊野支局	100%	100%	100%	100%	
津地方法務局	尾鷲出張所	100%	100%	100%	100%	
岐阜地方法務局	本局	100%	100%	98%	99%	
岐阜地方法務局	八幡支局	100%	100%	100%	100%	
岐阜地方法務局	大垣支局	98%	98%	98%	98%	
岐阜地方法務局	美濃加茂支局	99%	99%	99%	99%	
岐阜地方法務局	多治見支局	100%	100%	99%	100%	
岐阜地方法務局	中津川支局	100%	100%	100%	100%	
岐阜地方法務局	高山支局	100%	100%	100%	100%	
福井地方法務局	本局	99%	99%	100%	99%	
福井地方法務局	武生支局	100%	100%	100%	100%	
福井地方法務局	敦賀支局	100%	100%	100%	100%	
福井地方法務局	小浜支局	100%	100%	100%	100%	
金沢地方法務局	本局	99%	99%	98%	99%	
金沢地方法務局	小松支局	100%	100%	100%	100%	
金沢地方法務局	七尾支局	100%	100%	96%	99%	
金沢地方法務局	輪島支局	100%	100%	100%	100%	
富山地方法務局	本局	100%	100%	100%	100%	
富山地方法務局	魚津支局	100%	100%	100%	100%	
富山地方法務局	高岡支局	100%	100%	100%	100%	
富山地方法務局	砺波支局	100%	100%	100%	100%	

局名	登記所名	H29.1月	H30.1月	H31.1月	平均	備考
広島法務局	本局	97%	97%	98%	97%	
広島法務局	可部出張所	100%	100%	100%	100%	
広島法務局	廿日市支局	100%	100%	100%	100%	
広島法務局	東広島支局	100%	100%	100%	100%	
広島法務局	呉支局	96%	96%	99%	97%	
広島法務局	尾道支局	100%	100%	100%	100%	
広島法務局	福山支局	99%	99%	100%	99%	
広島法務局	三次支局	100%	100%	99%	100%	
山口地方法務局	本局	100%	100%	100%	100%	
山口地方法務局	周南支局	99%	99%	99%	99%	
山口地方法務局	萩支局	100%	100%	96%	99%	
山口地方法務局	岩国支局	100%	100%	100%	100%	
山口地方法務局	下関支局	99%	99%	100%	99%	
山口地方法務局	宇部支局	100%	100%	100%	100%	
山口地方法務局	柳井出張所	100%	100%	100%	100%	
岡山地方法務局	本局	100%	100%	94%	98%	
岡山地方法務局	岡山西出張所	96%	96%	98%	97%	
岡山地方法務局	備前支局	100%	100%	100%	100%	
岡山地方法務局	倉敷支局	97%	97%	98%	97%	
岡山地方法務局	笠岡支局	100%	100%	100%	100%	
岡山地方法務局	高梁支局	100%	100%	100%	100%	
岡山地方法務局	津山支局	100%	100%	100%	100%	
鳥取地方法務局	本局	99%	99%	99%	99%	
鳥取地方法務局	倉吉支局	100%	100%	100%	100%	
鳥取地方法務局	米子支局	100%	100%	100%	100%	
松江地方法務局	本局	100%	100%	100%	100%	
松江地方法務局	出雲支局	99%	99%	99%	99%	
松江地方法務局	浜田支局	100%	100%	100%	100%	
松江地方法務局	益田支局	100%	100%	100%	100%	
福岡法務局	本局	99%	99%	97%	98%	
福岡法務局	西新出張所	95%	95%	99%	96%	
福岡法務局	箱崎出張所	100%	100%		100%	平成30年2月13日本局、粕屋(出)へ統合
福岡法務局	粕屋出張所	100%	100%	100%	100%	
福岡法務局	福岡出張所	100%	100%	100%	100%	

局名	登記所名	H29.1月	H30.1月	H31.1月	平均	備考
福岡法務局	筑紫支局	100%	100%	100%	100%	
福岡法務局	朝倉支局	100%	100%	99%	100%	
福岡法務局	飯塚支局	99%	99%	100%	99%	
福岡法務局	久留米支局	96%	96%	99%	97%	
福岡法務局	直方支局	100%	100%	100%	100%	
福岡法務局	柳川支局	100%	100%	100%	100%	
福岡法務局	八女支局	100%	100%	97%	99%	
福岡法務局	北九州支局	98%	98%	100%	99%	
福岡法務局	八幡出張所	99%	99%	99%	99%	
福岡法務局	行橋支局	100%	100%	100%	100%	
福岡法務局	田川支局	100%	100%	100%	100%	
佐賀地方法務局	本局	99%	99%	99%	99%	
佐賀地方法務局	鳥栖出張所	100%	100%	100%	100%	
佐賀地方法務局	武雄支局	100%	100%	100%	100%	
佐賀地方法務局	伊万里支局	100%	100%	100%	100%	
佐賀地方法務局	唐津支局	100%	100%	100%	100%	
長崎地方法務局	本局	100%	100%	100%	100%	
長崎地方法務局	諫早支局	100%	100%	100%	100%	
長崎地方法務局	島原支局	100%	100%	100%	100%	
長崎地方法務局	佐世保支局	100%	100%	100%	100%	
長崎地方法務局	平戸支局	100%	100%	100%	100%	
長崎地方法務局	壱岐支局	100%	100%	100%	100%	
長崎地方法務局	五島支局	100%	100%	100%	100%	
長崎地方法務局	対馬支局	100%	100%	100%	100%	
大分地方法務局	本局	98%	98%	100%	99%	
大分地方法務局	杵築支局	100%	100%	100%	100%	
大分地方法務局	佐伯支局	100%	100%	100%	100%	
大分地方法務局	竹田支局	100%	100%	96%	99%	
大分地方法務局	中津支局	100%	100%	100%	100%	
大分地方法務局	宇佐支局	100%	100%	100%	100%	
大分地方法務局	日田支局	100%	100%	100%	100%	
熊本地方法務局	本局	98%	98%	100%	99%	
熊本地方法務局	玉名支局	100%	100%	99%	100%	
熊本地方法務局	山鹿支局	100%	100%	100%	100%	

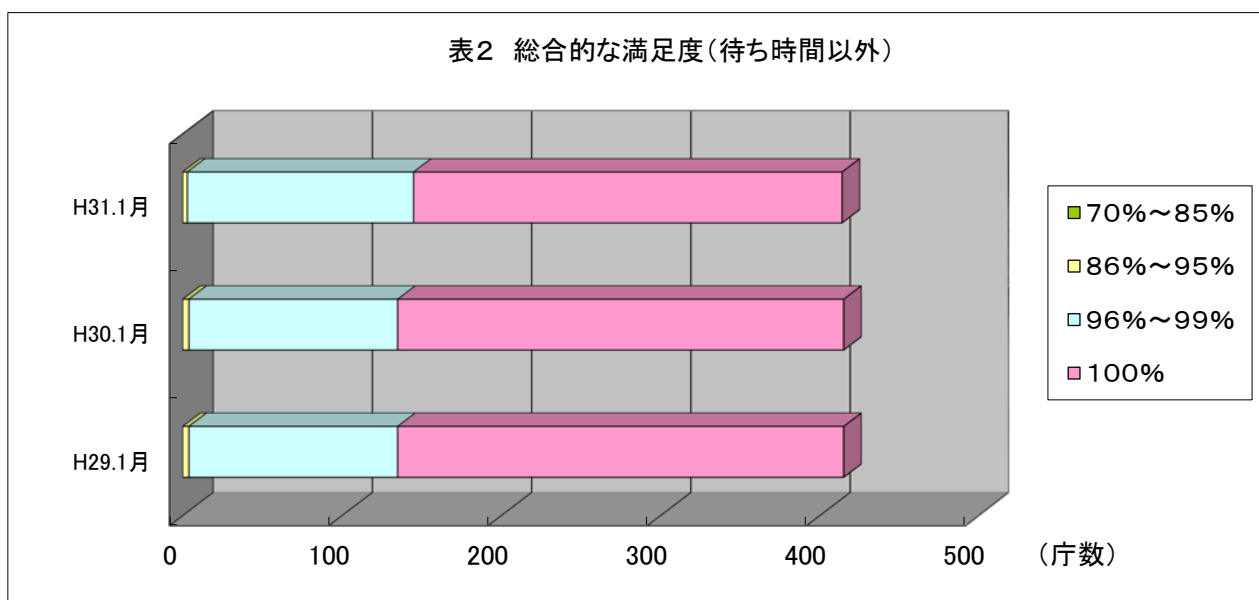
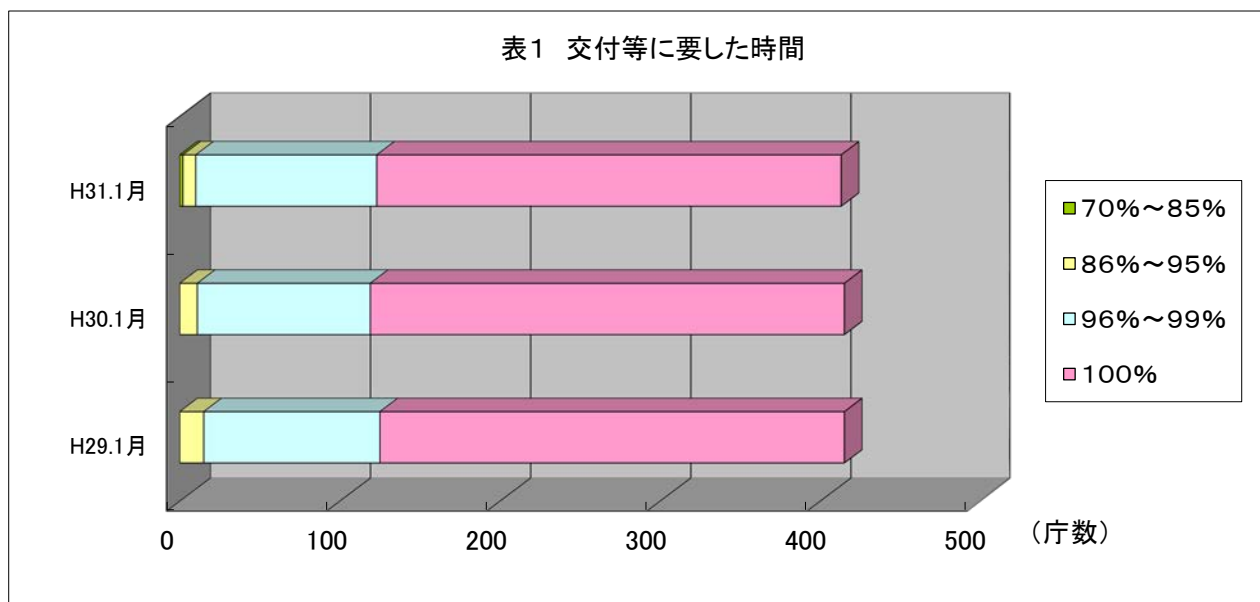
局名	登記所名	H29.1月	H30.1月	H31.1月	平均	備考
熊本地方法務局	阿蘇大津支局	100%	100%	99%	100%	
熊本地方法務局	宇土支局	100%	100%	100%	100%	
熊本地方法務局	八代支局	100%	100%	100%	100%	
熊本地方法務局	人吉支局	100%	100%	100%	100%	
熊本地方法務局	天草支局	100%	100%	100%	100%	
鹿児島地方法務局	本局	99%	99%	100%	99%	
鹿児島地方法務局	霧島支局	100%	100%	100%	100%	
鹿児島地方法務局	知覧支局	100%	100%	100%	100%	
鹿児島地方法務局	川内支局	100%	100%	100%	100%	
鹿児島地方法務局	鹿屋支局	99%	99%	100%	99%	
鹿児島地方法務局	奄美支局	100%	100%	100%	100%	
鹿児島地方法務局	種子島出張所	100%	100%	100%	100%	
鹿児島地方法務局	南さつま出張所	100%	100%	100%	100%	
鹿児島地方法務局	出水出張所	100%	100%	100%	100%	
鹿児島地方法務局	曽於出張所	100%	100%	100%	100%	
宮崎地方法務局	本局	95%	95%	99%	96%	
宮崎地方法務局	都城支局	100%	100%	100%	100%	
宮崎地方法務局	延岡支局	99%	99%	99%	99%	
宮崎地方法務局	日南支局	100%	100%	100%	100%	
宮崎地方法務局	高鍋出張所	100%	100%	100%	100%	
宮崎地方法務局	小林出張所	100%	100%	100%	100%	
那覇地方法務局	本局	100%	100%	100%	100%	
那覇地方法務局	沖縄支局	100%	100%	99%	100%	
那覇地方法務局	名護支局	100%	100%	99%	100%	
那覇地方法務局	宮古島支局	100%	100%	100%	100%	
那覇地方法務局	石垣支局	100%	100%	100%	100%	
那覇地方法務局	宜野湾出張所	100%	100%	100%	100%	
仙台法務局	本局	99%	99%	100%	99%	
仙台法務局	塩竈支局	100%	100%	100%	100%	
仙台法務局	大河原支局	99%	99%	99%	99%	
仙台法務局	古川支局	100%	100%	100%	100%	
仙台法務局	石巻支局	100%	100%	99%	100%	
仙台法務局	登米支局	100%	100%	100%	100%	
仙台法務局	気仙沼支局	96%	96%	100%	97%	

局名	登記所名	H29.1月	H30.1月	H31.1月	平均	備考
仙台法務局	名取出張所	100%	100%	99%	100%	
福島地方方法務局	本局	100%	100%	100%	100%	
福島地方方法務局	相馬支局	100%	100%	100%	100%	
福島地方方法務局	郡山支局	100%	100%	99%	100%	
福島地方方法務局	白河支局	100%	100%	97%	99%	
福島地方方法務局	若松支局	100%	100%	100%	100%	
福島地方方法務局	いわき支局	99%	99%	100%	99%	
福島地方方法務局	二本松出張所	100%	100%	100%	100%	
福島地方方法務局	田島出張所	100%	100%	100%	100%	
福島地方方法務局	富岡出張所	100%	100%	100%	100%	
山形地方方法務局	本局	100%	100%	100%	100%	
山形地方方法務局	寒河江支局	100%	100%	100%	100%	
山形地方方法務局	新庄支局	100%	100%	100%	100%	
山形地方方法務局	米沢支局	99%	99%	100%	99%	
山形地方方法務局	鶴岡支局	100%	100%	99%	100%	
山形地方方法務局	酒田支局	98%	98%	100%	99%	
山形地方方法務局	村山出張所	100%	100%	100%	100%	
盛岡地方方法務局	本局	100%	100%	99%	100%	
盛岡地方方法務局	花巻支局	100%	100%	100%	100%	
盛岡地方方法務局	二戸支局	100%	100%	100%	100%	
盛岡地方方法務局	宮古支局	100%	100%	98%	99%	
盛岡地方方法務局	水沢支局	100%	100%	100%	100%	
盛岡地方方法務局	大船渡出張所	100%	100%	100%	100%	
秋田地方方法務局	本局	100%	100%	99%	100%	
秋田地方方法務局	能代支局	100%	100%	100%	100%	
秋田地方方法務局	本荘支局	100%	100%	100%	100%	
秋田地方方法務局	大館支局	100%	100%	100%	100%	
秋田地方方法務局	大曲支局	100%	100%	100%	100%	
青森地方方法務局	本局	99%	99%	100%	99%	
青森地方方法務局	むつ支局	100%	100%	100%	100%	
青森地方方法務局	五所川原支局	100%	100%	99%	100%	
青森地方方法務局	弘前支局	100%	100%	100%	100%	
青森地方方法務局	八戸支局	99%	99%	100%	99%	
青森地方方法務局	十和田支局	99%	99%	100%	99%	

局名	登記所名	H29.1月	H30.1月	H31.1月	平均	備考
札幌法務局	本局	98%	98%	100%	99%	
札幌法務局	岩見沢支局	100%	100%	98%	99%	
札幌法務局	滝川支局	100%	100%	100%	100%	
札幌法務局	室蘭支局	100%	100%	99%	100%	
札幌法務局	苫小牧支局	100%	100%	99%	100%	
札幌法務局	日高支局	100%	100%	100%	100%	
札幌法務局	小樽支局	100%	100%	100%	100%	
札幌法務局	倶知安支局	100%	100%	100%	100%	
札幌法務局	南出張所	100%	100%	100%	100%	
札幌法務局	北出張所	100%	100%	100%	100%	
札幌法務局	西出張所	100%	100%	100%	100%	
札幌法務局	白石出張所	100%	100%	100%	100%	
札幌法務局	江別出張所	100%	100%	100%	100%	
札幌法務局	恵庭出張所	100%	100%	99%	100%	
函館地方法務局	本局	99%	99%	97%	98%	
函館地方法務局	八雲支局	100%	100%	100%	100%	
旭川地方法務局	本局	96%	96%	100%	97%	
旭川地方法務局	名寄支局	96%	96%	100%	97%	
旭川地方法務局	稚内支局	100%	100%	100%	100%	
釧路地方法務局	本局	99%	99%	100%	99%	
釧路地方法務局	帯広支局	100%	100%	100%	100%	
釧路地方法務局	北見支局	100%	100%	100%	100%	
釧路地方法務局	中標津出張所	100%	100%	100%	100%	
高松法務局	本局	99%	99%	100%	99%	
高松法務局	寒川出張所	100%	100%	100%	100%	
高松法務局	丸亀支局	97%	97%	100%	98%	
高松法務局	観音寺支局	100%	100%	100%	100%	
徳島地方法務局	本局	99%	99%	99%	99%	
徳島地方法務局	阿南支局	100%	100%	100%	100%	
徳島地方法務局	美馬支局	100%	100%	100%	100%	
高知地方法務局	本局	100%	100%	99%	100%	
高知地方法務局	香美支局	100%	100%	100%	100%	
高知地方法務局	須崎支局	100%	100%	100%	100%	
高知地方法務局	安芸支局	100%	100%	96%	99%	

局名	登記所名	H29.1月	H30.1月	H31.1月	平均	備考
高知地方法務局	四万十支局	100%	100%	100%	100%	
松山地方法務局	本局	99%	99%	98%	99%	
松山地方法務局	砥部出張所	100%	100%	100%	100%	
松山地方法務局	大洲支局	100%	100%	95%	98%	
松山地方法務局	西条支局	100%	100%	100%	100%	
松山地方法務局	四国中央支局	100%	100%	100%	100%	
松山地方法務局	今治支局	99%	99%	100%	99%	
松山地方法務局	宇和島支局	100%	100%	100%	100%	

利用者アンケート調査における評価の分布



委託対象登記所の実施経費(単年度)

局名	庁数	受託事業者名	国が実施していたときの経費 (千円)	委託業務に係る 実施経費(※) (千円)	経費削減効果 (千円)	(参考) 前回評価時 の経費削減効果 (千円)	前回との 削減効果比較 (千円)
東京法務局①	9	日本郵便オフィスサポート(株)	694,242	401,760	292,482	316,009	23,527
東京法務局②	14	テンプスタッフ(株)(※1)	743,496	424,087	319,409	338,429	19,020
横浜地方法務局	16	(財)民事法務協会	595,950	396,900	199,050	200,412	1,362
さいたま地方法務局	17	日本郵便オフィスサポート(株)	497,002	332,684	164,318	190,822	26,504
千葉地方法務局	15	日本郵便オフィスサポート(株)	435,724	294,192	141,532	165,832	24,300
水戸地方法務局	10	テンプスタッフ(株)(※1)	203,019	154,751	48,268	66,219	17,951
宇都宮地方法務局	7	(株)東武	146,145	94,090	52,055	33,645	▲ 18,410
前橋地方法務局	9	日本郵便オフィスサポート(株)	160,015	131,544	28,471	34,331	5,860
静岡地方法務局	11	日本郵便オフィスサポート(株)	332,123	226,282	105,841	117,923	12,082
甲府地方法務局	5	テンプスタッフファミリエ(株)	75,643	57,245	18,398	19,988	1,590
長野地方法務局	10	日本郵便オフィスサポート(株)	241,717	117,288	124,429	127,717	3,288
新潟地方法務局	12	テンプスタッフフォーラム(株)	278,649	129,600	149,049	150,015	966
大阪法務局①	5	日本郵便オフィスサポート(株)	544,272	259,200	285,072	326,330	41,258
大阪法務局②	6	日本郵便オフィスサポート(株)	281,667	251,100	30,567	56,067	25,500
京都地方法務局	10	(有)鳳晋	252,575	138,510	114,065	105,875	▲ 8,190
神戸地方法務局	17	日本郵便オフィスサポート(株)	478,247	307,800	170,447	182,676	12,229
奈良地方法務局	5	(株)総合人材センター	95,559	72,765	22,794	22,667	▲ 127
大津地方法務局	6	(株)東武	133,488	73,511	59,977	58,001	▲ 1,976
和歌山地方法務局	7	日本郵便オフィスサポート(株)	79,077	71,550	7,527	13,960	6,433
名古屋法務局	14	テンプスタッフ(株)(※1)	595,638	362,583	233,055	250,968	17,913

局名	庁数	受託事業者名	国が実施していたときの経費 (千円)	委託業務に係る 実施経費(※) (千円)	経費削減効果 (千円)	(参考) 前回評価時 の経費削減効果 (千円)	前回との 削減効果比較 (千円)
津地方法務局	9	テンプスタッフ(株)(※1)	146,931	105,708	41,223	41,478	255
岐阜地方法務局	7	テンプスタッフ(株)(※1)	211,861	110,300	101,561	101,164	▲ 397
福井地方法務局	4	(株)マックスコム	63,664	61,559	2,105	8,164	6,059
金沢地方法務局	4	テンプスタッフフォーラム(株)	115,916	65,610	50,306	52,029	1,723
富山地方法務局	4	テンプスタッフフォーラム(株)	111,790	61,830	49,960	50,693	733
広島法務局	8	日本郵便オフィスサポート(株)	233,839	153,900	79,939	85,764	5,825
山口地方法務局	7	(株)マックスコム	142,214	78,275	63,939	50,114	▲ 13,825
岡山地方法務局	7	(株)リョービシステムサービス	175,134	95,310	79,824	86,994	7,170
鳥取地方法務局	3	テンプスタッフフォーラム(株)	58,257	40,230	18,027	15,390	▲ 2,637
松江地方法務局	4	(株)マックスコム	72,740	37,531	35,209	34,940	▲ 269
福岡法務局	16	(株)紙資源	433,090	203,412	229,678	191,140	▲ 38,538
佐賀地方法務局	5	日本郵便オフィスサポート(株)	69,380	47,790	21,590	24,698	3,108
長崎地方法務局	8	日本郵便オフィスサポート(株)	114,247	73,440	40,807	54,907	14,100
大分地方法務局	7	(株)マックスコム	121,213	74,138	47,075	45,613	▲ 1,462
熊本地方法務局	8	日本郵便オフィスサポート(株)	117,442	95,850	21,592	27,502	5,910

局名	庁数	受託事業者名	国が実施していたときの経費 (千円)	委託業務に係る 実施経費(※) (千円)	経費削減効果 (千円)	(参考) 前回評価時 の経費削減効果 (千円)	前回との 削減効果比較 (千円)
鹿児島地方務局	10	日本郵便オフィスサポート(株)	142,622	105,300	37,322	48,272	10,950
宮崎地方務局	6	日本郵便オフィスサポート(株)	91,306	50,490	40,816	46,456	5,640
那覇地方務局	6	日本郵便オフィスサポート(株)	135,693	73,198	62,495	63,268	773
仙台法務局	8	テンプスタッフ・カメイ(株)(※2)	166,944	118,243	48,701	45,808	▲ 2,893
福島地方務局	9	(株)マックスコム	153,783	110,700	43,083	46,143	3,060
山形地方務局	7	テンプスタッフ・カメイ(株)(※2)	98,052	76,527	21,525	20,952	▲ 573
盛岡地方務局	6	(株)東武	117,210	70,788	46,422	38,498	▲ 7,924
秋田地方務局	5	日本郵便オフィスサポート(株)	92,873	74,896	17,977	22,968	4,991
青森地方務局	6	テンプスタッフ・カメイ(株)(※2)	140,461	72,312	68,149	63,961	▲ 4,188
札幌法務局	14	(株)マックスコム	239,854	178,515	61,339	53,074	▲ 8,265
函館地方務局	2	キャリアバンク(株)	36,114	30,780	5,334	5,214	▲ 120
旭川地方務局	3	日本郵便オフィスサポート(株)	56,163	46,297	9,866	14,163	4,297
釧路地方務局	4	(株)マックスコム	95,860	55,776	40,084	35,080	▲ 5,004
高松法務局	4	日本郵便オフィスサポート(株)	69,532	57,931	11,601	12,862	1,261
徳島地方務局	3	日本郵便オフィスサポート(株)	96,550	49,118	47,432	49,900	2,468
高知地方務局	5	日本郵便オフィスサポート(株)	77,916	54,539	23,377	25,422	2,045
松山地方務局	7	日本郵便オフィスサポート(株)	129,394	82,439	46,955	48,981	2,026
計	411		10,992,293	6,910,173	4,082,120	4,289,498	207,378

※1 平成29年7月1日、テンプスタッフ(株)はパーソルテンプスタッフ(株)に商号変更した。
 ※2 平成30年4月1日、テンプスタッフ・カメイ(株)はパーソルテンプスタッフカメイ(株)に商号変更した。
 ※3 委託経費に係る実施経費は、平成29年度分の契約金額を計上した。

当初入札結果

局名	提案書提出 事業者数	応札事業者数	入札回数	結 果	受託事業者名
東京法務局①	3	3	1	落札	日本郵便オフィスサポート(株)
東京法務局②	4	4	1	落札	テンプスタッフ(株)(※2)
横浜地方法務局	4	4	1	落札	(財)民事法務協会
さいたま地方法務局	3	3	1	落札	日本郵便オフィスサポート(株)
千葉地方法務局	4	4	1	落札	日本郵便オフィスサポート(株)
水戸地方法務局	5	4	1	落札	テンプスタッフ(株)(※2)
宇都宮地方法務局	5	5	1	落札	(株)東武
前橋地方法務局	5	4	1	落札	日本郵便オフィスサポート(株)
静岡地方法務局	7	6	1	落札	日本郵便オフィスサポート(株)
甲府地方法務局	6	6	1	落札	テンプスタッフファミリエ(株)
長野地方法務局	4	3	1	落札	日本郵便オフィスサポート(株)
新潟地方法務局	4	4	1	落札	テンプスタッフフォーラム(株)
大阪法務局①	5	4	10	不調	—
大阪法務局②	5	4	5	不調	—
京都地方法務局	4	4	1	落札	(有)鳳晋
神戸地方法務局	5	3	1	落札	日本郵便オフィスサポート(株)
奈良地方法務局	4	4	1	落札	(株)総合人材センター

局名	提案書提出 事業者数	応札事業者数	入札回数	結 果	受託事業者名
大津地方法務局	5	4	1	落札	(株)東武
和歌山地方法務局	4	4	1	落札	日本郵便オフィスサポート(株)
名古屋法務局	5	5	1	落札	テンプスタッフ・ピープル(株)(※1)
津地方法務局	6	5	1	落札	テンプスタッフ・ピープル(株)(※1)
岐阜地方法務局	5	4	1	落札	テンプスタッフ・ピープル(株)(※1)
福井地方法務局	3	2	1	落札	(株)マックスコム
金沢地方法務局	4	3	1	落札	テンプスタッフフォーラム(株)
富山地方法務局	5	3	1	落札	テンプスタッフフォーラム(株)
広島法務局	6	3	1	落札	日本郵便オフィスサポート(株)
山口地方法務局	6	4	1	落札	(株)マックスコム
岡山地方法務局	7	4	1	落札	(株)リョービシステムサービス
鳥取地方法務局	8	7	1	落札	テンプスタッフフォーラム(株)
松江地方法務局	6	5	1	落札	(株)マックスコム
福岡法務局	6	3	1	落札	(株)紙資源
佐賀地方法務局	6	3	1	落札	日本郵便オフィスサポート(株)
長崎地方法務局	5	5	1	落札	日本郵便オフィスサポート(株)
大分地方法務局	6	6	1	落札	(株)マックスコム

局名	提案書提出 事業者数	応札事業者数	入札回数	結 果	受託事業者名
熊本地方法務局	6	3	1	落札	日本郵便オフィスサポート(株)
鹿児島地方法務局	6	6	1	落札	日本郵便オフィスサポート(株)
宮崎地方法務局	5	3	1	落札	日本郵便オフィスサポート(株)
那覇地方法務局	4	2	1	落札	日本郵便オフィスサポート(株)
仙台法務局	5	5	1	落札	テンプスタッフ・カメイ(株)(※3)
福島地方法務局	5	3	1	落札	(株)マックスコム
山形地方法務局	6	6	1	落札	テンプスタッフ・カメイ(株)(※3)
盛岡地方法務局	5	5	1	落札	(株)東武
秋田地方法務局	4	4	1	落札	日本郵便オフィスサポート(株)
青森地方法務局	7	6	1	落札	テンプスタッフ・カメイ(株)(※3)
札幌法務局	4	4	1	落札	(株)マックスコム
函館地方法務局	4	4	1	落札	キャリアバンク(株)
旭川地方法務局	4	3	1	落札	日本郵便オフィスサポート(株)
釧路地方法務局	4	4	1	落札	(株)マックスコム
高松法務局	5	2	1	落札	日本郵便オフィスサポート(株)
徳島地方法務局	3	2	1	落札	日本郵便オフィスサポート(株)
高知地方法務局	4	3	1	落札	日本郵便オフィスサポート(株)

局名	提案書提出 事業者数	応札事業者数	入札回数	結 果	受託事業者名
松山地方方法務局	6	3	1	落札	日本郵便オフィスサポート(株)

※1 平成28年7月1日、テンプスタッフ・ピープル(株)はテンプスタッフ(株)に吸収合併された。

※2 平成29年7月1日、テンプスタッフ(株)はパーソルテンプスタッフ(株)に商号変更した。

※3 平成30年4月1日、テンプスタッフ・カメイ(株)はパーソルテンプスタッフカメイ(株)に商号変更した。

再度公告入札結果

局名	提案書提出 事業者数	応札事業者数	入札回数	結 果	受託事業者名
大阪法務局①	5	4	1	落札	日本郵便オフィスサポート(株)
大阪法務局②	5	4	1	落札	日本郵便オフィスサポート(株)

総事件数一覧

局名	年度	登記事項 証明書	うち オンライン	要約書 (閲覧)	印鑑証明	うち オンライン	地図等の 写しの交付	うち オンライン	地図等の 閲覧	その他	うち オンライン	年度計	総事件数
東京法務局①	平成28年度	2,398,617	983,810	123,119	1,084,095	254,785	197,322	21,486	136	3,401	126	3,806,690	17,192,335
	平成29年度	4,711,201	2,007,817	323,682	2,165,110	532,245	387,837	36,443	3,395	7,375	120	7,598,600	
	平成30年度	3,538,897	1,502,548	276,904	1,688,958	472,742	277,463	27,222	1,601	3,222	125	5,787,045	
東京法務局②	平成28年度	2,122,526	593,392	285,326	766,768	171,430	286,492	19,276	1,831	11,013	4,353	3,473,956	15,162,199
	平成29年度	4,126,316	1,203,682	497,641	1,480,541	362,565	565,288	36,645	3,926	15,039	12,647	6,688,751	
	平成30年度	3,129,089	912,853	353,258	1,084,088	273,537	421,856	25,992	2,867	8,334	6,704	4,999,492	
横浜地方法務局	平成28年度	1,636,285	360,686	50,801	363,260	29,655	261,629	12,468	100,227	232	31	2,869,650	12,905,039
	平成29年度	3,219,426	717,905	104,754	704,316	54,543	511,966	25,871	190,129	494	48	5,673,885	
	平成30年度	2,361,677	546,392	96,798	516,362	53,017	363,129	18,945	152,013	338	45	4,361,504	
さいたま地方法務局	平成28年度	1,385,095	324,102	42,197	269,289	10,083	288,656	13,859	13,890	772	25	2,379,659	10,565,811
	平成29年度	2,623,616	634,852	88,656	522,131	27,822	563,376	27,342	20,844	1,516	19	4,618,139	
	平成30年度	2,004,348	480,426	72,035	388,310	22,291	441,156	21,442	12,691	1,152	17	3,568,013	
千葉地方法務局	平成28年度	1,133,875	262,601	28,441	212,973	13,556	208,739	11,952	38,328	313	12	1,878,639	8,519,982
	平成29年度	2,263,042	555,046	60,136	426,684	28,392	419,309	23,537	84,839	454	20	3,794,464	
	平成30年度	1,664,168	402,623	50,203	308,301	21,224	308,218	19,229	63,875	284	20	2,846,879	
水戸地方法務局	平成28年度	580,168	97,495	18,978	107,921	2,937	118,521	4,113	33,748	166	1	1,030,305	4,586,858
	平成29年度	1,097,557	190,213	39,458	204,460	4,981	215,992	7,682	81,628	250	4	1,994,474	
	平成30年度	851,292	145,479	32,728	151,338	4,786	163,645	6,833	68,367	189	6	1,562,079	
宇都宮地方法務局	平成28年度	411,206	87,771	26,424	78,271	1,867	77,370	3,584	72,921	173	7	904,183	4,001,999
	平成29年度	772,307	173,313	54,628	146,231	4,562	157,438	7,630	162,312	253	14	1,784,825	
	平成30年度	568,293	135,444	40,457	108,538	4,135	111,358	6,841	120,054	174	0	1,312,991	
前橋地方法務局	平成28年度	415,108	83,914	10,169	90,917	3,518	103,540	4,242	8,695	108	11	720,065	3,232,177
	平成29年度	823,217	162,678	21,386	177,193	8,551	209,191	8,284	16,013	155	7	1,439,631	
	平成30年度	627,331	126,932	14,517	127,627	6,006	159,460	7,409	12,720	167	15	1,072,481	
静岡地方法務局	平成28年度	653,097	154,528	34,983	168,475	11,919	94,821	5,442	50,139	206	7	1,316,577	5,632,556
	平成29年度	1,233,225	310,203	66,997	322,852	28,897	174,454	10,935	119,870	347	1	2,517,745	
	平成30年度	914,036	233,165	43,268	226,405	20,977	126,518	7,817	96,739	268	2	1,798,234	
甲府地方法務局	平成28年度	183,998	32,660	20,440	34,230	264	27,061	1,201	27,485	13	0	477,193	2,110,241
	平成29年度	345,509	64,133	39,840	62,896	482	55,248	2,643	72,155	37	5	934,248	
	平成30年度	256,081	49,594	31,606	47,906	305	41,977	2,125	36,746	29	5	698,800	
長野地方法務局	平成28年度	373,642	72,670	26,026	88,983	397	75,629	3,555	75,803	150	1	874,233	3,843,198
	平成29年度	749,440	151,488	52,837	165,332	982	149,899	7,497	138,197	245	7	1,731,490	
	平成30年度	544,977	117,690	36,830	117,365	758	101,145	5,654	106,989	169	2	1,237,475	
新潟地方法務局	平成28年度	366,483	67,914	35,325	87,302	878	41,716	2,332	57,311	118	0	910,255	4,167,951
	平成29年度	684,338	140,376	92,429	163,750	1,483	82,942	4,462	116,947	218	0	1,972,494	
	平成30年度	513,625	106,762	50,620	122,270	997	62,353	3,605	80,535	215	5	1,285,202	
大阪法務局①	平成28年度	1,123,153	361,298	79,415	356,554	72,769	135,128	13,343	17,242	288	31	2,426,523	10,560,923
	平成29年度	2,158,143	726,262	153,735	691,327	136,351	250,582	27,224	19,292	486	52	4,657,165	
	平成30年度	1,607,023	538,234	115,604	519,469	111,491	183,917	18,094	10,494	328	51	3,477,235	

局名	年度	登記事項 証明書	うち オンライン	要約書 (閲覧)	印鑑証明	うち オンライン	地図等の 写しの交付	うち オンライン	地図等の 閲覧	その他	うち オンライン	年度計	総事件数
大阪法務局②	平成28年度	897,137	271969	749449	174312	7702	141093	9813	8924	212	28	1,971,127	8,349,863
	平成29年度	1,729,628	502154	1311264	340051	15525	276526	20012	16204	355	40	3,674,028	
	平成30年度	1,277,197	365630	962779	252686	11083	200876	13809	10942	228	42	2,704,708	
京都地方法務局	平成28年度	628,937	174711	323335	112466	2133	98637	5275	27213	117	1	1,190,705	5,118,245
	平成29年度	1,221,179	324743	626884	217614	5992	197519	10269	50718	222	0	2,314,136	
	平成30年度	859,054	232230	424730	158248	4730	136908	7817	34290	174	1	1,613,404	
神戸地方法務局	平成28年度	1,003,385	202273	453627	235061	4982	159676	9351	71688	202	3	1,923,639	8,496,932
	平成29年度	1,948,254	403479	878443	464868	12714	313615	17827	119443	486	35	3,725,109	
	平成30年度	1,477,811	298280	711246	333718	10395	238820	13407	86201	388	41	2,848,184	
奈良地方法務局	平成28年度	273,951	50645	97580	37620	919	58875	3138	6996	24	3	475,046	2,037,204
	平成29年度	541,477	99269	147625	74829	2257	118848	6524	13542	101	13	896,422	
	平成30年度	401,966	73234	109561	52789	1707	90901	5034	10485	34	7	665,736	
大津地方法務局	平成28年度	279,394	72638	223424	50705	1006	36495	1951	53543	25	2	643,586	3,005,896
	平成29年度	601,623	164147	506877	98703	1920	70194	3714	100486	30	2	1,377,913	
	平成30年度	444,539	132175	339728	73105	1455	52986	2888	74014	25	2	984,397	
和歌山地方法務局	平成28年度	196,994	39000	260375	32376	236	30014	2488	30424	22	4	550,205	2,567,503
	平成29年度	406,518	75411	545113	61972	555	61108	5014	70990	48	9	1,145,749	
	平成30年度	311,148	60806	411029	43735	389	46242	3391	59362	33	6	871,549	
名古屋法務局	平成28年度	1,327,302	348310	580563	470622	40575	235355	22502	9740	385	12	2,623,967	11,616,105
	平成29年度	2,606,452	700878	1104181	931984	103890	500565	44678	22911	616	21	5,166,709	
	平成30年度	1,899,145	527975	850342	685945	88912	368191	34848	21324	482	21	3,825,429	
津地方法務局	平成28年度	361,286	61181	353930	72166	1368	76143	3297	93572	53	0	957,150	4,382,908
	平成29年度	673,328	117174	779483	142172	2493	138690	6412	231108	118	17	1,964,899	
	平成30年度	502,676	91849	592017	101631	2071	100030	5463	164408	97	9	1,460,859	
岐阜地方法務局	平成28年度	368,061	61595	309687	98859	511	78727	3131	41683	124	5	897,141	4,040,985
	平成29年度	713,662	123193	641175	190977	3173	169737	5702	64139	205	11	1,779,895	
	平成30年度	546,799	96708	489122	135984	2029	132427	4346	59479	138	7	1,363,949	
福井地方法務局	平成28年度	158,467	24298	151993	40418	2077	32248	995	7251	11	0	390,388	1,697,369
	平成29年度	300,412	50363	306667	72736	3750	63469	2469	15371	43	1	758,698	
	平成30年度	217,342	37588	210455	53006	2944	53679	1872	13792	9	0	548,283	
金沢地方法務局	平成28年度	212,824	48040	170609	56425	3535	30339	2511	16274	32	1	486,503	2,034,062
	平成29年度	407,952	90782	303850	105947	6682	56982	4772	33795	46	2	908,572	
	平成30年度	288,100	69845	205554	77196	6277	45234	3891	22878	25	2	638,987	
富山地方法務局	平成28年度	192,064	34078	165453	56492	567	34110	693	5228	22	0	453,369	1,943,393
	平成29年度	369,599	66403	313952	102034	3489	67085	1628	11544	39	0	864,253	
	平成30年度	275,094	51130	214296	75919	2751	50322	1462	10120	20	0	625,771	
広島法務局	平成28年度	558,058	137788	237839	124403	4329	117923	9608	23344	1391	61	1,062,958	4,764,350
	平成29年度	1,102,149	275811	447433	230508	7721	250308	16415	47032	2063	71	2,079,493	
	平成30年度	828,632	201259	389636	177169	5987	190426	10757	35114	922	39	1,621,899	
山口地方法務局	平成28年度	245,166	41001	172061	47186	490	40396	1140	35153	69	4	540,031	2,484,077
	平成29年度	477,943	79318	396513	91072	1116	82172	1950	67950	171	21	1,115,821	

局名	年度	登記事項 証明書	うち オンライン	要約書 (閲覧)	印鑑証明	うち オンライン	地図等の 写しの交付	うち オンライン	地図等の 閲覧	その他	うち オンライン	年度計	総事件数
	平成30年度	356,420	63,382	304,608	64,371	927	58,344	1,608	44,400	82	9	828,225	
岡山地方方法務局	平成28年度	374,466	95,467	142,516	84,282	355	60,475	5,827	23,487	120	14	685,346	3,016,097
	平成29年度	734,266	185,319	296,164	156,902	762	115,797	8,718	46,201	169	39	1,349,499	
	平成30年度	533,424	134,743	215,230	117,927	629	79,467	4,786	35,120	84	18	981,252	
鳥取地方方法務局	平成28年度	93,640	19,957	140,702	20,875	29	16,491	1,288	24,706	36	2	296,450	1,330,220
	平成29年度	183,130	40,841	285,510	40,283	67	32,829	2,050	47,459	36	6	589,247	
	平成30年度	140,706	30,332	206,334	29,311	135	24,069	1,735	44,077	26	2	444,523	
松江地方方法務局	平成28年度	117,967	20,496	215,413	22,626	277	19,074	1,304	23,415	22	1	398,517	1,948,441
	平成29年度	226,800	41,678	540,093	43,035	614	36,799	2,475	47,521	52	3	894,300	
	平成30年度	171,447	31,686	384,756	31,354	458	28,685	1,817	39,329	53	2	655,624	
福岡法務局	平成28年度	1,054,428	249,168	182,103	230,886	1,892	211,272	11,228	9,767	637	426	1,689,093	7,504,334
	平成29年度	2,084,281	505,749	359,520	450,662	4,876	420,288	21,453	15,338	1,248	926	3,331,337	
	平成30年度	1,557,548	379,621	262,844	335,777	4,555	313,453	16,328	13,505	777	468	2,483,904	
佐賀地方方法務局	平成28年度	145,914	20,956	87,584	25,869	5	28,732	684	13,374	10	0	301,483	1,284,143
	平成29年度	258,426	41,574	175,580	49,717	54	53,701	1,175	28,604	34	0	566,062	
	平成30年度	191,256	33,996	123,638	38,030	305	39,659	993	23,997	18	0	416,598	
長崎地方方法務局	平成28年度	236,775	34,728	174,342	38,522	310	61,197	2,339	22,436	31	1	533,303	2,707,045
	平成29年度	478,817	73,126	643,305	75,680	890	125,036	4,112	56,006	71	0	1,378,915	
	平成30年度	374,670	56,860	217,102	55,711	768	103,036	2,971	44,263	45	1	794,827	
大分地方方法務局	平成28年度	222,298	41,551	151,400	45,097	10	33,124	1,484	31,709	74	14	483,702	2,220,317
	平成29年度	428,094	85,442	350,441	88,603	15	61,373	3,193	59,145	58	6	987,714	
	平成30年度	320,522	62,254	270,949	66,293	40	46,547	2,307	44,547	43	11	748,901	
熊本地方方法務局	平成28年度	346,422	63,853	250,525	75,660	315	56,437	2,720	37,170	118	3	766,332	3,298,277
	平成29年度	669,687	136,583	461,701	133,611	554	109,063	5,868	70,075	199	7	1,444,336	
	平成30年度	512,170	108,797	339,277	98,009	624	84,383	4,519	53,643	127	2	1,087,609	
鹿児島地方方法務局	平成28年度	323,028	72,312	219,353	62,502	102	55,797	5,549	15,566	65	39	676,311	3,050,121
	平成29年度	652,736	144,236	463,148	114,921	375	115,258	10,252	30,013	144	41	1,376,220	
	平成30年度	501,552	109,714	302,794	81,055	317	86,652	7,887	25,447	90	24	997,590	
宮崎地方方法務局	平成28年度	212,243	37,028	186,848	39,633	2010	37,474	2,289	26,611	29	8	502,838	2,313,559
	平成29年度	437,528	79,756	390,008	77,873	3,973	72,421	4,865	62,758	77	6	1,040,665	
	平成30年度	328,585	60,215	280,808	55,264	2,977	57,051	3,535	48,292	56	10	770,056	
那覇地方方法務局	平成28年度	308,781	49,844	88,272	54,541	25	66,785	2,559	7,496	34	0	525,909	2,308,542
	平成29年度	646,823	105,830	120,275	97,799	60	135,600	4,542	9,572	83	6	1,010,152	
	平成30年度	479,820	83,878	109,286	75,740	50	100,265	3,445	7,177	193	0	772,481	
仙台法務局	平成28年度	555,389	112,294	237,750	107,015	1,543	106,450	6,438	42,824	98	6	1,049,526	4,527,420
	平成29年度	1,036,080	213,424	544,112	194,788	3,434	199,034	11,840	84,859	164	23	2,059,037	
	平成30年度	756,985	163,943	309,853	141,314	3,147	149,430	8,440	61,145	130	14	1,418,857	
福島地方方法務局	平成28年度	448,255	87,079	259,361	86,063	1,487	69,275	2,850	30,704	96	0	893,754	3,964,540
	平成29年度	845,461	165,058	556,725	157,916	3,506	147,462	5,483	62,781	159	0	1,770,504	
	平成30年度	621,811	123,039	419,839	109,920	2,422	104,196	4,392	44,448	68	0	1,300,282	
	平成28年度	214,534	35,723	96,026	60,067	258	41,029	1,621	21,366	994	0	434,016	

局名	年度	登記事項 証明書	うち オンライン	要約書 (閲覧)	印鑑証明	うち オンライン	地図等の 写しの交付	うち オンライン	地図等の 閲覧	その他	うち オンライン	年度計	総事件数
山形地方法務局	平成29年度	398,611	66379	176354	75112	446	95111	3319	44850	2006	0	792,044	1,818,536
	平成30年度	293,553	49952	136320	58472	371	78147	2838	24235	1749	1	592,476	
盛岡地方法務局	平成28年度	285,513	37495	239093	43575	587	53425	1928	30788	48	3	652,442	2,930,696
	平成29年度	541,829	73093	465386	76851	1239	106670	4179	83238	54	4	1,274,028	
	平成30年度	392,741	53471	418910	55759	1194	80362	2954	56378	76	10	1,004,226	
秋田地方法務局	平成28年度	194,572	28977	80091	31958	78	27300	1698	37076	23	0	371,020	1,638,151
	平成29年度	363,404	55009	174531	59911	116	56515	3118	65270	63	2	719,694	
	平成30年度	308,655	42421	108275	44193	190	43759	2113	42529	26	1	547,437	
青森地方法務局	平成28年度	250,323	36963	75197	44002	232	58177	3230	2608	12	1	430,319	1,858,560
	平成29年度	470,525	78307	120676	86014	480	126779	6423	3285	27	0	807,306	
	平成30年度	348,487	60669	113185	61942	286	93858	5206	3430	33	2	620,935	
札幌法務局	平成28年度	557,383	125476	57340	155502	8092	108408	3531	390	140	3	879,163	4,134,197
	平成29年度	1,186,648	292250	123327	295881	15473	237978	7081	3276	243	14	1,847,353	
	平成30年度	910,688	263558	87601	224459	13132	183874	5756	951	108	2	1,407,681	
函館地方法務局	平成28年度	78,371	11807	11247	17645	303	13827	755	622	20	3	121,732	529,520
	平成29年度	158,171	24876	24610	30162	539	30745	1164	652	44	1	244,384	
	平成30年度	105,940	18935	11282	23286	470	22377	963	481	38	3	163,404	
旭川地方法務局	平成28年度	143,496	21810	14637	24913	1414	22656	358	379	20	0	206,101	864,561
	平成29年度	250,701	41332	27456	46268	2762	48663	1073	4980	40	0	378,108	
	平成30年度	178,894	30555	24827	34508	1971	41452	1036	620	51	2	280,352	
釧路地方法務局	平成28年度	171,347	35419	29280	34636	186	37708	1069	2103	53	5	275,127	1,249,941
	平成29年度	362,410	68200	58025	64892	375	84326	1965	13699	122	8	583,474	
	平成30年度	240,591	52388	36815	47656	287	59810	1691	6373	95	14	391,340	
高松法務局	平成28年度	212,554	40778	87898	42335	1525	45106	1603	4999	19	1	392,911	1,688,794
	平成29年度	407,219	80603	151254	81734	2864	89546	3225	13957	96	5	743,806	
	平成30年度	308,249	60649	106243	57153	2057	69215	2329	11144	73	4	552,077	
徳島地方法務局	平成28年度	152,974	25496	157089	27602	55	19147	1706	31411	92	17	388,315	1,955,819
	平成29年度	292,722	50785	432890	54398	100	37431	3227	66460	131	26	884,032	
	平成30年度	220,693	39871	344479	37423	75	27448	2696	53341	88	12	683,472	
高知地方法務局	平成28年度	134,474	21044	167933	20173	9	31490	1198	63127	30	2	417,227	1,968,824
	平成29年度	271,057	40809	383579	38697	30	64038	2356	111915	69	5	869,355	
	平成30年度	229,471	30922	299129	27141	30	47925	1848	78546	30	0	682,242	
松山地方法務局	平成28年度	281,374	49647	175503	55419	911	60449	2592	4072	53	4	576,870	2,505,873
	平成29年度	531,350	96388	306156	94881	1444	112638	4607	8309	80	4	1,053,414	
	平成30年度	408,185	74759	294898	73132	1201	92420	3956	6887	67	2	875,589	

※平成28年度はH28.10～H29.3

※平成30年度はH30.4～H30.12